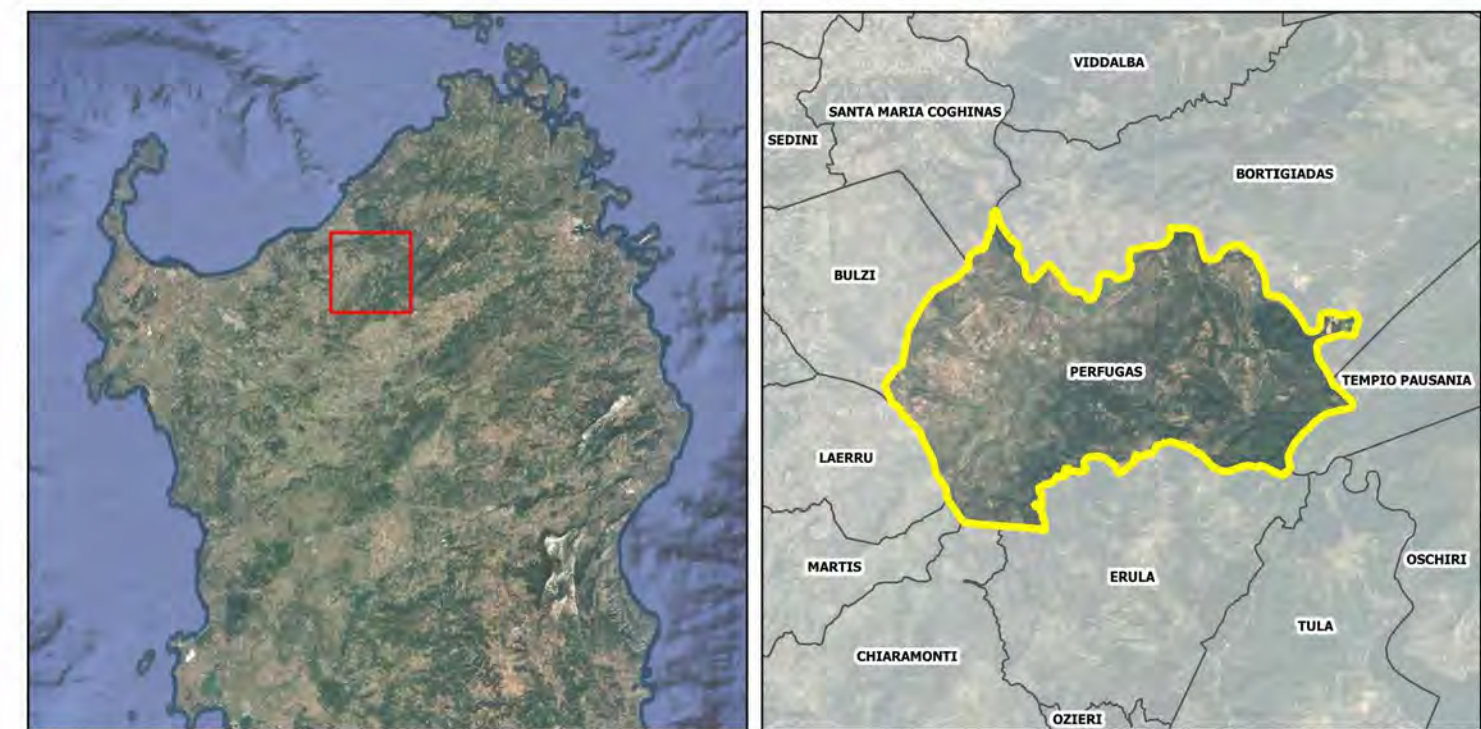


LEGENDA

Sistema di riferimento: WGS84/ UTM zone 32N - EPSG:32632

- Limiti comunali Perfugas
- Reticolo idrografico
- Bacino idrografico Rio Tortu
- Litologia
 - Depositi di versante. Detriti con clasti angolosi, talora parzialmente cementati. OLOCENE
 - Depositi di frana. Corpi di frana. OLOCENE
 - Depositi alluvionali. OLOCENE
 - Litofacies nel Subsystema di Portoscuso (SINTEMA DI PORTOVESME). Ghiaie alluvionali terrazzate da medie a grossolane, con subordinate sabbie. PLEISTOCENE SUP.
 - UNITÀ DI LOGUENTU. Depositi di flusso piroclastico in facies ignimbritica, pomiceo-cineritici, saldati, di colore rossastro, con tessitura macroeutalitica. BURDIGALIANO
 - CALCARI DI ERULA. Calcarei nodulari con abbondante fauna a macroforaminiferi (Praealveolina tenuis, Cislaveolina fraasi). CENOMANIANO
 - Facies S. Antonio di Gallura (UNITÀ INTRUSIVA DI S. ANTONIO DI GALLURA). Granodioriti inequigranulari, con fenocristalli di Kfs di taglia compresa fra 0.5 e 5 cm. ?CARBONIFERO SUP.-?PERMIANO
 - Micasisti e paragneiss ad And ± Sill ± Crd. ?PRECAMBRIANO-?PALEOZOICO



COMUNE DI PERFUGAS

PROGETTO A Scala DI BACINO FUNZIONALE ALLA MANUTENZIONE DELLA RETE IDROGRAFICA (DIRETTIVA C.I. N. 1 DEL 20.05.2015 PER LA MANUTENZIONE DEGLI ALVEI E LA GESTIONE DEI SEDIMENTI)

PROGETTO ESECUTIVO



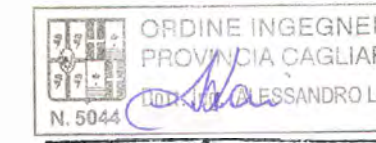
Allegato	file		
	Rev.	data	oggetto
3c	00	Dic-25	
Scala			
1:25'000			

CARTA LITOLOGICA RIO TORTU

GRUPPO DI LAVORO:



Ing. Alessandro Lai
Dott. Geol. Antonello P.L. Gellon
Ing. Alice Scanu
Ing. Marcello Mesina
Ing. Michele Francesco Mannai
Ing. Francesco Lai



CONSULENZA AGRONOMICA
Dott. Agr. Francesco Mazzeo

COMMITTENTE:

COMUNE DI PERFUGAS

RESPONSABILE
UNICO DEL PROGETTO
Geom. Francesco Manunta

Il presente progetto è di esclusiva proprietà degli autori. Ne è vietata la riproduzione anche parziale a persone non autorizzate. Ogni violazione verrà perseguita a termini di legge.