



COMUNE di TISSI - SS

P E B A

Piano per l'**E**liminazione delle **B**arriere **A**rchitettoniche



5 - EDIFICI

Settembre 2025

Comune di Tissi

Sindaco
Resp. area tecnica
Resp. uff. LL.PP.

Giovanni Maria Budroni
geom. Angelino Pani
geom. Sandra Manca

Professionisti incaricati



urb. Murielle Drouille-Scarpa, arch. Aldo Scarpa



ELENCO EDIFICI COMUNALI

1	SCUOLA PRIMARIA	VIA BRIGATA SASSARI	SCU
2	SCUOLA SECONDARIA I	VIA DANTE, 1	SCU
3	SCUOLA INFANZIA	VIA SPINA SANTA, 30a	SCU
4a	PALESTRA	VIA DANTE, 3	SPORT
4b	BIBLIOTECA e CENTRO CULTURALE	VIA DANTE, 3	POL
5	MUNICIPIO	VIA DANTE, 5	UFF
6	LUDOTECA	VIA PARIS DE IDDA, snc	POL
7	PUNTO RISTORO - EX MA	VIA ITALIA, 1	POL
8	EX MERCATO	PIAZZA MUNICIPIO, snc	POL
9	EX MUNICIPIO	PIAZZA MUNICIPIO, snc	POL
10	CENTRO AGGREGAZIONE SOCIALE	VIA MUNICIPALE, snc	POL
12	EDIFICIO POLIVALENTE	VIA SARDEGNA, snc	POL
13	CIRCOLO BOCCIOFILO	VIA SANTA SPINA, 44	SPORT
16	IMPIANTO SPORTIVO CALCETTO	VIA SANTA SPINA, 30	SPORT
17	CIMITERO	VIA IV NOVEMBRE, snc	CIM

ALTRI EDIFICI COMUNALI NON RILEVATI

11	CASA TANCHIS (non in uso)	VIA ROMA	POL
14	IMPIANTO SPORTIVO CALCIO (lavori in corso)	VIA CADUTI DI SUPERGA	SPORT
15	CAMPO POLIVALENTE (lavori in corso)	VIA CADUTI DI SUPERGA	SPORT

VALUTAZIONE ACCESSIBILITA' PER AMBITI DI INDAGINE

EDIFICIO	AMBITO VALUTATO						
	Parch. riservato	Accesso esterno	Servizio igienico	Colleg. verticali	Fruibilità interna	Aree esterne	Uscite seconda
SCUOLA PRIMARIA	X	G	X	—	X	X	—
SCUOLA SECONDARIA I	X	G	X	G	X	—	X
SCUOLA PER L'INFANZIA	X	G	G	—	X	X	X
PALESTRA	X	G	X	—	X	X	—
BIBLIOTECA e CENTRO CULTURALE	X	G	X	G	X	—	X
MUNICIPIO	X	G	G	—	X	X	X
LUDOTECA	G	G	X	—	G	—	—
EX MA, centro culturale e punto ristoro	G	G	R	—	X	—	G



EX MERCATO (uso limitato)	X	G	X	X	X	—	—
EX MUNICIPIO (uso limitato)	R	G	R	—	X	—	—
CENTRO AGGREGAZIONE SOCIALE	X	GG	X	—	X	G	—
CASA TANCHIS (non in uso)	X	X	X	—	G	—	—
EDIFICIO POLIVALENTE (uso limitato)	X	R	R	R	X	—	—
CIRCOLO BOCCIOFILO TISSESE	X	X	X	R	G	X	G
CIMITERO	R	R	R	—	R	R	—

LEGENDA

A norma/ accessibile **X** Da migliorare **G** Non a norma/ non accessibile **R** Non valutato/ assente **—**

PRIORITA' E IMPORTO INTERVENTI

EDIFICIO	PRIORITA'				IMPORTO
	Frequenz.	Barriere arch.	Interventi e segnalaz.	TOT	
SCUOLA PRIMARIA	4,0	0,5	0	4,5	966,00 €
SCUOLA SECONDARIA I	4,0	1,5	0	5,5	10.626,00 €
SCUOLA PER L'INFANZIA	3,0	1,0	0	4,0	1.679,00 €
PALESTRA	3,5	1,5	1	6,0	575,00 €
BIBLIOTECA e CENTRO CULTURALE	3,5	2,5	0	6,0	15.709,00 €
MUNICIPIO	4,0	0,5	0	4,5	1.035,00 €
LUDOTECA	3,0	2,5	0	5,5	12.213,00 €
EX MA, centro culturale e punto ristoro	3,0	1,5	0	4,5	2.817,50 €
EX MERCATO (uso limitato)	1,5	0,5	0	2,0	- €
EX MUNICIPIO (uso limitato)	1,5	3,0	0	4,5	15.640,00 €
CENTRO AGGREGAZIONE SOCIALE	2,0	2,0	0	4,0	1.518,00 €
EDIFICIO POLIVALENTE (uso limitato)	2,0	0,5	0	2,5	299,00 €
CIRCOLO BOCCIOFILO TISSESE	2,0	0,5	0	2,5	10.062,50 €
CAMPO CALCETTO	2,0	1,5	0	3,5	- €
CIMITERO	2,5	4,0	1	7,5	35.719,00 €

108.859,00 €



SCHEDA RILIEVO



NOME	Scuola Primaria (elementare) "Maria Delitala"	E1
INDIRIZZO	Via Brigata Sassari, snc	

RIFERIMENTI FOTOGRAFICI

1



Ingresso esterno

2



Cancello

3



Porta ingresso

4



Rampa esterna

5



Aula

6



Servizio igienico



INDIVIDUAZIONE B.A.

ambito	note	Intervento richiesto
PARCH. RISERVATO	Presente stallo riservato adiacente l'ingresso dell'edificio.	Nessuno.
ACCESSO EDIFICIO	Rampa esterna, assenza contrasto cromatico a inizio pendenza.	Installazione segnali podotattili con contrasto cromatico a inizio e fine rampa.
SERVIZIO IGIENICO	Accessibile per persona su sedia a ruote.	Nessuno.
COLLEGAM. VERTICALI	Assente piano superiore.	Nessuno.
FRUIBILITA' INTERNA	A norma; controsoffitto presente nelle aule (insonorizzazione).	Nessuno.
CORTILE	Cortile pavimentato.	Nessuno.
NOTE	Le aree esterne necessitano di interventi di accessibilità (vd. schede intervento spazi pubblici)	

GIUDIZIO SULL'ACCESSIBILITÀ

buona accessibilità/ a norma
 accessibilità limitata/ da qualificare
 non accessibile/ non a norma

Parch. Riservato	Accesso esterno	Servizio igienico	Colleg. Verticali	Fruibilità interna	Aree scoperte	Uscite seconde
			—			—

PRIORITÀ

criterio	punteggio assegnato
Edificio d'interesse strategico e livello di frequentazione (da 0 a 4)	4,0
Rilievo tecnico (quantità e gravità delle non conformità rilevate) (da 0 a 4)	0,5
Interventi programmati e/o segnalazioni (da 0 a 2)	0,0
somma	4,5

COMPUTO INTERVENTI E.B.A.

Cod.	Descrizione: dove / intervento previsto	U.M.	Quantità	Costo unit.	Costo tot.
ORI.3	Inserimento nella pavimentazione ESTERNA di fascia in modulo tattilo-plantare codice "pericolo valicabile" in materiale idoneo al contesto, a contrasto cromatico e con larghezza pari al gradino, posato a raso e senza discontinuità rispetto alle pavimentazioni adiacenti, incluse eventuali demolizioni e ripristini.	ml	4x1,5	140,00	840,00
SOMMA					840,00 €
Extra	INCREMENTO PER INTERVENTI PUNTUALI E AGGIORNAMENTO PREZZI		15 %		126,00 €
TOTALE					966,00 €



NOME	Scuola Secondaria I (medie) "Salvatore Delogu"	E2
INDIRIZZO	Via Dante, 1	

RIFERIMENTI FOTOGRAFICI

1



Ingresso esterno

2



Rampa esterna

3



Rampa d'accesso

4



Rampa d'accesso

5



Porta ingresso

6



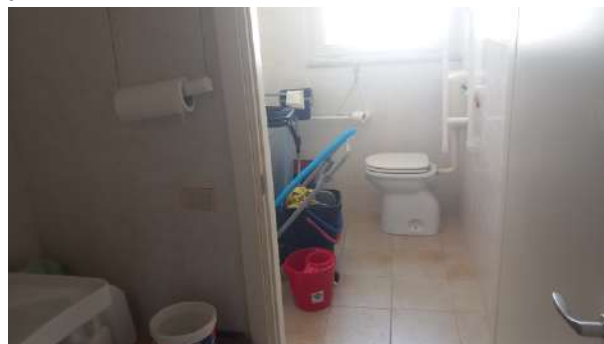
Atrio ingresso

7



Aula

8



Servizio igienico



INDIVIDUAZIONE B.A.

ambito	note	Intervento richiesto
PARCH. RISERVATO	Presente stallo riservato adiacente l'ingresso dell'edificio.	Nessuno.
ACCESSO EDIFICIO	-Rampa esterna: provvista di n.2 pianerottoli intermedi; lung. utile 27 ml; dislivello ca. 220 cm; pendenza 8%. Pav. in gomma privo di contrasto cromatico e puntualmente danneggiato. -Accesso dal marciapiede privo di spazio per la rotazione delle carrozzelle (150x150 cm).	-Sostituzione pav. nei tratti danneggiati con Applicazione. pav. colorato (contrasto cromatico) in corrispondenza dei pianerottoli (cambi di livello). -Allargamento puntuale del marciapiede in corrispondenza del cancello d'ingresso esterno.
SERVIZIO IGIENICO	E' presente serv. ig. accessibile per persona su sedia a ruote, uso improprio con deposito materiale	Misura organizzativa: vietare deposito materiali nel bagno e destinare altro locale per deposito.
COLLEGAM. VERTICALI	Vd. rampa esterna.	Vd. rampa esterna.
FRUIBILITA' INTERNA	Elevato riverbero acustico nelle aule prive di elementi fonoassorbenti (es. controsoffitto).	Installazione elementi fonoassorbenti a soffitto o a parete (sup. elementi: ca. metà della sup. calpestabile, cioè ca. 15 mq per ogni aula).
CORTILE	Assente.	Nessuno.
NOTE	La scala emergenza esterna sul lato Nord è provvista di "spazio calmo".	

GIUDIZIO SULL'ACCESSIBILITÀ

buona accessibilità/ a norma
 accessibilità limitata/ da qualificare
 non accessibile/ non a norma

Parch. Riservato	Accesso esterno	Servizio igienico	Colleg. Verticali	Fruibilità interna	Aree scoperte	Uscite seconde
					—	

PRIORITÀ

criterio	punteggio assegnato
Edificio d'interesse strategico e livello di frequentazione (da 0 a 4)	4,0
Rilievo tecnico (quantità e gravità delle non conformità rilevate) (da 0 a 4)	1,5
Interventi programmati e/o segnalazioni (da 0 a 2)	0,0
somma	5,5

COMPUTO INTERVENTI E.B.A.

Cod.	Descrizione: dove / intervento previsto	U.M.	Quantità	Costo unit.	Costo tot.
—	Allargamento puntuale marciapiede esterno	mq	90 x 400	400,00	1.440,00
ORI.4	Fornitura e installazione di pannelli rigidi, in legnacemento o altro materiale fonoassorbente, posati a parete o a soffitto, compresa struttura portapannelli, per attenuare il riverbero acustico e favorire il comfort acustico del locale.	Mq	15x4	90,00	5.400,00
PAV.3	Sostituzione pavimento in gomma, per ripristinare la complanarità della superficie e fornire contrasto cromatico nei cambi di livello.	mq	12	200,00	2.400,00
SOMMA					0,00 €
Extra	INCREMENTO PER INTERVENTI PUNTUALI E AGGIORNAMENTO PREZZI		15 %		0,00 €
TOTALE					0,00 €



Allargamento puntuale del marciapiede in corrispondenza dell'ingresso





NOME	Scuola per l'Infanzia (materna) "Gemma e Vittore Tanchis"	E3
INDIRIZZO	Via Spina Santa, snc	

RIFERIMENTI FOTOGRAFICI

1



Ingresso esterno

2



Cancello ingresso

3



Percorso cortile

4



Ingresso secondario

5



Ingresso cucina

6



Cortile

7



Aula

8



Servizio igienico



INDIVIDUAZIONE B.A.

ambito	note	Intervento richiesto
PARCH. RISERVATO	Presente stallo riservato adiacente l'ingresso dell'edificio.	Nessuno.
ACCESSO EDIFICIO	Cancello esterno: dissesto della pavimentazione.	Ricollocazione delle mattonelle del pavimento esterno per ripristinare la complanarità della superficie.
SERVIZIO IGIENICO	Non attrezzato per persona su sedia a ruote.	Installazione maniglione reclinabile. Ricollocazione porta per apertura verso l'esterno. Ricollocazione arredo.
COLLEGAM. VERTICALI	Assente piano superiore.	Nessuno.
FRUIBILITA' INTERNA	–	Nessuno.
CORTILE	Parzialmente pavimentato.	Nessuno.
NOTE	Uscite secondarie a raso sul marciapiede perimetrale. Adiacentemente si accede al campo sportivo per calcetto.	

GIUDIZIO SULL'ACCESSIBILITÀ



buona accessibilità/ a norma
accessibilità limitata/ da qualificare
non accessibile/ non a norma

Parch. Riservato	Accesso esterno	Servizio igienico	Colleg. Verticali	Fruibilità interna	Aree scoperte	Uscite seconde
X	X	X	–	X	X	X

PRIORITÀ

criterio	punteggio assegnato
Edificio d'interesse strategico e livello di frequentazione (da 0 a 4)	3,5
Rilievo tecnico (quantità e gravità delle non conformità rilevate) (da 0 a 4)	1,0
Interventi programmati e/o segnalazioni (da 0 a 2)	0,0
somma	4,5

COMPUTO INTERVENTI E.B.A.

Cod.	Descrizione: dove / intervento previsto	U.M.	Quantità	Costo unit.	Costo tot.
PAV.2	Ricollocazione puntuale di elementi pavimentazione (masselli, cubetti, piastrelle) per ripristinare la complanarità della superficie	mq	4	180,00	720,00
BAG.2	Fornitura e posa di MANIGLIONE tipo fisso o reclinabile da ancorare adiacentemente al wc. Sez. circolare diam. 3-4 cm, lungh. 60/90 cm, h 80 cm.	n	1	350,00	350,00
FAL.	Intervento falegnameria per adattamento porta, con apertura verso l'esterno.	n	1	400,00	400,00
SOMMA					1.460,00 €
Extra	INCREMENTO PER INTERVENTI PUNTUALI E AGGIORNAMENTO PREZZI		15 %		219,00 €
TOTALE					1.679,00 €



NOME	Palestra	E4a
INDIRIZZO	Via Dante, 3	

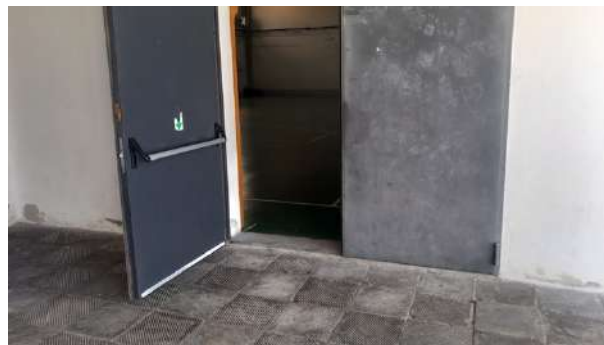
RIFERIMENTI FOTOGRAFICI

1



Ingresso pubblico

2



Ingresso atleti

3



Ingresso pubblico, vista esterna

4



Ingresso pubblico, vista interna

5



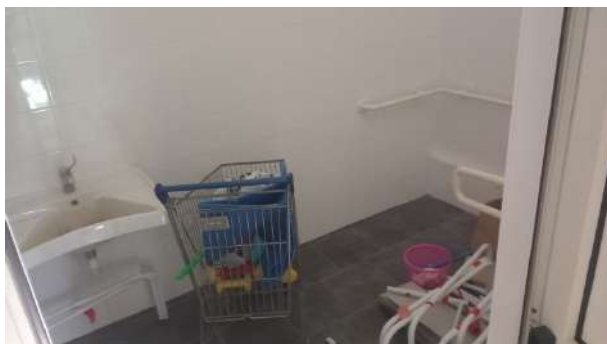
Tribune

6



Spogliatoi

7



Servizio igienico

8



Docce



INDIVIDUAZIONE B.A.

ambito	note	Intervento richiesto
PARCH. RISERVATO	Presente stallo riservato distante ca. 70 m dall'ingresso dell'edificio.	Realizzare uno stallo riservato adiacente all'ingresso.
ACCESSO EDIFICIO	L'ingresso per il pubblico presenta un dislivello.	Segnalare l'ingresso accessibile per carrozzelle.
SERVIZIO IGIENICO	Presente serv. igienico accessibile per persona su sedia a ruote.	Nessuno.
COLLEGAM. VERTICALI	Tribune non accessibili.	Delimitazione e segnalazione dell'area per spettatori in carrozzella a bordo campo.
FRUIBILITA' INTERNA	–	Nessuno.
CORTILE	Vd. piazza-arena "Peppino Impastato"	Vd. scheda intervento "spazi pubblici".
NOTE	Sono previsti lavori di adeguamento.	

GIUDIZIO SULL'ACCESSIBILITÀ



buona accessibilità/ a norma
accessibilità limitata/ da qualificare
non accessibile/ non a norma

Parch. Riservato	Accesso esterno	Servizio igienico	Colleg. Verticali	Fruibilità interna	Aree scoperte	Uscite seconde
X	X	X	–	X	–	–

PRIORITÀ

criterio	punteggio assegnato
Edificio d'interesse strategico e livello di frequentazione (da 0 a 4)	3,5
Rilievo tecnico (quantità e gravità delle non conformità rilevate) (da 0 a 4)	1,5
Interventi programmati e/o segnalazioni (da 0 a 2)	1,0
somma	6,0

COMPUTO INTERVENTI E.B.A.

Cod.	Descrizione: dove / intervento previsto	U.M.	Quantità	Costo unit.	Costo tot.
PAR.2	Realizzazione stallo riservato in area parcheggio esistente, con posa cartello e rifacimento segnaletica orizzontale	n	1	260,00	260,00
ORI.5	Installazione targa segnaletica per esterno, da applicare su muro, con frecce e altri pittogrammi per indicazione del percorso accessibile.	n	1	120,00	120,00
ORI.6	Segnalazione a bordo campo di area carrozzelle	n	1	120,00	120,00
SOMMA					500,00 €
Extra	INCREMENTO PER INTERVENTI PUNTUALI E AGGIORNAMENTO PREZZI		15 %		750,00 €
TOTALE					575,00 €



NOME	Biblioteca e centro culturale	E4b
INDIRIZZO	Via Dante, 3	

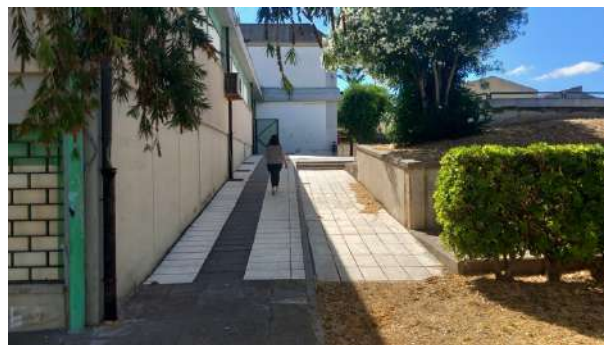
RIFERIMENTI FOTOGRAFICI

1



Ingresso esterno (in comune con Palestra)

2



Rampa di collegamento alla piazza Impastato

3



Uscita principale (e ingresso palestra)

4



Ingresso principale

5



Uscita secondaria-emergenza

6



Scala emergenza

7



Sala lettura

8



Servizio igienico



INDIVIDUAZIONE B.A.

ambito	note	Intervento richiesto
PARCH. RISERVATO	Presente stallo riservato distante ca. 65 m dall'ingresso dell'edificio.	Prevista realizzaz. stallo (v. scheda "palestra").
ACCESSO EDIFICIO	La rampa e gli scalini per superare il dislivello di ca. 50 cm sono prive di corrimano e i dislivelli sono privi di contrasto cromatico.	-Installazione corrimano nella scala e nella rampa. -Applicazione elementi adesivi podotattili per il contrasto cromatico dei dislivelli e linee guida per ipo-non vedenti.
SERVIZIO IGIENICO	Non accessibile per persona su sedia a ruote.	Riconfigurazione del servizio igienico per allargarlo e renderlo accessibile.
COLLEGAM. VERTICALI	Assente piano superiore.	Nessuno.
FRUIBILITA' INTERNA	Scala di emergenza nell'uscita secondaria, priva di spazio calmo.	Riconfigurazione del pianerottolo esterno della scala di emergenza.
CORTILE	–	Nessuno.
NOTE	–	

GIUDIZIO SULL'ACCESSIBILITÀ

buona accessibilità/ a norma
 accessibilità limitata/ da qualificare
 non accessibile/ non a norma

Parch. riservato	Accesso esterno	Servizio igienico	Colleg. Verticali	Fruibilità interna	Aree scoperte	Uscite seconde
			–		–	

PRIORITÀ

criterio	punteggio assegnato
Edificio d'interesse strategico e livello di frequentazione (da 0 a 4)	3,5
Rilievo tecnico (quantità e gravità delle non conformità rilevate) (da 0 a 4)	2,5
Interventi programmati e/o segnalazioni (da 0 a 2)	0,0
somma	6,0

COMPUTO INTERVENTI E.B.A.

Cod.	Descrizione: dove / intervento previsto	U.M.	Quantità	Costo unit.	Costo tot.
SCA.3	Ingresso esterno/ Posa di corrimano in acciaio per esterni, composto da montante in acciaio e corrimano inferiore ad h 100 cm, prolungati di 30 cm oltre il termine della rampa, incluse opere murarie, demolizioni e ripristini.	m	6	150,00	900,00
ORI.3	Ingresso esterno/ Inserimento nella pavimentazione di fascia in modulo tattilo-plantare in materiale idoneo al contesto, a contrasto cromatico e con larghezza pari al gradino, posato a raso e senza discontinuità rispetto alle pavimentazioni adiacenti, incluse eventuali demolizioni e ripristini.	ml	8	120,00	960,00
–	Uscita emergenza/ Riconfigurazione del pianerottolo esterno in metallo della scala di emergenza	n	1	1.800,00	1.800,00
BAG.3	Servizio igienico/ Riconfigurazione del locale con accorpamento dell'antibagno al fine di realizzare un servizio accessibile anche a persona su sedia a ruote.	n	1	10.000,00	10.000,00
SOMMA					13.660,00 €
Extra	INCREMENTO PER INTERVENTI PUNTUALI E AGGIORNAMENTO PREZZI		15 %		2.049,00 €
TOTALE					15.709,00 €



NOME	Municipio	E5
INDIRIZZO	Via Dante, 5	

RIFERIMENTI FOTOGRAFICI

1



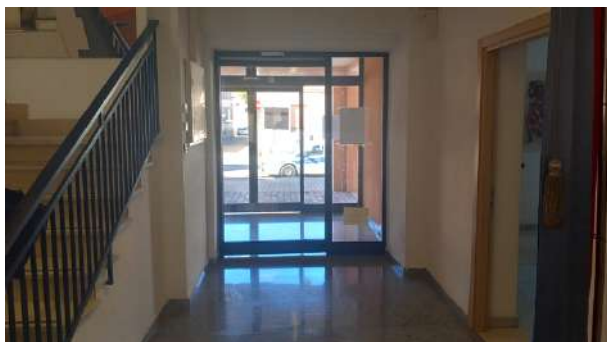
Prospetto principale via Dante

2



Ingresso esterno

3



Atrio ingresso

4



Sala consigliare p. terra

5



Vano scale

6



Servizio igienico



INDIVIDUAZIONE B.A.

ambito	note	Intervento richiesto
PARCH. RISERVATO	Presente stallo riservato adiacente l'ingresso dell'edificio.	Nessuno.
ACCESSO EDIFICIO	Porta automatica. La rampa esterna è priva di corrimano.	Installazione corrimano esterno.
SERVIZIO IGIENICO	Accessibile per persona su sedia a ruote.	Nessuno.
COLLEGAM. VERTICALI	Presente ascensore.	Nessuno.
FRUIBILITA' INTERNA	–	Nessuno.
CORTILE	Non presente.	Nessuno.
NOTE	–	

GIUDIZIO SULL'ACCESSIBILITÀ



buona accessibilità/ a norma
accessibilità limitata/ da qualificare
non accessibile/ non a norma

Parch. Riservato	Accesso esterno	Servizio igienico	Colleg. Verticali	Fruibilità interna	Aree scoperte	Uscite seconde
X	X	X	X	X	–	–

PRIORITÀ

criterio	punteggio assegnato
Edificio d'interesse strategico e livello di frequentazione (da 0 a 4)	4,0
Rilievo tecnico (quantità e gravità delle non conformità rilevate) (da 0 a 4)	0,5
Interventi programmati e/o segnalazioni (da 0 a 2)	0,0
somma	4,5

COMPUTO INTERVENTI E.B.A.

Cod.	Descrizione: dove / intervento previsto	U.M.	Quantità	Costo unit.	Costo tot.
SCA.3	Posa di CORRIMANO in acciaio PER ESTERNI, composto da montante in acciaio e corrimano inferiore ad h 100 cm, prolungati di 30 cm oltre il termine della rampa, incluse opere murarie, demolizioni e ripristini.	m	6	150,00	900,00
SOMMA					900,00 €
Extra	INCREMENTO PER INTERVENTI PUNTUALI E AGGIORNAMENTO PREZZI		15 %		135,00 €
TOTALE					1.035,00 €



NOME	Ludoteca comunale "il Fenicottero"	E6
INDIRIZZO	Via Paris de Idda, 2	

RIFERIMENTI FOTOGRAFICI

1



Ingresso esterno

2



Porta ingresso

3



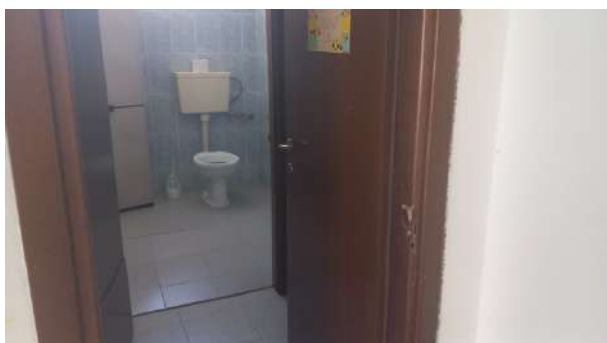
Vista esterna

4



Sala

5



Servizio igienico

6



INDIVIDUAZIONE B.A.

ambito	note	Intervento richiesto
PARCH. RISERVATO	Assente stallo riservato adiacente l'ingresso dell'edificio.	Realizzazione stallo riservato.
ACCESSO EDIFICIO	Piccolo gradino h 4 cm nella soglia ingresso.	Installazione scivolo di raccordo.
SERVIZIO IGIENICO	Non accessibile per persona su sedia a ruote.	Riconfigurazione del servizio igienico.
COLLEGAM. VERTICALI	Assente piano superiore.	Nessuno.
FRUIBILITA' INTERNA	–	Nessuno.
CORTILE	–	Nessuno.
NOTE	–	

GIUDIZIO SULL'ACCESSIBILITÀ

buona accessibilità/ a norma
 accessibilità limitata/ da qualificare
 non accessibile/ non a norma

Parch. Riservato	Accesso esterno	Servizio igienico	Colleg. Verticali	Fruibilità interna	Aree scoperte	Uscite seconde
			–		–	–

PRIORITÀ

criterio	punteggio assegnato
Edificio d'interesse strategico e livello di frequentazione (da 0 a 4)	3,0
Rilievo tecnico (quantità e gravità delle non conformità rilevate) (da 0 a 4)	2,5
Interventi programmati e/o segnalazioni (da 0 a 2)	0,0
somma	5,5

COMPUTO INTERVENTI E.B.A.

Cod.	Descrizione: dove / intervento previsto	U.M.	Quantità	Costo unit.	Costo tot.
PAR.2	Parcheggio/ Realizzazione stallo riservato in area parcheggio esistente, con posa cartello e rifacimento segnaletica orizzontale	n	1	260,00	260,00
RAC.3	Porta ingresso/ Posa di ELEMENTO removibile in metallo, stabilmente fissato alle superfici esistenti, con superficie antisdrucciolevole e a contrasto cromatico, per raccordare le quote delle due pavimentazioni adiacenti, per dislivelli fino a 5 cm e lung. ca. 1 ml	n	1	360,00	360,00
BAG.3	Servizio igienico/ Riconfigurazione del locale per accorpate l'antibagno al fine di realizzare un servizio accessibile a persona su sedia a ruote.	N	1	10.000,00	10.000,00
SOMMA					10.620,00 €
Extra	INCREMENTO PER INTERVENTI PUNTUALI E AGGIORNAMENTO PREZZI		15 %		1.593,00 €
TOTALE					12.213,00 €



NOME	"Ex Ma", centro culturale e punto ristoro	E7
INDIRIZZO		

RIFERIMENTI FOTOGRAFICI

1



Parcheggio

2



Ingresso dal parcheggio

3



Ingresso frontale

4



Ingresso laterale centro culturale

5



Rampa esterna centro culturale

6



Bar e palco

7



Centro culturale

8



Serv. igienico centro culturale

9



Serv. igienico punto ristoro

10



Area verde attrezzata

Planimetria del complesso edilizio



GIUDIZIO SULL'ACCESSIBILITÀ

buona accessibilità/ a norma
 accessibilità limitata/ da qualificare
 non accessibile/ non a norma

Parch. Riservato	Accesso esterno	Servizio igienico	Colleg. Verticali	Fruibilità interna	Aree scoperte	Uscite secondarie
			—			—



INDIVIDUAZIONE B.A.

<i>ambito</i>	<i>note</i>	<i>Intervento richiesto</i>
PARCH. RISERVATO	Presente stallo riservato adiacente l'ingresso dell'edificio.	Nessuno.
ACCESSO EDIFICIO	Dal parcheggio, percorso esterno con pendenza privo di corrimano. Centro culturale e punto ristoro: soglie con gradino h3 cm.	-Installazione corrimano. -Realizzazione scivolo di raccordo con levigatura soglia o installazione elemento fisso.
SERVIZIO IGIENICO	Il centro culturale e il punto ristoro sono dotati di serv. igienici accessibile a persona su sedia a ruote. Assente maniglione corrimano in un wc.	Installazione maniglione passamano.
COLLEGAM. VERTICALI	Assente piano superiore.	Nessuno.
FRUIBILITA' INTERNA	–	Nessuno.
CORTILE	Area verde attrezzata, parzialmente accessibile	Pavimentazione vialetti (vd. scheda "spazi pubblici").
NOTE	Il centro culturale e il punto ristoro sono usati saltuariamente per convegni ed eventi. Negli spazi adiacenti c'è l'area verde attrezzata con tavoli picnic, panche, barbecue e parco giochi. Il piazzale-parcheggio antistante è intitolato al Milite Ignoto.	

PRIORITÀ

criterio	punteggio assegnato
Edificio d'interesse strategico e livello di frequentazione (da 0 a 4)	3,0
Rilievo tecnico (quantità e gravità delle non conformità rilevate) (da 0 a 4)	1,5
Interventi programmati e/o segnalazioni (da 0 a 2)	0,0
somma	4,5

COMPUTO INTERVENTI E.B.A.

<i>Cod.</i>	<i>Descrizione: dove / intervento previsto</i>	<i>U.M.</i>	<i>Quantità</i>	<i>Costo unit.</i>	<i>Costo tot.</i>
SCA.3	Ingresso dal parcheggio/ Posa di CORRIMANO in acciaio PER ESTERNI, composto da montante in acciaio e corrimano inferiore ad h 100 cm, prolungati di 30 cm oltre il termine della rampa, incluse opere murarie, demolizioni e ripristini.	m	6	150,00	900,00
RAC.2	Soglie ingressi/ Posa di ELEMENTO SAGOMATO, in pietra o in metallo, stabilmente fissato alle superfici esistenti, con superficie antisdrucciolevole e a contrasto cromatico, per raccordare le quote delle due pavimentazioni adiacenti, per dislivelli fino a cm 3,5.	n	4	300,00	1.200,00
BAG.2	Serv. igienico/Fornitura e posa di MANIGLIONE tipo fisso o reclinabile da ancorare adiacentemente al wc. Sez. circolare diam. 3-4 cm, lung. 60/90 cm, h 80 cm.	N	1	350,00	350,00
SOMMA					2.450,00 €
Extra	INCREMENTO PER INTERVENTI PUNTUALI E AGGIORNAMENTO PREZZI		15 %		367,50 €
TOTALE					2.817,50 €



NOME	Ex mercato (sede ass. e uffici)	E8
INDIRIZZO	Piazza Municipale, snc	

RIFERIMENTI FOTOGRAFICI

1



Ingresso dalla piazza

2



Stallo riservato

3



Atrio ingresso

4



Ufficio

5



Servizio igienico

6



INDIVIDUAZIONE B.A.

ambito	note	Intervento richiesto
PARCH. RISERVATO	Presente stallo riservato adiacente l'ingresso dell'edificio.	Nessuno.
ACCESSO EDIFICIO	Porta automatica.	Verifica manutentiva per corretto funzionamento.
SERVIZIO IGIENICO	Accessibile per persona su sedia a ruote.	Nessuno.
COLLEGAM. VERTICALI	Assente piano superiore.	Nessuno.
FRUIBILITA' INTERNA	Ingombro dell'arredo inutilizzato.	Ricollocazione arredo, da verificare con progetto di riuso dei locali.
CORTILE	–	Nessuno.
NOTE	Nel 2013 l'edificio è stato riaperto come sede del Centro di catalogazione del Sistema Bibliotecario Coros-Figulinas. Attualmente è parzialmente in uso come sede del Centro assistenza fiscale CISL.	

GIUDIZIO SULL'ACCESSIBILITÀ



buona accessibilità/ a norma
accessibilità limitata/ da qualificare
non accessibile/ non a norma

Parch. Riservato	Accesso esterno	Servizio igienico	Colleg. Verticali	Fruibilità interna	Aree scoperte	Uscite seconde
X	X	X	–	X	–	–

PRIORITÀ

criterio	punteggio assegnato
Edificio d'interesse strategico e livello di frequentazione (da 0 a 4)	1,5
Rilievo tecnico (quantità e gravità delle non conformità rilevate) (da 0 a 4)	0,5
Interventi programmati e/o segnalazioni (da 0 a 2)	0,0
somma	2,0

COMPUTO INTERVENTI E.B.A.

Cod.	Descrizione: dove / intervento previsto	U.M.	Quantità	Costo unit.	Costo tot.
	.	m	6	0,00	0,00
SOMMA					0,00 €
Extra	INCREMENTO PER INTERVENTI PUNTUALI E AGGIORNAMENTO PREZZI		15 %		0,00 €
TOTALE					0,00 €



NOME	Ex Municipio	E9
INDIRIZZO	Piazza Municipale, snc	

RIFERIMENTI FOTOGRAFICI

1



Facciata principale

2



Porta ingresso

3

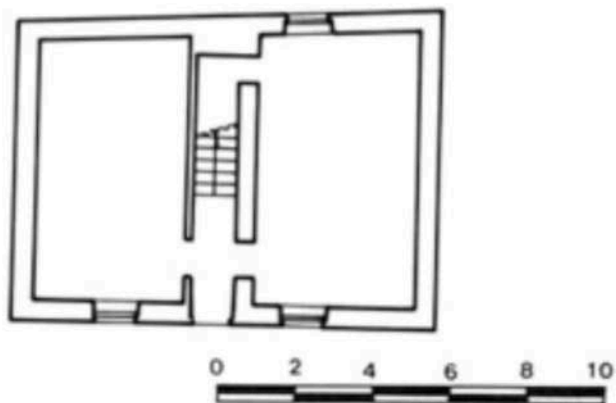


Atrio (fonte: scheda regionale di catalogazione)

4



Cortile (fonte: scheda regionale di catalogazione)



Planimetria (fonte: scheda regionale di catalogazione)



INDIVIDUAZIONE B.A.

ambito	note	Intervento richiesto
PARCH. RISERVATO	Presente stallo adiacente l'edificio.	Nessuno.
ACCESSO EDIFICIO	Dislivello esterno ca. 30 cm con due scalini.	Realizzazione rampa esterna.
SERVIZIO IGIENICO	Assente serv. igienico accessibile a persone su sedia a ruote.	Realizzazione serv. igienico accessibile.
COLLEGAM. VERTICALI	Assente impianto di sollevamento.	Nessuno, in considerazione dell'utilizzo limitato dei locali del p. primo.
FRUIBILITA' INTERNA	Presenti n.4 locali	Nessuno.
CORTILE	(non è stato possibile effettuare il sopralluogo)	Nessuno.
NOTE	EDIFICIO VINCOLATO, v. < https://catalogo.sardegnaicultura.it/card/144720/ >. Attualmente usato da n.2 associazioni. L'edificio su due piano è privo di meccanismo di sollevamento e di serv. igienico per disabili. L'accessibilità può essere ragionevolmente conseguita al piano terra con realizzazione di rampa esterna e di servizio igienico per persone su sedie a ruote.	

GIUDIZIO SULL'ACCESSIBILITÀ

- buona accessibilità/ a norma
 accessibilità limitata/ da qualificare
 non accessibile/ non a norma

Parch. Riservato	Accesso esterno	Servizio igienico	Colleg. Verticali	Fruiibilità interna	Aree scoperte	Uscite sicurezza
					—	—

PRIORITÀ

criterio	punteggio assegnato
Edificio d'interesse strategico e livello di frequentazione (da 0 a 4)	1,5
Rilievo tecnico (quantità e gravità delle non conformità rilevate) (da 0 a 4)	3,0
Interventi programmati e/o segnalazioni (da 0 a 2)	0,0
somma	4,5

COMPUTO INTERVENTI E.B.A.

Cod.	Descrizione: dove / intervento previsto	U.M.	Quantità	Costo unit.	Costo tot.
RAC.4	Ingresso esterno/ Realizzazione RAMPA fissa o removibile, larghezza min. 90 cm, per un dislivello di ca. 30 cm con pendenza longitudinale 6%, lungh. 5 ml, cordolo fermaruota e corrimano.	n	1	3.600,00	3.600,00
BAG.5	REALIZZAZIONE DI SERVIZIO IGIENICO accessibile anche a persona su sedia a ruote (forfait)	n	1	10.000,00	10.000,00
SOMMA					13.600,00 €
Extra	INCREMENTO PER INTERVENTI PUNTUALI E AGGIORNAMENTO PREZZI		15 %		2.040,00 €
TOTALE					15.640,00 €



NOME	Centro aggregazione sociale	E10
INDIRIZZO	via Municipale	

RIFERIMENTI FOTOGRAFICI

1



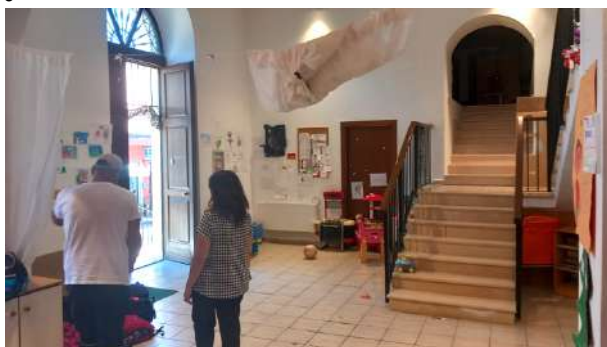
Ingresso

2



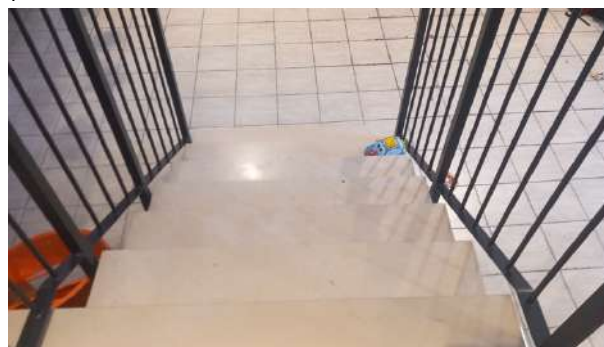
Rampa esterna

3



Sala

4



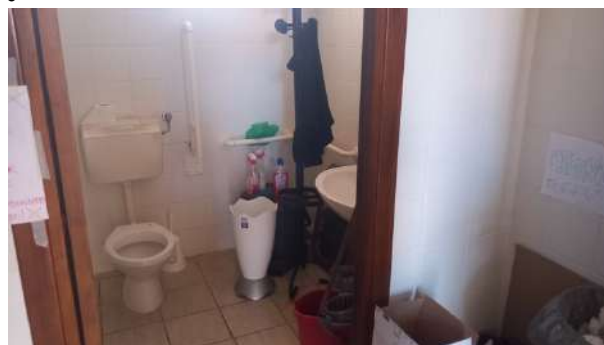
Scala

5



Ballatoio

6



Serv. igienico

7



Ingresso ass. anziani

8



Uscita cortile



INDIVIDUAZIONE B.A.

ambito	note	Intervento richiesto
PARCH. RISERVATO	Presente stallo riservato adiacente l'ingresso dell'edificio.	Nessuno.
ACCESSO EDIFICIO	Rampa esterna. Le soglie d'ingresso hanno spigolo h 3 cm	Smussatura della soglia.
SERVIZIO IGIENICO	Accessibile per persona su sedia a ruote.	Nessuno.
COLLEGAM. VERTICALI	Assente impianto di sollevamento. Scalini senza contrasto cromatico. .	Applicazione adesivo antiscivolo con contrasto cromatico.
FRUIBILITA' INTERNA	Area ballatoio e soppalco non accessibili.	Nessuno, in considerazione dell'utilizzo limitato e dei vincoli architettonici.
CORTILE	–	Nessuno.
NOTE	EDIFICIO VINCOLATO	

GIUDIZIO SULL'ACCESSIBILITÀ

buona accessibilità/ a norma
 accessibilità limitata/ da qualificare
 non accessibile/ non a norma

Parch. Riservato	Accesso esterno	Servizio igienico	Colleg. Verticali	Fruibilità interna	Aree scoperte	Uscite seconde

PRIORITÀ

criterio	punteggio assegnato
Edificio d'interesse strategico e livello di frequentazione (da 0 a 4)	2,0
Rilievo tecnico (quantità e gravità delle non conformità rilevate) (da 0 a 4)	2,0
Interventi programmati e/o segnalazioni (da 0 a 2)	0,0
somma	4,0

COMPUTO INTERVENTI E.B.A.

Cod.	Descrizione: dove / intervento previsto	U.M.	Quantità	Costo unit.	Costo tot.
RAC.1	SMUSSATURA in opera del bordo della soglia per raccordare senza gradini, le due quote, incluse assistenze murarie, per dislivelli fino a 2,5 cm	n	3	200,00	600,00
SCA.2	Realizzazione di MARCA GRADINO con verniciatura o posa di nastro antiscivolo autoadesivo. Larghezza 3 cm, distanza dal bordo del gradino 3 cm, colore in contrasto rispetto alla pedata (NOTA: lavorazione da ripetersi al deteriorarsi del marcagradino).	m	30	24,00	720,00
SOMMA					1.320,00 €
Extra	INCREMENTO PER INTERVENTI PUNTUALI E AGGIORNAMENTO PREZZI		15 %		198,00 €
TOTALE					1.518,00 €



Fonte storiche tratte dalla scheda regionale di catalogazione

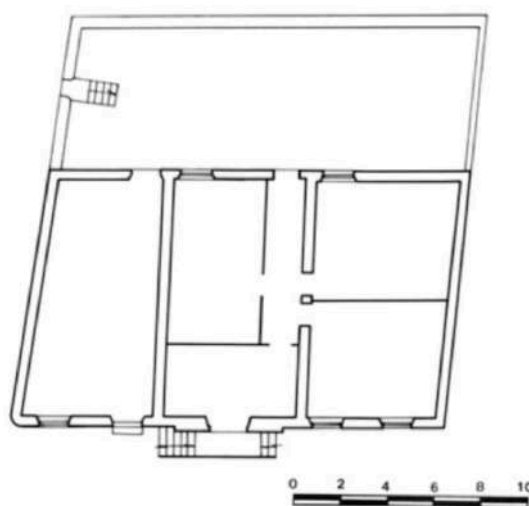


Vista da via Diaz



Cortile

Planimetria





NOME	Edificio polivalente (ambulatorio)	E12
INDIRIZZO	Via Sardegna, snc	

RIFERIMENTI FOTOGRAFICI

1



Facciata-ingresso principale

2



Facciata-ingresso laterale

3



4



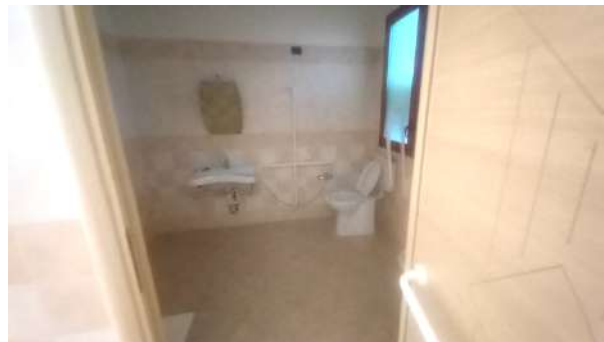
Facciata-ingresso posteriore

5



Sala principale

6



Servizio igienico

GIUDIZIO SULL'ACCESSIBILITÀ

X	buona accessibilità/ a norma
Y	accessibilità limitata/ da qualificare
X	non accessibile/ non a norma

Parch. Riservato	Accesso esterno	Servizio igienico	Colleg. Verticali	Fruibilità interna	Aree scoperte	Uscite seconde
X	X	X	—	X	—	X



INDIVIDUAZIONE B.A.

<i>ambito</i>	<i>note</i>	<i>Intervento richiesto</i>
PARCH. RISERVATO	Assente stallo riservato adiacente l'ingresso dell'edificio.	Realizzazione stallo riservato con segnaletica orizzontale e verticale.
ACCESSO EDIFICIO	Rampa esterna e porte ad anta a raso.	Nessuno.
SERVIZIO IGIENICO	Presente serv. igienico accessibile per persona su sedia a ruote.	Nessuno.
COLLEGAM. VERTICALI	Assente piano superiore.	Nessuno.
FRUIBILITA' INTERNA	–	Nessuno.
CORTILE	–	Nessuno.
NOTE	L'edificio necessita di interventi di ripristino strutturale, a causa di un dissesto delle fondazioni nel lato principale. L'edificio è utilizzato solamente come ambulatorio medico nei due locali lato Sud con accesso dal retro.	

PRIORITÀ

criterio		punteggio assegnato
Edificio d'interesse strategico e livello di frequentazione	(da 0 a 4)	2,0
Rilievo tecnico (quantità e gravità delle non conformità rilevate)	(da 0 a 4)	0,5
Interventi programmati e/o segnalazioni	(da 0 a 2)	0,0
somma		2,5

COMPUTO INTERVENTI E.B.A.

<i>Cod.</i>	<i>Descrizione: dove / intervento previsto</i>	<i>U.M.</i>	<i>Quantità</i>	<i>Costo unit.</i>	<i>Costo tot.</i>
PAR.2	Realizzazione stallo riservato in area parcheggio esistente, con posa cartello e rifacimento segnaletica orizzontale	n	1	260,00	260,00
SOMMA					260,00 €
Extra	INCREMENTO PER INTERVENTI PUNTUALI E AGGIORNAMENTO PREZZI		15 %		39,00 €
TOTALE					299,00 €



NOME	Circolo Bocciofilo Tissese	E13
INDIRIZZO	Via Spina Santa, 44	

RIFERIMENTI FOTOGRAFICI

1



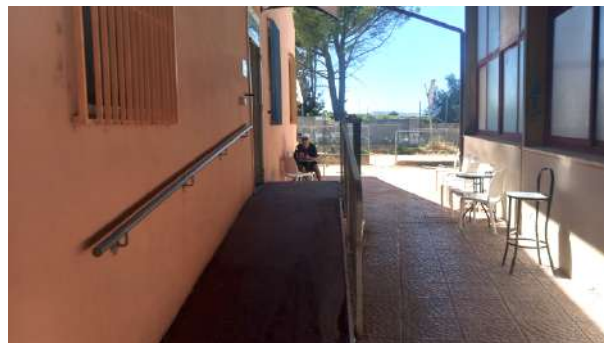
2



3



4



5



6



GIUDIZIO SULL'ACCESSIBILITÀ

X buona accessibilità/ a norma
X accessibilità limitata/ da qualificare
X non accessibile/ non a norma

Parch. Riservato	Accesso esterno	Servizio igienico	Colleg. Verticali	Fruibilità interna	Aree scoperte	Uscite seconde
X	X	X	—	X	X	—



INDIVIDUAZIONE B.A.

<i>ambito</i>	<i>note</i>	<i>Intervento richiesto</i>
PARCH. RISERVATO	Presente stallo riservato adiacente l'ingresso dell'edificio.	Nessuno.
ACCESSO EDIFICIO	Ingresso campi di gioco: scalino h 8 cm ca.	Installazione scivolo di raccordo
SERVIZIO IGIENICO	Non accessibile per persona su sedia a ruote.	Riconfigurazione del servizio igienico.
COLLEGAM. VERTICALI	Assente piano superiore.	Nessuno.
FRUIBILITA' INTERNA	–	Nessuno.
CORTILE	–	Nessuno.
NOTE	L'impianto è costituito da una struttura coperta per i campi di gioco sul lato Ovest, e sul lato Est da edifici annessi con uso foresteria-bar-magazzino. Sul retro sono presenti due campi bocce dismessi.	

PRIORITÀ

criterio	punteggio assegnato
Edificio d'interesse strategico e livello di frequentazione (da 0 a 4)	2,0
Rilievo tecnico (quantità e gravità delle non conformità rilevate) (da 0 a 4)	2,0
Interventi programmati e/o segnalazioni (da 0 a 2)	0,0
somma	4,0

COMPUTO INTERVENTI E.B.A.

<i>Cod.</i>	<i>Descrizione: dove / intervento previsto</i>	<i>U.M.</i>	<i>Quantità</i>	<i>Costo unit.</i>	<i>Costo tot.</i>
RAC.4	Realizzazione RAMPA removibile in metallo per esterni, larghezza min. 90 cm, pendenza longitudinale max 5% (8% in caso di impossibilità), cordolo fermaruota.	n	1	750,00	750,00
BAG.3	RICONFIGURAZIONE DELL'AREA SERVIZI IGIENICI al fine di realizzare un servizio accessibile anche a persona su sedia a ruote.	n	0,8	8.000,00	8.000,00
SOMMA					8.750,00 €
Extra	INCREMENTO PER INTERVENTI PUNTUALI E AGGIORNAMENTO PREZZI		15 %		1.312,50 €
TOTALE					10.062,50 €



NOME	Campo calcetto	E16
INDIRIZZO	Via Spina Santa, 30a	

RIFERIMENTI FOTOGRAFICI

1



Ingresso da via Spina Santa

2



Campo gioco

3



Ingresso dalla strada

4



Ingresso spogliatoi e serv. igienici

5



Piazzale interno

6



Piazzale interno

GIUDIZIO SULL'ACCESSIBILITÀ

X buona accessibilità/ a norma
X accessibilità limitata/ da qualificare
X non accessibile/ non a norma

Parch. Riservato	Accesso esterno	Servizio igienico	Colleg. Verticali	Fruibilità interna	Aree scoperte	Uscite seconde
X	X	X	—	X	X	—



INDIVIDUAZIONE B.A.

<i>ambito</i>	<i>note</i>	<i>Intervento richiesto</i>
PARCH. RISERVATO	Presente stallo riservato adiacente l'ingresso dell'edificio.	Nessuno.
ACCESSO EDIFICIO	Percorsi esterni a raso.	Nessuno
SERVIZIO IGIENICO	Non accessibile per persona su sedia a ruote.	Installazione nel piazzale di box prefabbricato con serv. igienico ed ev. spogliatoio, da valutare rispetto all'effettivo utilizzo a seguito della realizzazione del nuovo impianto sportivo in corso di realizzazione.*
COLLEGAM. VERTICALI	Assente piano superiore.	Nessuno.
FRUIBILITA' INTERNA	–	Nessuno.
CORTILE	–	Nessuno.
NOTE	L'impianto sportivo è adiacente alla scuola materna, ed è dotato di un ampio piazzale pavimentato, di un campo gioco con pavimento in materiale sintetico, impianto di illuminazione. Gli spogliatoi e servizi igienici sono situati a un piano interrato con quota ca. -80 cm e non sono pertanto accessibili.	

PRIORITÀ

criterio	punteggio assegnato
Edificio d'interesse strategico e livello di frequentazione (da 0 a 4)	2,0
Rilievo tecnico (quantità e gravità delle non conformità rilevate) (da 0 a 4)	1,5
Interventi programmati e/o segnalazioni (da 0 a 2)	0,0
somma	3,5

COMPUTO INTERVENTI E.B.A.

<i>Cod.</i>	<i>Descrizione: dove / intervento previsto</i>	<i>U.M.</i>	<i>Quantità</i>	<i>Costo unit.</i>	<i>Costo tot.</i>
BAG.6	Fornitura e installazione modulo prefabbricato monoblocco per servizio igienico per disabili, dimensioni esterne 5,00x2,44x2,72, completo di impianto elettrico con quadretto interruttore e presa, serramenti esterni costituiti da 1 porta e 3 finestrini vasistas con vetro retinato, pavimento in legnocomento spessore 22mm, completo di accessori bagno, compreso trasporto, allacci idrici ed elettrici.	n	1	17.000,00	Vd. nota soprastante
SOMMA					0,00 €
Extra	INCREMENTO PER INTERVENTI PUNTUALI E AGGIORNAMENTO PREZZI		15 %		0,00 €
TOTALE					0,00 €



NOME	Cimitero	E17
INDIRIZZO	Via IV Novembre, snc	

RIFERIMENTI FOTOGRAFICI

1



2



3



4



5



6



7



8





9



10



11



12



Vista fotogrammetrica





INDIVIDUAZIONE B.A.

ambito	note	Intervento richiesto
PARCH. RISERVATO	Assente stallo riservato adiacente agli ingressi dell'edificio.	Realizzazione stallo riservato.
ACCESSO EDIFICIO	Ingresso frontale "alto": pendenza elevata del percorso. Ingresso laterale "basso": pendenza variabile con accessibilità condizionata.	Installazione corrimani (vedi nota). Lungh. longitudinale del cimitero 130 ml
SERVIZIO IGIENICO	Assente.	Realizzazione servizio igienico accessibile.
COLLEGAM. VERTICALI	–	Nessuno.
FRUIBILITA' INTERNA	Limitata.	Vd. nota.
CORTILE	–	Nessuno.
NOTE	Il cimitero si sviluppa in un ambito collinare e i percorsi longitudinali hanno elevata pendenza. L'accessibilità risulta quindi condizionata; si prevede di migliorare la fruibilità con installazione di corrimani nei percorsi longitudinali e nelle scalinate.	

GIUDIZIO SULL'ACCESSIBILITÀ

buona accessibilità/ a norma
 accessibilità limitata/ da qualificare
 non accessibile/ non a norma

Parch. Riservato	Accesso esterno	Servizio igienico	Colleg. Verticali	Fruibilità interna	Aree scoperte	Uscite seconde
					–	–

PRIORITÀ

criterio	punteggio assegnato
Edificio d'interesse strategico e livello di frequentazione (da 0 a 4)	2,5
Rilievo tecnico (quantità e gravità delle non conformità rilevate) (da 0 a 4)	4,0
Interventi programmati e/o segnalazioni (da 0 a 2)	1,0
somma	7,5

COMPUTO INTERVENTI E.B.A.

Cod.	Descrizione: dove / intervento previsto	U.M.	Quantità	Costo unit.	Costo tot.
PAR.2	Parcheggio/ Realizzazione stallo riservato in area parcheggio esistente, con posa cartello e rifacimento segnaletica orizzontale	n	1	260,00	260,00
SCA.1	Vialetto longitudinale/ Posa di DOPPIO CORRIMANO in acciaio, ancorato al pavimento, composto da corrimano superiore h 90/100 cm e corrimano inferiore h 75 cm, incluse opere murarie e ripristini.	ml	140	120,00	16.800,00
BAG.5	Locale da identificare/ REALIZZAZIONE DI SERVIZIO IGIENICO accessibile anche a persona su sedia a ruote	n	1	14.000,00	14.000,00
SOMMA					31.060,00 €
Extra	INCREMENTO PER INTERVENTI PUNTUALI E AGGIORNAMENTO PREZZI		15 %		4.659,00 €
TOTALE					35.719,00 €



APPENDICE



CHECK LIST DELLE BARRIERE ARCHITETTONICHE NEGLI EDIFICI

STALLO PARCHEGGIO RISERVATO

1	realizzare uno stallo riservato in prossimità dell'accesso all'edificio oppure ricollocare lo stallo in posizione idonea.
2	raccordare il parcheggio al percorso d'accesso all'edificio con uno scivolo o una rampa.
3	modificare dimensioni stallo riservato (largh >3,20 m, >6,00 m parcheggi in linea) oppure rifare segnaletica orizzontale
4	inserire il cartello di parcheggio disabili

PERCORSI ESTERNI

5	inserire o riposizionare la segnaletica che indirizzi verso l'ingresso accessibile.
6	raccordare il percorso d'accesso con uno scivolo o una rampa.
7	inserire un codice tattile che segnali la presenza dell'edificio pubblico
8	realizzare una rampa o una piattaforma elevatrice per consentire l'accesso.
9	segnalare la variazione cromatica a pavimento in prossimità dei dislivelli.

PORTA INGRESSO

10	Se l'edificio non è accessibile, realizzare un sistema di chiamata per il servizio di assistenza, in luogo e altezza accessibile, percepibile dagli ipo-nonvedenti.
11	realizzare una zona antistante/retrostante alla porta dimensioni >135x135 cm.
12	allargare la porta d'accesso (>80 cm) o renderla apribile con leggera pressione.
13	applicare l'elemento di segnalazione sulla porta a vetri.
14	modificare la pavimentazione per renderla sicura e percorribile (piana, antisdrucchiolo, priva di elementi sporgenti).

SERVIZI IGIENICI

15	realizzare ex-novo un servizio igienico (100cm per l'accostamento laterale al wc e 80cm davanti lavabo, luce netta porta 75 cm)
16	installare sanitari a norma (LAVABO sospeso h >80 cm da pav.; WC a 40 cm da parete laterale e seduta h 45-50 cm da pav)
17	allestire attrezzature a norma (MANIGLIONE E CORRIMANO a 75-80 cm dalla parete, CAMPANELLO ALLARME)
18	segnalare la presenza del bagno accessibile

COLLEGAMENTI VERTICALI

19	realizzare un sistema di sollevamento (ascensore, piattaforma elevatrice) NB: servoscala soluzione provvisoria
20	modificare la cabina ascensore (<120 cm prof. x 80 cm largh.) o modificare la porta dell'ascensore (<75 cm. sul lato corto) o realizzare un'area antistante alla porta dell'ascensore (<140x140 cm).
21	inserire una segnalazione tattile a pavimento nell'area antistante l'ascensore.
22	ricollocare gli accessori elettrici e segnaletici dell'ascensore (citofono, allarme, indicazioni braille, luce emergenza, ecc.).
23	nella scala inserire il segnale cromatico a pavimento in materiale percepibile a 30 cm dal primo e ultimo gradino.
24	dotare il corpo scala di un corrimano (h90cm da terra e prosegue per 30 cm oltre il primo e ultimo gradino) o di un secondo corrimano h75 cm per bambini o di un parapetto (h100 cm da terra inattraversabile da sfera dia. 10cm).
25	aumentare l'illuminazione del corpo scala.

FRUIBILITA' E ORIENTAMENTO

26	modificare e/o riposizionare la segnaletica per renderla facilmente leggibile.
27	modificare l'altezza dello sportello informativo, per renderlo accessibile alle persone su carrozzella
28	collocare delle sedute nei locali di permanenza-attesa.
29	modificare la luce netta delle porte interne >75 cm.
30	allargare i corridoi con larghezza >1 m.

ESTERNI DI PERTINENZA (GIARDINO, CORTILE, TERRAZZA)

31	raccordare l'area esterna di pertinenza (giardino, cortile, terrazza) con l'accesso dell'edificio
32	modificare la pavimentazione per renderla sicura e percorribile (piana, antisdrucchiolo, priva di elementi sporgenti...).
33	riposizionare gli elementi naturali e/o d'arredo che intralciano il percorso
34	Eliminare il gradino nella uscita di sicurezza



LIVELLI DI QUALITÀ (Legge 13/89)

- 1) **Accessibilità** – quando le persone con ridotta o impedita capacità motoria o sensoriale possono raggiungere l'edificio, le sue singole unità immobiliari e ambientali, e possono entrarvi facilmente, usare spazi e attrezzature in modo sicuro e autonomo.
- 2) **Visitabilità**– quando le persone con ridotta o impedita capacità motoria o sensoriale possono accedere ad almeno un bagno e agli spazi di relazione.
- 3) **Adattabilità** – quando lo spazio viene modificato per rendere agevole e fruibile l'edificio anche a chi ha ridotta o impedita capacità motoria o sensoriale.

REQUISITI MINIMI DI ACCESSIBILITA'

IMPIANTI SPORTIVI (v. Delibera CONI n. 1379/2008)

Impianti di grandi dimensioni (stadi di calcio, palazzetti dello sport) devono avere:

- spazi esterni accessibili o un percorso di collegamento tra la strada e l'edificio
- un bagno accessibile e facile da raggiungere su ogni piano
- spazi liberi riservati alle persone su sedia a rotelle vicino alle vie di uscita o a luoghi sicuri statici.

Piccole strutture (palestre, sale fitness) sono considerate luoghi aperti al pubblico, quindi devono rispettare il requisito della visitabilità, per cui devono avere almeno un bagno e gli spazi di relazione accessibili.

CINEMA, TEATRI E SALE RIUNIONI (v. art. 26 D.P.R. 384/1978)

Devono rispettare il requisito della visitabilità

- spazi esterni accessibili con un percorso che colleghi la strada all'ingresso dell'edificio,
- posti auto riservati,
- un servizio igienico dedicato
- Se sono presenti un palco o un palcoscenico, un camerino/spogliatoio con relativo servizio igienico.

Deve avere due posti riservati ogni 400 nei pressi delle vie di esodo o di un luogo sicuro statico.

NEGOZI

Presenza di bagno accessibile nelle attività con superficie superiore a 250 mq.

CIMITERI (v. Regio Decreto 1265/1934)

Dotati di servizi igienici per il pubblico e per il personale addetto al cimitero. I suddetti servizi igienici devono rispondere alle norme per l'abbattimento delle barriere architettoniche.