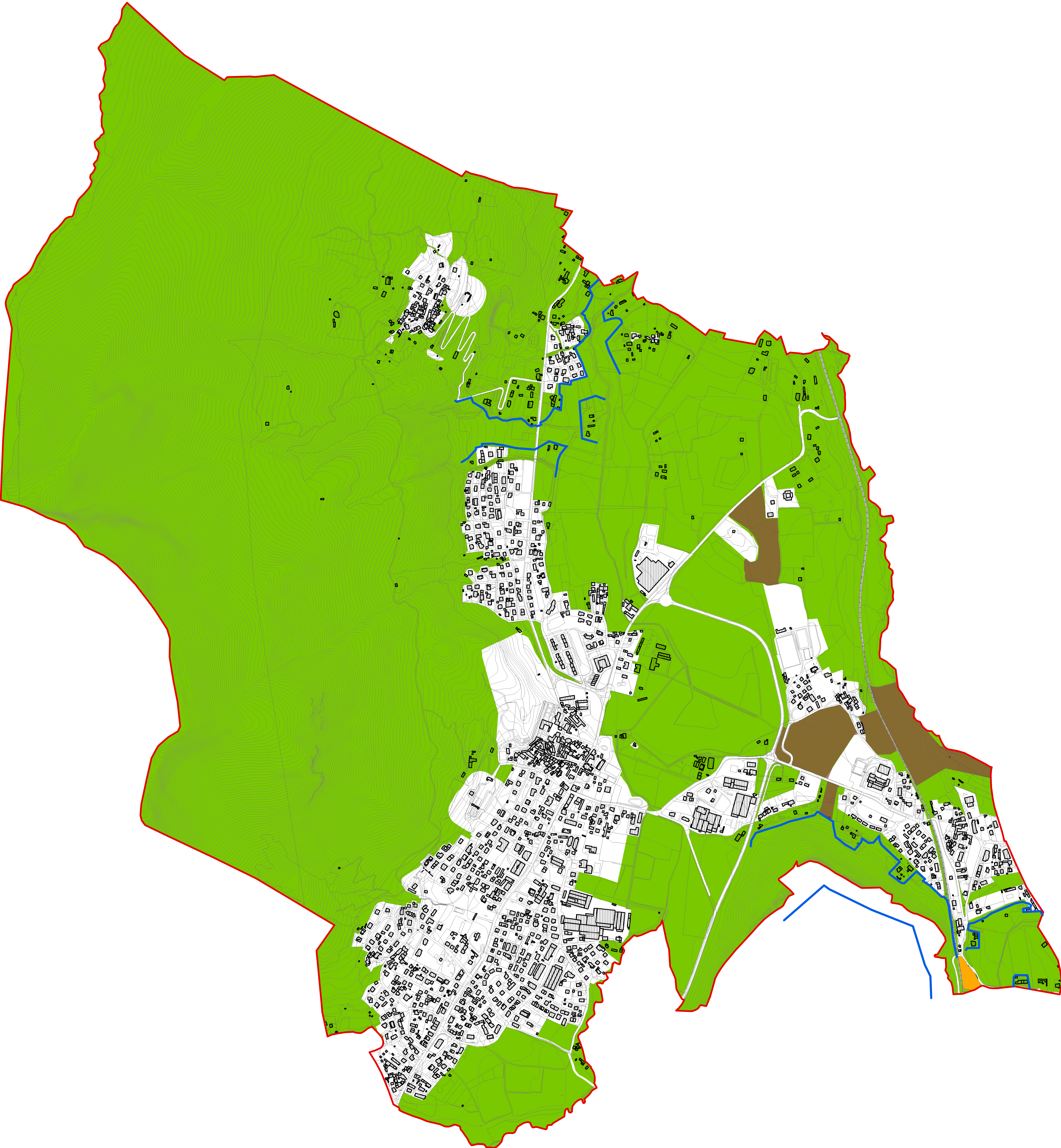


Rete ecologica comunale REC

- Areale agricolo
- Corridoi e connessioni ecologiche di interesse locale
- Varchi insediativi a rischio per la connettività ecologica
- Opportunità di efficientamento della rete ecologica con
rigenerazione urbana", con ridefinizione dell'equilibrio tra
volumetria /spazi aperti



COMUNE DI BISUSCHIO

PROVINCIA DI VARESE

PIANO DI GOVERNO DEL TERRITORIO (P.G.T.)

PIANO DEI SERVIZI

TITOLO ELABORATO: Rete ecologica comunale REC

NUMERO: PDS.4 DATA: Settembre 2025 SCALA: 1:5.000

APPROVAZIONE:

SINDACO: RESPONSABILE PROCEDIMENTO: SEGRETARIO:

PROGETTO:

Prof. Pianificatore territoriale Marco Mourat
Via Albani 97, 21100 Varese

Prof. Avvocato Emanuele Boscolo
Angera (VA), Piazzale Volta, n. 2