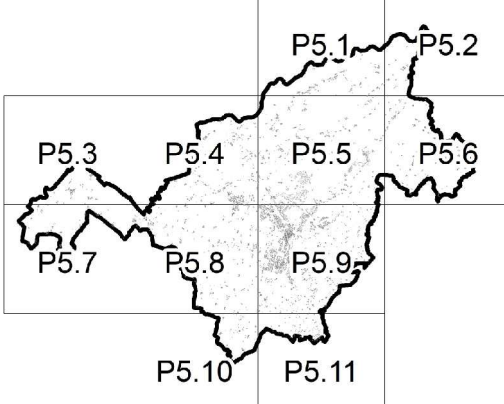


VARIANTE GENERALE AL PRGC  
COMUNE DI MONDOVI'



PTPD - Proposta Tecnica Progetto Definitivo  
P5.5 - Componente operativa - organizzazione del territorio  
1:5.000  
dicembre 2025



Raggruppamento temporaneo Arch. Raffaella Cambino, Arch. Luca Pagliarini, Arch. Federico Thomasset,  
Arch. Edoardo Bordini, Pian. Terr. Massimiliano Dal Molin, Studiobis s.r.l., Ing. Franco Bartelino, Ing. Dario Abeno, Dott. Geol. Edoardo Rabagliati,  
Dott. Geol. Teresa Barbero Dott. Geol. Elena Cogo, collaborazione piani terr. P. Franco

AREE DELLA CITTA' STORICA (art.20)

- A1 centro storico
- A2 insediamenti di impianto storico in area urbana
- A3 complessi rurali di impianto storico

AREE DELLA CITTA' CONSOLIDATA (art.21)

- BRR aree residenziali consolidate
- BR1 aree residenziali consolidate a capacità esaurita
- BR2 aree residenziali parzialmente consolidate
- BRM aree residenziali consolidate di Monte Regale

AREE DI COMPLETAMENTO E NUOVO IMPIANTO (art.22)

- BRC aree residenziali di completamento
- C aree residenziali di nuovo impianto

AREE DA RIGENERARE E RIQUALIFICARE (art.23)

- ARU aree di riqualificazione urbana con trasformazioni complesse
- BRT aree di riqualificazione con trasformazioni a prevalenza residenziale

AREE SPECIALISTICHE (art.24, 25)

Aree specialistiche produttive, industriali e artigianali (art.24)

- DB aree produttive industriali ed artigianali esistenti strutturate (DB c,DB a,DB b)
- DB1 aree produttive industriali ed artigianali esistenti isolate (DB1c, DB1a, DB1b)
- DI aree produttive industriali ed artigianali di completamento
- DM aree produttive a destinazione mista esistenti (DMa)
- DMb aree residenziali in area produttiva

Aree specialistiche diverse (art.25)

- DS aree per attività specialistiche terziarie, commerciali e ricettive esistenti
- DSa aree per attrezzature sportive per il tempo libero
- ID distributori di carburanti

CITTA' PUBBLICA E SISTEMA DEI SERVIZI (art.28, 30)

Sistema del verde e dello sport (art.28)

- SP2lv servizi di interesse sovra locale (F1 fascia ellera, F2 bella, F3 passorini, F4 parco immemoriale, F5 piscina)
- SP1lv servizi di interesse locale per il verde e lo sport di quartiere
- SP2lv servizi di interesse sovra locale Oasi di Crava Morozzo

Sistema dei servizi (art.28)

- SP2 servizi di interesse generale
- SP1 servizi di interesse locale
- SP1lv servizi di interesse locale per il verde e lo sport di quartiere
- SP2lv servizi di interesse sovra locale Oasi di Crava Morozzo
- SP1lv servizi di interesse locale per il verde e lo sport di quartiere
- SP1 (art.30) im - impianti
- SP1 (art.30) ci - cimiteri
- SP1 (art.30) af - cimiteri animali
- servizi da riqualificare

AREE AGRICOLE (art.26,27)

- EE aree agricole a valenza produttiva
- EC aree agricole a valenza ecologica
- ECM aree agricole a valenza ecologica di Monte Regale
- EPA aree a 'parco agricolo'
- EF aree agroforestali con valenza di corridoio ecologico
- EFE aree agroforestali con valenza di corridoio ecologico dell'Ellero
- EFO aree agroforestali della riserva naturale di Crava Morozzo
- aree agricole ad edificabilità limitata

SISTEMA INFRASTRUTTURALE E DELL'ACCESSIBILITA' (art.29-31)

Sistema infrastrutturale (art.29)

- parcheggi di atterraggio (art.21.1UR)
- tratti viari in progetto
- tangenziale tratto galleria
- viabilità esistente
- area ferroviaria
- tratto in galleria
- racordio veicolare Piazza-Breo

Sistema della mobilità 'lenta' (art.31)

- Percorsi ciclopedonali urbani
- a - asse attrezzato di collegamento
- b - sistema dei viali
- c - sistema dei circuiti ciclopedonali urbani
- d - infrastrutture per la risalita
- e - collegamenti verticali e orizzontali
- Sistema degli itinerari ciclopedonali extraurbani
- f - itinerari ciclopedonali extra-urbani
- circuito ciclopedonale sovra locale

CONDIZIONI

- Modalità attuative
- aree soggette a SUE (art.5)
- edifici da riqualificare (art 7 c.3 punto d)
- edifici ricadenti in classe 3C da riqualificare (art 7 - c.4)

COMPONENTI E CONTESTI PAESAGGISTICI (art 32, 33)

Componenti paesaggistiche (art.32)

- rete viaria storica
- aree della produzione industriale '800/'900
- perimetro del centro storico
- aree a rischio archeologico
- tratti stradali panoramici
- porte urbane e viali di accesso
- verci
- belvedere, elementi caratterizzanti di rilevanza paesaggistica, fuori del costruito
- siti di interesse aggregato ed identitario
- crinali di valore paesaggistico

Contesti di specifico interesse (art.33)

- contesti dei beni di valore storico-culturale
- contesti di valore paesaggistico

BENI CULTURALI E BENI PAESAGGISTICI (art.38)

- beni di valore storico-culturale: DLgs 42/04
- singoli complessi di interesse storico e artistico Art.24 LR56/77
- singoli complessi di interesse documentario Art.24 LR56/77
- aree tutelate DLgs 42/04
- fascie fluviali (area extra-urbana)
- vincolo Digs 42/04 art.136 (ai sensi Digs 42/04 art. dal 138 al 141)

RETE ECOLOGICA (art.37)

- nodo della rete ecologica - Riserva Naturale Oasi Crava Morozzo -
- sistema delle acque
- sistema dei boschi (art.38, 37)
- contesti ed elementi di particolare interesse naturalistico (art.33)
- FE fase di rigenerazione ecologica e di contenimento urbano
- rete ecologica minuta e sistema dei filari

FASCE DI RISPETTO E TUTELE DI PRG (art.39)

- a - interesse generale
- a - sanitari
- SP1lv servizi di interesse locale
- SP1lv - servizi per il produttivo
- SP1 (art.30) im - impianti
- SP1 (art.30) ci - cimiteri
- SP1 (art.30) af - cimiteri animali
- servizi da riqualificare

CONFINI COMUNALI

- Confine comunale

