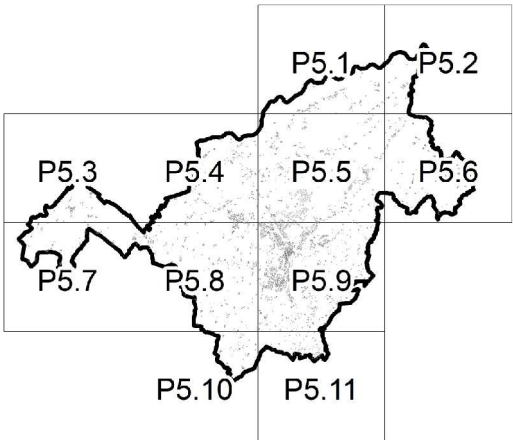
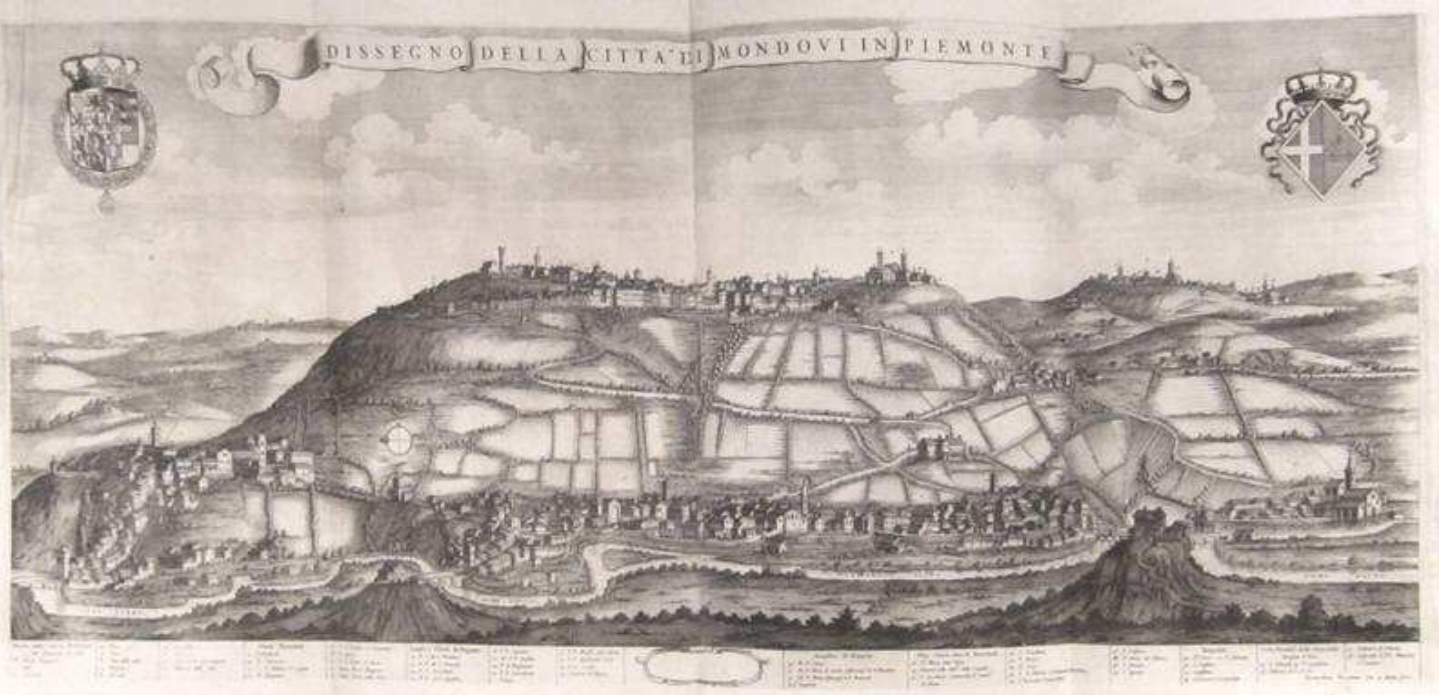


VARIANTE GENERALE AL PRGC
COMUNE DI MONDOVI'



PTPD - Proposta Tecnica Progetto Definitivo
P5g.2 - Componente operativa - organizzazione del territorio e limitazioni idrogeologiche
1:5.000
dicembre 2025



Raggruppamento temporaneo Arch. Raffaella Gambino, Arch. Luca Pagliarini, Arch. Federica Thomasset,
Arch. Edo Bordini, Pian. Terr. Massimiliano Dal Molin, StudioSika s.r.l., Ing. Franco Bertolino, Ing. Dario Aberto, Dott. Geol. Edoardo Rabajoli,
Dott. Geol. Teresa Barbero, Dott. Geol. Elena Cogo, collaborazione pian. terr. P. Franco

Organizzazione delle aree di piano

A1.2 aree di piano

Tutela idrogeologica (art.41)

- CLASSE I - Settori caratterizzati da pericolosità geomorfologica minima o nulla
- CLASSE II - aree caratterizzate da pericolosità geomorfologica moderata
- Ila di versante
- Ilb di pianura
- CLASSE III - Settori caratterizzati da pericolosità geomorfologica elevata o molto elevata generalmente non edificati.
- IIla1
- IIla2
- CLASSE IIIB aree che presentano elementi geomorfologici di rischio legati alla dinamica dei versanti o alla dinamica fluviale edificate e che richiedono interventi di riassetto a seguito dei quali:
- IIIB2 potranno prevedere l'aumento del carico antropico
- IIIB3 potranno prevedere solo un modesto aumento del carico antropico
- IIIB4 non potranno prevedere aumento del carico antropico
- CLASSE IIIC - Aree edificate con elementi tali da escludere la possibilità di utilizzo del patrimonio edilizio esistente.

- Confine comunale
- aree ferroviarie
- + + tratto in galleria
- sistema delle acque

