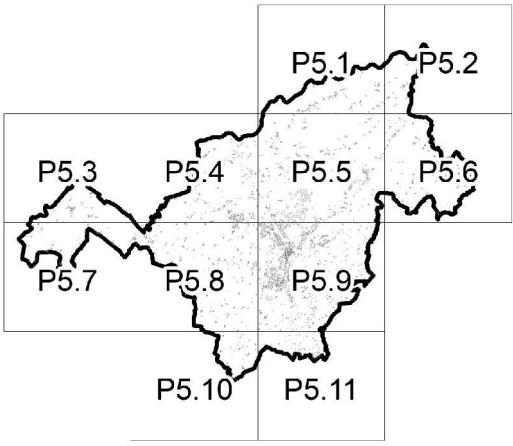
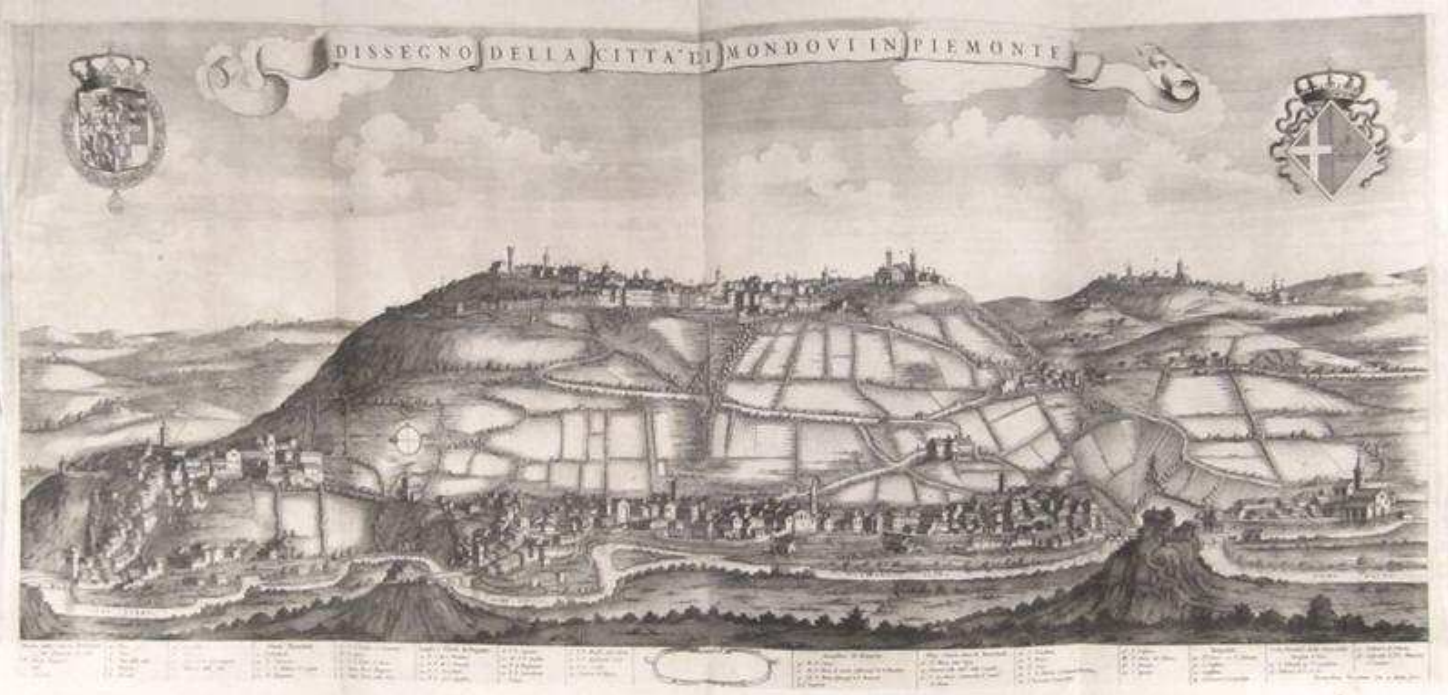


VARIANTE GENERALE AL PRGC  
COMUNE DI MONDOVI'



PTPD - Proposta Tecnica Progetto Definitivo  
P5g.3 - Componente operativa - organizzazione del territorio e limitazioni idrogeologiche  
1:5.000  
dicembre 2025



Raggruppamento temporaneo Arch. Raffaella Gambino, Arch. Luca Pagliarini, Arch. Federica Thomasset,  
Arch. Edo Bordini, Pian.Terr. Massimiliano Dal Molin, StudioSiba s.r.l., Ing. Franco Bertolino, Ing. Dario Alberto, Dott. Geol. Edoardo Rabajoli,  
Dott. Geol. Teresa Barbero Dott. Geol. Elena Cogo, collaborazione pian.terr P. Franco

Organizzazione delle aree di piano

A1.2 aree di piano

Tutela idrogeologica (art.41)

CLASSE I - Settori caratterizzati da pericolosità  
geomorfologica minima o nulla

CLASSE II - aree caratterizzate da pericolosità  
geomorfologica moderata

Ila di versante

Ilb di pianura

CLASSE III - Settori caratterizzati da pericolosità  
geomorfologica elevata o molto elevata generalmente  
non edificati,

IIla1

IIla2

CLASSE IIIB aree che presentano elementi  
geomorfologici di rischio legati alla dinamica  
dei versanti o alla dinamica fluviale edificate e  
che richiedono interventi di riassetto a seguito  
dei quali:

IIIB2 potranno prevedere l'aumento del carico  
antropico

IIIB3 potranno prevedere solo un modesto  
aumento del carico antropico

IIIB4 non potranno prevedere aumento del carico  
antropico

CLASSE IIIC - Aree edificate con elementi tali  
da escludere la possibilità di utilizzo del patrimonio  
edilizio esistente.

--- Confine comunale

area ferroviaria

tratto in galleria

sistema delle acque

