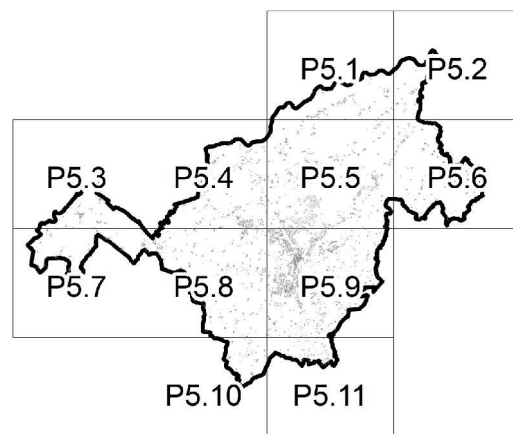
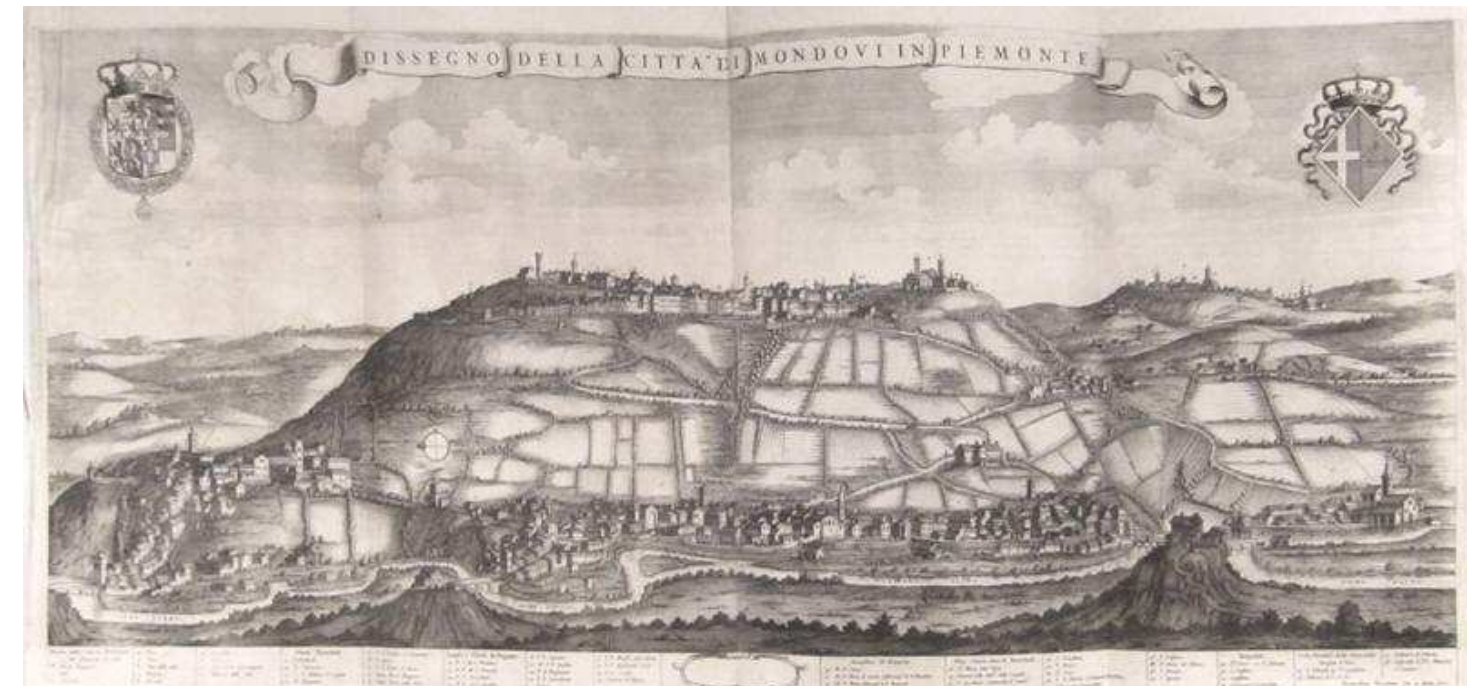


VARIANTE GENERALE AL PRGC

COMUNE DI MONDOVI'



PTPD - Proposta Tecnica Progetto Definitivo
P5g.7 - Componente operativa - organizzazione del territorio e limitazioni idrogeologiche
1:5.000
dicembre 2025



Raggruppamento temporaneo: Arch. Raffaella Gambino, Arch. Luca Pagliettini, Arch. Federica Thomasset, Arch. Ezio Bordini, Pian.Terr. Massimiliano Dal Molin, StudioSilva s.r.l., Ing. Franco Bertellini, Ing. Dario Alberto, Dott. Geol. Edoardo Rabajoli, Dott. Geol. Teresio Barbero, Dott. Geol. Elena Cogo, collaborazione pian.terr P. Franco

Organizzazione delle aree di piano

A1,2 aree di piano

Tutela idrogeologica (art.41)

CLASSE I - Settori caratterizzati da pericolosità geomorfologica minima o nulla

CLASSE II - aree caratterizzate da pericolosità geomorfologica moderata

☐ Ila di versante

 Ilb di pianura

CLASSE III - Settori caratterizzati da pericolosità geomorfologica elevata o molto elevata generalmente non edificati,

 IIIa1 IIIa2

CLASSE IIIB aree che presentano elementi geomorfologici di rischio legati alla dinamica dei versanti o alla dinamica fluviale edificate e che richiedono interventi di riassetto a seguito dei quali:

☐ III B2 potranno prevedere l'aumento del carico antropico

IIIB3 potranno prevedere solo un modesto aumento del carico antropico

III B4 non potranno prevedere aumento del carico antropico

 CLASSE IIIC - Aree edificate con elementi tali da escludere la possibilità di utilizzo del patrimonio edilizio esistente.

— • — Confine comunale

 aree ferroviarie

 tratto in galleria

 sistema delle acque