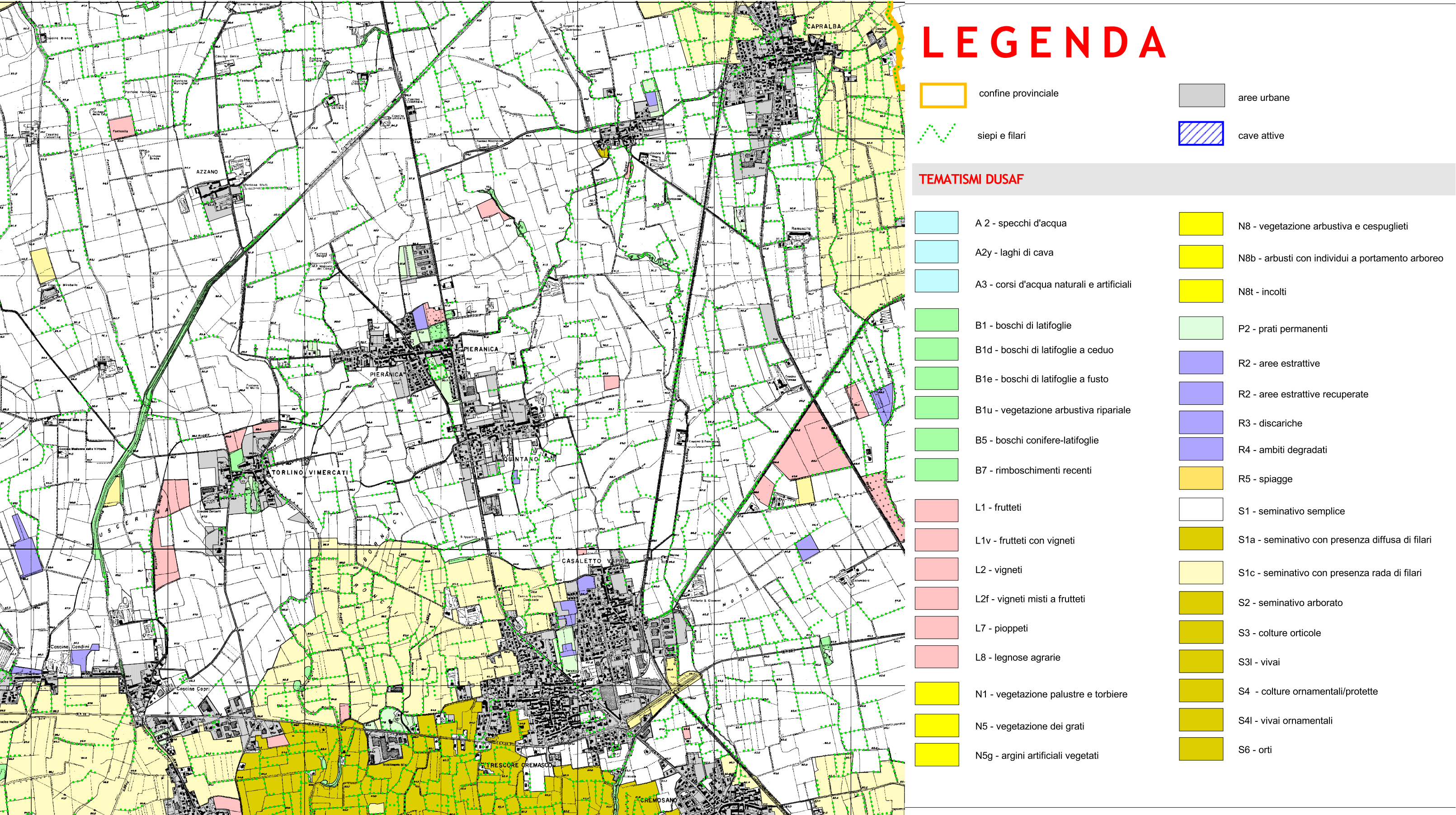
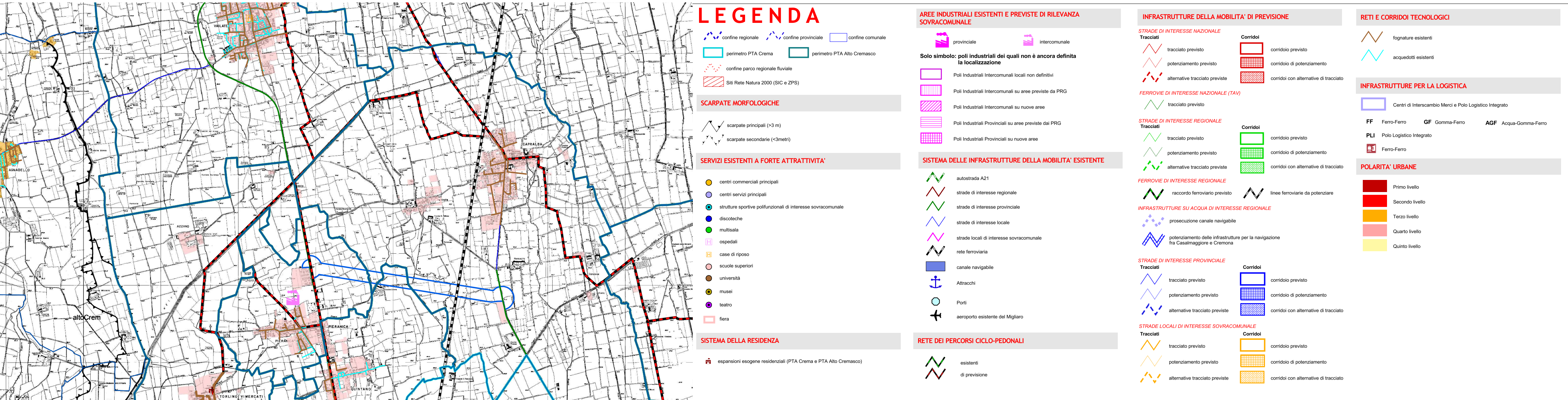


CARTA DEGLI USI DEL SUOLO



CARTA PER GLI INDIRIZZI DEL SISTEMA INSEDIATIVO E PER LE INFRASTRUTTURE



CARTA DEGLI USI DEL SUOLO

È una carta con valore di indirizzo analitico.

Costituisce una rappresentazione di fatto del territorio, frutto dell'interpretazione delle foto digitali e riconducibile alle informazioni provenienti dal progetto DUSAF per il territorio extraurbano e per quello urbano.

Il territorio di Quintano è per gran parte agricolo, le parti urbanizzate si attestano rispettivamente tra la SP2 e la linea ferroviaria Cremona-Treviglio per la parte residenziale produttiva. Si nota inoltre la presenza di fontanili.

CARTA PER GLI INDIRIZZI DEL SISTEMA INSEDIATIVO E PER LE INFRASTRUTTURE

È una carta orientativa con valore di indirizzo programmatico.

Visualizza le principali funzioni con effetto di polarità urbana, gli indirizzi per il sistema insediativo e per le infrastrutture della mobilità e le indicazioni per le aree industriali.

Il Comune di Quintano rientra nelle 'polarità di quarto livello. Il PTC definisce di quarto livello quei comuni che intrattengono poche relazioni con il contesto, con una dotazione di servizi e infrastrutture medio basse.

CARTA DELLE OPPORTUNITA' INSEDIATIVE

Visualizza le principali informazioni di carattere ambientale per la valutazione di idoneità localizzativa delle nuove aree di espansione insediativa, delle nuove infrastrutture e di tutti gli interventi volti alla trasformazione del territorio.

I giudizi di compatibilità e idoneità localizzativa non hanno alcuna valenza prescrittiva, ma costituiscono i riferimenti analitico-interpretativi rispetto a cui vengono formulati gli indirizzi e le indicazioni di carattere orientativo alla base delle scelte localizzative compiute e da compiere in futuro.

CARTA DELLE OPPORTUNITA' INSEDIATIVE

