



Città di
Dosolo



**COMUNI
RICICLONI**

Servizio gestito da



Il calendario della raccolta differenziata

2026

Quando ci prendiamo cura dell'ambiente
la vita è più azzurra



a2a
LIFE COMPANY

OLYMPIC AND PARALYMPIC PARTNER
OF MILANO CORTINA 2026

Legenda elenco rifiuti

S



Indifferenziato - contenitore carrellato verde
lunedì • ogni 2 settimane

V



Vetro e metalli - contenitore blu
martedì • ogni 2 settimane

O



Organico - contenitore marrone
martedì e venerdì

P



Imballaggi in plastica - sacco giallo
sabato • ogni 2 settimane

C



Carta e cartone - in scatole o in sacchi di carta legata/impacchettata
giovedì • ogni 2 settimane

ST

Sportello TARI - Uffici Piazza Garibaldi, 3
venerdì • ogni 2 settimane



Ricorda

Tutti i rifiuti devono essere esposti la sera prima del giorno di raccolta.

ATTENZIONE

*I contenitori non possono superare i 15 kg di peso.
Vetro e metalli devono essere inseriti senza sacchi*

I Criteri Ambientali Minimi

I **Criteri Ambientali Minimi (CAM)** sono i **requisiti definiti per favorire la diffusione di tecnologie rispettose dell'ambiente e i prodotti sostenibili.**

Definiscono inoltre i parametri di idoneità dei rifiuti raccolti in maniera differenziata e le quantità di rifiuti non conformi ritenuti accettabili all'interno delle singole frazioni. I rifiuti non conformi sono quelli che non vengono conferiti correttamente, secondo le regole stabilite dal Comune o dal gestore della raccolta differenziata.



Percentuale Raccolta Differenziata 2024

92,6%

Le cause di non conformità possono essere diverse:

- rifiuto non conferito nel contenitore corretto (es. plastica nel contenitore della carta);
- rifiuto che contiene materiale non ammesso (es. batterie o medicinali).

Per ottenere una buona qualità dei rifiuti differenziati basta seguire poche e semplici regole.



Ricorda che nelle varie frazioni vanno messi solo gli imballaggi e segui le indicazioni (Cosa mettere – Cosa non mettere) che trovi nelle altre pagine di questo calendario.

Il mancato rispetto di queste regole potrebbe far costare di più il servizio di igiene urbana. Infatti, per i rifiuti raccolti in maniera differenziata i consorzi che si occupano di inviarli al riciclaggio pagano un corrispettivo che è legato alla quantità di rifiuti non conformi presenti nelle varie frazioni. Se i rifiuti non conformi sono presenti in percentuali elevate diminuisce la somma riconosciuta.

Gennaio

| | | |
|----|-----|------|
| 1 | Gio | |
| 2 | Ven | O ST |
| 3 | Sab | P |
| 4 | Dom | |
| 5 | Lun | |
| 6 | Mar | O |
| 7 | Mer | |
| 8 | Gio | C |
| 9 | Ven | O ST |
| 10 | Sab | |
| 11 | Dom | |
| 12 | Lun | S |
| 13 | Mar | O V |
| 14 | Mer | |
| 15 | Gio | |
| 16 | Ven | O |
| 17 | Sab | P |
| 18 | Dom | |
| 19 | Lun | |
| 20 | Mar | O |
| 21 | Mer | |
| 22 | Gio | C |
| 23 | Ven | O ST |
| 24 | Sab | |
| 25 | Dom | |
| 26 | Lun | S |
| 27 | Mar | O V |
| 28 | Mer | |
| 29 | Gio | |
| 30 | Ven | O |
| 31 | Sab | P |

Imballaggi in plastica

Gli imballaggi in plastica vanno messi nel sacco giallo che potrai ritirare presso l'ufficio del protocollo, al piano terra del Comune.



Cosa mettere:

bottiglie di acqua minerale, latte, bibite e olio, flaconi e dispenser per detersivi, saponi e cosmetici, contenitori per salse, creme, yogurt e gelati, vaschette per alimenti (in PET, polistirolo e polipropilene), blister e involucri sagomati, buste e sacchetti per pasta, patatine, caramelle, verdure e surgelati (anche quelli argentati internamente), reti per frutta e verdura, pellicole trasparenti, sacchetti, buste, sacchi per giardinaggio, detersivi e alimenti per animali, vasetti da fiori e piantine utilizzati per la vendita e il trasporto, materiali per la protezione e il trasporto delle merci (pellicole, pluriball, chips in polistirolo), piatti e bicchieri monouso (privi di residuo di cibo).

Cosa non mettere:

giocattoli, scarpe da ginnastica, ciabatte in plastica, tappetini, arredi e manufatti in plastica, dvd, cd, musicassette e videocassette, fotografie e pellicole fotografiche, penne, ombrelli, rasoi usa e getta, taniche, secchi, posate usa e getta.



Attenzione: sacchetti e oggetti realizzati in **bioplastica compostabile** devono essere raccolti insieme all'organico.

Carta e cartone

Carta e cartone vanno esposti in scatole o in sacchi di carta legata o impacchettata.



Cosa mettere:

giornali, quaderni e riviste (senza parti adesive, metallo o plastica), contenitori in Tetra Pak (latte, succhi di frutta e altre bevande), sacchetti di carta, vaschette e scatole in cartone per alimenti, confezioni in cartone per giocattoli e abbigliamento, cartone della pizza senza residuo di cibo.

Cosa non mettere:

carta sporca di alimenti, scontrini fiscali in carta chimica, carta da forno, biglietti plastificati, involucri in cellophane, cartoni della pizza con residuo di cibo, sacchetti di plastica.

Ricorda: i contenitori per bevande in carta e cartone vanno smaltiti nella carta.

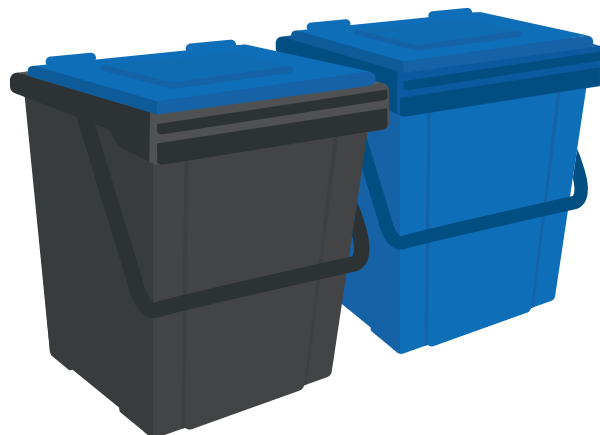
| | | |
|----|-----|------|
| 1 | Dom | |
| 2 | Lun | |
| 3 | Mar | ○ |
| 4 | Mer | |
| 5 | Gio | Ⓒ |
| 6 | Ven | ○ ST |
| 7 | Sab | |
| 8 | Dom | |
| 9 | Lun | Ⓔ |
| 10 | Mar | ○ Ⓔ |
| 11 | Mer | |
| 12 | Gio | |
| 13 | Ven | ○ |
| 14 | Sab | Ⓟ |
| 15 | Dom | |
| 16 | Lun | |
| 17 | Mar | ○ |
| 18 | Mer | |
| 19 | Gio | Ⓒ |
| 20 | Ven | ○ ST |
| 21 | Sab | |
| 22 | Dom | |
| 23 | Lun | Ⓔ |
| 24 | Mar | ○ Ⓔ |
| 25 | Mer | |
| 26 | Gio | |
| 27 | Ven | ○ |
| 28 | Sab | Ⓟ |

Marzo

| | | |
|----|-----|------|
| 1 | Dom | |
| 2 | Lun | |
| 3 | Mar | O |
| 4 | Mer | |
| 5 | Gio | C |
| 6 | Ven | O ST |
| 7 | Sab | |
| 8 | Dom | |
| 9 | Lun | S |
| 10 | Mar | O V |
| 11 | Mer | |
| 12 | Gio | |
| 13 | Ven | O |
| 14 | Sab | P |
| 15 | Dom | |
| 16 | Lun | |
| 17 | Mar | O |
| 18 | Mer | |
| 19 | Gio | C |
| 20 | Ven | O ST |
| 21 | Sab | |
| 22 | Dom | |
| 23 | Lun | S |
| 24 | Mar | O V |
| 25 | Mer | |
| 26 | Gio | |
| 27 | Ven | O |
| 28 | Sab | P |
| 29 | Dom | |
| 30 | Lun | |
| 31 | Mar | O |

Vetro e metalli

Il vetro e i metalli vanno inseriti nel contenitore blu.



Cosa mettere:

bottiglie, barattoli, vasetti in vetro, vaschette e contenitori per conservare e congelare cibi, scatolette e tubetti per alimenti, lattine per bevande e liquidi, fogli di alluminio, grucce in metallo, tappi in metallo, bombolette spray non etichettate con simboli di pericolo, caffettiere.

Cosa non mettere:

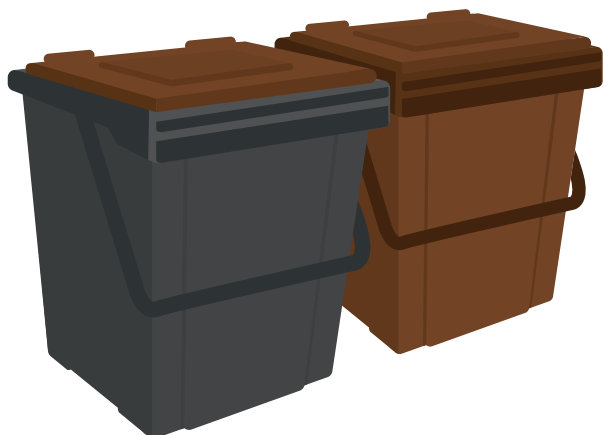
piatti e tazzine in ceramica, lampadine, ad incandescenza e a basso consumo, tubi al neon, specchi, contenitori in vetroceramica (tipo pirex) o ceramica, bicchieri e oggetti in cristallo, sacchetti di plastica, bombolette spray etichettate con simboli di pericolo.

ATTENZIONE

Vetro e metalli devono essere inseriti senza sacchi

Organico

I rifiuti organici e compostabili vanno buttati nel contenitore marrone usando **solo sacchetti compostabili**.



Cosa mettere:

scarti ed avanzi di cucina crudi o cotti, bucce e scarti di verdura e frutta, scarti di carne e pesce, ossa e lisce, pasta e farinacei, pane, riso, noccioli di frutta, gusci (d'uova, noci, nocciole), filtri di tè e camomilla, fondi di caffè, tappi in sughero, cartoni della pizza sporchi certificati compostabili, tovaglioli di carta usati o sporchi con residui di alimenti.

Cosa non mettere:

sfalci e potature, scarti di giardinaggio (erba, foglie), deiezioni di animali, carta per confezioni alimentari (oleata, plastificata o con alluminio), mozziconi di sigaretta, lettieri biodegradabili, liquidi, olio, prodotti chimici, stracci, legno, ceneri (di camino o barbecue).

ATTENZIONE

Il contenitore dell'organico non può superare i 15 kg di peso

Materiali compostabili

Le confezioni contrassegnate con almeno uno di questi simboli, accompagnati dalla dicitura "bioplastica", possono essere conferite con l'organico.



| | | |
|----|-----|------|
| 1 | Mer | |
| 2 | Gio | Ⓒ |
| 3 | Ven | ⓪ ST |
| 4 | Sab | |
| 5 | Dom | |
| 6 | Lun | Ⓢ |
| 7 | Mar | ⓪ V |
| 8 | Mer | |
| 9 | Gio | |
| 10 | Ven | ⓪ |
| 11 | Sab | Ⓟ |
| 12 | Dom | |
| 13 | Lun | |
| 14 | Mar | ⓪ |
| 15 | Mer | |
| 16 | Gio | Ⓒ |
| 17 | Ven | ⓪ ST |
| 18 | Sab | |
| 19 | Dom | |
| 20 | Lun | Ⓢ |
| 21 | Mar | ⓪ V |
| 22 | Mer | |
| 23 | Gio | |
| 24 | Ven | ⓪ |
| 25 | Sab | Ⓟ |
| 26 | Dom | |
| 27 | Lun | |
| 28 | Mar | ⓪ |
| 29 | Mer | |
| 30 | Gio | Ⓒ |

Maggio

| | | |
|----|-----|------|
| 1 | Ven | O |
| 2 | Sab | |
| 3 | Dom | |
| 4 | Lun | S |
| 5 | Mar | O V |
| 6 | Mer | |
| 7 | Gio | |
| 8 | Ven | O |
| 9 | Sab | P |
| 10 | Dom | |
| 11 | Lun | |
| 12 | Mar | O |
| 13 | Mer | |
| 14 | Gio | C |
| 15 | Ven | O ST |
| 16 | Sab | |
| 17 | Dom | |
| 18 | Lun | S |
| 19 | Mar | O V |
| 20 | Mer | |
| 21 | Gio | |
| 22 | Ven | O |
| 23 | Sab | P |
| 24 | Dom | |
| 25 | Lun | |
| 26 | Mar | O |
| 27 | Mer | |
| 28 | Gio | C |
| 29 | Ven | O ST |
| 30 | Sab | |
| 31 | Dom | |

Indifferenziato

Tutti i rifiuti che non si possono riciclare vanno messi nel contenitore verde con TAG.



Cosa mettere:

carta sporca, oleata e vetrata, piatti rotti e ceramica in genere (in quantità limitata), piccoli giocattoli in plastica non elettronici e senza pile, cd, dvd, musicassette e videocassette, filtri e sacchi per aspirapolvere, assorbenti, cerotti, rasoi usa e getta, mozziconi di sigaretta.

Cosa non mettere:

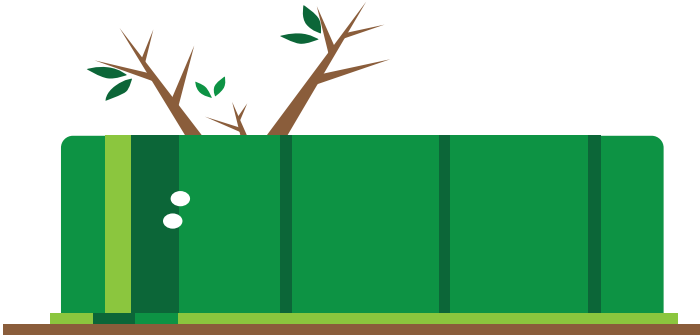
pile, oli, medicinali, contenitori e materiali pericolosi (colle, vernici, solventi, insetticidi), lampade a basso consumo e lampade neon, piccoli specchi.

| Categorie domestiche | Svuotamenti soglia limite per bidone da 120 lt |
|--------------------------------|--|
| Famiglie di 1 componente | 2 |
| Famiglie di 2 componenti | 3 |
| Famiglie di 3 componenti | 4 |
| Famiglie di 4 componenti | 5 |
| Famiglie di 5 componenti | 6 |
| Famiglie di 6 o più componenti | 8 |

Il numero di svuotamenti viene rilevato mediante la lettura del TAG sul contenitore.

Sfalci e potature

Gli sfalci e le piccole potature vanno inseriti nei contenitori stradali dedicati (green box) posizionati sul territorio.



In alternativa gli sfalci e le piccole potature si possono portare direttamente al Centro di Raccolta.

| | | |
|----|-----|------|
| 1 | Lun | S |
| 2 | Mar | O V |
| 3 | Mer | |
| 4 | Gio | |
| 5 | Ven | O |
| 6 | Sab | P |
| 7 | Dom | |
| 8 | Lun | |
| 9 | Mar | O |
| 10 | Mer | |
| 11 | Gio | C |
| 12 | Ven | O ST |
| 13 | Sab | |
| 14 | Dom | |
| 15 | Lun | S |
| 16 | Mar | O V |
| 17 | Mer | |
| 18 | Gio | |
| 19 | Ven | O |
| 20 | Sab | P |
| 21 | Dom | |
| 22 | Lun | |
| 23 | Mar | O |
| 24 | Mer | |
| 25 | Gio | C |
| 26 | Ven | O ST |
| 27 | Sab | |
| 28 | Dom | |
| 29 | Lun | S |
| 30 | Mar | O V |

Luglio

| | | |
|----|-----|------|
| 1 | Mer | |
| 2 | Gio | |
| 3 | Ven | O |
| 4 | Sab | P |
| 5 | Dom | |
| 6 | Lun | |
| 7 | Mar | O |
| 8 | Mer | |
| 9 | Gio | C |
| 10 | Ven | O ST |
| 11 | Sab | |
| 12 | Dom | |
| 13 | Lun | S |
| 14 | Mar | O V |
| 15 | Mer | |
| 16 | Gio | |
| 17 | Ven | O |
| 18 | Sab | P |
| 19 | Dom | |
| 20 | Lun | |
| 21 | Mar | O |
| 22 | Mer | |
| 23 | Gio | C |
| 24 | Ven | O ST |
| 25 | Sab | |
| 26 | Dom | |
| 27 | Lun | S |
| 28 | Mar | O V |
| 29 | Mer | |
| 30 | Gio | |
| 31 | Ven | O |

S Indifferenziato

V Vetro e metalli

O Organico

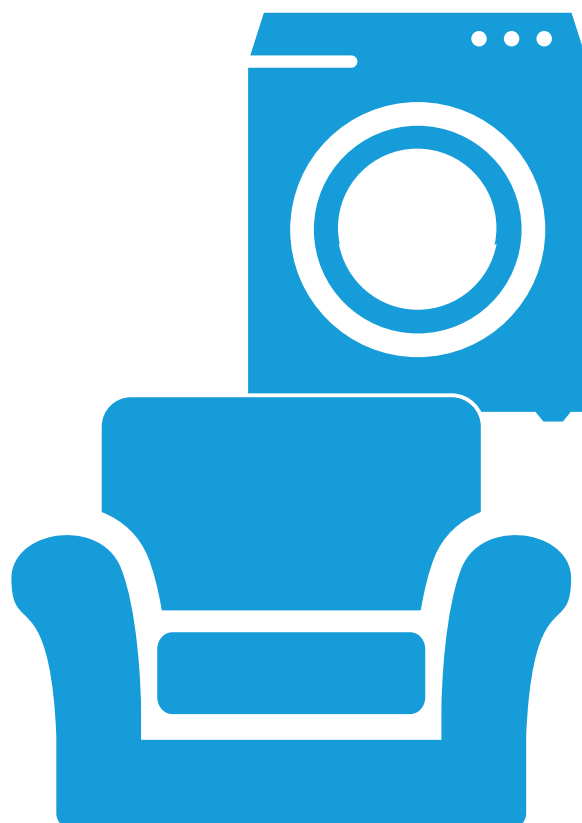
P Imballaggi in plastica

C Carta e cartone

ST Sportello TARI

Ingombranti

Per lo smaltimento dei rifiuti voluminosi, come ad esempio mobili ed elettrodomestici di grandi dimensioni, è disponibile un **servizio di ritiro gratuito su prenotazione**.



La prenotazione va effettuata specificando il tipo di rifiuto di cui si chiede il ritiro.

Ricorda che il materiale non deve avere dimensioni superiori a 2,5 mt ed un peso non superiore ai 45 kg.

Il ritiro può essere **prenotato online sul sito apricaspa.it**, tramite **app PULiamo**, oppure telefonando al **numero verde 800 437678** dal lunedì al venerdì dalle ore 8 alle 20 e il sabato dalle ore 8 alle 15.

I rifiuti devono essere posizionati dopo le ore 20 del giorno precedente ed entro le ore 6 del giorno concordato nei pressi della propria abitazione, in luogo accessibile ai mezzi di servizio senza intralciare la circolazione di veicoli e pedoni. Non vengono effettuate operazioni di sgombero di cantine, solai, garage ed altre attività di facchinaggio in proprietà privata.

Rifiuti tessili sanitari

(pannolini, pannoloni e traverse)

Puoi portare i rifiuti tessili sanitari nei cassonetti dedicati nel Centro di Raccolta.



Il servizio è dedicato alle famiglie con bambini di età inferiore ai 3 anni e alle persone allettate

| | | |
|----|-----|------|
| 1 | Sab | P |
| 2 | Dom | |
| 3 | Lun | |
| 4 | Mar | O |
| 5 | Mer | |
| 6 | Gio | C |
| 7 | Ven | O ST |
| 8 | Sab | |
| 9 | Dom | |
| 10 | Lun | S |
| 11 | Mar | O V |
| 12 | Mer | |
| 13 | Gio | |
| 14 | Ven | O |
| 15 | Sab | P |
| 16 | Dom | |
| 17 | Lun | |
| 18 | Mar | O |
| 19 | Mer | |
| 20 | Gio | C |
| 21 | Ven | O ST |
| 22 | Sab | |
| 23 | Dom | |
| 24 | Lun | S |
| 25 | Mar | O V |
| 26 | Mer | |
| 27 | Gio | |
| 28 | Ven | O |
| 29 | Sab | P |
| 30 | Dom | |
| 31 | Lun | |

Settembre

Oli esausti

Abbiamo posizionato presso il Centro di Raccolta di via Anselma dei contenitori specifici per la raccolta dell'olio vegetale esausto che dovrai inserire in bottiglie di plastica, da mettere ben chiuse nei contenitori (lascia raffreddare l'olio prima di "buttarlo").



| | | |
|----|-----|------|
| 1 | Mar | ○ |
| 2 | Mer | |
| 3 | Gio | Ⓒ |
| 4 | Ven | ○ ST |
| 5 | Sab | |
| 6 | Dom | |
| 7 | Lun | Ⓢ |
| 8 | Mar | ○ V |
| 9 | Mer | |
| 10 | Gio | |
| 11 | Ven | ○ |
| 12 | Sab | Ⓟ |
| 13 | Dom | |
| 14 | Lun | |
| 15 | Mar | ○ |
| 16 | Mer | |
| 17 | Gio | Ⓒ |
| 18 | Ven | ○ ST |
| 19 | Sab | |
| 20 | Dom | |
| 21 | Lun | Ⓢ |
| 22 | Mar | ○ V |
| 23 | Mer | |
| 24 | Gio | |
| 25 | Ven | ○ |
| 26 | Sab | Ⓟ |
| 27 | Dom | |
| 28 | Lun | |
| 29 | Mar | ○ |
| 30 | Mer | |

Cosa può essere raccolto:

olio e grassi derivati da frittture e olio da conservazione di cibi in scatola (tonno, funghi ecc.).

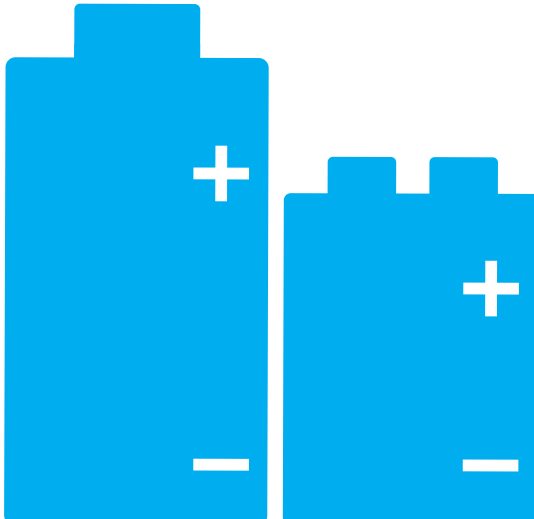
Cosa non può essere raccolto:

acque di lavaggio, olio sintetico da motore, residui di alimenti.

È importante sapere che l'olio disperso nell'ambiente:

- impedisce alle piante di assumere le sostanze nutritive
- impedisce l'ossigenazione della flora e della fauna
- può contaminare pozzi di acqua potabile e le riserve di acque sotterranee
- può causare seri problemi alle condutture e agli scarichi
- pregiudica il corretto funzionamento dei depuratori

Pile e batterie



Le batterie e pile, essendo dei generatori o accumulatori di energia elettrica in caso di manomissione o uso incorretto possono provocare danni alla salute e all'ambiente, per cui su di esse vengono impressi simboli o diciture per ricordare che è da evitare in assoluto qualunque modifica o manomissione.

La produzione di pile e batterie richiede il consumo di risorse preziose e l'impiego di sostanze chimiche pericolose. Per questo è importante recuperare questi elementi e riciclare i loro componenti.

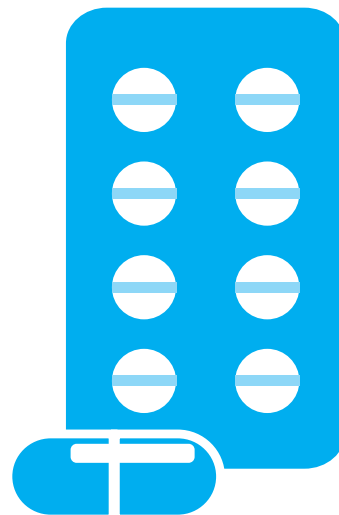
In Italia esiste una specifica rete di riciclaggio (regolamentata dal decreto legislativo 188 del 2008) costituita da sistemi collettivi e consorzi che raggruppano i produttori di pile e batterie, responsabili secondo la normativa della gestione dei rifiuti di questi prodotti) dedicata a recuperare dalle batterie usate parte dei materiali di maggiore tossicità e anche altri materiali di un certo valore riutilizzabili.

| | | |
|----|-----|------|
| 1 | Gio | C |
| 2 | Ven | O ST |
| 3 | Sab | |
| 4 | Dom | |
| 5 | Lun | S |
| 6 | Mar | O V |
| 7 | Mer | |
| 8 | Gio | |
| 9 | Ven | O |
| 10 | Sab | P |
| 11 | Dom | |
| 12 | Lun | |
| 13 | Mar | O |
| 14 | Mer | |
| 15 | Gio | C |
| 16 | Ven | O ST |
| 17 | Sab | |
| 18 | Dom | |
| 19 | Lun | S |
| 20 | Mar | O V |
| 21 | Mer | |
| 22 | Gio | |
| 23 | Ven | O |
| 24 | Sab | P |
| 25 | Dom | |
| 26 | Lun | |
| 27 | Mar | O |
| 28 | Mer | |
| 29 | Gio | C |
| 30 | Ven | O ST |
| 31 | Sab | |

Novembre

Farmaci

| | | |
|----|-----|--------------------|
| 1 | Dom | |
| 2 | Lun | S |
| 3 | Mar | O V |
| 4 | Mer | |
| 5 | Gio | |
| 6 | Ven | O |
| 7 | Sab | P |
| 8 | Dom | |
| 9 | Lun | |
| 10 | Mar | O |
| 11 | Mer | |
| 12 | Gio | C |
| 13 | Ven | O ST |
| 14 | Sab | |
| 15 | Dom | |
| 16 | Lun | S |
| 17 | Mar | O V |
| 18 | Mer | |
| 19 | Gio | |
| 20 | Ven | O |
| 21 | Sab | P |
| 22 | Dom | |
| 23 | Lun | |
| 24 | Mar | O |
| 25 | Mer | |
| 26 | Gio | C |
| 27 | Ven | O ST |
| 28 | Sab | |
| 29 | Dom | |
| 30 | Lun | S |



I farmaci, se non smaltiti correttamente, possono contaminare l'ambiente attraverso varie fonti, come le acque di laghi e fiumi, le acque sotterranee e quelle potabili.

È importante quindi smaltirli correttamente, nel rispetto di poche semplici regole, seguendo le indicazioni presenti sulle confezioni. Ricorda di portare i farmaci scaduti (eliminando prima la scatola e il foglietto informativo che vanno nella carta) nei contenitori presenti nelle farmacie sul territorio comunale.

Sportello Tari



Uffici Piazza Garibaldi, 3
Venerdì ogni due settimane
dalle ore 9 alle ore 12.30

Servizi disponibili:

- svolgere tutte le pratiche relative alla tua posizione (attivazione, cessazione, variazione)
- ricevere il KIT completo standard
- sostituire i bidoni in caso di rottura o smarrimento (in caso di rottura o danneggiamento il bidone dovrà essere riconsegnato allo sportello)
- restituire il KIT in caso di cessazione
- chiedere informazioni relative alla tua utenza e agli svuotamenti effettuati del contenitore dell'indifferenziato
- chiedere la ristampa della fattura

Per ulteriori informazioni contatta il
 Numero Verde 800 437678
 o scrivi a tiamantova.aprica@a2a.it

Ricorda che per le tue pratiche relative alla TARI ora puoi prenotare un appuntamento in videochiamata, comodamente da casa tua inquadrando il QR Code



Oppure collegati al sito [apricaspa](https://appuntamenti.a2a.eu/apricaprovinciadimantova) al seguente link:

<https://appuntamenti.a2a.eu/apricaprovinciadimantova>

| | | |
|----|-----|------|
| 1 | Mar | O V |
| 2 | Mer | |
| 3 | Gio | |
| 4 | Ven | O |
| 5 | Sab | P |
| 6 | Dom | |
| 7 | Lun | |
| 8 | Mar | O |
| 9 | Mer | |
| 10 | Gio | C |
| 11 | Ven | O ST |
| 12 | Sab | |
| 13 | Dom | |
| 14 | Lun | S |
| 15 | Mar | O V |
| 16 | Mer | |
| 17 | Gio | |
| 18 | Ven | O |
| 19 | Sab | P |
| 20 | Dom | |
| 21 | Lun | |
| 22 | Mar | O |
| 23 | Mer | |
| 24 | Gio | C |
| 25 | Ven | |
| 26 | Sab | O |
| 27 | Dom | |
| 28 | Lun | S |
| 29 | Mar | O V |
| 30 | Mer | |
| 31 | Gio | |

Centro di Raccolta

Al Centro di Raccolta di via Anselma, i cittadini possono accedere nei seguenti orari:

Orari Centro di Raccolta

| Giorno | Orario apertura |
|-------------------|-----------------|
| lunedì | 9.00-12.00 |
| martedì | chiuso |
| mercoledì | 9.00-12.00 |
| giovedì e venerdì | chiuso |
| sabato | 9.00-12.45 |

Cosa portare:

batterie e pile esauste, carta e cartoni voluminosi, cartucce esauste di toner per fotocopiatrici e stampanti, componenti e apparecchiature elettriche ed elettroniche (computer, piccoli elettrodomestici, giocattoli elettrici)*, frigoriferi, surgelatori e congelatori*, imballaggi in plastica (compreso polistirolo, cassette di plastica), lampade a scarica (lampade al neon e a risparmio energetico*), lavatrici, asciugatrici, lavastoglie, scaldabagni, forni elettrici*, materiali in legno trattato (mobili, pallet, finestre, pannelli, ecc.), oli minerali (olio motore), oli vegetali (olio cucina) rifiuti inerti provenienti da piccoli lavori “fai da te”, rifiuti ingombranti, rottami in vetro voluminosi, rottami metallici, sfalci e potature, televisori e video per computer*, vernici e solventi, lettiere gatti.

* RAEE



Avviso: si ricorda di non abbandonare rifiuti fuori dal Centro di Raccolta



RAEE

Sono tutti gli elettrodomestici e i prodotti tecnologici, di ogni tipo e dimensione, che per funzionare hanno bisogno di una spina elettrica, di pile o batterie. Ad esempio: frigoriferi, lavatrici, televisioni, computer, monitor, cellulari, telecamere, videogiochi, lettori MP3, ferri da stiro, phon, frullatori, aspirapolvere.

ATTENZIONE: se non sono smaltiti in modo corretto i RAEE sono fonte di grave inquinamento dell'aria, dell'acqua e del suolo.

Tutti i RAEE possono essere portati al Centro di Raccolta.

Freddo
e clima

R1

Frigoriferi, condizionatori,
congelatori, ecc.

Grandi
bianchi

R2

Lavastoviglie, lavatrici, cappe,
forni, ecc.

Apparecchi
con schermi

R3

Televisori e schermi a tubo
catodico, tablet, ecc.

Elettronica
di consumo

R4

Apparecchi di illuminazione,
pannelli fotovoltaici, piccoli
elettrodomestici, ecc.

Sorgenti
luminose

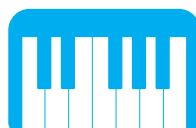
R5

Lampadine, lampade a scarica,
lampade fluorescenti, ecc.

Ricorda che per smaltire i tuoi RAEE nei negozi di elettronica la normativa prevede il servizio:

1 contro 1 (il negozio ritira l'apparecchio dismesso a fronte dell'acquisto di un nuovo prodotto equivalente);

1 contro 0 (il negozio ritira l'apparecchio dismesso gratuitamente se di piccole dimensioni; lato lungo max 25cm).



Visita il nuovo sito Aprica. Tanti servizi a portata di click.



Apricaspa.it in multilingua
per essere più inclusivo

Accesso rapido ai servizi

Mappa interattiva per la
raccolta differenziata

Progettato per garantire l'accessibilità
a tutte le tipologie di utenti

Sostenibile con soluzioni
a basse emissioni di carbonio

Apricaspa.it è un vero e proprio **hub digitale**, progettato sia dal punto di vista del design che funzionale, per permettere a ogni utente di accedere a un **portale dedicato con informazioni e attività specifiche nel proprio Comune di riferimento**, offrendo un'esperienza personalizzata volta a migliorare sempre di più la comunicazione con la cittadinanza.

Una delle sezioni più innovative è la **dashboard centralizzata**, che permette un **accesso rapido a servizi** come la prenotazione del ritiro ingombranti, i calendari di raccolta e il "Dove lo butto?" per la corretta differenziazione dei rifiuti. Inoltre, una **mappa interattiva mostra in tempo reale i punti di conferimento a disposizione dei residenti sul territorio**, come centri di raccolta/piattaforme ecologiche.

Il nuovo portale rappresenta un significativo passo in avanti per la digitalizzazione dell'operato di **Aprica**: passi in avanti significativi nella **digitalizzazione dell'operato di Aprica**, ponendo al centro l'utente e le sue esigenze e dimostrando allo stesso tempo un forte impegno per l'innovazione e l'inclusività.

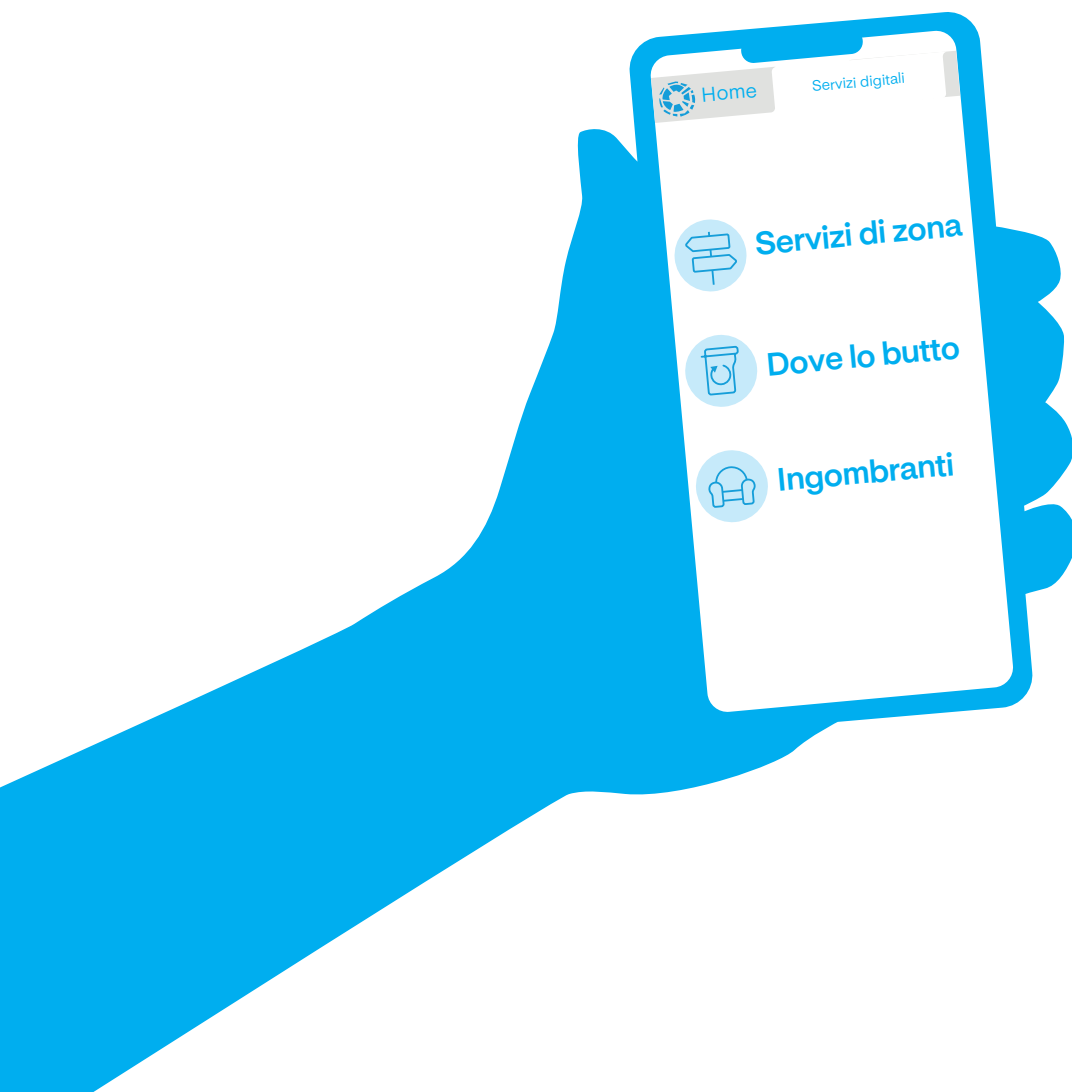


PULIamo è la nostra app che ti offre:

- aggiornamenti su novità e variazioni dei servizi in zona
- informazioni per una corretta raccolta differenziata
- prenotazione ritiro dei rifiuti ingombranti
- posizione aree attrezzate dove portare materiali riciclabili
- calendario lavaggio strade
- segnalazione situazioni anomale

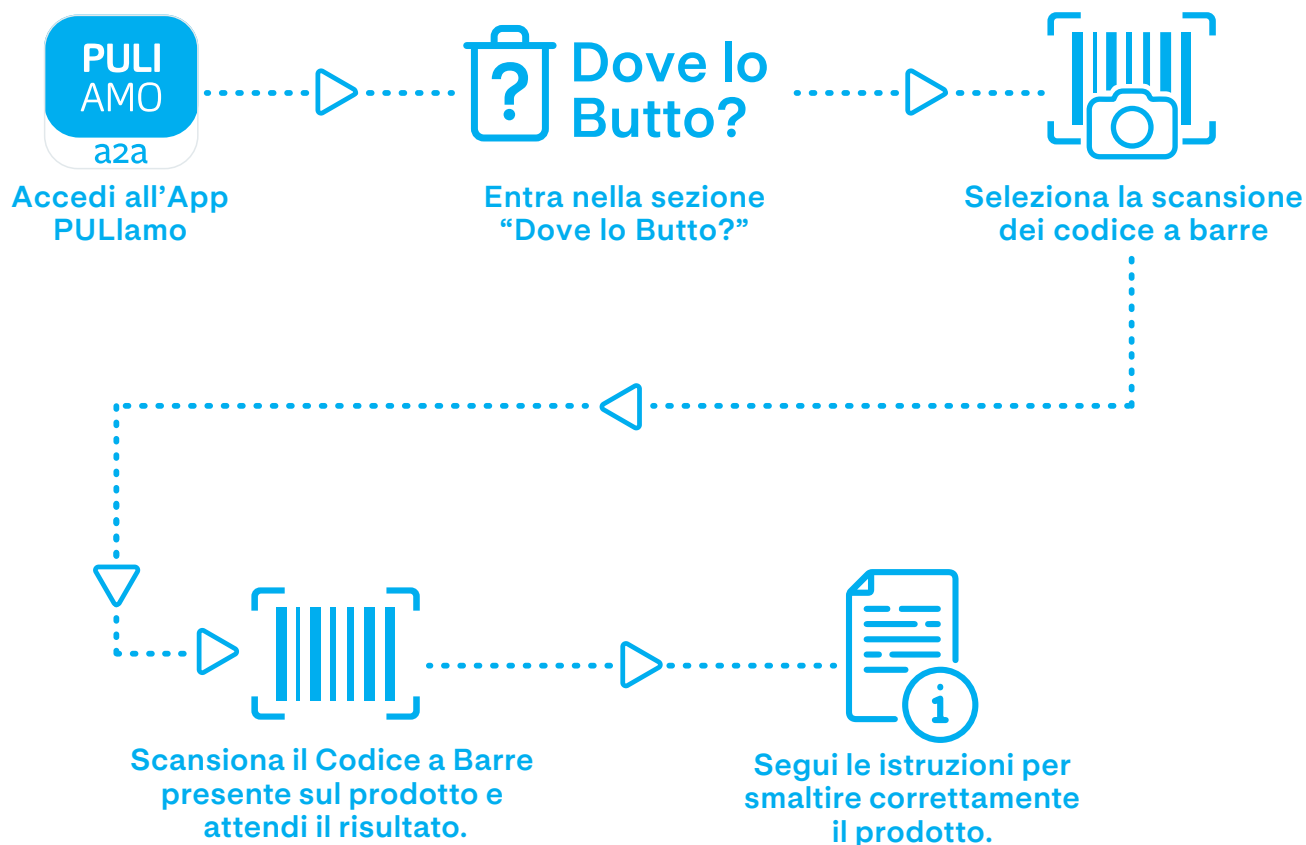


Scarica la nostra app dal tuo playstore.



Il riciclo con un tap

L'app mostrerà i dettagli del prodotto, inclusi i materiali di cui è composto e le istruzioni specifiche per smaltirli correttamente.



Consigli Utili

- **Mantieni aggiornata l'App** per garantire che le informazioni sui prodotti siano aggiornate.
- Scansiona i codici a barre in un'area ben illuminata.
- **Se un prodotto è senza codice a barre**, usa la funzione di ricerca manuale nel nostro **Dove lo Butto?** per trovare informazioni per smaltirlo.

I consigli per fare davvero la differenza

La raccolta differenziata sarà ancora più semplice e veloce.



Scegli

Acquista prodotti sfusi o con imballaggi/confezioni riciclabili o riutilizzabili composti da un solo materiale.



Separa

Molti imballaggi sono composti da più materiali: verifica se è possibile separarli e buttarli nel contenitore corretto.



Pulisci

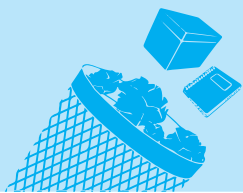
Rimuovi residui di cibo e di altri materiali dai contenitori vuoti per evitare cattivi odori nei bidoni e nei locali spazzatura.



Schiaccia

Riduci il volume degli imballaggi: schiaccia le lattine e le bottiglie di plastica, piega e compatta carta e cartone.

Trasformiamo i rifiuti in risorse



Con **1000kg di carta** otteniamo
5170 scatole di cartone



Con **1000kg di vetro** produciamo
1400 nuove bottiglie



Con **1500 bottiglie** di plastica realizziamo
1 panchina



Con **800 lattine** produciamo
una bicicletta



Con **1000 tonnellate di organico** otteniamo
200 tonnellate di compost e 100000 metri cubi di biometano



Con **1000kg di rifiuti indifferenziati** produciamo
750kWh di elettricità oppure 900 kWh di calore



Con **1000kg di terre spazzate** otteniamo **300kg di materiali per pavimentazioni stradali**

Compostaggio domestico

Ogni anno in Italia si producono circa **31,1 milioni di tonnellate di rifiuti urbani**, pari a 497 kg per cittadino, 1,36 kg al giorno.

Il **21%** dei rifiuti prodotti è costituito da **scarti di cucina e sfalci di giardinaggio** (frazione organica).

Il **compostaggio domestico** consente di sottrarli dal normale flusso dei rifiuti organici, riducendo la formazione di biogas e contribuisce alla **riduzione dell'effetto serra** mediante il “confinamento” del carbonio nel suolo.

Attraverso la trasformazione del rifiuto in compost si contribuisce al **miglioramento delle caratteristiche fisiche del terreno** riducendo l'uso di concimi chimici e pesticidi.



Scopri di più su:

apricaspa.it



Quando ci prendiamo cura dell'ambiente
la vita è più azzurra



a2a
LIFE COMPANY

OLYMPIC AND PARALYMPIC PARTNER
OF MILANO CORTINA 2026