

ELEMENTI DI PERICOLOSITA'

AMBITI SOGGETTI AD INSTABILITA' DI VERSANTE
(dati tratti da: Studio geologico L.R. 12/2005 - Parmigiani Ottobre 2009)

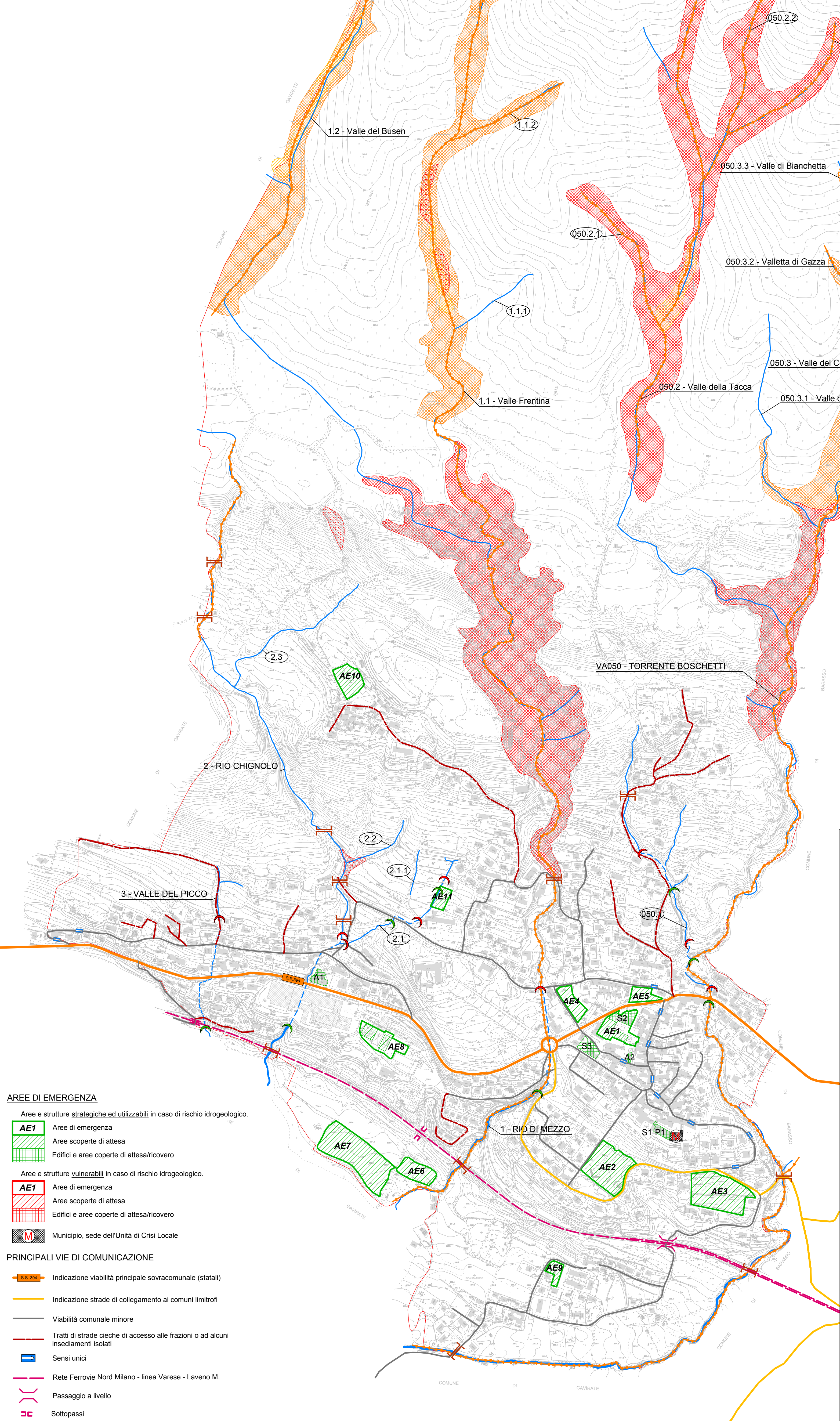
- Aree di versante valutate potenzialmente franose con pericolosità:
- media (H3/H4)
 - alta (H4/H5)
- Aree con presenza di frane superficiali da scivolamento, causate dall'azione erosiva dei corsi d'acqua, la cui entità è contenuta e si esaurisce entro le aree individuate
- Frana attiva o quiescente

AMBITI VULNERABILI DAL PUNTO DI VISTA IDRAULICO
(dati tratti da: Studio geologico L.R. 12/2005 - Parmigiani Ottobre 2009)

- VA050 - TORRENTE BOSCHETTI
- Reticolo idrografico e relativa denominazione toponomastica e/o codice identificativo
 - Debris flow quiescente (H3/H4)
 - Aree di possibile espansione dei debris flow, con pericolosità bassa

MANUFATTI E STRUTTURE IN CORRISPONDENZA DEL RETICOLO IDROGRAFICO

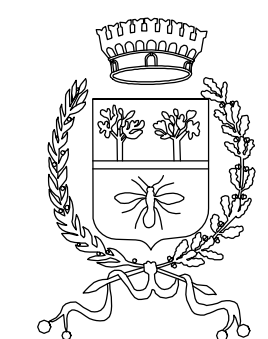
- Tombinature (inizio - fine)
- Ponti e attraversamenti



- AREE DI EMERGENZA**
- Aree e strutture strategiche ed utilizzabili in caso di rischio idrogeologico.
- Aree di emergenza
 - Aree scoperte di attesa
 - Edifici e aree coperte di attesa/ricovero
- Aree e strutture vulnerabili in caso di rischio idrogeologico.
- Aree di emergenza
 - Aree scoperte di attesa
 - Edifici e aree coperte di attesa/ricovero
- Municipio, sede dell'Unità di Crisi Locale

- PRINCIPALI VIE DI COMUNICAZIONE**
- Indicazione viabilità principale sovcomunale (statali)
 - Indicazione strade di collegamento ai comuni limitrofi
 - Viabilità comunale minore
 - Tratti di strade cieche di accesso alle frazioni o ad alcuni insediamenti isolati
 - Sensi unici
 - Rete Ferrovie Nord Milano - linea Varese - Laveno M.
 - Passaggio a livello
 - Sottopassi

STUDIO DI GEOLOGIA
Dott. Geol. Marco Parmigiani
Via R. Sanzio, n.3 - 21049 - Tradate (VA)
Tel. e Fax ufficio: 0331 - 810710 e-mail: geologoparmigiani@gmail.com



COMUNE DI COMERIO
Provincia di VARESE

PIANO DI EMERGENZA COMUNALE
redatto ai sensi della
D.G.R. n. VIII/4732 del 16/05/2007

Analisi della pericolosità
Rischio idrogeologico e idraulico

Tav. 1/a

Cartografia con dettaglio
di scala 1:1.000
Scala di stampa 1:5.000

Tradate, Ottobre 2012