



Città di Castrovillari

Assessorato all'ambiente



ECOCALENDARIO 2026



Città di Castrovillari

Assessorato all'ambiente

Cari concittadini,

la consueta stampa e distribuzione di questo calendario è un'occasione per **ringraziarvi sinceramente** a nome dell'Amministrazione Comunale. La vostra quotidiana e preziosa collaborazione al sistema integrato di raccolta differenziata è fondamentale per i risultati che abbiamo raggiunto insieme.

La nostra città ormai fa registrare costantemente una percentuale media di differenziata **superiore al 72%**, un traguardo di cui siamo orgogliosi.

Vi ricordiamo i servizi e gli obiettivi principali consolidati nell'ultimo anno e le novità per il prossimo:



Servizi Potenziati grazie alla Vostra Collaborazione

- **Isola Ecologica (Area P.I.P.):** La moderna isola è pienamente e costantemente fruibile. Qui potete conferire i rifiuti differenziati comodamente se non riuscite a rispettare le date del calendario.
- **Ritiro Ingombranti Gratuito:** Potete sempre prenotare il ritiro gratuito a domicilio con una semplice telefonata o, in modo più rapido, utilizzando i canali WhatsApp dedicati, riepilogati nell'ultima pagina dell'almanacco.
- **Distribuzione Sacchetti Specifici:** Abbiamo migliorato il servizio fornendo sacchetti specifici per il conferimento di pannolini e pannoloni.
- **Compostaggio Domestico:** Grazie alla costante promozione, circa 1400 famiglie praticano ormai in maniera consolidata il compostaggio domestico, contribuendo alla progressiva riduzione del rifiuto organico e ottenendo una riduzione del tributo.
- **Macchina Mangia-Plastica:** Presso il centro commerciale "Le Vigne" è attiva una macchina che facilita la valorizzazione della plastica e vi permette di accumulare punti per piccoli sconti.



Novità per il 2026: Centro del Riuso

- **Centro di Riuso (Ricicleria):** Inizierà l'attività un centro di riuso all'interno dell'Isola Ecologica. Sarà un luogo per **l'eco-scambio** di oggetti non più utilizzati, dando loro una seconda vita e riducendo ulteriormente la quantità di rifiuti prodotti.



Le Sfide Regionali

Nonostante il nostro impegno come comunità locale, purtroppo, la **mancaanza di moderni impianti pubblici** di trattamento e smaltimento a livello regionale continua a vanificare i nostri sforzi. L'assenza di un ciclo chiuso nella nostra Regione impedisce la riduzione dei **costi di smaltimento** dell'indifferenziato e del recupero dell'organico.

Questi oneri, dovuti principalmente al trasporto dei rifiuti fuori dalla nostra Nazione, rendono il servizio oneroso, un costo che non può essere compensato solo dalla nostra pur eccellente capacità di differenziare. Continuiamo costantemente a sollecitare l'autorità regionale ARRICAL affinché riesca finalmente a implementare soluzioni moderne, sostenibili ed efficaci per l'intera collettività.

Con tale spirito, nell'augurarvi un **2026 ricco di soddisfazioni**, l'Amministrazione Comunale vi ringrazia ancora una volta non solo per i vostri comportamenti virtuosi, ma anche per i vostri suggerimenti, critiche e osservazioni. Solo con la vostra attiva partecipazione la nostra comunità potrà continuare a dare prova di essere moderna, evoluta e attenta a uno **sviluppo sostenibile**.

Ogni traguardo è raggiungibile insieme, senza fretta ma senza sosta!

l'Assessore all'Ambiente
Pasquale Pace

il Sindaco
Domenico Lo Polito



Città di
Castrovillari
Assessorato all'ambiente

Raccolta differenziata dei rifiuti 2026



Gennaio 2026

01	GIO	VETRO
02	VEN	FRAZIONE ORGANICA
03	SAB	NON DEPOSITARE RIFIUTI
04	DOM	FRAZIONE ORGANICA
05	LUN	INDIFFERENZIATO
06	MAR	FRAZIONE ORGANICA
07	MER	MULTIMATERIALE
08	GIO	CARTA
09	VEN	FRAZIONE ORGANICA
10	SAB	NON DEPOSITARE RIFIUTI
11	DOM	FRAZIONE ORGANICA
12	LUN	INDIFFERENZIATO
13	MAR	FRAZIONE ORGANICA
14	MER	MULTIMATERIALE
15	GIO	VETRO
16	VEN	FRAZIONE ORGANICA
17	SAB	NON DEPOSITARE RIFIUTI
18	DOM	FRAZIONE ORGANICA
19	LUN	INDIFFERENZIATO
20	MAR	FRAZIONE ORGANICA
21	MER	MULTIMATERIALE
22	GIO	CARTA
23	VEN	FRAZIONE ORGANICA
24	SAB	NON DEPOSITARE RIFIUTI
25	DOM	FRAZIONE ORGANICA
26	LUN	INDIFFERENZIATO
27	MAR	FRAZIONE ORGANICA
28	MER	MULTIMATERIALE
29	GIO	VETRO
30	VEN	FRAZIONE ORGANICA
31	SAB	NON DEPOSITARE RIFIUTI



PRENOTAZIONE INGOMBRANTI

da tel. fisso: 800 973 217
da tel. fisso e cell:
0984 403357
SOLO MESSAGGI WHATSAPP:
335 7958581 - 339 7361334

Ritiro Kit Raccolta Differenziata presso
Isola Ecologica Via Cosmai - Zona PIP
negli orari di apertura della stessa



Servizio di sportello
UFFICIO AMBIENTE
Via XX Settembre ex Tribunale
0981 25310
dal Lunedì al Venerdì 08:30 - 14:00
il Martedì e il Giovedì anche 15:30 - 17:30

NB: per informazioni riguardanti la tariffa
rifiuti contattare il numero: 0981 25316
Ufficio Tributi - C.so Garibaldi, Pal. Calvosa

www.comune.castrovillari.cs.it

DEPOSITARE I RIFIUTI ALL'ESTERNO DELL'ABITAZIONE NEL GIORNO INDICATO, DALLE ORE 18:00 ALLE ORE 24:00



Città di
Castrovillari
Assessorato all'ambiente

Raccolta differenziata dei rifiuti 2026



Febbraio 2026

01	DOM	FRAZIONE ORGANICA
02	LUN	INDIFFERENZIATO
03	MAR	FRAZIONE ORGANICA
04	MER	MULTIMATERIALE
05	GIO	CARTA
06	VEN	FRAZIONE ORGANICA
07	SAB	NON DEPOSITARE RIFIUTI
08	DOM	FRAZIONE ORGANICA
09	LUN	INDIFFERENZIATO
10	MAR	FRAZIONE ORGANICA
11	MER	MULTIMATERIALE
12	GIO	VETRO
13	VEN	FRAZIONE ORGANICA
14	SAB	NON DEPOSITARE RIFIUTI
15	DOM	FRAZIONE ORGANICA
16	LUN	INDIFFERENZIATO
17	MAR	FRAZIONE ORGANICA
18	MER	MULTIMATERIALE
19	GIO	CARTA
20	VEN	FRAZIONE ORGANICA
21	SAB	NON DEPOSITARE RIFIUTI
22	DOM	FRAZIONE ORGANICA
23	LUN	INDIFFERENZIATO
24	MAR	FRAZIONE ORGANICA
25	MER	MULTIMATERIALE
26	GIO	VETRO
27	VEN	FRAZIONE ORGANICA
28	SAB	NON DEPOSITARE RIFIUTI

IL RIFIUTOLOGO DOVE LO BUTTO QUESTO RIFIUTO?

Il Rifiutologo è lo strumento digitale che aiuta a fare bene la raccolta differenziata.
Dettagliato e preciso, disponibile sul sito web al seguente indirizzo:

www.errediweb.com/riwiki-categories



Tutte le funzionalità
di cui hai bisogno le
trovi in Erredi APP



SCARICA
LA NOSTRA APP



Finalmente disponibile
l'APP ERREDI
che facilita la Raccolta
Differenziata dei cittadini!

*L'App è disponibile solo per i Comuni che adottano il nostro gestionale di monitoraggio della raccolta differenziata ERREDI

DEPOSITARE I RIFIUTI ALL'ESTERNO DELL'ABITAZIONE NEL GIORNO INDICATO, DALLE ORE 18:00 ALLE ORE 24:00



Raccolta differenziata dei rifiuti 2026

Marzo 2026



01	DOM	FRAZIONE ORGANICA
02	LUN	INDIFFERENZIATO
03	MAR	FRAZIONE ORGANICA
04	MER	MULTIMATERIALE
05	GIO	CARTA
06	VEN	FRAZIONE ORGANICA
07	SAB	NON DEPOSITARE RIFIUTI
08	DOM	FRAZIONE ORGANICA
09	LUN	INDIFFERENZIATA
10	MAR	FRAZIONE ORGANICA
11	MER	MULTIMATERIALE
12	GIO	VETRO
13	VEN	FRAZIONE ORGANICA
14	SAB	NON DEPOSITARE RIFIUTI
15	DOM	FRAZIONE ORGANICA
16	LUN	INDIFFERENZIATA
17	MAR	FRAZIONE ORGANICA
18	MER	MULTIMATERIALE
19	GIO	CARTA
20	VEN	FRAZIONE ORGANICA
21	SAB	NON DEPOSITARE RIFIUTI
22	DOM	FRAZIONE ORGANICA
23	LUN	INDIFFERENZIATA
24	MAR	FRAZIONE ORGANICA
25	MER	MULTIMATERIALE
26	GIO	VETRO
27	VEN	FRAZIONE ORGANICA
28	SAB	NON DEPOSITARE RIFIUTI
29	DOM	FRAZIONE ORGANICA
30	LUN	INDIFFERENZIATA
31	MAR	FRAZIONE ORGANICA





Nei contenitori **GIALLI** conferire **SOLO:**

rifiuti costituiti da imballaggi in plastica o polistirolo [ad esempio confezioni, pellicole, contenitori ...) o in acciaio/alluminio [lattine per bibite, scatolette per alimenti, tappi e chiusure metalliche...] oltre a piatti e bicchieri in plastica monouso, anche se sporchi. Possono essere conferiti anche più sacchi alla volta.





Città di
Castrovillari
Assessorato all'ambiente

Raccolta differenziata dei rifiuti 2026

Aprile 2026



01	MER	MULTIMATERIALE
02	GIO	CARTA
03	VEN	FRAZIONE ORGANICA
04	SAB	NON DEPOSITARE RIFIUTI
05	DOM	NON DEPOSITARE RIFIUTI
06	LUN	INDIFFERENZIATA
07	MAR	FRAZIONE ORGANICA
08	MER	MULTIMATERIALE
09	GIO	VETRO
10	VEN	FRAZIONE ORGANICA
11	SAB	NON DEPOSITARE RIFIUTI
12	DOM	FRAZIONE ORGANICA
13	LUN	INDIFFERENZIATA
14	MAR	FRAZIONE ORGANICA
15	MER	MULTIMATERIALE
16	GIO	CARTA
17	VEN	FRAZIONE ORGANICA
18	SAB	NON DEPOSITARE RIFIUTI
19	DOM	FRAZIONE ORGANICA
20	LUN	INDIFFERENZIATO
21	MAR	FRAZIONE ORGANICA
22	MER	MULTIMATERIALE
23	GIO	VETRO
24	VEN	NON DEPOSITARE RIFIUTI
25	SAB	NON DEPOSITARE RIFIUTI
26	DOM	FRAZIONE ORGANICA
27	LUN	INDIFFERENZIATA
28	MAR	FRAZIONE ORGANICA
29	MER	MULTIMATERIALE
30	GIO	CARTA



DEPOSITARE I RIFIUTI ALL'ESTERNO DELL'ABITAZIONE NEL GIORNO INDICATO, DALLE ORE 18:00 ALLE ORE 24:00



Città di
Castrovillari
Assessorato all'ambiente

Raccolta differenziata dei rifiuti 2026



Maggio 2026

01	VEN	FRAZIONE ORGANICA
02	SAB	NON DEPOSITARE RIFIUTI
03	DOM	FRAZIONE ORGANICA
04	LUN	INDIFFERENZIATO
05	MAR	FRAZIONE ORGANICA
06	MER	MULTIMATERIALE
07	GIO	VETRO
08	VEN	FRAZIONE ORGANICA
09	SAB	NON DEPOSITARE RIFIUTI
10	DOM	FRAZIONE ORGANICA
11	LUN	INDIFFERENZIATO
12	MAR	FRAZIONE ORGANICA
13	MER	MULTIMATERIALE
14	GIO	CARTA
15	VEN	FRAZIONE ORGANICA
16	SAB	NON DEPOSITARE RIFIUTI
17	DOM	FRAZIONE ORGANICA
18	LUN	INDIFFERENZIATO
19	MAR	FRAZIONE ORGANICA
20	MER	MULTIMATERIALE
21	GIO	VETRO
22	VEN	FRAZIONE ORGANICA
23	SAB	NON DEPOSITARE RIFIUTI
24	DOM	FRAZIONE ORGANICA
25	LUN	INDIFFERENZIATO
26	MAR	FRAZIONE ORGANICA
27	MER	MULTIMATERIALE
28	GIO	CARTA
29	VEN	FRAZIONE ORGANICA
30	SAB	NON DEPOSITARE RIFIUTI
31	DOM	FRAZIONE ORGANICA



Nei contenitori **BLU** conferire
SOLO:

carta (fogli, giornali, volantini...),
imballaggi in cartone o cartoncino
(scatoloni, scatole...), scatole pulite
per pizza, cartone per bevande (tipo
TETRAPAK).

In caso di grosse quantità, posizionare
i rifiuti anche a fianco del contenitore
(in scatole o sacchetti trasparenti).

ASSOLUTAMENTE NON CONFERIRE

Carta vetrata, carta plastificata, carta
molto unta/sporca, carta carbone,
carta da forno, scontrini.



DEPOSITARE I RIFIUTI ALL'ESTERNO DELL'ABITAZIONE NEL GIORNO INDICATO, DALLE ORE 18:00 ALLE ORE 24:00



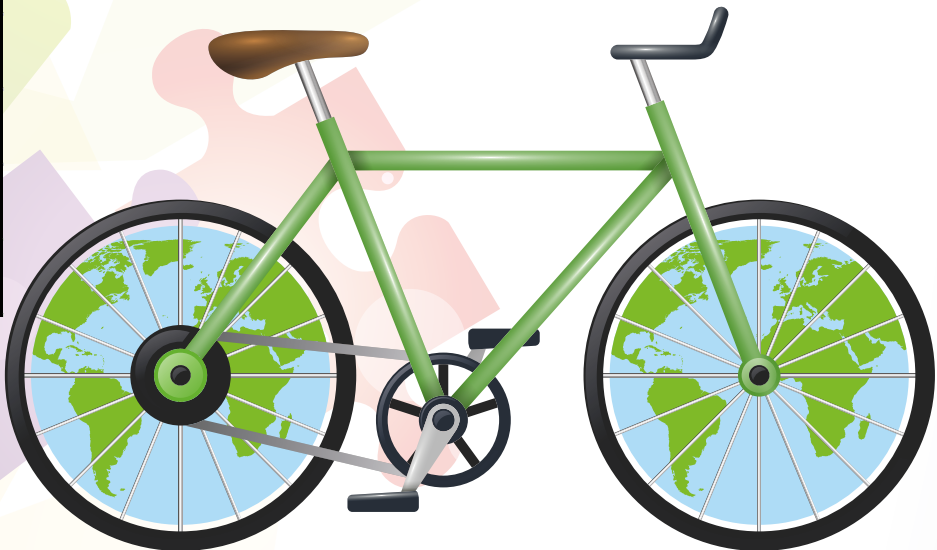
Città di
Castrovillari
Assessorato all'ambiente

Raccolta differenziata dei rifiuti 2026



Giugno 2026

01	LUN	INDIFFERENZIATO
02	MAR	FRAZIONE ORGANICA
03	MER	MULTIMATERIALE
04	GIO	VETRO
05	VEN	FRAZIONE ORGANICA
06	SAB	NON DEPOSITARE RIFIUTI
07	DOM	FRAZIONE ORGANICA
08	LUN	INDIFFERENZIATO
09	MAR	FRAZIONE ORGANICA
10	MER	MULTIMATERIALE
11	GIO	CARTA
12	VEN	FRAZIONE ORGANICA
13	SAB	NON DEPOSITARE RIFIUTI
14	DOM	FRAZIONE ORGANICA
15	LUN	INDIFFERENZIATO
16	MAR	FRAZIONE ORGANICA
17	MER	MULTIMATERIALE
18	GIO	VETRO
19	VEN	FRAZIONE ORGANICA
20	SAB	NON DEPOSITARE RIFIUTI
21	DOM	FRAZIONE ORGANICA
22	LUN	INDIFFERENZIATO
23	MAR	FRAZIONE ORGANICA
24	MER	MULTIMATERIALE
25	GIO	CARTA
26	VEN	FRAZIONE ORGANICA
27	SAB	NON DEPOSITARE RIFIUTI
28	DOM	FRAZIONE ORGANICA
29	LUN	INDIFFERENZIATO
30	MAR	FRAZIONE ORGANICA



DEPOSITARE I RIFIUTI ALL'ESTERNO DELL'ABITAZIONE NEL GIORNO INDICATO, DALLE ORE 18:00 ALLE ORE 24:00



Raccolta differenziata dei rifiuti 2026

Luglio 2026



01	MER	MULTIMATERIALE
02	GIO	VETRO
03	VEN	FRAZIONE ORGANICA
04	SAB	NON DEPOSITARE RIFIUTI
05	DOM	FRAZIONE ORGANICA
06	LUN	INDIFFERENZIATO
07	MAR	FRAZIONE ORGANICA
08	MER	MULTIMATERIALE
09	GIO	CARTA
10	VEN	FRAZIONE ORGANICA
11	SAB	NON DEPOSITARE RIFIUTI
12	DOM	FRAZIONE ORGANICA
13	LUN	INDIFFERENZIATO
14	MAR	FRAZIONE ORGANICA
15	MER	MULTIMATERIALE
16	GIO	VETRO
17	VEN	FRAZIONE ORGANICA
18	SAB	NON DEPOSITARE RIFIUTI
19	DOM	FRAZIONE ORGANICA
20	LUN	INDIFFERENZIATO
21	MAR	FRAZIONE ORGANICA
22	MER	MULTIMATERIALE
23	GIO	CARTA
24	VEN	FRAZIONE ORGANICA
25	SAB	NON DEPOSITARE RIFIUTI
26	DOM	FRAZIONE ORGANICA
27	LUN	INDIFFERENZIATO
28	MAR	FRAZIONE ORGANICA
29	MER	MULTIMATERIALE
30	GIO	VETRO
31	VEN	FRAZIONE ORGANICA

Nel contenitore VERDE
vanno conferiti
SOLO
i rifiuti in vetro
[non necessariamente integri], che
entrano per dimensione nel
contenitore [barattoli, bottiglie,
contenitori in vetro].

ASSOLUTAMENTE NON CONFERIRE
Bicchieri rotti, ceramica, terracotta,
porcellana, sassi, alluminio, cristallo,
specchi, liquidi
[i contenitori in vetro devono essere
vuoti], lampadine, neon.





Città di
Castrovillari
Assessorato all'ambiente

Raccolta differenziata dei rifiuti 2026

Agosto 2026



01	SAB	NON DEPOSITARE RIFIUTI
02	DOM	FRAZIONE ORGANICA
03	LUN	INDIFFERENZIATO
04	MAR	FRAZIONE ORGANICA
05	MER	MULTIMATERIALE
06	GIO	CARTA
07	VEN	FRAZIONE ORGANICA
08	SAB	NON DEPOSITARE RIFIUTI
09	DOM	FRAZIONE ORGANICA
10	LUN	INDIFFERENZIATO
11	MAR	FRAZIONE ORGANICA
12	MER	MULTIMATERIALE
13	GIO	VETRO
14	VEN	NON DEPOSITARE RIFIUTI
15	SAB	NON DEPOSITARE RIFIUTI
16	DOM	FRAZIONE ORGANICA
17	LUN	INDIFFERENZIATO
18	MAR	FRAZIONE ORGANICA
19	MER	MULTIMATERIALE
20	GIO	CARTA
21	VEN	FRAZIONE ORGANICA
22	SAB	NON DEPOSITARE RIFIUTI
23	DOM	FRAZIONE ORGANICA
24	LUN	INDIFFERENZIATO
25	MAR	FRAZIONE ORGANICA
26	MER	MULTIMATERIALE
27	GIO	VETRO
28	VEN	FRAZIONE ORGANICA
29	SAB	NON DEPOSITARE RIFIUTI
30	DOM	FRAZIONE ORGANICA
31	LUN	INDIFFERENZIATO



DEPOSITARE I RIFIUTI ALL'ESTERNO DELL'ABITAZIONE NEL GIORNO INDICATO, DALLE ORE 18:00 ALLE ORE 24:00



Città di
Castrovillari
Assessorato all'ambiente

Raccolta differenziata dei rifiuti 2026



Settembre 2026

01	MAR	FRAZIONE ORGANICA
02	MER	MULTIMATERIALE
03	GIO	CARTA
04	VEN	FRAZIONE ORGANICA
05	SAB	NON DEPOSITARE RIFIUTI
06	DOM	FRAZIONE ORGANICA
07	LUN	INDIFFERENZIATO
08	MAR	FRAZIONE ORGANICA
09	MER	MULTIMATERIALE
10	GIO	VETRO
11	VEN	FRAZIONE ORGANICA
12	SAB	NON DEPOSITARE RIFIUTI
13	DOM	FRAZIONE ORGANICA
14	LUN	INDIFFERENZIATO
15	MAR	FRAZIONE ORGANICA
16	MER	MULTIMATERIALE
17	GIO	CARTA
18	VEN	FRAZIONE ORGANICA
19	SAB	NON DEPOSITARE RIFIUTI
20	DOM	FRAZIONE ORGANICA
21	LUN	INDIFFERENZIATO
22	MAR	FRAZIONE ORGANICA
23	MER	MULTIMATERIALE
24	GIO	VETRO
25	VEN	FRAZIONE ORGANICA
26	SAB	NON DEPOSITARE RIFIUTI
27	DOM	FRAZIONE ORGANICA
28	LUN	INDIFFERENZIATO
29	MAR	FRAZIONE ORGANICA
30	MER	MULTIMATERIALE



Nel contenitore grigio (con microchip) depositare il rifiuto secco non riciclabile (non liquido od organico) che non può essere riciclato e non appartiene ad un'altra categoria. Per agevolare le operazioni di raccolta, inserire i rifiuti in una o più buste chiuse fino al riempimento del contenitore. **N.B.:** quanto descritto è valido anche per i grandi condomini non dotati di mastello ma di buste con microchip.

ASSOLUTAMENTE NON CONFERIRE

Non conferire rifiuti organici, pericolosi, riciclabili o liquidi. Non vengono raccolti i **SACCHI/RIFIUTI** lasciati fuori dal contenitore (i rifiuti di grandi dimensioni vanno conferiti al **CENTRO DI RACCOLTA** o ne va richiesto il ritiro a domicilio)

DEPOSITARE I RIFIUTI ALL'ESTERNO DELL'ABITAZIONE NEL GIORNO INDICATO, DALLE ORE 18:00 ALLE ORE 24:00



Città di
Castrovillari
Assessorato all'ambiente

Raccolta differenziata dei rifiuti 2026



Ottobre 2026

01	GIO	CARTA
02	VEN	FRAZIONE ORGANICA
03	SAB	NON DEPOSITARE RIFIUTI
04	DOM	FRAZIONE ORGANICA
05	LUN	INDIFFERENZIATO
06	MAR	FRAZIONE ORGANICA
07	MER	MULTIMATERIALE
08	GIO	VETRO
09	VEN	FRAZIONE ORGANICA
10	SAB	NON DEPOSITARE RIFIUTI
11	DOM	FRAZIONE ORGANICA
12	LUN	INDIFFERENZIATO
13	MAR	FRAZIONE ORGANICA
14	MER	MULTIMATERIALE
15	GIO	CARTA
16	VEN	FRAZIONE ORGANICA
17	SAB	NON DEPOSITARE RIFIUTI
18	DOM	FRAZIONE ORGANICA
19	LUN	INDIFFERENZIATO
20	MAR	FRAZIONE ORGANICA
21	MER	MULTIMATERIALE
22	GIO	VETRO
23	VEN	FRAZIONE ORGANICA
24	SAB	NON DEPOSITARE RIFIUTI
25	DOM	FRAZIONE ORGANICA
26	LUN	INDIFFERENZIATO
27	MAR	FRAZIONE ORGANICA
28	MER	MULTIMATERIALE
29	GIO	CARTA
30	VEN	FRAZIONE ORGANICA
31	SAB	NON DEPOSITARE RIFIUTI





Raccolta differenziata dei rifiuti 2026



Novembre 2026



01	DOM	FRAZIONE ORGANICA
02	LUN	INDIFFERENZIATO
03	MAR	FRAZIONE ORGANICA
04	MER	MULTIMATERIALE
05	GIO	VETRO
06	VEN	FRAZIONE ORGANICA
07	SAB	NON DEPOSITARE RIFIUTI
08	DOM	FRAZIONE ORGANICA
09	LUN	INDIFFERENZIATO
10	MAR	FRAZIONE ORGANICA
11	MER	MULTIMATERIALE
12	GIO	CARTA
13	VEN	FRAZIONE ORGANICA
14	SAB	NON DEPOSITARE RIFIUTI
15	DOM	FRAZIONE ORGANICA
16	LUN	INDIFFERENZIATO
17	MAR	FRAZIONE ORGANICA
18	MER	MULTIMATERIALE
19	GIO	VETRO
20	VEN	FRAZIONE ORGANICA
21	SAB	NON DEPOSITARE RIFIUTI
22	DOM	FRAZIONE ORGANICA
23	LUN	INDIFFERENZIATO
24	MAR	FRAZIONE ORGANICA
25	MER	MULTIMATERIALE
26	GIO	CARTA
27	VEN	FRAZIONE ORGANICA
28	SAB	NON DEPOSITARE RIFIUTI
29	DOM	FRAZIONE ORGANICA
30	LUN	INDIFFERENZIATO

Nei contenitori Marroni vanno conferiti

SOLO:

residui della cucina (scarti dei cibi o alimenti avariati) e altri rifiuti biodegradabili (fiori, foglie,). Tovaglioli da cucina bianchi. Per conferire utilizzare solo sacchetti compostabili.

ASSOLUTAMENTE NON CONFERIRE

Non gettare nel contenitore gli imballaggi dei cibi (vaschette, pellicole, carta oleata...), gusci di frutti di mare, fazzoletti di carta. Non utilizzare buste di plastica.





Raccolta differenziata dei rifiuti 2026

Dicembre 2026



01	MAR	FRAZIONE ORGANICA
02	MER	MULTIMATERIALE
03	GIO	VETRO
04	VEN	FRAZIONE ORGANICA
05	SAB	NON DEPOSITARE RIFIUTI
06	DOM	FRAZIONE ORGANICA
07	LUN	INDIFFERENZIATO
08	MAR	FRAZIONE ORGANICA
09	MER	MULTIMATERIALE
10	GIO	CARTA
11	VEN	FRAZIONE ORGANICA
12	SAB	NON DEPOSITARE RIFIUTI
13	DOM	FRAZIONE ORGANICA
14	LUN	INDIFFERENZIATO
15	MAR	FRAZIONE ORGANICA
16	MER	MULTIMATERIALE
17	GIO	VETRO
18	VEN	FRAZIONE ORGANICA
19	SAB	NON DEPOSITARE RIFIUTI
20	DOM	FRAZIONE ORGANICA
21	LUN	INDIFFERENZIATO
22	MAR	FRAZIONE ORGANICA
23	MER	MULTIMATERIALE
24	GIO	NON DEPOSITARE RIFIUTI
25	VEN	FRAZIONE ORGANICA
26	SAB	NON DEPOSITARE RIFIUTI
27	DOM	FRAZIONE ORGANICA
28	LUN	INDIFFERENZIATO
29	MAR	FRAZIONE ORGANICA
30	MER	MULTIMATERIALE
31	GIO	CARTA



RIFIUTI PERICOLOSI

T e/o F sono rifiuti costituiti da bombolette, barattoli, flaconi, ecc. ed in generale prodotti per la pulizia della casa ed il fai da te.
Sono riconoscibili per la presenza in etichetta del simbolo del teschio [T] e/o della Fiamma [F] o altri simboli.

Anche i **Farmaci** vanno separati dagli altri rifiuti e trattati opportunamente, costituendo altrimenti un rischio per l'ambiente e la salute dell'uomo. e non le loro confezioni [imballaggi]

Nei contenitori presenti in alcune farmacie o al Centro di Raccolta, vanno gettati solo i farmaci

Le **Pile** contengono metalli pesanti [cromo, cadmio, rame e mercurio] pericolosi per la salute dell'uomo. Vanno assolutamente separati dagli altri rifiuti e gettati nei contenitori presenti presso alcuni negozi o al **Centro di Raccolta**



Città di Castrovillari

Assessorato all'ambiente

ISOLA ECOLOGICA IN ZONA PIP

**UN LUOGO VICINO AL CIT TADINO FACILMENTE RAGGIUNGIBILE
A SOSTEGNO DELLA RACCOLTA PORTA A PORTA**

Possono conferire i propri rifiuti solo i cittadini residenti e/o domiciliati nel comune di Castrovillari e solo se iscritti a ruolo TARIP. Le attività commerciali possono conferire i propri rifiuti assimilati agli urbani, ad eccezione di quelli speciali o derivati da lavorazioni artigianali o industriali da smaltirsi in proprio.

Le frazioni "**ORGANICO**", "**PLASTICA e METALLI**", "**CARTA e CARTONE**", "**VETRO**" potranno essere conferite in via del tutto straordinaria ed eccezionale, dovendo il cittadino attenersi prioritariamente al calendario di raccolta domiciliare.

I rifiuti **INGOMBRANTI** potranno essere conferiti solo ed esclusivamente da utenze domestiche fino ad un numero massimo di 5 pezzi al mese.

Il **SECCO NON RICICLABILE** (Indifferenziato) potrà essere conferito esclusivamente tramite il mastello o le buste dotate di microchip ed il conferimento sarà conteggiato ai fini TARIP.

QUALI ALTRE TIPOLOGIE DI RIFIUTI È POSSIBILE CONFERIRE E CON QUALI LIMITI?

- **SFALCI e SCARTI DI GIARDINAGGIO** derivanti dall'ordinaria manutenzione; non sono compresi ceppi di alberi o rami la cui lunghezza superi 1,5 m. Non è consentito il conferimento ad imprese o aziende che svolgono attività correlate alla produzione dello specifico rifiuto.
- **MATERIALI INERTI** nella quantità massima di 0,5 mc/utenza/anno. Il conferimento non è consentito alle imprese edili.
- **RAEE** di provenienza domestica e non domestica. Non è consentito il conferimento ad imprese o aziende che svolgono attività correlate alla produzione dello specifico rifiuto
- **LAMPADE AL NEON** di provenienza domestica fino ad un massimo di 2-3 lampade, per un totale di 2 conferimenti annui. Non è consentito il conferimento ai rivenditori o installatori di neon e lampade.
- **BATTERIE** di autovetture intestate ad utenze domestiche di residenti e/o domiciliati nel comune di Castrovillari, solo se iscritti a ruolo, fino ad un massimo di 1 batteria per un totale di 2 conferimenti annui, su presentazione della documentazione d'acquisto.
- **PNEUMATICI** di auto intestate ad utenze domestiche di residenti e/o domiciliati nel comune di Castrovillari, solo se iscritti a ruolo, per un totale annuo di 4 pezzi per utenza, privi di cerchione metallico, su presentazione della documentazione d'acquisto.
- **OLI e GRASSI VEGETALI** di provenienza domestica fino ad un massimo di 4 conferimenti annui per un totale di 10 litri a conferimento. Non è consentito il conferimento ad imprese o aziende che svolgono attività correlate alla produzione dello specifico rifiuto.
- **PILE ESAUSTE e FARMACI SCADUTI** provenienti solo ed esclusivamente da utenze domestiche. Non è consentito il conferimento ad imprese specifiche del settore.
- **INDUMENTI USATI** Abiti usati, berretti, cappelli, cinture in stoffa o cuoio, guanti in pelle o lana, lenzuola, coperte, scarpe, stivali, borse, valigie, stoffe varie, provenienti solo ed esclusivamente da utenze domestiche.
- **CARTUCCE E TONER** provenienti solo ed esclusivamente da utenze domestiche.

ORARI DI APERTURA:



- DAL LUNEDÌ AL SABATO DALLE ORE 7,30 ALLE ORE 12,30
- MARTEDÌ E GIOVEDÌ ANCHE IL POMERIGGIO DALLE ORE 15 ALLE ORE 17,30
- FESTIVI ESCLUSI

Per informazioni e prenotazioni ritiri:

Numero Verde Gratuito
800 973 217 **0984-403357**
da telefono mobile

Attivo dal lunedì al venerdì

dalle 9:00 alle 13:00 e dalle 15:00 alle 18:00

www.calabramaceri.it



SOLO Messaggi WhatsApp:
335 7958581 - 339 7361334



*Città di
Castrovillari
Assessorato all'ambiente*



depositare ogni:
**DOMENICA
MARTEDÌ
VENERDÌ**



FRAZIONE ORGANICA :alimenti anche avariati, cenere, farinacei in genere, filtri da tè e camomille, fiori recisi e foglie secche, fondi di caffè, scarti di frutta e verdura, gusci di frutta secca e di uova, insetti, lische di pesce, ossa (avanzi di cibo), scarti di cucina e cibi cotti e crudi, stuzzicadenti, tappi in sughero vero, tovaglioli e fazzoletti di carta sporchi, unghie, uova, fiori recisi erba o fogliame (un sacco MAX per giorno di ritiro).

PLASTICA, METALLI: barattoli e bottiglie in plastica, buste per alimenti per: pasta, riso, salatini, patatine, ecc., e per detersivi e saponi flaconi del detersivo, dell'alcool, della candeggina e dei cosmetici svuotati e risciacquati. Confezioni per alimenti (yogurt, ecc.), contenitori in plastica di piccole dimensioni, contenitori per deodoranti per uso personale (spray e solido), imballaggi in polistirolo, nylon, reti in plastica per frutta e verdura, taniche in plastica, vaschette per alimenti, piatti e bicchieri usa e getta adeguatamente puliti; alluminio, barattoli in metallo, carta stagnola, imballaggi in metallo, latta, lattine in alluminio, lattine in banda stagnata, taniche per uso domestico in latta, tappi di barattoli in metallo e a corona, vaschette per alimenti in latta,



depositare ogni:
MERCOLEDÌ

depositare a
GIOVEDÌ
alternò come
da calendario



CARTA E CARTONE: scatole in carta e cartone per alimenti e detersivi, fogli di carta o cartone, comprese fotocopie, giornali e riviste, imballaggi in carta e cartone, libri, quaderni (senza copertine plastificate), sacchetti di carta, scatola per pizza (pulita), tovaglia in carta, cartoni per bevande (tetrapak).

VETRO: bicchieri in vetro, bottiglie, vasetti e barattoli in vetro.

NB è consigliabile, anche per non creare cattivi odori, sciacquare i contenitori conferiti.



depositare a
GIOVEDÌ
alternò come
da calendario

depositare ogni:
LUNEDÌ



INDIFFERENZIATO NON RICICLABILE: carta oleata e plastificata per alimenti, carta vetrata, cd-rom, cera, ceramica e cocci di ceramica, cotone usato cover di cellulari, elastici, evidenziatori, feltrini, gusci di frutti di mare filo interdentale, fotografie, giocattoli in plastica di piccole dimensioni, gomma, gomma piuma, guanti in gomma, guarnizioni, lamette usa e getta, lettiera ed escrementi di animali domestici, lucido per scarpe, matite, mollette, sigarette e mozziconi di sigarette, nastro per regali, nastro adesivo, ovatta, palloni da gioco, panni elettrostatici per la polvere, pannolini ed assorbenti, pelle di camoscio, pennarelli e penne, pettini in legno e/o plastica, piastrine per zanzare, rasoi, posate in plastica, righelli, sacchetti per l'aspirapolvere, sapone, siringhe (con cappuccio), smalti, spazzole, spazzolini, spugna, sughero finto o trattato, zerbino ed ogni altro materiale non incluso nelle frazioni riciclabili.



INGOMBRANTI E R.A.E.E.: Mobili, divani, giocattoli di grandi dimensioni, materassi e reti, scaffali, damigiane, lastre di vetro, elettrodomestici, fili elettrici, apparecchiature informatiche, utensili elettrici ed elettronici, giocattoli ed apparecchiature per il tempo libero e lo sport.

RITIRO GRATUITO SU PRENOTAZIONE

PANNOLINI E PANNOLONI: le famiglie con bambini fino a 2 anni e le persone che necessitano dell'uso di pannoloni possono fare richiesta di ritiri aggiuntivi utilizzando l'apposito modulo scaricabile dal sito del Comune di Castrovillari



COMPOSTAGGIO DOMESTICO
A cosa serve: Questo metodo consente di ridurre sensibilmente la quantità di rifiuti, attraverso la loro trasformazione in compost.
Chi può farlo: tutti gli utenti che hanno un giardino o uno spazio all'aperto.
Come farlo: Con cumulo, buca o compostiera in comodato d'uso gratuito. Per le istruzioni vedi link: http://www.calabramaceri.it/attachments/Guida_al_compostaggio_domestico.pdf
Hai diritto a una riduzione della TARI

RIFIUTI PARTICOLARI

Pile esauste: I contenitori sono posizionati in prossimità di negozi e tabaccherie

Farmaci scaduti: I contenitori sono posizionati in prossimità delle farmacie

Abiti usati: I contenitori sono posizionati presso l'isola ecologica

ISOLA ECOLOGICA

Ingombranti, vetro, metalli, plastica, imballaggi, legno, non riciclabile, pneumatici (solo utenze private), R.A.E.E.- rifiuti da apparecchiature elettriche ed elettroniche, sfalci e potature, pile esauste, batterie d'auto, lampade e neon, toner e cartucce, oli vegetali esausti, materiali inerti da demolizione (solo di provenienza domestica e per max 0,5 mc).

Questi rifiuti possono essere conferiti gratuitamente presso l'isola ecologica di via Cosmai dal Lunedì al Sabato dalle 08:00 alle 12:30. martedì e giovedì anche dalle 15:00 alle 17:30

PRENOTAZIONE INGOMBRANTI
da tel. fisso: 800 973 217
da tel. fisso e cell:
0984 403357 - 0984 403151
SOLO MESSAGGI WHATSAPP:
335 7958581 - 339 7361334



DIFFERENZIAMENTO CASTROVILLARI

Per informazioni e prenotazioni ritiri:

Numero Verde Gratuito
800 973 217 **0984-403357**
da telefono mobile

Attivo dal lunedì al venerdì
dalle 9:00 alle 13:00 e dalle 15:00 alle 18:00

www.calabramaceri.it



SOLO Messaggi WhatsApp:
335 7958581 - 339 7361334



Città di
Castrovillari
Assessorato all'ambiente

