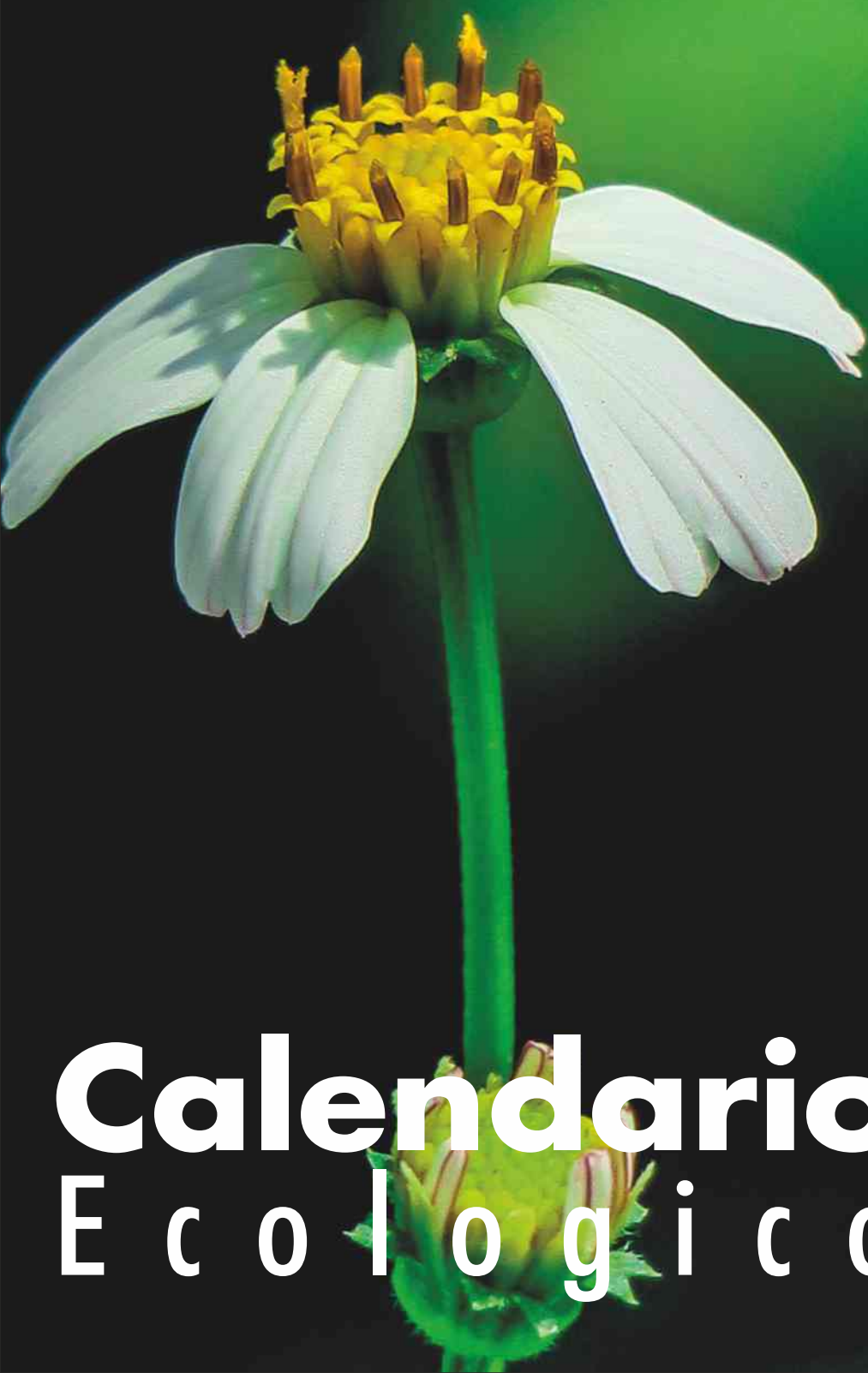




Comune di  
**BISUSCHIO**



**ECONORD**



**Calendario**  
**Ecologico 2026**



## DECALOGO DELLA RACCOLTA DIFFERENZIATA

### 1) DIVIDERE

È necessario dividere il più possibile gli imballaggi composto da più materiali, come ad esempio i barattoli dai tappi, le confezioni di merendine composte da cartone e plastica, confezioni di pile ecc. composte dalla parte in plastica (blister) ed il cartone ecc. Questa semplice operazione ti permette di dividere veramente i rifiuti, ottimizzando la qualità del materiale da riciclare, ottenendo un grande risparmio economico e la salvaguardia dell'Ambiente.

### 2) RIDURRE

Limitare il volume degli imballaggi, come i contenitori di plastica, richiudendoli con il proprio tappo, o le scatole di cartone, diminuendo così il numero di trasporti del materiale raccolto presso i centri di recupero. "Trasportare aria non è ecologico".

### 3) TOGLIERE

Togliere i residui di cibo ed i liquidi dai contenitori prima di esporti per il ritiro. In questo modo ottimizzerai la raccolta differenziata e potrai fare riciclare tutto il materiale che con intelligenza hai differenziato.

### 4) SVUOTARE

Svuotare il contenitore per indifferenziata da tutti i materiali riciclabili è un grande risparmio economico. Il rifiuto indifferenziato ha un costo per lo smaltimento, mentre la carta, il vetro, la plastica e lattine danno ricchezza. Se ogni utente differenziasse correttamente i rifiuti, contenitore rimarrebbero veramente pochi rifiuti da smaltire e da pagare.

### 5) RACCOMANDAZIONI

#### • LATTINE E BARATTOLI E METALLI

*Vanno inseriti nel contenitore del vetro.*

Oltre alle classiche lattine in alluminio delle bibite, è necessario separare anche scatolette per cibo, di tonno, conserve ecc., tappi di vasetti e bottiglie, tubetti in metallo, bombolette spray, pellicole per alimenti in alluminio.

#### • VETRO

*La raccolta a domicilio viene fatta ogni due settimane.*

Non introdurre nel bidone del vetro oggetti in porcellana, ceramica, specchi e lampadine, perché rovina la qualità del vetro, rendendolo non riutilizzabile. Per le utenze non domestiche la raccolta è settimanale.

#### • PLASTICA

Nel mastello della plastica non dovranno essere più inserite le lattine, i barattoli e i metalli. Non introdurre altri oggetti di plastica non riciclabili, come giocattoli vari, piccoli elettrodomestici, articoli di cancelleria da ufficio ecc. La plastica non correttamente differenziata rischia di diventare una spesa per lo smaltimento e non una ricchezza con il suo recupero.

#### • CARTA E CARTONE

È importante differenziare la carta ed il cartone per evitare il taglio di alberi. Separare anche un piccolo pezzo di carta, unito a tanti altri, può dare un grande risparmio economico. Introdurre anche **TETRA PAK** (cartoni del latte, succhi di frutta, panna, vino in cartone ecc.).

#### • UMIDO

La raccolta differenziata della frazione umida dei rifiuti, riduce di un terzo il peso dell'indifferenziata, con un notevole risparmio delle spese di smaltimento. Con l'umido si produce concime naturale per il terreno, e quindi si chiude un ciclo virtuoso, restituendo alla terra ciò che abbiamo sottratto.

#### • SCARTI VEGETALI

Il recupero degli scarti vegetali, rappresentano una forma di riciclaggio molto utile e funzionale che, oltre ad allontanare i rifiuti del verde, consente di dare vita a sottoprodotti di altissima utilità e valore, come il compost e le biomasse.

#### • PILE E BATTERIE

Le pile e le batterie esauste sono rifiuti pericolosi che hanno un elevato potenziale di inquinamento di metalli pesanti, ma sono costituite da una grande percentuale di metalli e sostanze riciclabili. Se le pile vengono riciclate questi materiali di valore possono essere recuperati.

## CURIOSITÀ

### CARTA

- Quasi tutti i sacchetti di carta che utilizziamo quotidianamente sono realizzati con carta riciclata;
- Il recupero della carta fatto sino ad oggi ha evitato la nascita di quasi 300 discariche, ed evitato il taglio di intere foreste;
- Il riciclo ha evitato l'emissione di CO2 equivalente al traffico di una settimana in tutta Italia.

### PLASTICA

- Tutta la plastica raccolta ha un volume pari 30 volte quello dell'intero Colosseo, ed il peso della Tour Eiffel;
- La plastica di 20 bottiglie può essere utilizzata per fare una coperta in pile;
- Con la plastica vengono realizzate panchine ed arredo urbano con una lunga durata ed una manutenzione minima;

### VETRO

- Il vetro è riciclabile all'infinito;
- In Italia 3 bottiglie su 4 sono prodotte con vetro riciclato;
- Con l'energia risparmiata per produrre una bottiglia di vetro, si può tenere accesa una lampadina da 60 w per oltre 20 ore;
- Con il riciclo del vetro, ogni anno si evita l'emissione di CO2 pari alle auto Euro 5 che circolano a Milano in un giorno;
- Le materie prime necessarie a produrre il vetro riciclato di un anno, equivale a 300 volte il peso della Tour Eiffel, ed al volume della piramide di Cheope.

### ALLUMINIO

- L'Italia ha il primato di alluminio riciclato in Europa;
- Nel 2014 è stato riciclato oltre il 60 % dell'alluminio circolante in Italia;
- Riciclare l'alluminio consente di risparmiare quasi tutta l'energia necessaria a produrlo dal minerale (Bauxite);
- Per fare una bicicletta sono necessarie 800 lattine;

### LEGNO

- La maggior parte dei mobili componibile sono realizzati con legno riciclato;
- Il volume del legno riciclato in Italia è pari a oltre 20 volte il volume del Colosseo ed a 70 volte il peso della Tour Eiffel;
- Il riciclo di questa tipologia di rifiuto ha evitato il taglio di intere foreste.





Chiama il numero verde  
Enel Sole

Lampada spenta?

Numero Verde  
**800-901050**

Operativo tutti i giorni 24 ore su 24, a disposizione dei cittadini per segnalare guasti o situazioni di pericolo sugli impianti e per eventuali reclami. Comunicare sempre all'operatore del **CONTACT CENTER** il numero identificativo del centro luminoso spento, indicato nella apposita targhetta collocata sul palo o nelle immediate vicinanze.

**Altri recapiti: Fax Verde: 800-901055**

**E-mail: sole.segnalazioni@enel.it**

**Internet: www.sole.enel.it**

## RACCOLTA PANNOLINI E PANNOLONI

Il servizio di raccolta **PANNOLINI/PANNOLONI** verrà effettuato per le utenze sensibili (asili nido e casa di cura) e per le utenze domestiche che necessitano di tale intervento e ne faranno richiesta tramite il **numero verde 800 991 554**. I rifiuti dovranno essere conferiti direttamente dall'utente all'interno di SACCHI AZZURRI, che saranno forniti gratuitamente alle utenze che ne faranno richiesta, ed esposti a bordo strada tutti i lunedì, come indicato sul calendario, per il ritiro porta a porta.

## RACCOLTA PORTA A PORTA INGOMBRANTI - R.A.E.E.

È attivo per le utenze domestiche il ritiro a domicilio di **INGOMBRANTI** (mobili, divani, materassi, arredi da giardino, ecc ...) e **R.A.E.E.** (frigoriferi, lavatrici, lavastoviglie, cucine a gas, televisori ecc ...).

Il servizio è disponibile su prenotazione chiamando il **numero verde 800 991 554**.

**Come:** Nel giorno stabilito per il ritiro, depositare i rifiuti, in maniera ordinata, fuori dalla propria abitazione. I mobili vanno smontati per facilitare il carico agli operatori che effettuano la raccolta.

## ALTRE RACCOLTE DIFFERENZIATE

**MEDICINALI:** Dovranno essere introdotti nei contenitori posizionati presso la Farmacia e presso il Centro di Raccolta di via della Repubblica, 90.

**NON VANNO BENE:** confezioni di cartone, foglietti illustrativi e involucri protettivi.

**SIRINGHE:** Dovranno essere introdotte nel contenitore posizionato sulla via Mazzini davanti al Municipio.

**PILE:** Dovranno essere conferite negli appositi contenitori posizionati sul territorio (davanti al Municipio, Piazza della Chiesa di Pogliana, Via Mazzini 81, Stazione ferroviaria Piamo, via Degli Alpini, 1) e presso il Centro di Raccolta di via della Repubblica, 90.

## SANZIONI

Tutti coloro che non effettuano la raccolta differenziata in modo corretto, non espongono correttamente i propri rifiuti, non rispettano gli orari di esposizione, non utilizzano i sacchi del colore giusto, smaltiscono abusivamente rifiuti nel territorio, sporcano il suolo pubblico, adottano un comportamento incivile e non rispettoso per l'ambiente, potranno incorrere in sanzioni, così come previsto dalle normative vigenti e dal Regolamento di Polizia Urbana. Si confida comunque nella collaborazione dei cittadini già più volte dimostrata, al fine di non rendere vani gli sforzi fatti.

Gentili concittadine/i,

come ormai avviene da anni, anche per il 2026 ci preghiamo far pervenire a tutti Voi il calendario ecologico. Un almanacco ricco di informazioni utili e necessarie che permette di aiutarVi meglio nell'individuare i giorni di smaltimento della raccolta differenziata.

I disegni che ammirate e le poesie che leggete sono stati eseguiti dagli alunni della scuola secondaria che hanno aderito al concorso ecologico. Apprezzando il loro impegno nello sviluppare gli elaborati non possiamo che elogiarne le capacità e abilità dimostrate.

I lavori eseguiti sono stati scrupolosamente osservati e giudicati da una commissione, la quale ha premiato le riproduzioni servite all'impaginazione del calendario.

Augurandoci che possiate cogliere tutte le informazioni a Voi necessarie, si consiglia di consultare il calendario ecologico onde evitare di esporre le tipologie di rifiuti nei giorni non prestabiliti.

Grati, Vi auguriamo una attenta e selettiva raccolta differenziata.

Si coglie l'occasione per ringraziare:

- gli alunni della scuola secondaria di Bisuschio che hanno partecipato alla realizzazione di questo calendario, impegnandosi nella realizzazione di disegni a tema libero e poesie legate al tema "L'Amicizia";
- La Dirigente Scolastica Prof. Laura Maineri; il coordinatore delle attività Prof. Mauro Longo e tutti i docenti che hanno collaborato al progetto;
- i componenti della Commissione di valutazione dei lavori: Prof. Mauro Longo, il consigliere Comunale Omar Patella, l'artista Michele Ferrari e la Prof.ssa Lucia Cassani;
- il Gruppo Scout di Bisuschio che si è reso disponibile per la distribuzione del Kit ecologico;

Certi di una Vostra gentile e preziosa collaborazione, Vi ringraziamo anticipatamente augurandoVi un sereno e prospero 2026.

L'Assessore all'Ecologia  
Silvano Aimetti

Il Sindaco  
Michele Ruggiero

## SMALTIMENTO RIFIUTI INERTI

È presente nel centro di Raccolta di Via Repubblica un container per lo smaltimento di materiali inerti. L'utente vi può conferire miscugli o scorie di cemento, mattoni, mattonelle, ceramiche e piastrelle derivanti da piccoli interventi di rimozione (non artigianali o industriali) eseguiti direttamente dal conduttore della civile abitazione fino ad un quantitativo massimo di 30 Kg.

## Informazioni utili

### ATTIVITÀ RUMOROSE E INCOMODE

#### ART. 9 Regolamento di attuazione del piano di zonizzazione acustica

Macchine da giardino e attività fai da te. L'uso di macchine e impianti rumorosi per l'esecuzione di lavori di giardinaggio e utilizzo di macchinari che possono essere utilizzati per l'attività di fai da te, quali compressori, motoseghe, flessibili, ecc., è consentito nei giorni feriali dalle 8.00 alle 13.00 e dalle 15.00 alle 19.30. Nei giorni festivi ed al sabato, dalle ore 10.00 alle 13.00 e dalle 16.00 alle 19.30. Le macchine e gli impianti in uso per l'esecuzione di lavori di giardinaggio, devono essere tali da ridurre l'inquinamento acustico nelle aree adiacenti ai più bassi livelli consentiti dalla tecnica corrente, ovvero conformi alle direttive comunali recepite dalla normativa nazionale.

### FUMO ED ESALAZIONI

Ad una distanza superiore ai 100 metri dai boschi è consentito bruciare sterpaglie e residui di giardinaggio secchi (senza arrecare disagio al vicinato o pericolo per la circolazione stradale e sotto stretta sorveglianza) nei seguenti orari:

- dal 1 Gennaio al 31 Marzo dalle ore 19.00 alle 24.00 e dalle ore 4.00 alle 7.30;
- dal 1 Aprile al 15 Giugno dalle ore 4.00 alle 7.30;
- dal 16 Settembre al 31 Ottobre dalle ore 4.30 alle ore 7.30;
- dal 1 Novembre al 31 Dicembre dalle ore 19.00 alle 24.00 e dalle ore 4.00 alle ore 7.30.

**Divieto assoluto dal 15 Giugno al 15 Settembre. In caso di allerta per incendi boschivi e nei periodi di alto rischio dichiarati dalla Regione è fatto divieto assoluto.**

### SIEPI E PIANTAGIONI

I proprietari dei fondi laterali alle strade comunali e vicinali di uso pubblico, devono tenere regolate le siepi e altre vegetazioni in modo da non restringere, danneggiare la strada o limitare la visibilità alla circolazione e tagliare i rami che si protendono oltre il ciglio stradale.

### PER I POSSESSORI DI CANI

Tutti i possessori di cani hanno l'obbligo di raccogliere gli escrementi del proprio cane dal suolo pubblico, al fine di non incorrere nelle sanzioni previste dal regolamento Comunale di Polizia Urbana.

	LUNEDI'	MARTEDI'	MERCOLEDI'	GIOVEDI'	ENERGI'	SABATO
UFFICIO ANAGRAFE	10:00/12:00*	16:00/18:00*	su appuntamento	10:00/12:00*	10:00/12:00*	09:00/10:00* su app. 10:00/12:00
UFFICIO TECNICO		16:00/18:00		10:00/12:00		09:00/10:00 su app. 10:00/12:00
UFFICIO TRIBUTI		16:00/18:00		10:00/12:00		09:00/12:00 1°sabato del mese
UFFICIO SEGRETERIA	10:00/12:00 su appuntamento			10:00/12:00 su appuntamento		09:00/12:00 su app. 1°sabato del mese
UFFICIO RAGIONERIA	10:00/12:00 su appuntamento			10:00/12:00 su appuntamento		
SERVIZI SOCIALI	su appuntamento**	su appuntamento**	su appuntamento**	09:30/12:30	su appuntamento**	
BIBLIOTECA		09:30/16:00			15:30/18:30	09:30/12:00
POLIZIA LOCALE	08:30/09:30	11:00/12:00			08:30/09:30	11:00/12:00

**\*PER LE CARTE D'IDENTITA' E' NECESSARIO PRENDERE L'APPUNTAMENTO** chiamando il n. 03322470154 int 0 - via email: anagrafe@comune.bisuschio.va.it - attraverso il sito internet del Comune.

**\*\*PER GLI APPUNTAMENTI** con Assistenti Sociale chiamare il n. 033221433379 o il centralino n. 03322470154





Disegno e Poesia di: Lorenzo Sagliocca - classe 1° A

## L'amicizia

Infinita come l'universo  
che nessuno ha mai perso,  
gira come una giostra  
ed è la nostra.

Come una goccia in un mare  
e la barca si mette a remare.

Un legame infinito che non si spezza  
Che fa andare via la tristezza,  
Può essere qualunque cosa  
Bella rossa come una rosa.

Il cuore caldo di un amico  
E' più potente di un nemico.

Placa la guerra e fame  
E crea un reame,  
Piu' forte del rame,  
E crea pace  
E nessuno è incapace.

# Gennaio 2026



Comune di  
**BISUSCHIO**



**ECONORD**

DICEMBRE  
2025

1 LU  
2 MA  
3 ME  
4 GI  
5 VE  
6 SA  
7 DO  
8 LU  
9 MA  
10 ME  
11 GI  
12 VE  
13 SA  
14 DO  
15 LU  
16 MA  
17 ME  
18 GI  
19 VE  
20 SA  
21 DO  
22 LU  
23 MA  
24 ME  
25 GI  
26 VE  
27 SA  
28 DO  
29 LU  
30 MA  
31 ME

<b>1</b>	<b>GIOVEDÌ</b> SS. Maria Madre di Dio		GAM SCAMBIO AUGURI AL SAN BERNARDO Monumento ai caduti ore 07.30
<b>2</b>	<b>VENERDÌ</b> S. Basilio, S. Defendente	<b>UMIDO SECCO</b>	
<b>3</b>	<b>SABATO</b> Santa Genoveffa		○
<b>4</b>	<b>DOMENICA</b> SS. Nome del Signore		
<b>5</b>	<b>LUNEDÌ</b> Sant'Amelia	<b>UMIDO PANNOLINI/PANNOLONI</b>	
<b>6</b>	<b>MARTEDÌ</b> Epifania del Signore		
<b>7</b>	<b>MERCOLEDÌ</b> S. Luciano, S. Raimondo	<b>CARTA TETRA PAK PLASTICA</b>	
<b>8</b>	<b>GIOVEDÌ</b> S. Severino, S. Massimo		
<b>9</b>	<b>VENERDÌ</b> S. Giuliano martire	<b>UMIDO SECCO</b>	
<b>10</b>	<b>SABATO</b> S. Agatone, S. Aldo		●
<b>11</b>	<b>DOMENICA</b> Battesimo del Signore		
<b>12</b>	<b>LUNEDÌ</b> S. Modesto	<b>UMIDO PANNOLINI/PANNOLONI</b>	
<b>13</b>	<b>MARTEDÌ</b> Sant'Illario	<b>VETRO E METALLI</b>	
<b>14</b>	<b>MERCOLEDÌ</b> S. Felice	<b>CARTA TETRA PAK PLASTICA</b>	
<b>15</b>	<b>GIOVEDÌ</b> S. Mauro		
<b>16</b>	<b>VENERDÌ</b> S. Marcello Papa	<b>UMIDO SECCO</b>	BIBLIOTECA COMUNALE GRUPPO LETTURA Biblioteca ore 17.30

<b>17</b>	<b>SABATO</b> Sant'Antonio abate		
<b>18</b>	<b>DOMENICA</b> Santa Liberata, Santa Prisca		●
<b>19</b>	<b>LUNEDÌ</b> S. Mario, S. Canuto	<b>UMIDO PANNOLINI/PANNOLONI</b>	
<b>20</b>	<b>MARTEDÌ</b> S. Sebastiano, S. Fabiano		
<b>21</b>	<b>MERCOLEDÌ</b> Sant'Agnese	<b>CARTA TETRA PAK PLASTICA</b>	IPAZIA CONFERENZA SCIENTIFICA Maxi salone ore 21.00
<b>22</b>	<b>GIOVEDÌ</b> S. Vincenzo, Sant'Anastasio		
<b>23</b>	<b>VENERDÌ</b> Santa Emerenziana	<b>UMIDO SECCO</b>	
<b>24</b>	<b>SABATO</b> S. Francesco di Sales		GAM SERATA INIZIO ATTIVITA' Maxi Salone ore 21.00
<b>25</b>	<b>DOMENICA</b> Conversione di S. Paolo		
<b>26</b>	<b>LUNEDÌ</b> S. Tito, S. Timoteo	<b>UMIDO PANNOLINI/PANNOLONI</b>	GRUPPO ALPINI - COMMEMORAZIONE DI NIKOLAJEWKA - Sacro Monte Varese
<b>27</b>	<b>MARTEDÌ</b> Sant'Angela Merici	<b>VETRO E METALLI</b>	
<b>28</b>	<b>MERCOLEDÌ</b> S. Tommaso d'Aquino	<b>CARTA TETRA PAK PLASTICA</b>	
<b>29</b>	<b>GIOVEDÌ</b> S. Costanzo		
<b>30</b>	<b>VENERDÌ</b> Santa Martina	<b>UMIDO SECCO</b>	
<b>31</b>	<b>SABATO</b> S. Giovanni Bosco		

Promemoria .....

1 DO  
2 LU  
3 MA  
4 ME  
5 GI  
6 VE  
7 SA  
8 DO  
9 LU  
10 MA  
11 ME  
12 GI  
13 VE  
14 SA  
15 DO  
16 LU  
17 MA  
18 ME  
19 GI  
20 VE  
21 SA  
22 DO  
23 LU  
24 MA  
25 ME  
26 GI  
27 VE  
28 SA

FEBBRAIO



### Orario Esposizione dei rifiuti:

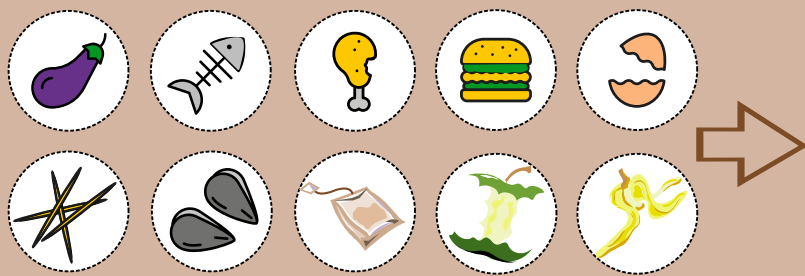
ORA LEGALE: DALLE 22.00 DEL GIORNO PRECEDENTE LA RACCOLTA  
ORA SOLARE: DALLE 19.00 DEL GIORNO PRECEDENTE LA RACCOLTA  
ENTRO LE ORE 05.00 DEL GIORNO DI RACCOLTA

Per DISSERVIZI inerenti la RACCOLTA RIFIUTI  
e per la prenotazione INGOMBRANTI E RAEE chiama



Da lunedì al venerdì dalle 08:00 alle 18:00  
sabato dalle 08:00 alle 13:00

# ORGANICO (UMIDO)



## COME

UTILIZZA SACCHETTI BIODEGRADABILI E  
INSERISCILI NEL MASTELLO MARRONE  
**NON UTILIZZARE SACCHETTI DI PLASTICA**



## COSA METTERE

Scarti e avanzi di cibo, pane e cereali, carne, ossa, pesce e lische, gusci delle uova, verdure, frutta, gusci di frutta secca, fondi di caffè, filtri di tè, camomilla e tisane, fiori recisi, tovaglioli di carta e carta da cucina anche colorata, fazzoletti di carta usati.

## COSA NON METTERE

Tappi di sughero, piatti, posate e bicchieri in plastica  
lampadine ad incandescenza, gusci dei molluschi, carta oleata per alimenti, mozziconi di sigarette, pannolini, lettiere ed escrementi di animali domestici.

# Febbraio 2026



Comune di  
**BISUSCHIO**



GENNAIO

1 GI  
2 VE  
3 SA  
4 DO  
5 LU  
6 MA  
7 ME  
8 GI  
9 VE  
10 SA  
11 DO  
12 LU  
13 MA  
14 ME  
15 GI  
16 VE  
17 SA  
18 DO  
19 LU  
20 MA  
21 ME  
22 GI  
23 VE  
24 SA  
25 DO  
26 LU  
27 MA  
28 ME  
29 GI  
30 VE  
31 SA

<b>1</b>	<b>DOMENICA</b> S. Severo, Santa Verdiana	
<b>2</b>	<b>LUNEDÌ</b> P.del Signore (Candelora)	<b>UMIDO</b> <b>PANNOLINI/PANNOLONI</b>
<b>3</b>	<b>MARTEDÌ</b> S. Biagio	
<b>4</b>	<b>MERCOLEDÌ</b> S. Gilberto	<b>CARTA TETRA PAK</b> <b>PLASTICA</b>
<b>5</b>	<b>GIOVEDÌ</b> Sant'Agata	
<b>6</b>	<b>VENERDÌ</b> S. Paolo Miki	<b>UMIDO</b> <b>SECCO</b>
<b>7</b>	<b>SABATO</b> S. Romualdo	
<b>8</b>	<b>DOMENICA</b> S. Girolamo Emiliani	
<b>9</b>	<b>LUNEDÌ</b> Santa Apollonia	<b>UMIDO</b> <b>PANNOLINI/PANNOLONI</b>
<b>10</b>	<b>MARTEDÌ</b> Santa Scolastica	<b>VETRO E METALLI</b>
<b>11</b>	<b>MERCOLEDÌ</b> Nostra Signora di Lourdes	<b>CARTA TETRA PAK</b> <b>PLASTICA</b>
<b>12</b>	<b>GIOVEDÌ</b> Santa Eulalia	
<b>13</b>	<b>VENERDÌ</b> Santa Fosca, Santa Maura	<b>UMIDO</b> <b>SECCO</b>
<b>14</b>	<b>SABATO</b> S. Valentino martire	
<b>15</b>	<b>DOMENICA</b> SS. Faustino e Giovita	
<b>16</b>	<b>LUNEDÌ</b> Santa Giuliana	<b>UMIDO</b> <b>PANNOLINI/PANNOLONI</b>

<b>17</b>	<b>MARTEDÌ</b> S. Donato martire	
<b>18</b>	<b>MERCOLEDÌ</b> S. Patrizio	<b>CARTA TETRA PAK</b> <b>PLASTICA</b>
<b>19</b>	<b>GIOVEDÌ</b> Sant'Alvaro, S. Mansueto	
<b>20</b>	<b>VENERDÌ</b> Sant'Eleuterio, S. Zenobio	<b>UMIDO</b> <b>SECCO</b> BIBLIOTECA COMUNALE GRUPPO LETTURA Biblioteca ore 17.30
<b>21</b>	<b>SABATO</b> Santa Eleonora, S. Pier Damiani	PRO LOCO BISUSCHIO, PARROCCHIA S. GIORGIO MARTIRE CARNEVALE BISUSCHIESE Centro Paese, Oratorio ore 15.00
<b>22</b>	<b>DOMENICA</b> 1° Domenica di Quaresima	
<b>23</b>	<b>LUNEDÌ</b> S. Policarpo	<b>UMIDO</b> <b>PANNOLINI/PANNOLONI</b>
<b>24</b>	<b>MARTEDÌ</b> S. Edilberto re, S. Sergio	<b>VETRO E METALLI</b>
<b>25</b>	<b>MERCOLEDÌ</b> S. Cesario	<b>CARTA TETRA PAK</b> <b>PLASTICA</b>
<b>26</b>	<b>GIOVEDÌ</b> S. Nestore	
<b>27</b>	<b>VENERDÌ</b> S. Leandro	<b>UMIDO</b> <b>SECCO</b> IPAZIA CONFERENZA SCIENTIFICA Maxi Salone ore 21.00
<b>28</b>	<b>SABATO</b> S. Romano abate	

Promemoria .....

.....  
.....  
.....

1 DO  
2 LU  
3 MA  
4 ME  
5 GI  
6 VE  
7 SA  
8 DO  
9 LU  
10 MA  
11 ME  
12 GI  
13 VE  
14 SA  
15 DO  
16 LU  
17 MA  
18 ME  
19 GI  
20 VE  
21 SA  
22 DO  
23 LU  
24 MA  
25 ME  
26 GI  
27 VE  
28 SA  
29 DO  
30 LU  
31 MA

MARZO



### Orario Esposizione dei rifiuti:

ORA LEGALE: DALLE 22.00 DEL GIORNO PRECEDENTE LA RACCOLTA  
ORA SOLARE: DALLE 19.00 DEL GIORNO PRECEDENTE LA RACCOLTA  
ENTRO LE ORE 05.00 DEL GIORNO DI RACCOLTA

Per **DISSERVIZI** inerenti la **RACCOLTA RIFIUTI**  
e per la prenotazione **INGOMBRANTI** e **RAEE** chiama



Da lunedì al venerdì dalle 08:00 alle 18:00  
sabato dalle 08:00 alle 13:00





Disegno di: Francesca Vicari - classe 1° B

## L'amicizia

Siamo alle medie  
con diverse sedie,  
"mamma mi accompagni"  
"non mi piacciono i miei compagni".

Tendo tutti a odiare  
ma mi devo abituare,  
non mi piace parlare  
ma purtroppo lo devo fare.

Per aver amici ho dovuto lottare  
anche se con loro preferisco giocare,  
siamo tutte bravine  
uguali a delle stelline.

I maschi sono uguali  
alcuni non leali,  
ora parlo pure con loro  
e ci regaliamo oro.

Con la classe ridiamo  
scherziamo e parliamo,  
siamo un gruppo speciale  
unico e leale.

Poesia di: Alma Cova - classe 1° B

# Marzo 2026



Comune di  
**BISUSCHIO**



**ECONORD**

FEBBRAIO

1 DO  
2 LU  
3 MA  
4 ME  
5 GI  
6 VE  
7 SA  
8 DO  
9 LU  
10 MA  
11 ME  
12 GI  
13 VE  
14 SA  
15 DO  
16 LU  
17 MA  
18 ME  
19 GI  
20 VE  
21 SA  
22 DO  
23 LU  
24 MA  
25 ME  
26 GI  
27 VE  
28 SA

<b>1</b>	<b>DOMENICA</b> II° Domenica di Quaresima	
<b>2</b>	<b>LUNEDÌ</b> Sant'Eraclio, S. Basilio martire	<b>UMIDO</b> <b>PANNOLINI/PANNOLONI</b>
<b>3</b>	<b>MARTEDÌ</b> Santa Cunegonda, S. Tiziano	
<b>4</b>	<b>MERCOLEDÌ</b> S. Casimiro, S. Lucio	<b>CARTA TETRA PAK</b> <b>PLASTICA</b>
<b>5</b>	<b>GIOVEDÌ</b> S. Adriano	
<b>6</b>	<b>VENERDÌ</b> S. Marciano	<b>UMIDO</b> <b>SECCO</b>
<b>7</b>	<b>SABATO</b> Santa Perpetua e Felicità	
<b>8</b>	<b>DOMENICA</b> III° Domenica di Quaresima	
<b>9</b>	<b>LUNEDÌ</b> Santa Francesca Romana	<b>UMIDO</b> <b>PANNOLINI/PANNOLONI</b>
<b>10</b>	<b>MARTEDÌ</b> S. Simplicio Papa	<b>VETRO E METALLI</b>
<b>11</b>	<b>MERCOLEDÌ</b> S. Costantino	<b>CARTA TETRA PAK</b> <b>PLASTICA</b>
<b>12</b>	<b>GIOVEDÌ</b> S. Massimiliano	
<b>13</b>	<b>VENERDÌ</b> Sant'Arrigo, Santa Eufrazia	<b>UMIDO</b> <b>SECCO</b>
<b>14</b>	<b>SABATO</b> Santa Matilde regina	
<b>15</b>	<b>DOMENICA</b> IV° Domenica di Quaresima	
<b>16</b>	<b>LUNEDÌ</b> S. Alberto	<b>UMIDO</b> <b>PANNOLINI/PANNOLONI</b>

<b>17</b>	<b>MARTEDÌ</b> S. Patrizio	
<b>18</b>	<b>MERCOLEDÌ</b> S. Cirillo di Gerusalemme	<b>CARTA TETRA PAK</b> <b>PLASTICA</b>
<b>19</b>	<b>GIOVEDÌ</b> S. Giuseppe	
<b>20</b>	<b>VENERDÌ</b> S. Claudia, S. Alessandra martire	<b>UMIDO</b> <b>SECCO</b> BIBLIOTECA COMUNALE GRUPPO LETTURA Biblioteca ore 17.30
<b>21</b>	<b>SABATO</b> S. Benedetto da Norcia	OSSERVAZIONE ASTRONOMICA EQUINOZIO DI PRIMAVERA Municipio
<b>22</b>	<b>DOMENICA</b> V° Domenica di Quaresima	
<b>23</b>	<b>LUNEDÌ</b> S. Turibio de Magrovejo	<b>UMIDO</b> <b>PANNOLINI/PANNOLONI</b>
<b>24</b>	<b>MARTEDÌ</b> S. Romolo, S. C. di Svezia	<b>VETRO E METALLI</b>
<b>25</b>	<b>MERCOLEDÌ</b> Annunciazione del Signore	<b>CARTA TETRA PAK</b> <b>PLASTICA</b>
<b>26</b>	<b>GIOVEDÌ</b> S. Emanuele, S. Teodoro	
<b>27</b>	<b>VENERDÌ</b> S. Augusto	<b>UMIDO</b> <b>SECCO</b>
<b>28</b>	<b>SABATO</b> S. Sisto III Papa	
<b>29</b>	<b>DOMENICA</b> Le Palme	
<b>30</b>	<b>LUNEDÌ</b> S. Amedeo	<b>UMIDO</b> <b>PANNOLINI/PANNOLONI</b>
<b>31</b>	<b>MARTEDÌ</b> S. Beniamino Martire	

Promemoria .....

1 ME  
2 GI  
3 VE  
4 SA  
5 DO  
6 LU  
7 MA  
8 ME  
9 GI  
10 VE  
11 SA  
12 DO  
13 LU  
14 MA  
15 ME  
16 GI  
17 VE  
18 SA  
19 DO  
20 LU  
21 MA  
22 ME  
23 GI  
24 VE  
25 SA  
26 DO  
27 LU  
28 MA  
29 ME  
30 GI

APRILE



### Orario Esposizione dei rifiuti:

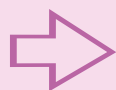
ORA LEGALE: DALLE 22.00 DEL GIORNO PRECEDENTE LA RACCOLTA  
ORA SOLARE: DALLE 19.00 DEL GIORNO PRECEDENTE LA RACCOLTA  
ENTRO LE ORE 05.00 DEL GIORNO DI RACCOLTA

Per **DISSERVIZI** inerenti la **RACCOLTA RIFIUTI**  
e per la prenotazione **INGOMBRANTI** e **RAEE** chiama

**NUMERO VERDE**  
**800 991 554**

Da lunedì al venerdì dalle 08:00 alle 18:00  
sabato dalle 08:00 alle 13:00

# SECCO (INDIFFERENZIATO)



# COME

NEI SACCHETTI SEMITRASPARENTI (NON FORNITI) E INSERISCI NEL MASTELLO GRIGIO FORNITO DOTATO DI RFID (CODICE IDENTIFICATIVO)

**NON UTILIZZARE SACCHETTI NERI**



## COSA METTERE

Carta oleata o accoppiata con altri materiali, carta termica del fax e scontrini, piatti, posate e bicchieri in plastica non monouso, tappi di sughero, gusci dei molluschi, giocattoli non elettronici, videocassette, CD, DVD e relative custodie, radiografie, cartellette, portadocumenti, pennarelli, penne e articoli di cancelleria, spazzolino da denti, cerotti e garze, rasoi usa e getta, grucce appendiabiti in plastica e legno, pannolini e assorbenti igienici (avvolti in carta o plastica), lettieri ed escrementi di animali domestici (in piccole quantità), mozziconi di sigaretta, accendini, siringhe monouso (con cappuccio di protezione per l'ago).

## COSA NON METTERE

Tutti i materiali che possono essere riciclati e quelli raccolti separatamente perché pericolosi.

**ESPONI IL MASTELLO SOLO QUANDO È PIENO**

# Aprile 2026



Comune di  
**BISUSCHIO**



**ECONORD**

MARZO

1 DO  
2 LU  
3 MA  
4 ME  
5 GI  
6 VE  
7 SA  
8 DO  
9 LU  
10 MA  
11 ME  
12 GI  
13 VE  
14 SA  
15 DO  
16 LU  
17 MA  
18 ME  
19 GI  
20 VE  
21 SA  
22 DO  
23 LU  
24 MA  
25 ME  
26 GI  
27 VE  
28 SA  
29 DO  
30 LU  
31 MA

1	<b>MERCOLEDÌ</b> Sant'Ugo di Grenoble	<b>CARTA TETRA PAK PLASTICA</b>
2	<b>GIOVEDÌ</b> S. Francesco di Paola	
3	<b>VENERDÌ</b> S. Riccardo vescovo	<b>UMIDO SECCO</b>
4	<b>SABATO</b> Sant'Isidoro	
5	<b>DOMENICA</b> Pasqua	
6	<b>LUNEDÌ</b> Lunedì dell'Angelo	<b>UMIDO PANNOLINI/PANNOLONI</b>
7	<b>MARTEDÌ</b> Sant'Ermanno, S. Giovanni B. de La Salle	<b>VETRO E METALLI</b>
8	<b>MERCOLEDÌ</b> Sant'Alberto Dionigi	<b>CARTA TETRA PAK PLASTICA</b>
9	<b>GIOVEDÌ</b> S. Gualtiero, Santa Maria Cleofe	
10	<b>VENERDÌ</b> S. Terenzio Martire	<b>UMIDO SECCO</b>
11	<b>SABATO</b> Santo Stanislao vescovo	
12	<b>DOMENICA</b> S. Zenone, S. Giulio I Papa	
13	<b>LUNEDÌ</b> Sant'Ermengildo	<b>UMIDO PANNOLINI/PANNOLONI</b>
14	<b>MARTEDÌ</b> S. Abbondio	
15	<b>MERCOLEDÌ</b> Sant'Annibale martire	<b>CARTA TETRA PAK PLASTICA</b>
16	<b>GIOVEDÌ</b> Santa Bernadette, S. Lamberto	

17	<b>VENERDÌ</b> Sant'Aniceto Papa, S. Roberto	<b>UMIDO SECCO</b>	IPAZIA - CONFERENZA SCIENTIFICA Maxi Salone ore 21.00 BIBLIOTECA COMUNALE - GRUPPO LETTURA Biblioteca ore 17.30
18	<b>SABATO</b> S. Galdino vescovo		CORPO MUSICALE CONCERTO DI PRIMAVERA (Festa di San Grogio Patrono) Centro Paese, Oratorio ore 15.00
19	<b>DOMENICA</b> Santa Emma, S. Timone		
20	<b>LUNEDÌ</b> Santa Adalgisa, S. Teotimo	<b>UMIDO PANNOLINI/PANNOLONI</b>	
21	<b>MARTEDÌ</b> Sant'Anselmo	<b>VETRO E METALLI</b>	
22	<b>MERCOLEDÌ</b> Ss. Sotero e Caio	<b>CARTA TETRA PAK PLASTICA</b>	
23	<b>GIOVEDÌ</b> S. Grogio martire		PARROCCHIA S. GIORGIO MARTIRE S.GIORGIO FESTA PATRONALE Chiesa Parrocchiale
24	<b>VENERDÌ</b> S. Fedele da Sigmaringa	<b>UMIDO SECCO</b>	
25	<b>SABATO</b>		S. Marco Evang. / Festa della Liberazione
26	<b>DOMENICA</b> Ss. Cleto e Marcellino		
27	<b>LUNEDÌ</b> Ss. Ida e Zita	<b>UMIDO PANNOLINI/PANNOLONI</b>	
28	<b>MARTEDÌ</b> Santa Valeria		
29	<b>MERCOLEDÌ</b> Santa Caterina da Siena	<b>CARTA TETRA PAK PLASTICA</b>	
30	<b>GIOVEDÌ</b> S. Pio V Papa		

1 VE  
2 SA  
3 DO  
4 LU  
5 MA  
6 ME  
7 GI  
8 VE  
9 SA  
10 DO  
11 LU  
12 MA  
13 ME  
14 GI  
15 VE  
16 SA  
17 DO  
18 LU  
19 MA  
20 ME  
21 GI  
22 VE  
23 SA  
24 DO  
25 LU  
26 MA  
27 ME  
28 GI  
29 VE  
30 SA  
31 DO

Promemoria .....

MAGGIO



### Orario Esposizione dei rifiuti:

ORA LEGALE: DALLE 22.00 DEL GIORNO PRECEDENTE LA RACCOLTA  
ORA SOLARE: DALLE 19.00 DEL GIORNO PRECEDENTE LA RACCOLTA  
ENTRO LE ORE 05.00 DEL GIORNO DI RACCOLTA

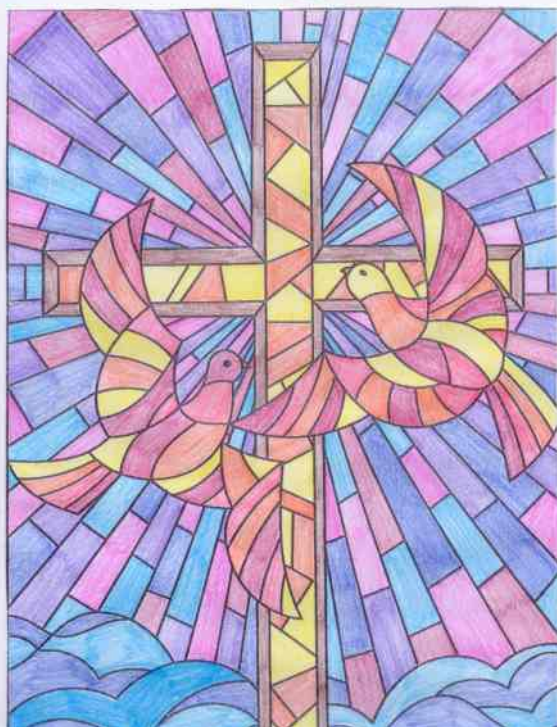
Per **DISSERVIZI** inerenti la **RACCOLTA RIFIUTI**  
e per la prenotazione **INGOMBRANTI** e **RAEE** chiama

**NUMERO VERDE**  
**800 991 554**

Da lunedì al venerdì dalle 08:00 alle 18:00  
sabato dalle 08:00 alle 13:00



# IL MOSAICO



Disegno di: Martina Giuffrè - classe 2° A

## L'amicizia

L'amicizia è un filo d'oro,  
che lega due anime sincere,  
un legame forte e puro,  
che nel tempo si fa sempre più chiaro.

nelle risate e nelle lacrime,  
l'amicizia è un faro che guida,  
un rifugio sicuro dove trovare pace,  
un legame che dura tutta la vita.

Poesia di: Giacomo Gislimberti - classe 2° A

# Maggio 2026



Comune di  
**BISUSCHIO**



**ECONORD**

APRILE

1 ME  
2 GI  
3 VE  
4 SA  
5 DO  
6 LU  
7 MA  
8 ME  
9 GI  
10 VE  
11 SA  
12 DO  
13 LU  
14 MA  
15 ME  
16 GI  
17 VE  
18 SA  
19 DO  
20 LU  
21 MA  
22 ME  
23 GI  
24 VE  
25 SA  
26 DO  
27 LU  
28 MA  
29 ME  
30 GI

<b>1</b>	<b>VENERDÌ</b> S. Giuseppe / Festa dei Lavoratori	<b>SOSPESO</b>	PRO LOCO BISUSCHIO BISUSCHIO IN MUSICA Piazza della Chiesa
<b>2</b>	<b>SABATO</b> Sant'Atanasio	<b>UMIDO SECCO</b>	
<b>3</b>	<b>DOMENICA</b> Ss. Filippo e Giacomo apostoli,		PARROCCHIA S. GIORGIO MARTIRE PELLEGRINAGGIO MARIANO AL SACRO MONTE Oratorio ore 6.30
<b>4</b>	<b>LUNEDÌ</b> S. Gottardo	<b>UMIDO PANNOLINI/PANNOLONI</b>	
<b>5</b>	<b>MARTEDÌ</b> S. Silvano	<b>VETRO E METALLI</b>	
<b>6</b>	<b>MERCOLEDÌ</b> Santa Giuditta	<b>CARTA TETRA PAK PLASTICA</b>	
<b>7</b>	<b>GIOVEDÌ</b> Santa Flavia		
<b>8</b>	<b>VENERDÌ</b> S. Vittore	<b>UMIDO SECCO</b>	GRUPPO ALPINI - ADUNATA NAZIONALE - Genova GAM - ROSARIO ALLA CAPPELLINA DELLA "MADONNA DEI MONTI" - Parrocchia
<b>9</b>	<b>SABATO</b> S. Gregorio		GRUPPO ALPINI ADUNATA NAZIONALE Genova
<b>10</b>	<b>DOMENICA</b> Sant'Antonino		GRUPPO ALPINI - ADUNATA NAZIONALE - Genova GAM - GIORNATA DEL VERDE PULITO - Municipio ore 08.00
<b>11</b>	<b>LUNEDÌ</b> S. Fabio martire	<b>UMIDO PANNOLINI/PANNOLONI</b>	
<b>12</b>	<b>MARTEDÌ</b> Ss. Nereo e Achilleo		
<b>13</b>	<b>MERCOLEDÌ</b> B. V. Maria di Fatima	<b>CARTA TETRA PAK PLASTICA</b>	
<b>14</b>	<b>GIOVEDÌ</b> Ascensione del Signore		
<b>15</b>	<b>VENERDÌ</b> S. Torquato	<b>UMIDO SECCO</b>	BIBLIOTECA COMUNALE GRUPPO LETTURA Biblioteca ore 17.30
<b>16</b>	<b>SABATO</b> Sant'Ubaldo		A.S.D. NEWS CICLISMO BISUSCHIO BIKE AND MUSIC FESTIVAL Area Feste

<b>17</b>	<b>DOMENICA</b> S. Pasquale		A.S.D. NEWS CICLISMO BISUSCHIO BIKE AND MUSIC FESTIVAL - Area Feste PRO LOCO BISUSCHIO - CALICI IN VILLA - Villa Cicogna
<b>18</b>	<b>LUNEDÌ</b> S. Giovanni I Papa	<b>UMIDO PANNOLINI/PANNOLONI</b>	
<b>19</b>	<b>MARTEDÌ</b> S. Celestino V Papa	<b>VETRO E METALLI</b>	
<b>20</b>	<b>MERCOLEDÌ</b> S. Bernardino da Siena	<b>CARTA TETRA PAK PLASTICA</b>	
<b>21</b>	<b>GIOVEDÌ</b> S. Vittorino Martire		
<b>22</b>	<b>VENERDÌ</b> Santa Rita da Cascia	<b>UMIDO SECCO</b>	INTRECCI TEATRALI - FESTIVAL - Villa Ronchetti
<b>23</b>	<b>SABATO</b> S. Desiderio, S. Giorgio		IPAZIA - CONFERENZA SCIENTIFICA - Maxi salone ore 21.00 CSI BISUSCHIO - SPORTMARATHON - Campo sportivo e area feste INTRECCI TEATRALI - FESTIVAL - Villa Ronchetti
<b>24</b>	<b>DOMENICA</b> Pentecoste		CSI BISUSCHIO - SPORTMARATHON - Campo sportivo e area feste INTRECCI TEATRALI - FESTIVAL - Villa Ronchetti PARROCCHIA S. GIORGIO MARTIRE - PRIMA COMUNIONE - Chiesa Parrocchiale ore 10.00
<b>25</b>	<b>LUNEDÌ</b> S. Gregorio VII Papa	<b>UMIDO PANNOLINI/PANNOLONI</b>	
<b>26</b>	<b>MARTEDÌ</b> S. Filippo Neri		
<b>27</b>	<b>MERCOLEDÌ</b> Sant'Agostino	<b>CARTA TETRA PAK PLASTICA</b>	
<b>28</b>	<b>GIOVEDÌ</b> Sant'Emilio martire		
<b>29</b>	<b>VENERDÌ</b> S. Massimino vescovo	<b>UMIDO SECCO</b>	
<b>30</b>	<b>SABATO</b> Santa Giovanna d'Arco		
<b>31</b>	<b>DOMENICA</b> Santissima Trinità		PARROCCHIA S. GIORGIO MARTIRE - VISITA ARCI VESCOVO - Chiesa Parrocchiale ore 10.00 PRO LOCO, PARROCCHIA S. GIORGIO MARTIRE, COMUNE VIRTUS IN FESTA - Piazza della Chiesa ore 18.00

Promemoria .....

1 LU  
2 MA  
3 ME  
4 GI  
5 VE  
6 SA  
7 DO  
8 LU  
9 MA  
10 ME  
11 GI  
12 VE  
13 SA  
14 DO  
15 LU  
16 MA  
17 ME  
18 GI  
19 VE  
20 SA  
21 DO  
22 LU  
23 MA  
24 ME  
25 GI  
26 VE  
27 SA  
28 DO  
29 LU  
30 MA

GIUGNO



### Orario Esposizione dei rifiuti:

ORA LEGALE: DALLE 22.00 DEL GIORNO PRECEDENTE LA RACCOLTA  
ORA SOLARE: DALLE 19.00 DEL GIORNO PRECEDENTE LA RACCOLTA  
ENTRO LE ORE 05.00 DEL GIORNO DI RACCOLTA

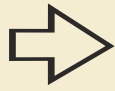
Per **DISSERVIZI** inerenti la **RACCOLTA RIFIUTI**  
e per la prenotazione **INGOMBRANTI E RAEE** chiama

**NUMERO VERDE**  
**800 991 554**

Da lunedì al venerdì dalle 08:00 alle 18:00  
sabato dalle 08:00 alle 13:00



# PLASTICA



## COME

NEL SACCO GIALLO FORNITO

**NON UTILIZZARE SACCHETTI DI ALTRO COLORE**

### SCHIACCIA

riduci il volume degli imballaggi



### PULISCI

rimuovi residui di cibo e di altri materiali



## COSA METTERE

Imballaggi di plastica vuoti, buste di surgelati e patate, bottiglie e tappi di ogni genere purché in plastica, polistirolo, piatti e bicchieri monouso.

## COSA NON METTERE

Giocattoli, videocassette, CD, DVD e relative custodie, secchi, bacinelle e catini, tubi in plastica, in gomma e articoli per l'edilizia, posate in plastica, spazzolino da denti, rasoi usa e getta, pettini di plastica, righelli, borse, zainetti, valigie, beni durevoli in plastica (complementi d'arredo, grucce appendiabiti, ecc...)

# Giugno 2026



Comune di  
**BISUSCHIO**



**ECONORD**

MAGGIO	1	LUNEDÌ	UMIDO		
		S. Giustino	PANNOLINI/PANNOLONI		
	2	MARTEDÌ	VETRO E METALLI		
		Ss. Marcellino / Festa della Repubblica			
	3	MERCOLEDÌ	CARTA TETRA PAK		
		S. Carlo Lwanga e compagni	PLASTICA		
	4	GIOVEDÌ			
		Corpus Domini			
	5	VENERDÌ	UMIDO		
		S. Bonifacio vescovo	SECCO		
	6	SABATO			
		S. Norberto			
	7	DOMENICA			
		S. Roberto			
	8	LUNEDÌ	UMIDO		
		S. Medardo vescovo	PANNOLINI/PANNOLONI		
1	VE				
2	SA				
3	DO				
4	LU				
5	MA				
6	ME				
7	GI				
8	VE				
9	SA				
10	DO				
11	LU				
12	MA				
13	ME				
14	GI				
15	VE				
16	SA				
17	DO				
18	LU				
19	MA				
20	ME				
21	GI				
22	VE				
23	SA				
24	DO				
25	LU				
26	MA				
27	ME				
28	GI				
29	VE				
30	SA				
31	DO				
17	MERCOLEDÌ	CARTA TETRA PAK			
	S. Ranieri, S. Gregorio Barbarigo	PLASTICA			
18	GIOVEDÌ				
	Santa Marina				
19	VENERDÌ	UMIDO			
	Ss. Gervasio e Protasio	SECCO			
20	SABATO				
	Sant'Ettore, S. Silverio Papa				
21	DOMENICA				
	S. Luigi Gonzaga				
22	LUNEDÌ	UMIDO			
	S. Paolino da Nola	PANNOLINI/PANNOLONI			
23	MARTEDÌ				
	S. Lanfranco vescovo				
24	MERCOLEDÌ	CARTA TETRA PAK			
	Natività di S. Giovanni Battista	PLASTICA			
25	GIOVEDÌ				
	S. Guglielmo				
26	VENERDÌ	UMIDO			
	Ss. Giovanni e Paolo martiri	SECCO			
27	SABATO				
	S. Cirillo d'Alessandria vescovo				
28	DOMENICA				
	S. Attilio confessore, S. Irene				
29	LUNEDÌ	UMIDO			
	Ss. Pietro e Paolo	PANNOLINI/PANNOLONI			
30	MARTEDÌ	VETRO E METALLI			
	Ss. Primi Martiri				
	Promemoria				

LUGLIO



### Orario Esposizione dei rifiuti:

ORA LEGALE: DALLE 22.00 DEL GIORNO PRECEDENTE LA RACCOLTA  
ORA SOLARE: DALLE 19.00 DEL GIORNO PRECEDENTE LA RACCOLTA  
ENTRO LE ORE 05.00 DEL GIORNO DI RACCOLTA

Per **DISSERVIZI** inerenti la **RACCOLTA RIFIUTI**  
e per la prenotazione **INGOMBRANTI** e **RAEE** chiama

**NUMERO VERDE**  
**800 991 554**

Da lunedì al venerdì dalle 08:00 alle 18:00  
sabato dalle 08:00 alle 13:00



Disegno di: Sofia Licchetta - classe 2° B

## L'amicizia

L'amicizia è esserci sempre l'uno per l'altro  
e non è importante se in un momento brutto o bello.  
L'amicizia è potersi fidare di una persona ciecamente,  
poter essere sé stessi senza paura di non  
essere apprezzati.

L'amicizia è una cosa bellissima se vera.

Poesia di: Eralda Zekaj - classe 2° B

# Luglio 2026



Comune di  
**BISUSCHIO**



**ECONORD**

GIUGNO	1 LU	1 MERCOLEDÌ	S. Teobaldo, Sant' Aronne	CARTA TETRA PAK PLASTICA	17 VENERDÌ	Sant' Alessio confessore	UMIDO SECCO	BIBLIOTECA COMUNALE - GRUPPO LETTURA Biblioteca ore 17.30	1 SA
	2 MA	2 GIOVEDÌ	Sant' Ottone, S. Urbano		18 SABATO	S. Federico		GRUPPO ALPINI - FESTA GRUPPO ALPINI Area Feste	2 DO
	3 ME	3 VENERDÌ	S. Tommaso apostolo	UMIDO SECCO	19 DOMENICA	Santa Giusta		GRUPPO ALPINI - FESTA GRUPPO ALPINI Area Feste	3 LU
	4 GI	4 SABATO	Santa Elisabetta regina		20 LUNEDÌ	Sant' Elia Profeta	UMIDO PANNOLINI/PANNOLONI		4 MA
	5 VE	5 DOMENICA	Sant' Antonio Maria Zaccaria		21 MARTEDÌ	S. Lorenzo da Brindisi	IPAZIA - OSSERVAZIONE ASTRONOMICA		5 ME
	6 SA	6 LUNEDÌ	Santa Maria Goretti	UMIDO PANNOLINI/PANNOLONI	22 MERCOLEDÌ	Santa Maria Maddalena	CARTA TETRA PAK PLASTICA		6 GI
	7 DO	7 MARTEDÌ	S. Claudio, S. Edda		23 GIOVEDÌ	Santa Brigida			7 VE
	8 LU	8 MERCOLEDÌ	Sant' Adriano III	CARTA TETRA PAK PLASTICA	24 VENERDÌ	Santa Cristina	UMIDO SECCO		8 SA
	9 MA	9 GIOVEDÌ	S. Fabrizio		25 SABATO	S. Giacomo apostolo			9 DO
	10 ME	10 VENERDÌ	S. Felicità, S. Vittoria	UMIDO SECCO	26 DOMENICA	Ss. Anna e Gioacchino	PARROCCHIA S. GIORGIO MARTIRE, PRO LOCO FESTA S. ANNA - Chiesa Pogliana		10 LU
	11 GI	11 SABATO	S. Benedetto da Norcia		27 LUNEDÌ	Santa Liliana	UMIDO PANNOLINI/PANNOLONI		11 MA
	12 VE	12 DOMENICA	S. Felice e Nabore martiri		28 MARTEDÌ	Ss. Nazario e Celso martiri	VETRO E METALLI		12 ME
	13 SA	13 LUNEDÌ	Sant' Enrico imperatore	UMIDO PANNOLINI/PANNOLONI	29 MERCOLEDÌ	Santa Marta	CARTA TETRA PAK PLASTICA		13 GI
	14 DO	14 MARTEDÌ	S. Camillo De Lellis	VETRO E METALLI	30 GIOVEDÌ	S. Pietro Crisologo vescovo			14 VE
	15 LU	15 MERCOLEDÌ	S. Bonaventura	CARTA TETRA PAK PLASTICA	31 VENERDÌ	Sant' Ignazio di Loyola	UMIDO SECCO		15 SA
	16 MA	16 GIOVEDÌ	Beata Vergine del Carmine						16 DO
	17 ME								17 LU
	18 GI								18 MA
	19 VE								19 ME
	20 SA								20 GI
	21 DO								21 VE
	22 LU								22 SA
	23 MA								23 DO
	24 ME								24 LU
	25 GI								25 MA
	26 VE								26 ME
	27 SA								27 GI
	28 DO								28 VE
	29 LU								29 SA
	30 MA								30 DO
									31 LU

Promemoria



### Orario Esposizione dei rifiuti:

ORA LEGALE: DALLE 22.00 DEL GIORNO PRECEDENTE LA RACCOLTA  
ORA SOLARE: DALLE 19.00 DEL GIORNO PRECEDENTE LA RACCOLTA  
ENTRO LE ORE 05.00 DEL GIORNO DI RACCOLTA

Per DISSERVIZI inerenti la RACCOLTA RIFIUTI  
e per la prenotazione INGOMBRANTI E RAEE chiama

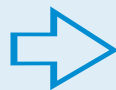
**NUMERO VERDE**  
**800 991 554**

Da lunedì al venerdì dalle 08:00 alle 18:00  
sabato dalle 08:00 alle 13:00

AGOSTO



# CARTA e Tetra Pak



## COSA METTERE

Giornali e riviste, libri e quaderni, fogli e tabulati, carta da pacchi, sacchetti di carta per alimenti, anche con finestrella in plastica, cartone della pizza, anche unto, (ma privo di pizza o cibo), piatti e bicchieri di carta, fascette in cartoncino (es. di yogurt e bottiglie), scatole di farmaci e foglietti di istruzione, tetra pack e poliaccoppiati (latte, succhi di frutta, vino in cartone).

## COME

UTILIZZA IL MASTELLO BIANCO FORNITO

Schiaccia le scatole, riduci il volume, non inserire i sacchetti di plastica o parti in metallo.



## COSA NON METTERE

Carta oleata e plastificata, carta chimica dei fax o autocopiante, scontrini fiscali, carta accoppiata con altri materiali, tutti i materiali non cellulorici (che derivano da varie specie vegetali sia arboree che erbacee).

# Agosto 2026



Comune di  
**BISUSCHIO**



**ECONORD**

LUGLIO

1 ME  
2 GI  
3 VE  
4 SA  
5 DO  
6 LU  
7 MA  
8 ME  
9 GI  
10 VE  
11 SA  
12 DO  
13 LU  
14 MA  
15 ME  
16 GI  
17 VE  
18 SA  
19 DO  
20 LU  
21 MA  
22 ME  
23 GI  
24 VE  
25 SA  
26 DO  
27 LU  
28 MA  
29 ME  
30 GI  
31 VE

<b>1</b>	<b>SABATO</b> Sant'Alfonso M. de' Liguori,	
<b>2</b>	<b>DOMENICA</b> Sant'Eusebio	
<b>3</b>	<b>LUNEDÌ</b> Santa Lidia	<b>UMIDO PANNOLINI/PANNOLONI</b>
<b>4</b>	<b>MARTEDÌ</b> S. Domenico di Gusman	
<b>5</b>	<b>MERCOLEDÌ</b> S. Giovanni Maria Vianney	<b>CARTA TETRA PAK PLASTICA</b>
<b>6</b>	<b>GIOVEDÌ</b> Trasfigurazione del Signore	☾
<b>7</b>	<b>VENERDÌ</b> S. Gaetano da Thiene	<b>UMIDO SECCO</b>
<b>8</b>	<b>SABATO</b> S. Domenico	
<b>9</b>	<b>DOMENICA</b> S. Romano	
<b>10</b>	<b>LUNEDÌ</b> S. Lorenzo martire	<b>UMIDO PANNOLINI/PANNOLONI</b>
<b>11</b>	<b>MARTEDÌ</b> Santa Chiara d'Assisi	<b>VETRO E METALLI</b>
<b>12</b>	<b>MERCOLEDÌ</b> Sant'Ercolano	<b>CARTA TETRA PAK PLASTICA</b> <small>IPAZIA - OSSERVAZIONE ECLISSI PARZIALE DI SOLE Municipio ore 18.30</small>
<b>13</b>	<b>GIOVEDÌ</b> Ss. Ippolito e Cassiano m.	<small>IPAZIA - OSSERVAZIONE STELLE CADENTI Stazione Astronomica Monteviasco</small> ●
<b>14</b>	<b>VENERDÌ</b> Sant'Alfredo	<b>UMIDO SECCO</b>
<b>15</b>	<b>SABATO</b> Assunzione di M. V.	
<b>16</b>	<b>DOMENICA</b> S. Stefano d'Ungheria	

<b>17</b>	<b>LUNEDÌ</b> S. Giacinto	<b>UMIDO PANNOLINI/PANNOLONI</b>
<b>18</b>	<b>MARTEDÌ</b> Santa Elena imperatrice	
<b>19</b>	<b>MERCOLEDÌ</b> S. Ludovico	<b>CARTA TETRA PAK PLASTICA</b>
<b>20</b>	<b>GIOVEDÌ</b> S. Bernardo	☾
<b>21</b>	<b>VENERDÌ</b> S. Pio X Papa	<b>UMIDO SECCO</b> <small>APD CERESIVM BISUSTUM SAGRA DELL'ARROSTICINO ABRUZZESE Area Feste</small>
<b>22</b>	<b>SABATO</b> B. V. M. Regina	<small>APD CERESIVM BISUSTUM SAGRA DELL'ARROSTICINO ABRUZZESE Area Feste</small>
<b>23</b>	<b>DOMENICA</b> S. Rosa da Lima	<small>APD CERESIVM BISUSTUM SAGRA DELL'ARROSTICINO ABRUZZESE Area Feste</small>
<b>24</b>	<b>LUNEDÌ</b> S. Bartolomeo apostolo	<b>UMIDO PANNOLINI/PANNOLONI</b>
<b>25</b>	<b>MARTEDÌ</b> S. Lodovico re	<b>VETRO E METALLI</b>
<b>26</b>	<b>MERCOLEDÌ</b> Sant'Alessandro martire	<b>CARTA TETRA PAK PLASTICA</b>
<b>27</b>	<b>GIOVEDÌ</b> Santa Monica	
<b>28</b>	<b>VENERDÌ</b> Sant'Agostino	<b>UMIDO SECCO</b> ○
<b>29</b>	<b>SABATO</b> Martirio di S. G. Battista	
<b>30</b>	<b>DOMENICA</b> Santa Faustina	
<b>31</b>	<b>LUNEDÌ</b> Sant'Aristide	<b>UMIDO PANNOLINI/PANNOLONI</b>

Promemoria .....

1 MA  
2 ME  
3 GI  
4 VE  
5 SA  
6 DO  
7 LU  
8 MA  
9 ME  
10 GI  
11 VE  
12 SA  
13 DO  
14 LU  
15 MA  
16 ME  
17 GI  
18 VE  
19 SA  
20 DO  
21 LU  
22 MA  
23 ME  
24 GI  
25 VE  
26 SA  
27 DO  
28 LU  
29 MA  
30 ME

SETTEMBRE



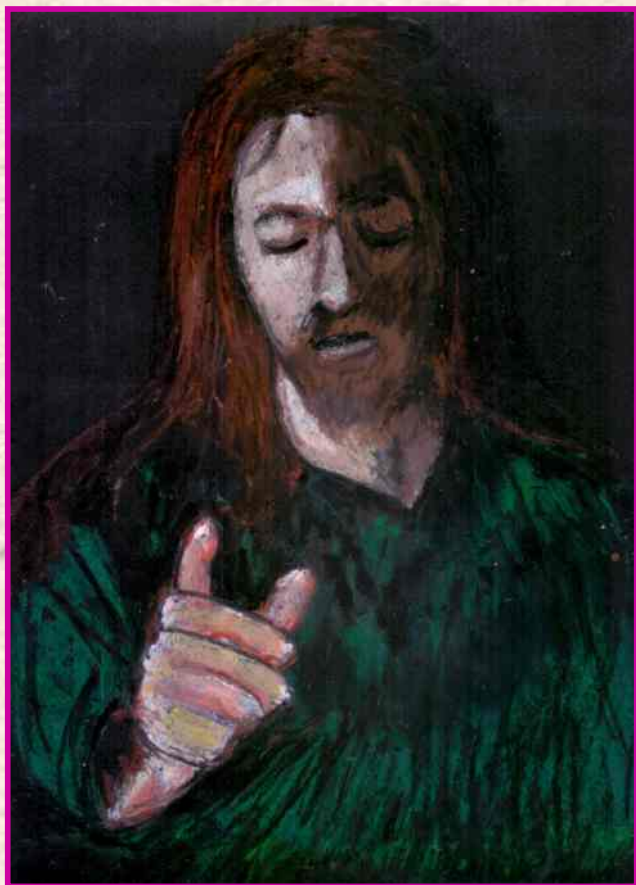
### Orario Esposizione dei rifiuti:

ORA LEGALE: DALLE 22.00 DEL GIORNO PRECEDENTE LA RACCOLTA  
ORA SOLARE: DALLE 19.00 DEL GIORNO PRECEDENTE LA RACCOLTA  
ENTRO LE ORE 05.00 DEL GIORNO DI RACCOLTA

Per **DISSERVIZI** inerenti la **RACCOLTA RIFIUTI**  
e per la prenotazione **INGOMBRANTI** e **RAEE** chiama

**NUMERO VERDE**  
**800 991 554**

Da lunedì al venerdì dalle 08:00 alle 18:00  
sabato dalle 08:00 alle 13:00



Disegno di: Sofia Tucci - classe 3° A

## L'amicizia

L'amicizia è un fuoco che viene dal cuore,  
è un pensiero simile all'amore,  
profondo, sincero,  
ma più spensierato, con un velo sospeso.

Un amico vero, un amico difeso,  
tienilo stretto, non farlo scappare,  
non troppo però, sennò sarà lui a decider di andare.

Un passo falso, una cosa in eccesso,  
lui ti guarda strano si volta,  
è uno sguardo che a te rimarrà impresso.

Ce la farai a rimetterlo in sesto?  
Se ci riesci però sappi che quell'amico è il più bello che c'è.

Poesia di: Luca Ferrari - classe 3° A

# Settembre 2026



Comune di  
**BISUSCHIO**



**ECONORD**

AGOSTO

1 SA  
2 DO  
3 LU  
4 MA  
5 ME  
6 GI  
7 VE  
8 SA  
9 DO  
10 LU  
11 MA  
12 ME  
13 GI  
14 VE  
15 SA  
16 DO  
17 LU  
18 MA  
19 ME  
20 GI  
21 VE  
22 SA  
23 DO  
24 LU  
25 MA  
26 ME  
27 GI  
28 VE  
29 SA  
30 DO  
31 LU

<b>1</b>	<b>MARTEDÌ</b> Sant'Egidio		
<b>2</b>	<b>MERCOLEDÌ</b> Sant'Elpidio vescovo	<b>CARTA TETRA PAK PLASTICA</b>	
<b>3</b>	<b>GIOVEDÌ</b> S. Gregorio martire		
<b>4</b>	<b>VENERDÌ</b> Santa Rosalia	<b>UMIDO SECCO</b>	☾
<b>5</b>	<b>SABATO</b> S. Vottirino		
<b>6</b>	<b>DOMENICA</b> Sant'Umberto		
<b>7</b>	<b>LUNEDÌ</b> Santa Regina	<b>UMIDO PANNOLINI/PANNOLONI</b>	
<b>8</b>	<b>MARTEDÌ</b> Natività della B. V. Maria	<b>VETRO E METALLI</b>	
<b>9</b>	<b>MERCOLEDÌ</b> S. Sergio Papa	<b>CARTA TETRA PAK PLASTICA</b>	
<b>10</b>	<b>GIOVEDÌ</b> S. Nicola da Tolentino		
<b>11</b>	<b>VENERDÌ</b> Ss. Proto e Giacinto martiri	<b>UMIDO SECCO</b>	IPAZIA STARPARTY A SAINT BARTHÉLEMY Valle d'Aosta
<b>12</b>	<b>SABATO</b> Ss.mo Nome di Maria		IPAZIA STARPARTY A SAINT BARTHÉLEMY Valle d'Aosta
<b>13</b>	<b>DOMENICA</b> S. Giovanni Cristoforo		IPAZIA STARPARTY A SAINT BARTHÉLEMY Valle d'Aosta
<b>14</b>	<b>LUNEDÌ</b> Esaltazione della S. Croce	<b>UMIDO PANNOLINI/PANNOLONI</b>	
<b>15</b>	<b>MARTEDÌ</b> B. V. M. Addolorata		
<b>16</b>	<b>MERCOLEDÌ</b> Ss. Cornelio e Cipriano	<b>CARTA TETRA PAK PLASTICA</b>	

<b>17</b>	<b>GIOVEDÌ</b> S. Roberto Bellarmino		
<b>18</b>	<b>VENERDÌ</b> Santa Sofia martire	<b>UMIDO SECCO</b>	BIBLIOTECA COMUNALE GRUPPO LETTURA Biblioteca ore 17.30
<b>19</b>	<b>SABATO</b> S. Gennaro vescovo		
<b>20</b>	<b>DOMENICA</b> Sant'Eustachio		
<b>21</b>	<b>LUNEDÌ</b> S. Matteo Apostolo ed evang.	<b>UMIDO PANNOLINI/PANNOLONI</b>	
<b>22</b>	<b>MARTEDÌ</b> S. Maurizio martire	<b>VETRO E METALLI</b>	
<b>23</b>	<b>MERCOLEDÌ</b> S. Pio da Petralcina	<b>CARTA TETRA PAK PLASTICA</b>	IPAZIA - OSSERVAZIONE ASTRONOMICA EQUINOZIO D'AUTUNNO - Municipio
<b>24</b>	<b>GIOVEDÌ</b> S. Pacifico prete		
<b>25</b>	<b>VENERDÌ</b> Santa Aurelia	<b>UMIDO SECCO</b>	
<b>26</b>	<b>SABATO</b> Ss. Cosma e Damiano		☉
<b>27</b>	<b>DOMENICA</b> S. Vincenzo de' Paoli		
<b>28</b>	<b>LUNEDÌ</b> S. Venceslao martire	<b>UMIDO PANNOLINI/PANNOLONI</b>	
<b>29</b>	<b>MARTEDÌ</b> Ss. Michele, Gabriele, Raffaele arcan.		
<b>30</b>	<b>MERCOLEDÌ</b> S. Girolamo	<b>CARTA TETRA PAK PLASTICA</b>	

1 GI  
2 VE  
3 SA  
4 DO  
5 LU  
6 MA  
7 ME  
8 GI  
9 VE  
10 SA  
11 DO  
12 LU  
13 MA  
14 ME  
15 GI  
16 VE  
17 SA  
18 DO  
19 LU  
20 MA  
21 ME  
22 GI  
23 VE  
24 SA  
25 DO  
26 LU  
27 MA  
28 ME  
29 GI  
30 VE  
31 SA

OTTOBRE

Promemoria.....



### Orario Esposizione dei rifiuti:

ORA LEGALE: DALLE 22.00 DEL GIORNO PRECEDENTE LA RACCOLTA  
ORA SOLARE: DALLE 19.00 DEL GIORNO PRECEDENTE LA RACCOLTA  
ENTRO LE ORE 05.00 DEL GIORNO DI RACCOLTA

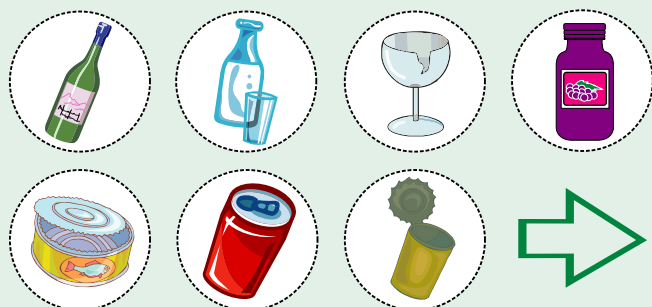
Per **DISSERVIZI** inerenti la **RACCOLTA RIFIUTI**  
e per la prenotazione **INGOMBRANTI E RAEE** chiama

**NUMERO VERDE**  
**800 991 554**

Da lunedì al venerdì dalle 08:00 alle 18:00  
sabato dalle 08:00 alle 13:00



# VETRO E METALLO



## COSA METTERE

Confezioni di vetro, bottiglie, vasetti e barattoli di vetro, bicchieri, vasi e caraffe di vetro.  
Lattine, scatolette, barattoli (es. tonno, caffè, pelati, olio, olive, burro), tappi e coperchi in metallo, bombolette spray vuote (senza simboli di rifiuti pericolosi)



## COME

NEL MASTELLO VERDE FORNITO  
**NON UTILIZZARE  
SACCHETTI IN PLASTICA**



## COSA NON METTERE

Vasetti e contenitori di ceramica  
Cocci di porcellana e cristallo, specchi e vetri termici, lampadine ad incandescenza.

# Ottobre 2026



Comune di  
**BISUSCHIO**



**ECONORD**

SETTEMBRE

1 MA  
2 ME  
3 GI  
4 VE  
5 SA  
6 DO  
7 LU  
8 MA  
9 ME  
10 GI  
11 VE  
12 SA  
13 DO  
14 LU  
15 MA  
16 ME  
17 GI  
18 VE  
19 SA  
20 DO  
21 LU  
22 MA  
23 ME  
24 GI  
25 VE  
26 SA  
27 DO  
28 LU  
29 MA  
30 ME

<b>1</b>	<b>GIOVEDÌ</b> Santa Teresa di Gesù Bambino		
<b>2</b>	<b>VENERDÌ</b> SS. Angeli Custodi	<b>UMIDO SECCO</b>	IPAZIA OTTOBRE SCIENTIFICO Maxi Salone Comunale ore 21.00
<b>3</b>	<b>SABATO</b> S. Gerardo abate, S. Alfonso		☾
<b>4</b>	<b>DOMENICA</b> S. Francesco d'Assisi		
<b>5</b>	<b>LUNEDÌ</b> S. Placido martire	<b>UMIDO PANNOLINI/PANNOLONI</b>	
<b>6</b>	<b>MARTEDÌ</b> S. Bruno di Calabria abate	<b>VETRO E METALLI</b>	
<b>7</b>	<b>MERCOLEDÌ</b> B. V. M. del Rosario	<b>CARTA TETRA PAK PLASTICA</b>	
<b>8</b>	<b>GIOVEDÌ</b> S. Pelagia, S. Reparata		
<b>9</b>	<b>VENERDÌ</b> S. Dionigi	<b>UMIDO SECCO</b>	IPAZIA OTTOBRE SCIENTIFICO Maxi Salone Comunale ore 21.00
<b>10</b>	<b>SABATO</b> S. Daniele vescovo		GRUPPO ALPINI CASTAGNATA ALPINA Municipio ●
<b>11</b>	<b>DOMENICA</b> Maternità di Maria, S. Firmino		GRUPPO ALPINI CASTAGNATA ALPINA Municipio
<b>12</b>	<b>LUNEDÌ</b> S. Serafino	<b>UMIDO PANNOLINI/PANNOLONI</b>	
<b>13</b>	<b>MARTEDÌ</b> Sant'Edoardo re		
<b>14</b>	<b>MERCOLEDÌ</b> S. Callisto I Papa	<b>CARTA TETRA PAK PLASTICA</b>	
<b>15</b>	<b>GIOVEDÌ</b> Santa Teresa d'Avila		
<b>16</b>	<b>VENERDÌ</b> Santa Edvige	<b>UMIDO SECCO</b>	IPAZIA - OTTOBRE SCIENTIFICO Maxi Salone Comunale ore 21.00 BIBLIOTECA COMUNALE - GRUPPO LETTURA Biblioteca ore 17.30

<b>17</b>	<b>SABATO</b> Sant'Ignazio d'Antiochia		
<b>18</b>	<b>DOMENICA</b> S. Luca evangelista		☾
<b>19</b>	<b>LUNEDÌ</b> S. Isacco martire	<b>UMIDO PANNOLINI/PANNOLONI</b>	
<b>20</b>	<b>MARTEDÌ</b> Sant'Irene	<b>VETRO E METALLI</b>	
<b>21</b>	<b>MERCOLEDÌ</b> Sant'Orsola e compagne	<b>CARTA TETRA PAK PLASTICA</b>	
<b>22</b>	<b>GIOVEDÌ</b> S. Donato, S. M. Salomè		
<b>23</b>	<b>VENERDÌ</b> S. Giovanni da Capestrano	<b>UMIDO SECCO</b>	IPAZIA OTTOBRE SCIENTIFICO Maxi Salone Comunale ore 21.00
<b>24</b>	<b>SABATO</b> S. Antonio Maria Claret vescovo		
<b>25</b>	<b>DOMENICA</b> N.S. Gesù Re dell'Universo		PRO LOCO BISUSCHIO FESTA DEI SAPORI Piazza della Chiesa
<b>26</b>	<b>LUNEDÌ</b> Sant'Evaristo Papa	<b>UMIDO PANNOLINI/PANNOLONI</b>	○
<b>27</b>	<b>MARTEDÌ</b> S. Fiorenzo		
<b>28</b>	<b>MERCOLEDÌ</b> SS. Simone e Giuda	<b>CARTA TETRA PAK PLASTICA</b>	
<b>29</b>	<b>GIOVEDÌ</b> S. Ermelinda		
<b>30</b>	<b>VENERDÌ</b> S. Germano vescovo	<b>UMIDO SECCO</b>	IPAZIA OTTOBRE SCIENTIFICO Maxi Salone Comunale ore 21.00
<b>31</b>	<b>SABATO</b> Santa Lucilla		

Promemoria .....

1 DO  
2 LU  
3 MA  
4 ME  
5 GI  
6 VE  
7 SA  
8 DO  
9 LU  
10 MA  
11 ME  
12 GI  
13 VE  
14 SA  
15 DO  
16 LU  
17 MA  
18 ME  
19 GI  
20 VE  
21 SA  
22 DO  
23 LU  
24 MA  
25 ME  
26 GI  
27 VE  
28 SA  
29 DO  
30 LU

NOVEMBRE



### Orario Esposizione dei rifiuti:

ORA LEGALE: DALLE 22.00 DEL GIORNO PRECEDENTE LA RACCOLTA  
ORA SOLARE: DALLE 19.00 DEL GIORNO PRECEDENTE LA RACCOLTA  
ENTRO LE ORE 05.00 DEL GIORNO DI RACCOLTA

Per **DISSERVIZI** inerenti la **RACCOLTA RIFIUTI**  
e per la prenotazione **INGOMBRANTI** e **RAEE** chiama



Da lunedì al venerdì dalle 08:00 alle 18:00  
sabato dalle 08:00 alle 13:00



Disegno di: Samuele Meli - classe 3° B

## L'amicizia

Un amico è un dono  
ti è vicino se stai giù  
e ti fa sorridere di più.

Ti ascolta senza giudicare,  
sa quando è il momento di parlare,  
o semplicemente restare.

Poesia di: Aurora Carcione - classe 3° B

# Novembre 2026



Comune di  
**BISUSCHIO**



**ECONORD**

OTTOBRE

1 GI  
2 VE  
3 SA  
4 DO  
5 LU  
6 MA  
7 ME  
8 GI  
9 VE  
10 SA  
11 DO  
12 LU  
13 MA  
14 ME  
15 GI  
16 VE  
17 SA  
18 DO  
19 LU  
20 MA  
21 ME  
22 GI  
23 VE  
24 SA  
25 DO  
26 LU  
27 MA  
28 ME  
29 GI  
30 VE  
31 SA

<b>1</b>	<b>DOMENICA</b> Tutti i santi	COMUNE - PARROCCHIA S. GIORGIO MARTIRE COMMEMORAZIONE DEFUNTI Chiesa Parrocchiale, Municipio
<b>2</b>	<b>LUNEDÌ</b> Commemorazione dei defunti	<b>UMIDO</b> <b>PANNOLINI/PANNOLONI</b>
<b>3</b>	<b>MARTEDÌ</b> Santa Silvia	<b>VETRO E METALLI</b>
<b>4</b>	<b>MERCOLEDÌ</b> S. Carlo Borromeo	<b>CARTA TETRA PAK</b> <b>PLASTICA</b>
<b>5</b>	<b>GIOVEDÌ</b> S. Zaccaria profeta	
<b>6</b>	<b>VENERDÌ</b> S. Leonardo	<b>UMIDO</b> <b>SECCO</b> M42 CONFERENZA SCIENTIFICA Maxi Salone Comunale ore 21.00
<b>7</b>	<b>SABATO</b> Sant'Ernesto	
<b>8</b>	<b>DOMENICA</b> S. Goffredo vescovo	
<b>9</b>	<b>LUNEDÌ</b> Sant'Oreste	<b>UMIDO</b> <b>PANNOLINI/PANNOLONI</b>
<b>10</b>	<b>MARTEDÌ</b> S. Leone Magno	
<b>11</b>	<b>MERCOLEDÌ</b> S. Martino	<b>CARTA TETRA PAK</b> <b>PLASTICA</b>
<b>12</b>	<b>GIOVEDÌ</b> S. Renato	
<b>13</b>	<b>VENERDÌ</b> S. Diego confessore	<b>UMIDO</b> <b>SECCO</b> M42 CONFERENZA SCIENTIFICA Maxi Salone Comunale ore 21.00
<b>14</b>	<b>SABATO</b> S. Giocondo vescovo	
<b>15</b>	<b>DOMENICA</b> I° Domenica di Avvento	
<b>16</b>	<b>LUNEDÌ</b> S. Margherita di Scozia	<b>UMIDO</b> <b>PANNOLINI/PANNOLONI</b>

<b>17</b>	<b>MARTEDÌ</b> Santa Elisabetta di Ungheria	<b>VETRO E METALLI</b>
<b>18</b>	<b>MERCOLEDÌ</b> Sant'Oddone	<b>CARTA TETRA PAK</b> <b>PLASTICA</b>
<b>19</b>	<b>GIOVEDÌ</b> S. Fausto	
<b>20</b>	<b>VENERDÌ</b> S. Felice di Valois, Sant'Ottavio	<b>UMIDO</b> <b>SECCO</b> M42 - CONFERENZA SCIENTIFICA Maxi Salone Comunale ore 21.00 BIBLIOTECA COMUNALE - GRUPPO LETTURA Biblioteca ore 17.30
<b>21</b>	<b>SABATO</b> Presentazione di M. V.	GAM ASSEMBLEA SOCI Maxi Salone Comunale ore 21.00
<b>22</b>	<b>DOMENICA</b> II° Domenica di Avvento	
<b>23</b>	<b>LUNEDÌ</b> S. Clemente I Papa	<b>UMIDO</b> <b>PANNOLINI/PANNOLONI</b>
<b>24</b>	<b>MARTEDÌ</b> S. Giovanni della Croce	
<b>25</b>	<b>MERCOLEDÌ</b> Santa Caterina di Alessandria	<b>CARTA TETRA PAK</b> <b>PLASTICA</b>
<b>26</b>	<b>GIOVEDÌ</b> S. Corrado vescovo	
<b>27</b>	<b>VENERDÌ</b> S. Virgilio	<b>UMIDO</b> <b>SECCO</b> M42 CONFERENZA SCIENTIFICA Maxi Salone Comunale ore 21.00
<b>28</b>	<b>SABATO</b> Santa Livia, S. Demetrio	
<b>29</b>	<b>DOMENICA</b> III° Domenica di Avvento	
<b>30</b>	<b>LUNEDÌ</b> Sant'Andrea apostolo	<b>UMIDO</b> <b>PANNOLINI/PANNOLONI</b>

Promemoria

1 MA  
2 ME  
3 GI  
4 VE  
5 SA  
6 DO  
7 LU  
8 MA  
9 ME  
10 GI  
11 VE  
12 SA  
13 DO  
14 LU  
15 MA  
16 ME  
17 GI  
18 VE  
19 SA  
20 DO  
21 LU  
22 MA  
23 ME  
24 GI  
25 VE  
26 SA  
27 DO  
28 LU  
29 MA  
30 ME  
31 GI

DICEMBRE



### Orario Esposizione dei rifiuti:

ORA LEGALE: DALLE 22.00 DEL GIORNO PRECEDENTE LA RACCOLTA  
ORA SOLARE: DALLE 19.00 DEL GIORNO PRECEDENTE LA RACCOLTA  
ENTRO LE ORE 05.00 DEL GIORNO DI RACCOLTA

Per **DISSERVIZI** inerenti la **RACCOLTA RIFIUTI**  
e per la prenotazione **INGOMBRANTI** e **RAEE** chiama

**NUMERO VERDE**  
**800 991 554**

Da lunedì al venerdì dalle 08:00 alle 18:00  
sabato dalle 08:00 alle 13:00



L'Amministrazione Comunale  
augura a tutti i cittadini  
*Buon Natale*  
e Felice 2027

# Dicembre 2026



Comune di  
**BISUSCHIO**



NOVEMBRE

1 DO  
2 LU  
3 MA  
4 ME  
5 GI  
6 VE  
7 SA  
8 DO  
9 LU  
10 MA  
11 ME  
12 GI  
13 VE  
14 SA  
15 DO  
16 LU  
17 MA  
18 ME  
19 GI  
20 VE  
21 SA  
22 DO  
23 LU  
24 MA  
25 ME  
26 GI  
27 VE  
28 SA  
29 DO  
30 LU

<b>1</b>	<b>MARTEDÌ</b> S. Eligio	<b>VETRO E METALLI</b>	☾
<b>2</b>	<b>MERCOLEDÌ</b> Santa Bibiana	<b>CARTA TETRA PAK PLASTICA</b>	
<b>3</b>	<b>GIOVEDÌ</b> S. Francesco Saverio		
<b>4</b>	<b>VENERDÌ</b> Santa Barbara	<b>UMIDO SECCO</b>	
<b>5</b>	<b>SABATO</b> S. Dalmazio	CORPO MUSICALE VALCERESIO CONCERTO DI GALA Teatro S. Giorgio	
<b>6</b>	<b>DOMENICA</b> IV° Domenica di Avvento	PRO LOCO BISUSCHIO NATALE A BISUSCHIO Piazza della Chiesa	
<b>7</b>	<b>LUNEDÌ</b> Sant' Ambrogio vescovo	<b>UMIDO PANNOLINI/PANNOLONI</b>	
<b>8</b>	<b>MARTEDÌ</b> Immacolata Concezione		
<b>9</b>	<b>MERCOLEDÌ</b> S. Siro	<b>CARTA TETRA PAK PLASTICA</b>	☾
<b>10</b>	<b>GIOVEDÌ</b> N.S. Di Loreto		
<b>11</b>	<b>VENERDÌ</b> S. Damaso I Papa	<b>UMIDO SECCO</b>	
<b>12</b>	<b>SABATO</b> Santa Giovanna		
<b>13</b>	<b>DOMENICA</b> V° Domenica di Avvento	GRUPPO ALPINI GIORNATA DELLA SOLIDARIETÀ Sede Gruppo Alpini	
<b>14</b>	<b>LUNEDÌ</b> S. Giovanni della Croce	<b>UMIDO PANNOLINI/PANNOLONI</b>	
<b>15</b>	<b>MARTEDÌ</b> S. Valeriano	<b>VETRO E METALLI</b>	
<b>16</b>	<b>MERCOLEDÌ</b> Santa Adelaide	<b>CARTA TETRA PAK PLASTICA</b>	

<b>17</b>	<b>GIOVEDÌ</b> S. Lazzaro		☾
<b>18</b>	<b>VENERDÌ</b> S. Graziano vescovo	<b>UMIDO SECCO</b>	BIBLIOTECA COMUNALE GRUPPO LETTURA Biblioteca ore 17.30
<b>19</b>	<b>SABATO</b> S. Dario, Santa Fausta		
<b>20</b>	<b>DOMENICA</b> Divina Maternità della B.V.M.		
<b>21</b>	<b>LUNEDÌ</b> S. Pietro Canisio	<b>UMIDO PANNOLINI/PANNOLONI</b>	IPAZIA - MANIFESTAZIONE ASTRONOMICA SOLSTIZIO D'INVERNO
<b>22</b>	<b>MARTEDÌ</b> S. Flaviano		
<b>23</b>	<b>MERCOLEDÌ</b> S. Giovanni di Kenty	<b>CARTA TETRA PAK PLASTICA</b>	
<b>24</b>	<b>GIOVEDÌ</b> Santa Irma		PRO LOCO SCAMBIO DI AUGURI Piazza della Chiesa ore 24.00
<b>25</b>	<b>VENERDÌ</b> Natale del Signore	<b>SOSPESO</b>	
<b>26</b>	<b>SABATO</b> S. Stefano - Sacra Famiglia	<b>UMIDO SECCO</b>	
<b>27</b>	<b>DOMENICA</b> S. Giovanni Evangelista		
<b>28</b>	<b>LUNEDÌ</b> Ss. Innocenti martiri	<b>UMIDO PANNOLINI/PANNOLONI</b>	
<b>29</b>	<b>MARTEDÌ</b> S. Tommaso Becket	<b>VETRO E METALLI</b>	
<b>30</b>	<b>MERCOLEDÌ</b> Sant' Eugenio vescovo	<b>CARTA TETRA PAK PLASTICA</b>	☾
<b>31</b>	<b>GIOVEDÌ</b> S. Silvestro Papa		

Promemoria .....

1 VE  
2 SA  
3 DO  
4 LU  
5 MA  
6 ME  
7 GI  
8 VE  
9 SA  
10 DO  
11 LU  
12 MA  
13 ME  
14 GI  
15 VE  
16 SA  
17 DO  
18 LU  
19 MA  
20 ME  
21 GI  
22 VE  
23 SA  
24 DO  
25 LU  
26 MA  
27 ME  
28 GI  
29 VE  
30 SA  
31 DO

GENNAIO  
2027



## Orario Esposizione dei rifiuti:

ORA LEGALE: DALLE 22.00 DEL GIORNO PRECEDENTE LA RACCOLTA  
ORA SOLARE: DALLE 19.00 DEL GIORNO PRECEDENTE LA RACCOLTA  
ENTRO LE ORE 05.00 DEL GIORNO DI RACCOLTA

Per **DISSERVIZI** inerenti la **RACCOLTA RIFIUTI**  
e per la prenotazione **INGOMBRANTI** e **RAEE** chiama



Da lunedì al venerdì dalle 08:00 alle 18:00  
sabato dalle 08:00 alle 13:00

# CENTRO DI RACCOLTA

## di via della Repubblica, 90

### ORARIO INVERNALE dal 1 Settembre al 28 Febbraio

LUNEDI'	15,00 / 17,00	TUTTE LE UTENZE
MARTEDI'	09,00 / 12,30	TUTTE LE UTENZE
MERCOLEDI'	15,00 / 17,00	TUTTE LE UTENZE
GIOVEDI'	<b>CHIUSO</b>	
VENERDI'	<b>CHIUSO</b>	
SABATO	09,00 / 12,30	TUTTE LE UTENZE
SABATO	14,00 / 17,00	
DOMENICA	<b>CHIUSO</b>	

### ORARIO ESTIVO dal 1 Marzo al 31 Agosto

LUNEDI'	15,00 / 17,30	TUTTE LE UTENZE
MARTEDI'	09,00 / 12,30	TUTTE LE UTENZE
MERCOLEDI'	15,00 / 17,30	TUTTE LE UTENZE
GIOVEDI'	<b>CHIUSO</b>	
VENERDI'	<b>CHIUSO</b>	
SABATO	09,00 / 12,30	TUTTE LE UTENZE
SABATO	15,00 / 18,00	
DOMENICA	09,00 / 12,30	UTENZE DOMESTICHE

**IL CENTRO DI RACCOLTA RIMANE CHIUSO NEI GIORNI FESTIVI**

#### MODALITA' DI ACCESSO

**UTENZE DOMESTICHE** MUNITE DI CARTA REGIONALE/NAZIONALE DEI SERVIZI (C.R.S. / C.N.S.)  
**UTENZE NON DOMESTICHE** CHE SVOLGONO ATTIVITA' COMMERCIALI, DIREZIONALI, ARTIGIANALI,  
 MUNITE DI APPOSITA TESSERA RILASCIATA DAL COMUNE.

#### RIFIUTI CONFERIBILI PER UTENZE DOMESTICHE

SCARTI VEGETALI, CARTA E CARTONE, PLASTICA, IMBALLAGGI IN VETRO, FERRO E ACCIAIO, ALLUMINIO, METALLI, LEGNO, RIFIUTI INGOMBRANTI, RIFIUTI INERTI, PNEUMATICI FUORI USO, R.A.E.E. (RAGGRUPPAMENTI R1, R2, R3, R4, R5), PILE STILO, BATTERIE ESAUSTE, FARMACI SCADUTI, CARTUCCE TONER, VERNICI, CONTENITORI ETICHETTATI Te/of, OLI E GRASSI VEGETALI, OLI MOTORE.

#### RIFIUTI CONFERIBILI PER UTENZE NON DOMESTICHE

CARTA E CARTONE, IMBALLAGGI IN VETRO, METALLI, LEGNO, RIFIUTI INGOMBRANTI.

## UTILIZZA CORRETTAMENTE I CESTINI STRADALI



### NON GETTARE I TUOI RIFIUTI DOMESTICI



NEI CESTINI STRADALI VANNO GETTATI **SOLO** RIFIUTI DI PICCOLE DIMENSIONI PRODOTTI DURANTE IL PASSEGGIO COME: CARTA DI BRIOCHE, CARTA DI CARMELLE, FAZZOLETTINI, CHEWINGUM, ECC...

## NUMERO UNICO di EMERGENZA 112

**Emergenza Sanitaria - Carabinieri - Polizia di Stato - Vigili del Fuoco**

GUARDIA MEDICA - Tel 0332.917073

C.R.I. - Tel 0332.471899 / 472748 / 477413

S.O.S. - Tel 0332.917666



Comune di  
**BISUSCHIO**

Via Mazzini, 14 - 21050 Bisuschio (VA) - Tel. 0332.470154

mail: segreteria@comune.bisuschio.va.it - pec: comune.bisuschio@pec.regione.lombardia.it

**www.comune.bisuschio.va.it**