

GUIDA ALLA CORRETTA SEPARAZIONE DEI RIFIUTI NEL COMUNE DI **Massalengo**



LA BUONA RACCOLTA DIFFERENZIATA



Sostenibile Quotidiano

Massalengo

ORA È SOCIO DI CEM AMBIENTE

**Il nuovo servizio di raccolta rifiuti
e di spazzamento delle strade inizierà il**

1° FEBBRAIO 2026

I NUOVI CONTATTI



Numero Verde

800-342-266

www.cemambiente.it

WEB APP CEM FACILE



CEM Ambiente Spa, azienda a totale capitale pubblico,
gestisce i servizi di igiene urbana per i Comuni soci.

Ne fanno parte, oltre alla Provincia di Monza e Brianza,
77 Comuni delle Province di Monza e Brianza, di Milano,
di Pavia e di Lodi, per un totale di circa 700 mila
abitanti e circa 23 mila utenze non domestiche servite.



Sostenibile Quotidiano

Perché fare la raccolta differenziata?

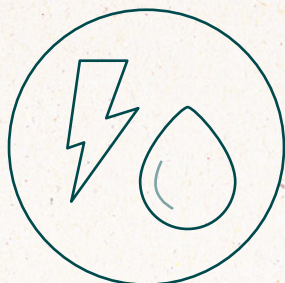
LA QUALITÀ OLTRE LA QUANTITÀ

La raccolta differenziata dei rifiuti è un **dovere di ogni cittadino responsabile** ma è anche un obbligo previsto per legge (D. lgs. 152/2006 e successive modifiche).

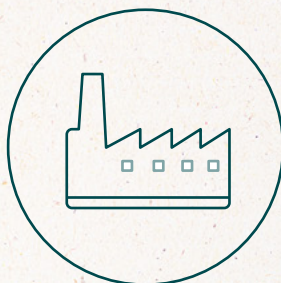
I **benefici** che derivano dalla raccolta differenziata sono molteplici e riguardano ambiti diversi. **Eccone alcuni:**



I rifiuti raccolti in modo differenziato e portati a riciclo **tornano materie "prime"** pronte per essere **lavorate e riutilizzate**



Il ciclo virtuoso dei rifiuti consente **un impiego più efficiente delle risorse** intese come energia e acqua



Raccogliere bene i rifiuti domestici consente di **ridurre la quantità che viene portata a termovalorizzazione**



Per tutti questi motivi, fare della raccolta differenziata una buona abitudine quotidiana è un dovere di ogni cittadino. Senza dimenticare che, ormai, non si tratta più solo di quantità di rifiuti recuperati ma anche e soprattutto di qualità.

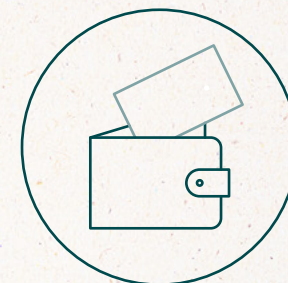
Ecco perché fare attenzione, quando dividiamo i rifiuti.



Il rispetto delle regole sulla raccolta si traduce anche in una **riduzione delle emissioni di gas a effetto serra**



I comuni che raccolgono di più e meglio vengono premiati dai vari Consorzi anche con **incentivi economici**



Grazie ad una buona raccolta differenziata, è anche possibile **contenere il costo complessivo** del servizio rifiuti

Cosa cambia con CEM

SECCO

COSA

Nel Secco vanno raccolti i rifiuti che non possono essere conferiti nelle altre raccolte differenziate

COME?

Conferire i rifiuti nei sacchetti **rossi semi trasparenti** ed esporli nei giorni indicati dal calendario. **Non verranno più accettati conferimenti in sacchi gialli**



MULTIPAK

COSA

Nel nuova raccolta Multipak vanno raccolti imballaggi in:

- > **PLASTICA**
- > **METALLO** (lattine, scatolette...)
- > **TETRA PAK®** (cartone latte, succhi...)

COME?

Conferire i rifiuti nei **sacchetti semi trasparenti gialli** ed esporli nei giorni indicati dal calendario. **Non verranno più accettati conferimenti in sacchi grigi**



VETRO

COSA

Nel Vetro vanno raccolti bottiglie e vasetti in vetro completamente svuotati del contenuto
ATTENZIONE: non vanno più inseriti gli imballaggi metallici (lattine, scatolette...)

COME?

Questa raccolta verrà effettuata con il servizio **porta a porta settimanale**. Conferire il vetro in bidoni verdi (UNI EN840) ed esporli nei giorni indicati dal calendario



CARTA

COSA

Nella Carta vanno raccolti giornali, riviste, sacchetti e piccoli imballaggi di cartone
ATTENZIONE: non vanno più inseriti i contenitori per bevande tipo Tetra Pak® (cartonlatte, succhi...)

COME?

Conferire i rifiuti di carta in secchi o bidoni carrellati bianchi (UNI EN840), scatole di cartone o sacchi di carta a perdere o pacchi legati ed esporli nei giorni indicati dal calendario



VERDE

COSA

Nel Verde vanno raccolti sfalci d'erba, patate, foglie e piante dell'orto

COME?

Questa raccolta verrà effettuata con il servizio **porta a porta settimanale (non più quindicinale)**. Conferire i rifiuti "verdi" in bidoni carrellati verdi (UNI EN840) ed esporli nei giorni indicati dal calendario. **I rifiuti esposti in altri contenitori non saranno più raccolti**



NUOVI CANALI DI CONTATTO

Il nuovo Numero Verde gratuito da utilizzare è

Numero Verde
800-342-266

DA LUNEDÌ A VENERDÌ:
dalle ore 9 alle 12.30
e dalle 14.30 alle 17.00
SABATO: dalle ore 9 alle 12

I Siti Web

da consultare è **www.cemambiente.it** dove è anche possibile trovare le informazioni relative al servizio e come raccogliere tutti i tipi di rifiuti, consultando la sezione **DOVE LO BUTTO?** **www.eventicem.it** per gli eventi e le campagne

Scaricate gratuitamente e consultate la nuova

WEB APP CEM FACILE
www.cemfacile.it/cemfacile

Il portale con tutte le informazioni per i cittadini.



info@cemambiente.it




SECCO

Indifferenziato

L'indifferenziato, o secco, è quella parte di rifiuto che non può essere destinato alla raccolta differenziata e che viene smaltito con la termovalorizzazione. L'obiettivo è rendere la quantità di secco sempre più ridotta. Per questo è necessario fare molta attenzione a quello che buttiamo in pattumiera.

SI ✓
Inserire:

- SPAZZOLINI
- RASOI USA E GETTA
- PANNOLINI
- ASSORBENTI
- SACCHI PER ASPIRAPOLVERE
- LETTIERE PER ANIMALI
- CAPSULE DEL CAFFÈ IN PLASTICA
- RADIOGRAFIE
- POSATE IN PLASTICA
- CD/DVD
- COLLANT
- CARTA PER ALIMENTI
- CARTA FORNO
- SCONTRINI

NO ✗
Non inserire:

- IMBALLAGGI IN VETRO
- LATTINE E PLASTICA
- TETRA PAK
- CARTA E CARTONE
- UMIDO

Per questi rifiuti utilizzare le specifiche raccolte differenziate.

COME?

Raccolta **in sacchi di plastica rossi semi trasparenti**, da esporre a terra.

Non verranno più accettati conferimenti in sacchi gialli.


UMIDO

Umido

Il recupero del rifiuto organico segue il ciclo della natura: può essere autosmaltito attraverso il compostaggio domestico o raccolto e portato negli impianti che lo trasformeranno in ottimo compost. Può anche essere usato per la produzione di energia alternativa (biogas).

SI ✓
Inserire:

- MATERIALE ORGANICO
- SCARTI E AVANZI DI CIBO
- ALIMENTI AVARIATI
- FONDI DI CAFFÈ E CAPSULE IN CARTA
- FILTRI DI TÈ
- GUSCI D'UOVO, DI FRUTTA SECCA E DI MOLLUSCHI
- FIORI E PIANTE RECISE DI PICCOLE DIMENSIONI
- TAPPI IN SUGHERO
- TOVAGLIOLI E CARTA ASSORBENTE BIANCHI
- STOVIGLIE E PRODOTTI BIODEGRADABILI E COMPOSTABILI
- CENERE DEI CAMINETTI

NO ✗
Non inserire:

Rifiuti non bio-degradabili come

- SACCHETTI IN PLASTICA
- PANNOLINI
- ALLUMINIO
- POTATURE E SFALCI D'ERBA (che vanno portati nel proprio Centro di Raccolta oppure raccolti a domicilio tra marzo e novembre)

COME?

RACCOLTA IN SECCHI CON COPERCHIO E MANICO O BIDONI CARRELLATI MARRONI (A NORMA UNI EN 840).

Utilizzare solo sacchetti in Mater-bi e non in plastica.



Multipak

Nel Multipak vanno raccolti insieme, gli imballaggi in **PLASTICA** (flaconi, vaschette, tubetti...), **METALLO** (lattine, scatolette e barattoli in latta...) e **CARTONI PER BEVANDE** (tipo Tetra Pak come il cartone del latte, succhi...). Questi rifiuti vengono poi trattati e riutilizzati come materia seconda per produrre nuovi oggetti.

SI

CONFEZIONI, BUSTE, SACCHETTI, VASCHETTE E VASSOI IN PLASTICA O ALLUMINIO PER:

- ALIMENTI - SURGELATI - ABITI - GIARDINAGGIO

BOTTIGLIE IN PLASTICA, LATTINE, BARATTOLI, FLACONI PER:

- LIQUIDI - OLIO - BEVANDE - LATTE - SUCCHI - YOGURT
- CIBO PER ANIMALI
- SAPONI - DETERSIVI - DEODORANTI SPRAY

E POI...

TUBETTI DENTIFRICIO E CREME - BLISTER VUOTI DI MEDICINALI - BLISTER VUOTI DI BATTERIE - BLISTER VUOTI DI CANCELLERIA - PORTAUOVA IN PLASTICA - IMBALLAGGI IN POLISTIROLO PICCOLI - CONTENITORI PE, PET, PVC, PP, PS, ABS - PELLICOLE PLASTICA/ALLUMINIO - PIATTI E BICCHIERI IN PLASTICA - BOLLE D'ARIA E CHIPS DA IMBALLAGGIO - RETI PER FRUTTA E VERDURA - GRUCCE IN PLASTICA/METALLO - CAPSULE DEL CAFFÈ IN ALLUMINIO - VASI IN PLASTICA - TAPPI IN METALLO

NO

Non inserire:

- BOMBOLETTE PER GASARE L'ACQUA
- CONTENITORI PER VERNICI E SOLVENTI ETICHETTATI T/F
- POLISTIROLO E CELLOPHANE DI GRANDI DIMENSIONI O IN GRANDI QUANTITÀ
- TONER
- BATTERIE

Questi rifiuti vanno portati nel proprio Centro di Raccolta o Piattaforma Ecologica.

Ecco altri esempi di rifiuti che **NON VANNO** nel sacco Multipak:



VESTITI, SCARPE, CIABATTE, TESSUTI



SECCHI E BACINELLE



UTENSILI DA CUCINA E STRUMENTI IN ALLUMINIO E PLASTICA



SACCHI CON RIFIUTI MISTI



GIOCATTOLI E BIGIOTTERIA IN PLASTICA



CARTA E CARTONE



CIBO



MASCHERINE

SPECIALE POLIACCOPPIATI



I poliaccoppiati sono imballi formati da più materiali a strati (ad esempio i **Cartoni per bevande** come il **Tetra Pak®**), e vanno conferiti nel sacco giallo **Multipak**, ad eccezione di alcuni imballi in accoppiato che riportano in modo chiaro l'indicazione di essere conferiti con la **Carta** (ad esempio alcuni barattoli di patatine o di brodo vegetale).

COME?

RACCOLTA IN SACCHI SEMI-TRASPARENTI GIALLI DA ESPORRE A TERRA



VETRO

Vetro

Il vetro raccolto può essere riciclato all'infinito per creare nuovi contenitori e nuove forme. È molto importante fare attenzione a non mischiarlo a oggetti e materiali di natura diversa, come ceramica, vetroceramica, cristallo e pyrex. **RICORDATI di non inserire più le LATTINE DI METALLO**

SI ✓

Inserire:

- VETRO BIANCO
- VETRO COLORATO
- BOTTIGLIE IN VETRO
- VASETTI IN VETRO

Svuotare tutti questi rifiuti dal loro contenuto.

NO ✗

Non inserire:

- TAPPI IN ALLUMINIO (vanno nel Multipak)
- TAZZE
- PIATTI
- VASI IN CERAMICA
- PORCELLANA
- TERRACOTTA
- LAMPADE AL NEON
- LAMPADINE
- LASTRE IN VETRO

Questi rifiuti vanno portati nel proprio Centro di Raccolta o Piattaforma Ecologica. Non inserire lattine e imballaggi in metallo!

COME? ?

RACCOLTA IN SECCHI CON COPERCHIO E MANICO O BIDONI CARRELLATI VERDI (A NORMA UNI EN 840)

Non inserire sacchetti o borse di plastica!



CARTA

Carta e cartone

Tutta la carta e il cartone recuperati diventano nuove tipologie di carta e cartoni riciclati.

Il riciclo della carta può essere ripetuto tra le 5 e le 7 volte. Per ottimizzare la raccolta è meglio appiattire le scatole per ridurre il volume.

RICORDATI di non inserire più i CARTONI PER BEVANDE tipo i contenitori in TETRA PAK®

SI ✓

Inserire:

- GIORNALI
- RIVISTE
- FOGLI E QUADERNI
- SACCHETTI IN CARTA
- LIBRI
- CARTONCINI
- CARTONI DELLA PIZZA (SENZA AVANZI!)
- PICCOLI IMBALLAGGI DI CARTONE RIDOTTI DI VOLUME
- CARTA ASCIUGAMANI IN PURA CELLULOSA
- BIGLIETTI BUS/TRENO

NO ✗

Non inserire:

- **CARTONI PER BEVANDE TIPO IL TETRA PAK®** (vanno nel Multipak)
- SCONTRINI
- CARTA PER ALIMENTI
- CARTA FORNO (che vanno conferiti nel sacco della raccolta indifferenziata o secco)

COME? ?

RACCOLTA IN SECCHI CON COPERCHIO E MANICO O BIDONI CARRELLATI BIANCHI (A NORMA UNI EN 840) O IN SACCHI DI CARTA, CARTONI A PERDERE O PACCHI LEGATI (MAX 20KG).

Non utilizzare assolutamente sacchetti in plastica.

RACCOLTA PORTA A PORTA



VERDE

Verde

Il verde raccolto è un rifiuto molto prezioso, viene portato all'impianto di compostaggio e trasformato in compost, utile per fertilizzare e pacciamare giardini e coltivi.

La frequenza di raccolta del VERDE a domicilio da MARZO a NOVEMBRE diventa settimanale.

SI

Inserire:

- SFALCI D'ERBA
- POTATURE
- FOGLIE
- PIANTE DELL'ORTO

NO

Non inserire rifiuti diversi come:

- PLASTICA
- METALLO
- SASSI
- TERRA
- RAMI DI GRANDE DIAMETRO

COME?

RACCOLTA A DOMICILIO SOLO IN BIDONI CARRELLATI VERDI
(A NORMA UNI EN 840)
O IN FASCINE (MAX 20KG)

I rifiuti esposti in altri contenitori non saranno più raccolti.

Se le potature sono voluminose rispetto al bidone si possono esporre in fascine (massimo 4).
Le fascine del peso massimo di 20 kg cad.

RACCOLTA A BORDO STRADA



INGOMBRANTI

Ingombranti

Per il ritiro dei rifiuti ingombranti i cittadini possono fissare un appuntamento chiamando il numero verde gratuito:

Numero Verde
800-342-266

COME?

I rifiuti vanno esposti a bordo strada nel giorno stabilito e nella quantità massima di 3 metri cubi.

PER OGNI TIPO DI RACCOLTA

Non conformità del rifiuto



Se il rifiuto esposto non è corretto, viene applicato l'adesivo di non conformità e i rifiuti non vengono ritirati dall'operatore.

ATTENZIONE: in caso di non conformità il rifiuto dovrà essere ritirato ed esposto correttamente la settimana successiva.

GLI ERRORI PIÙ FREQUENTI

CONTENUTO NON CONFORME: quando il contenuto del sacchetto o bidone non è corretto

CONTENITORE O SACCO NON CONFORME: quando si sbaglia a usare il tipo di raccoglitore dei rifiuti

GIORNO DI ESPOSIZIONE ERRATO: quando si espone il rifiuto in un giorno diverso da quello previsto dal calendario

CENTRO DI RACCOLTA



Il **Centro di Raccolta** è un'area attrezzata e custodita dove i cittadini possono portare i **rifiuti che non vengono raccolti attraverso il servizio porta a porta**.

DOVE

Strada Vecchia Provinciale 187

QUANDO

Orario Estivo (Ora Legale)

Lunedì 14.00-18.00

Mercoledì 14.00-18.00

Sabato 9.00-12.00 - 14.00-18.00

Orario Invernale (Ora Solare)

Lunedì 14.00-17.00

Mercoledì 14.00-17.00

Sabato 9.00-12.00 - 14.00-17.00

COME

Possono conferire solo cittadini residenti. **Le utenze non domestiche possono conferire solo i rifiuti urbani prodotti presso la propria attività.**

COSA

INGOMBRANTI - SCARTI VEGETALI DI GIARDINAGGIO - LEGNO - ROTTAME FERROSO - CARTA E CARTONE - POLISTIROLO INGOMBRANTE - PLASTICHE DURE - MACERIE E INERTI - VETRO IN LASTRE - IMBALLAGGI IN VETRO - RAEE (ELETTRODOMESTICI, TV E MONITOR, LAMPADE E LAMPADINE), VERNICI, BOMBOLETTE SPRAY, TONER PER STAMPANTI, OLI E GRASSI VEGETALI E ANIMALI, OLI LUBRIFICANTI, BATTERIE E PILE, FARMACI SCADUTI

ATTENZIONE!

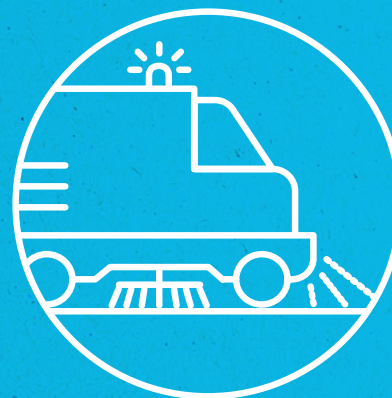
IL CENTRO DI RACCOLTA
RESTERÀ CHIUSO NELLA
PRIMA SETTIMANA
DI FEBBRAIO 2026
PER CONSENTIRE LE
OPERAZIONI DI CAMBIO
GESTIONE E RIAPRIRÀ
LUNEDÌ 9 FEBBRAIO 2026

PILE E FARMACI SCADUTI E OLI ESAUSTI



Pile e farmaci scaduti e oli alimentari esausti continuano ad essere raccolti anche presso i contenitori appositi presenti sul territorio.

PULIZIA NEI COMUNI



Spazzamento stradale

NUOVI GIORNI DI SPAZZAMENTO

Frazione Motta Vigana > Lunedì (confermato)
Massalengo capoluogo > Giovedì (novità)

A febbraio 2026 partirà il nuovo servizio di pulizia meccanizzata delle strade. CEM Ambiente, infatti, si occupa anche della **pulizia** nei suoi Comuni con il **servizio di spazzamento delle strade**.

Grazie a questa attività, le terre raccolte durante la pulizia delle vie cittadine vengono portate all'impianto di trattamento di Liscate (MI) dove una gran parte dei materiali raccolti, circa il **92%** (dato 2024), **torna ad essere utilizzabile**, per lo più come ghiaia che viene impiegata in edilizia.

Lo spazzamento delle strade è un servizio che viene svolto da CEM Ambiente attraverso l'utilizzo di **mezzi sempre più ecologici e sostenibili**: i **soffiatori elettrici a ridotto impatto acustico e ambientale** e le nuove **spazzatrici aspiranti Euro6**.

Fai la cosa giusta

ALCUNE REGOLE DA RICORDARE



Segui tutte le indicazioni del Calendario **per fare una corretta raccolta differenziata.**



Dividi bene i rifiuti prima di portarli al **Centro Raccolta.**



Rispetta le **regole del Centro Raccolta:** non rovistare o prelevare materiale.



Rispetta i divieti di sosta per il **lavaggio delle strade.**



Usa i **cestini stradali** solo per piccoli rifiuti.



Non abbandonare nulla per **strada.** Le discariche abusive sono un costo per la comunità.



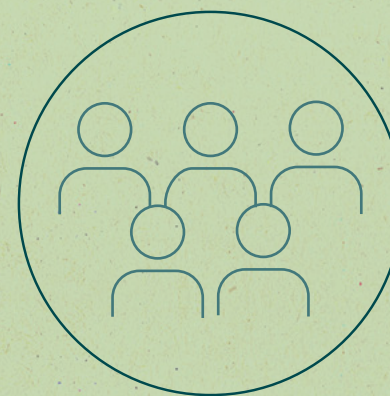
Non gettare per terra mozziconi, cicche, cartacce, lattine o altri piccoli rifiuti.



Pulisci sempre con l'apposita attrezzatura quando il **cane sporca.**

Informati

ASSEMBLEE PUBBLICHE



DOVE E QUANDO

PRESSO IL MUNICIPIO DI MASSALENGO
GIOVEDÌ 15 GENNAIO ORE 21.00

PRESSO SEDE PRO LOCO - ORATORIO DON BOSCO
VIA TURATI - MOTTA VIGANA
GIOVEDÌ 22 GENNAIO ORE 21.00

PER LE UTENZE DOMESTICHE E NON DOMESTICHE

I CONTATTI CEM



www.cemambiente.it

WEB APP CEM FACILE

www.cemambiente.it/cemfacile



Sostenibile Quotidiano