

<b>ART.19 Norme tecniche del Piano Regolatore Cimiteriale (VARIANTE)</b>
--

<b>ART.19 – Nuove tombe fuori terra “i6-i7”</b>
---

Sono aree destinate alla realizzazione di nuove tombe di famiglia fuori terra per l’assegnazione in concessione, secondo lo schema grafico di cui all’appendice I delle presenti Norme Tecniche.
--

# *Variante art.19 Norme Tecniche Piano Regolatore Cimiteriale*

maggio 2025

APPENDICE

I

## NORME TECNICHE (variante)



IL TECNICO COMUNALE  
Arch. Luigi Del Prete

*Luigi Del Prete*

LEGENDA

SEPOLTURE

- T01

TOMBE DI FAMIGLIA da "T01" a "T10"
- L01

BLOCCHI LOCULI da "L01" a "L24"
- O01

BLOCCO OSSARI "O01"
- ai

AREE INUMAZIONE "ai"

- AREA non edificata
- TOMBA DI FAMIGLIA "T07" e "T10" non completata
- TOMBA DI FAMIGLIA "T07" e "T10" edificata

SERVIZI E MONUMENTI

- S1

SERVIZI "S1"-"S2"
- M1

MONUMENTI "M1"-"M2"-"M3"

ACCESSI

- INGRESSI PRINCIPALI fronte ovest e fronte est
- ACCESSI DI SERVIZIO fronte sud

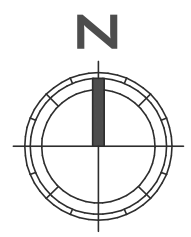
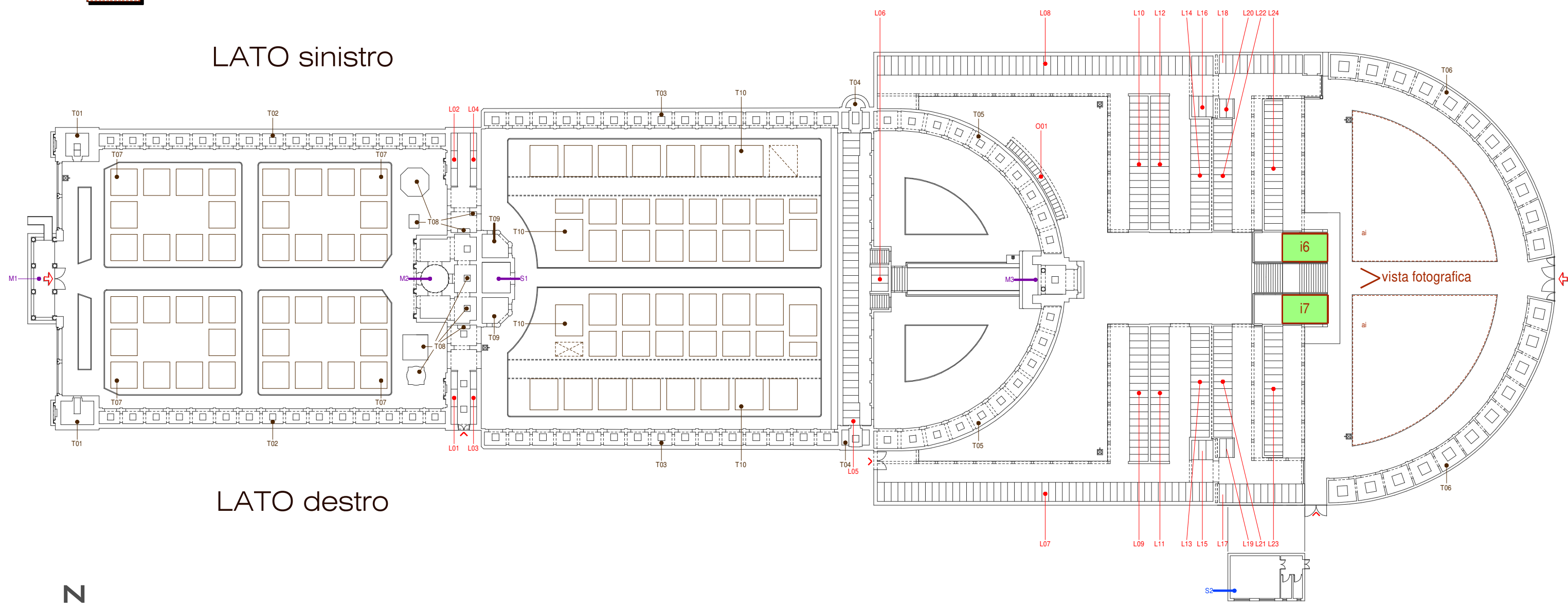
TOMBE ART.19 NT

- i6
- i7

> vista fotografica

LATO sinistro

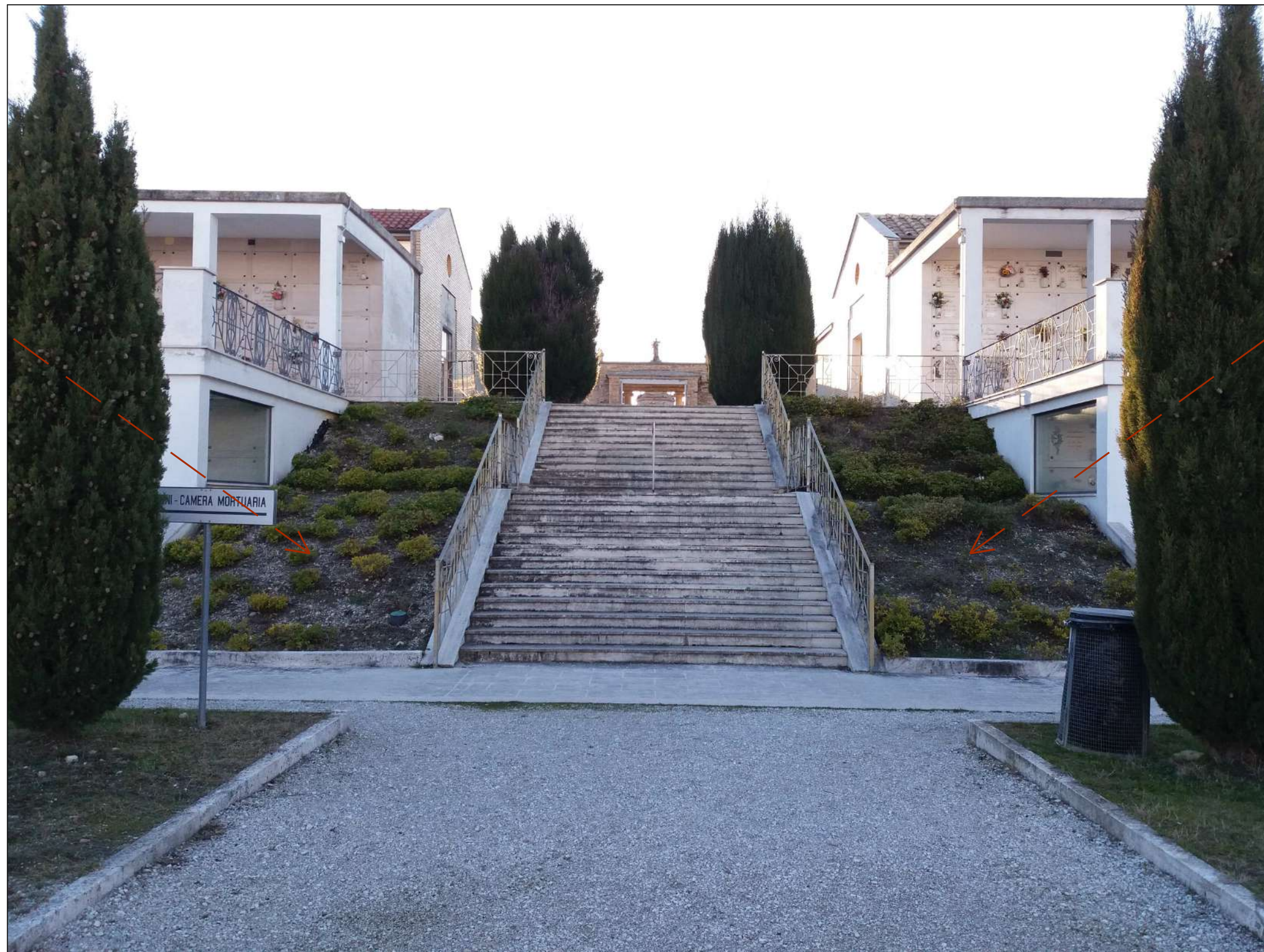
LATO destro



PIANTA (scala 1:500)  
- a varie quote significative -



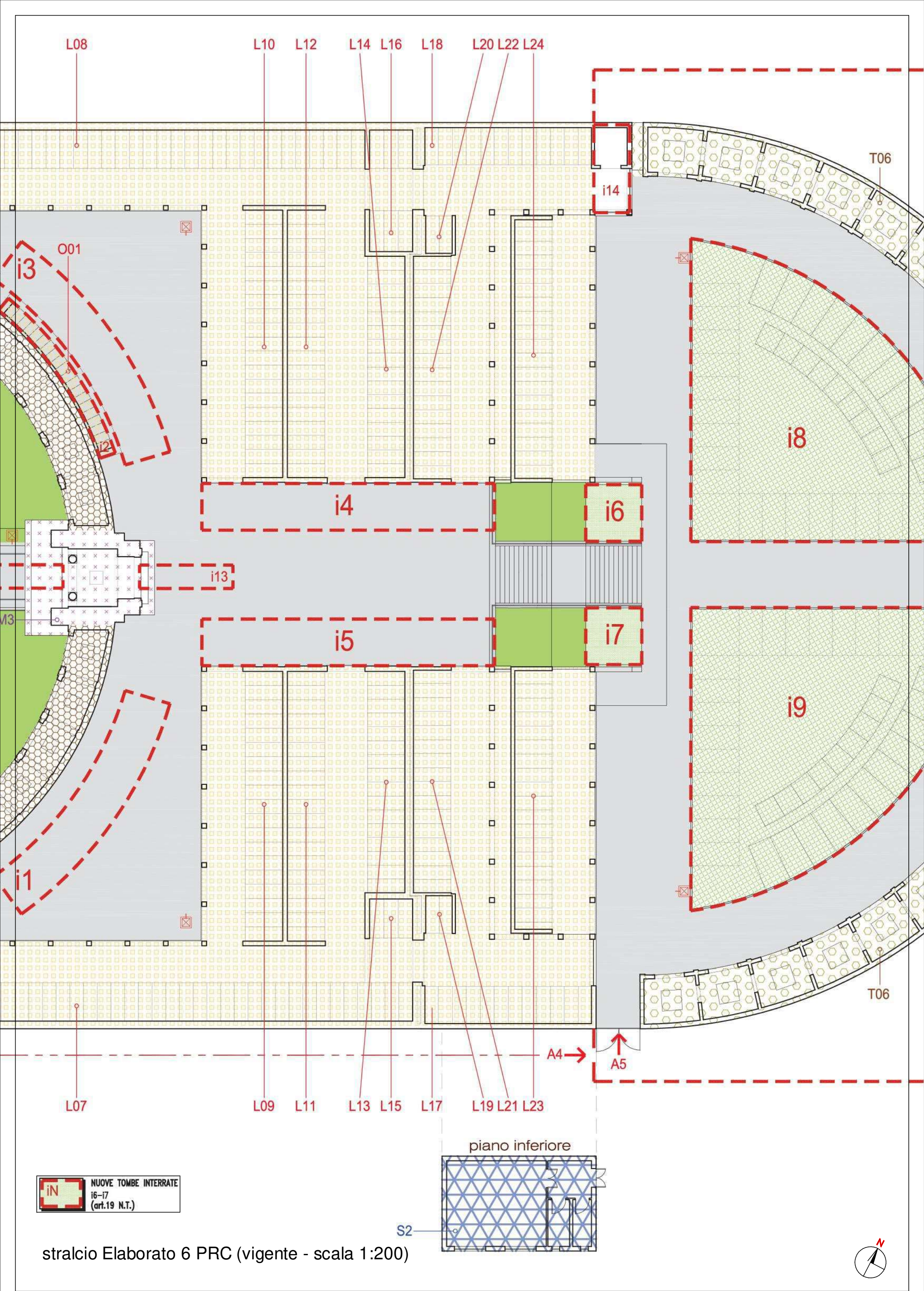
area tomba "i7"  
art.19 NT PRC



area tomba "i6"  
art.19 NT PRC

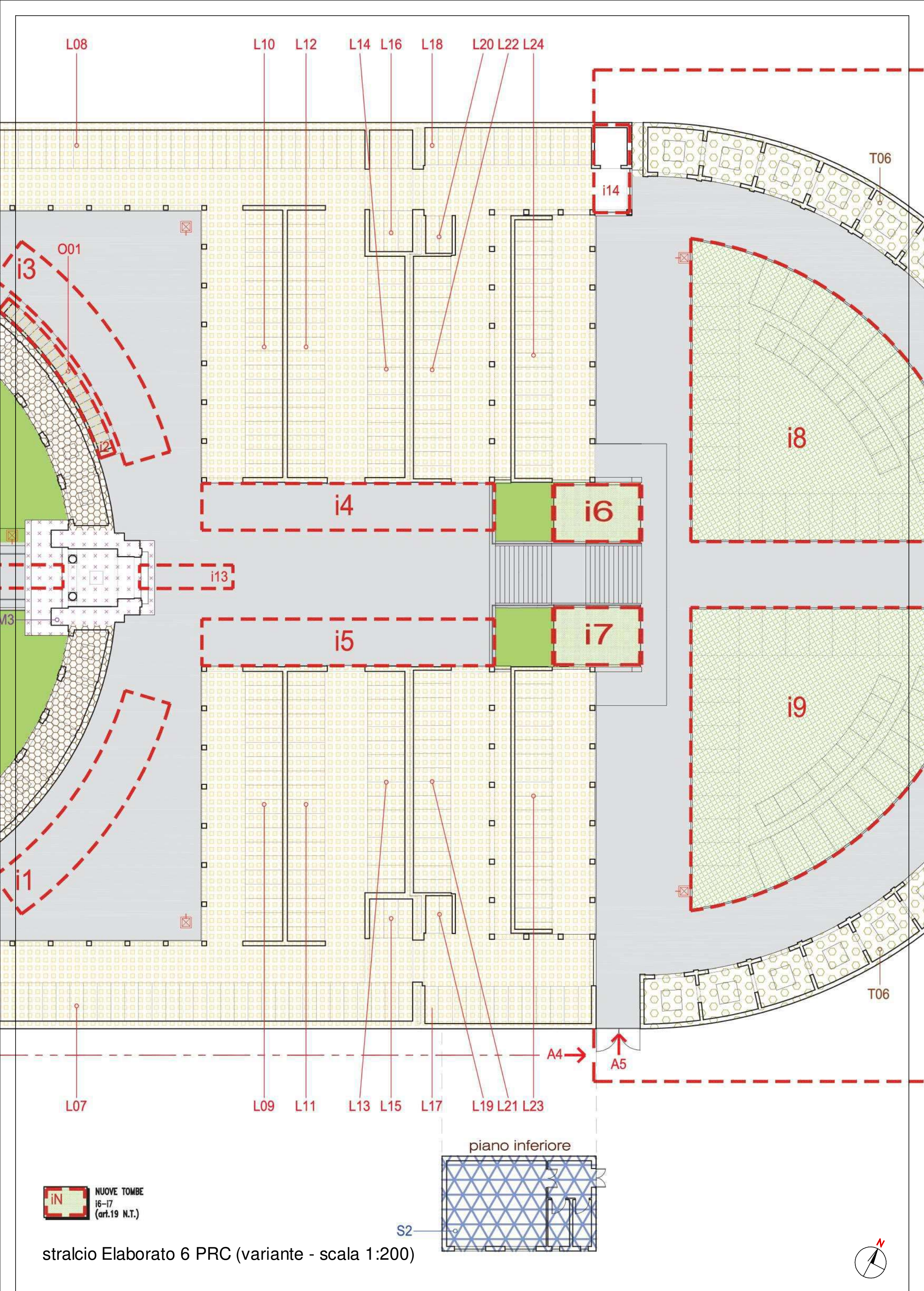
VISTA FOTOGRAFICA (frontale)



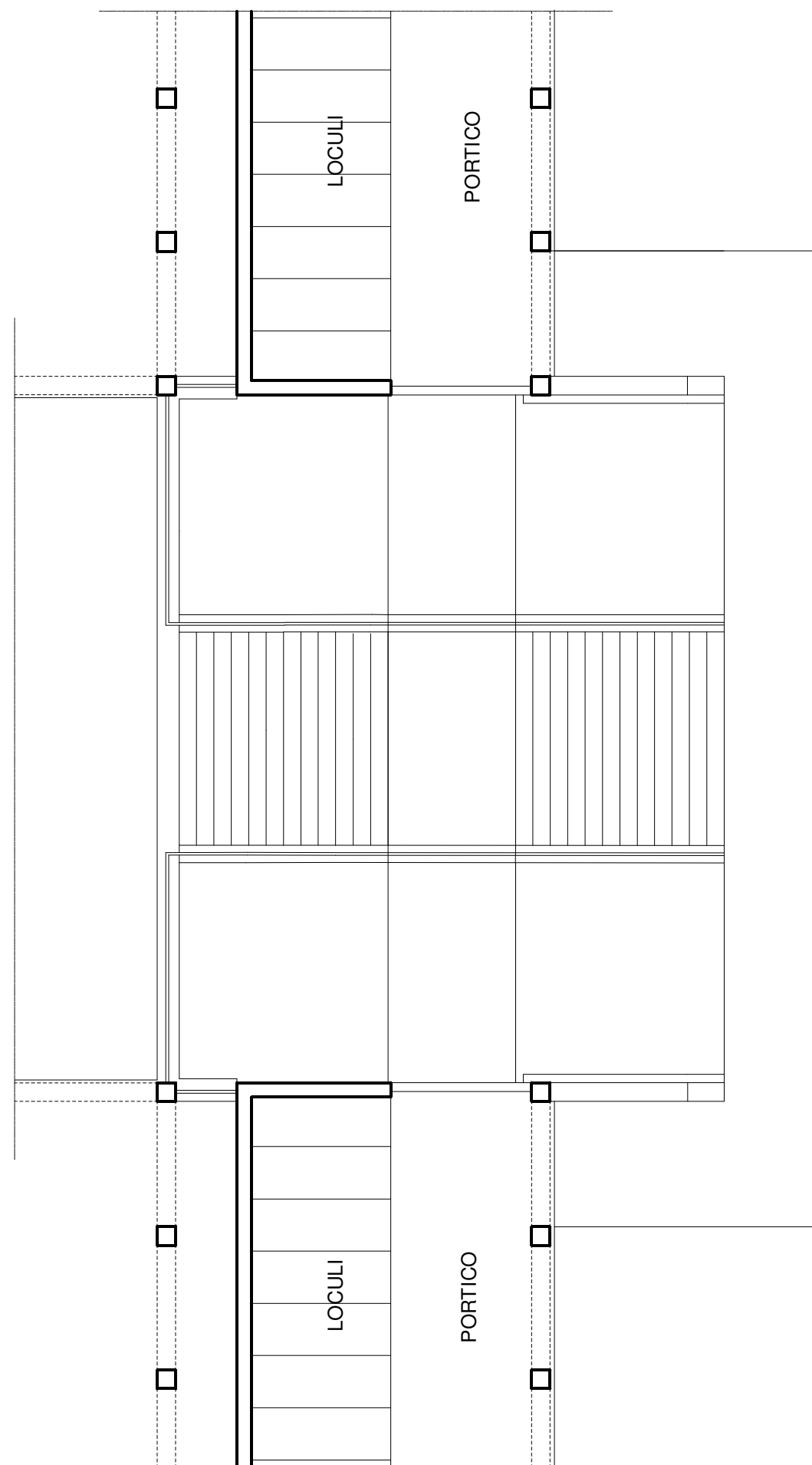


stralcio Elaborato 6 PRC (vigente - scala 1:200)

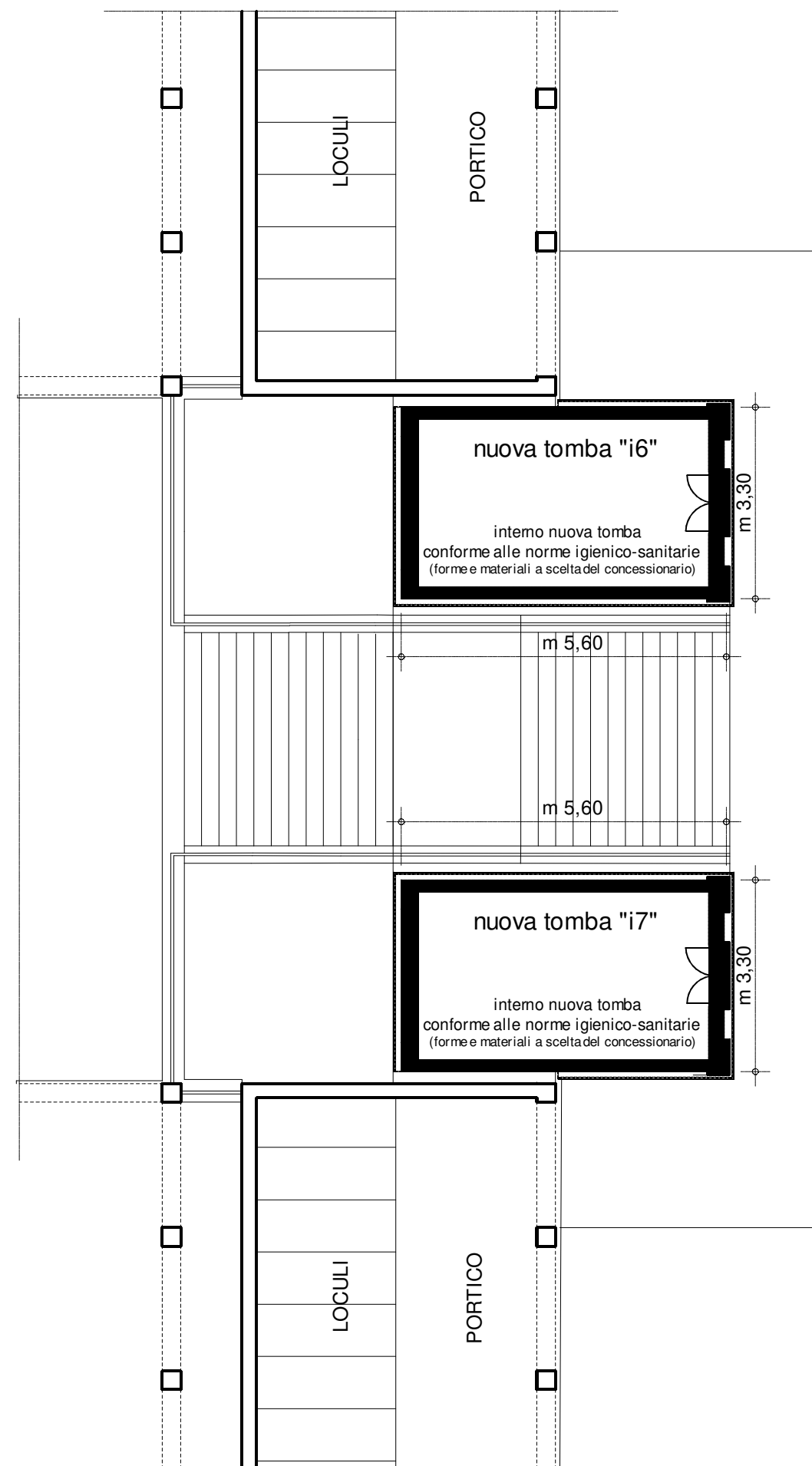






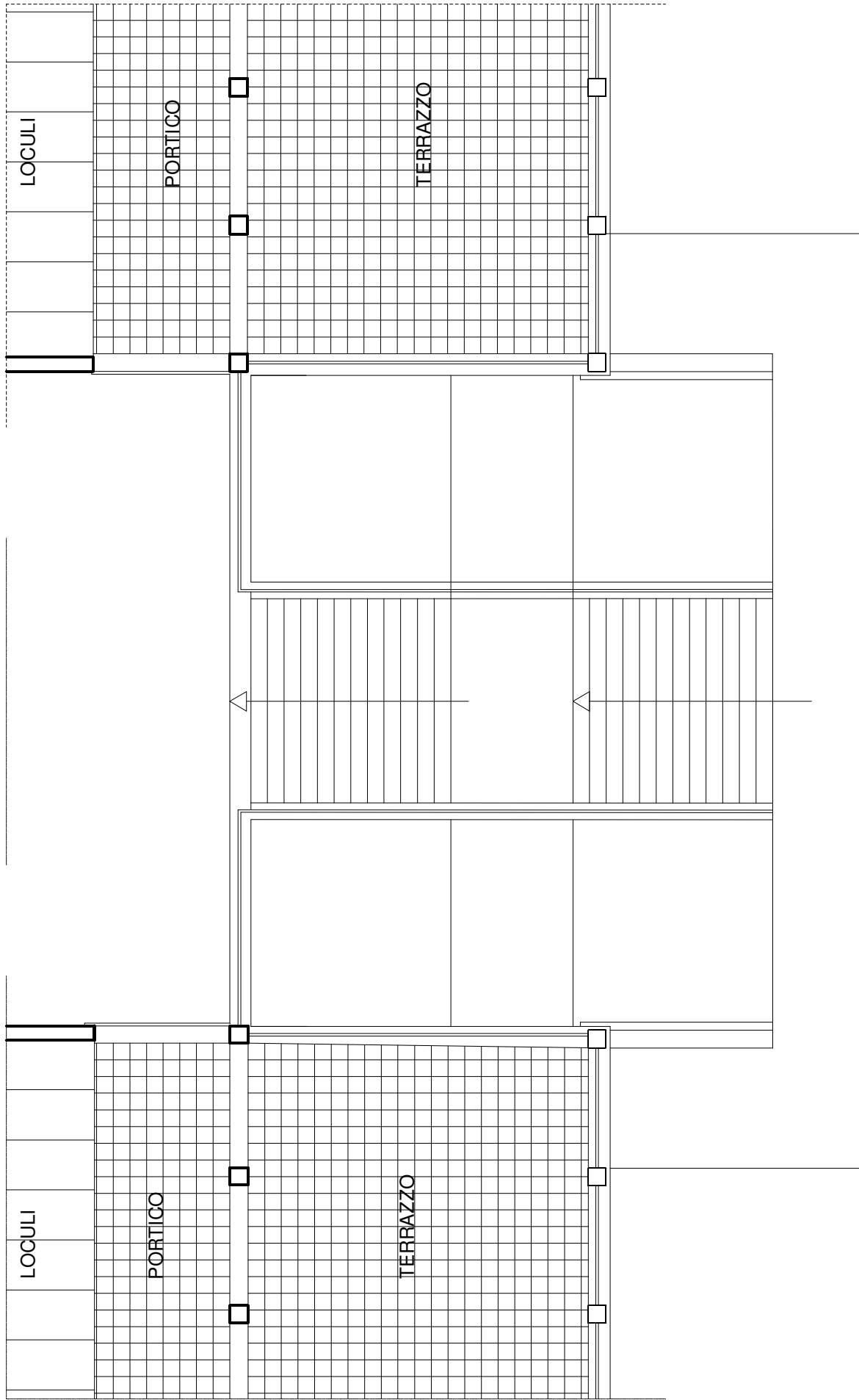


PIANTA PIANO TERRA (attuale - scala 1:100)

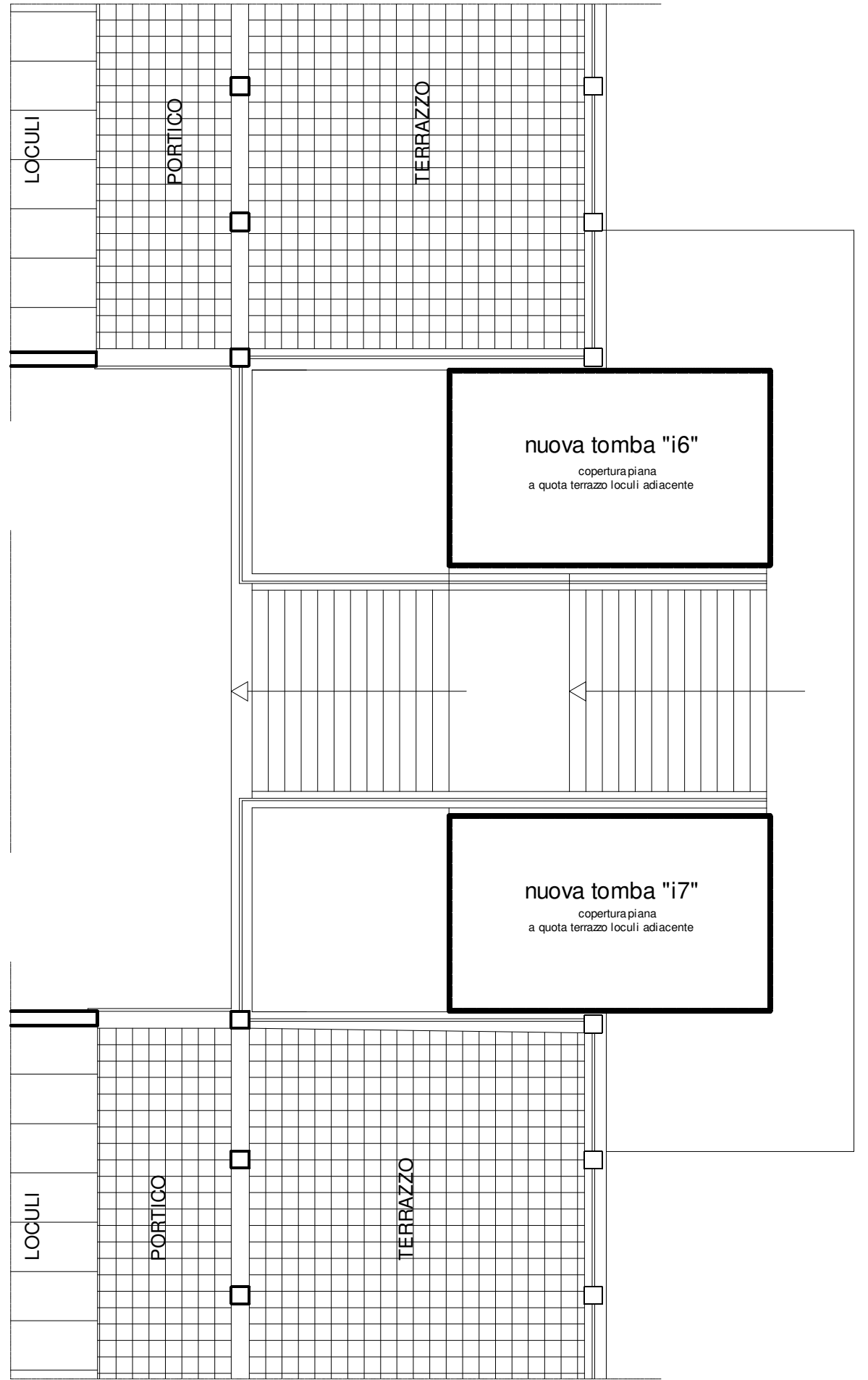


PIANTA PIANO TERRA (modificato - scala 1:100)





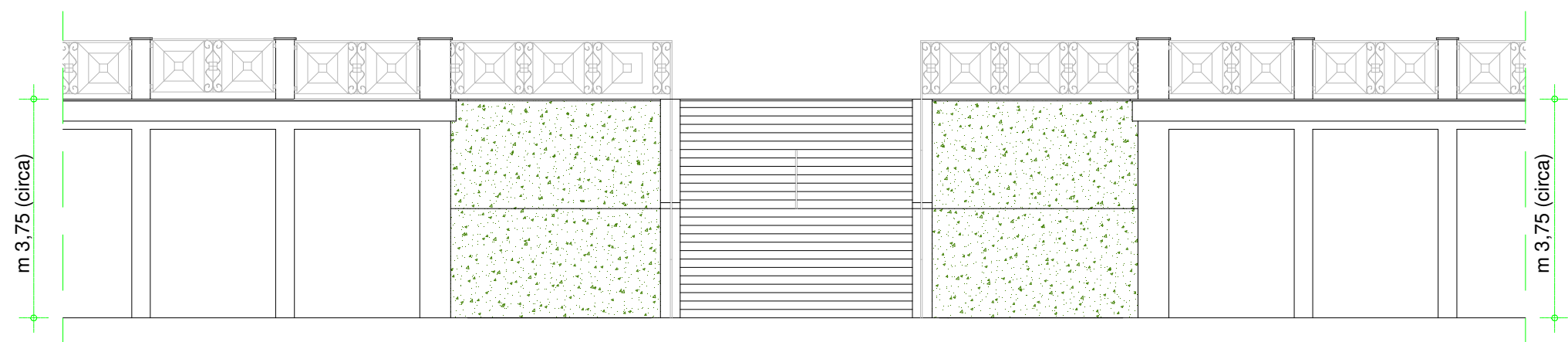
PIANTA PIANO TERRAZZO (attuale - scala 1:100)



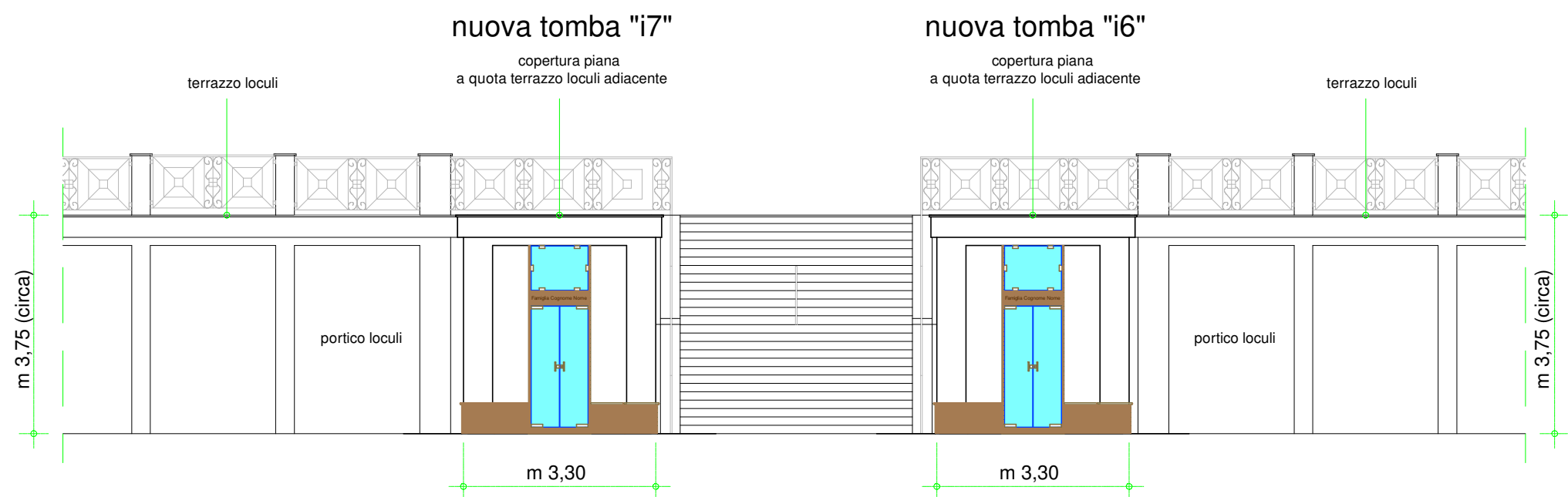
PIANTA PIANO TERRAZZO (modificato - scala 1:100)





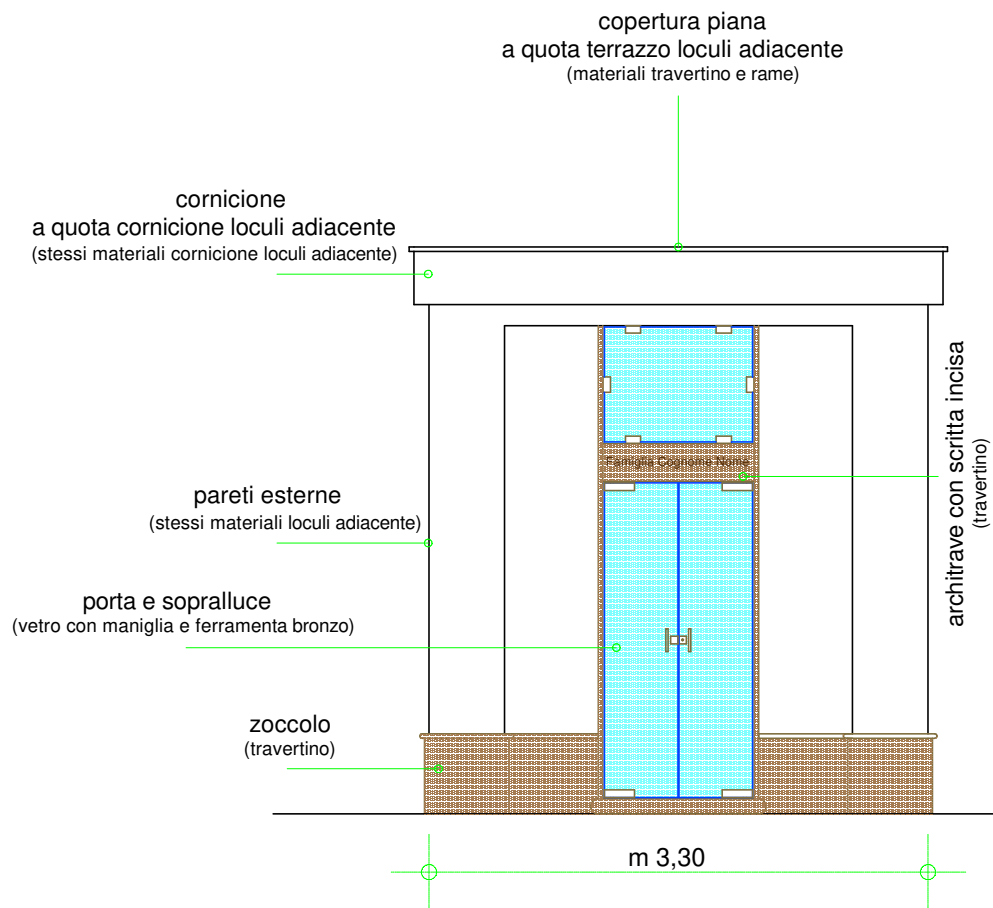


PROSPETTO EST (attuale - scala 1:100)



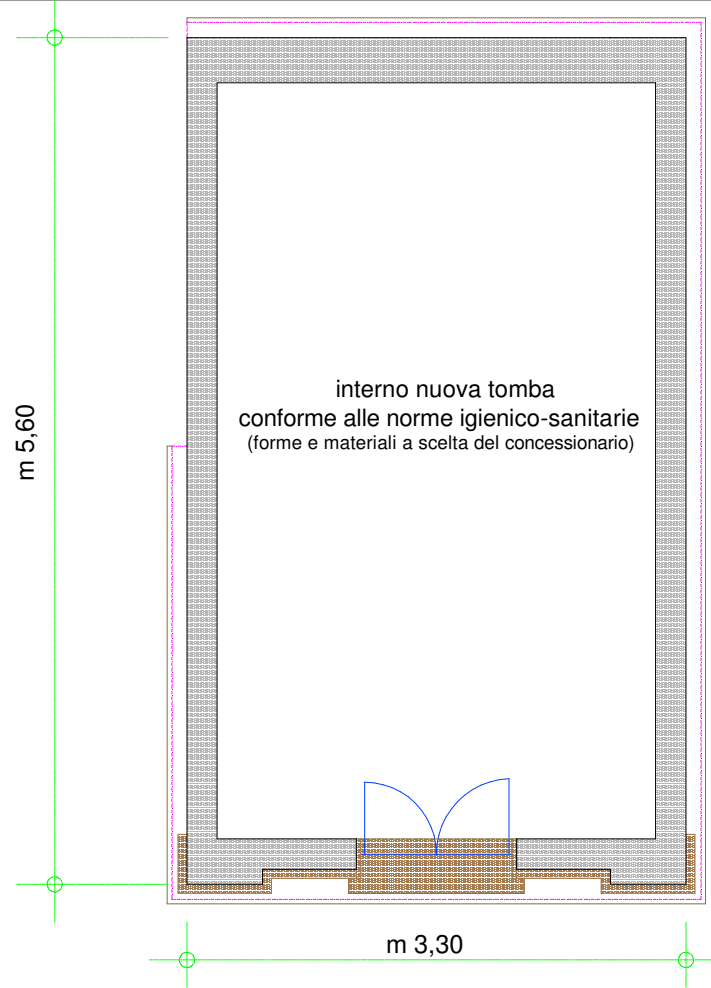
PROSPETTO EST (modificato - scala 1:100)





Altri materiali:  
- canali e discendenti in rame  
- copertura giunti tra nuova  
tomba e strutture esistenti in  
rame

PROSPETTO EST (nuove tombe "i6" e "i7" - scala 1:50)



PIANTA (nuove tombe "i6" e "i7" - scala 1:50)

