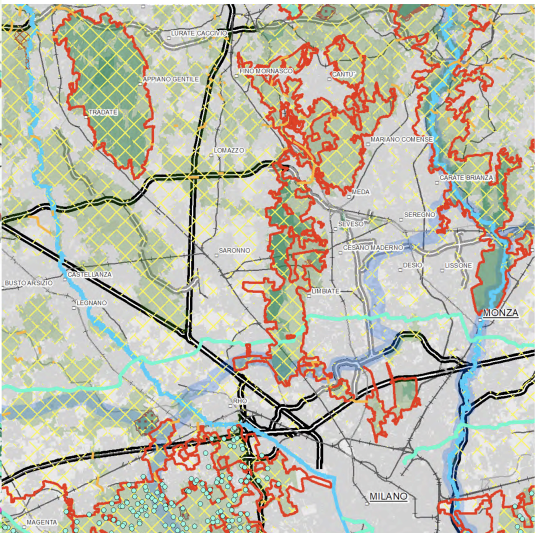
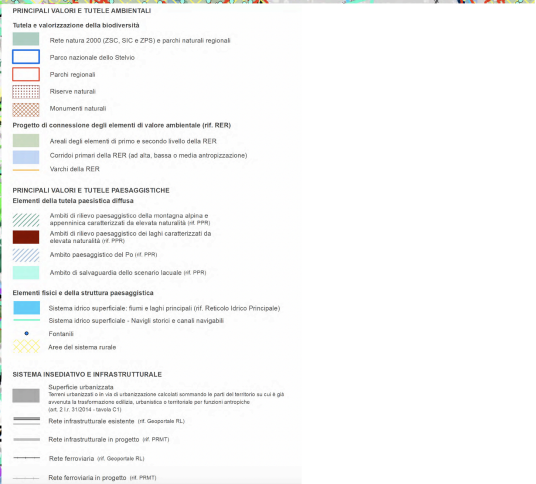
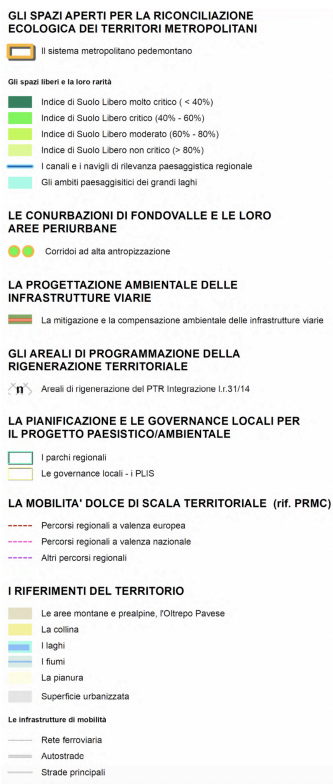


Stralcio della tavola del PTR - revisione 2022 - PT2 - Sistemi territoriali



Stralcio della tavola del PTR - revisione 2022 - PT1b - Quadro europeo e transnazionale



Stralcio della tavola del PTR - revisione 2022 - PT10.2 Sistemi paesistico-ambientali

COMUNE DI SARONNO		
PROGRAMMA INTEGRATO DI INTERVENTO IN VARIANTE AL PGT PROPOSTA DEFINITIVA RIQUALIFICAZIONE AREA EX ISOTTA FRASCHINI		
Proprietà Saronno - Città dei Beni Comuni Srl		
Gruppo di progettazione		Elaborato
CZA - Cino Zucchi Architetti		Inquadramento territoriale
Paolo Pomodoro Architetto		Piano Territoriale Regionale - PTR
GEOlogica		scala
Manens SpA		data
Francesco Radrizzani Agronomo e Idrogea Servizi		giugno 2024
Studio tecnico topografico		revisione
Paolo Colombo		00 - 00.00.0000 00 - 00.00.0000
Systematica Srl		00 - 00.00.0000 00 - 00.00.0000
Amnlex - Amministrativi Associati		Tavola
		IT02
		disegno redatto da PP

Stralcio della tavola del PTR - revisione 2022 - PT8 - Spazi aperti metropolitani