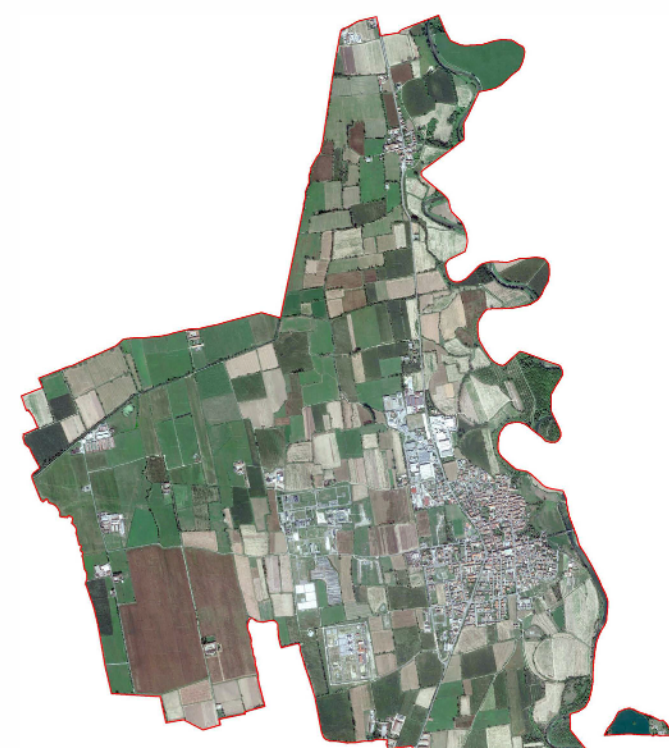




Variente generale al PGT

L.R. 11 marzo 2005 n.12 e s.m.i.



DP PS PR VAS

PR01
Carta delle regole

Scala	1:5.000
Data	dicembre 2025
Delibera Adesione	Delibera Approvazione
DCC n.	DCC n.
Note	

SINDACO

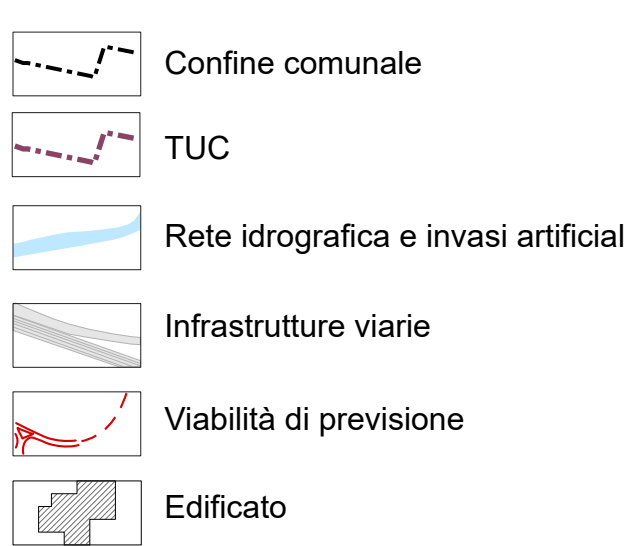
Mauro Girolotti
VICE SINDACO / ASSESSORE
ALL'URBANISTICA
Geom. Giuseppe Vittoni
UFFICIO DI PIANO
Arch. Laura Nicolli

PIANOzero
progetti

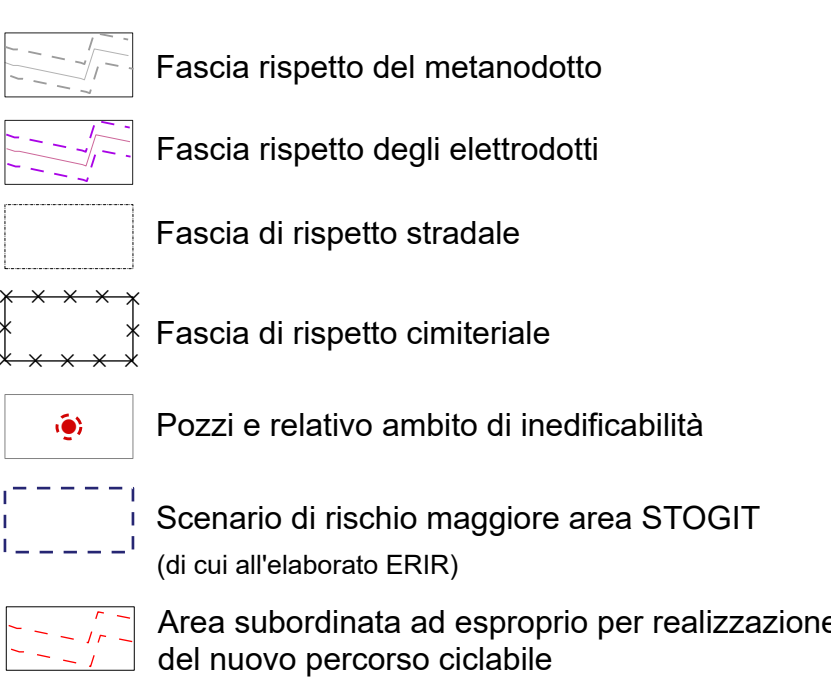
Ing. Cesare Bernocchi
Arch. Cristian Pavesi
Pian. Alessandro Martinielli
Ing. Gianfrancesco
Pian. (2020/2026)
Dr. Giulio Pavesi - N. Bernocchi (2021/2027)
Nat. (in) PIANOzero progetti
PEC: pzero@pianozero.progetti.it

GRUPPO DI LAVORO
COORDINATORE ESTERNO DELLA VARIANTE
Arch. Alessandro Martinielli
COORDINATORE
Ing. Francesco Butticini

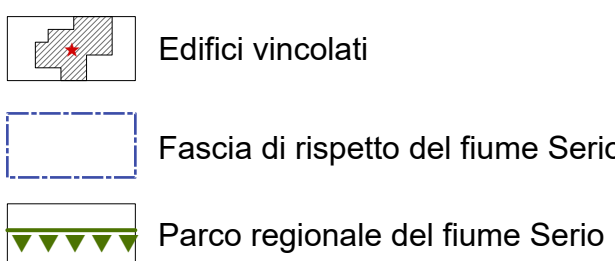
Limiti e riferimenti territoriali



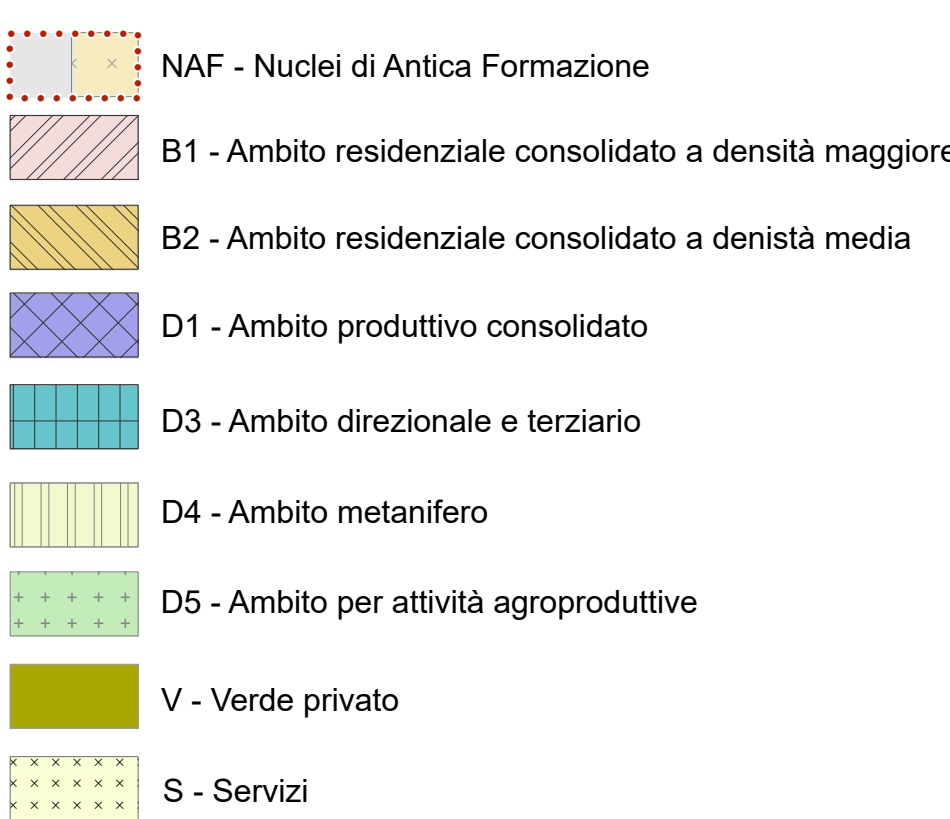
Vincoli amministrativi



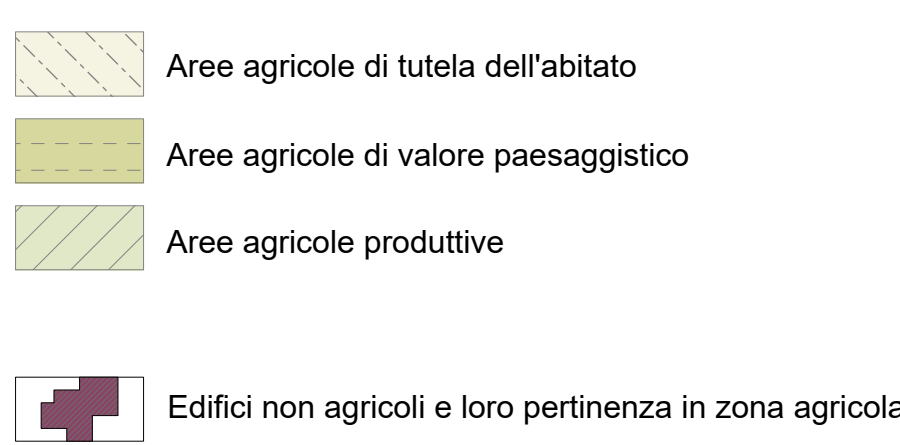
Vincoli paesaggistici e monumentali



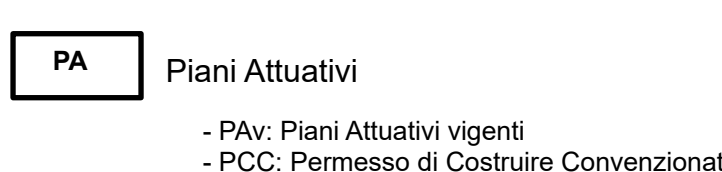
Sistema urbano



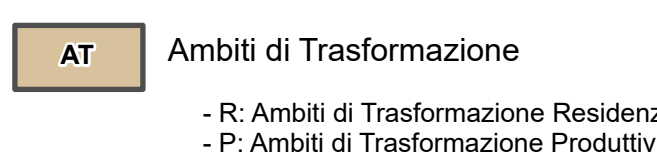
Sistema extraurbano



Ambiti urbanistici in trasformazione disciplinati dal Piano delle Regole



Ambiti urbanistici in trasformazione disciplinati dal Documento di Piano



Ambiti di trasformazione con doppio regime (DdP+PdR)

