

DP PS PR VAS

PR06
Carta della qualità dei suoli liberi

Scala: 1:5.000

Data: dicembre 2025

Delibera Approvata: DCC n. _____

Delibera Approvata: DCC n. _____

Note:

SINDACO
Mauro Gioletti
VICE SINDACO / ASSESSORE
ALL'URBANISTICA
Geom. **Giuseppe Vittoni**
UFFICIO DI PIANO
Arch. **Laura Nicolli**

PIANOzero
progetti

SELETTA
Ing. **Claudio Bertocchi**
Arch. **Cosimo Pizzoli**
Pian. **Alessandro Martelli**
Ing. **Stefano Carletti**
P.A. n. 2020/2020
in data 19/12/2020 - N. 2020/2020
N. 2020/2020
N. 2020/2020

GRUPPO DI LAVORO
COORDINATORE ESTERNO DELLA VARIANTE
Arch. **Alessandro Martelli**
COORDINATORE
Ing. **Francesco Butticini**

Limiti e riferimenti territoriali

- Confine comunale: 12.461.544 mq
- Rete idrografica e invasi artificiali
- Infrastrutture viarie
- Viabilità di previsione
- Edificato
- Nuclci di Antica Formazione

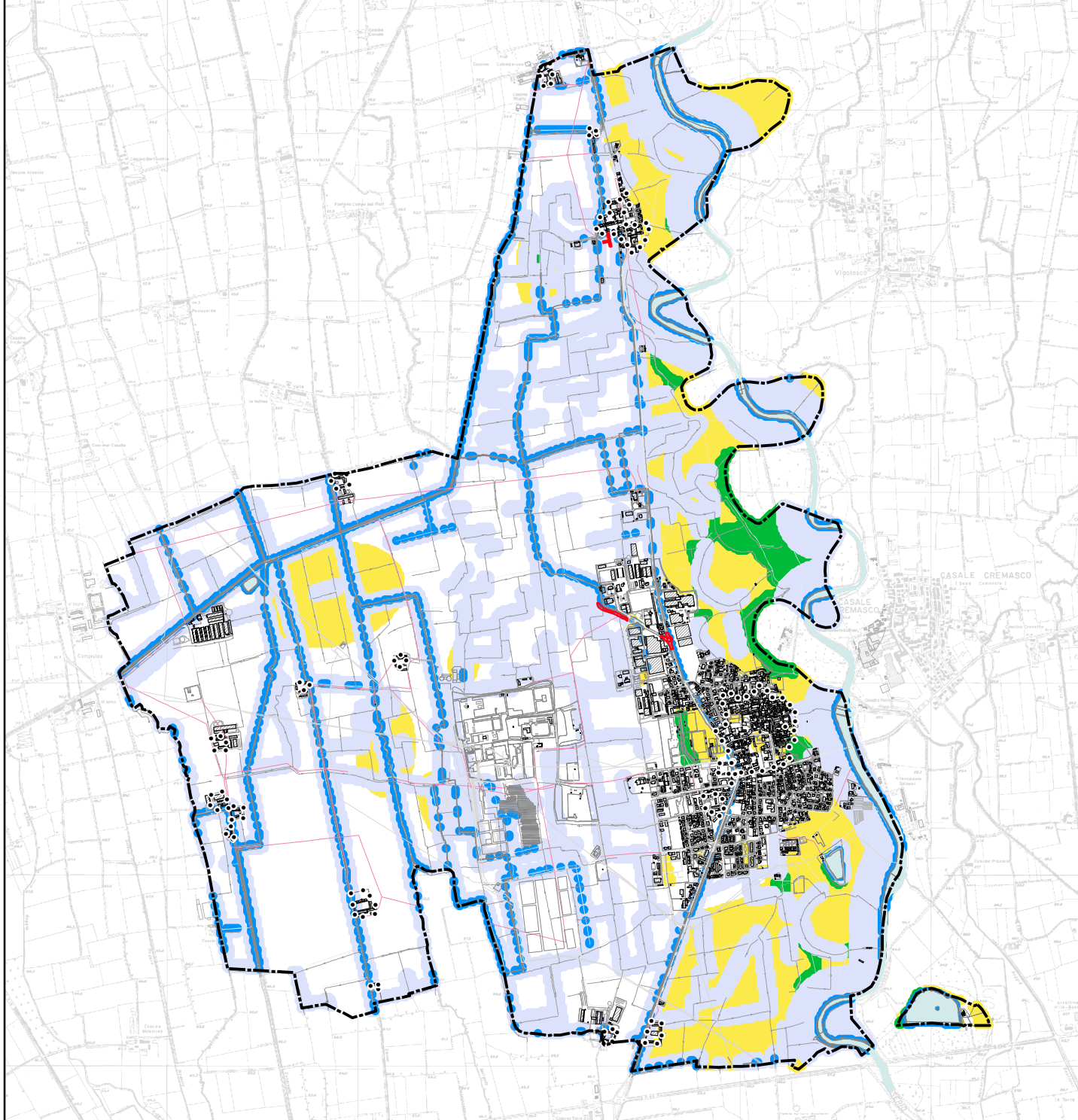
Qualità dei suoli liberi

- Urbanizzato
- Verde urbano
- Alta qualità (punteggio da 11 a 15)
- Media qualità (punteggio da 6 a 10)
- Bassa qualità (punteggio da 0 a 5)

Nuovo consumo di suolo

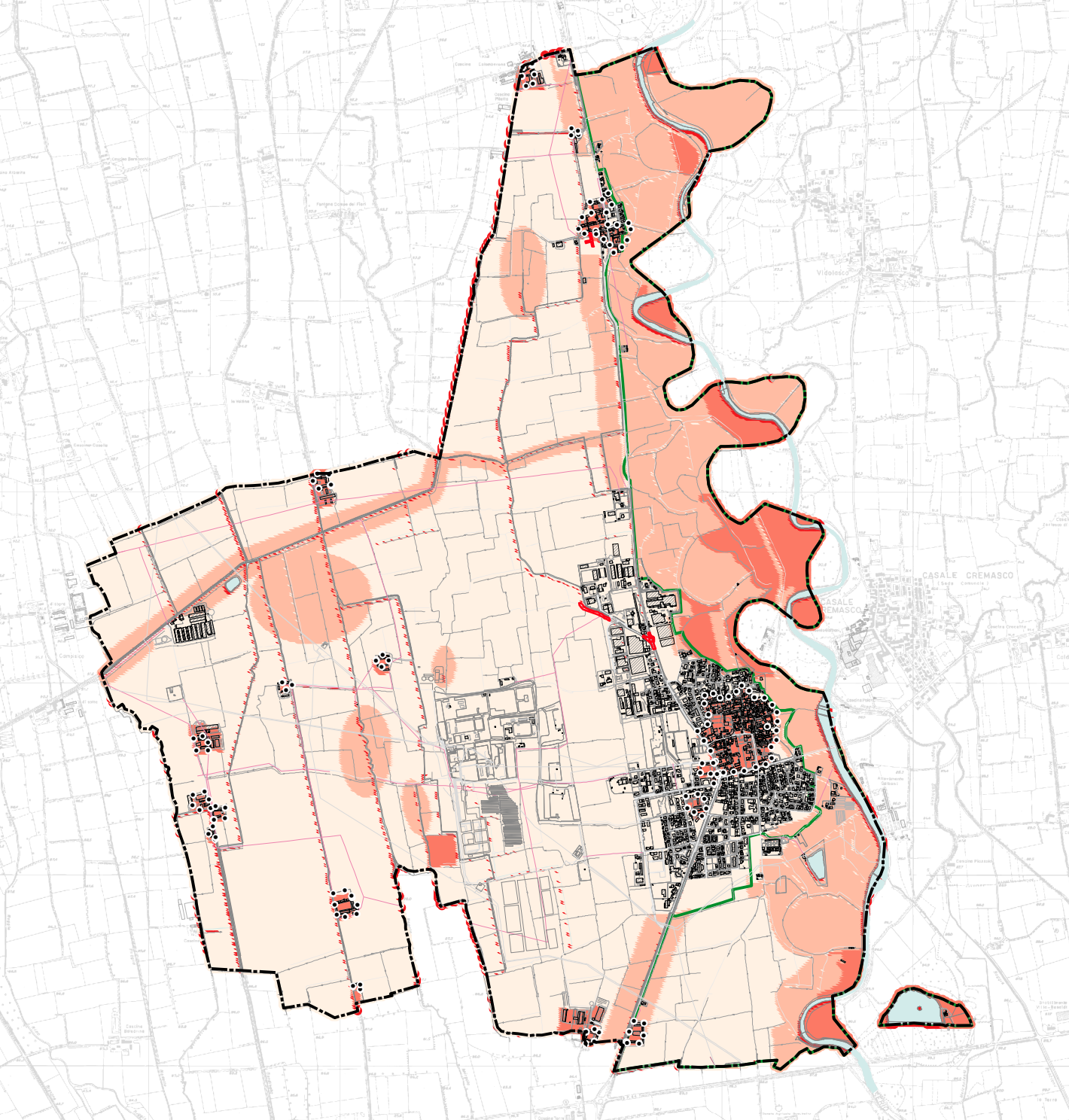


Rete ecologica



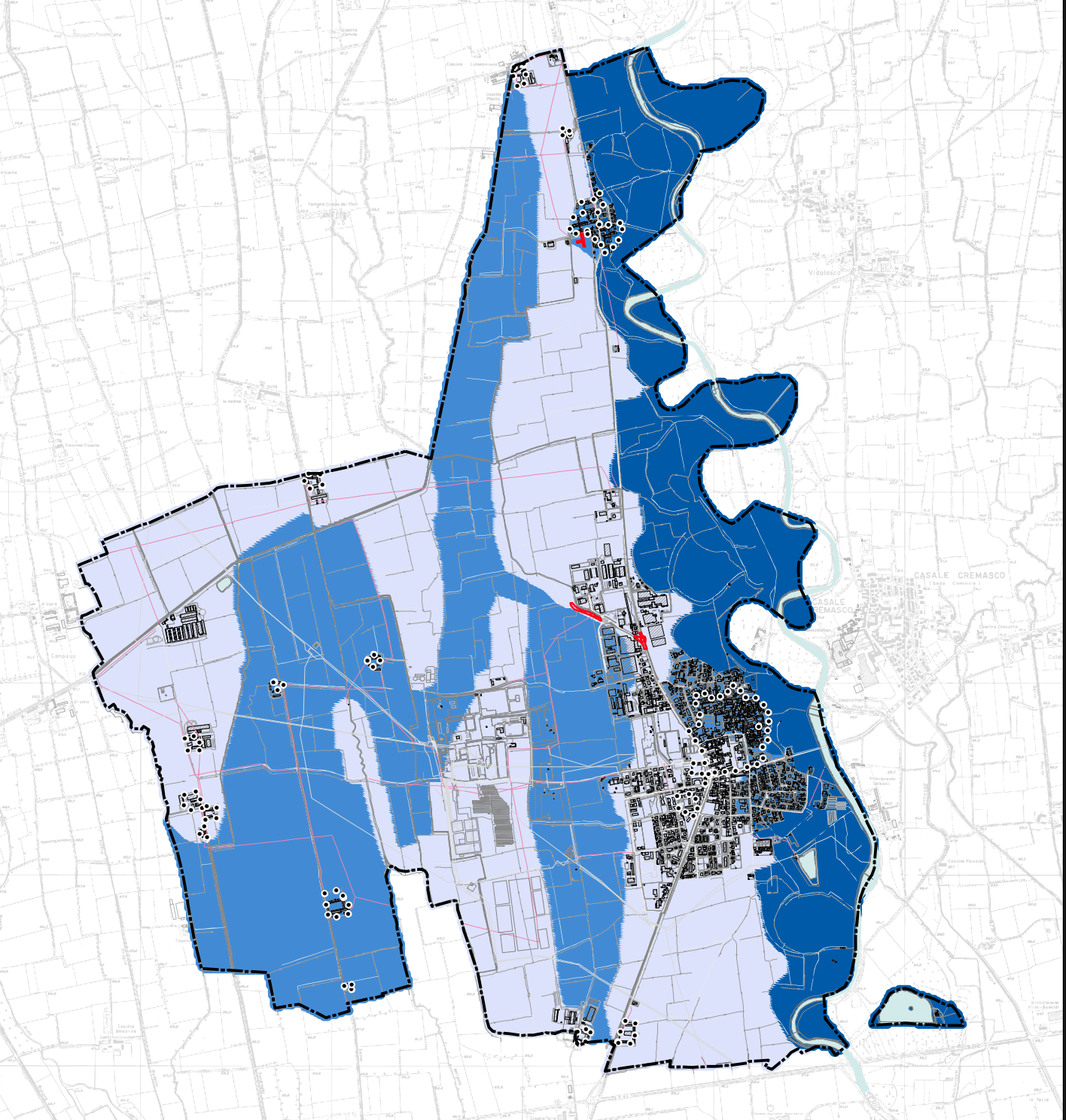
- Corridoi della REC (2 punti)
- Aree di supporto della REC (1 punto)
- Sistema dell'idrografia (1 punto)
- Foreste e aree boscate (1 punto)

Sensibilità paesistica



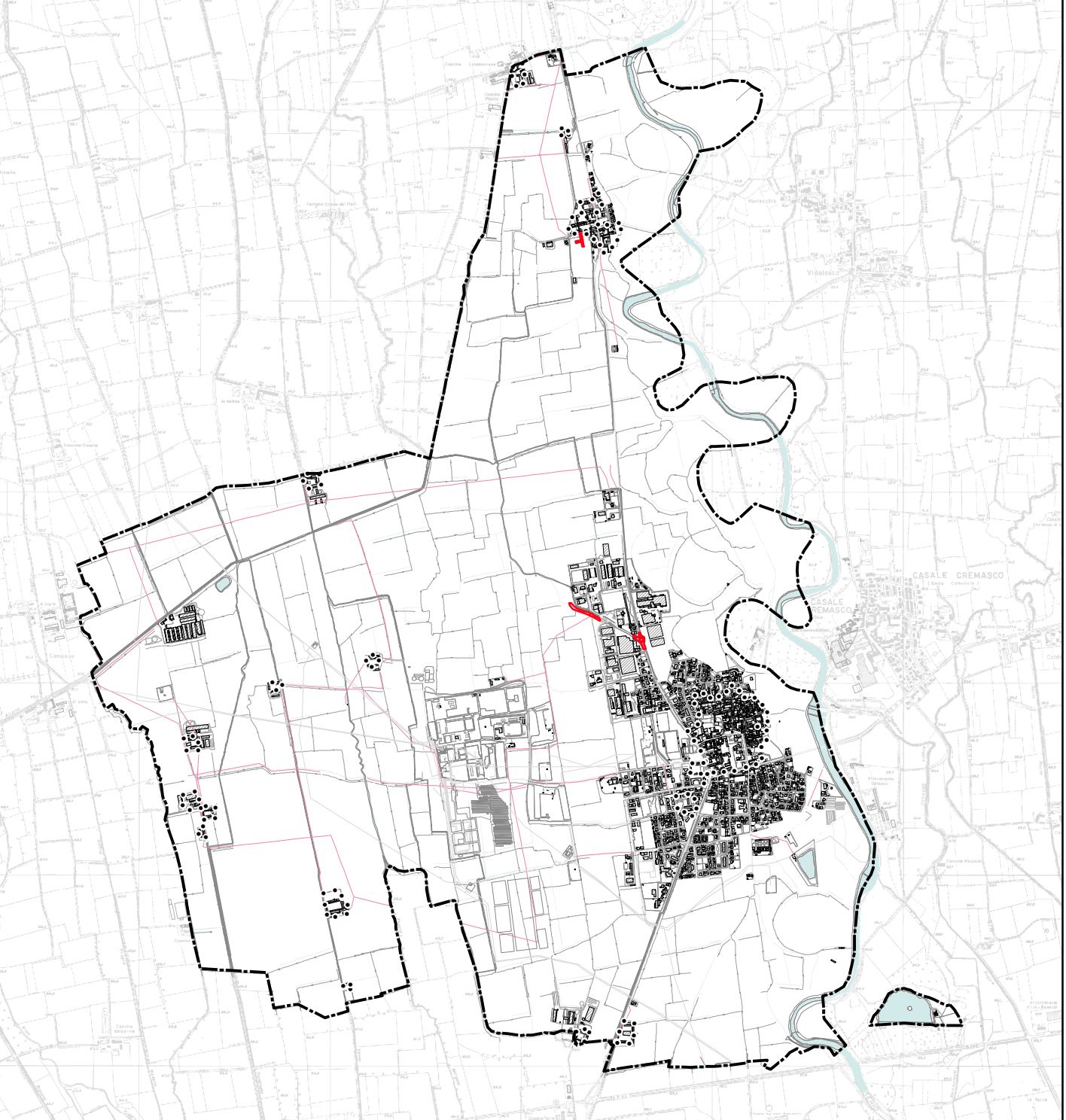
- Classe di sensibilità paesistica 2 - bassa (1 punto)
- Classe di sensibilità paesistica 3 - media (2 punti)
- Classe di sensibilità paesistica 4 - alta (3 punti)
- Classe di sensibilità paesistica 5 - molto alta (3 punti)
- Parco regionale del fiume Serio (2 punti)

Fattibilità geologica



- Classe di fattibilità geologica 2 - alta (3 punti)
- Classe di fattibilità geologica 3 - media (2 punti)
- Classe di fattibilità geologica 4 - bassa (1 punto)

Valore agricolo



- Valore agricolo basso (1 punto)
- Valore agricolo moderato (2 punti)
- Valore agricolo alto (3 punti)
- Aree antropizzate (0 punti)
- Aree idriche (0 punti)
- Altre aree di non suolo (0 punti)

