

LEGENDA

- Confine comunale di Cavaria con Premezzo
- Confini comunali dei comuni contermini

CLASSIFICAZIONE ACUSTICA (art. 1, D.P.C.M. 14/11/1997)

- CLASSE I - Aree particolarmente protette
- CLASSE II - Aree destinate ad uso prevalentemente residenziale
- CLASSE III - Aree di tipo misto
- CLASSE IV - Aree di intensa attività umana
- CLASSE V - Aree prevalentemente industriali
- CLASSE VI - Aree esclusivamente industriali

TABELLA VALORI	valori limite di emissione - Leq in dB(A)		valori limite di immissione - Leq in dB(A)		valori di qualità - Leq in dB(A)	
	Art.2 DPCM 14/11/97 tempi di riferimento		Art.3 DPCM 14/11/97 tempi di riferimento		Art.7 DPCM 14/11/97 tempi di riferimento	
	diurno (04.00-22.00)	notturno (22.00-04.00)	diurno (04.00-22.00)	notturno (22.00-04.00)	diurno (04.00-22.00)	notturno (22.00-04.00)
CLASSE I - Aree particolarmente protette	45	35	50	40	47	37
CLASSE II - Aree destinate ad uso prevalentemente residenziale	50	40	55	45	52	42
CLASSE III - Aree di tipo misto	55	45	60	50	57	47
CLASSE IV - Aree di intensa attività umana	60	50	65	55	62	52
CLASSE V - Aree prevalentemente industriali	65	55	70	60	67	57
CLASSE VI - Aree esclusivamente industriali	65	65	70	70	70	70

- \*

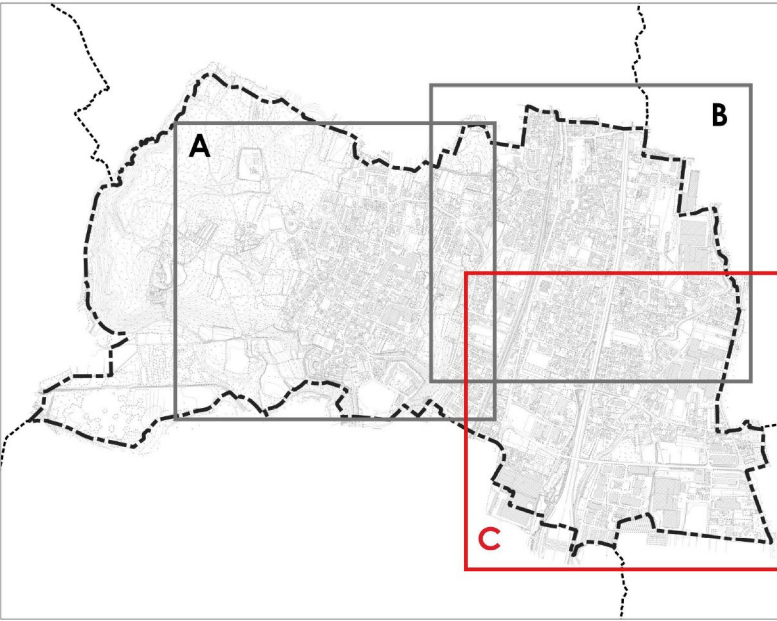
Aree destinate a spettacolo  
a carattere temporaneo (feste)
- Fasce di pertinenza ferroviaria**

Fascia A - 100m

Fascia B - 150m
- Fasce di pertinenza stradale**

Fascia A - 100m

Fascia B - 150m



REGIONE LOMBARDIA  
PROVINCIA DI VARESE  
COMUNE DI CAVARIA CON PREMEZZO

CLASSIFICAZIONE ACUSTICA DEL TERRITORIO COMUNALE

L.447/1995, Art. 6 | LR 13/2001, Art. 2 | DGR VII/9776 12.07.2002



COMUNE DI CAVARIA CON PREMEZZO

*il Sindaco*

*Il Segretario Comunale*

*Il Professionista incaricato:*

**Stefano Franco** *ingegnere*  
STUDIO AMBIENTE E TERRITORIO  
www.studioambienteterritorio.it

Adozione Deliberazione di Consiglio Comunale

n. del

Approvazione Deliberazione di Consiglio Comunale

n. del

Ottobre\_2025