

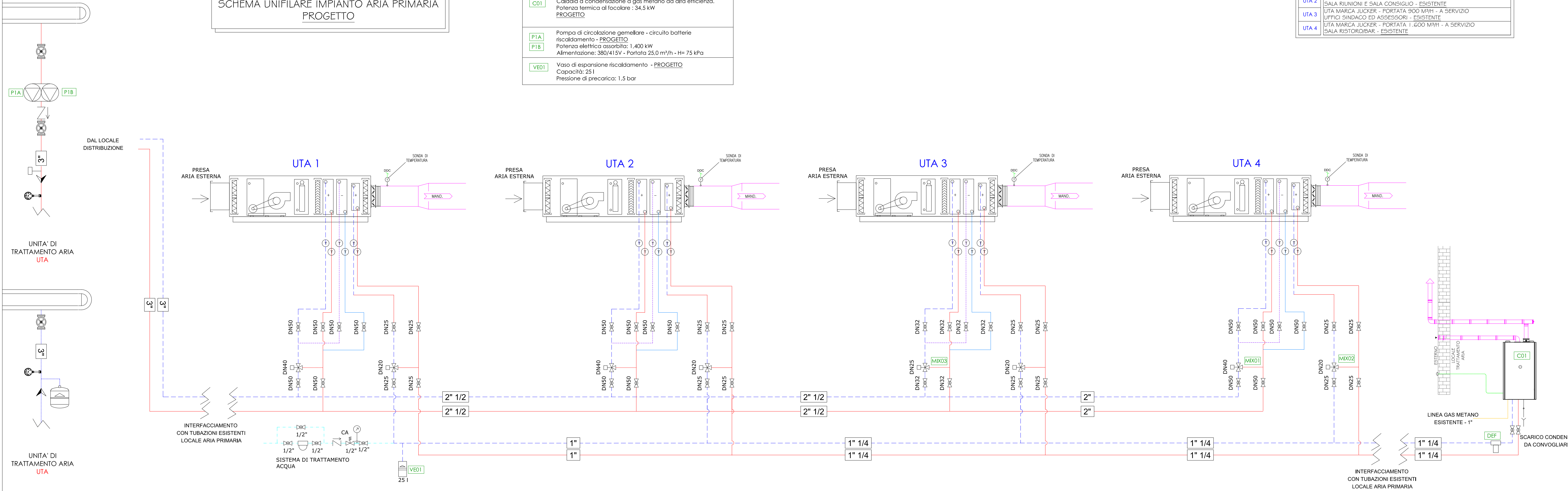
SCHEMA UNIFILARE IMPIANTO ARIA PRIMARIA  
PROGETTO

LEGENDA APPARECCHIATURE

C01	Caldaiola a condensazione a gas metano ad alta efficienza. Potenza termica di focolare : 34,5 kW PROGETTO
P1A P1B	Pompa di circolazione gemellare - circuito batterie riscaldamento - PROGETTO Potenza elettrica assorbita: 1,400 kW Alimentazione: 380/415V - Portata 25,0 m³/h - H= 75 kPa
VE01	Vaso di espansione riscaldamento - PROGETTO Capacità: 25 l Pressione di precarica: 1,5 bar

LEGENDA SIMBOLOGIA

UTA 1	UTA MARCA JUCKER - PORTATA 2.100 M³/H - A SERVIZIO UFFICI GENERALI - ESISTENTE
UTA 2	UTA MARCA JUCKER - PORTATA 2.150 M³/H - A SERVIZIO SALA RIUNIONI E SALA CONSIGLIO - ESISTENTE
UTA 3	UTA MARCA JUCKER - PORTATA 900 M³/H - A SERVIZIO UFFICI SINDACO ED ASSESSORI - ESISTENTE
UTA 4	UTA MARCA JUCKER - PORTATA 1.600 M³/H - A SERVIZIO SALA RISTORO/BAR - ESISTENTE



LEGENDA TUBAZIONI

	INDICAZIONE TUBAZIONE CIRCUITO DI MANDATA IMPIANTO FLUIDO VETTORE CALDO - UTA ARIA PRIMARIA
	INDICAZIONE TUBAZIONE CIRCUITO DI RITORNO IMPIANTO FLUIDO VETTORE CALDO - UTA ARIA PRIMARIA
	INDICAZIONE TUBAZIONE CIRCUITO DI MANDATA IMPIANTO FLUIDO VETTORE FREDDO - UTA ARIA PRIMARIA
	INDICAZIONE TUBAZIONE CIRCUITO DI RITORNO IMPIANTO FLUIDO VETTORE FREDDO - UTA ARIA PRIMARIA
	INDICAZIONE TUBAZIONE CIRCUITO CARICO IDRICO
	INDICAZIONE TUBAZIONE LINEA DI ALIMENTAZIONE COMBUSTIBILE - GAS METANO
	INDICAZIONE PRINCIPALI CONNESSIONI ELETTRICHE PER IMPIANTO DI REGOLAZIONE CLIMATICA.

ISOLAMENTO DELLE RETI DI DISTRIBUZIONE DEL  
CALORE NEGLI IMPIANTI TERMICI

Conduktivität termica utile dell'isolante (W/m°C)	Diametro esterno della tubazione					
	< 20 mm	da 20 a 39 mm	da 40 a 59 mm	da 60 a 79 mm	da 80 a 99 mm	> 100 mm
0.030	13	19	26	33	37	40
0.032	14	21	29	36	40	44
0.034	15	23	31	39	44	48
0.036	17	25	34	43	47	52
0.038	18	28	37	46	51	56
0.040	20	30	40	50	55	60
0.042	22	32	43	54	59	64
0.044	24	35	46	56	63	69
0.046	26	38	50	62	68	74
0.048	28	41	54	66	72	79
0.050	30	44	58	71	77	84

I montanti verticali delle tubazioni devono essere posti al di qua dell'isolamento termico dell'involucro edificio, verso l'interno del fabbricato ed i relativi spessori minimi dell'isolamento che risultano dalla tabella, vanno moltiplicati per 0,5.

Per valori di conduktività termica utile dell'isolante differenti da quelli indicati in tabella, i valori minimi dello spessore del materiale sono ricavati per interpolazione dei dati riportati nella tabella stessa.

Per tubazioni correnti entro strutture non affacciate nè all'esterno nè su locali non riscaldati gli spessori di cui alla tabella, vanno moltiplicati per 0,3.

I canali dell'aria calda per la climatizzazione invernale posti in ambienti non riscaldati devono essere coibentati con uno spessore d'isolante non inferiore agli spessori indicati nella tabella per tubazioni di diametro esterno da 20 a 39 mm.

LEGENDA SIMBOLI

	VALVOLA A SFERA CON ATTACCHI FILETTATI
	POMPA GEMELLARE
	VASO DI ESPANSIONE
	VALVOLA DI CARICAMENTO AUTOMATICO
	SCARICO CONVOGLIATO
	SISTEMA DI TRATTAMENTO ACQUA
	VALVOLA DI RITEGNO CON ATTACCHI FILETTATI
	CONTATORE PER ACQUA
	VALVOLA A 3 VIE MOTORIZZATA CON ATTACCHI FILETTATI
	TERMOSONDA CON GUAINA AD IMMERSIONE
	TERMOMETRO
	DEFANGATORE

timbro e firma:

timbro e firma:

E				
D				
C				
B				
A	.....	.....	.....	.....
	data:	revisione:	disegnato:	controllato: approvato:

commitenti:	<b>COMUNE DI VITTUONE</b> Piazza Italia 5 - 20009 Vittuone (MI)
-------------	--

oggetto:	<b>COMUNE DI VITTUONE</b> <b>MANUTENZIONE STRAORDINARIA</b> <b>PARZIALE RIFACIMENTO DISTRIBUZIONE FLUIDO VETTORE CALDO/FREDDO</b> <b>A SERVIZIO IMPIANTO ARIA PRIMARIA</b> Piazza Italia 5 - 20009 Vittuone (MI)
----------	--

descrizione elaborato:	PROGETTO ESECUTIVO SCHEMI UNIFILARI IMPIANTO ARIA PRIMARIA  PROGETTO
------------------------	---

 Per.Ind. PAOLO CRIPPA Via Del Corso n. 10 21049 Trastevere (VA) - Italy M. +39 392 6471479 P.IVA 0239040126 email: info@paotec.info	tipologia progetto:			
	<input type="checkbox"/> PRELIMINARE	<input type="checkbox"/> DEFINITIVO	<input checked="" type="checkbox"/> ESECUTIVO	<input type="checkbox"/> AS-BUILT
	codice commessa: 2024_P24042	nome file: 2024_P24042_IMP.dwg	tavola n°:	
	disegnato: P.CRIPPA	approvato: P.CRIPPA	1 di 1	
data: 08.01.2025		scada:	AP-02	