



COMUNE DI VILLA BARTOLOMEA

Provincia di Verona

Corso Fraccaroli, 70 - 37049 Villa Bartolomea (VR)

Codice fiscale 82000850238 e partita i.v.a. P.Iva: 00879030237

Mail: ufficiotecnico@comune.villa-bartolomea.vr.it

Pec: segreteria.comune.villa-bartolomea@halleypec.it

Sito internet: www.comune.villa-bartolomea.vr.it

Nr. Tel centr. 04421833800 – Nr. Tel Ufficio Tecnico 04421833801

Unità Operativa: Servizio n. 3/Ufficio Tecnico

COMUNE DI VILLA BARTOLOMEA
SERVIZIO DI SFALCIO DEL VERDE – ANNO 2026
RELAZIONE TECNICA DI ESECUZIONE DEL SERVIZIO

PREMESSA:

Il Comune di Villa Bartolomea, per la stagione 2026, nel periodo compreso tra il 1/4/2026 ed il 30/11/2026, intende affidarsi ad operatore economico qualificato per lo sfalcio dei cigli delle banchine stradali per alcune vie comunali e per lo sfalcio di alcune aree verdi ubicate sul territorio comunale. In relazione sono riportate analiticamente le vie e le zone oggetto di intervento.

PROGRAMMA DELLE LAVORAZIONI

Gli interventi di sfalcio si dividono in 2 categorie:

- Sfalco dei cigli delle banchine stradali – Tabella 1
- Sfalco delle aree verdi – Tabella 2

Di seguito si riportano per entrambi le indicazioni delle lunghezze e delle superfici oggetto di lavorazione.



COMUNE DI VILLA BARTOLOMEA
Provincia di Verona

Corso Fraccaroli, 70 - 37049 Villa Bartolomea (VR)
Codice fiscale 82000850238 e partita i.v.a. P.Iva: 00879030237

Mail: ufficiotecnico@comune.villa-bartolomea.vr.it

Pec: segreteria.comune.villa-bartolomea@halleypec.it

Sito internet: www.comune.villa-bartolomea.vr.it

Nr. Tel centr. 04421833800 – Nr. Tel Ufficio Tecnico 04421833801

Unità Operativa: Servizio n. 3/Ufficio Tecnico

TABELLA 1 - SFALCIO DEI CIGLI DELLE BANCHINE STRADALI

VIA	NUMERO SFALCI	LUNGHEZZA. (I ml fanno riferimento ad entrambi i lati, sinistro + destro)	Totale ml
Albertone	4	3060	12240
Argine della Valle	4	5800	23200
Arzaron	4	2500	10000
Barbusi	4	1940	7760
Barcagno	4	2400	9600
Basse	4	740	2960
Bastarde	4	1240	4960
Bellini	4	2000	8000
Borghetto	4	1740	6960
Borgo di Sopra	4	1300	5200
Via Boschetto	4	3900	15600
Ca' Gaie	4	780	3120
Canaletto	4	440	1760
Cantarane	4	1500	6000
Cappellara	4	2700	10800
Casara	4	12000	48000
Cimitero	4	4000	16000
Comuna	4	2000	8000
Fanghi	4	1800	7200
Ferranti	4	840	3360
Finilon	4	5300	21200
Franzine	4	9300	37200
Gagliarda	4	1000	4000
Gazzetti	4	960	3840
Giarette	4	760	3040
Gorgo Bagno	4	4000	16000
Leziero	4	940	3760
Lovara	4	2400	9600

**COMUNE DI VILLA BARTOLOMEA****Provincia di Verona**

Corso Fraccaroli, 70 - 37049 Villa Bartolomea (VR)

Codice fiscale 82000850238 e partita i.v.a. P.Iva: 00879030237

Mail: ufficiotecnico@comune.villa-bartolomea.vr.itPec: segreteria.comune.villa-bartolomea@halleypec.itSito internet: www.comune.villa-bartolomea.vr.it

Nr. Tel centr. 04421833800 – Nr. Tel Ufficio Tecnico 04421833801

Unità Operativa: Servizio n. 3/Ufficio Tecnico

Macello	4	570	2280
Marola	4	6000	24000
Massaua	4	3700	14800
Matteotti	4	1960	7840
Motta	4	7340	29360
Olmetto	4	1360	5440
Pezza	4	1340	5360
Pila	4	1800	7200
Possessione	4	1600	6400
Prasarà	4	1040	4160
Rodigina	4	3000	12000
Rosi	4	1100	4400
Sabbioni	4	1750	7000
Scarpaiole	4	980	3920
Scolari	4	1340	5360
Stangabò	4	1400	5600
Steinhauser	4	380	1520
Strada Argine del Tartaro	4	2800	11200
Tintoretto	4	520	2080
Traversa Nuova	4	4000	16000
Val Bianchi	4	200	800
Valletta	4	2000	8000
Vela Soranzo	4	1680	6720
Venezia Nuova	4	140	560
Zanardi	4	2300	9200
Zotti	4	2700	10800
Ciclabile Fiume Adige	8	16000	64000
Cavalcavia di via Brancaglia (sfalcio di tutto il rilevato, comprese piante estranee). Necessita braccio estendibile 9 metri	4	1060	4240
Fosso campo sportivo Vecchio	4	250	1000
Fosso adiacente Via Luigi ed Antonio Bellini	4	1900	7600
Marciapiedi Via Boschetto Zona Industriale	4	610	2440



COMUNE DI VILLA BARTOLOMEA
Provincia di Verona

Corso Fraccaroli, 70 - 37049 Villa Bartolomea (VR)
Codice fiscale 82000850238 e partita i.v.a. P.Iva: 00879030237
Mail: ufficiotecnico@comune.villa-bartolomea.vr.it
Pec: segreteria.comune.villa-bartolomea@halleypec.it
Sito internet: www.comune.villa-bartolomea.vr.it
Nr. Tel centr. 04421833800 – Nr. Tel Ufficio Tecnico 04421833801
Unità Operativa: Servizio n. 3/Ufficio Tecnico

TOTALE (BASE ASTA € 0.038 / ML)			ml 664640
-----------------------------------	--	--	------------------

TABELLA B - SFALCIO AREE VERDI

Aree oggetto di sfalcio	Numero SFALCI	mq	Mq totali
AREE VERDI VILLA BARTOLOMEA			
Campo in via Brancaglia	2	255	510
Campo Sportivo vecchio di Villa Bartolomea	6	5000	30000
Casa del Demanio in via Borghetto	2	610	1220
Terreno ex Consorzio agrario	6	3000	18000
Terreno vicino ex Sicar via Padre Bettini 30	6	2000	12000
Terreno adiacente la Ferrovia in via Boschetto-via Parallela	4	6800	27200
Fosso adiacente il supermercato Famila	1	3600	3600
Pesa Pubblica	3	4200	12600
Terreno di via Arzaron 11	6	2800	16800
Terreno zona industriale lungo via Caduti del Lavoro	6	9700	58200
Bacino di laminazione in Via S.Pertini	3	840	2520
area tra via borghetto e via mutto	8	500	4000
area via Diodante Maestrello	8	1000	8000
parchi via Verdi	8	2870	22960
parco scuole elementari c.so fraccaroli	8	2350	18800
parco via 1° Maggio angolo via Bruno Lanza	8	1000	8000
parco via Venti Settembre	8	500	4000
parco via Vicentini	8	1000	8000
parco via Poli angolo via Bottazzo	8	750	6000
area via Canarin	8	2000	16000
area via Custoza	8	750	6000
area via stazione	8	400	3200
aree via Udine - via da Giussano	8	450	3600
aree via Umbria - via del Granatiere	8	2200	17600
parco scuola infanzia e zona campi sportivi	8	12000	96000
aree via Trieste - via Ghedini - via Passuello	8	450	3600
aree via Donizzetti	8	200	1600

**COMUNE DI VILLA BARTOLOMEA**

Provincia di Verona

Corso Fraccaroli, 70 - 37049 Villa Bartolomea (VR)

Codice fiscale 82000850238 e partita i.v.a. P.Iva: 00879030237

Mail: ufficiotecnico@comune.villa-bartolomea.vr.itPec: segreteria.comune.villa-bartolomea@halleypec.itSito internet: www.comune.villa-bartolomea.vr.it

Nr. Tel centr. 04421833800 – Nr. Tel Ufficio Tecnico 04421833801

Unità Operativa: Servizio n. 3/Ufficio Tecnico

aiuole c.so Fraccaroli	8	900	7200
AREE VERDI SPINIMBECCO			
parco Botticelli	8	1350	10800
parco via Canaletto	8	1250	10000
parco via San Rocco	8	670	5360
parco Bastianelli	8	450	3600
area via Rodigina	8	1250	10000
Micronido Spinimbecco + infanzia	8	3000	24000
Centro Diurno Spinimbecco	8	900	7200
AREE VERDI CARPI DI VILLA BARTOLOMEA			
Terreno con piantine via Barcagno	3	3800	11400
Terreno con piantine via Soranzo	3	2200	6600
Terreno con piantine via Borgo della Chiesa	3	5400	16200
parco scuole carpi	6	950	5700
parco grande via casara	6	2200	13200
parco piccolo via casara	6	850	5100
parco via borgo di sopra	6	1000	6000
viale del cimitero carpi	6	400	2400
sfalcio erba intorno campo da calcio carpi	8	700	5600
Zona verde polifunzionale per la famiglia	3	2000	6000
AREE VERDI SAN ZENO IN VALLE			
Terreno della Chiesa di San Zeno	3	5000	15000
TOTALE		mq	581370

Riepilogo opere in appalto:

TIPOLOGIA	VALORE BASE ASTA	MISURA		IVA	TOTALE
CIGLI	0.038 € / ML	664640 ml	25256,32	22%	€ 30812,71
AREE VERDI	0.05 € /MQ	581370 mq	29068,50	22%	€ 35463,60
ONERI PER LA SICUREZZA	€ 1000	Non soggetti a ribasso		22%	1220
Totale					€ 67.496,31



COMUNE DI VILLA BARTOLOMEA
Provincia di Verona

Corso Fraccaroli, 70 - 37049 Villa Bartolomea (VR)
Codice fiscale 82000850238 e partita i.v.a. P.Iva: 00879030237
Mail: ufficiotecnico@comune.villa-bartolomea.vr.it
Pec: segreteria.comune.villa-bartolomea@halleypec.it
Sito internet: www.comune.villa-bartolomea.vr.it
Nr. Tel centr. 04421833800 – Nr. Tel Ufficio Tecnico 04421833801
Unità Operativa: Servizio n. 3/Ufficio Tecnico

Il taglio dovrà essere effettuato secondo le modalità:

- pulizia preliminare delle superfici da carte ed altri rifiuti eventualmente presenti; taglio con attrezzatura “mulching”; rifilatura di bordi, scoline, manufatti vari, scarpate, ecc.; rifilatura di spazi circostanti e compresi negli arredi; rimozione di piante secche o rami caduti ed eliminazione dei residui (entro 24 ore massimo) con trasporto e smaltimento del materiale di risulta secondo le vigenti normative in materia.

A seconda della collocazione, i tagli dovranno essere eseguiti con macchinari idonei all'estensione e tipologia dell'area con l'utilizzo della tecnica del “mulching” (taglio del tappeto erboso con sminuzzamento e rilascio in sito dei materiali di risulta, omogeneamente distribuiti) nelle aree più grandi, limitando l'utilizzo del decespugliatore solamente a rifiniture, a piccoli spazi nei quali non è possibile procedere con macchinari diversi ed ai cigli stradali. **Gli utensili di taglio dovranno avere le protezioni a norma di legge.**

Durante lo sfalcio in prossimità dei cigli e nelle aree adiacenti alle pubbliche vie comunali vi è l'obbligo di apporre adeguata segnaletica stradale di avvertimento e/o operatore con idoneo vestiario.

Per lo sfalcio possono essere usati solo apparecchi che non lascino tracce permanenti nel tappeto erboso. Le rifilature dei prati intorno al colletto delle piante ed in prossimità dei cordoli delle aiuole devono essere effettuate utilizzando attrezzature a mano, senza danneggiare in alcun modo i tronchi, gli arbusti ed i manufatti presenti. Si dovrà prestare la massima attenzione agli alberi presenti sull'area, soprattutto a giovani esemplari. Eventuali lesioni o danneggiamenti saranno prontamente segnalate all'Amministrazione Comunale per la valutazione economica del danno a carico dell'operatore economico affidatario del servizio. In occasione di ogni taglio dell'erba devono essere precedentemente asportati tutti i rifiuti presenti sul tappeto erboso. Pertanto immediatamente prima di ogni intervento si provvederà alla raccolta dei materiali estranei (sassi, lattine, vetri, carta, ecc.). Nel caso di presenza di rifiuti speciali o di grosse dimensioni sarà premura dell'impresa raccogliarli in uno spazio comune e segnalarne l'ubicazione alla Amministrazione Comunale che provvederà alla rimozione. In particolare dovranno essere seguite le seguenti indicazioni: - il taglio dell'erba dovrà essere netto, dovranno essere evitati sfilacciamenti, schiacciamenti e lesioni traumatiche alle piante erbacee; - l'altezza di taglio dovrà essere uniforme su tutta la superficie interessata e saranno da evitare scrupolosamente spellicciamenti o rilasci di ciuffi d'erba non tagliati. Operando con il metodo “mulching” dovrà naturalmente essere utilizzata l'attrezzatura adeguata e l'erba sminuzzata finemente dovrà essere distribuita uniformemente su tutta la superficie di intervento onde consentirne la mineralizzazione in luogo, evitando dannosi processi degenerativi del prato e/o situazioni antiestetiche di disordine.



COMUNE DI VILLA BARTOLOMEA Provincia di Verona

Corso Fraccaroli, 70 - 37049 Villa Bartolomea (VR)
Codice fiscale 82000850238 e partita i.v.a. P.Iva: 00879030237

Mail: ufficiotecnico@comune.villa-bartolomea.vr.it

Pec: segreteria.comune.villa-bartolomea@halleypec.it

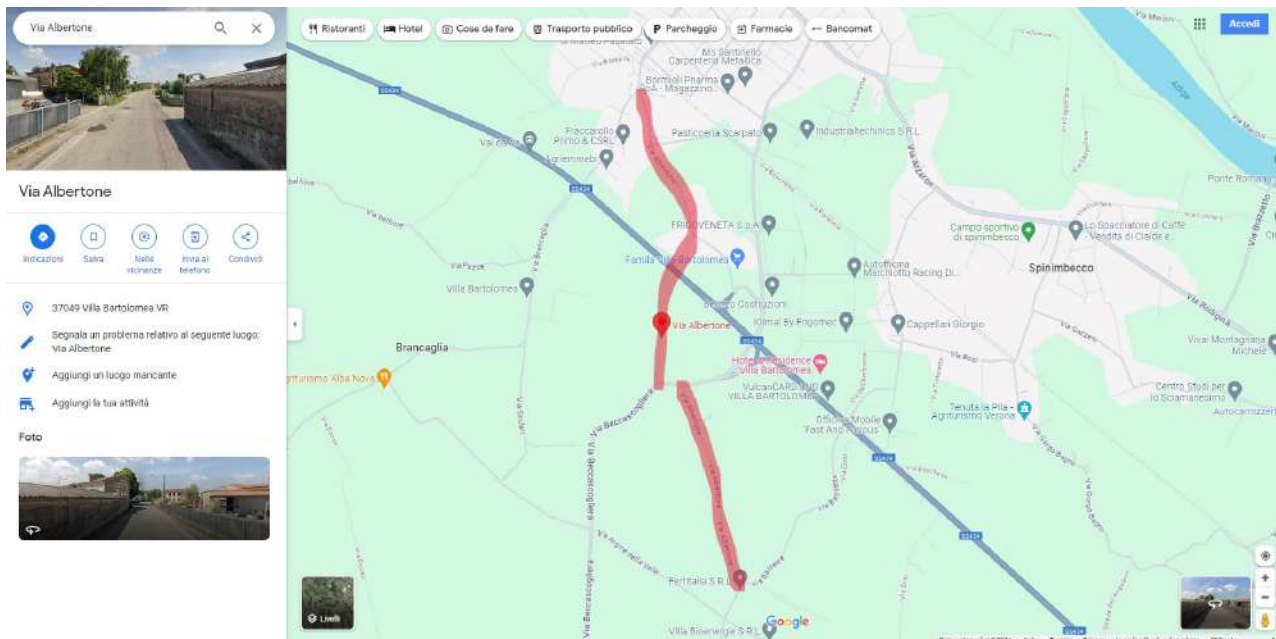
Sito internet: www.comune.villa-bartolomea.vr.it

Nr. Tel centr. 04421833800 – Nr. Tel Ufficio Tecnico 04421833801

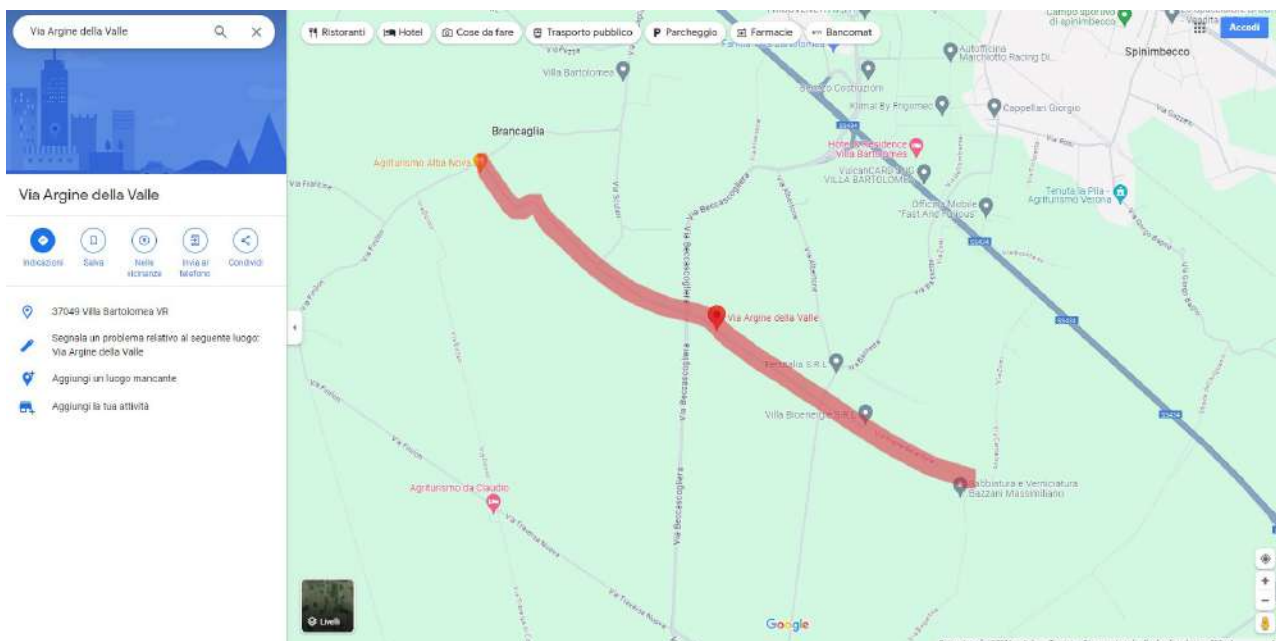
Unità Operativa: Servizio n. 3/Ufficio Tecnico

PLANIMETRIE DELLE VIE OGGETTO DI SFALCIO

DOCUMENTAZIONE PLANIMETRICA



VIA ALBERTONE



VIA ARGINE DELLA VALLE



COMUNE DI VILLA BARTOLOMEA
Provincia di Verona

Corso Fraccaroli, 70 - 37049 Villa Bartolomea (VR)
Codice fiscale 82000850238 e partita i.v.a. P.Iva: 00879030237

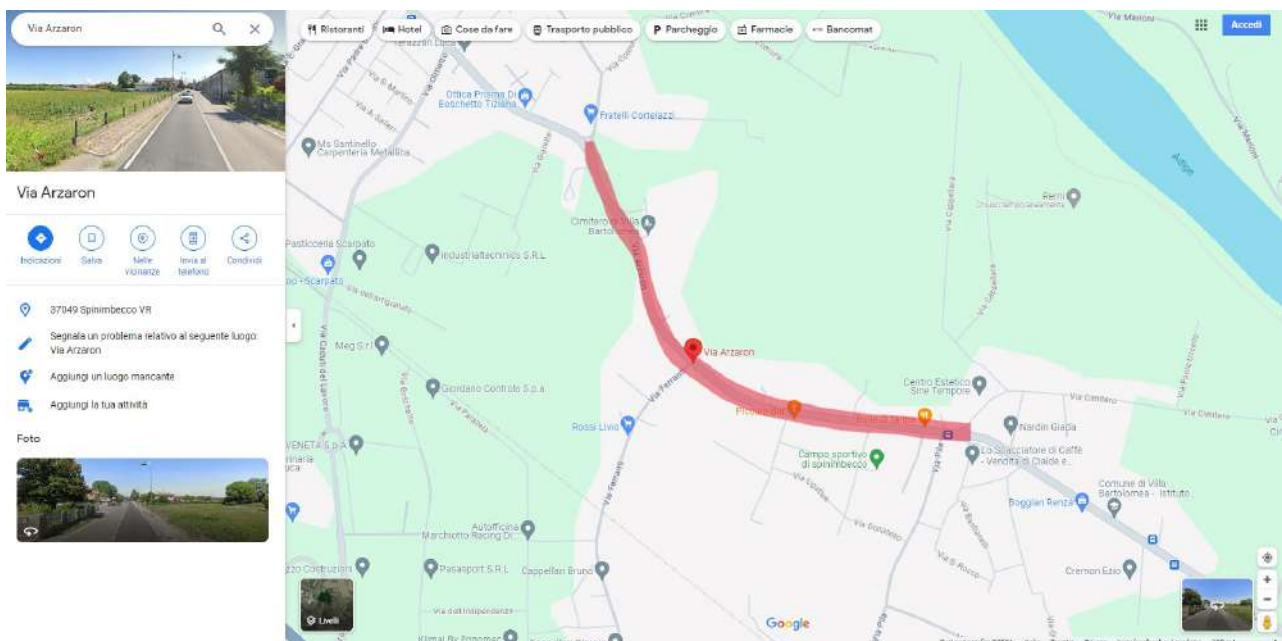
Mail: ufficiotecnico@comune.villa-bartolomea.vr.it

Pec: segreteria.comune.villa-bartolomea@halleypec.it

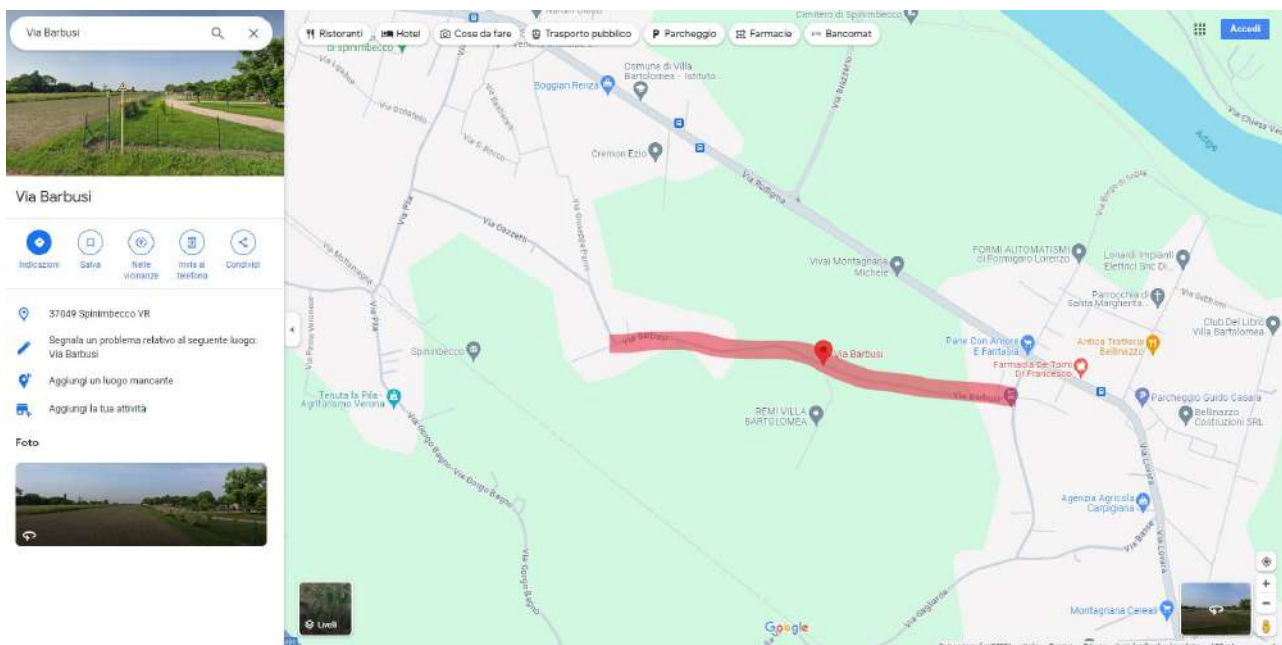
Sito internet: www.comune.villa-bartolomea.vr.it

Nr. Tel centr. 04421833800 – Nr. Tel Ufficio Tecnico 04421833801

Unità Operativa: Servizio n. 3/Ufficio Tecnico



VIA ARZARON



VIA BARBUSI



COMUNE DI VILLA BARTOLOMEA Provincia di Verona

Corso Fraccaroli, 70 - 37049 Villa Bartolomea (VR)
Codice fiscale 82000850238 e partita i.v.a. P.Iva: 00879030237

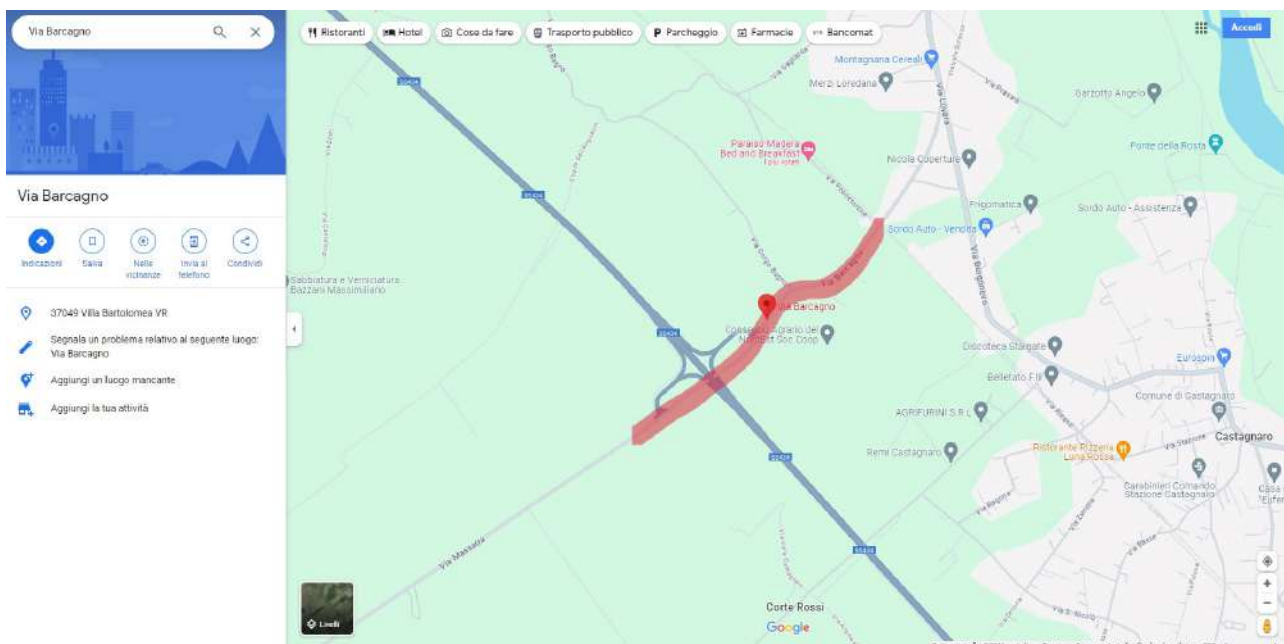
Mail: ufficiotecnico@comune.villa-bartolomea.vr.it

Pec: segreteria.comune.villa-bartolomea@halleypec.it

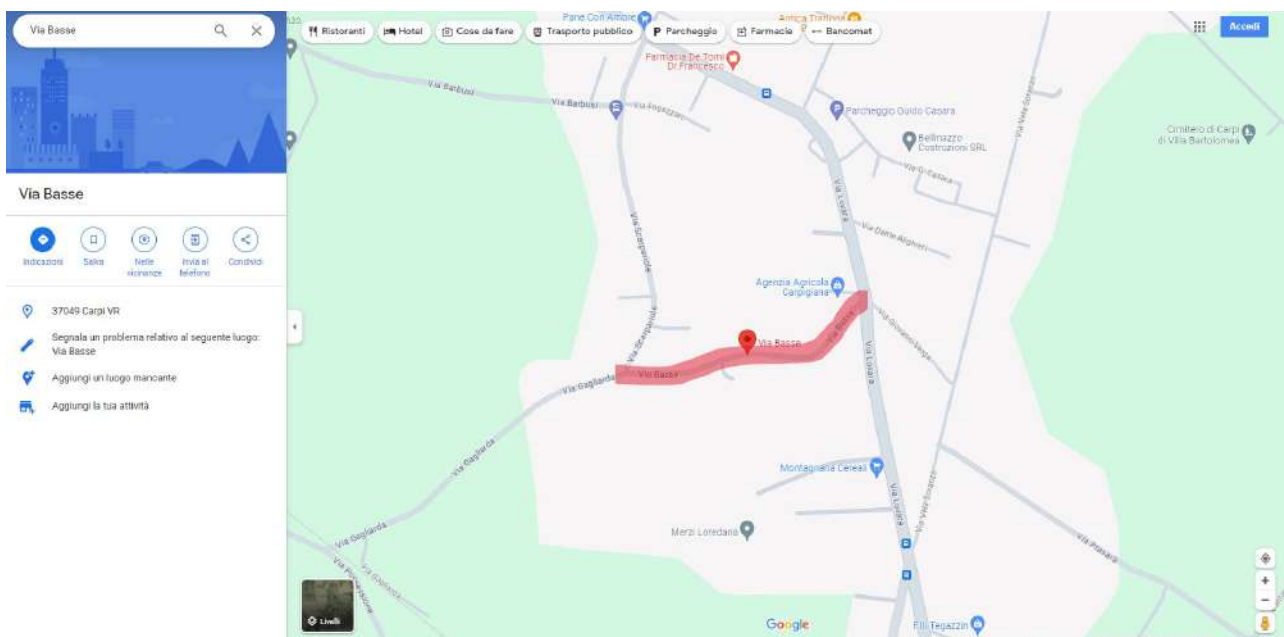
Sito internet: www.comune.villa-bartolomea.vr.it

Nr. Tel centr. 04421833800 – Nr. Tel Ufficio Tecnico 04421833801

Unità Operativa: Servizio n. 3/Ufficio Tecnico



VIA BARCAGNO



VIA BASSE



COMUNE DI VILLA BARTOLOMEA Provincia di Verona

Corso Fraccaroli, 70 - 37049 Villa Bartolomea (VR)
Codice fiscale 82000850238 e partita i.v.a. P.Iva: 00879030237

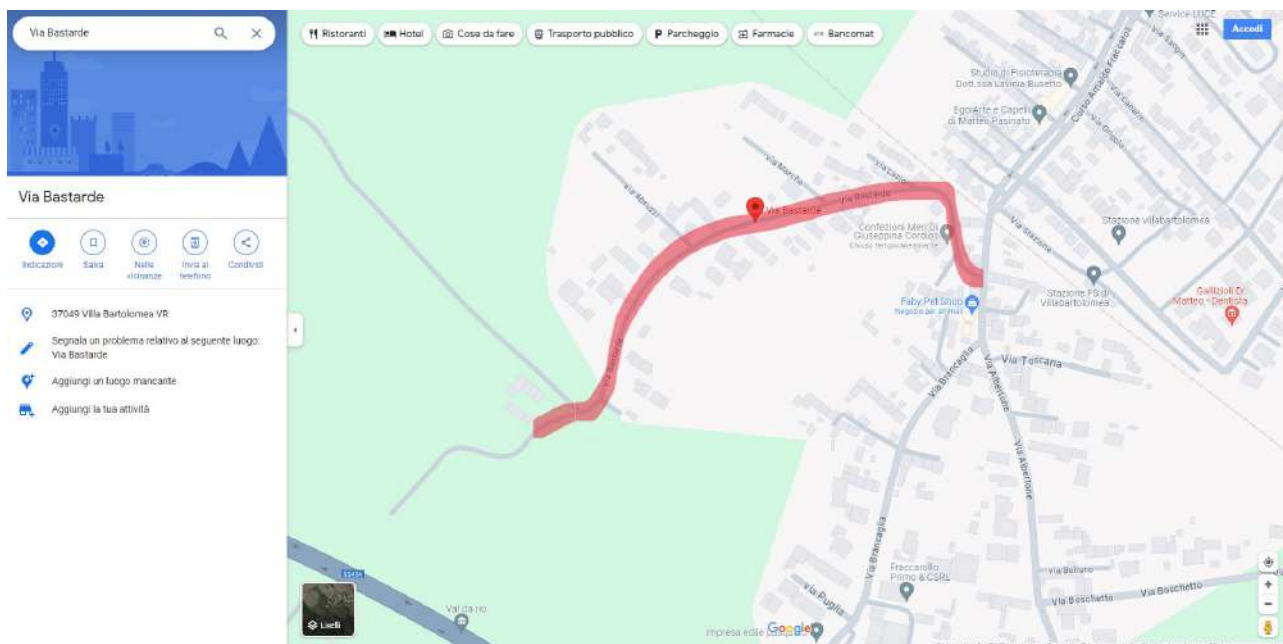
Mail: ufficiotecnico@comune.villa-bartolomea.vr.it

Pec: segreteria.comune.villa-bartolomea@halleypec.it

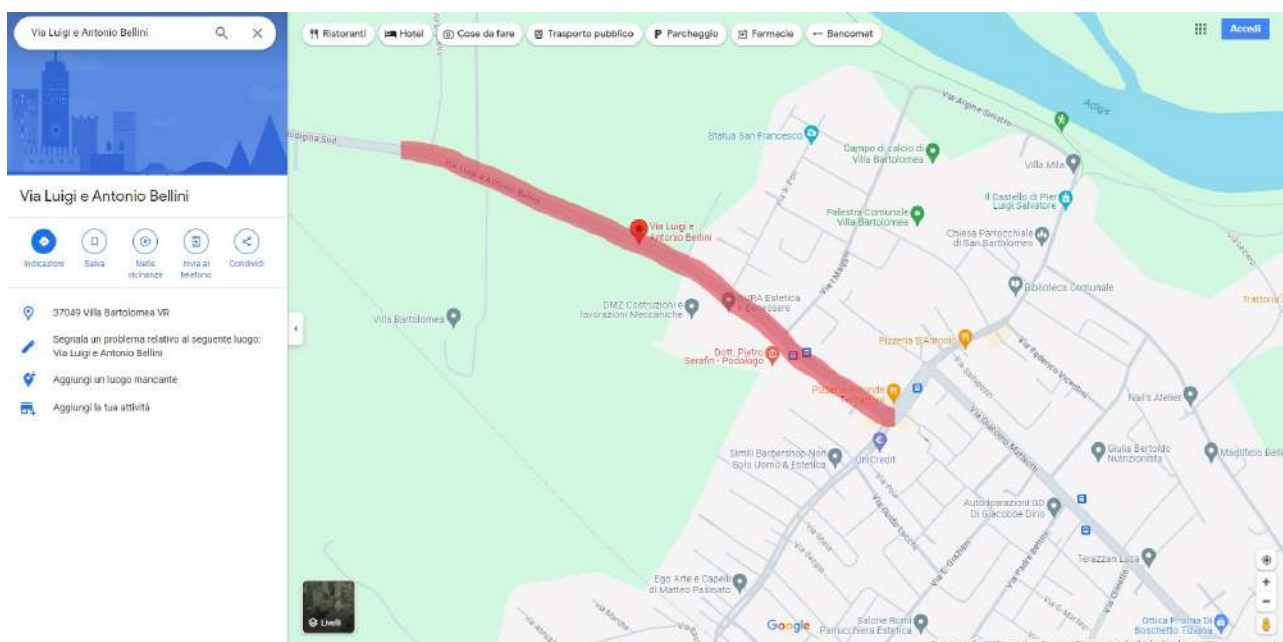
Sito internet: www.comune.villa-bartolomea.vr.it

Nr. Tel centr. 04421833800 – Nr. Tel Ufficio Tecnico 04421833801

Unità Operativa: Servizio n. 3/Ufficio Tecnico



VIA BASTARDE



VIA LUIGI E ANTONIO BELLINI



COMUNE DI VILLA BARTOLOMEA Provincia di Verona

Corso Fraccaroli, 70 - 37049 Villa Bartolomea (VR)
Codice fiscale 82000850238 e partita i.v.a. P.Iva: 00879030237

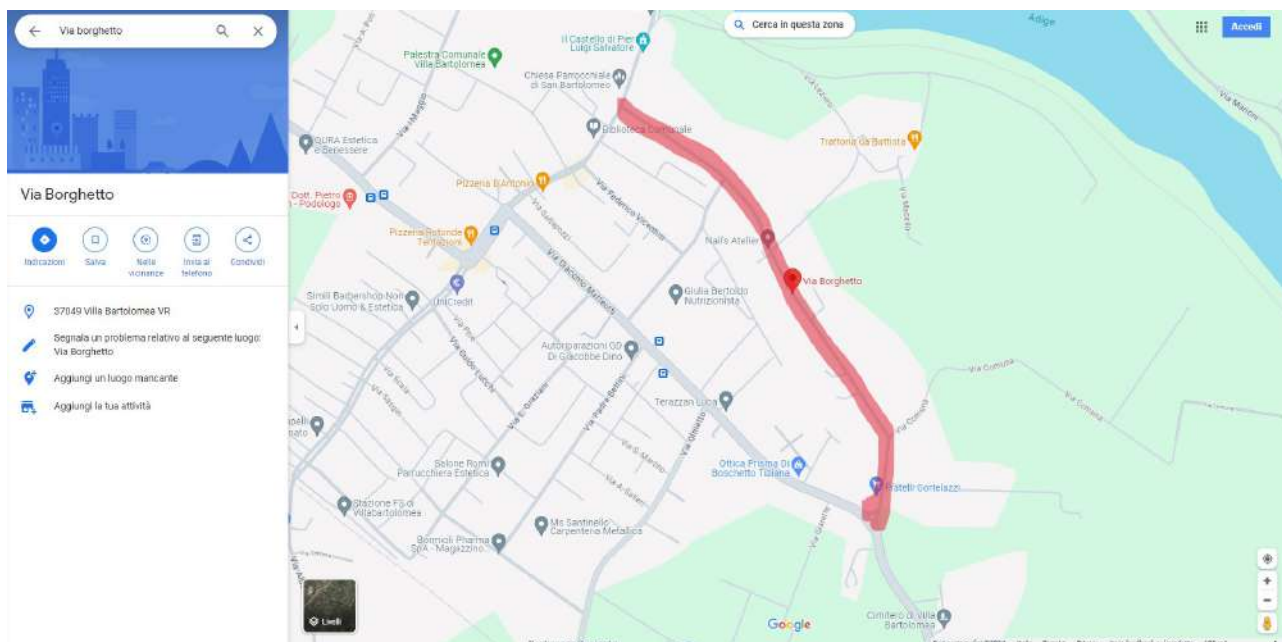
Mail: ufficiotecnico@comune.villa-bartolomea.vr.it

Pec: segreteria.comune.villa-bartolomea@halleypec.it

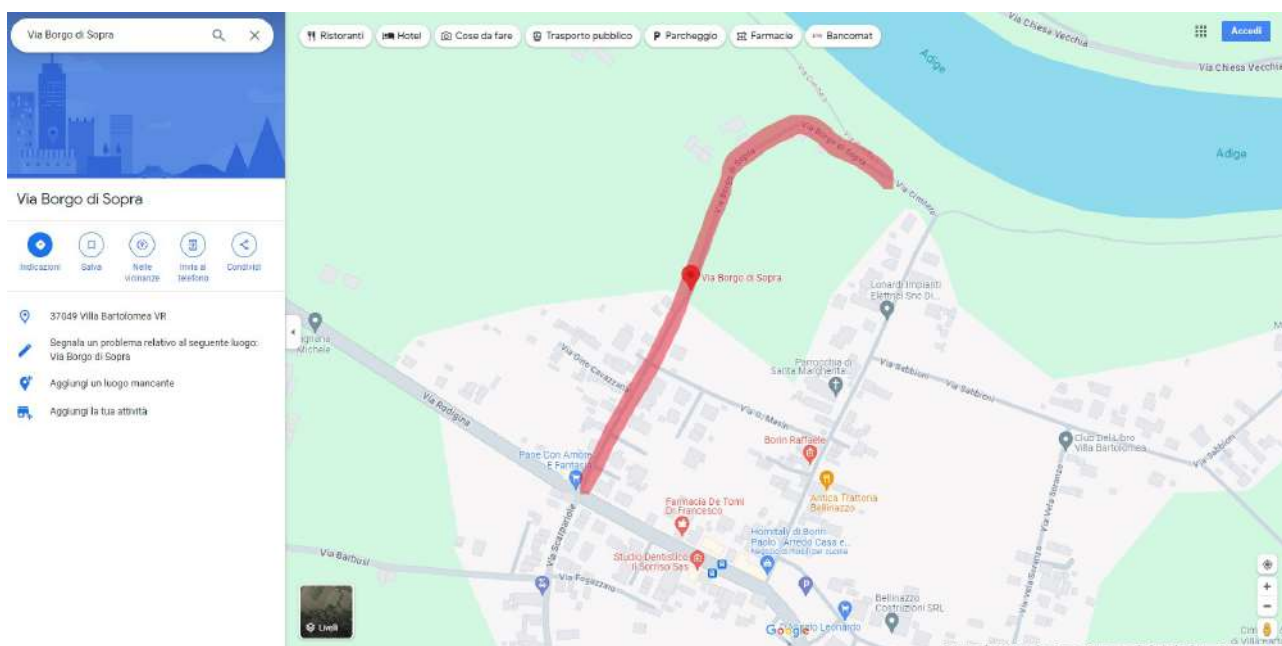
Sito internet: www.comune.villa-bartolomea.vr.it

Nr. Tel centr. 04421833800 – Nr. Tel Ufficio Tecnico 04421833801

Unità Operativa: Servizio n. 3/Ufficio Tecnico



VIA BORGHETTO



VIA BORGO DI SOPRA



COMUNE DI VILLA BARTOLOMEA
Provincia di Verona

Corso Fraccaroli, 70 - 37049 Villa Bartolomea (VR)
Codice fiscale 82000850238 e partita i.v.a. P.Iva: 00879030237

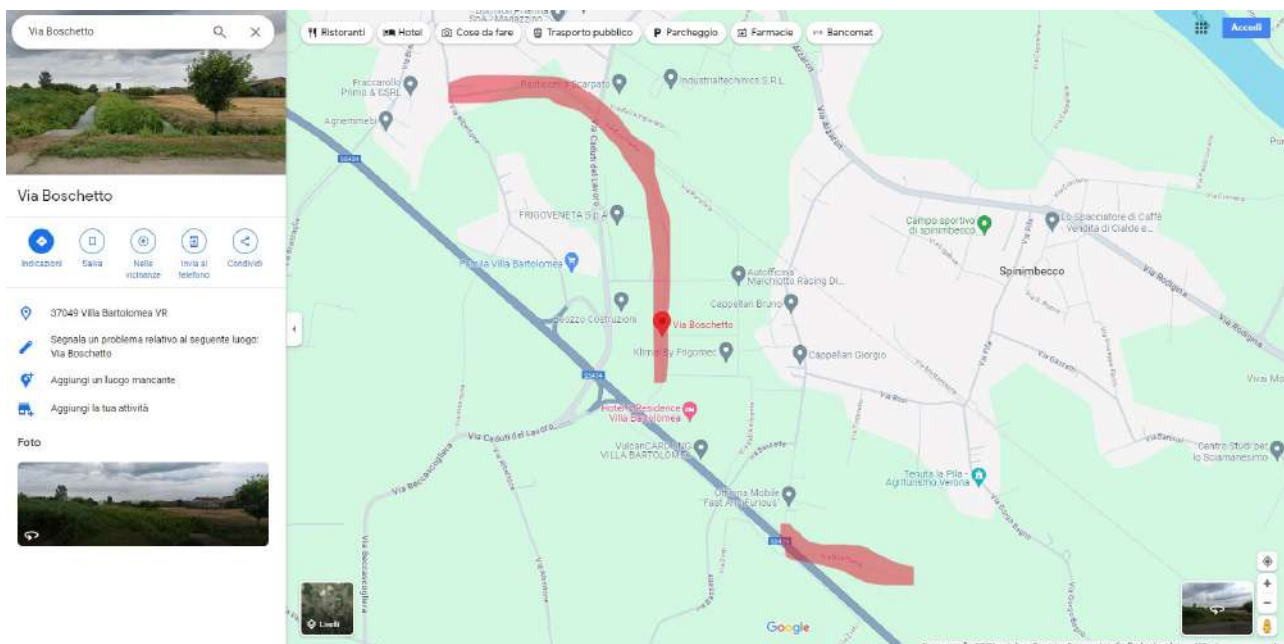
Mail: ufficiotecnico@comune.villa-bartolomea.vr.it

Pec: segreteria.comune.villa-bartolomea@halleypec.it

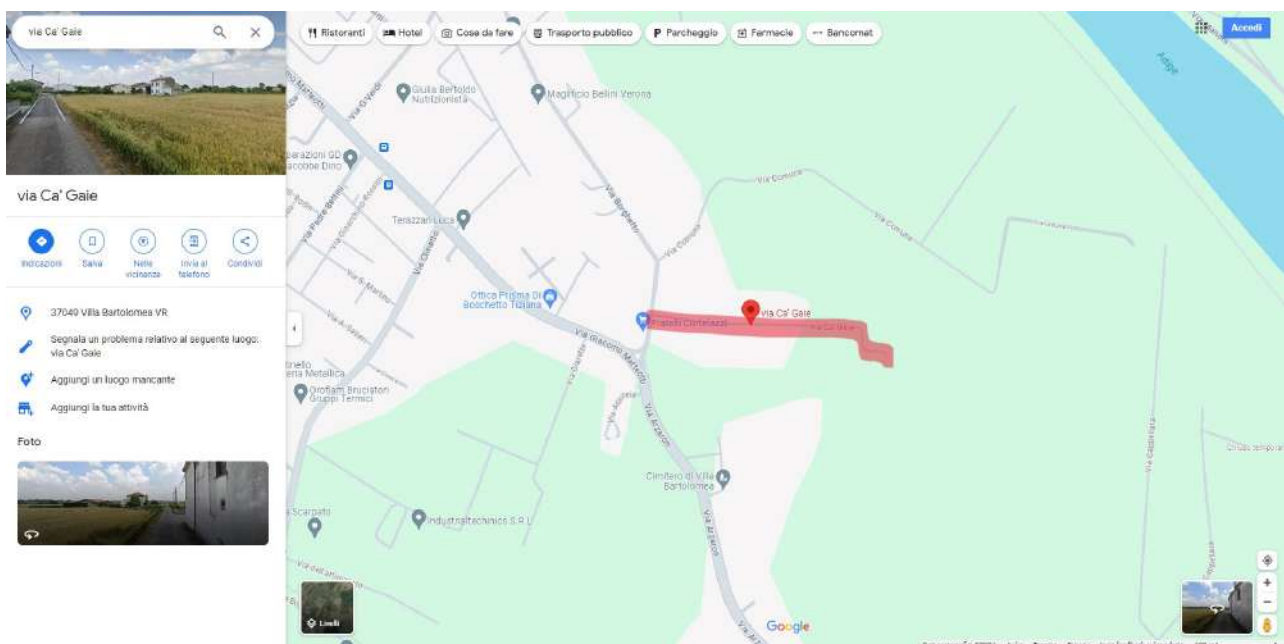
Sito internet: www.comune.villa-bartolomea.vr.it

Nr. Tel centr. 04421833800 – Nr. Tel Ufficio Tecnico 04421833801

Unità Operativa: Servizio n. 3/Ufficio Tecnico



VIA BOSCHETTO



VIA CA' GAIE



COMUNE DI VILLA BARTOLOMEA
Provincia di Verona

Corso Fraccaroli, 70 - 37049 Villa Bartolomea (VR)
Codice fiscale 82000850238 e partita i.v.a. P.Iva: 00879030237

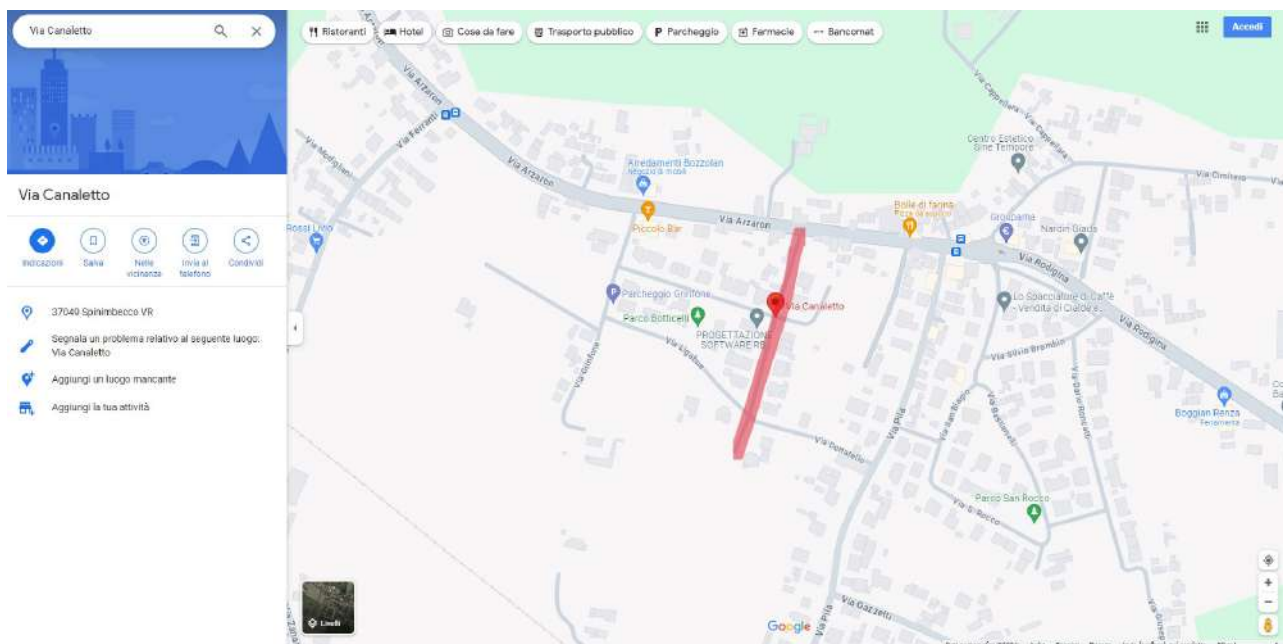
Mail: ufficiotecnico@comune.villa-bartolomea.vr.it

Pec: segreteria.comune.villa-bartolomea@halleypec.it

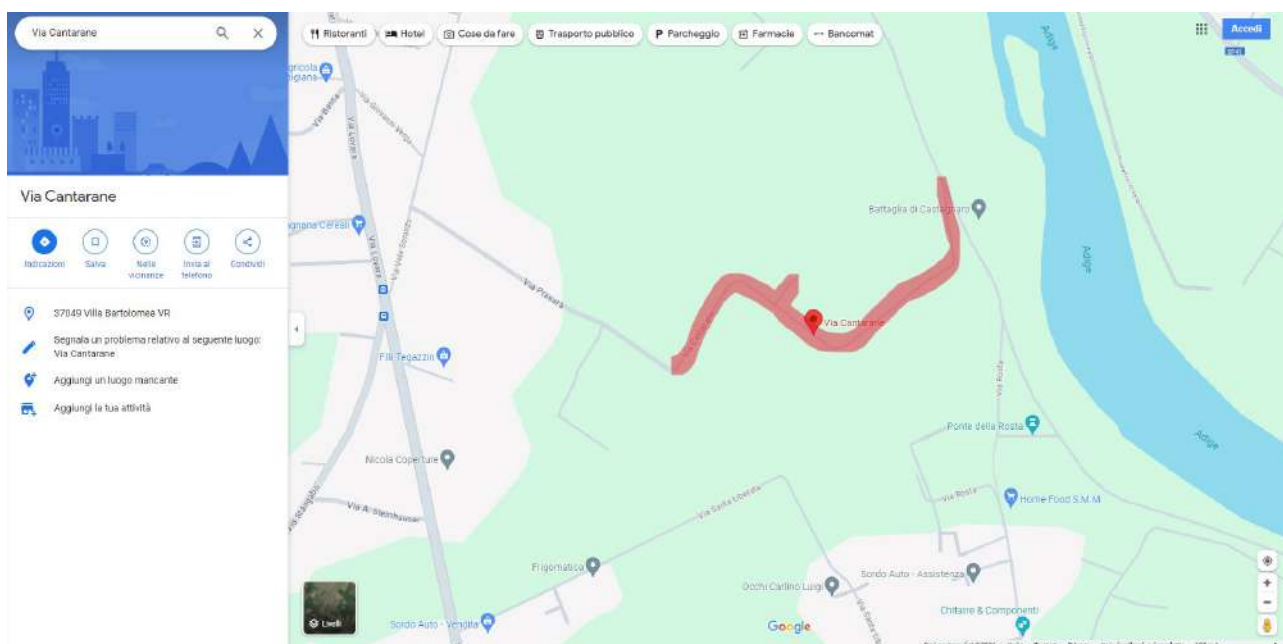
Sito internet: www.comune.villa-bartolomea.vr.it

Nr. Tel centr. 04421833800 – Nr. Tel Ufficio Tecnico 04421833801

Unità Operativa: Servizio n. 3/Ufficio Tecnico



VIA CANALETTO



VIA CANTARANE



COMUNE DI VILLA BARTOLOMEA Provincia di Verona

Corso Fraccaroli, 70 - 37049 Villa Bartolomea (VR)
Codice fiscale 82000850238 e partita i.v.a. P.Iva: 00879030237

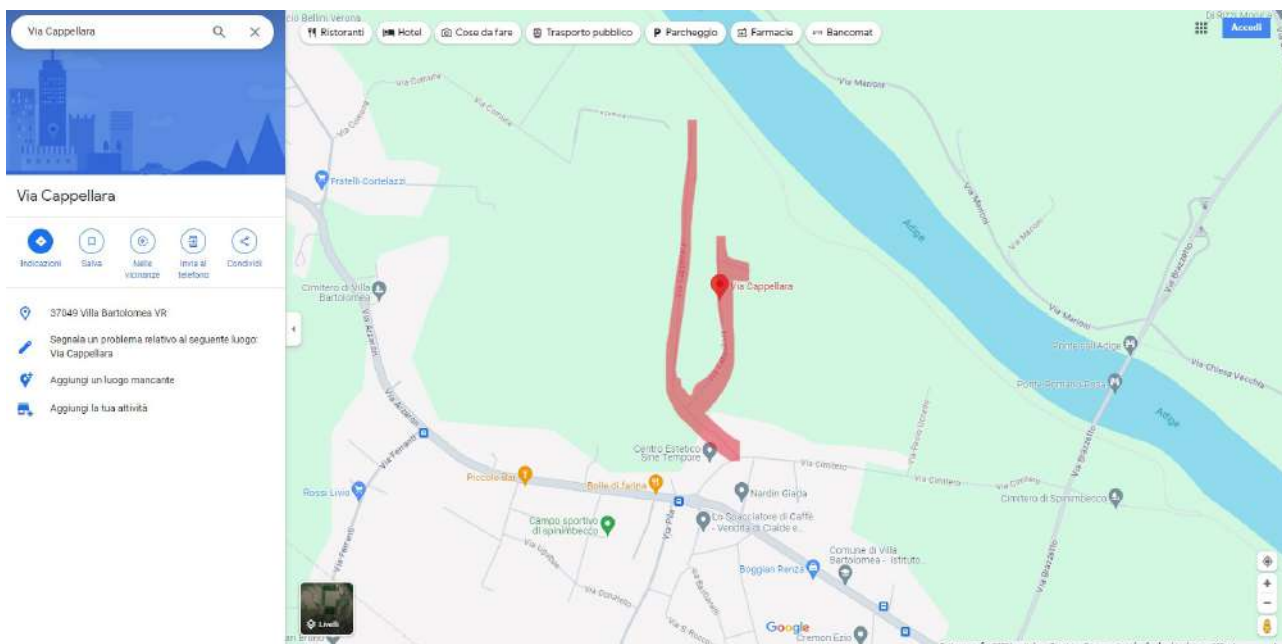
Mail: ufficiotecnico@comune.villa-bartolomea.vr.it

Pec: segreteria.comune.villa-bartolomea@halleypec.it

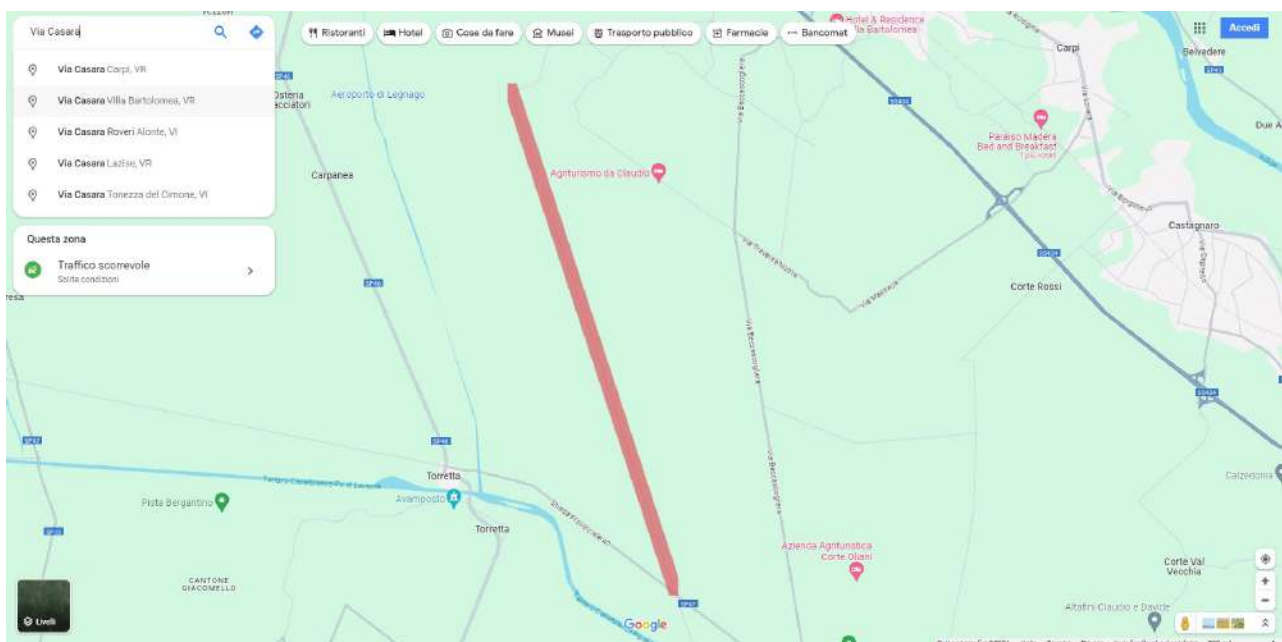
Sito internet: www.comune.villa-bartolomea.vr.it

Nr. Tel centr. 04421833800 – Nr. Tel Ufficio Tecnico 04421833801

Unità Operativa: Servizio n. 3/Ufficio Tecnico



VIA CAPPELLARA



VIA CASARA



COMUNE DI VILLA BARTOLOMEA
Provincia di Verona

Corso Fraccaroli, 70 - 37049 Villa Bartolomea (VR)
Codice fiscale 82000850238 e partita i.v.a. P.Iva: 00879030237

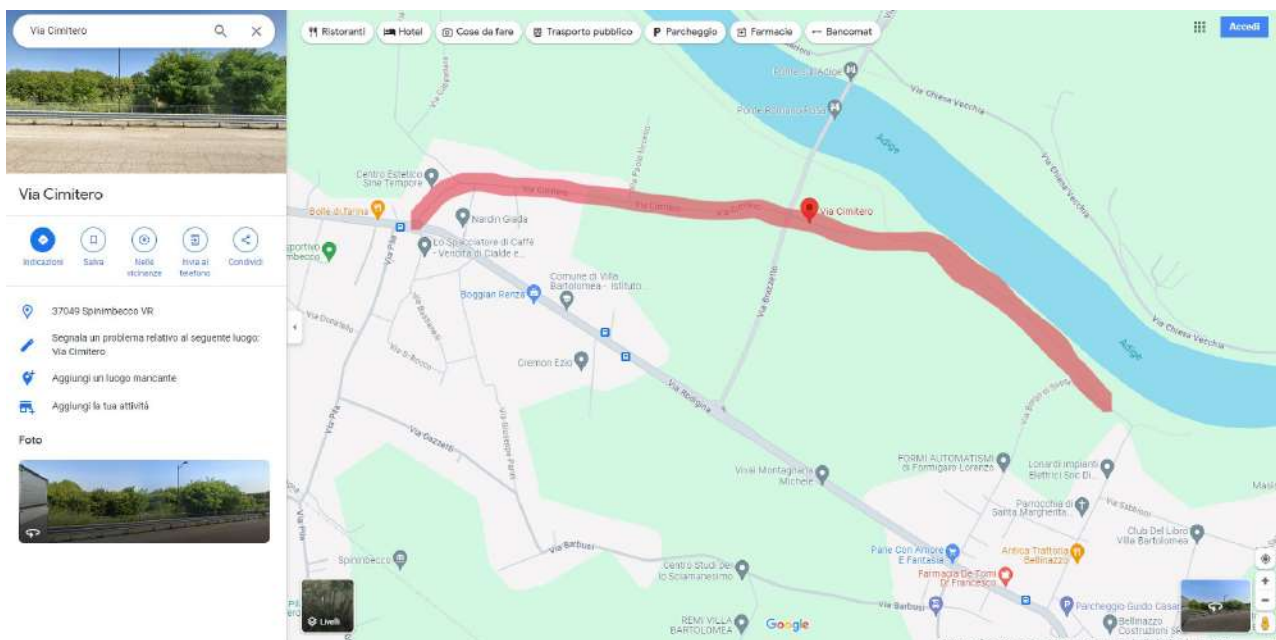
Mail: ufficiotecnico@comune.villa-bartolomea.vr.it

Pec: segreteria.comune.villa-bartolomea@halleypec.it

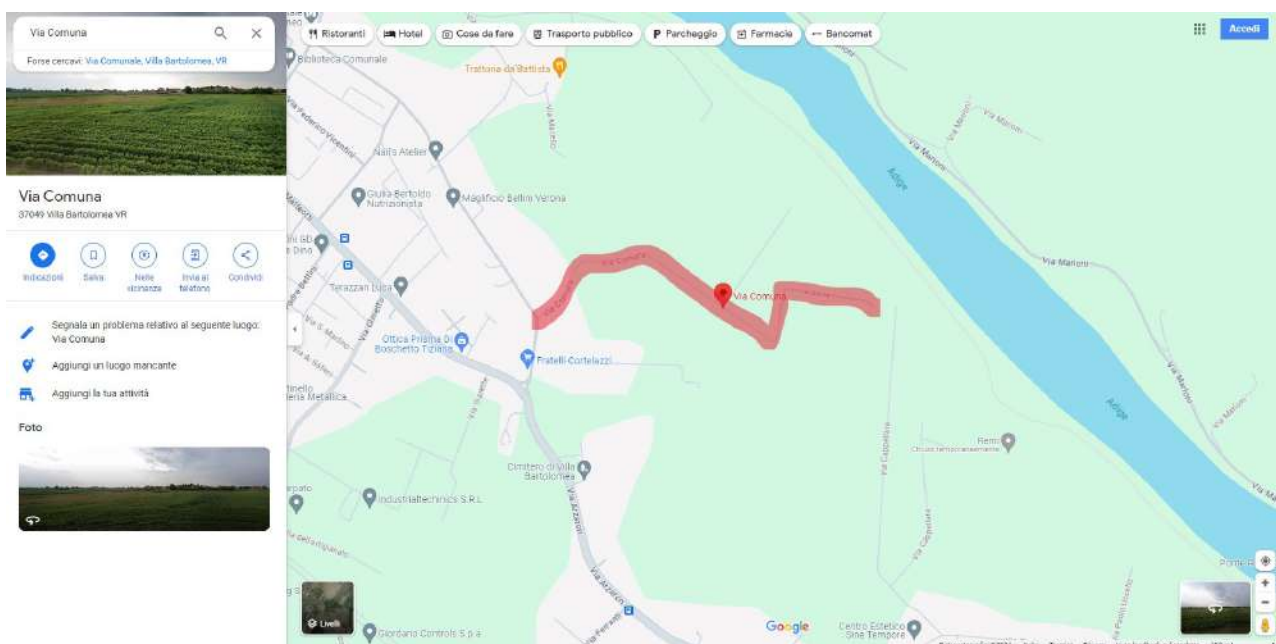
Sito internet: www.comune.villa-bartolomea.vr.it

Nr. Tel centr. 04421833800 – Nr. Tel Ufficio Tecnico 04421833801

Unità Operativa: Servizio n. 3/Ufficio Tecnico



VIA CIMITERO



VIA COMUNA



COMUNE DI VILLA BARTOLOMEA

Provincia di Verona

Corso Fraccaroli, 70 - 37049 Villa Bartolomea (VR)

Codice fiscale 82000850238 e partita i.v.a. P.Iva: 00879030237

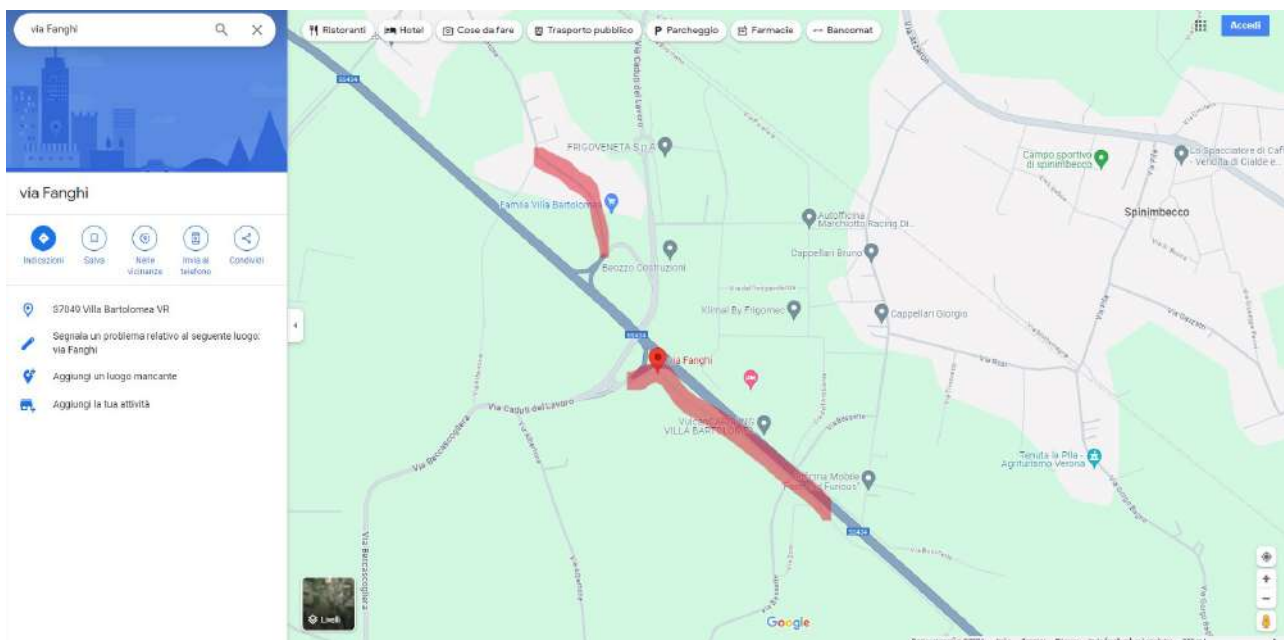
Mail: ufficiotecnico@comune.villa-bartolomea.vr.it

Pec: segreteria.comune.villa-bartolomea@halleypec.it

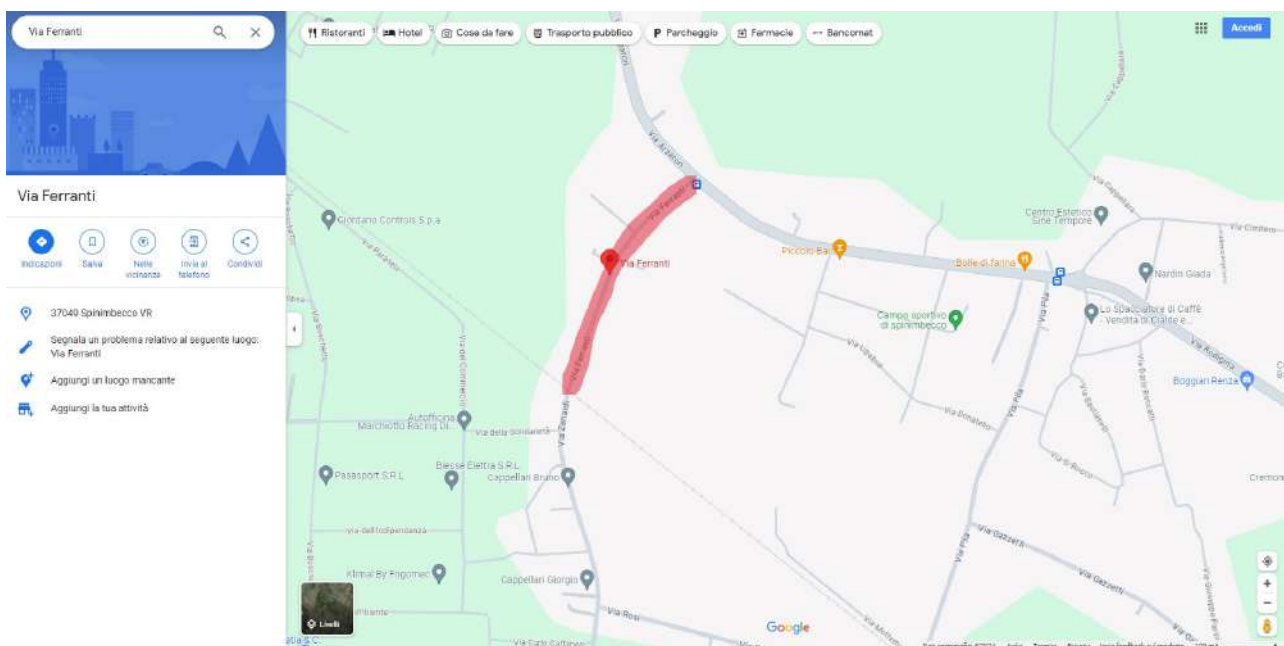
Sito internet: www.comune.villa-bartolomea.vr.it

Nr. Tel centr. 04421833800 – Nr. Tel Ufficio Tecnico 04421833801

Unità Operativa: Servizio n. 3/Ufficio Tecnico



VIA FANGHI



VIA FERRANTE



COMUNE DI VILLA BARTOLOMEA
Provincia di Verona

Corso Fraccaroli, 70 - 37049 Villa Bartolomea (VR)
Codice fiscale 82000850238 e partita i.v.a. P.Iva: 00879030237

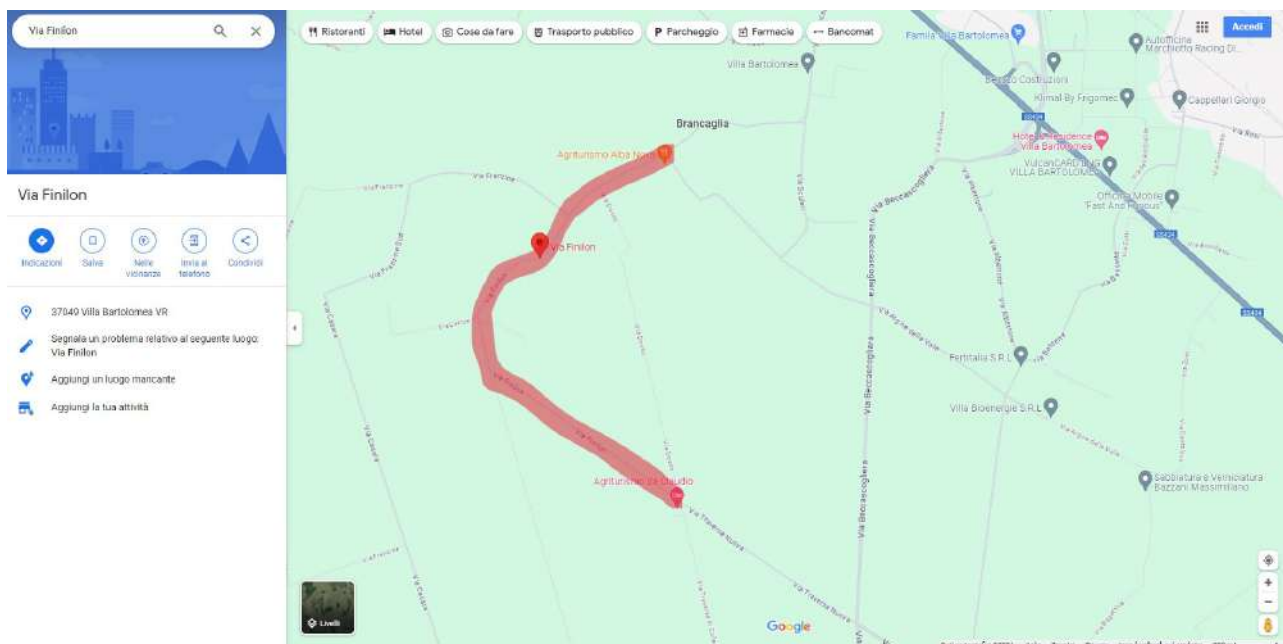
Mail: ufficiotecnico@comune.villa-bartolomea.vr.it

Pec: segreteria.comune.villa-bartolomea@halleypec.it

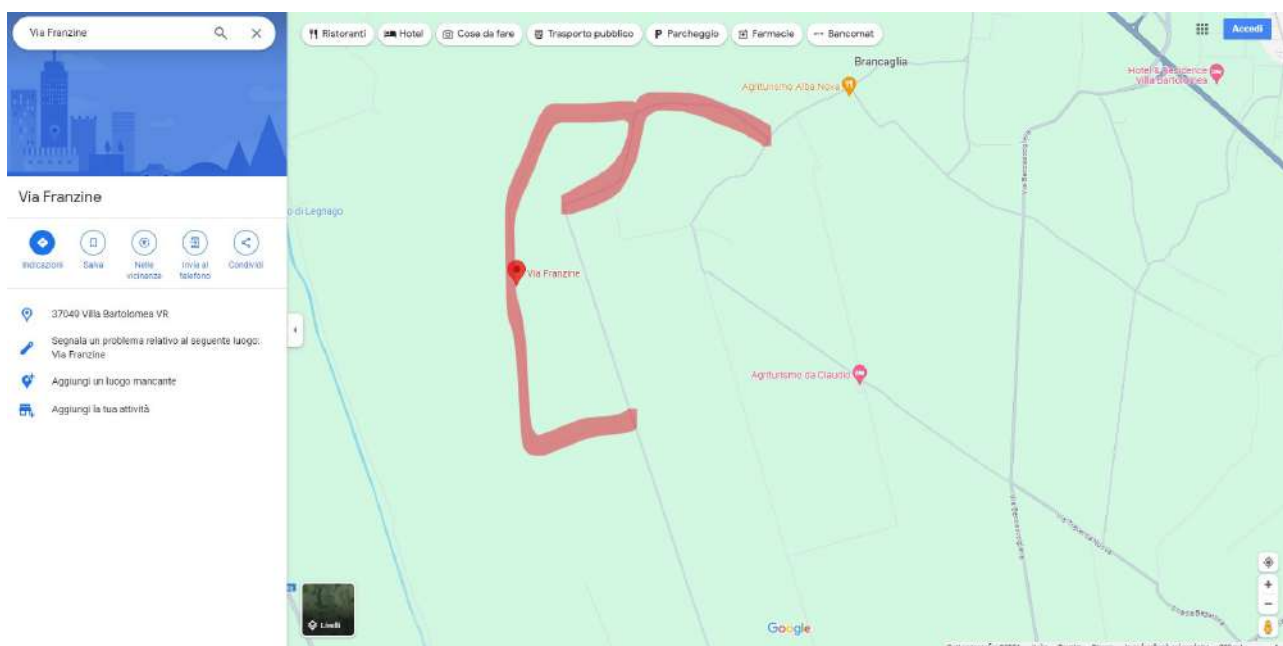
Sito internet: www.comune.villa-bartolomea.vr.it

Nr. Tel centr. 04421833800 – Nr. Tel Ufficio Tecnico 04421833801

Unità Operativa: Servizio n. 3/Ufficio Tecnico



VIA FINILON



VIA FRANZINE



COMUNE DI VILLA BARTOLOMEA

Provincia di Verona

Corso Fraccaroli, 70 - 37049 Villa Bartolomea (VR)

Codice fiscale 82000850238 e partita i.v.a. P.Iva: 00879030237

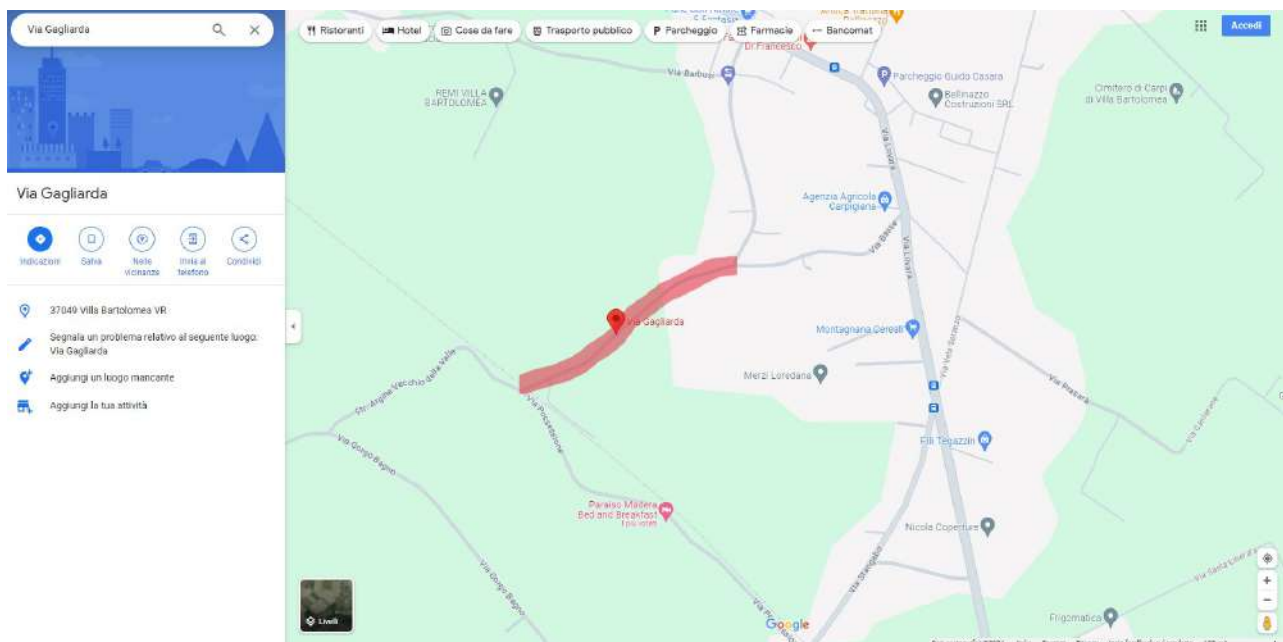
Mail: ufficiotecnico@comune.villa-bartolomea.vr.it

Pec: segreteria.comune.villa-bartolomea@halleypec.it

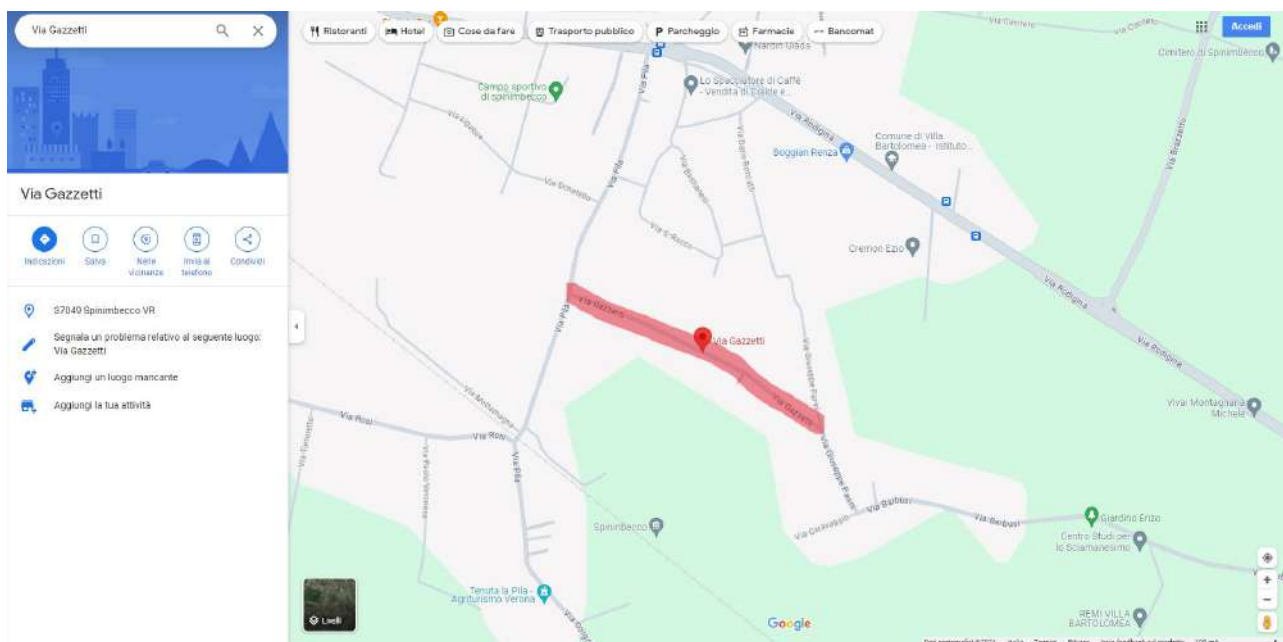
Sito internet: www.comune.villa-bartolomea.vr.it

Nr. Tel centr. 04421833800 – Nr. Tel Ufficio Tecnico 04421833801

Unità Operativa: Servizio n. 3/Ufficio Tecnico



VIA GAGLIARDA



VIA GAZZETTI



COMUNE DI VILLA BARTOLOMEA
Provincia di Verona

Corso Fraccaroli, 70 - 37049 Villa Bartolomea (VR)
Codice fiscale 82000850238 e partita i.v.a. P.Iva: 00879030237

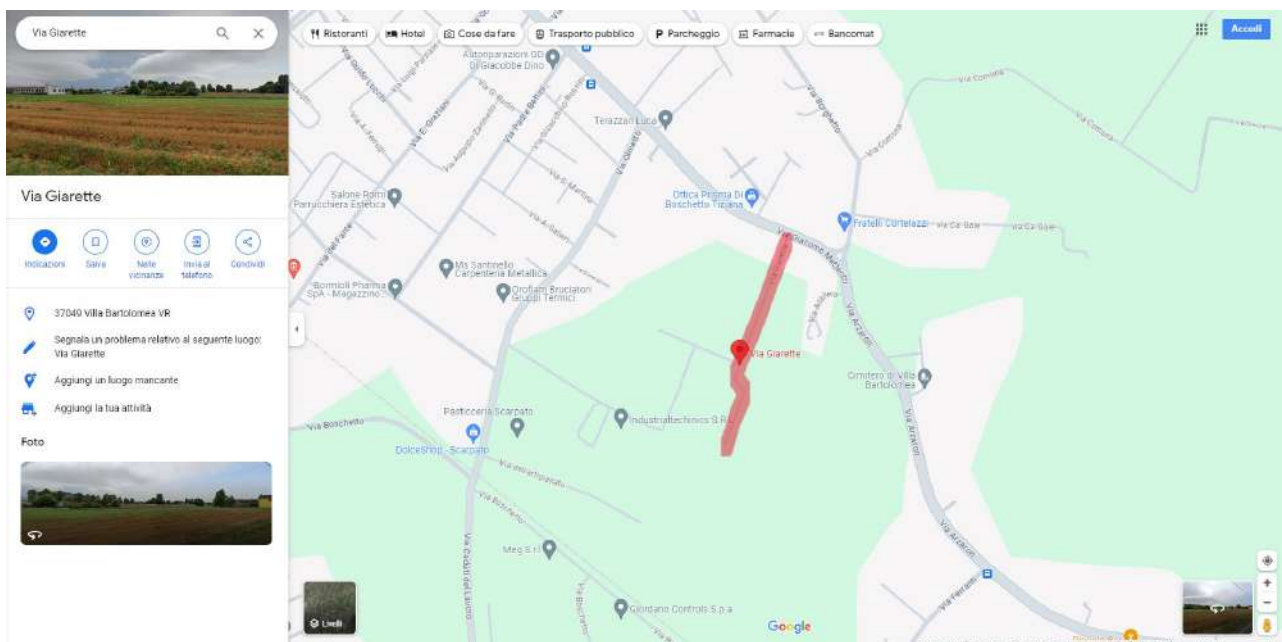
Mail: ufficiotecnico@comune.villa-bartolomea.vr.it

Pec: segreteria.comune.villa-bartolomea@halleypec.it

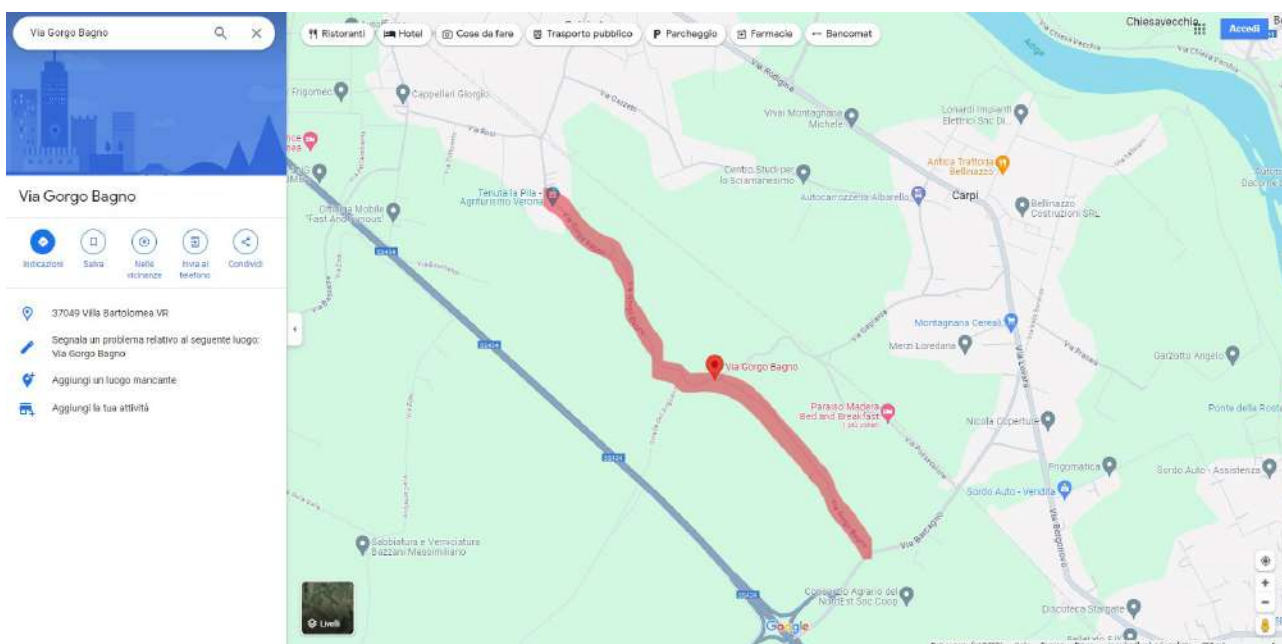
Sito internet: www.comune.villa-bartolomea.vr.it

Nr. Tel centr. 04421833800 – Nr. Tel Ufficio Tecnico 04421833801

Unità Operativa: Servizio n. 3/Ufficio Tecnico



VIA GIARETTE



VIA GORGO BAGNO



COMUNE DI VILLA BARTOLOMEA Provincia di Verona

Corso Fraccaroli, 70 - 37049 Villa Bartolomea (VR)
Codice fiscale 82000850238 e partita i.v.a. P.Iva: 00879030237

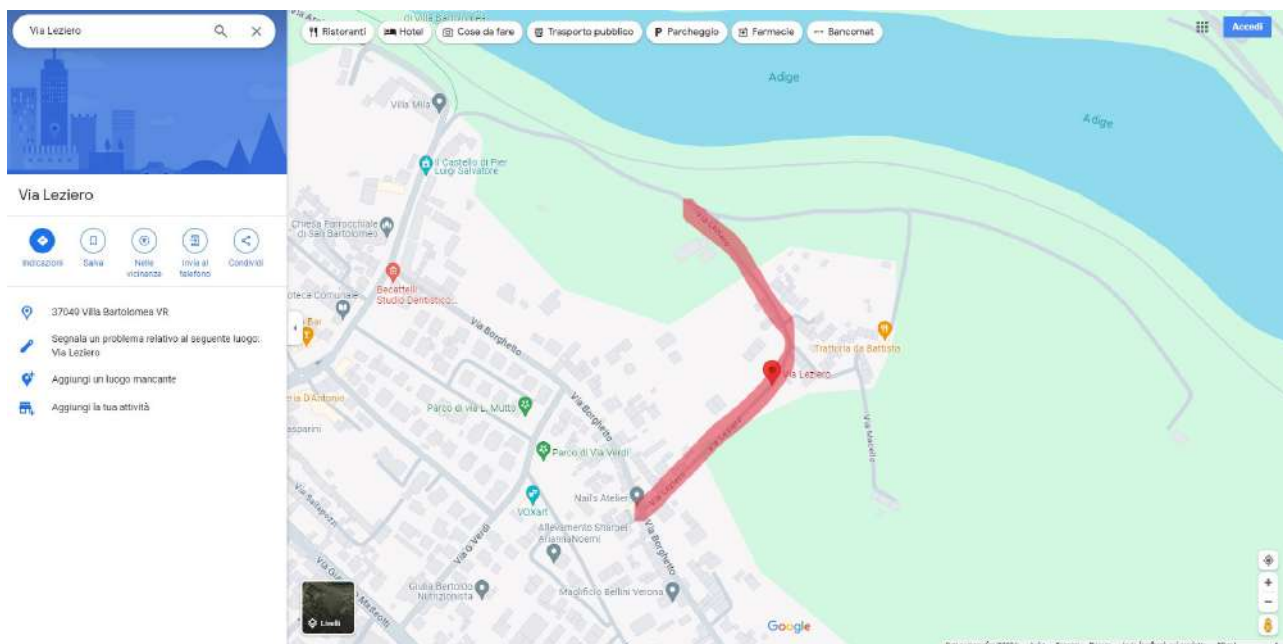
Mail: ufficiotecnico@comune.villa-bartolomea.vr.it

Pec: segreteria.comune.villa-bartolomea@halleypec.it

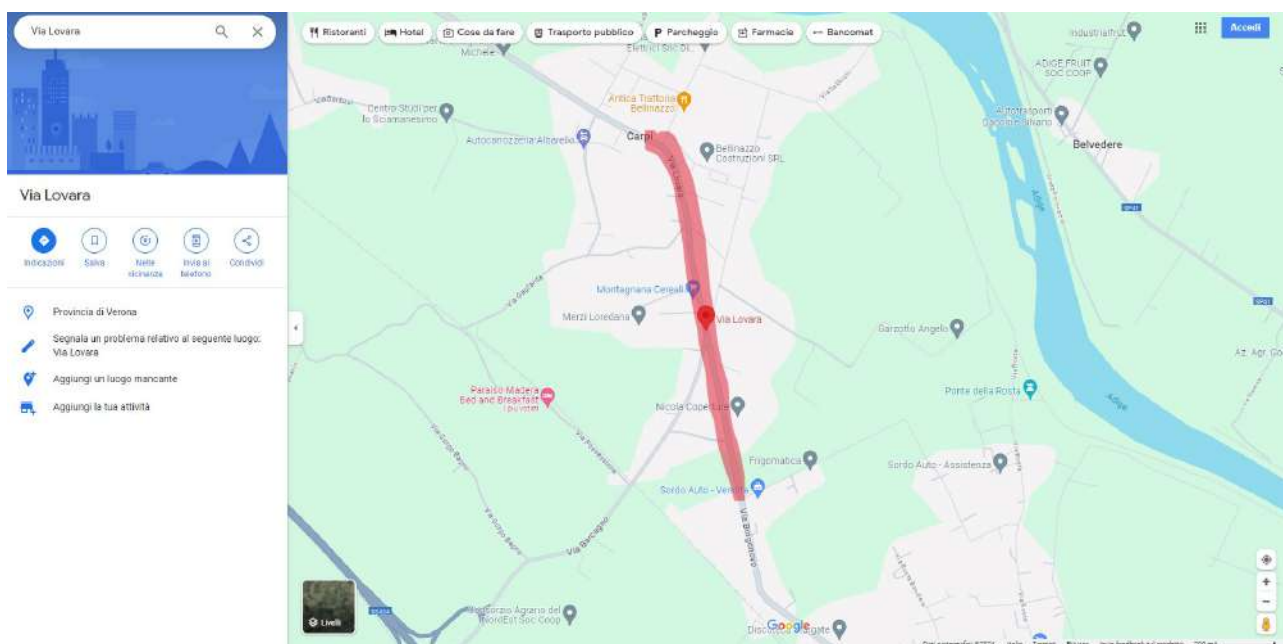
Sito internet: www.comune.villa-bartolomea.vr.it

Nr. Tel centr. 04421833800 – Nr. Tel Ufficio Tecnico 04421833801

Unità Operativa: Servizio n. 3/Ufficio Tecnico



VIA LEZIERO



VIA LOVARA



COMUNE DI VILLA BARTOLOMEA

Provincia di Verona

Corso Fraccaroli, 70 - 37049 Villa Bartolomea (VR)

Codice fiscale 82000850238 e partita i.v.a. P.Iva: 00879030237

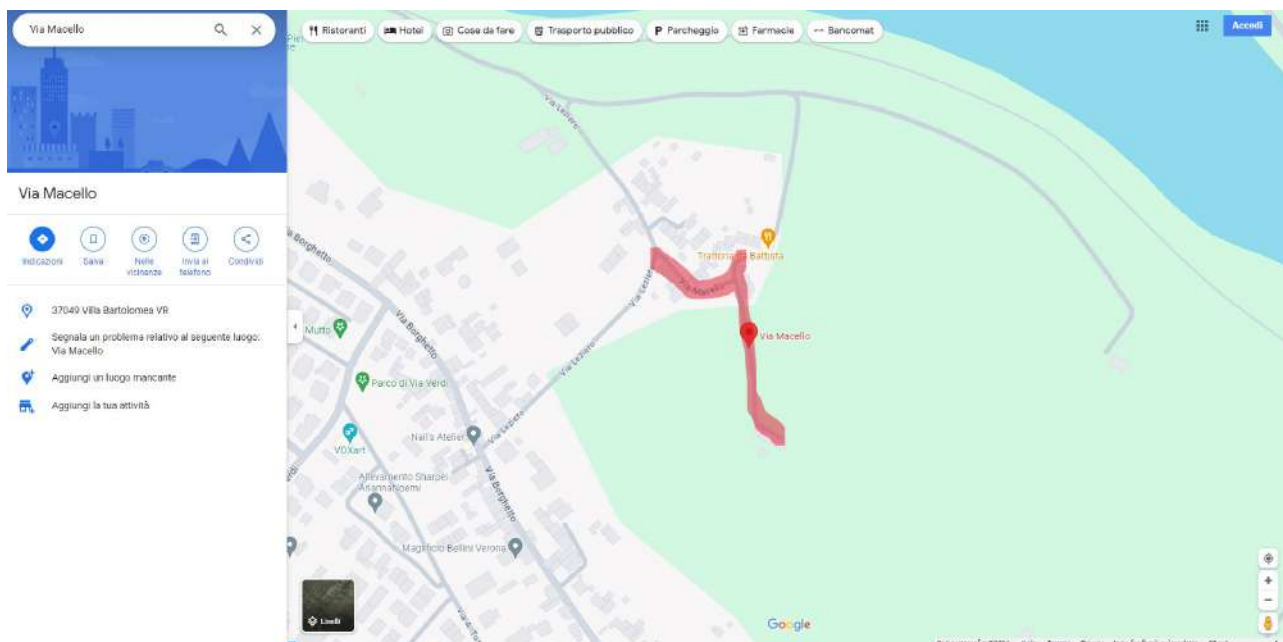
Mail: ufficiotecnico@comune.villa-bartolomea.vr.it

Pec: segreteria.comune.villa-bartolomea@halleypec.it

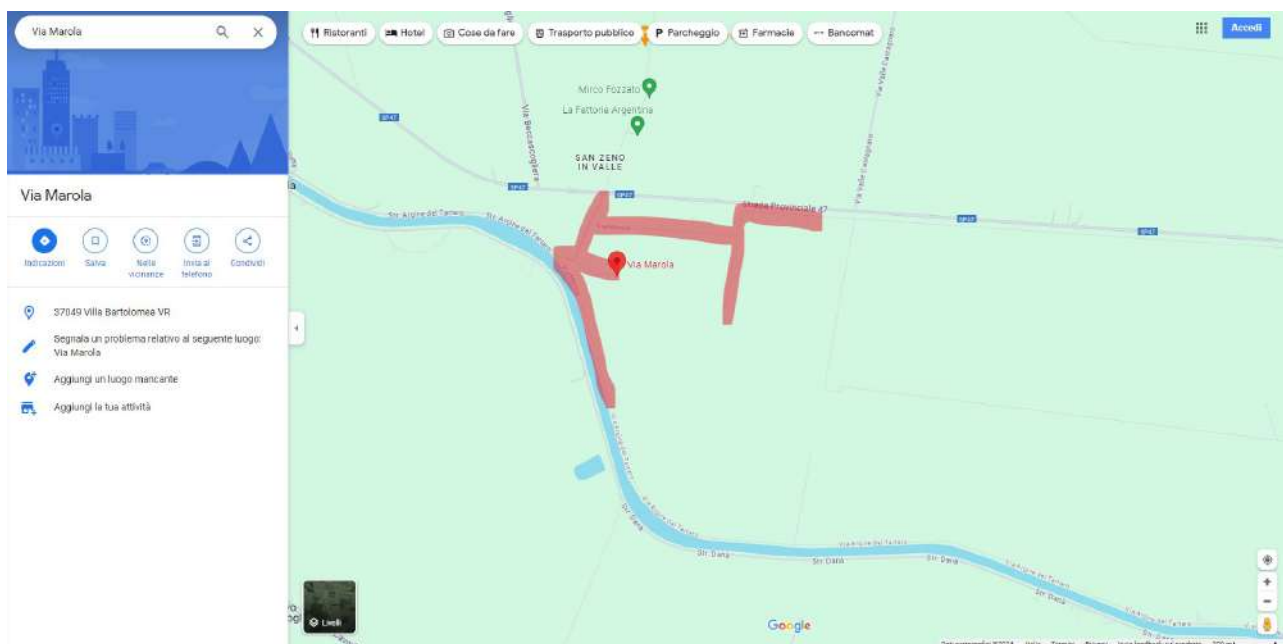
Sito internet: www.comune.villa-bartolomea.vr.it

Nr. Tel centr. 04421833800 – Nr. Tel Ufficio Tecnico 04421833801

Unità Operativa: Servizio n. 3/Ufficio Tecnico



VIA MACELLO



VIA MAROLA



COMUNE DI VILLA BARTOLOMEA
Provincia di Verona

Corso Fraccaroli, 70 - 37049 Villa Bartolomea (VR)
Codice fiscale 82000850238 e partita i.v.a. P.Iva: 00879030237

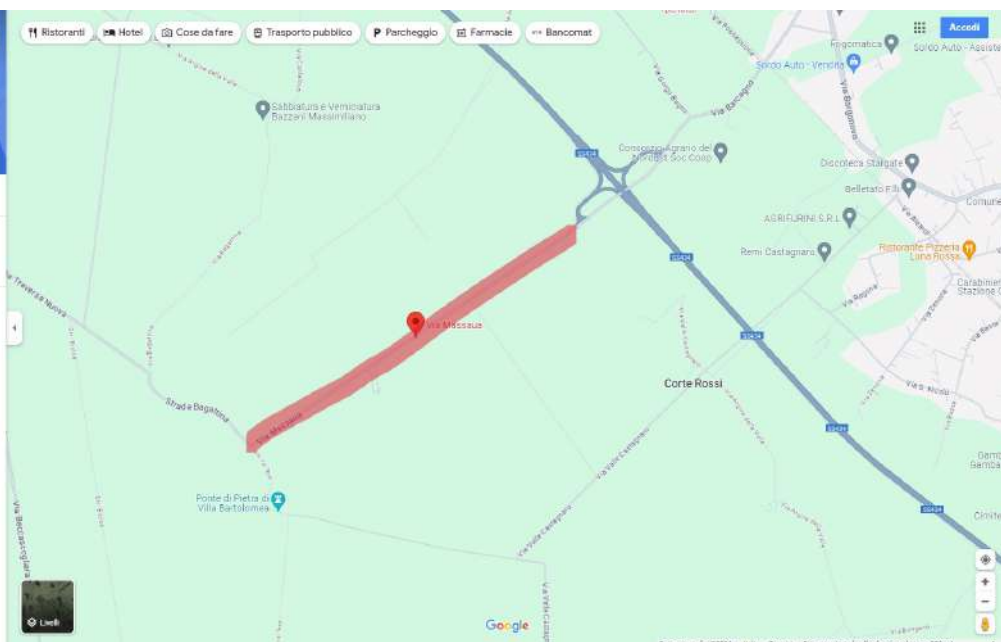
Mail: ufficiotecnico@comune.villa-bartolomea.vr.it

Pec: segreteria.comune.villa-bartolomea@halleypec.it

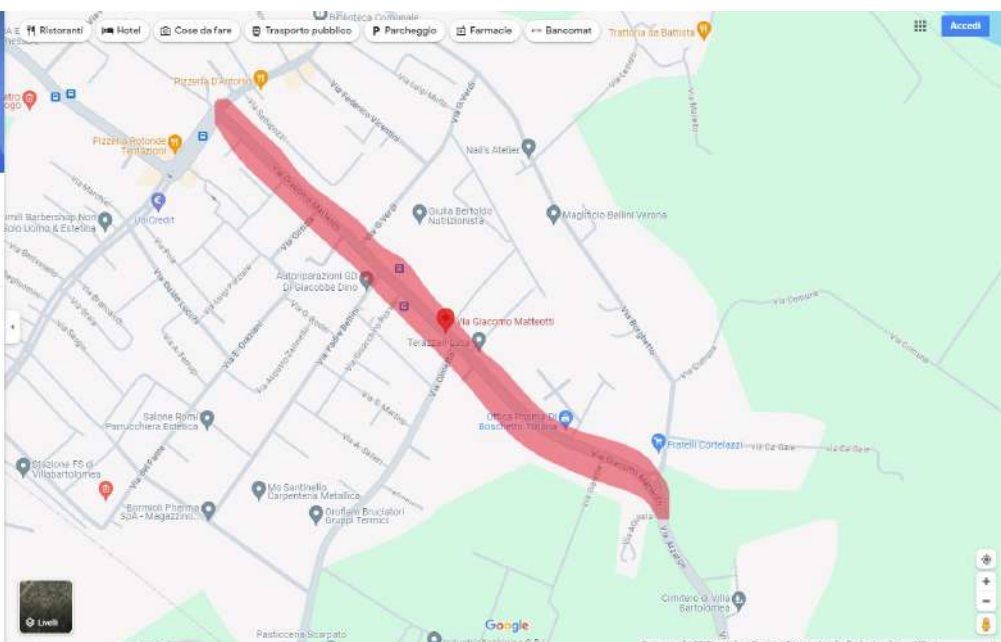
Sito internet: www.comune.villa-bartolomea.vr.it

Nr. Tel centr. 04421833800 – Nr. Tel Ufficio Tecnico 04421833801

Unità Operativa: Servizio n. 3/Ufficio Tecnico



VIA MASSAUA



VIA G. MATTEOTTI



COMUNE DI VILLA BARTOLOMEA

Provincia di Verona

Corso Fraccaroli, 70 - 37049 Villa Bartolomea (VR)

Codice fiscale 82000850238 e partita i.v.a. P.Iva: 00879030237

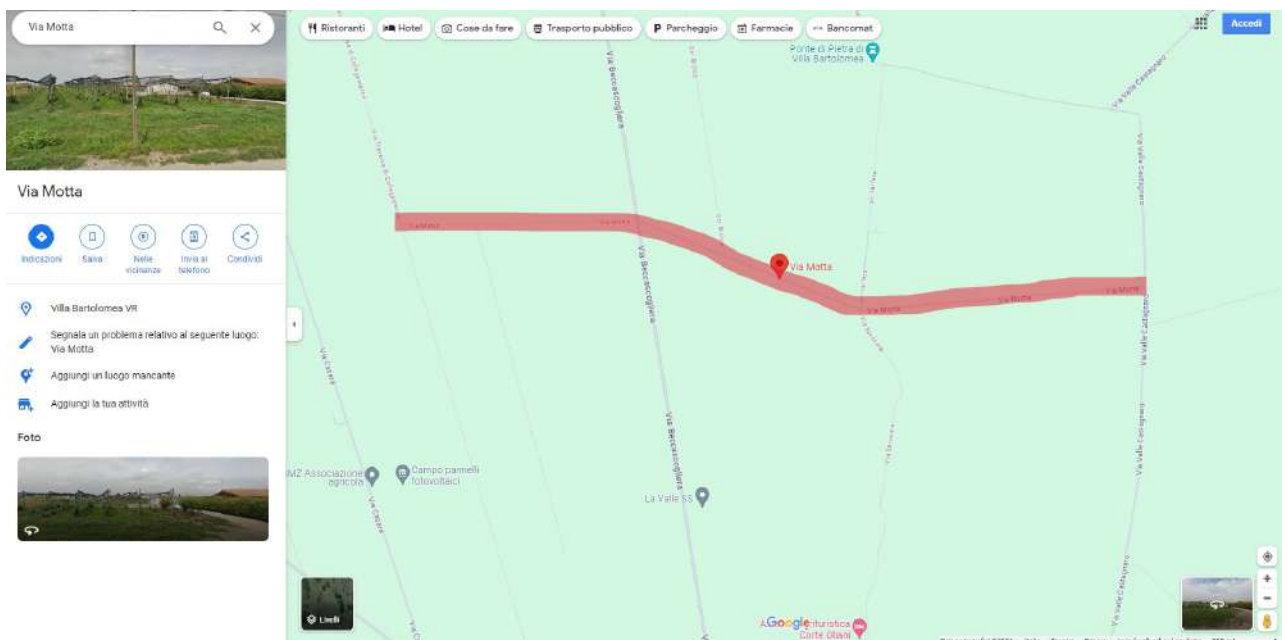
Mail: ufficiotecnico@comune.villa-bartolomea.vr.it

Pec: segreteria.comune.villa-bartolomea@halleypec.it

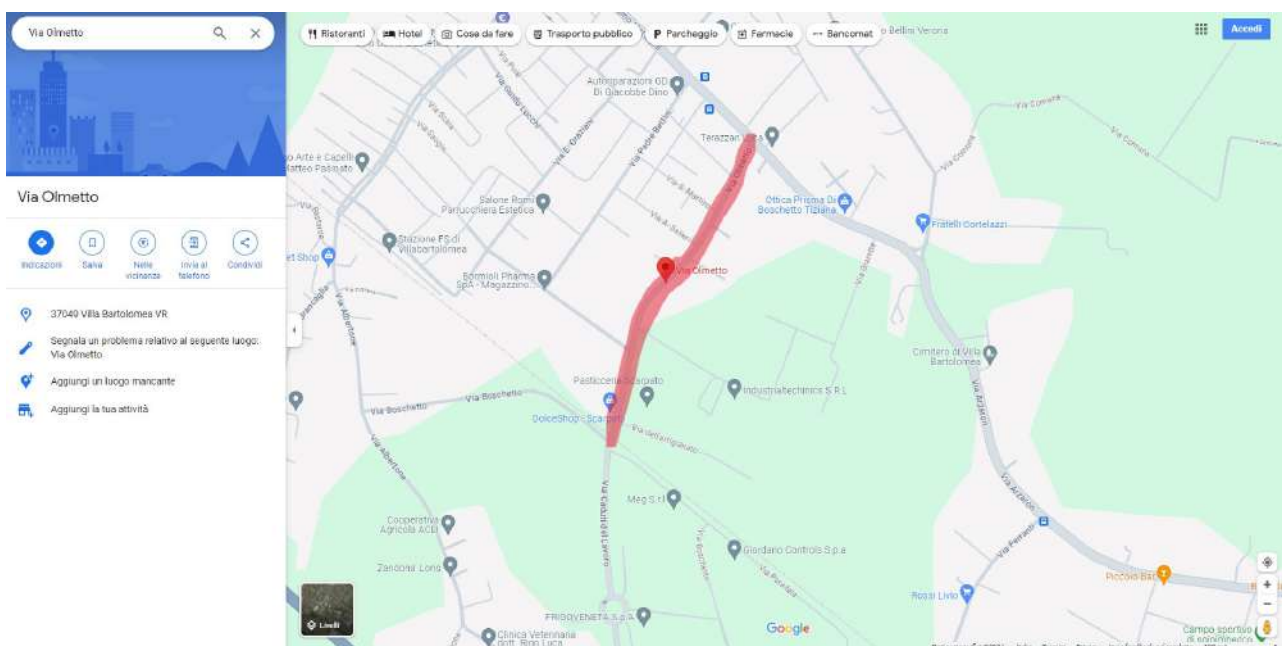
Sito internet: www.comune.villa-bartolomea.vr.it

Nr. Tel centr. 04421833800 – Nr. Tel Ufficio Tecnico 04421833801

Unità Operativa: Servizio n. 3/Ufficio Tecnico



VIA MOTTA



VIA OLMETTO



COMUNE DI VILLA BARTOLOMEA

Provincia di Verona

Corso Fraccaroli, 70 - 37049 Villa Bartolomea (VR)

Codice fiscale 82000850238 e partita i.v.a. P.Iva: 00879030237

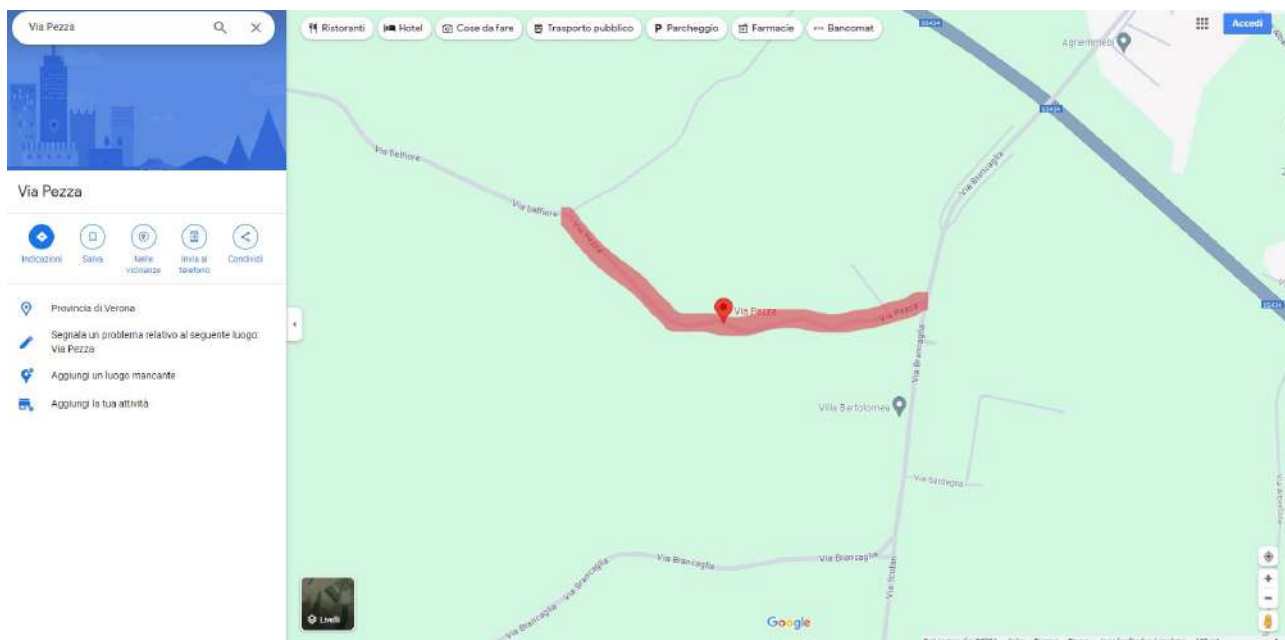
Mail: ufficiotecnico@comune.villa-bartolomea.vr.it

Pec: segreteria.comune.villa-bartolomea@halleypec.it

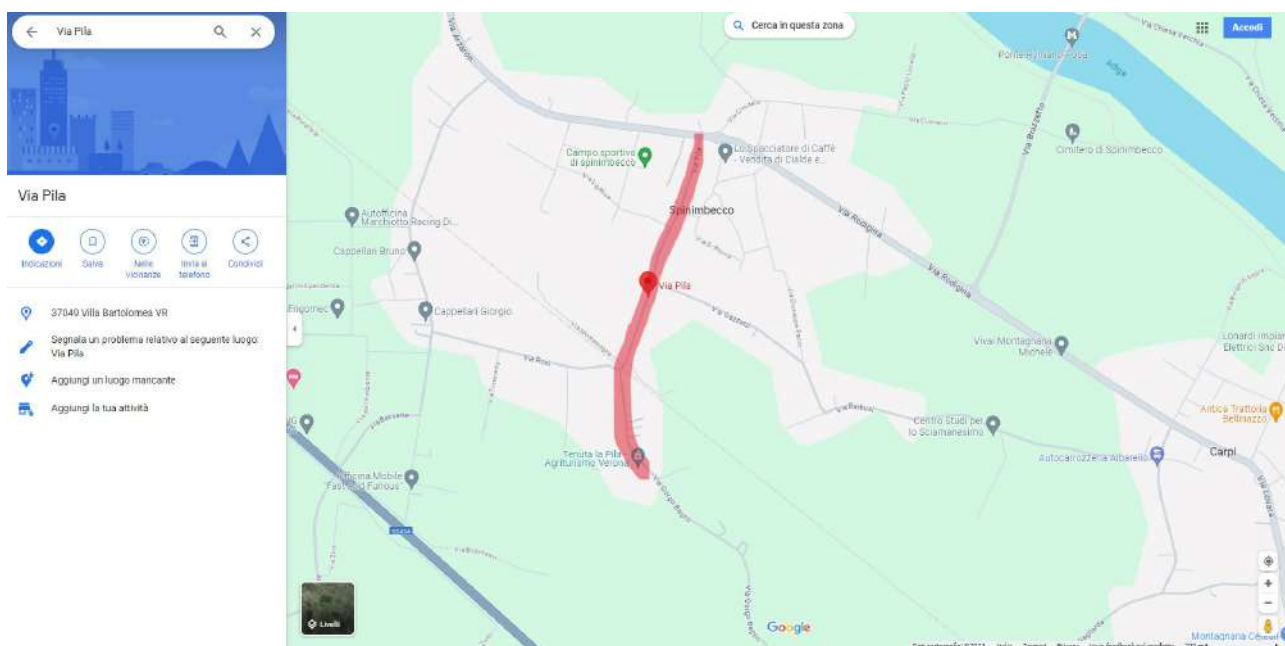
Sito internet: www.comune.villa-bartolomea.vr.it

Nr. Tel centr. 04421833800 – Nr. Tel Ufficio Tecnico 04421833801

Unità Operativa: Servizio n. 3/Ufficio Tecnico



VIA PEZZA



VIA PILA



COMUNE DI VILLA BARTOLOMEA

Provincia di Verona

Corso Fraccaroli, 70 - 37049 Villa Bartolomea (VR)

Codice fiscale 82000850238 e partita i.v.a. P.Iva: 00879030237

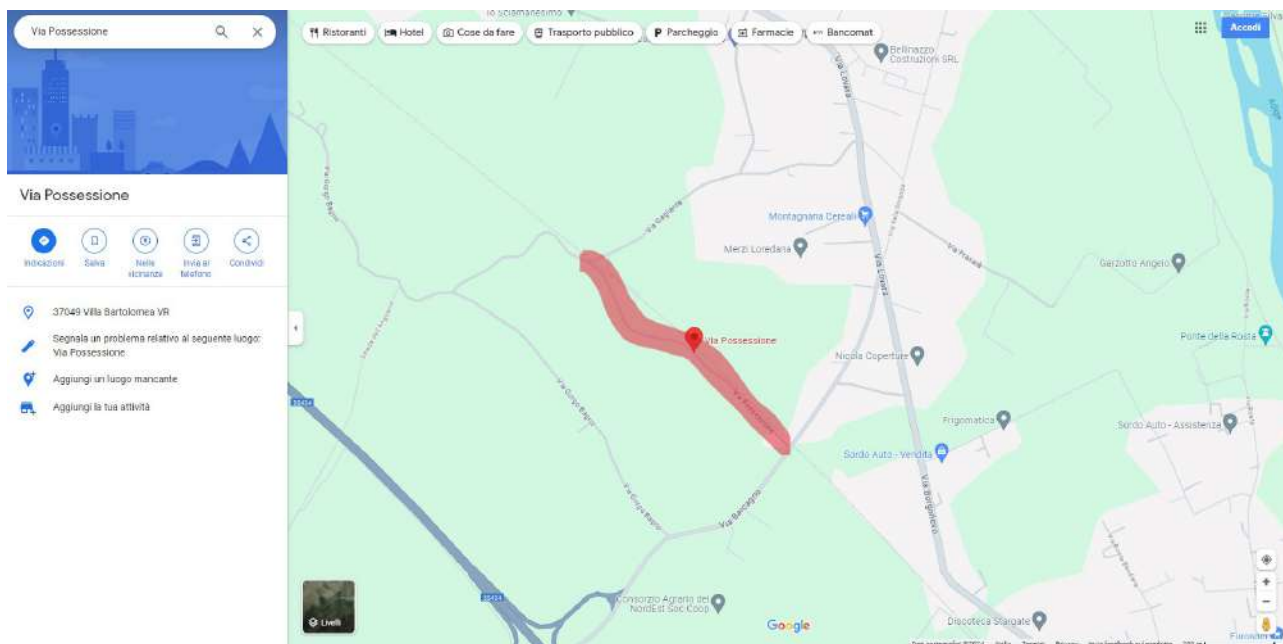
Mail: ufficiotecnico@comune.villa-bartolomea.vr.it

Pec: segreteria.comune.villa-bartolomea@halleypec.it

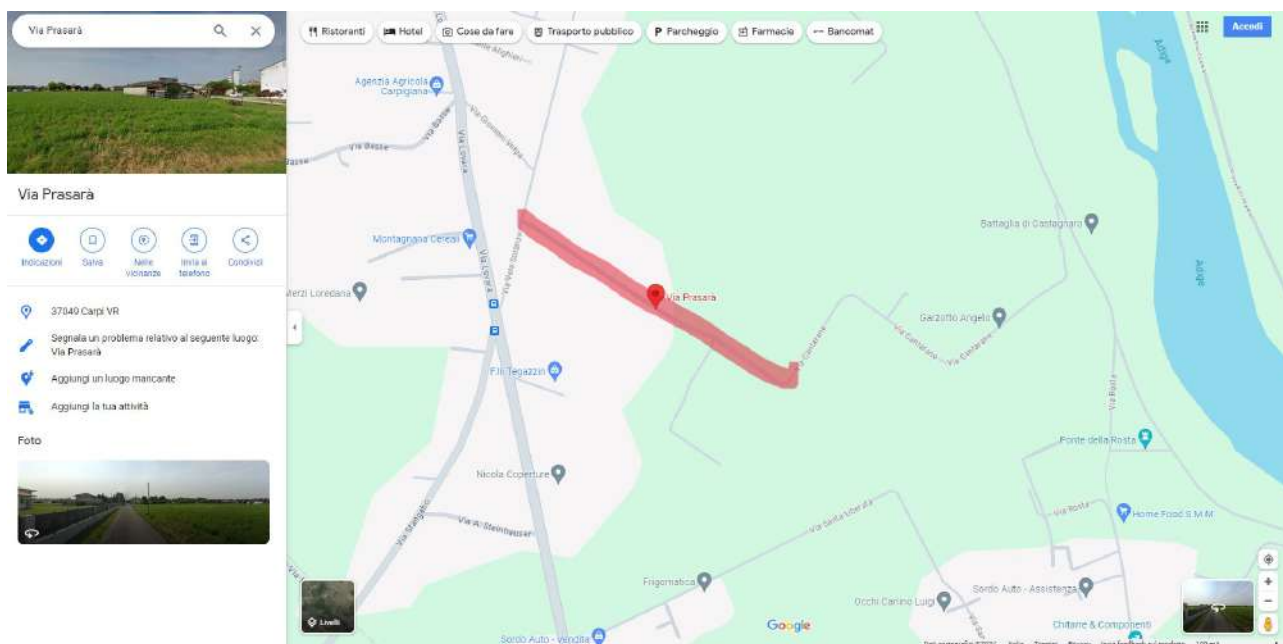
Sito internet: www.comune.villa-bartolomea.vr.it

Nr. Tel centr. 04421833800 – Nr. Tel Ufficio Tecnico 04421833801

Unità Operativa: Servizio n. 3/Ufficio Tecnico



VIA POSSESSIONE



VIA PRASARA'



COMUNE DI VILLA BARTOLOMEA

Provincia di Verona

Corso Fraccaroli, 70 - 37049 Villa Bartolomea (VR)

Codice fiscale 82000850238 e partita i.v.a. P.Iva: 00879030237

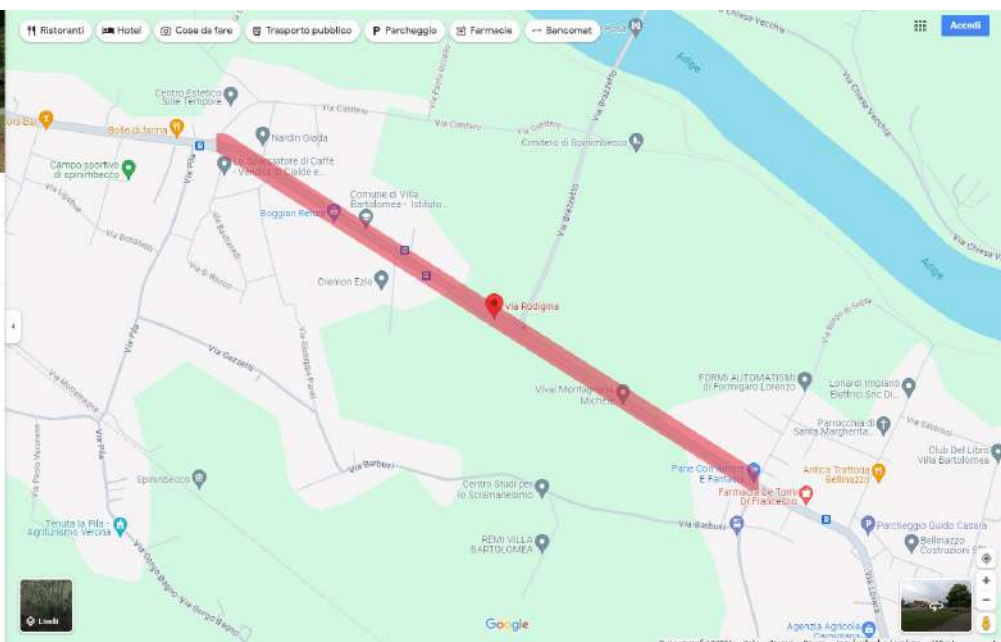
Mail: ufficiotecnico@comune.villa-bartolomea.vr.it

Pec: segreteria.comune.villa-bartolomea@halleypec.it

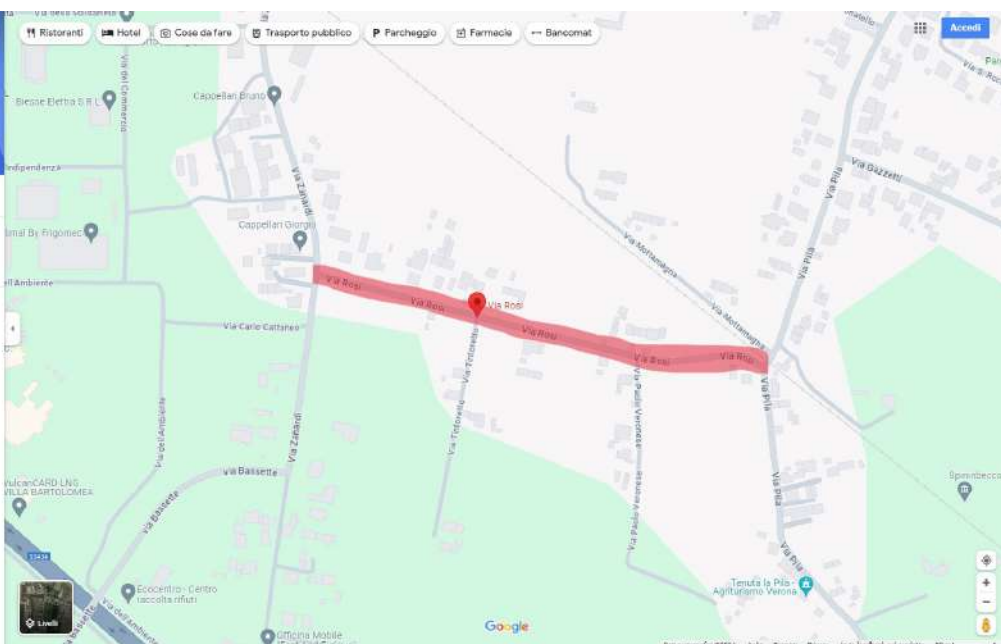
Sito internet: www.comune.villa-bartolomea.vr.it

Nr. Tel centr. 04421833800 – Nr. Tel Ufficio Tecnico 04421833801

Unità Operativa: Servizio n. 3/Ufficio Tecnico



VIA RODIGINA



VIA ROSI



COMUNE DI VILLA BARTOLOMEA Provincia di Verona

Corso Fraccaroli, 70 - 37049 Villa Bartolomea (VR)
Codice fiscale 82000850238 e partita i.v.a. P.Iva: 00879030237

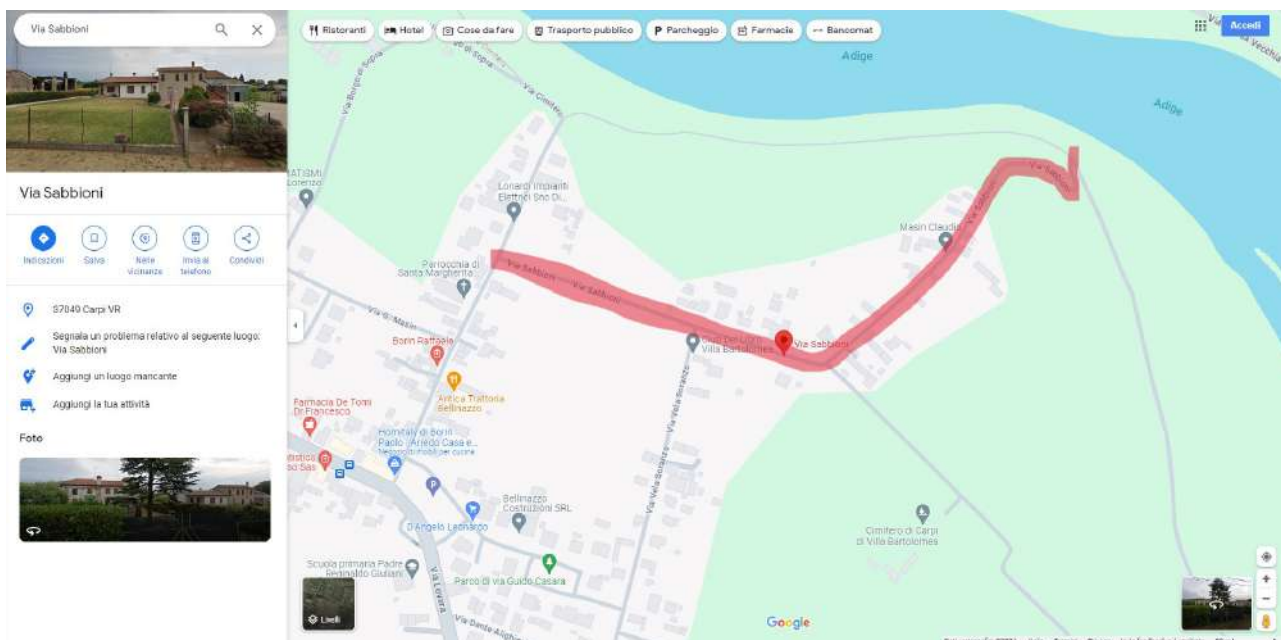
Mail: ufficiotecnico@comune.villa-bartolomea.vr.it

Pec: segreteria.comune.villa-bartolomea@halleypec.it

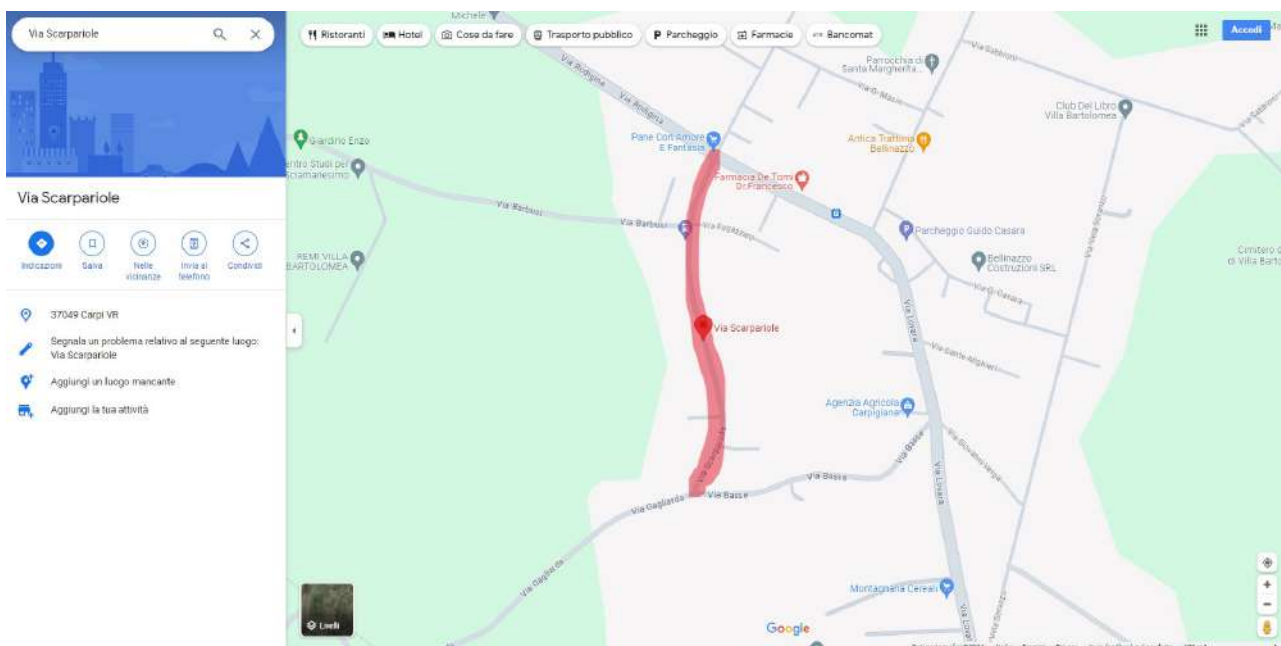
Sito internet: www.comune.villa-bartolomea.vr.it

Nr. Tel centr. 04421833800 – Nr. Tel Ufficio Tecnico 04421833801

Unità Operativa: Servizio n. 3/Ufficio Tecnico



VIA SABBIONI



VIA SCARPARIOLE



COMUNE DI VILLA BARTOLOMEA Provincia di Verona

Corso Fraccaroli, 70 - 37049 Villa Bartolomea (VR)
Codice fiscale 82000850238 e partita i.v.a. P.Iva: 00879030237

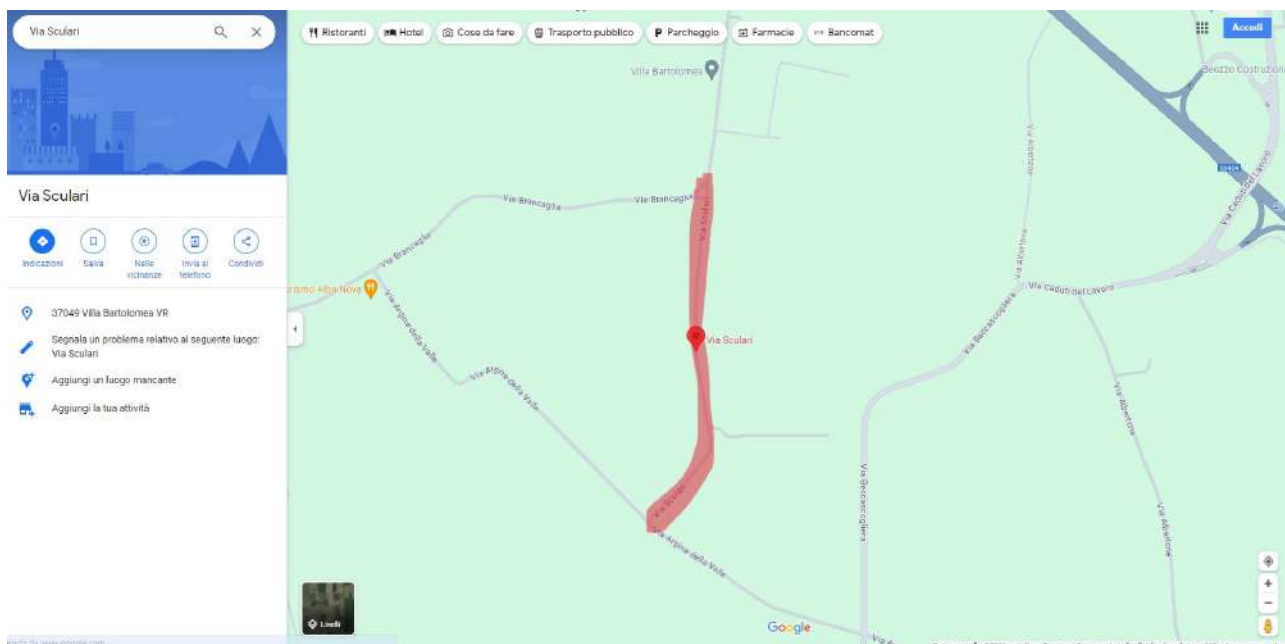
Mail: ufficiotecnico@comune.villa-bartolomea.vr.it

Pec: segreteria.comune.villa-bartolomea@halleypec.it

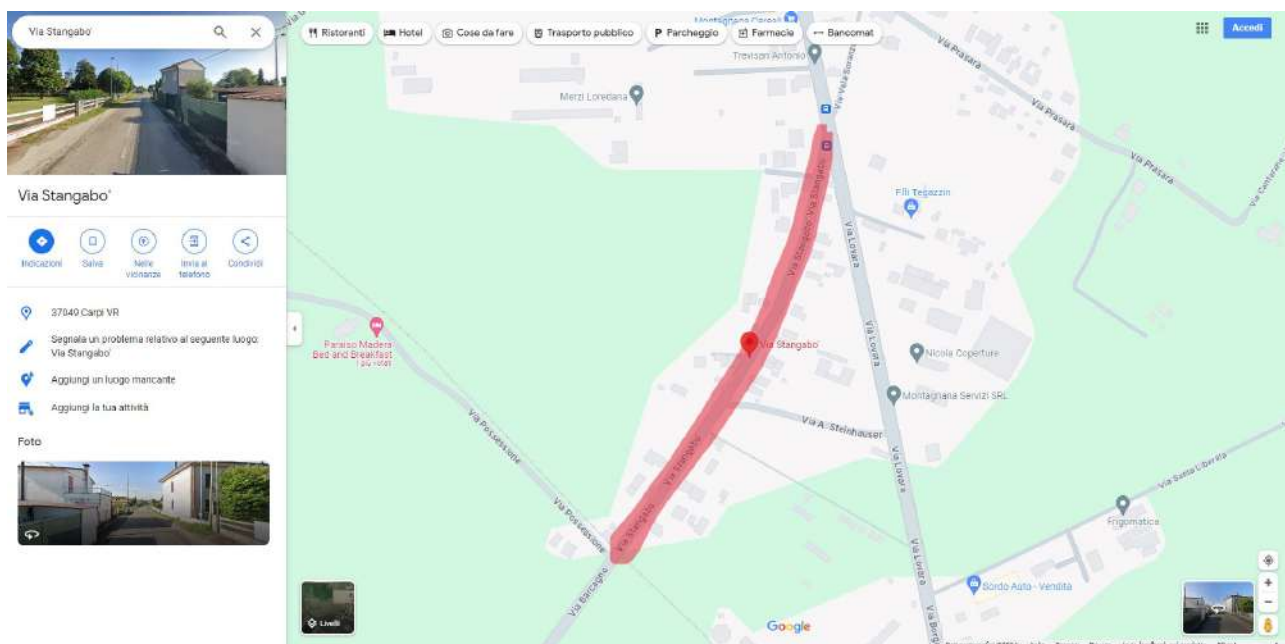
Sito internet: www.comune.villa-bartolomea.vr.it

Nr. Tel centr. 04421833800 – Nr. Tel Ufficio Tecnico 04421833801

Unità Operativa: Servizio n. 3/Ufficio Tecnico



VIA SCULARI



VIA STANGABO'



COMUNE DI VILLA BARTOLOMEA

Provincia di Verona

Corso Fraccaroli, 70 - 37049 Villa Bartolomea (VR)

Codice fiscale 82000850238 e partita i.v.a. P.Iva: 00879030237

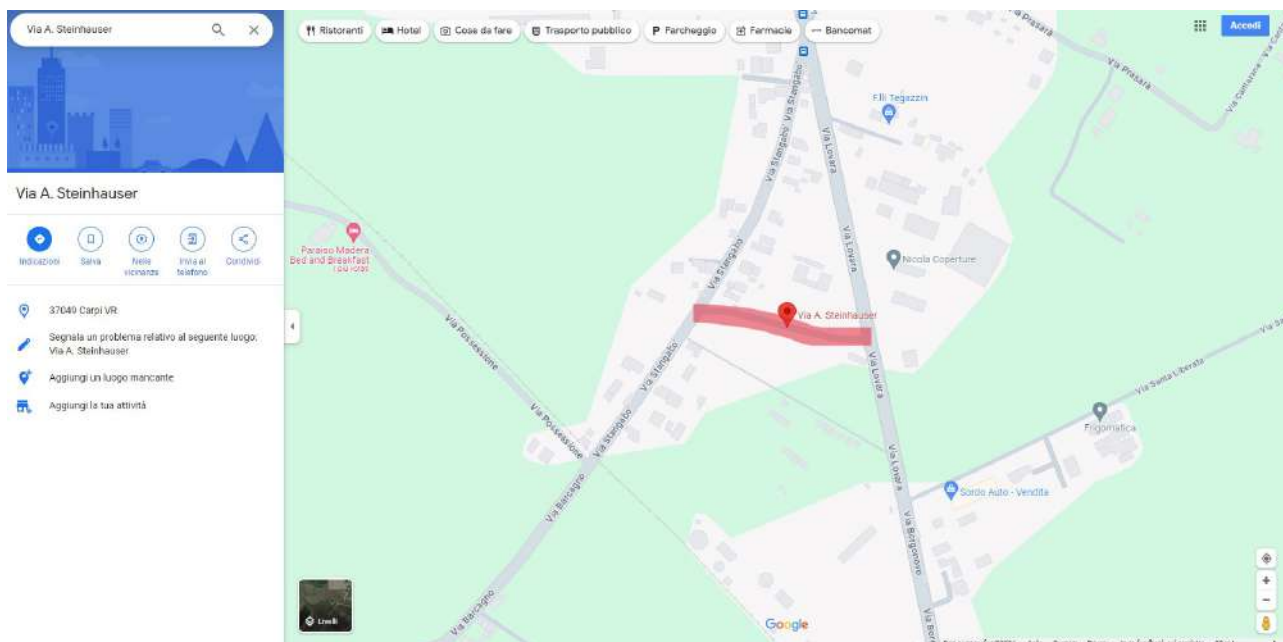
Mail: ufficiotecnico@comune.villa-bartolomea.vr.it

Pec: segreteria.comune.villa-bartolomea@halleypec.it

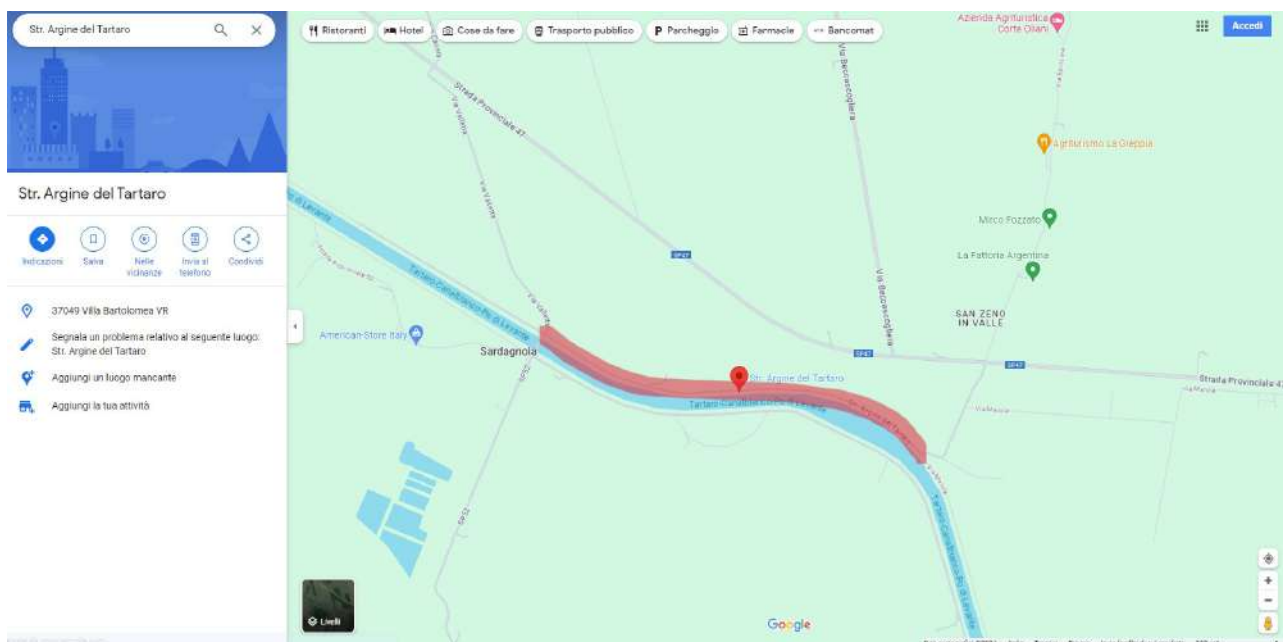
Sito internet: www.comune.villa-bartolomea.vr.it

Nr. Tel centr. 04421833800 – Nr. Tel Ufficio Tecnico 04421833801

Unità Operativa: Servizio n. 3/Ufficio Tecnico



VIA STEINHAUSER



STRADA ARGINE DEL TARTARO



COMUNE DI VILLA BARTOLOMEA

Provincia di Verona

Corso Fraccaroli, 70 - 37049 Villa Bartolomea (VR)

Codice fiscale 82000850238 e partita i.v.a. P.Iva: 00879030237

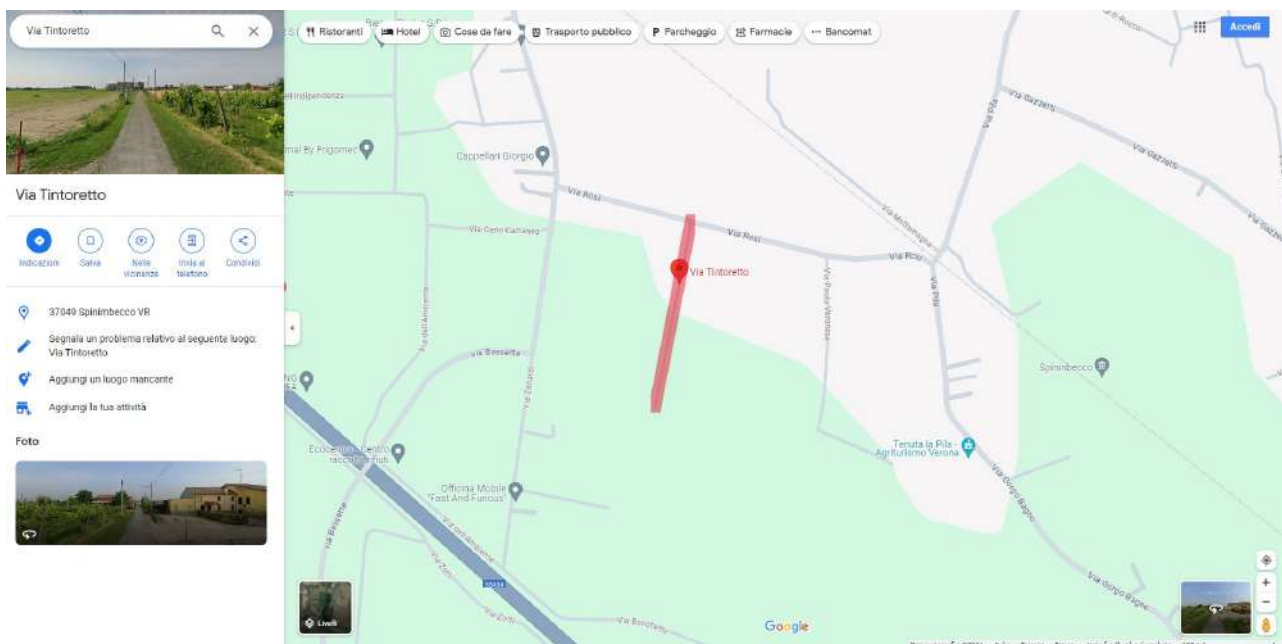
Mail: ufficiotecnico@comune.villa-bartolomea.vr.it

Pec: segreteria.comune.villa-bartolomea@halleypec.it

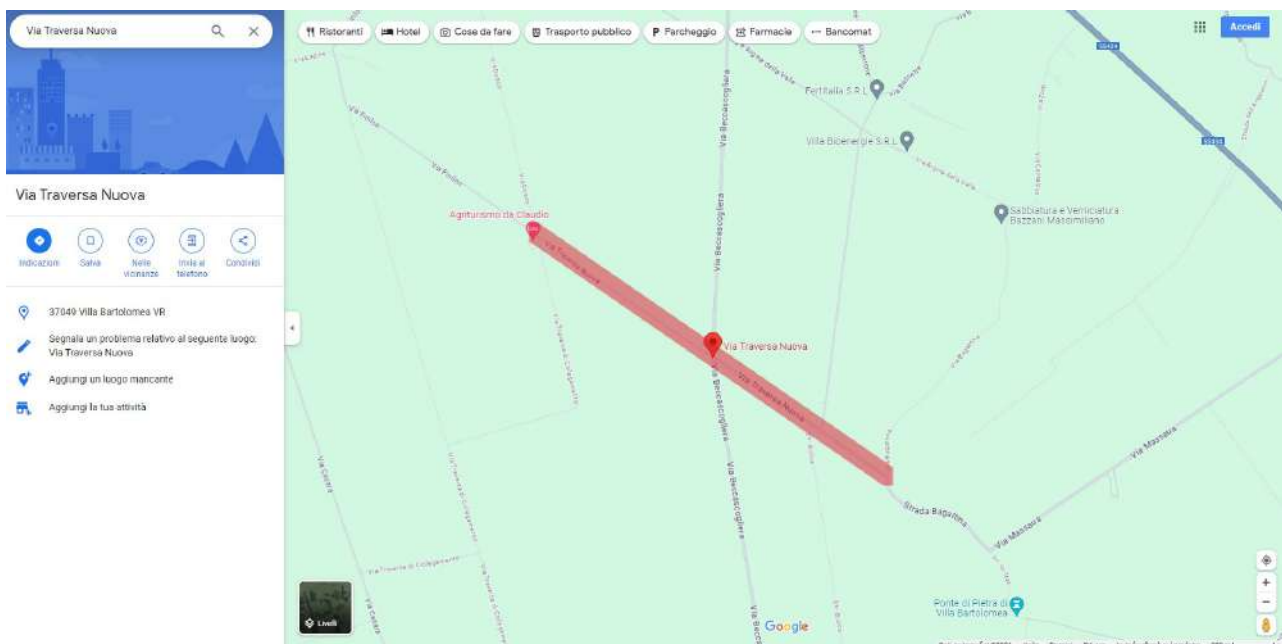
Sito internet: www.comune.villa-bartolomea.vr.it

Nr. Tel centr. 04421833800 – Nr. Tel Ufficio Tecnico 04421833801

Unità Operativa: Servizio n. 3/Ufficio Tecnico



VIA TINTORETTO



VIA TRAVERSA NUOVA



COMUNE DI VILLA BARTOLOMEA

Provincia di Verona

Corso Fraccaroli, 70 - 37049 Villa Bartolomea (VR)

Codice fiscale 82000850238 e partita i.v.a. P.Iva: 00879030237

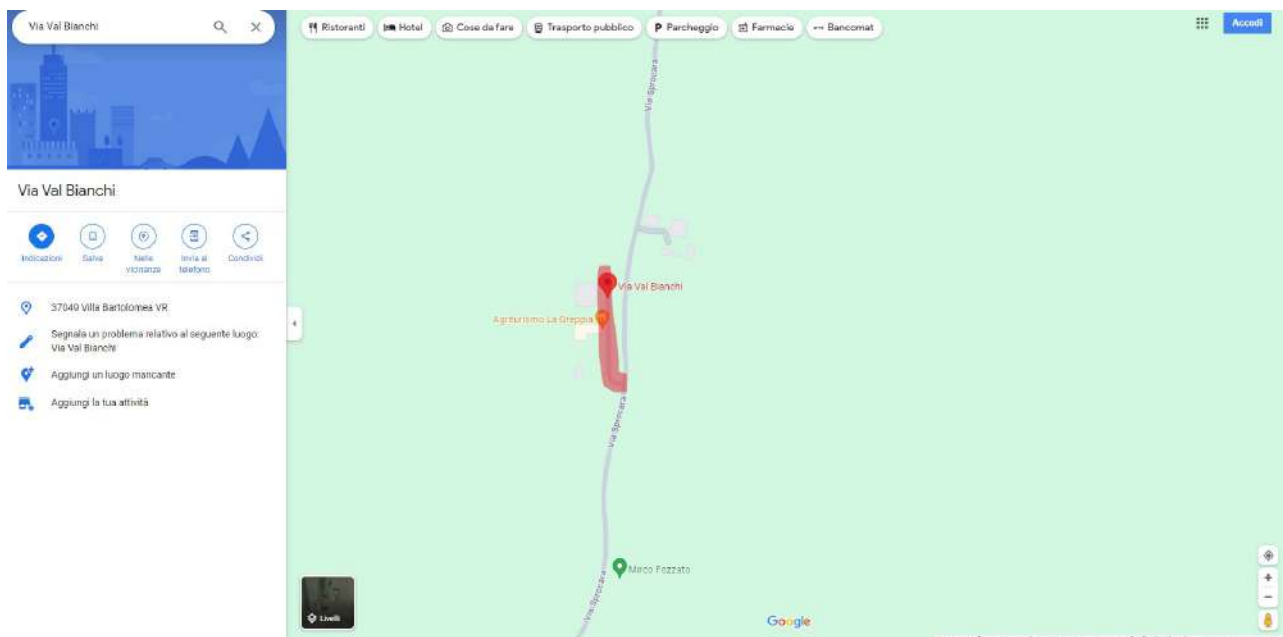
Mail: ufficiotecnico@comune.villa-bartolomea.vr.it

Pec: segreteria.comune.villa-bartolomea@halleypec.it

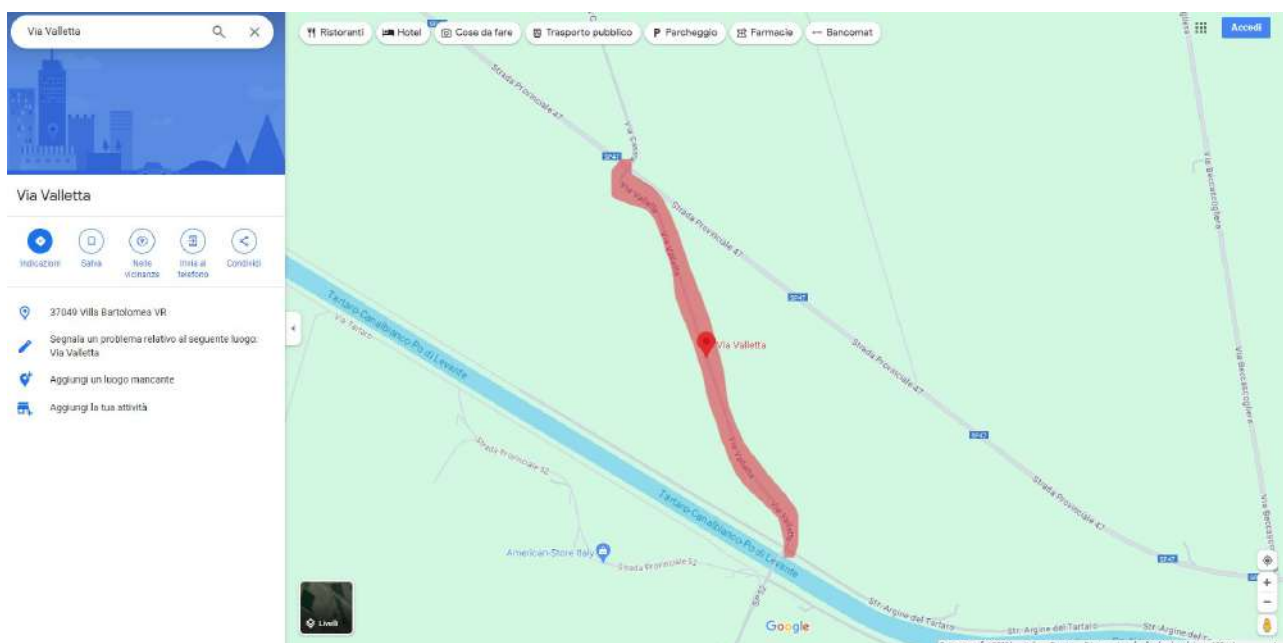
Sito internet: www.comune.villa-bartolomea.vr.it

Nr. Tel centr. 04421833800 – Nr. Tel Ufficio Tecnico 04421833801

Unità Operativa: Servizio n. 3/Ufficio Tecnico



VIA VAL BIANCHI



VIA VALLETTA



COMUNE DI VILLA BARTOLOMEA
Provincia di Verona

Corso Fraccaroli, 70 - 37049 Villa Bartolomea (VR)
Codice fiscale 82000850238 e partita i.v.a. P.Iva: 00879030237

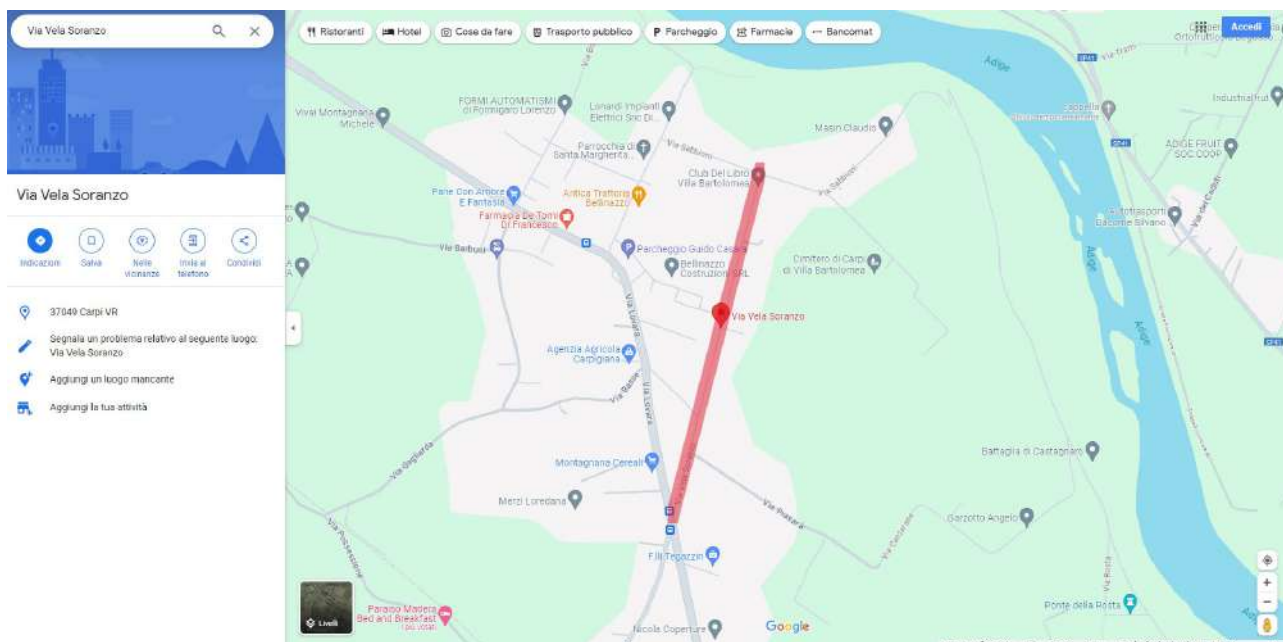
Mail: ufficiotecnico@comune.villa-bartolomea.vr.it

Pec: segreteria.comune.villa-bartolomea@halleypec.it

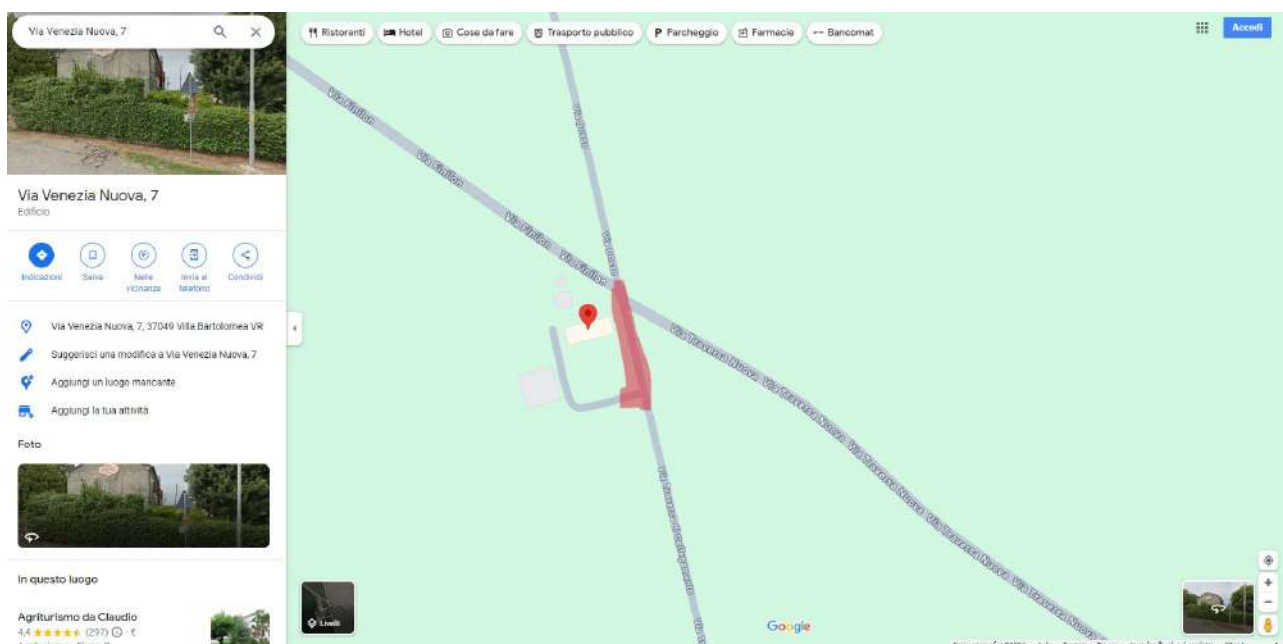
Sito internet: www.comune.villa-bartolomea.vr.it

Nr. Tel centr. 04421833800 – Nr. Tel Ufficio Tecnico 04421833801

Unità Operativa: Servizio n. 3/Ufficio Tecnico



VIA VELA SORANZO



VIA VENEZIA NUOVA



COMUNE DI VILLA BARTOLOMEA

Provincia di Verona

Corso Fraccaroli, 70 - 37049 Villa Bartolomea (VR)

Codice fiscale 82000850238 e partita i.v.a. P.Iva: 00879030237

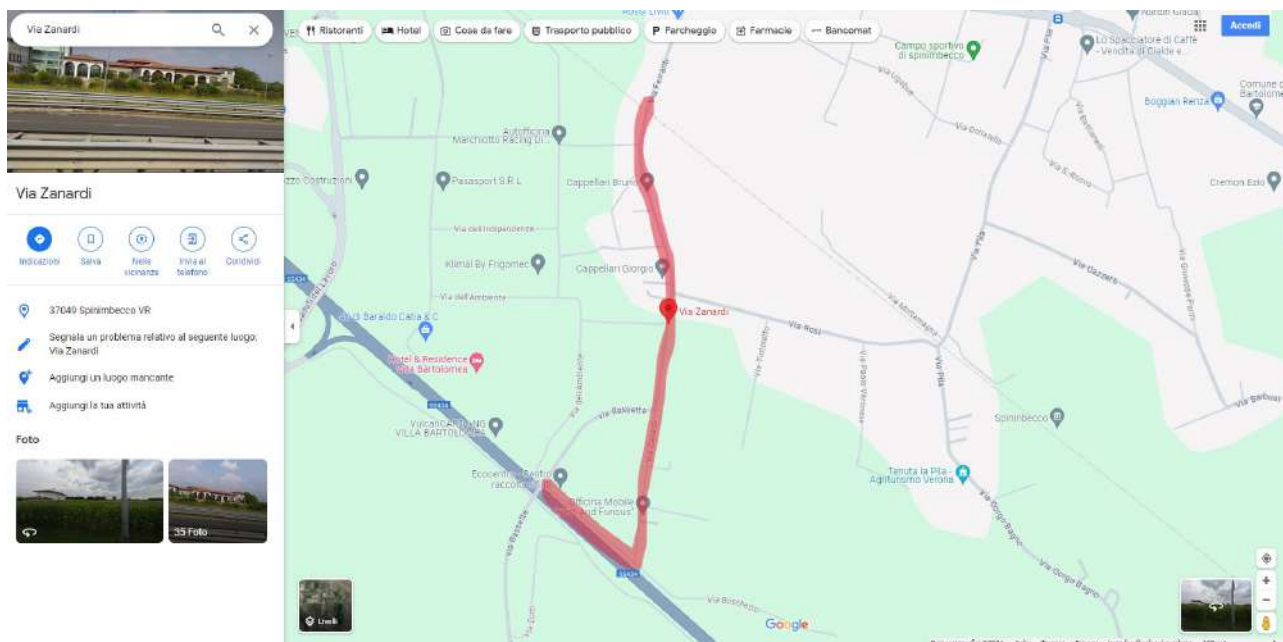
Mail: ufficiotecnico@comune.villa-bartolomea.vr.it

Pec: segreteria.comune.villa-bartolomea@halleypec.it

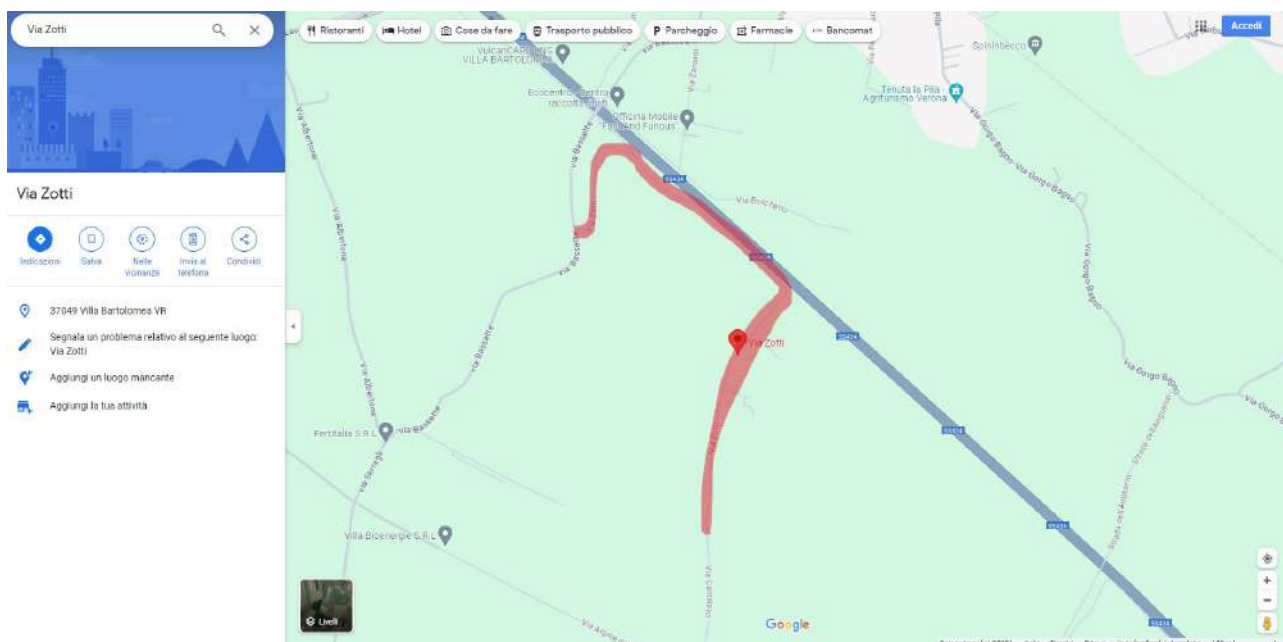
Sito internet: www.comune.villa-bartolomea.vr.it

Nr. Tel centr. 04421833800 – Nr. Tel Ufficio Tecnico 04421833801

Unità Operativa: Servizio n. 3/Ufficio Tecnico



VIA ZANARDI



VIA ZOTTI



COMUNE DI VILLA BARTOLOMEA

Provincia di Verona

Corso Fraccaroli, 70 - 37049 Villa Bartolomea (VR)

Codice fiscale 82000850238 e partita i.v.a. P.Iva: 00879030237

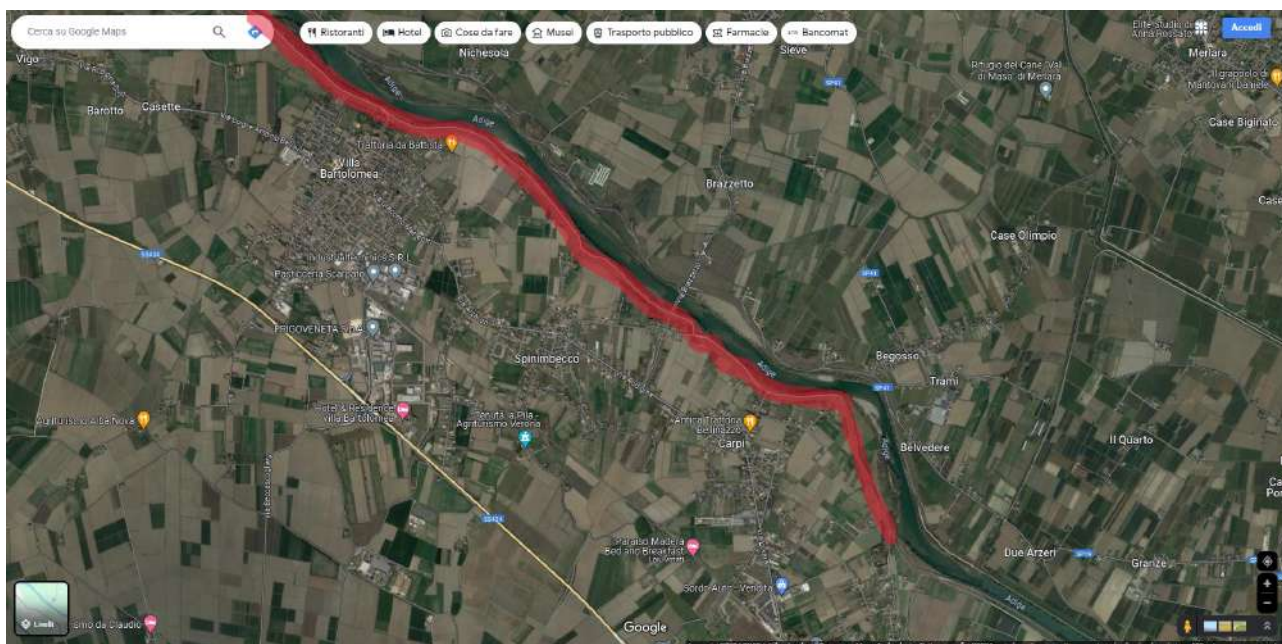
Mail: ufficiotecnico@comune.villa-bartolomea.vr.it

Pec: segreteria.comune.villa-bartolomea@halleypec.it

Sito internet: www.comune.villa-bartolomea.vr.it

Nr. Tel centr. 04421833800 – Nr. Tel Ufficio Tecnico 04421833801

Unità Operativa: Servizio n. 3/Ufficio Tecnico



CICLABILE LUNGO IL FIUME ADIGE



FOSSO ADIACENTE VIA LUIGI E ANTONIO BELLINI



COMUNE DI VILLA BARTOLOMEA Provincia di Verona

Corso Fraccaroli, 70 - 37049 Villa Bartolomea (VR)
Codice fiscale 82000850238 e partita i.v.a. P.Iva: 00879030237

Mail: ufficiotecnico@comune.villa-bartolomea.vr.it

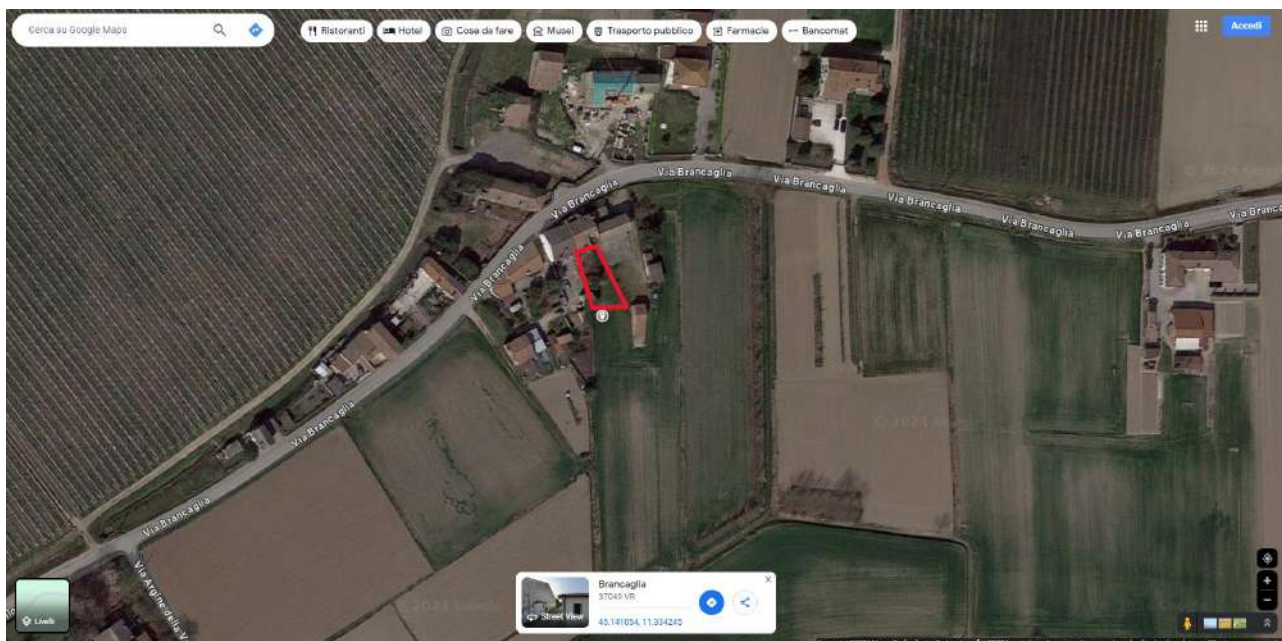
Pec: segreteria.comune.villa-bartolomea@halleypec.it

Sito internet: www.comune.villa-bartolomea.vr.it

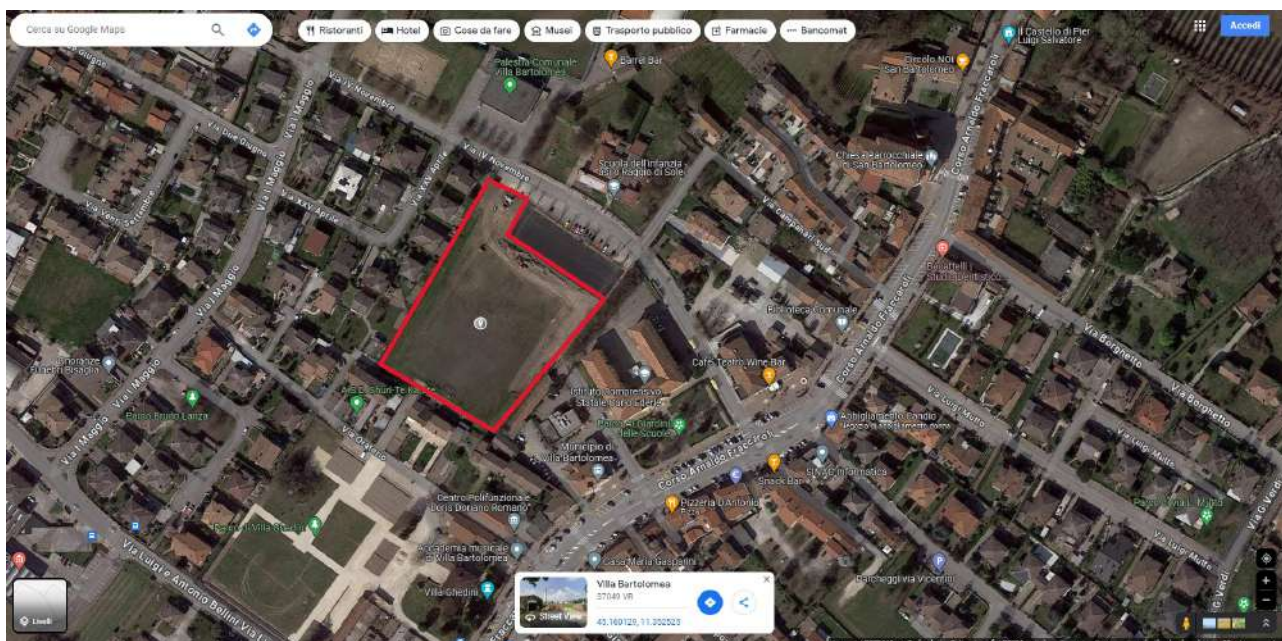
Nr. Tel centr. 04421833800 – Nr. Tel Ufficio Tecnico 04421833801

Unità Operativa: Servizio n. 3/Ufficio Tecnico

AREE VERDI VILLA BARTOLOMEA



CAMPO IN VIA BRANCAGLIA



CAMPO SPORTIVO "VECCHIO" DI VILLA BARTOLOMEA



COMUNE DI VILLA BARTOLOMEA
Provincia di Verona

Corso Fraccaroli, 70 - 37049 Villa Bartolomea (VR)
Codice fiscale 82000850238 e partita i.v.a. P.Iva: 00879030237

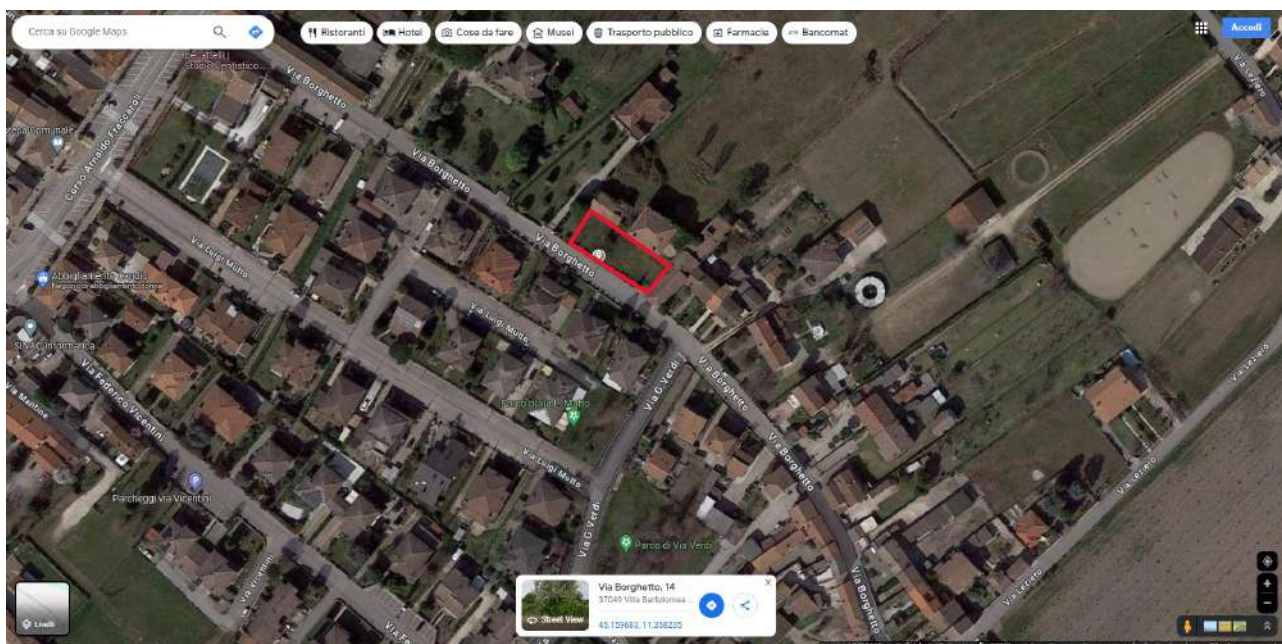
Mail: ufficiotecnico@comune.villa-bartolomea.vr.it

Pec: segreteria.comune.villa-bartolomea@halleypec.it

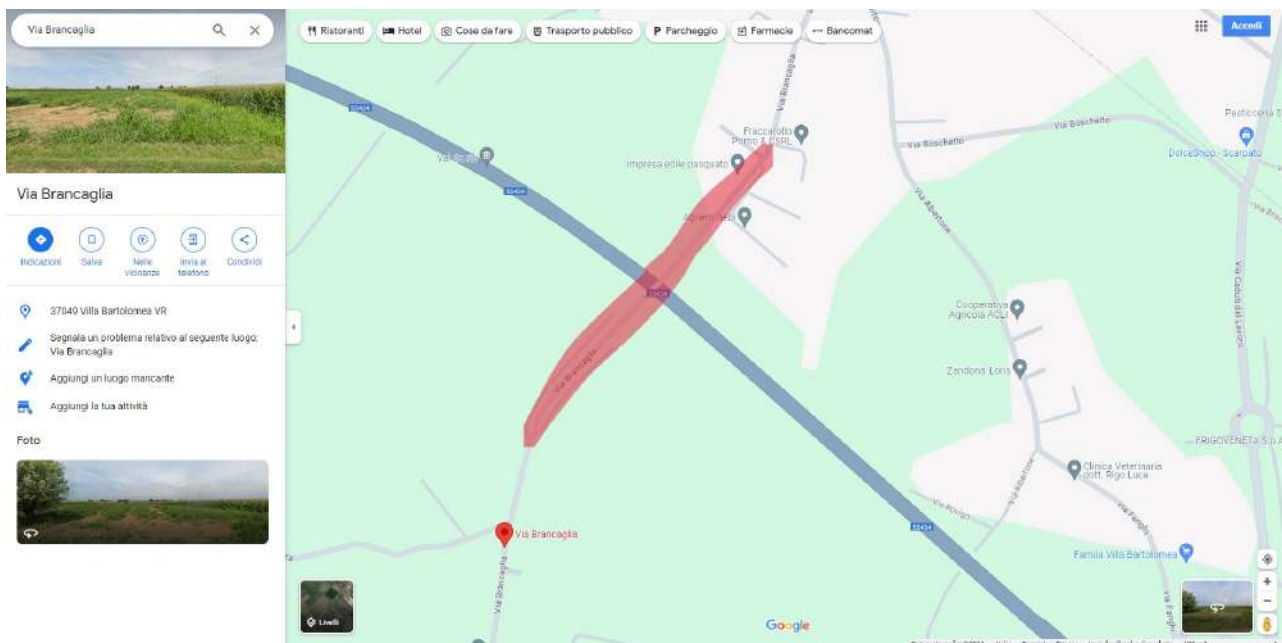
Sito internet: www.comune.villa-bartolomea.vr.it

Nr. Tel centr. 04421833800 – Nr. Tel Ufficio Tecnico 04421833801

Unità Operativa: Servizio n. 3/Ufficio Tecnico



CASELLO IDRAULICO IN VIA BORGHETTO



CAVALCAVIA DI VIA BRANCAGLIA



COMUNE DI VILLA BARTOLOMEA
Provincia di Verona

Corso Fraccaroli, 70 - 37049 Villa Bartolomea (VR)
Codice fiscale 82000850238 e partita i.v.a. P.Iva: 00879030237

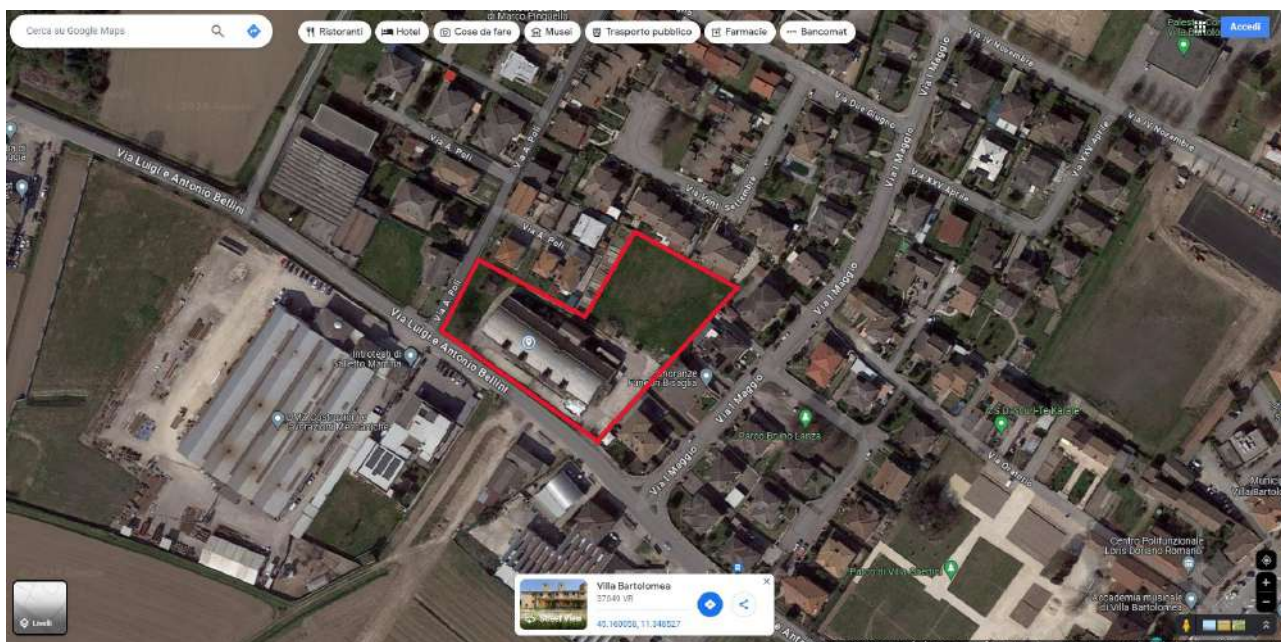
Mail: ufficiotecnico@comune.villa-bartolomea.vr.it

Pec: segreteria.comune.villa-bartolomea@halleypec.it

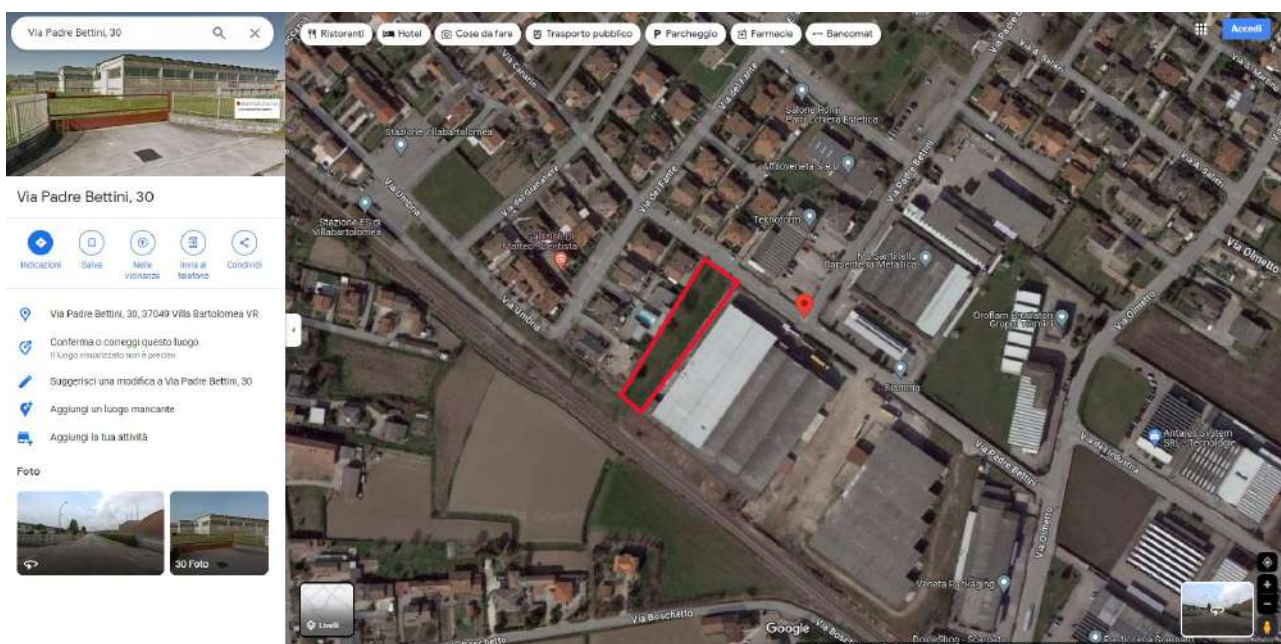
Sito internet: www.comune.villa-bartolomea.vr.it

Nr. Tel centr. 04421833800 – Nr. Tel Ufficio Tecnico 04421833801

Unità Operativa: Servizio n. 3/Ufficio Tecnico



TERRENO EX CONSORZIO AGRARIO



TERRENO VICINO EX SICAR VIA PADRE BETTINI 30



COMUNE DI VILLA BARTOLOMEA
Provincia di Verona

Corso Fraccaroli, 70 - 37049 Villa Bartolomea (VR)
Codice fiscale 82000850238 e partita i.v.a. P.Iva: 00879030237

Mail: ufficiotecnico@comune.villa-bartolomea.vr.it

Pec: segreteria.comune.villa-bartolomea@halleypec.it

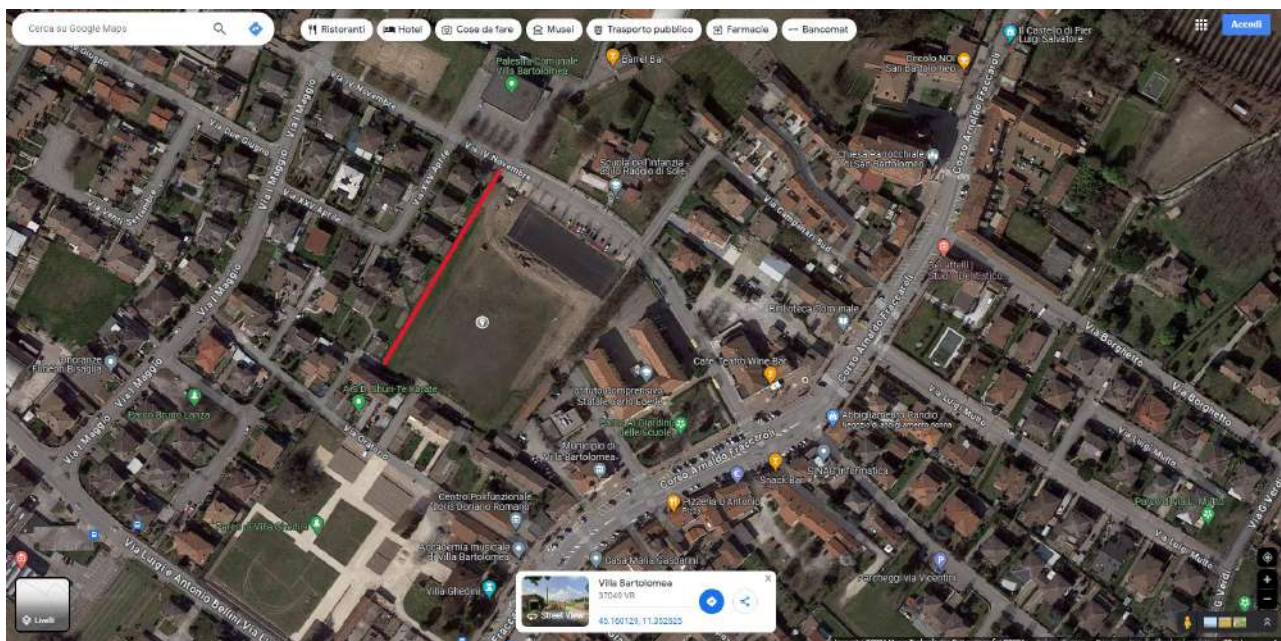
Sito internet: www.comune.villa-bartolomea.vr.it

Nr. Tel centr. 04421833800 – Nr. Tel Ufficio Tecnico 04421833801

Unità Operativa: Servizio n. 3/Ufficio Tecnico



TERRENO ADIACENTE LA FERROVIA IN VIA BOSCHETTO-VIA PARALLELA



FOSSO DEL CAMPO SPORTIVO "VECCHIO" DI VILLA BARTOLOMEA



COMUNE DI VILLA BARTOLOMEA

Provincia di Verona

Corso Fraccaroli, 70 - 37049 Villa Bartolomea (VR)

Codice fiscale 82000850238 e partita i.v.a. P.Iva: 00879030237

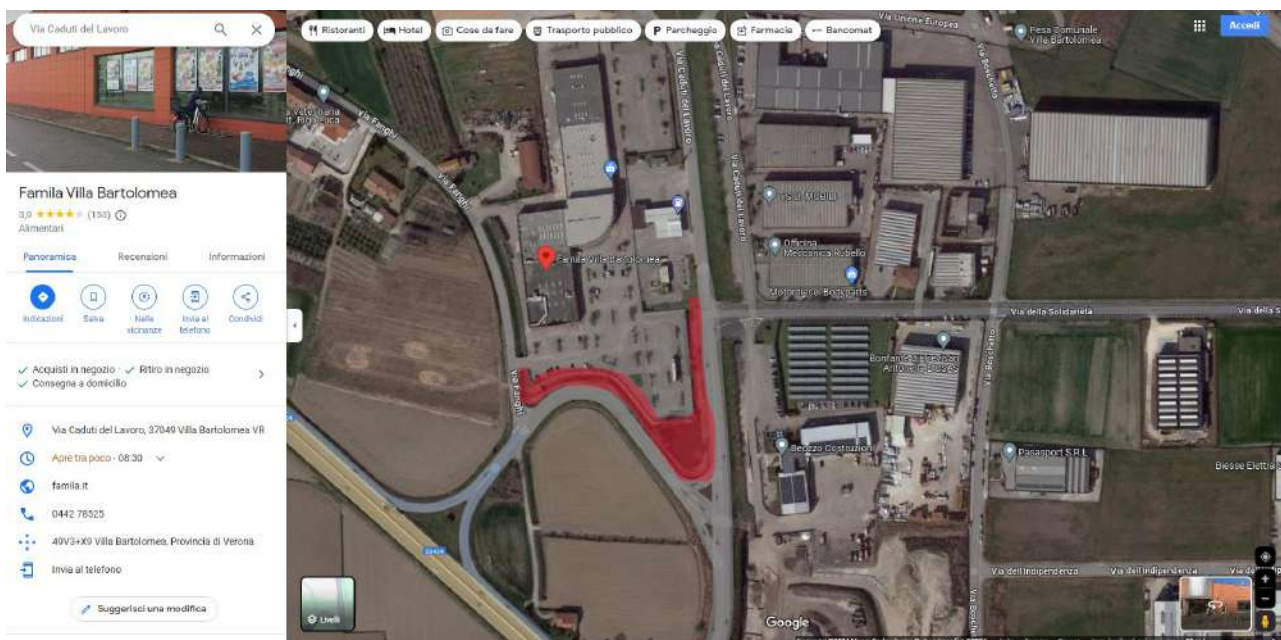
Mail: ufficiotecnico@comune.villa-bartolomea.vr.it

Pec: segreteria.comune.villa-bartolomea@halleypec.it

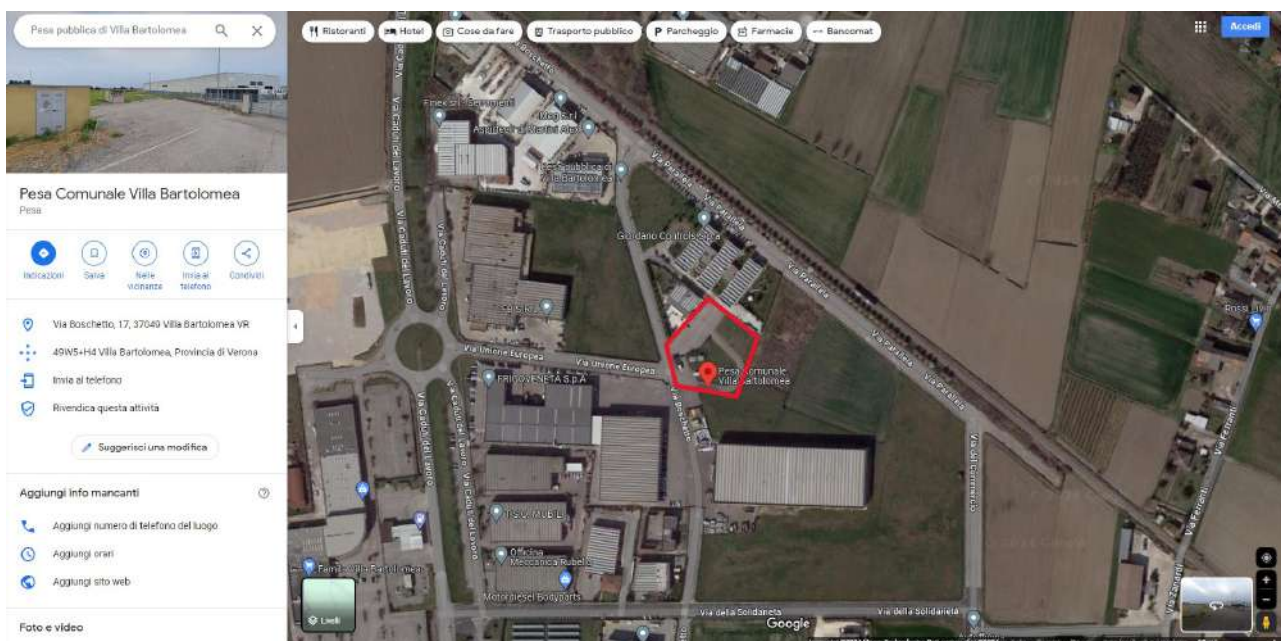
Sito internet: www.comune.villa-bartolomea.vr.it

Nr. Tel centr. 04421833800 – Nr. Tel Ufficio Tecnico 04421833801

Unità Operativa: Servizio n. 3/Ufficio Tecnico



FOSSO ADIACENTE IL SUPERMERCATO FAMILA



PESA PUBBLICA

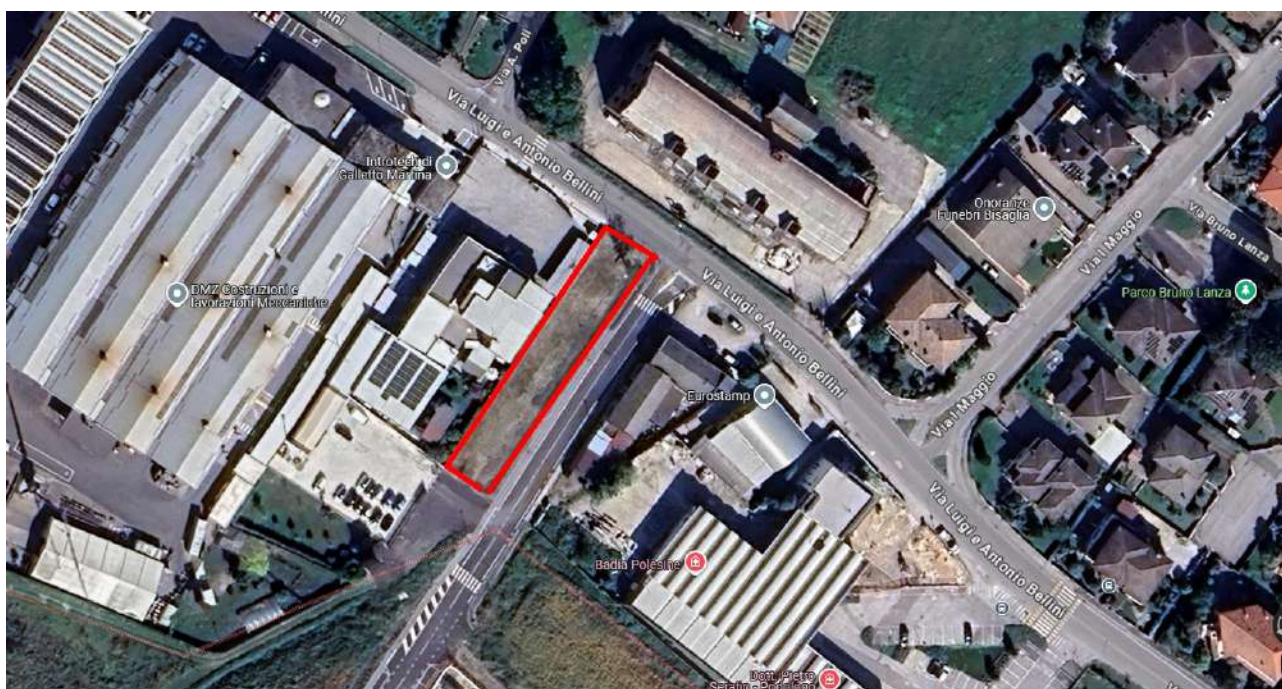


COMUNE DI VILLA BARTOLOMEA
Provincia di Verona

Corso Fraccaroli, 70 - 37049 Villa Bartolomea (VR)
Codice fiscale 82000850238 e partita i.v.a. P.Iva: 00879030237
Mail: ufficiotecnico@comune.villa-bartolomea.vr.it
Pec: segreteria.comune.villa-bartolomea@halleypec.it
Sito internet: www.comune.villa-bartolomea.vr.it
Nr. Tel centr. 04421833800 – Nr. Tel Ufficio Tecnico 04421833801
Unità Operativa: Servizio n. 3/Ufficio Tecnico

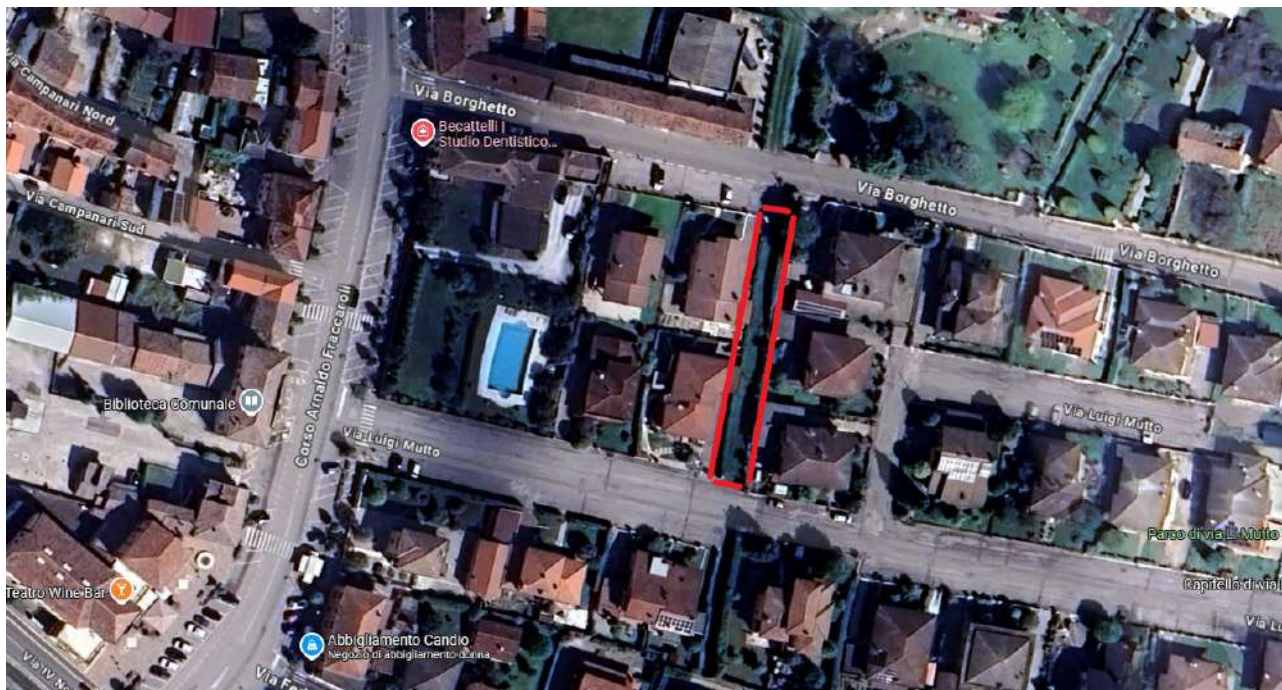


TERRENO ZONA INDUSTRIALE LUNGO VIA CADUTI DEL LAVORO



BACINO DI LAMINAZIONE IN VIA S.PERTINI

Corso Fraccaroli, 70 - 37049 Villa Bartolomea (VR)
Codice fiscale 82000850238 e partita i.v.a. P.Iva: 00879030237
Mail: ufficiotecnico@comune.villa-bartolomea.vr.it
Pec: segreteria.comune.villa-bartolomea@halleypec.it
Sito internet: www.comune.villa-bartolomea.vr.it
Nr. Tel centr. 04421833800 – Nr. Tel Ufficio Tecnico 04421833801
Unità Operativa: Servizio n. 3/Ufficio Tecnico



AREA VERDE VIA BORGHETTO – VIA MUTTO



AREA VERDE VIA DIODANTE MAESTRELLO



COMUNE DI VILLA BARTOLOMEA

Provincia di Verona

Corso Fraccaroli, 70 - 37049 Villa Bartolomea (VR)

Codice fiscale 82000850238 e partita i.v.a. P.Iva: 00879030237

Mail: ufficiotecnico@comune.villa-bartolomea.vr.it

Pec: segreteria.comune.villa-bartolomea@halleypec.it

Sito internet: www.comune.villa-bartolomea.vr.it

Nr. Tel centr. 04421833800 – Nr. Tel Ufficio Tecnico 04421833801

Unità Operativa: Servizio n. 3/Ufficio Tecnico



PARCHI VIA VERDI



COMUNE DI VILLA BARTOLOMEA
Provincia di Verona

Corso Fraccaroli, 70 - 37049 Villa Bartolomea (VR)
Codice fiscale 82000850238 e partita i.v.a. P.Iva: 00879030237

Mail: ufficiotecnico@comune.villa-bartolomea.vr.it

Pec: segreteria.comune.villa-bartolomea@halleypec.it

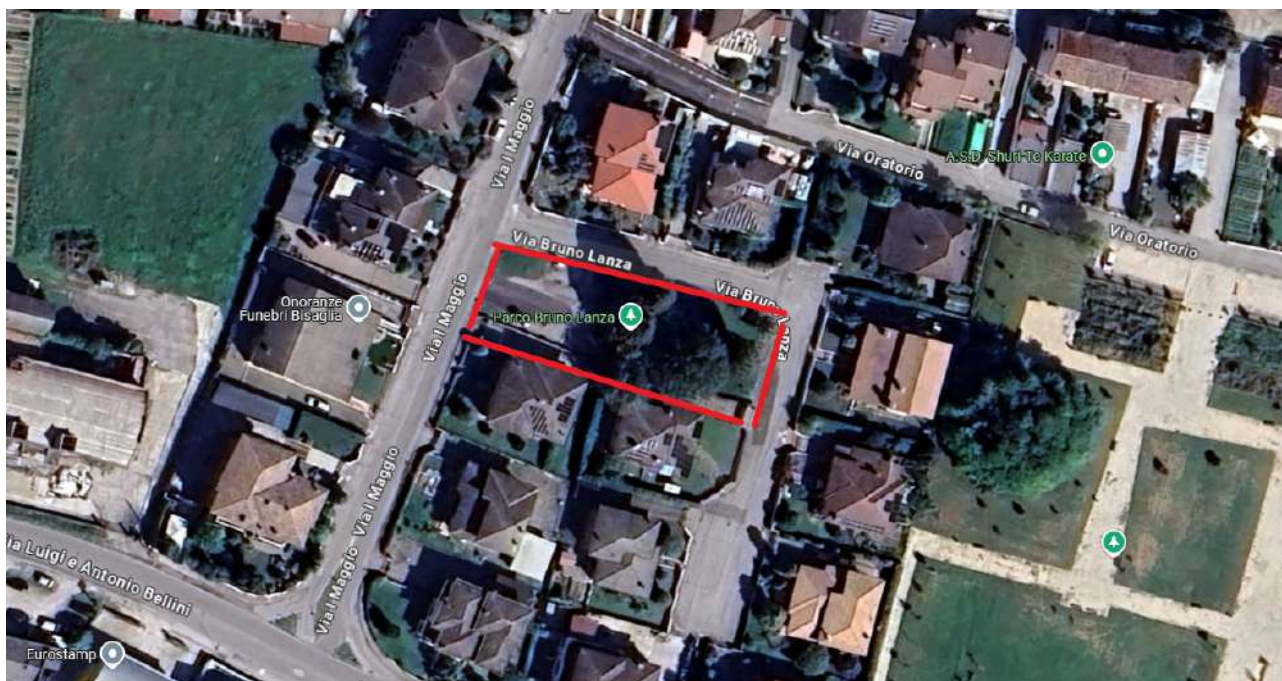
Sito internet: www.comune.villa-bartolomea.vr.it

Nr. Tel centr. 04421833800 – Nr. Tel Ufficio Tecnico 04421833801

Unità Operativa: Servizio n. 3/Ufficio Tecnico



PARCO SCUOLA PRIMARIA SECONDARIA GHEDINI EDERLE

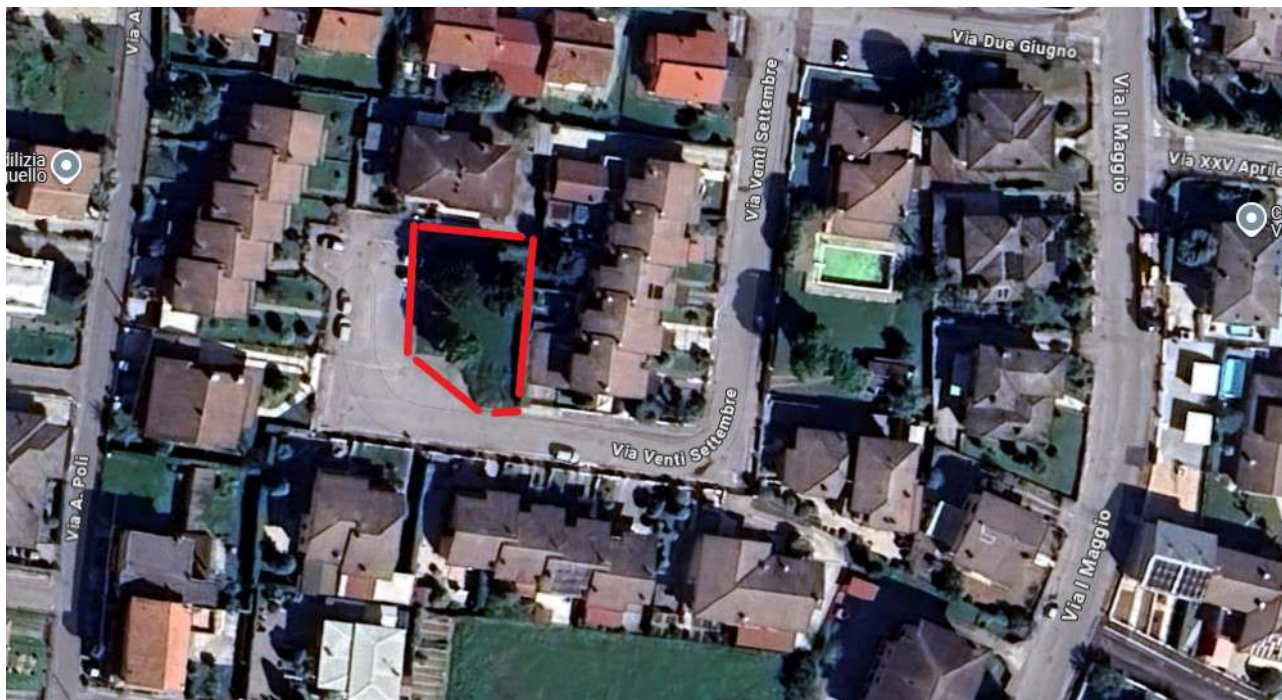


PARCO VIA 1 MAGGIO – VIA BRUNO LANZA



COMUNE DI VILLA BARTOLOMEA
Provincia di Verona

Corso Fraccaroli, 70 - 37049 Villa Bartolomea (VR)
Codice fiscale 82000850238 e partita i.v.a. P.Iva: 00879030237
Mail: ufficiotecnico@comune.villa-bartolomea.vr.it
Pec: segreteria.comune.villa-bartolomea@halleypec.it
Sito internet: www.comune.villa-bartolomea.vr.it
Nr. Tel centr. 04421833800 – Nr. Tel Ufficio Tecnico 04421833801
Unità Operativa: Servizio n. 3/Ufficio Tecnico



PARCO VIA 20 SETTEMBRE



PARCO VIA VICENTINI



COMUNE DI VILLA BARTOLOMEA

Provincia di Verona

Corso Fraccaroli, 70 - 37049 Villa Bartolomea (VR)

Codice fiscale 82000850238 e partita i.v.a. P.Iva: 00879030237

Mail: ufficiotecnico@comune.villa-bartolomea.vr.it

Pec: segreteria.comune.villa-bartolomea@halleypec.it

Sito internet: www.comune.villa-bartolomea.vr.it

Nr. Tel centr. 04421833800 – Nr. Tel Ufficio Tecnico 04421833801

Unità Operativa: Servizio n. 3/Ufficio Tecnico



PARCO VIA POLI – VIA 24 MAGGIO



PARCO VIA CANARIN

**COMUNE DI VILLA BARTOLOMEA**

Provincia di Verona

Corso Fraccaroli, 70 - 37049 Villa Bartolomea (VR)

Codice fiscale 82000850238 e partita i.v.a. P.Iva: 00879030237

Mail: ufficiotecnico@comune.villa-bartolomea.vr.it

Pec: segreteria.comune.villa-bartolomea@halleypec.it

Sito internet: www.comune.villa-bartolomea.vr.it

Nr. Tel centr. 04421833800 – Nr. Tel Ufficio Tecnico 04421833801

Unità Operativa: Servizio n. 3/Ufficio Tecnico



PARCO VIA CUSTOZA



ZONE VERDI VIA DONIZZETTI



COMUNE DI VILLA BARTOLOMEA

Provincia di Verona

Corso Fraccaroli, 70 - 37049 Villa Bartolomea (VR)

Codice fiscale 82000850238 e partita i.v.a. P.Iva: 00879030237

Mail: ufficiotecnico@comune.villa-bartolomea.vr.it

Pec: segreteria.comune.villa-bartolomea@halleypec.it

Sito internet: www.comune.villa-bartolomea.vr.it

Nr. Tel centr. 04421833800 – Nr. Tel Ufficio Tecnico 04421833801

Unità Operativa: Servizio n. 3/Ufficio Tecnico



VIA STAZIONE



ZONE VERDI VIA UDINE



COMUNE DI VILLA BARTOLOMEA

Provincia di Verona

Corso Fraccaroli, 70 - 37049 Villa Bartolomea (VR)

Codice fiscale 82000850238 e partita i.v.a. P.Iva: 00879030237

Mail: ufficiotecnico@comune.villa-bartolomea.vr.it

Pec: segreteria.comune.villa-bartolomea@halleypec.it

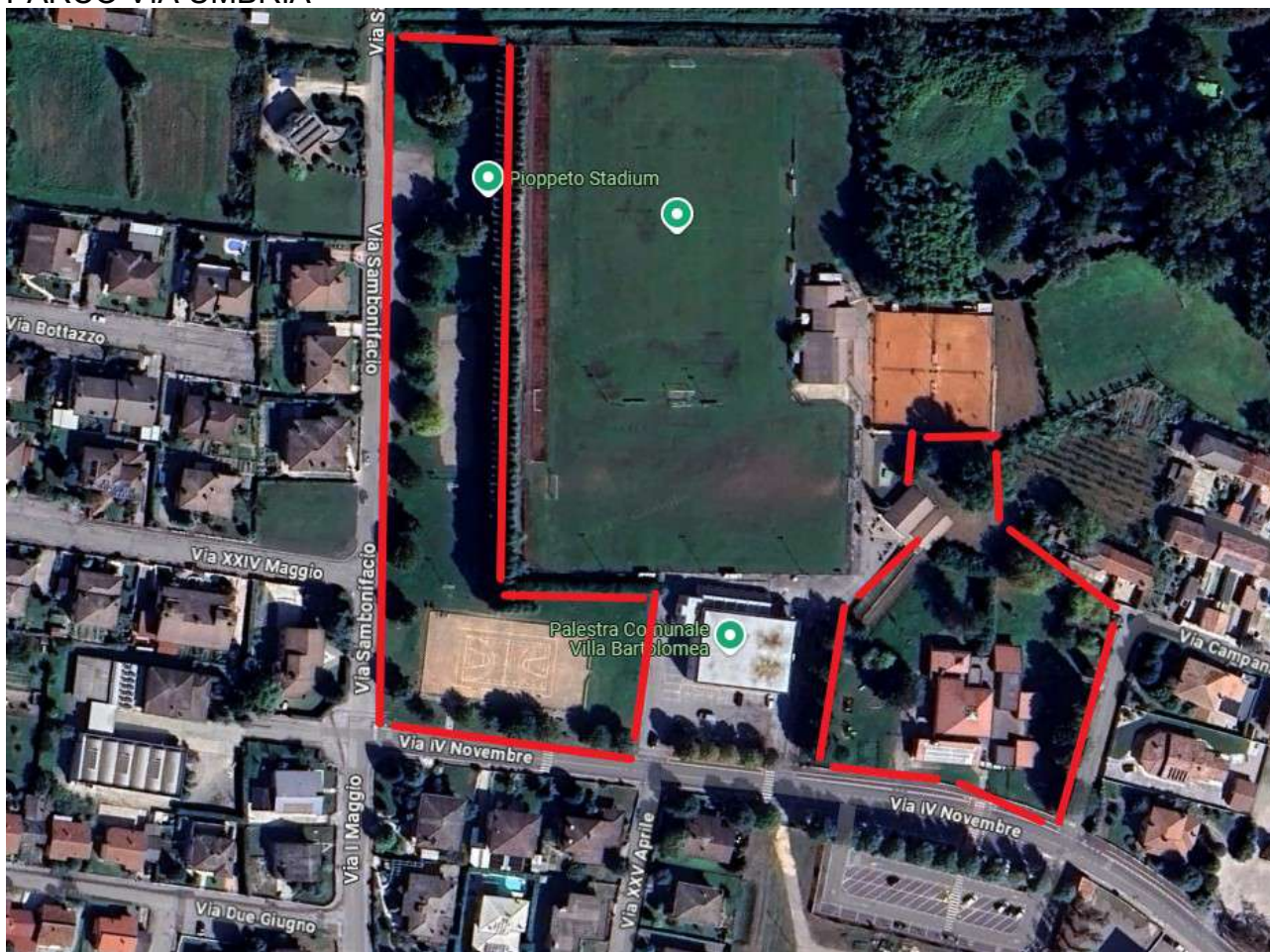
Sito internet: www.comune.villa-bartolomea.vr.it

Nr. Tel centr. 04421833800 – Nr. Tel Ufficio Tecnico 04421833801

Unità Operativa: Servizio n. 3/Ufficio Tecnico



PARCO VIA UMBRIA



ZONA VERDE CAMPI SPORTIVI + PARCO INFANZIA RAGGIO DI SOLE



COMUNE DI VILLA BARTOLOMEA

Provincia di Verona

Corso Fraccaroli, 70 - 37049 Villa Bartolomea (VR)

Codice fiscale 82000850238 e partita i.v.a. P.Iva: 00879030237

Mail: ufficiotecnico@comune.villa-bartolomea.vr.it

Pec: segreteria.comune.villa-bartolomea@halleypec.it

Sito internet: www.comune.villa-bartolomea.vr.it

Nr. Tel centr. 04421833800 – Nr. Tel Ufficio Tecnico 04421833801

Unità Operativa: Servizio n. 3/Ufficio Tecnico



Aree verdi Via Passuello – Via E. Ghedini



COMUNE DI VILLA BARTOLOMEA

Provincia di Verona

Corso Fraccaroli, 70 - 37049 Villa Bartolomea (VR)

Codice fiscale 82000850238 e partita i.v.a. P.Iva: 00879030237

Mail: ufficiotecnico@comune.villa-bartolomea.vr.it

Pec: segreteria.comune.villa-bartolomea@halleypec.it

Sito internet: www.comune.villa-bartolomea.vr.it

Nr. Tel centr. 04421833800 – Nr. Tel Ufficio Tecnico 04421833801

Unità Operativa: Servizio n. 3/Ufficio Tecnico

AREE VERDI SPINIMBECCO



AREA VERDE VIA ARZARON ANGOLO VIA CANALETTO



PARCO VIA BOTTICELLI

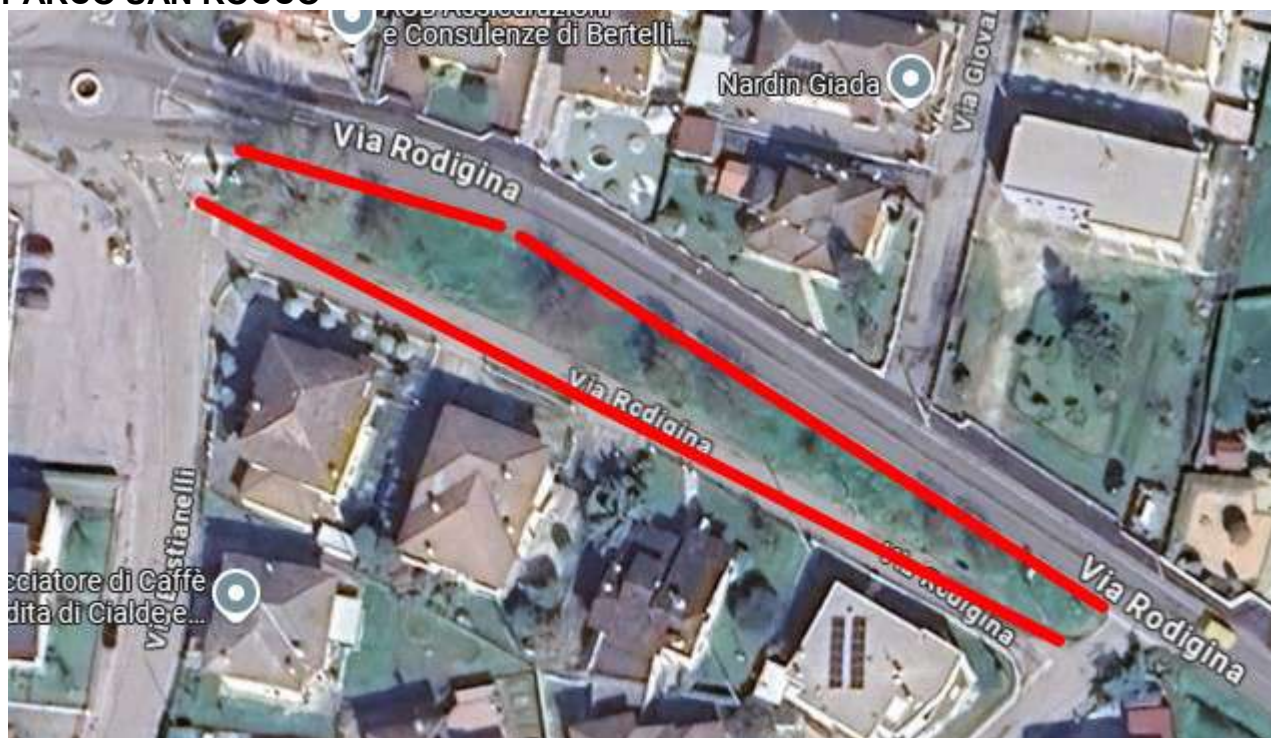


COMUNE DI VILLA BARTOLOMEA
Provincia di Verona

Corso Fraccaroli, 70 - 37049 Villa Bartolomea (VR)
Codice fiscale 82000850238 e partita i.v.a. P.Iva: 00879030237
Mail: ufficiotecnico@comune.villa-bartolomea.vr.it
Pec: segreteria.comune.villa-bartolomea@halleypec.it
Sito internet: www.comune.villa-bartolomea.vr.it
Nr. Tel centr. 04421833800 – Nr. Tel Ufficio Tecnico 04421833801
Unità Operativa: Servizio n. 3/Ufficio Tecnico



PARCO SAN ROCCO



AREA VERDE VIA RODIGINA



COMUNE DI VILLA BARTOLOMEA

Provincia di Verona

Corso Fraccaroli, 70 - 37049 Villa Bartolomea (VR)

Codice fiscale 82000850238 e partita i.v.a. P.Iva: 00879030237

Mail: ufficiotecnico@comune.villa-bartolomea.vr.it

Pec: segreteria.comune.villa-bartolomea@halleypec.it

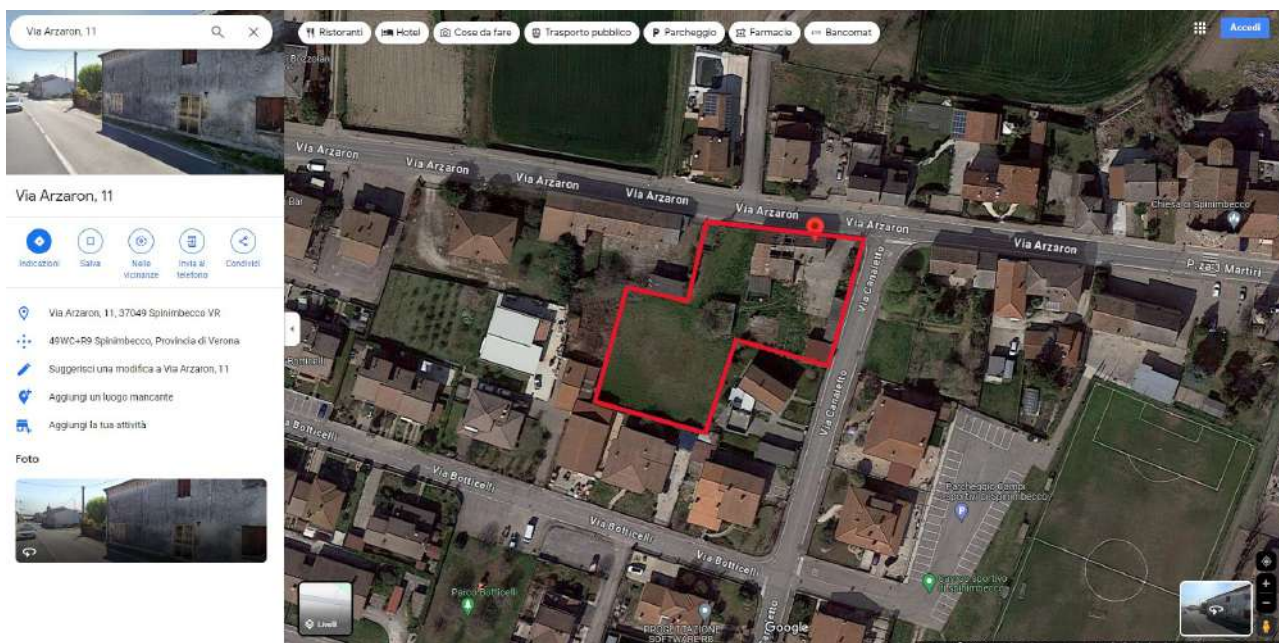
Sito internet: www.comune.villa-bartolomea.vr.it

Nr. Tel centr. 04421833800 – Nr. Tel Ufficio Tecnico 04421833801

Unità Operativa: Servizio n. 3/Ufficio Tecnico



PARCO MICRONIDO SPINIMBECCO + INFANZIA RAGGIO DI SOLE



TERRENO DI VIA ARZARON 11



COMUNE DI VILLA BARTOLOMEA
Provincia di Verona

Corso Fraccaroli, 70 - 37049 Villa Bartolomea (VR)
Codice fiscale 82000850238 e partita i.v.a. P.Iva: 00879030237

Mail: ufficiotecnico@comune.villa-bartolomea.vr.it

Pec: segreteria.comune.villa-bartolomea@halleypec.it

Sito internet: www.comune.villa-bartolomea.vr.it

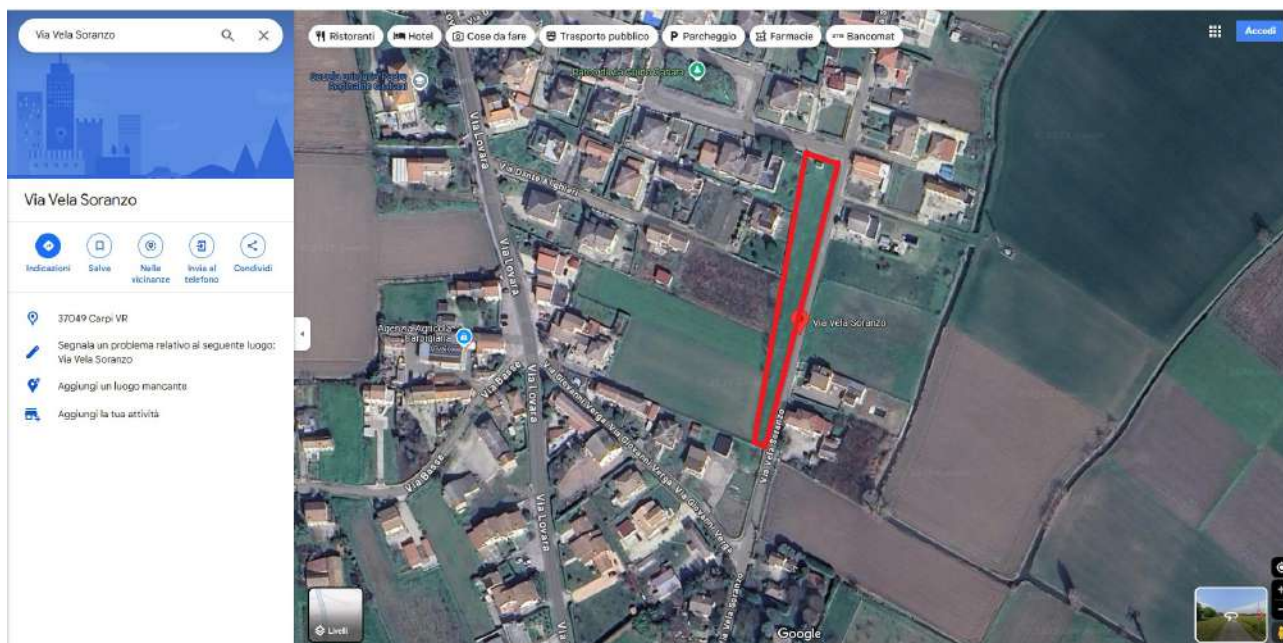
Nr. Tel centr. 04421833800 – Nr. Tel Ufficio Tecnico 04421833801

Unità Operativa: Servizio n. 3/Ufficio Tecnico

AREE VERDI CARPI



TERRENO CON PIANTINE VIA BORGO DELLA CHIESA



TERRENO CON PIANTINE VIA SORANZO



COMUNE DI VILLA BARTOLOMEA

Provincia di Verona

Corso Fraccaroli, 70 - 37049 Villa Bartolomea (VR)

Codice fiscale 82000850238 e partita i.v.a. P.Iva: 00879030237

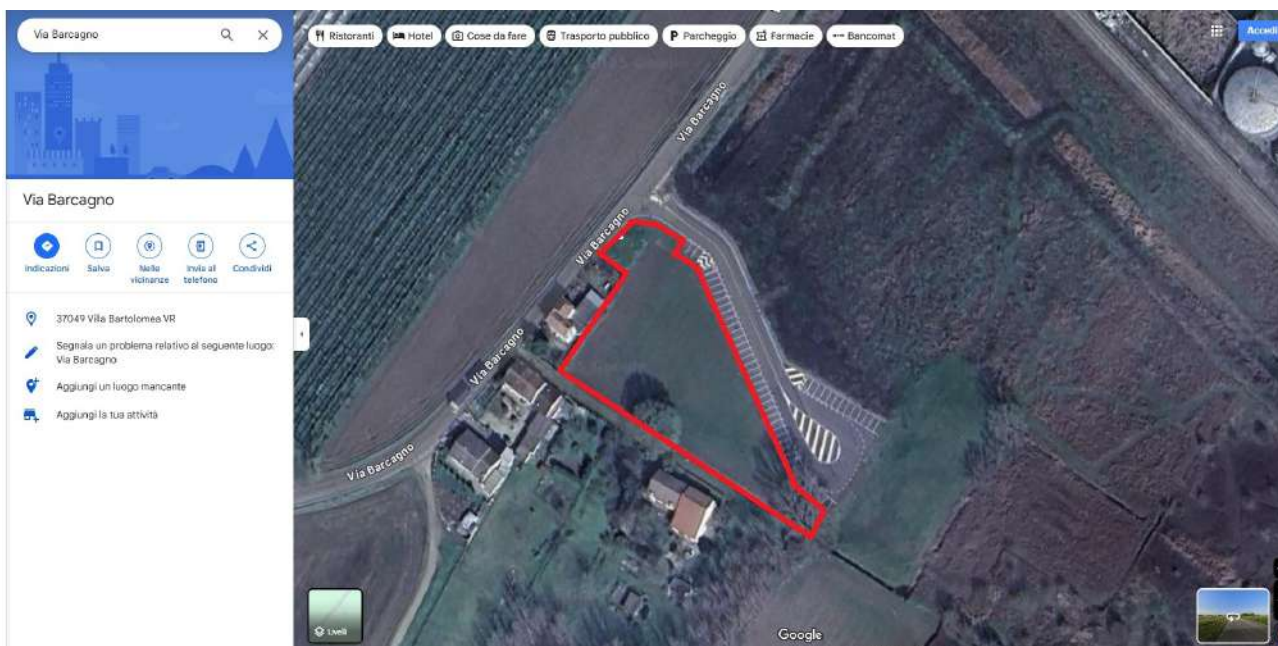
Mail: ufficiotecnico@comune.villa-bartolomea.vr.it

Pec: segreteria.comune.villa-bartolomea@halleypec.it

Sito internet: www.comune.villa-bartolomea.vr.it

Nr. Tel centr. 04421833800 – Nr. Tel Ufficio Tecnico 04421833801

Unità Operativa: Servizio n. 3/Ufficio Tecnico



TERRENO CON PIANTINE VIA BARCAGNO



AREA VERDE POLIFUNZIONALE CARPI DI VILLA BARTOLOMEA



COMUNE DI VILLA BARTOLOMEA

Provincia di Verona

Corso Fraccaroli, 70 - 37049 Villa Bartolomea (VR)

Codice fiscale 82000850238 e partita i.v.a. P.Iva: 00879030237

Mail: ufficiotecnico@comune.villa-bartolomea.vr.it

Pec: segreteria.comune.villa-bartolomea@halleypec.it

Sito internet: www.comune.villa-bartolomea.vr.it

Nr. Tel centr. 04421833800 – Nr. Tel Ufficio Tecnico 04421833801

Unità Operativa: Servizio n. 3/Ufficio Tecnico



PARCO CASARA GRANDE E PARCO CASARA PICCOLO



PARCO SCUOLA PRIMARIA P.R. GIULIANI



COMUNE DI VILLA BARTOLOMEA

Provincia di Verona

Corso Fraccaroli, 70 - 37049 Villa Bartolomea (VR)

Codice fiscale 82000850238 e partita i.v.a. P.Iva: 00879030237

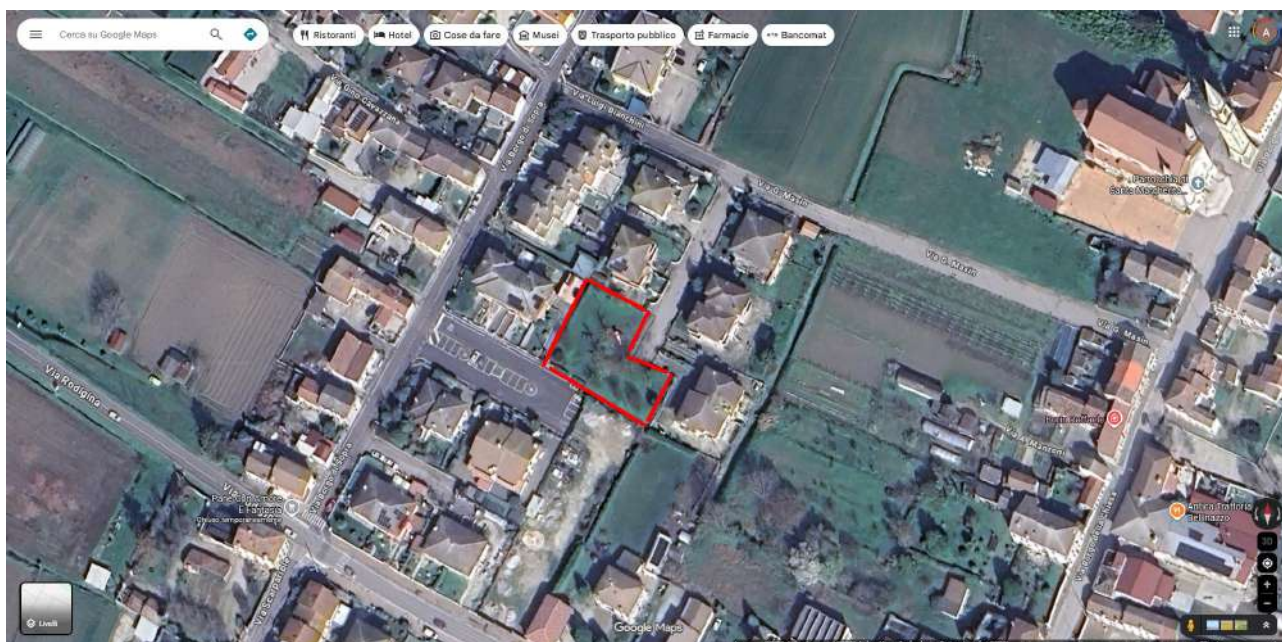
Mail: ufficiotecnico@comune.villa-bartolomea.vr.it

Pec: segreteria.comune.villa-bartolomea@halleypec.it

Sito internet: www.comune.villa-bartolomea.vr.it

Nr. Tel centr. 04421833800 – Nr. Tel Ufficio Tecnico 04421833801

Unità Operativa: Servizio n. 3/Ufficio Tecnico



PARCO VIA BORGO DI SOPRA



ZONA CAMPI SPORTIVI CARPI



COMUNE DI VILLA BARTOLOMEA
Provincia di Verona

Corso Fraccaroli, 70 - 37049 Villa Bartolomea (VR)
Codice fiscale 82000850238 e partita i.v.a. P.Iva: 00879030237

Mail: ufficiotecnico@comune.villa-bartolomea.vr.it

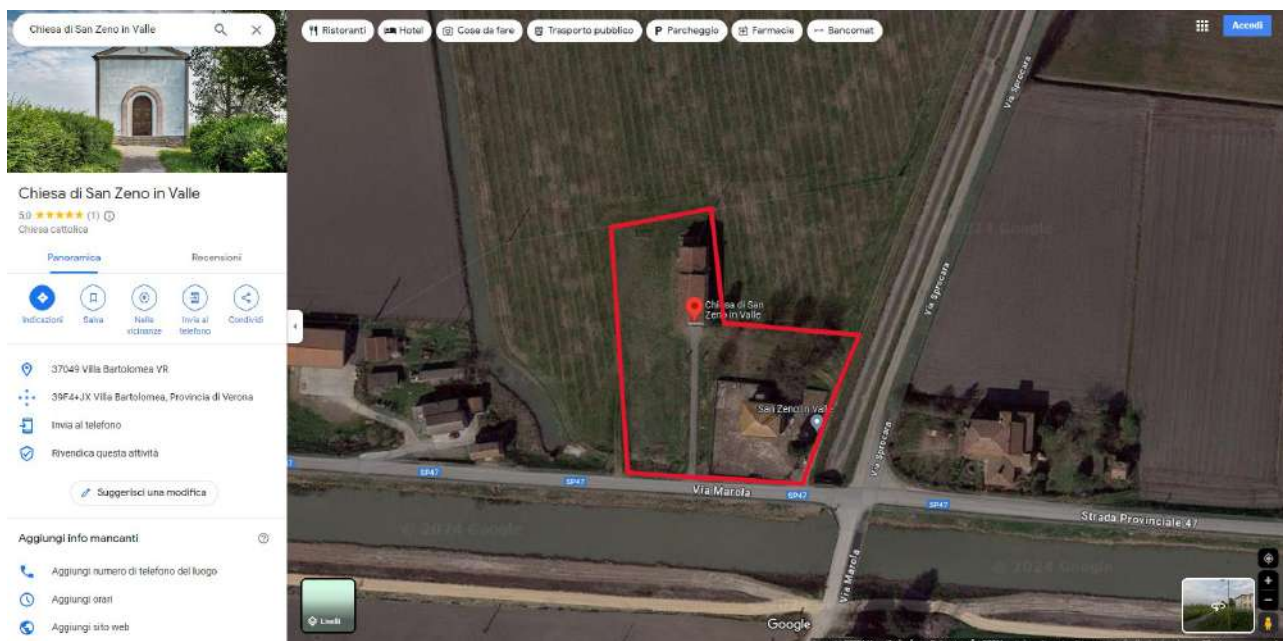
Pec: segreteria.comune.villa-bartolomea@halleypec.it

Sito internet: www.comune.villa-bartolomea.vr.it

Nr. Tel centr. 04421833800 – Nr. Tel Ufficio Tecnico 04421833801

Unità Operativa: Servizio n. 3/Ufficio Tecnico

AREE VERDI SAN ZENO IN VALLE



TERRENO DELLA CHIESA DI SAN ZENO