



Comune di
Carsoli



Comune di
Oricola



Comune di
Pereto



Comune di
Rocca di Botte



TEKNEKO



Fratelli Morgante
S.r.l.

DIFFERENZIATA?

Facciamola
Facciamola

bene

insieme



**Guida
al conferimento**



INSIEME
per l'Ambiente

Carsoli



Oricola



La gestione ottimale dei rifiuti, unitamente alla tutela e salvaguardia del nostro territorio, è diventata una priorità.

Tutti dobbiamo sentirci responsabili e contribuire, quotidianamente e concretamente, con il massimo impegno.

Con la raccolta differenziata si imita il ciclo della natura in cui tutto viene trasformato e riutilizzato.





Pereto



Rocca di Botte



I rifiuti diventano risorsa ed i vantaggi sono molteplici:

- **Si ottiene nuova materia prima** da utilizzare in un nuovo processo produttivo;
- **Si riduce drasticamente il quantitativo di rifiuti indifferenziati** da smaltire in discarica o negli inceneritori, con notevoli benefici per la salute, per l'ambiente e per le tasche dei cittadini;
- **Si sviluppa l'industria del riciclo** creando ricchezza e nuovi posti di lavoro;
- **Si promuove la ricerca**, l'innovazione ecosostenibile e la green economy.

Calendari di raccolta

Utenze
domestiche



**Organico e
bioplastiche
compostabili**



**Carta e
cartone**



**Imballaggi in
vetro e metallo**



Indifferenziato



**Imballaggi in
plastica**



**Pannolini
e pannoloni**

LUN

MAR

MER

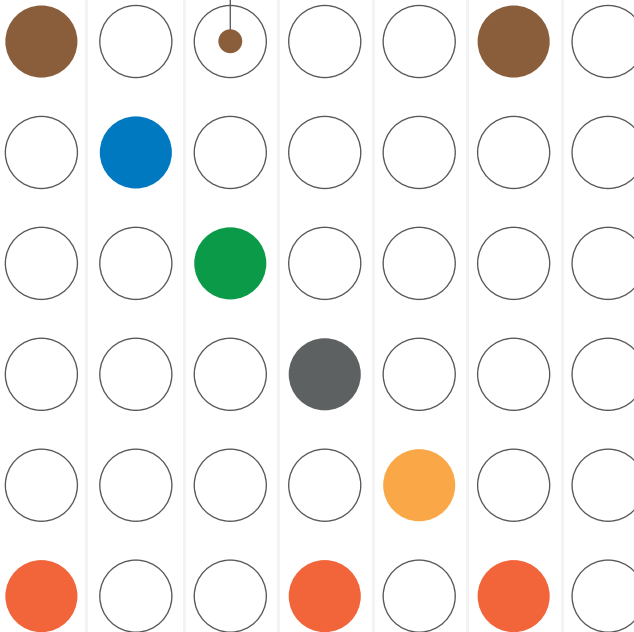
GIO

VEN

SAB

DOM

Il Mercoledì (dal 01/07 al 31/08)



Esporre le attrezzature sul fronte
strada **dalle ore 21.00** della sera
precedente **alle ore 05.00** del
giorno di raccolta.

Utenze non
domestiche



Organico e
bioplastiche
compostabili



Carta e
cartone



Imballaggi in
vetro e metallo



Indifferenziato



Imballaggi in
plastica



Pannolini
e pannoloni

LUN

MAR

MER

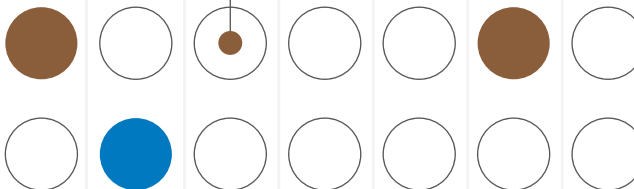
GIO

VEN

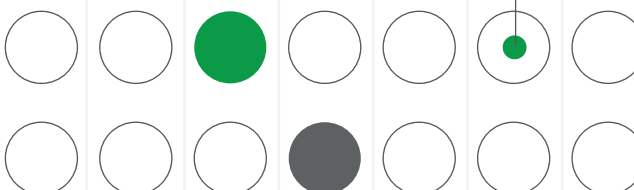
SAB

DOM

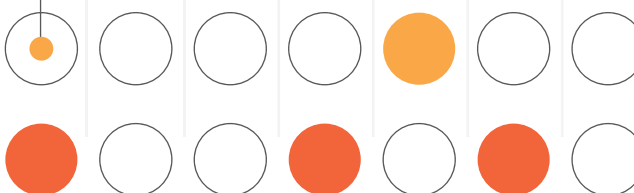
Il Mercoledì (dal 01/07 al 31/08)



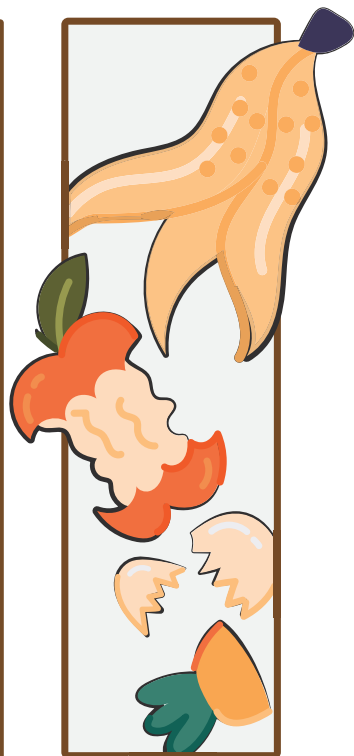
Il Sabato (dal 01/07 al 31/08)



Il Lunedì (dal 01/07 al 31/08)



Esporre le attrezzature
dalle ore 21.00 della sera
precedente **alle ore 05.00**
del giorno di raccolta.



**Organico e
bioplastica
compostabile**

SI

Scarti di cucina vegetali e animali, gusci d'uovo, fondi di caffè e tè, tovaglioli di carta sporchi di cibo, foglie, fiori secchi, tappi di sughero, posate compostabili, imballaggi in **plastica biodegradabile** e compostabili (sacchi per il trasporto merci e per frutta e verdura, stoviglie, pellicole, poliaccoppiati in bioplastica con carta, vassoi, vaschette, retine, bottiglie/flaconi, vaschette in espanso per gelati, ecc.), che riportano uno dei marchi di compostabilità (sul singolo oggetto o sulla confezione).

NO

Lettiere sintetiche di animali, assorbenti, sfalci e scarti di potatura (diametro superiore a 5 cm), gomme da masticare, mozziconi di sigari o sigarette, polvere residua da spazzamento, olio vegetale esausto.

**Conferisci i materiali
nell'apposito contenitore**

Sacco biodegradabile
e compostabile,
contenitore **MARRONE**



Bioplastica compostabile

La Bioplastica Compostabile certificata è un'alternativa sostenibile alla plastica "tradizionale", a basso impatto, pensata con particolare riferimento agli imballaggi alimentari.
(fonte: www.biorepack.org)

Sono compostabili quei materiali che hanno almeno uno di questi marchi sulla confezione, e quindi **possono essere avviati a recupero insieme ai rifiuti organici**.



Il **compostaggio domestico** è una pratica con la quale i singoli utenti possono, autonomamente, recuperare la frazione organica prodotta, costituita sia dagli scarti da giardino che dagli scarti alimentari.

Se effettuato correttamente il prodotto finale sarà il **compost, un ottimo fertilizzante per orti e piante**. Il compost matura in 8-12 mesi, ma lo si può utilizzare "fresco" già dopo 6 mesi.

Sì

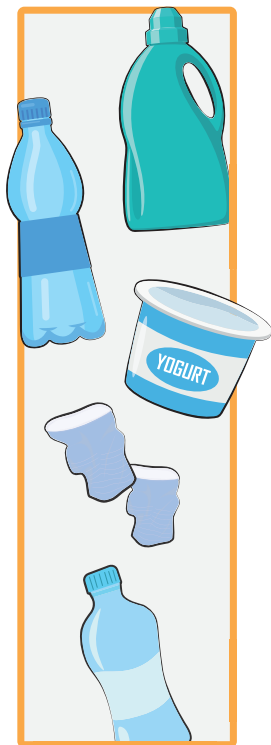


Scarti di cucina, di frutta e verdura, pane raffermo, gusci d'uovo, fondi di caffè, filtri di tè e tisane (se in bioplastica compostabile), avanzi di cibo in genere, fiori recisi, foglie, sfalci d'erba, rametti, trucioli e potature.

Richiedi la tua compostiera

L'utenza domestica può richiedere un composter di volumetria di 310 litri in comodato d'uso gratuito.

Compostaggio domestico



Imballaggi in plastica

sì

Bottiglie e flaconi di plastica, bicchieri e piatti in plastica monouso, vaschette per alimenti (anche in polistirolo), imballaggi in plastica per alimenti, imballaggi in polistirolo, blister in plastica per farmaci, reti per frutta e verdura, vaschette portauova in plastica, vasetti di yogurt o latticini, film, cellophane e pellicole per alimenti, imballaggi con sigle PET, PVC, PP, PE, PS

NO

Posate di plastica, piatti e bicchieri in materiale biodegradabile, giocattoli, oggetti in plastica e/o gomma, arredo da interno o da giardino, articoli casalinghi, pennarelli e penne, spazzolini, imballaggi in materiale poliaccoppiato e bioplastiche, grucce, brocche, secchi, bacinelle, ciotole e contenitori Tupperware.

**Conferisci i materiali
nell'apposito contenitore**

Contenitore **GIALLO**



Carta e cartone



Imballaggi in cartone selettivo

Servizio rivolto alle **Utenze non domestiche** che producono un significativo quantitativo di imballaggi in cartone selettivo.

Quantitativo min:

5 Kg al giorno.

Come conferire:

Gli imballaggi devono essere schiacciati, impilati e privati di frazioni estranee.



sì

Giornali, riviste e opuscoli, imballaggi in Tetra Pak (contenitori del latte, dei succhi di frutta, ecc.), cartoni e scatoloni, cartoni della pizza (anche se sporchi ma privi di resti di cibo), buste di carta, fogli usati e fotocopie, tovaglie di carta (anche colorate), scatole in cartone, vassoi di carta.

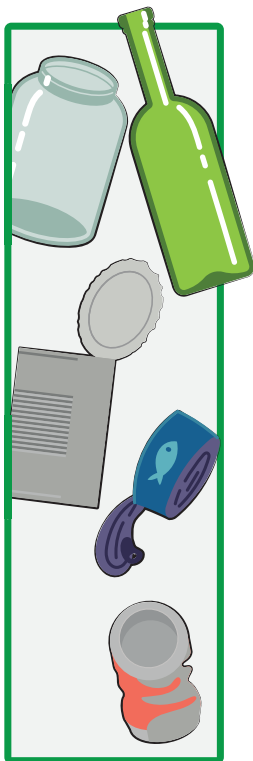
NO

Carta plastificata, carta carbone, carta oleata e carta forno, bicchieri e piatti di plastica, scontrini fiscali, fazzoletti e carta assorbente, carta argentata.

Conferisci i materiali nell'apposito contenitore

Contenitore **BLU**





Imballaggi in vetro e metalli

SI

Bottiglie e flaconi di vetro, vasetti e barattoli di vetro, qualsiasi imballaggio in vetro. Lattine e barattoli in metallo, contenitori in alluminio o in metallo per alimenti, scatolette in alluminio (tonno, carne in gelatina, ecc.), bombolette spray vuote (non etichettate T e/o F), carta di alluminio, vassoi usa e getta in alluminio, blister in alluminio per farmaci.

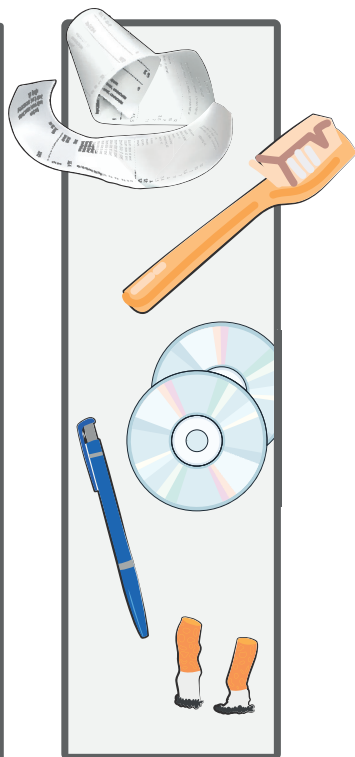
NO

Piatti, tazzine, pirofile e oggetti in ceramica, porcellane, terracotte, tappi in sughero, specchi, cristalli, lampadine e tubi al neon, oggettistica in vetro (bomboniere), lastre in vetro, ferri vecchi, prodotti etichettati T e/o F, oggetti metallici di grandi dimensioni, bicchieri, caraffe e vasi di vetro.

**Conferisci i materiali
nell'apposito contenitore**

Contenitore **VERDE**





Indifferenziato

sì

Assorbenti, calze di nylon, stracci non riciclabili, mozziconi di sigarette, polveri e sacchetto dell'aspirapolvere, cassette audio, DVD, rasoi, spazzole, carta plastificata e da forno, cerotti, gomme da masticare, scontrini termici.

NO

Tutti i materiali separabili e riciclabili (vetro, carta, cartone e cartoncino, plastica, acciaio e alluminio, organico), tessuti, piccoli e grandi RAEE (Rifiuti da Apparecchiature Elettriche ed Elettroniche), ingombranti, farmaci, pile e accumulatori, olio vegetale esausto, legno.

**Conferisci i materiali
nell'apposito contenitore**

Sacco **TRASPARENTE**
Contenitore **GRIGIO**



Pannolini e pannoloni

A chi è rivolto:

Famiglie con i bambini al di sotto dei 3 anni e a quelle con componenti con particolari condizioni di salute.

sì

Pannolini e pannoloni, tessuti sanitari/traverse, sacche vuote per catetere con relativa cannula.

Busta **TRASPARENTE**
Contenitore **ROSSO**



Sfalci e Potature

Foglie, sfalci d'erba, fiori recisi, ramaglie, potature di siepi.

Il conferimento è gratuito presso le **Isole mobili** e presso il **Centro di Raccolta**.

Il ritiro a domicilio è possibile per un numero di sacchi da 80lt (oppure fascine) pari a 3, per un volume complessivo non eccedente 1 mc. Il servizio è gratuito e settimanale, previa prenotazione ai contatti riportati in anagrafica.



Ingombranti e RAEE

Frigoriferi e congelatori, condizionatori, lavatrici e lavastoviglie, forni a microonde, tv e monitor, piccoli elettrodomestici (rasoio, phon, calcolatrice, ecc.), aspirapolvere, macchine per cucire e ferri da stiro, frullatori, computer, stampanti, fax, telefoni, cellulari, videoregistratori e apparecchi radio, console per videogiochi.

Il conferimento è gratuito presso le **Isole mobili** e presso il **Centro di Raccolta**.

Il ritiro a domicilio è possibile per un numero di pezzi non superiore a 3, per un volume complessivo non eccedente 1 mc. Il servizio è gratuito e settimanale, previa prenotazione ai contatti riportati in anagrafica.



Oli vegetali esausti

Il conferimento è possibile presso gli appositi **contenitori stradali**, presso il **Centro di Raccolta** e alle **Isole mobili**.



Abiti usati

Il conferimento è possibile negli appositi contenitori ubicati presso il **Centro di Raccolta**.

Il ritiro a domicilio è possibile previa prenotazione ai contatti riportati in anagrafica.



RUP pile e farmaci



Pile

Pile di computer portatili, batterie di cellulari, batterie di orologi, giocattoli, apparecchi audiovisivi e altre apparecchiature.

Farmaci

Farmaci scaduti privi di confezione e foglio illustrativo

Prodotti T e/o F

Imballaggi vuoti di fitofarmaci e biocidi (giardinaggio), candeggina, ammoniaca, trielina (igiene della casa), solventi, vernici, diluenti (fai da te), ecc.

Il conferimento è possibile presso gli appositi **contenitori stradali**, presso il **Centro di Raccolta** e alle **isole mobili**.

ECO sportello



Deposito Tekneko,
Strada Provinciale per
Rocca di Botte
(Comune di Oricola)



Martedì | Giovedì | Sabato
dalle 09.00 alle 13.00

Presso l'ECO sportello è possibile:

- chiedere informazioni
- ritirare kit di raccolta e/o compostiera e/o sacchetti biodegradabili
- prenotare i servizi
- effettuare sostituzioni o segnalazioni.

Per il Comune di **Carsoli**



Centro di Raccolta



Comune di Carsoli

nelle adiacenze del cimitero sulla
strada Statale Tiburtina



Lunedì | Mercoledì | Venerdì

dalle 09.00 alle 13.00

Martedì | Giovedì

dalle 14.00 alle 18.00

Per i Comuni di **Oricola, Pereto e Rocca di Botte**



Isole mobili



Comune di Oricola

Strada Provinciale per
Rocca di Botte



Martedì | Giovedì | Sabato

dalle 08.00 alle 14.00

Cosa si può conferire

- Rifiuti ingombranti (*divani, materassi, caldaie, stufe, sanitari, mobilio vario...*)
- RAEE: Apparecchiature Elettriche ed Elettroniche anche di piccole dimensioni (*lavatrici, tv, frigoriferi, phon, radio, notebook, telefoni, cellulari, lampade e lampadine, ecc.*)
- Sfalci e potature
- Pile esauste e batterie di autoveicoli
- Cartucce e toner per stampanti
- Olio vegetale esausto
- Rifiuti inerti

Il conferimento è possibile solo se iscritti alla TARI e muniti di Codice Fiscale.

Cosa si può conferire

- Ingombranti
- RAEE
- Sfalci e potature (*solo per UD*)
- Carta e cartone
- Vetro
- Plastica
- Inerti (*solo per UD*)
- Oli minerali e vegetali
- Pile e batterie

Il conferimento è possibile solo se iscritti alla TARI e muniti di Codice Fiscale.

Per una corretta raccolta differenziata
i piccoli gesti fanno una

GRANDE DIFFERENZA...



OGNI MATERIALE AL SUO POSTO

Separa attentamente tutti i materiali che compongono una confezione e conferiscili correttamente

(ad esempio: lo scotch, la carta, le sagome in polistirolo, il pluriball, le fascette metalliche...).



RIDUCI IL VOLUME

Quando conferisci gli scatoloni, assicurati di piegarli e disporli in modo ordinato uno dentro l'altro.



IMPILA LE CASSETTE DI PLASTICA

(ad esempio: le cassette della frutta)

Esponile in modo ordinato, una sull'altra.



ATTENZIONE AGLI IMBALLAGGI IN LEGNO

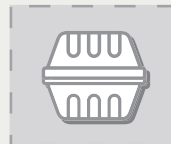
Non conferirli nell'organico o nell'indifferenziato, ma portali al Centro di Raccolta (Carsoli) o all'Isola Mobile (Oricola, Pereto, Rocca di Botte).

...anche in ufficio



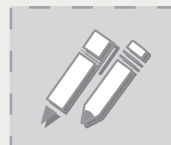
CARTA

Rimuovi i punti metallici, graffette e spirali prima di buttare i fogli in carta.



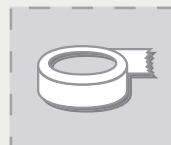
POLISTIROLO

Conferisci gli imballaggi in polistirolo (vaschette per alimenti, polistirolo espanso...) tra gli imballaggi in plastica.



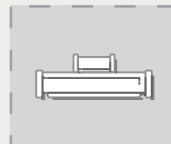
PENNE E MATITE

Conferiscile nell'indifferenziato. I trucioli delle matite possono andare nell'organico.



NASTRO ADESIVO

Gettalo nell'indifferenziato, non tra gli imballaggi in plastica.



CARTUCCIA DEL TONER

Gettala nello specifico contenitore e non nell'indifferenziato.



pianadelcavaliere@tekneko.com



www.tekneko.it

www.fratellimorgante.it



Whatsapp

342 54 25 788



800 501 690

dal Lunedì al Venerdì

| 08.30 - 17.00 |

il Sabato

| 08.30 - 14.00 |