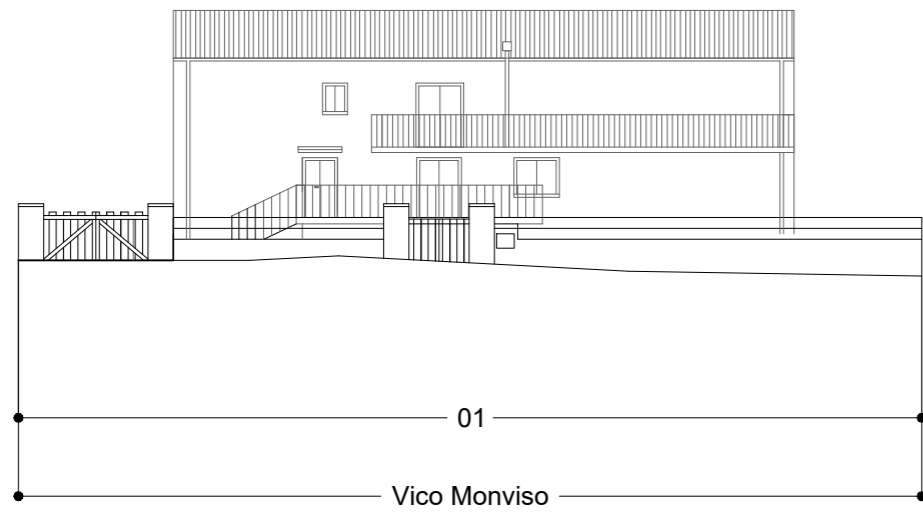
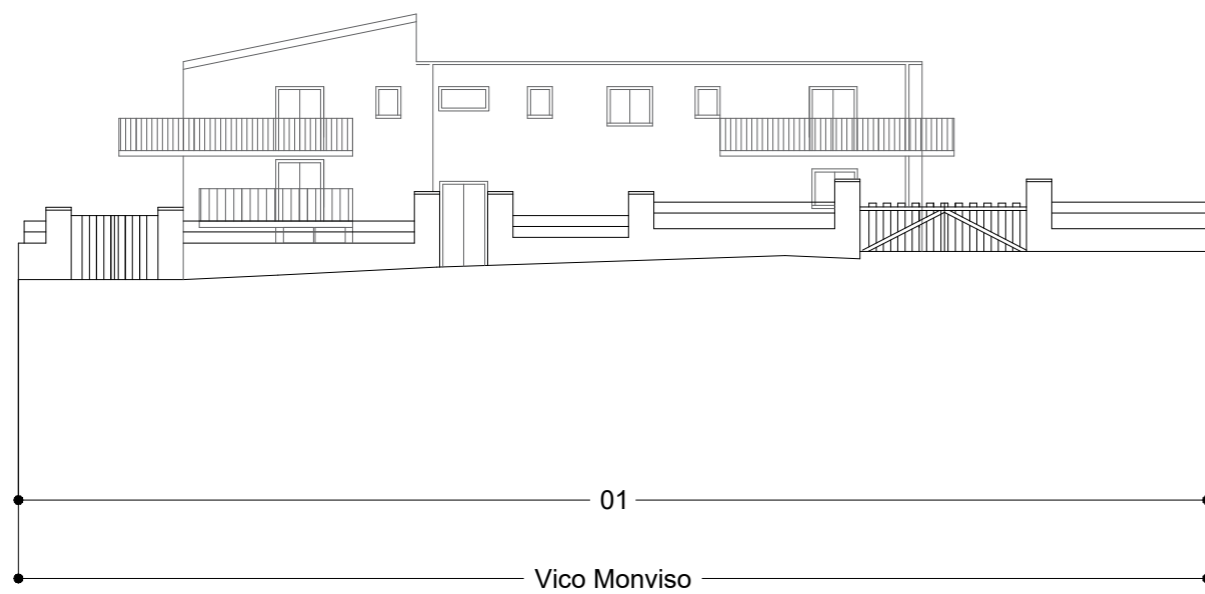


# ISOLATO C

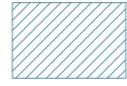
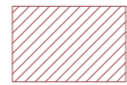




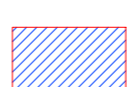
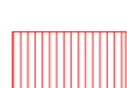



PROFILO Vico Monviso



PROFILO Vico Monviso

## Legenda Interventi Profili

-  I<sub>1</sub> - Riqualificazione attraverso un progetto unitario delle bucatore e delle finiture
-  I<sub>2</sub> - Recupero in facciata degli elementi architettonici alterati e/o assenti dell'assetto originario
-  I<sub>3</sub> - Riqualificazione contestuale all'edificio nella parte architettonica sommitale (coperture, superfetazioni, coronamenti)
-  I<sub>4</sub> - Riqualificazione del muro di cinta e degli accessi
-  I<sub>5</sub> - Sopraelevazione e/o ampliamento volumetrico
-  I<sub>6</sub> - Demolizione
-  I<sub>7</sub> - Demolizione con ricostruzione tipologica
-  I<sub>8</sub> - Ricostruzione rudere
-  Limite massimo in altezza per incremento volumetrico

\* Gli elementi incongrui presenti nei profili sono segnalati all'interno delle schede delle singole Unità Edilizie.

Comune di Telti



## Piano Particolareggiato del Centro Storico e del Centro di antica e prima formazione

Tavola 15. C  
ISOLATO C  
Profili attuali e di progetto

Scala 1:200

**Sindaco**  
Domenico Vittorio Pinducciu  
**Responsabile Area Tecnica**  
Ing. Pasquale Caboni

**CRITERIA**

**Direttore Tecnico**  
Paolo Falqui *architetto*

**Progetto e Coordinamento**  
Laura Zanini *architetto*  
Roberto Ledda *ingegnere*  
Martina Giugliano *architetto*

**Contributo specialistico**  
Alessandra Cubadda *architetto*

febbraio 2025