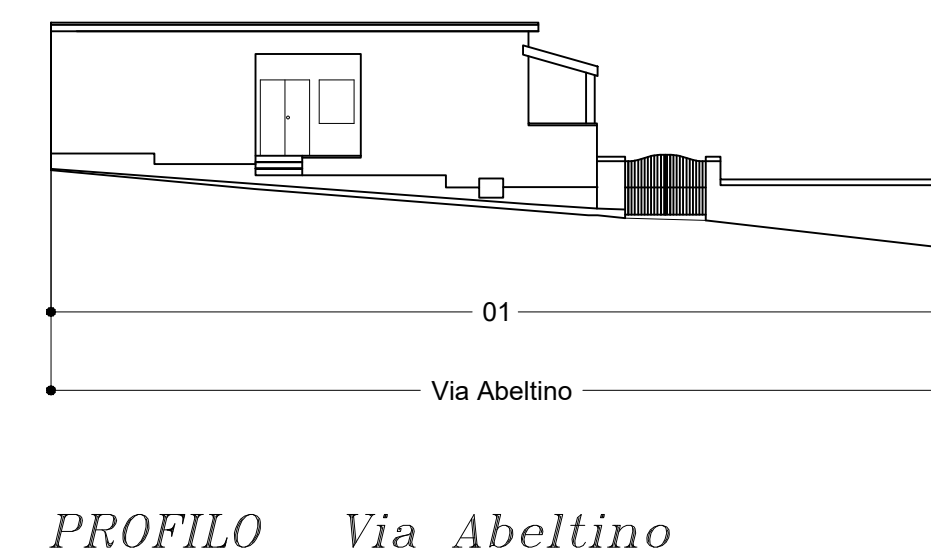
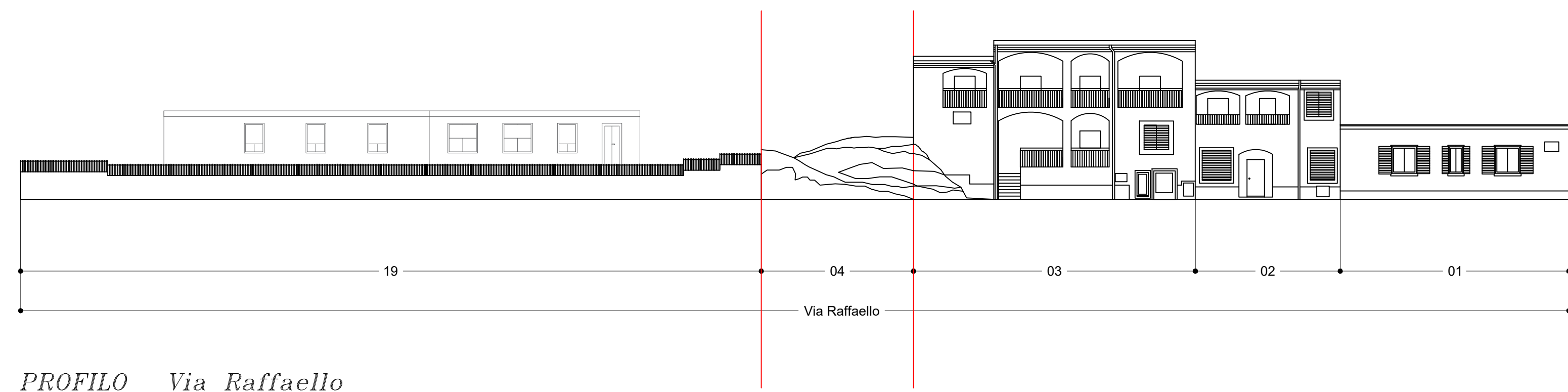
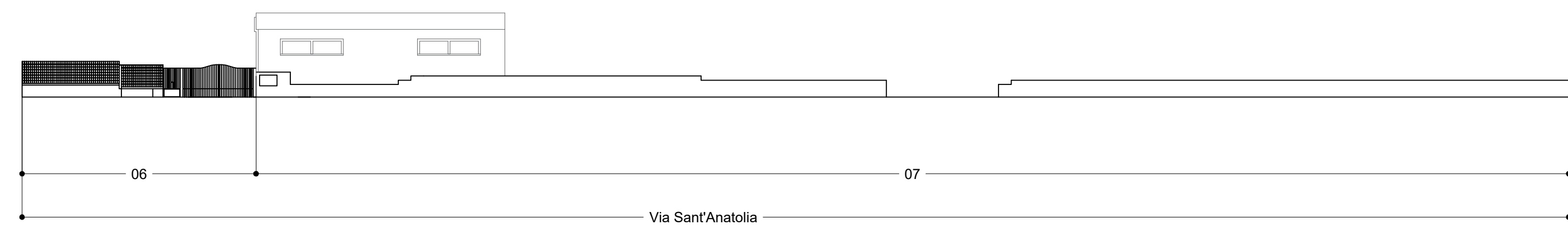


# ISOLATO A



PROFILO Via Raffaello

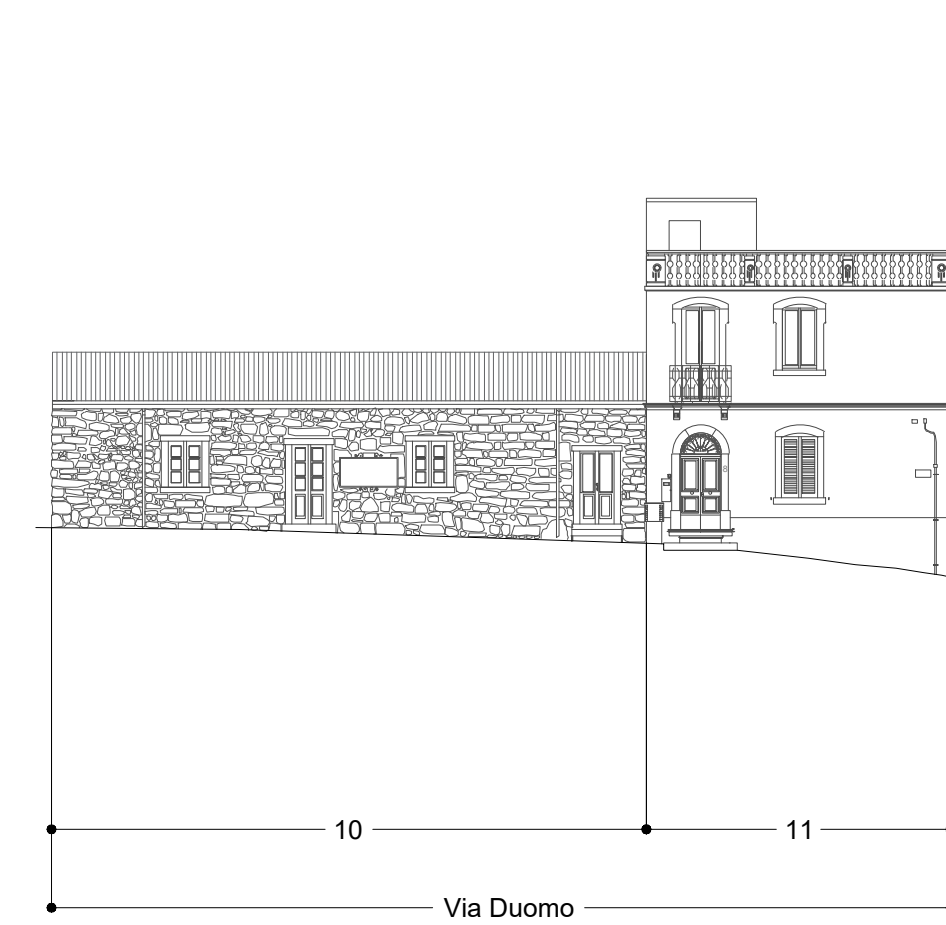
PROFILO Via Abellino



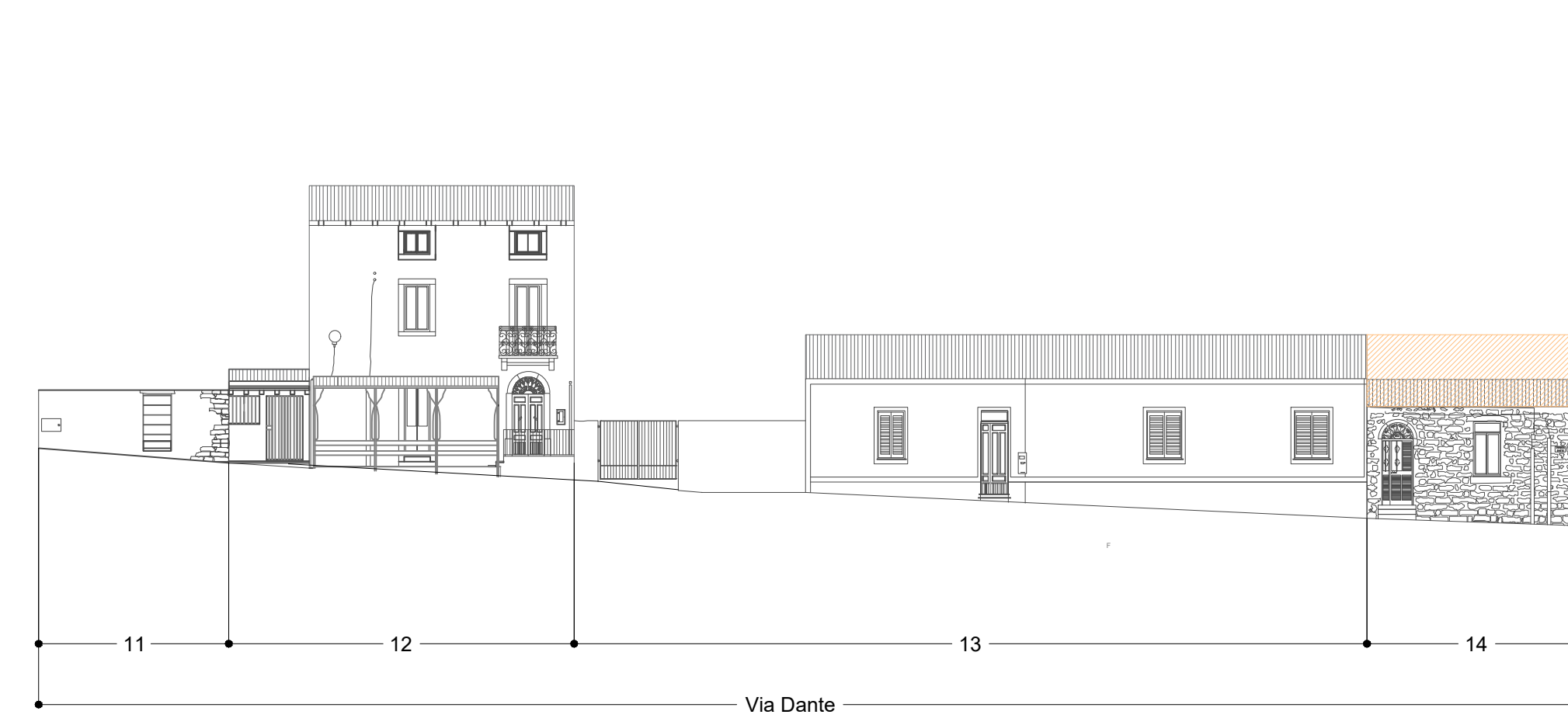
PROFILO Via Sant'Anatolia



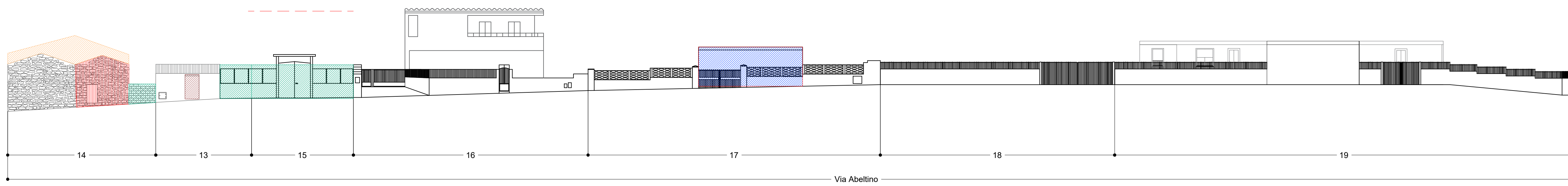
PROFILO Piazza Duomo



PROFILO Via Duomo

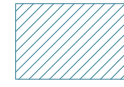
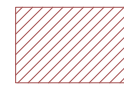



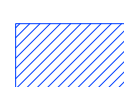
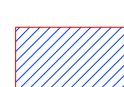




PROFILO Via Dante



PROFILO Via Beltino

## Legenda Interventi Profili

-  I<sub>1</sub> - Riqualificazione attraverso un progetto unitario delle bucatore e delle finiture
-  I<sub>2</sub> - Recupero in facciata degli elementi architettonici alterati e/o assenti dell'assetto originario
-  I<sub>3</sub> - Riqualificazione contestuale all'edificio nella parte architettonica sommitale (coperture, superfetazioni, coronamenti)
-  I<sub>4</sub> - Riqualificazione del muro di cinta e degli accessi
-  I<sub>5</sub> - Sopraelevazione e/o ampliamento volumetrico
-  I<sub>6</sub> - Demolizione
-  I<sub>7</sub> - Demolizione con ricostruzione tipologica
-  I<sub>8</sub> - Ricostruzione rudere
-  Limite massimo in altezza per incremento volumetrico

\* Gli elementi incongrui presenti nei profili sono segnalati all'interno delle schede delle singole Unità Edilizie.



Comune di Telti 

## Piano Particolareggiato del Centro Storico e del Centro di antica e prima formazione

Tavola 15. A  
ISOLATO A

Profili attuali e di progetto

Scala 1:200

Sindaco  
Domenico Vittorio Pinducciu  
Responsabile Area Tecnica  
Ing. Pasquale Caboni

**CRITERIA**  
Direttore Tecnico  
Paolo Falqui architetto

Progetto e Coordinamento  
Laura Zanini architetto  
Roberto Ledda ingegnere  
Martina Giugliano architetto

Contributo specialistico  
Alessandra Cubadda architetto

maggio 2025