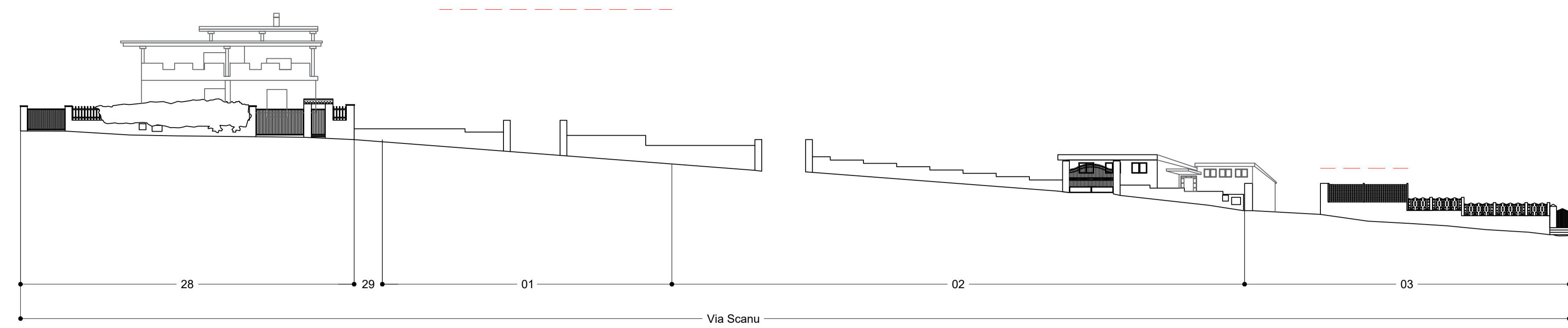
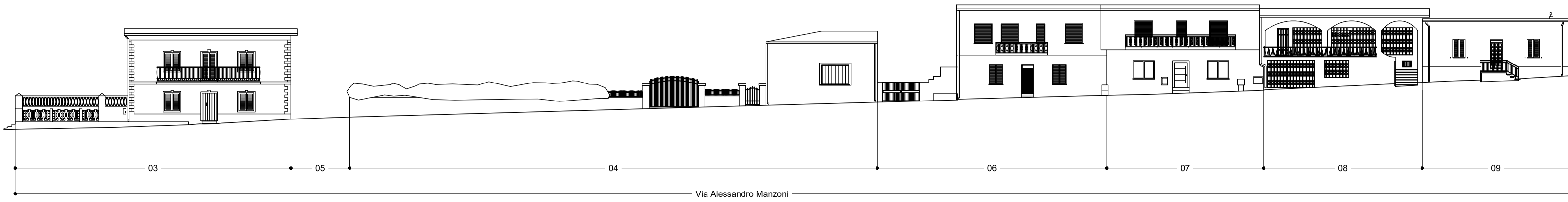


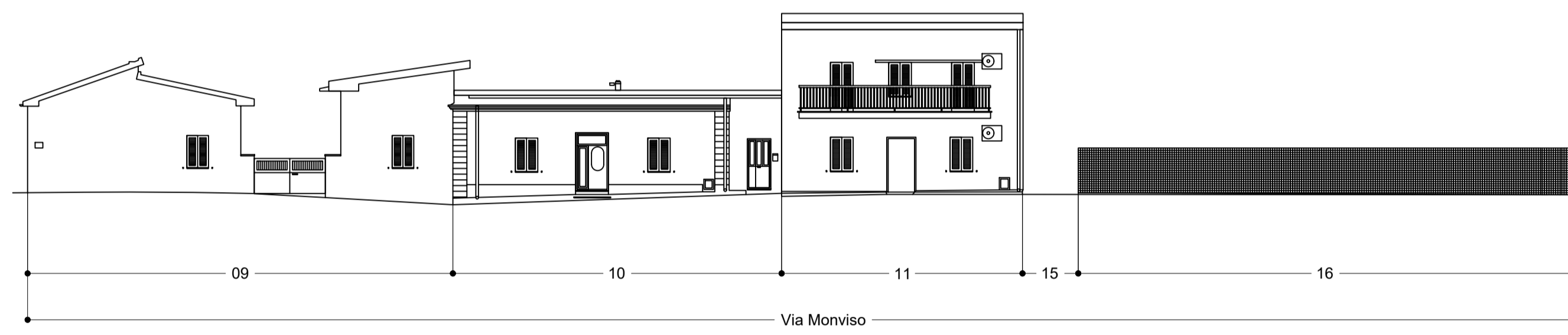
ISOLATO D



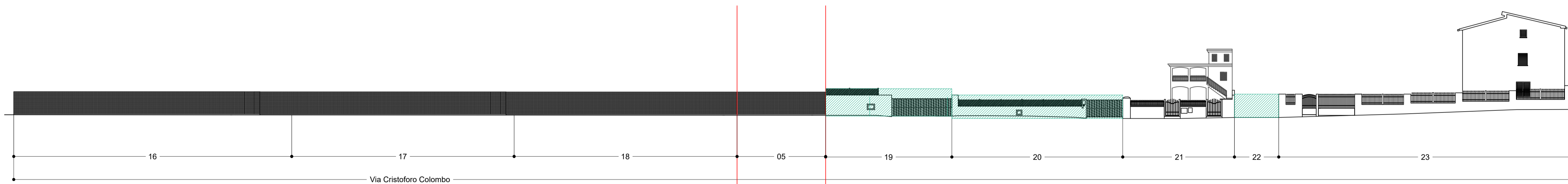
PROFILO Via Scanu



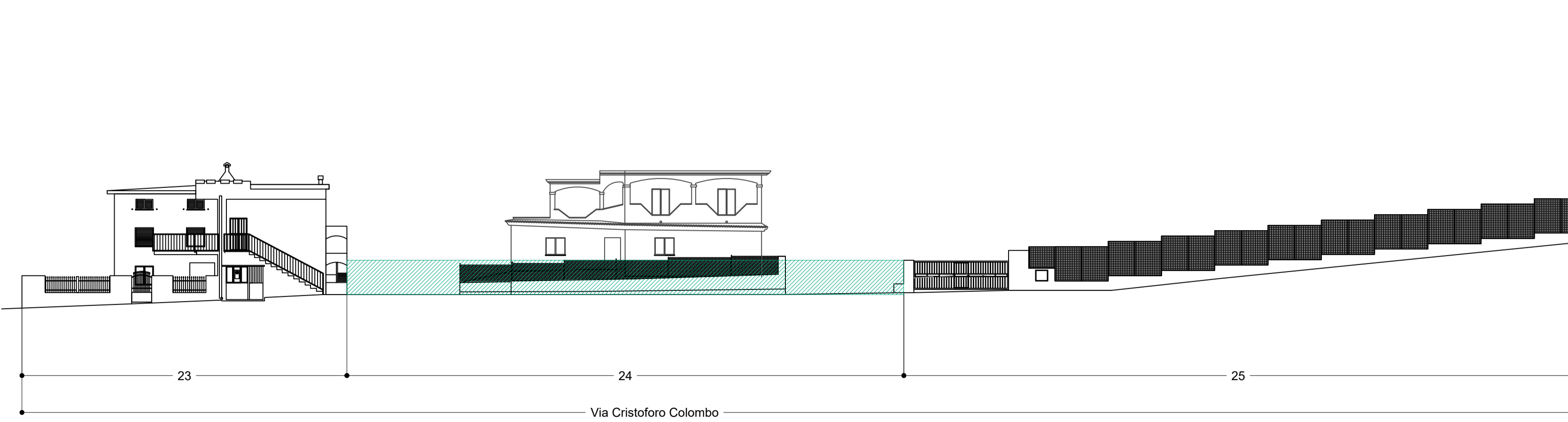
PROFILO Via Alessandro Manzoni



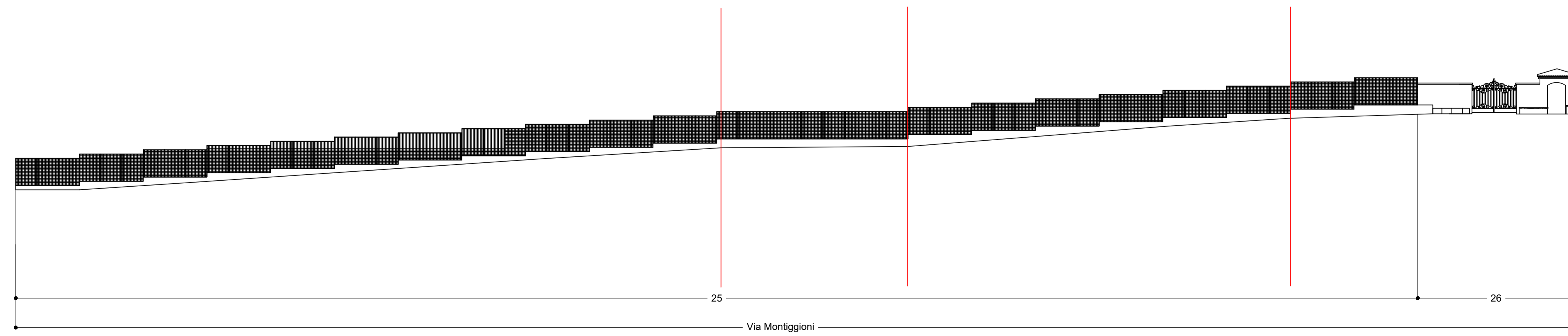
PROFILO Via Monviso



PROFILO Via Cristoforo Colombo

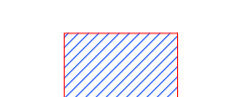


PROFILO Via Cristoforo Colombo



PROFILO Via Montiggioni

Legenda Interventi Profili

-  I₁ - Riqualificazione attraverso un progetto unitario delle bucatore e delle finiture
-  I₂ - Recupero in facciata degli elementi architettonici alterati e/o assenti dell'assetto originario
-  I₃ - Riqualificazione contestuale all'edificio nella parte architettonica sommitale (coperture, superfetazioni, coronamenti)
-  I₄ - Riqualificazione del muro di cinta e degli accessi
-  I₅ - Sopraelevazione e/o ampliamento volumetrico
-  I₆ - Demolizione
-  I₇ - Demolizione con ricostruzione tipologica
-  I₈ - Ricostruzione rudere
-  Limite massimo in altezza per incremento volumetrico

* Gli elementi incongrui presenti nei profili sono segnalati all'interno delle schede delle singole Unità Edilizie.



Comune di Telti 

Piano Particolareggiato del Centro Storico e del Centro di antica e prima formazione

Tavola 15. D
ISOLATO D
Profili attuali e di progetto
Scala 1:200

Sindaco
Domenico Vittorio Pinducchi
Responsabile Area Tecnica
Ing. Pasquale Caboni

CRITERIA

Direttore Tecnico
Paolo Falqui architetto

Progetto e Coordinamento
Laura Zanini architetto
Roberto Ledià ingegnere
Martina Giuliano architetto

Contributo specialistico
Alessandra Cubadda architetto