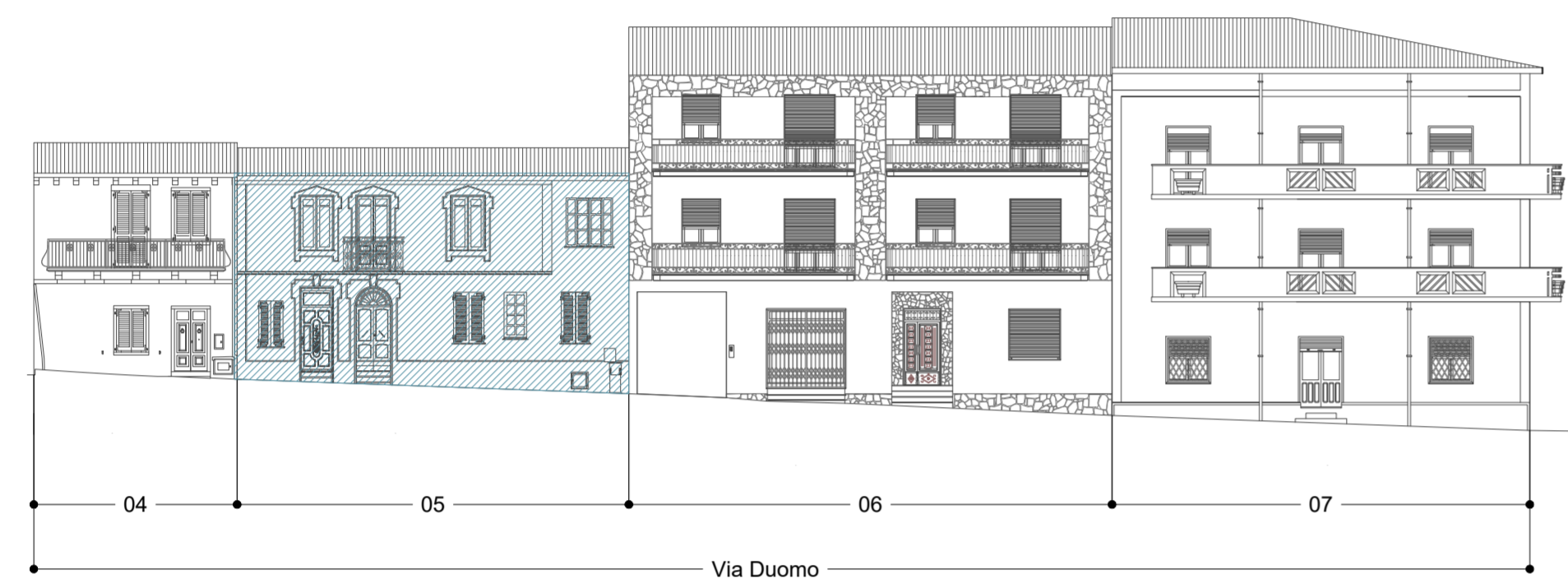


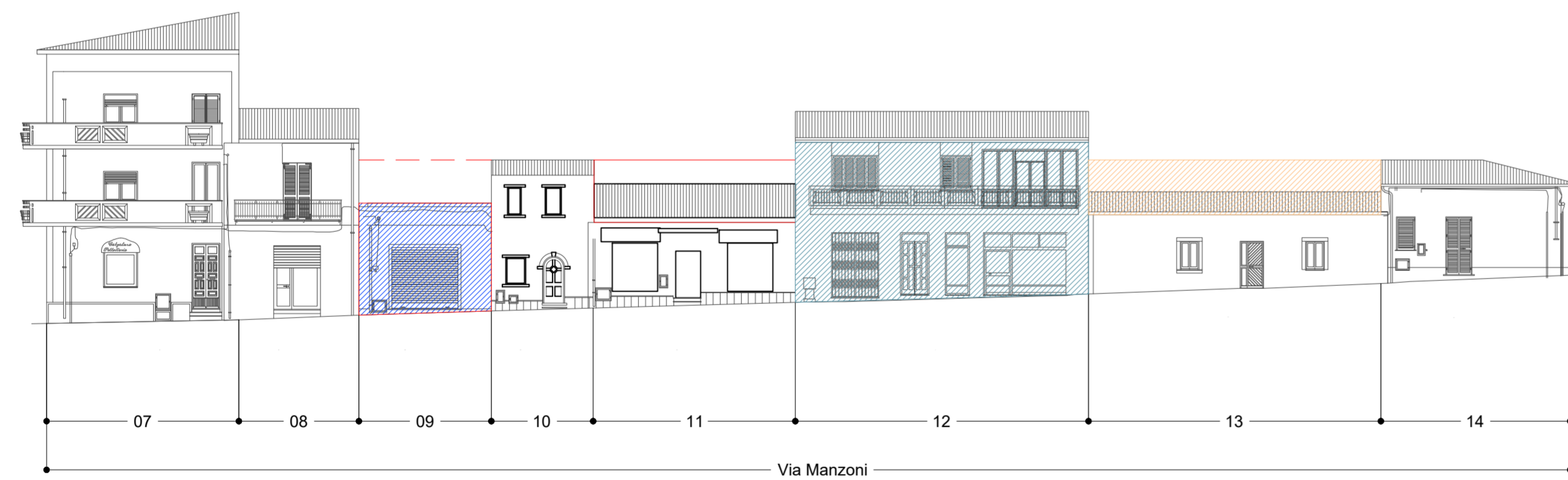
ISOLATO G



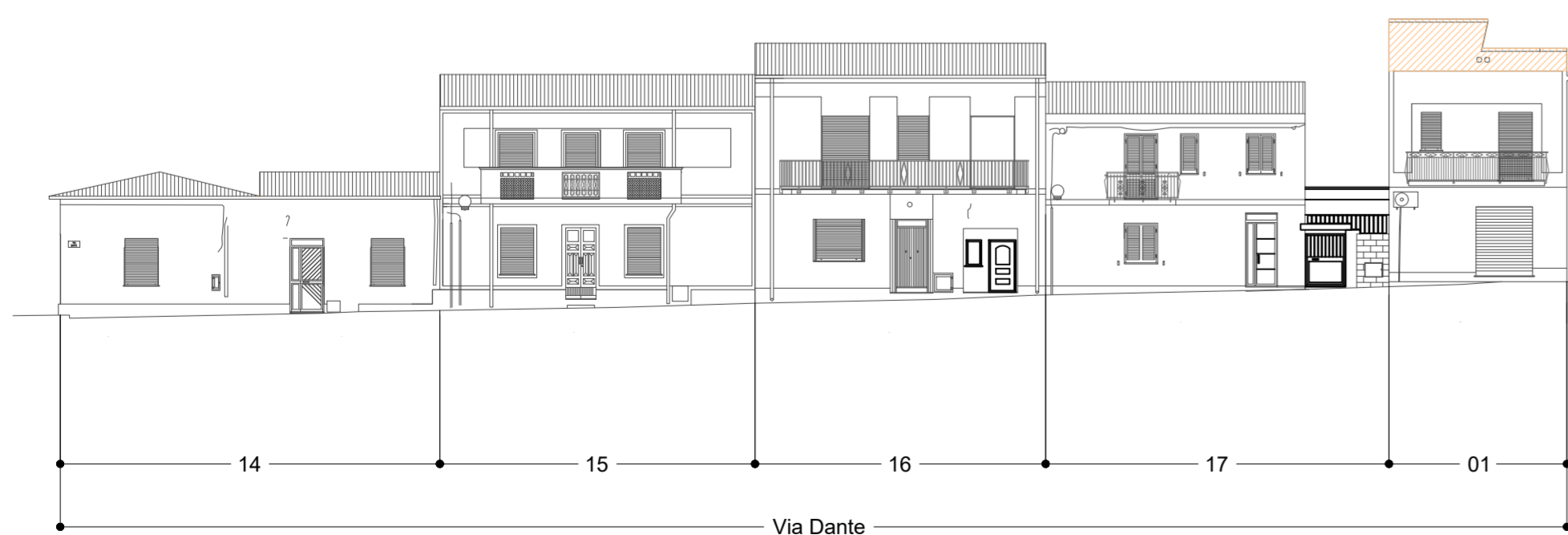
PROFILO Via Pascoli



PROFILO Via Duomo

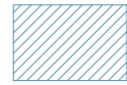
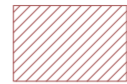

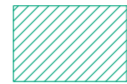

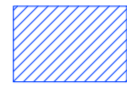
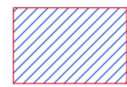
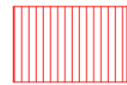



PROFILO Via Manzoni



PROFILO Via Dante

Legenda Interventi Profili

-  I₁ - Riqualificazione attraverso un progetto unitario delle bucatore e delle finiture
-  I₂ - Recupero in facciata degli elementi architettonici alterati e/o assenti dell'assetto originario
-  I₃ - Riqualificazione contestuale all'edificio nella parte architettonica sommitale (coperture, superfetazioni, coronamenti)
-  I₄ - Riqualificazione del muro di cinta e degli accessi
-  I₅ - Sopraelevazione e/o ampliamento volumetrico
-  I₆ - Demolizione
-  I₇ - Demolizione con ricostruzione tipologica
-  I₈ - Ricostruzione rudere
-  Limite massimo in altezza per incremento volumetrico

* Gli elementi incongrui presenti nei profili sono segnalati all'interno delle schede delle singole Unità Edilizie.



Comune di Telti



Piano Particolareggiato del Centro Storico e del Centro di antica e prima formazione

Tavola 15. G
ISOLATO G
Profili attuali e di progetto

Scala 1:200

Sindaco
Domenico Vittorio Pinducciu
Responsabile Area Tecnica
Ing. Pasquale Caboni

CRITERIA
Direttore Tecnico
Paolo Falqui *architetto*

Progetto e Coordinamento
Laura Zanini *architetto*
Roberto Ledda *ingegnere*
Martina Giugliano *architetto*

Contributo specialistico
Alessandra Cubadda *architetto*