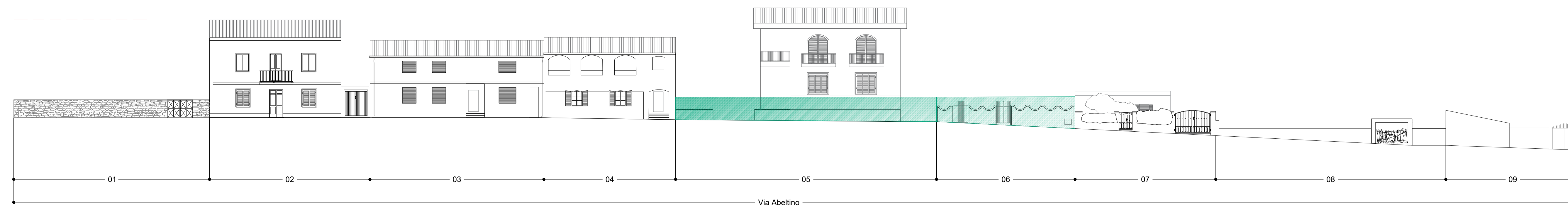
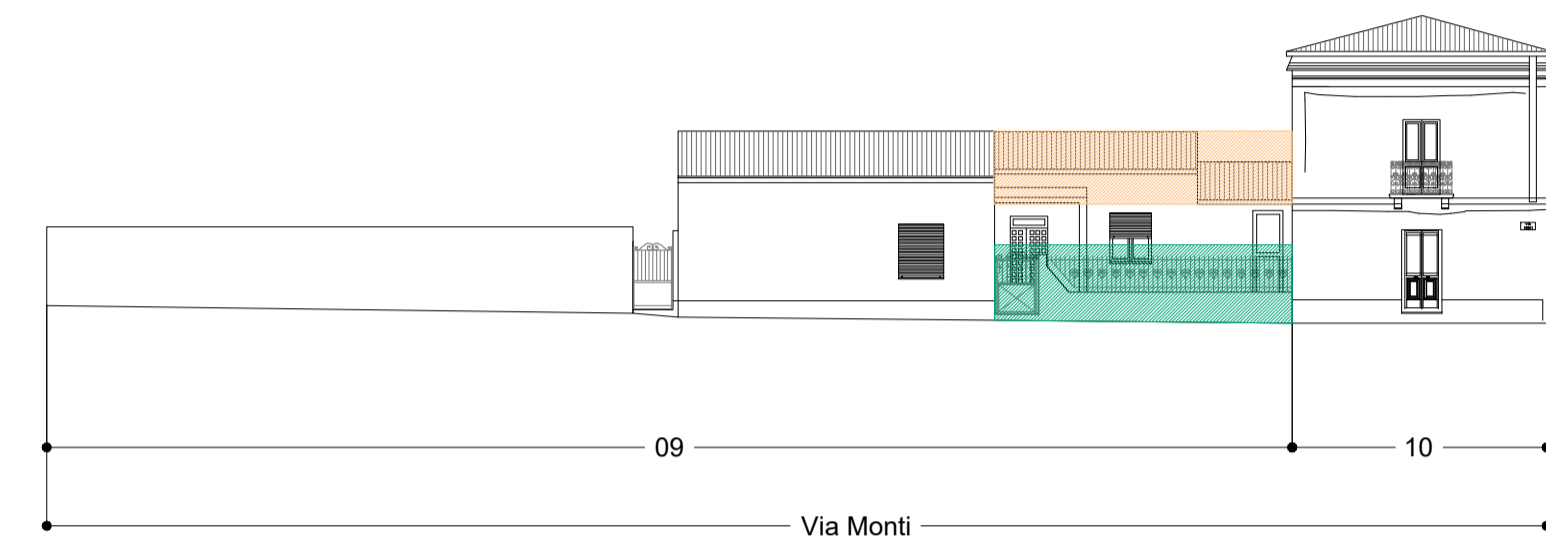


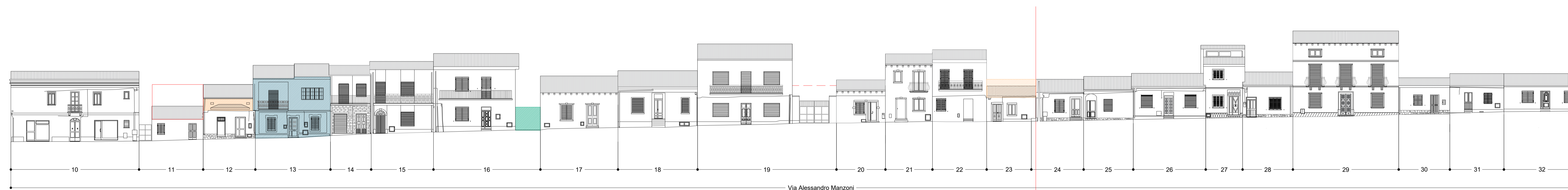
# ISOLATO I



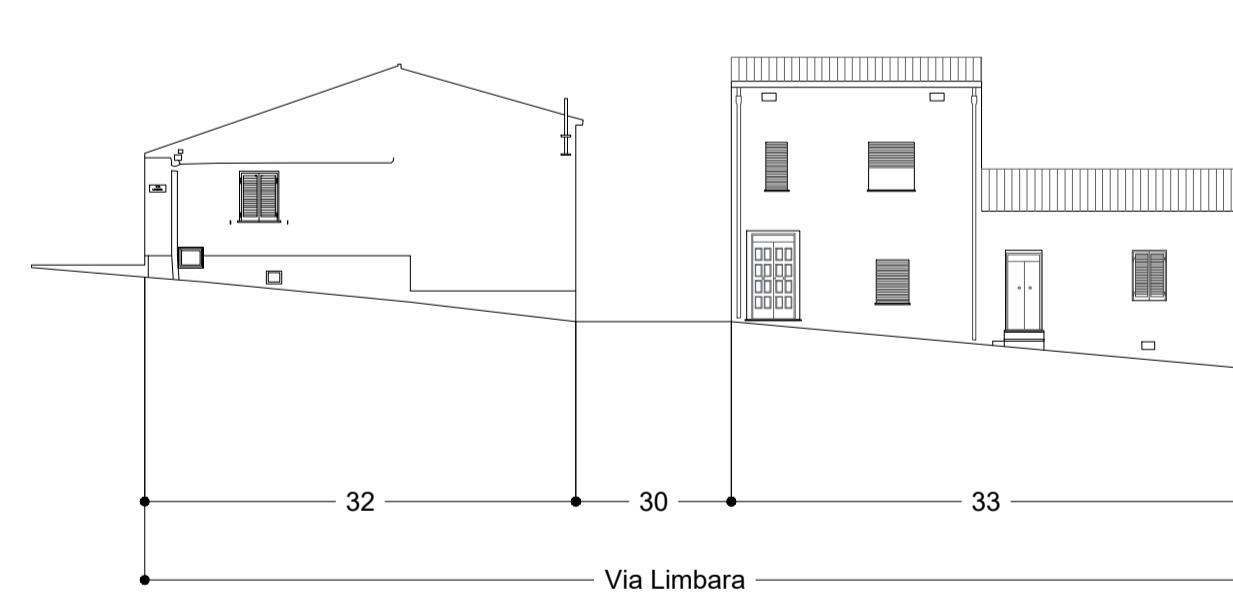
PROFILO Via Abellino



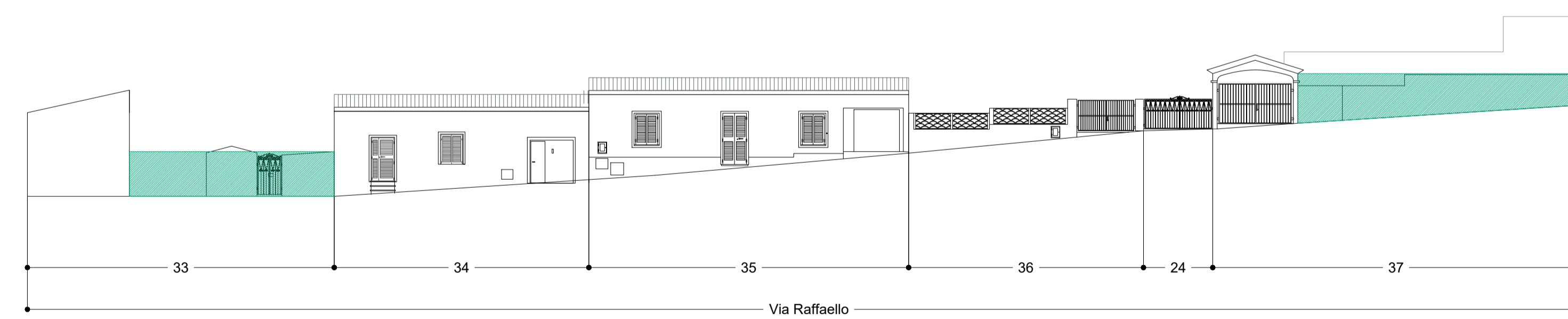
PROFILO Via Monti



PROFILO Via Alessandro Manzoni



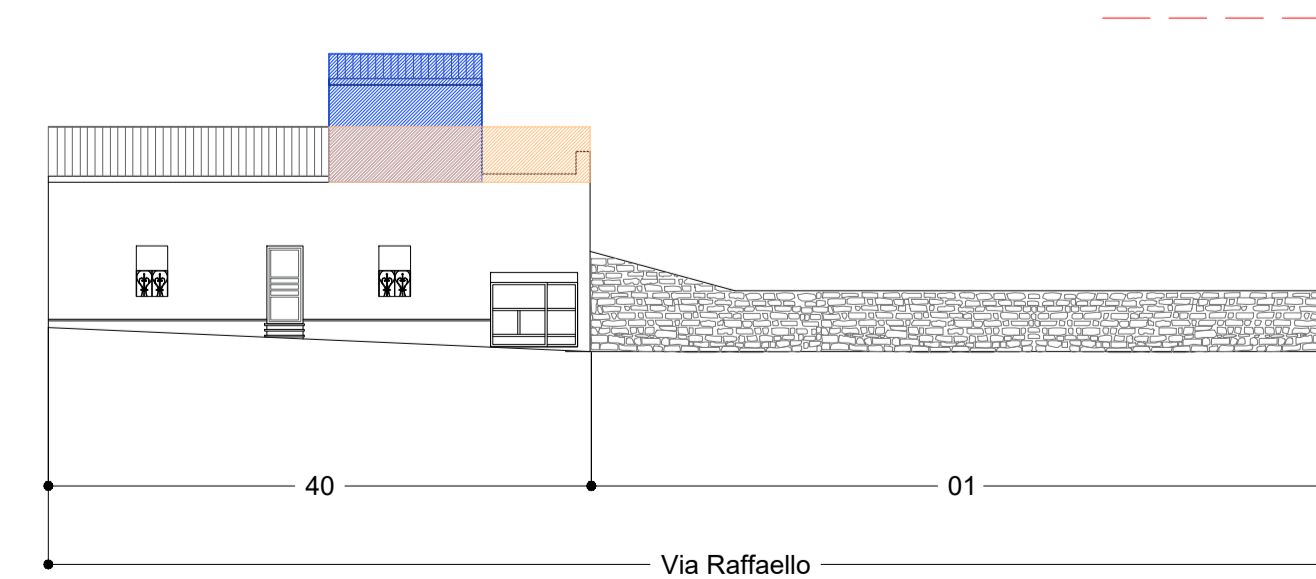
PROFILO Via Limbara



PROFILO Via Raffaello

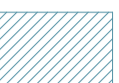
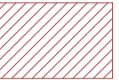









PROFILO Via Monte Bianco



PROFILO Via Raffaello

## Legenda Interventi Profili

-  I<sub>1</sub> - Riqualificazione attraverso un progetto unitario delle bucatore e delle finiture
-  I<sub>2</sub> - Recupero in facciata degli elementi architettonici alterati e/o assenti dell'assetto originario
-  I<sub>3</sub> - Riqualificazione contestuale all'edificio nella parte architettonica sommitale (coperture, superfetazioni, coronamenti)
-  I<sub>4</sub> - Riqualificazione del muro di cinta e degli accessi
-  I<sub>5</sub> - Sopraelevazione e/o ampliamento volumetrico
-  I<sub>6</sub> - Demolizione
-  I<sub>7</sub> - Demolizione con ricostruzione tipologica
-  I<sub>8</sub> - Ricostruzione rudere
-  --- Limite massimo in altezza per incremento volumetrico

\* Gli elementi incongrui presenti nei profili sono segnalati all'interno delle schede delle singole Unità Edilizie.



Comune di Telti 

**Piano Particolareggiato del Centro Storico e del Centro di antica e prima formazione**  
Tavola 15. I  
ISOLATO I  
Profili attuali e di progetto  
Scala 1:200

**Sindaco**  
Domenico Vittorio Pinducciu  
**Responsabile Area Tecnica**  
Ing. Pasquale Caboni

**CRITERIA**  
**Direttore Tecnico**  
Paolo Falqui *architetto*  
**Progetto e Coordinamento**  
Laura Zanini *architetto*  
Roberto Ledda *ingegnere*  
Martina Giugliano *architetto*  
**Contributo specialistico**  
Alessandra Cubadda *architetto*