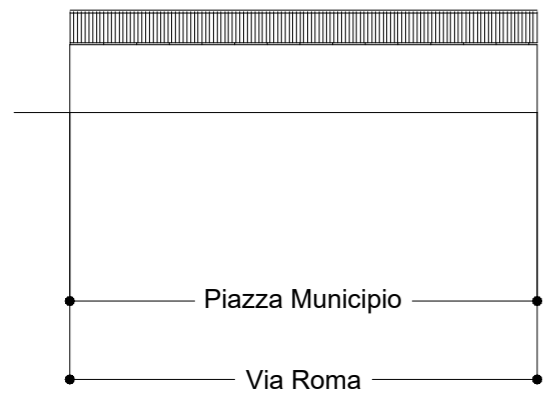
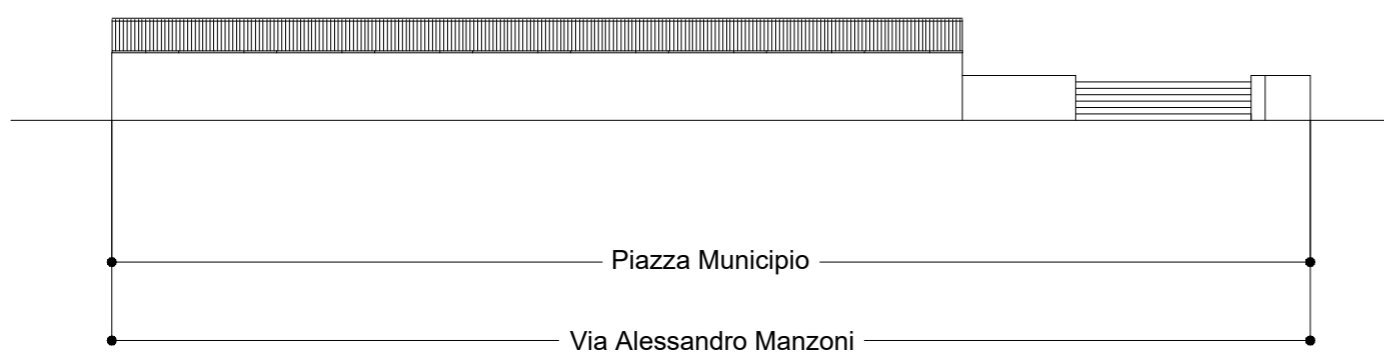


ISOLATO O

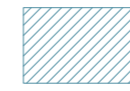


PROFILO Via Roma

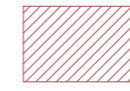


PROFILO Via Alessandro Manzoni

Legenda Interventi Profili



I₁ - Riqualificazione attraverso un progetto unitario delle bucatore e delle finiture



I₂ - Recupero in facciata degli elementi architettonici alterati e/o assenti dell'assetto originario



I₃ - Riqualificazione contestuale all'edificio nella parte architettonica sommitale (coperture, superfetazioni, coronamenti)



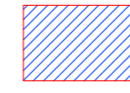
I₄ - Riqualificazione del muro di cinta e degli accessi



I₅ - Sopraelevazione e/o ampliamento volumetrico



I₆ - Demolizione



I₇ - Demolizione con ricostruzione tipologica



I₈ - Ricostruzione rudere



Limite massimo in altezza per incremento volumetrico

* Gli elementi incongrui presenti nei profili sono segnalati all'interno delle schede delle singole Unità Edilizie.



Comune di Telti



Piano Particolareggiato del Centro Storico e del Centro di antica e prima formazione

Tavola 15. O
ISOLATO O

Profili attuali e di progetto

Scala 1:200

Sindaco
Domenico Vittorio Pinducciu
Responsabile Area Tecnica
Ing. Pasquale Caboni

CRITERIA

Direttore Tecnico
Paolo Falqui *architetto*

Progetto e Coordinamento
Laura Zanini *architetto*
Roberto Ledda *ingegnere*
Martina Giugliano *architetto*

Contributo specialistico
Alessandra Cubadda *architetto*

febbraio 2025