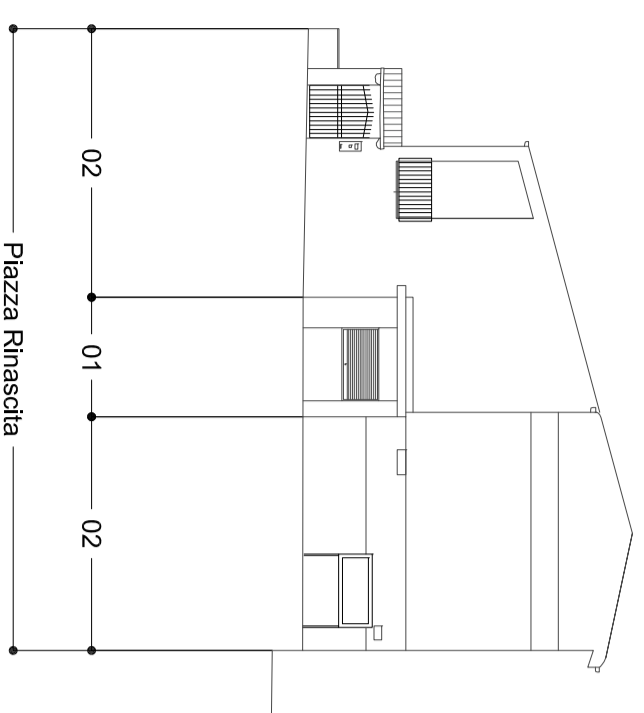


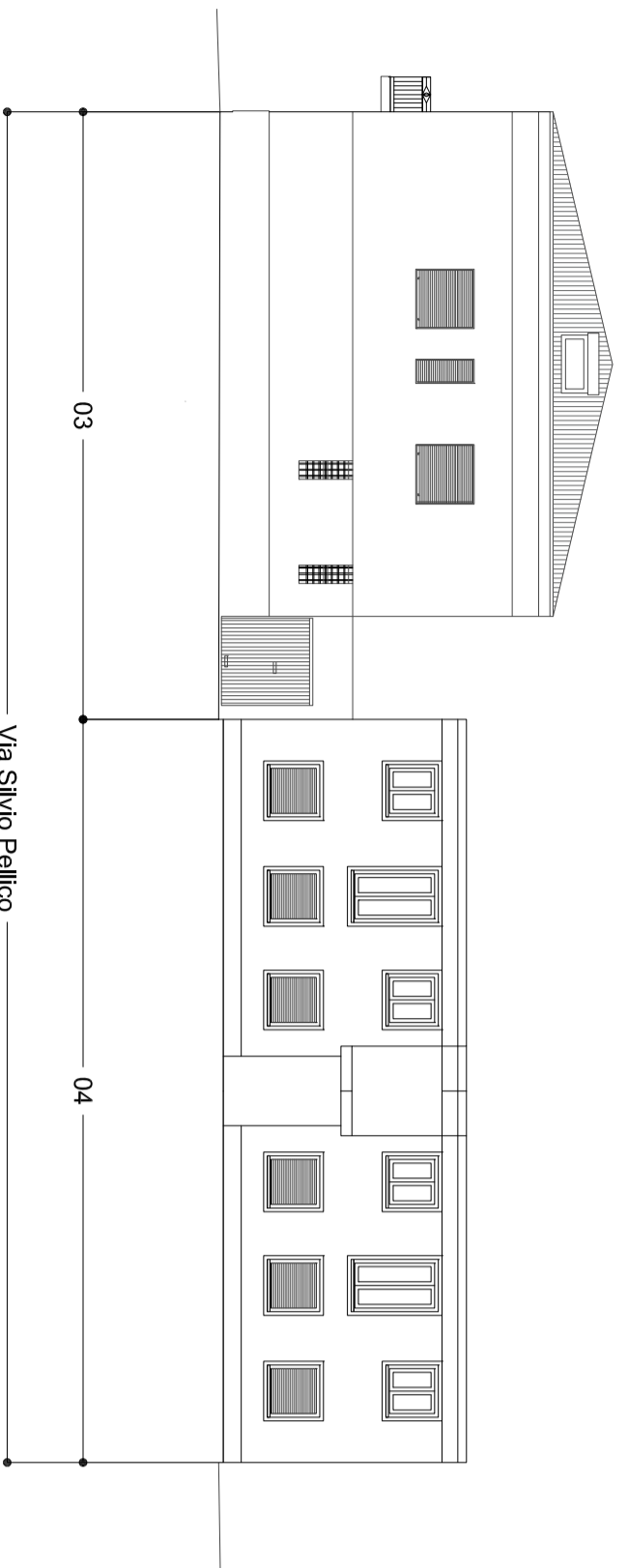
ISOLATO P



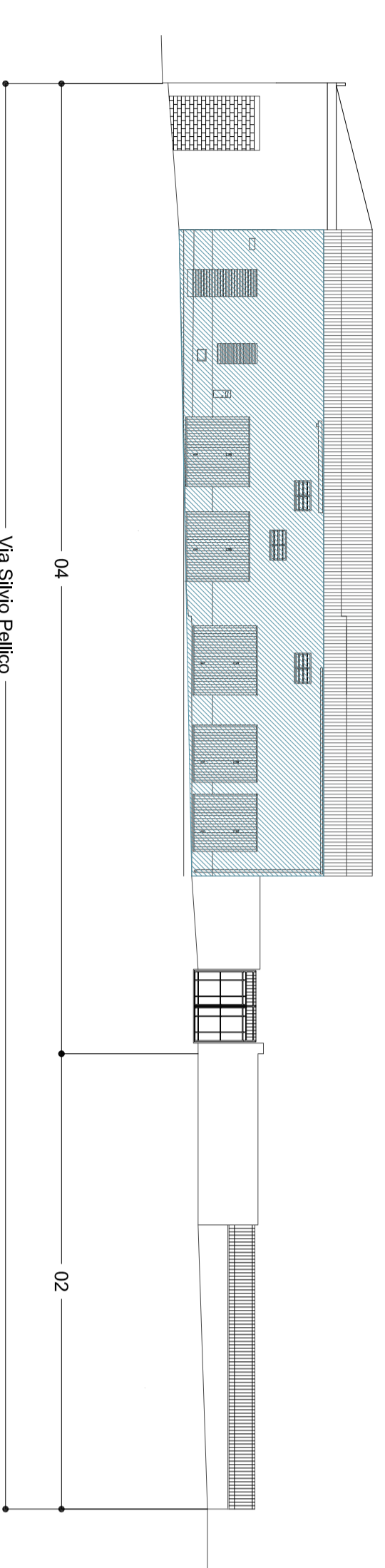
PROFLO Piazza Rinascita



PROFLO Via Alessandro Manzoni





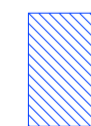
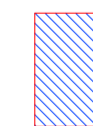




PROFLO Via Silvio Pellico



PROFLO Via Silvio Pellico

Legenda Interventi Profili

-  I₁ - Riqualficazione attraverso un progetto unitario delle bucatore e delle finiture
-  I₂ - Recupero in facciata degli elementi architettonici alterati e/o assenti dell'assetto originario
-  I₃ - Riqualficazione contestuale all'edificio nella parte architettonica sommitale (coperture, superfetazioni, coronamenti)
-  I₄ - Riqualficazione del muro di cinta e degli accessi
-  I₅ - Sopraelevazione e/o ampliamento volumetrico
-  I₆ - Demolizione
-  I₇ - Demolizione con ricostruzione tipologica
-  I₈ - Ricostruzione rudere
-  Limite massimo in altezza per incremento volumetrico

* Gli elementi incongrui presenti nei profili sono segnalati all'interno delle schede delle singole Unità Edilizie.



Comune di Telti



Piano Particolareggiato del Centro Storico e del Centro di antica e prima formazione

Tavola 15, P
ISOLATO P

Profili attuali e di progetto

Scala 1:200

Sindaco
Domenico Vittorio Pirindociu
Responsabile Area Tecnica
Ing. Pasquale Caboni

C R I T E R I A
Direttore Tecnico
Paolo Faiqui architetto

Progetto e Coordinamento
Laura Zanni architetto
Roberto Leoda ingegnere
Martina Giugliano architetto
Contributo specialistico
Alessandra Cubadda architetto

febbraio 2025