



# COMUNE DI PERFUGAS

PROVINCIA DI SASSARI

## "RIQUALIFICAZIONE AREA CAMPO SPORTIVO P.FRESU E INGRESSO CENTRO ABITATO"

CUP: G91G22000340002



## PROGETTO ESECUTIVO

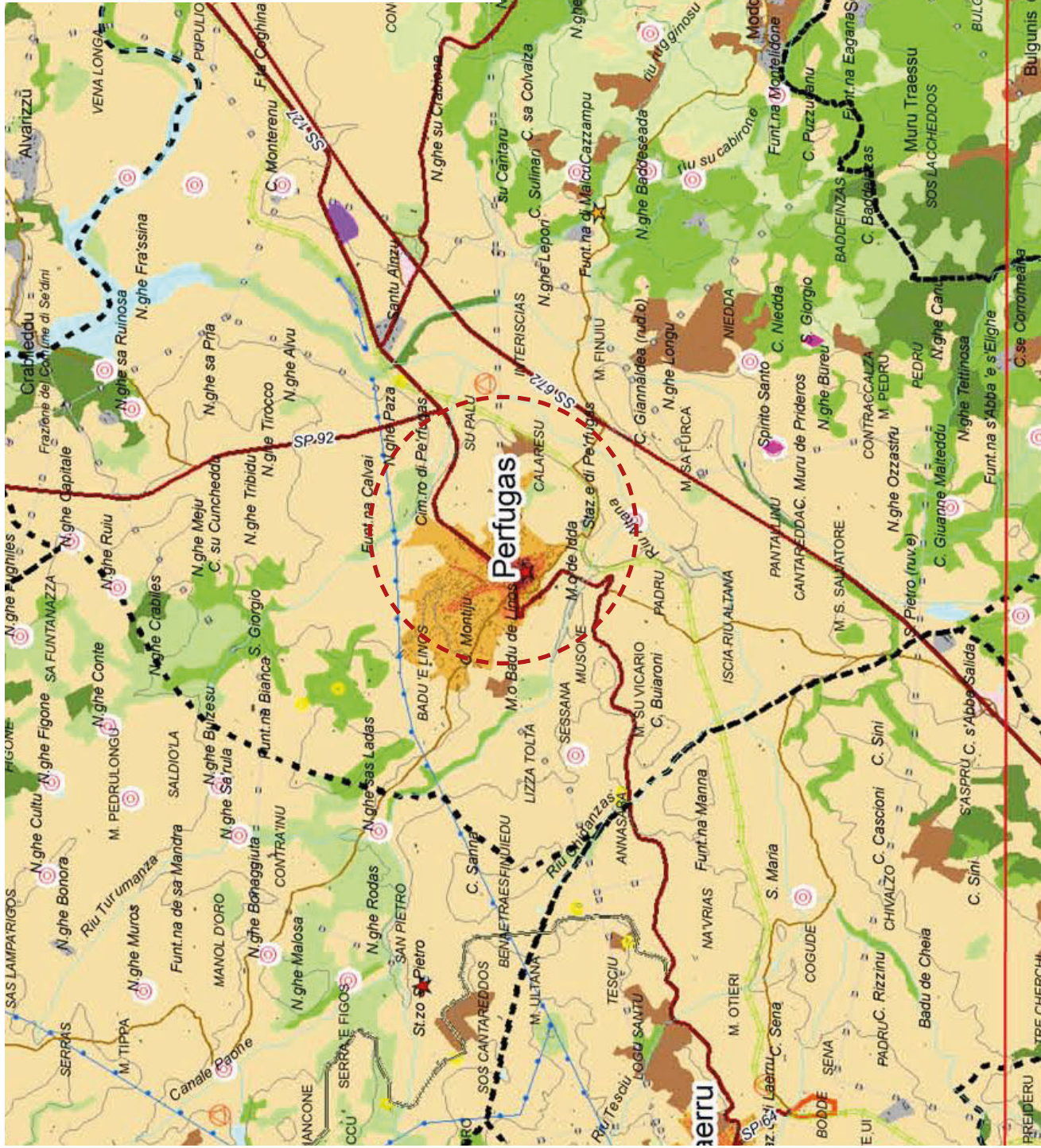
allagato		elaborato		archiv.
ESEC - 2.1		INQUADRAMENTI		11_24
scala	data			
-	Feb - 26			

Il progettista	Il Responsabile del Procedimento
Ufficio tecnico comunale di Perfugas	
Arch. Giancarlo Marco SANTORO _____	Geom. Francesco MANUNTA _____

# ASSETTO AMBIENTALE

BENI PAESAGGISTICI AMBIENTALI EX ART. 143 D.Lgs. N°42/04 e succ. mod.

- Fascia costiera
- Sistemi a baie e promontori, falesie e piccole isole
- Campi d'ulivari e sistemi di spiaggia
- Zone umide costiere
- Aree a quota superiore ai 900 m s.l.m.
- Aree rocciose di cresta
- Laghi naturali, invasi artificiali, stagni, lagune
- Fiumi, torrenti e altri corsi d'acqua
- Praterie e formazioni steppiche
- Praterie di posizione oceanica
- Aree di ulteriore interesse naturalistico
- Aree di notevole interesse faunistico
- Aree di notevole interesse botanico e fitogeografico
- Grotte, caverne
- Alberi monumentali
- Monumenti naturali isitici l.r. 3/189





Regione Autonoma della Sardegna  
 Assessorato degli Enti Locali, Strade e Urbanistica

MINISTERO DELL'INTERNO E DELL'AMMINISTRAZIONE

REGIONE N° 442150  
**PERFUGAS**

CARTA TECNICA REGIONALE  
 NUMERICA

Scala 1:10.000

COORDINATE DEL PUNTO		COORDINATE	
UTM (E)	UTM (N)	X	Y
49 52 00	4 82 30	49 52 00	48 75 00
49 52 00	4 82 30	49 52 00	48 75 00
49 52 00	4 82 30	49 52 00	48 75 00
49 52 00	4 82 30	49 52 00	48 75 00
49 52 00	4 82 30	49 52 00	48 75 00

UNIFICAZIONE DEL SISTEMA DI COORDINATE  
 L'attribuzione del sistema di coordinate è stata effettuata in base al Piano di  
 Trasformazione del Sistema di Coordinate (P.T.S.C.) approvato con Decreto  
 Ministeriale n. 10000 del 12/05/2003.

SISTEMA DI COORDINATE	
UTM (E)	UTM (N)
49 52 00	4 82 30
49 52 00	4 82 30
49 52 00	4 82 30
49 52 00	4 82 30
49 52 00	4 82 30

SISTEMA DI COORDINATE	
UTM (E)	UTM (N)
49 52 00	4 82 30
49 52 00	4 82 30
49 52 00	4 82 30
49 52 00	4 82 30
49 52 00	4 82 30

SISTEMA DI COORDINATE	
UTM (E)	UTM (N)
49 52 00	4 82 30
49 52 00	4 82 30
49 52 00	4 82 30
49 52 00	4 82 30
49 52 00	4 82 30

SISTEMA DI COORDINATE	
UTM (E)	UTM (N)
49 52 00	4 82 30
49 52 00	4 82 30
49 52 00	4 82 30
49 52 00	4 82 30
49 52 00	4 82 30

SISTEMA DI COORDINATE	
UTM (E)	UTM (N)
49 52 00	4 82 30
49 52 00	4 82 30
49 52 00	4 82 30
49 52 00	4 82 30
49 52 00	4 82 30

SISTEMA DI COORDINATE	
UTM (E)	UTM (N)
49 52 00	4 82 30
49 52 00	4 82 30
49 52 00	4 82 30
49 52 00	4 82 30
49 52 00	4 82 30

SISTEMA DI COORDINATE	
UTM (E)	UTM (N)
49 52 00	4 82 30
49 52 00	4 82 30
49 52 00	4 82 30
49 52 00	4 82 30
49 52 00	4 82 30

SISTEMA DI COORDINATE	
UTM (E)	UTM (N)
49 52 00	4 82 30
49 52 00	4 82 30
49 52 00	4 82 30
49 52 00	4 82 30
49 52 00	4 82 30

SISTEMA DI COORDINATE	
UTM (E)	UTM (N)
49 52 00	4 82 30
49 52 00	4 82 30
49 52 00	4 82 30
49 52 00	4 82 30
49 52 00	4 82 30

SISTEMA DI COORDINATE	
UTM (E)	UTM (N)
49 52 00	4 82 30
49 52 00	4 82 30
49 52 00	4 82 30
49 52 00	4 82 30
49 52 00	4 82 30

SISTEMA DI COORDINATE	
UTM (E)	UTM (N)
49 52 00	4 82 30
49 52 00	4 82 30
49 52 00	4 82 30
49 52 00	4 82 30
49 52 00	4 82 30

SISTEMA DI COORDINATE	
UTM (E)	UTM (N)
49 52 00	4 82 30
49 52 00	4 82 30
49 52 00	4 82 30
49 52 00	4 82 30
49 52 00	4 82 30

SISTEMA DI COORDINATE	
UTM (E)	UTM (N)
49 52 00	4 82 30
49 52 00	4 82 30
49 52 00	4 82 30
49 52 00	4 82 30
49 52 00	4 82 30

SISTEMA DI COORDINATE	
UTM (E)	UTM (N)
49 52 00	4 82 30
49 52 00	4 82 30
49 52 00	4 82 30
49 52 00	4 82 30
49 52 00	4 82 30

SISTEMA DI COORDINATE	
UTM (E)	UTM (N)
49 52 00	4 82 30
49 52 00	4 82 30
49 52 00	4 82 30
49 52 00	4 82 30
49 52 00	4 82 30

SISTEMA DI COORDINATE	
UTM (E)	UTM (N)
49 52 00	4 82 30
49 52 00	4 82 30
49 52 00	4 82 30
49 52 00	4 82 30
49 52 00	4 82 30

SISTEMA DI COORDINATE	
UTM (E)	UTM (N)
49 52 00	4 82 30
49 52 00	4 82 30
49 52 00	4 82 30
49 52 00	4 82 30
49 52 00	4 82 30

SISTEMA DI COORDINATE	
UTM (E)	UTM (N)
49 52 00	4 82 30
49 52 00	4 82 30
49 52 00	4 82 30
49 52 00	4 82 30
49 52 00	4 82 30

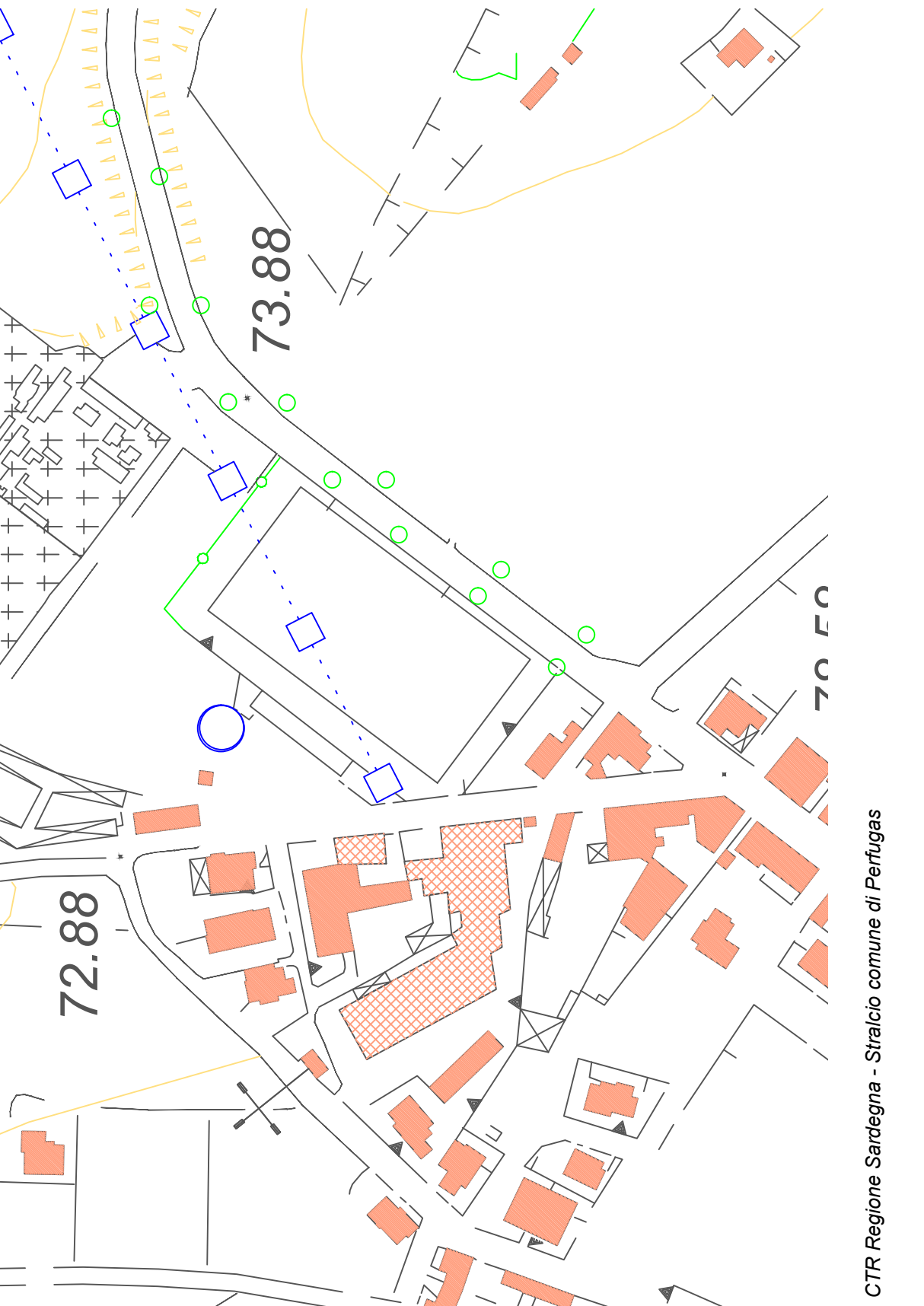
SISTEMA DI COORDINATE	
UTM (E)	UTM (N)
49 52 00	4 82 30
49 52 00	4 82 30
49 52 00	4 82 30
49 52 00	4 82 30
49 52 00	4 82 30

SISTEMA DI COORDINATE	
UTM (E)	UTM (N)
49 52 00	4 82 30
49 52 00	4 82 30
49 52 00	4 82 30
49 52 00	4 82 30
49 52 00	4 82 30

SISTEMA DI COORDINATE	
UTM (E)	UTM (N)
49 52 00	4 82 30
49 52 00	4 82 30
49 52 00	4 82 30
49 52 00	4 82 30
49 52 00	4 82 30

SISTEMA DI COORDINATE	
UTM (E)	UTM (N)
49 52 00	4 82 30
49 52 00	4 82 30
49 52 00	4 82 30
49 52 00	4 82 30
49 52 00	4 82 30

SISTEMA DI COORDINATE	
UTM (E)	UTM (N)
49 52 00	4 82 30
49 52 00	4 82 30
49 52 00	4 82 30
49 52 00	4 82 30
49 52 00	4 82 30



72.88

73.88

70 70

70 70

70 70

70 70

70 70

70 70

70 70

70 70

70 70

70 70

70 70

70 70

70 70

70 70

70 70

70 70

70 70

70 70

70 70

70 70

70 70

70 70

70 70

70 70

70 70

70 70

70 70

70 70

70 70

70 70

70 70

70 70

70 70

70 70

70 70

70 70

70 70

70 70

70 70

70 70

70 70

70 70

70 70

70 70

70 70

70 70

70 70

70 70

70 70

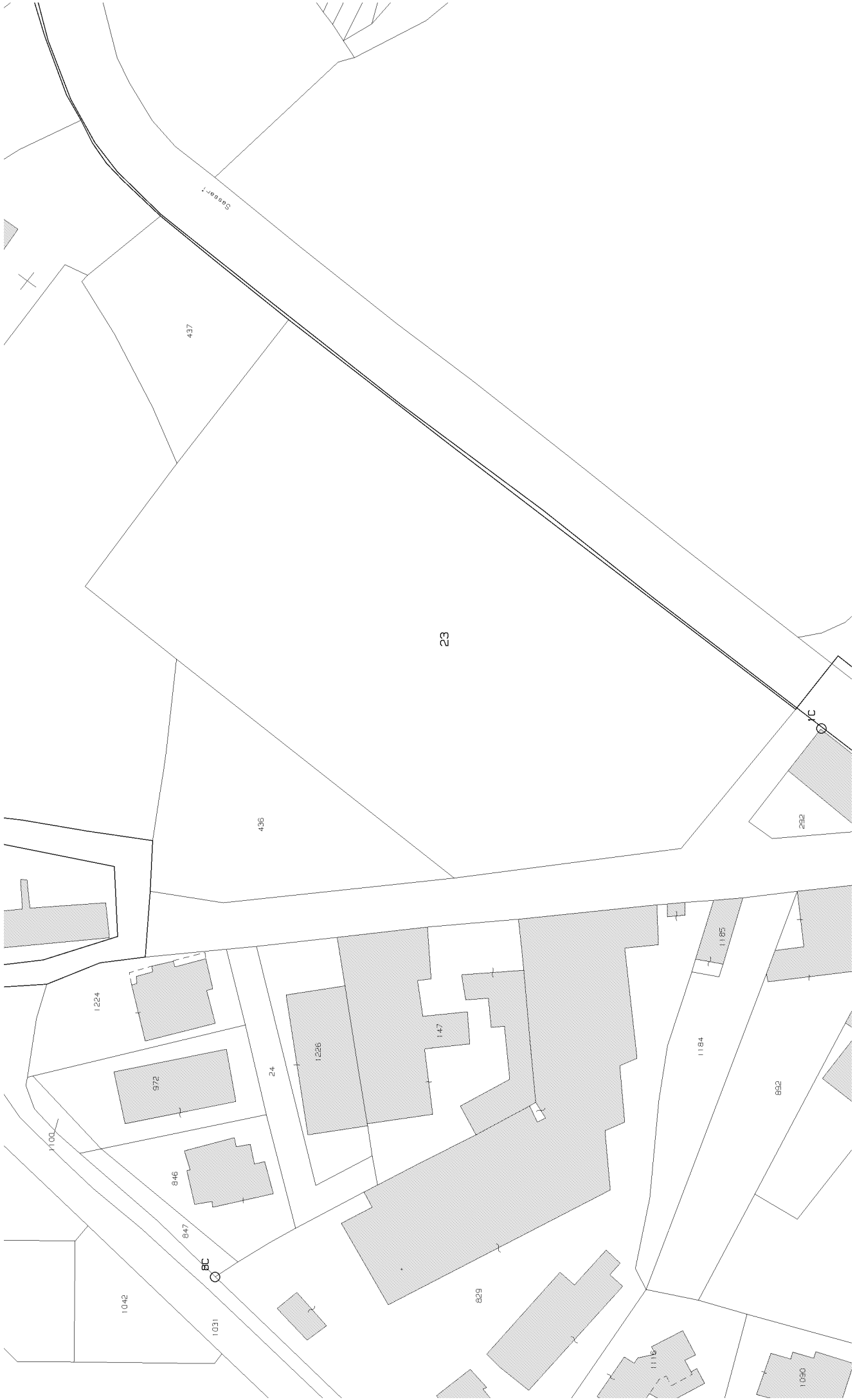
70 70

70 70

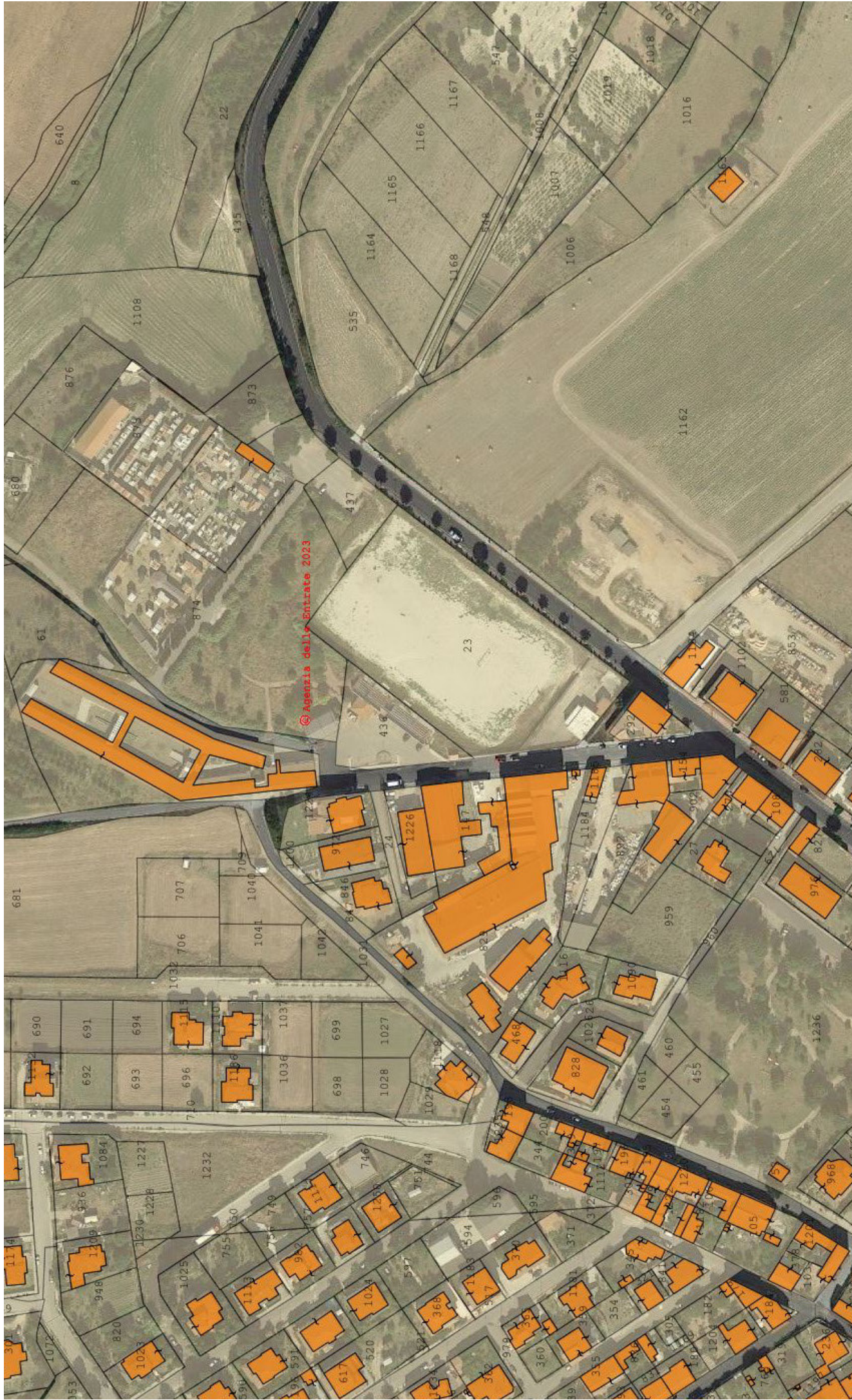
70 70

70 70

CTR Regione Sardegna - Stralcio comune di Perfugas



NCEU - Comune di Perugas Foglio 3 mappale 23 (stralcio)



Comune di Perugas - Sovrapposizione planimetria catastale su ortofoto (stralcio)