

COMUNE DI MONTELEONE DI SPOLETO



PIANO COMUNALE DI  
**PROTEZIONE**  
**CIVILE** *multirischio*

VOLUME 2

INQUADRAMENTO GENERALE DEL COMUNE



Regione Umbria

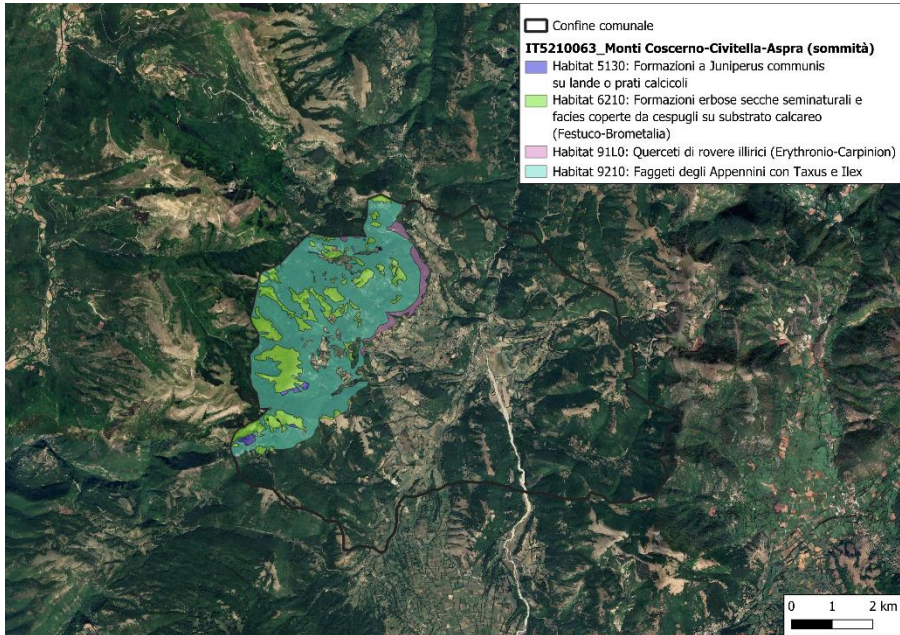


**SCHEDA DI INQUADRAMENTO GENERALE**

<b>INFORMAZIONI GENERALI</b>		
<b>Ente / Struttura / Ruolo</b>	<b>Nome</b>	<b>Recapiti</b>
<b>COMUNE</b>	<b>MONTELEONE DI SPOLETO</b>	Tel.: 0743 70421 PEC: <a href="mailto:comune.monteledispoletto@postacert.umbria.it">comune.monteledispoletto@postacert.umbria.it</a>
<b>Sindaco</b>	Marisa Angelini	Cel.: 3208855155 Mail: <a href="mailto:sindaco@comune.monteledispoletto.pg.it">sindaco@comune.monteledispoletto.pg.it</a>
<b>Assessore Protezione Civile</b>	Antonio Perleonardi	Cel.: 3663927613
<b>Responsabile Prot. Civ.</b>	Cecilia Vannozzi	Cel.: 3381406890 Mail: <a href="mailto:cecilia.vannozzi@comune.monteledispoletto.pg.it">cecilia.vannozzi@comune.monteledispoletto.pg.it</a>
<b>Com.te Polizia Locale</b>	Daniele Cioccolini	Tel.: 0743 70421 (int. 5) Mail: <a href="mailto:vigilimonteone@libero.it">vigilimonteone@libero.it</a> Mail: <a href="mailto:daniele.cioccolini@comune.monteledispoletto.pg.it">daniele.cioccolini@comune.monteledispoletto.pg.it</a>
<b>Regione Umbria</b>		Centralino: 075 5041 <b>S.O.R. H 24: Tel. 0742 630777</b> Fax: 0742 630790 Mail: <a href="mailto:prociv@regione.umbria.it">prociv@regione.umbria.it</a> PEC: <a href="mailto:centroprotezionecivile.regione@postacert.umbria.it">centroprotezionecivile.regione@postacert.umbria.it</a>
<b>Provincia</b>	Perugia	Tel: 075 3681329 - 534 Fax: 075 3681532
<b>Prefettura - UTG</b>	Perugia	Tel: 075 56821 Fax: 075 5682666 Mail: <a href="mailto:prefettura.perugia@interno.it">prefettura.perugia@interno.it</a> Pec: <a href="mailto:protcivile.prefpg@pec.interno.it">protcivile.prefpg@pec.interno.it</a> (lun-ven 08.00-14.00) <a href="mailto:telegrafo.prefpg@pec.interno.it">telegrafo.prefpg@pec.interno.it</a> (fuori orario)
<b>AMBITO TERRITORIALE OTTIMALE D'APPARTENENZA: 7 (Spoleto - Valnerina)</b>		

SEDE DEL COMUNE E RECAPITI	
Sede del Municipio Indirizzo e coordinate GPS	Corso Vittorio Emanuele II, 18, 06045 WGS 84: 42°39'06.1"N, 12°57'06.9"E Lat. 42.651691, Lon. 12.951905
Pagina web Comune	<a href="http://www.comune.monteleonedispoieto.pg.it">www.comune.monteleonedispoieto.pg.it</a>
Telefono (protezione civile)	0743 70421
Fax (protezione civile)	0743 70422
E-mail (protezione civile)	<a href="mailto:cecilia.vannozi@comune.monteleonedispoieto.pg.it">cecilia.vannozi@comune.monteleonedispoieto.pg.it</a>
PEC (protezione civile)	Assente

DATI TERRITORIALI	
Codice ISTAT	054031
Estensione territoriale	62.29 km <sup>2</sup>
Altitudine	978 m
Residenti totali (al 12/2023)	563 ab
Classificazione sismica	<b>1</b> Zona a pericolosità alta dove si potrebbero verificare terremoti forti
Idrografia	<b>Reticolo principale</b> Fiume Corno 8264 m <b>Reticolo secondario</b> Fosso del Ruine 955 m Fosso della Forchetta 1131 m Fosso della Rocca 2575 m Fosso di Cornuvolo 2303 m Fosso di Malpana 682 m Fosso di Morro 2179 m Fosso di Pago 3969 m Fosso di Rescia 1766 m Fosso Madonna delle Grazie 3244 m Fosso Marchigiana 1100 m Fosso Ovado 4131 m Fosso San Martino 1434 m Fosso Terago 2044 m Fosso Trogna 3132 m Fosso Valle di Sant'Angelo 1533 m Fosso Vorga 4777 m

	<b>Dighe e sbarramenti fluviali</b> <ul style="list-style-type: none"> <li>• 42°37'26.8"N, 12°58'14.6"E</li> </ul>
Parchi naturali	<p>SIC IT5210063 – Monti Coscerno, Civitella, Aspra</p> 
Attività estrattive	Agabiti Inerti (42°37'00.3"N, 12°55'26.2"E)

ALTRE STRUTTURE DI RIFERIMENTO LOCALI		
STRUTTURE OPERATIVE		
Ente	Struttura / Indirizzo e coordinate GPS	Recapiti
Polizia Locale	Corso Vittorio Emanuele, 18, 06045 Monteleone di Spoleto PG, Italia WGS 84: 42°39'06.1"N 12°57'06.9"E Lat. 42.651691, Long. 12.951905	Tel.: 0743 70421 (int. 5) Mail: <a href="mailto:vigilimonteleone@libero.it">vigilimonteleone@libero.it</a>
Carabinieri	Carabinieri Via Caduti di Nassiriya, 16, 06045 WGS 84: 42°38'50.4"N 12°56'58.4"E Lat. 42.647345, Lon. 12.949563	Tel.: 0743 70128 PEC: <a href="mailto:tpg24661@pec.carabinieri.it">tpg24661@pec.carabinieri.it</a>
	Carabinieri Forestali, Via Grande Italia, 26, 06045 WGS 84: 42°38'42.7"N 12°57'26.8"E Lat. 42.645182, Lon. 12.957430	Tel.: 0743 70414 PEC: <a href="mailto:fpg43621@pec.carabinieri.it">fpg43621@pec.carabinieri.it</a>
Vigili del Fuoco	Stazione di Spoleto Via Sandro Pertini, 6, 06049, Spoleto WGS 84: 42°45'15.6"N 12°44'57.6"E Lat. 42.754321, Lon. 12.749319	Tel.: 0743 46666 Mail: <a href="mailto:dist.pg11.spoleto@vigilfuoco.it">dist.pg11.spoleto@vigilfuoco.it</a>

	Distaccamento di Norcia Viale del lavoro, snc, 06046 WGS 84: 42°46'48.7"N 13°05'49.1"E Lat. 42.780204, Lon. 13.096984	Tel.: 0743 817333 Mail: <a href="mailto:dist.pg09.norcia@vigilfuoco.it">dist.pg09.norcia@vigilfuoco.it</a>
Polizia di Stato	Commissariato di Spoleto Viale Trento e Trieste, 191, 06049, Spoleto WGS 84: 42°44'48.6"N 12°44'11.5"E Lat. 42.746839, Lon. 12.736535	Tel.: 0743 23241 PEC: <a href="mailto:dipps159.5300@pecps.poliziadistato.it">dipps159.5300@pecps.poliziadistato.it</a>
Guardia di Finanza	Stazione di Spoleto Via Cerquiglia, 164, 06049, Spoleto WGS 84: 42°44'48.9"N 12°44'09.9"E Lat. 42.746923, Lon. 12.736095	Tel.: 0743 46731 PEC: <a href="mailto:pg1130000p@pec.gdf.it">pg1130000p@pec.gdf.it</a>
STRUTTURE SANITARIE		
Ospedale	Ospedale San Matteo degli Infermi Via Loreto, 3, 06049, Spoleto WGS 84: 42°43'57.7"N 12°43'36.5"E Lat. 42.732695, Lon. 12.726811	Tel.: 0743 2101 PEC: <a href="mailto:ospedale.spoleto@pec.uslumbria2.it">ospedale.spoleto@pec.uslumbria2.it</a>
Distretto U.S.L. (Continuità assistenziale)	Centro di Salute n. 2 - Sede di Cascia Via XX Settembre, 2, 06043, Cascia WGS 84: 42°43'07.9"N 13°00'51.4"E Lat. 42.718847, Lon. 13.014267	Tel.: 0743 76653 Mail: <a href="mailto:ilario.salvatori@uslumbria2.it">ilario.salvatori@uslumbria2.it</a>
Presidio 118	Piazzale Papa Leone XIII, 06043, Cascia WGS 84: 42°43'8.88"N, 13° 0'58.43"E Lat. 42.719130, Long. 13.016230	Tel.: 118 Tel.: 0743 75061
VOLONTARIATO LOCALE (che il Comune ritiene opportuno attivare al momento dell'emergenza)		
Non presente		

EDIFICI SENSIBILI/RILEVANTI (scuole, case riposo/centri anziani, centri assistenza disabilità, centri accoglienza immigrati)			
SCUOLE			
Denominazione	Numero persone presenti	Contatti	Località
Plesso scolastico "Edmondo de Amicis"	30	Tel.: 0743 70133	Capoluogo, Largo Carlo Innocenzi, 1
<b>Dirigente Scolastico</b>	Dott. Maurizio Madonia Ferraro		
CASE DI RIPOSO/CENTRO ANZIANI			
Denominazione	Numero persone presenti	Contatti	Località

Assenti
<b>CENTRI DI ASSISTENZA DISABILITÀ</b>
Assenti

FRAZIONI	POPOLAZIONE RESIDENTE AL 12/2023
Capoluogo	312
Butino	32
Rescia	13
Ruscio	134
Trivio	72

COMUNI CONFINANTI	
Comune	UFFICIO PROT.CIVILE/NUMERI DI EMERGENZA COMUNALI
Cascia	Tel.: 0743 751323 Polizia Locale Tel.: 0743751340 Mail: <a href="mailto:info@comune.cascia.pg.it">info@comune.cascia.pg.it</a> PEC: <a href="mailto:comune.cascia@postacert.umbria.it">comune.cascia@postacert.umbria.it</a>
Ferentillo (TR)	Tel.: 0744 780519 / 0744 780521 Polizia Locale Tel.: : 0744 780521 (int. 5) / 0744 780519 (int. 5) Mail: <a href="mailto:comune@comune.ferentillo.tr.it">comune@comune.ferentillo.tr.it</a> PEC: <a href="mailto:comune.ferentillo@postacert.umbria.it">comune.ferentillo@postacert.umbria.it</a>
Leonessa (RI)	Tel.: 0746 923212 Polizia Locale Tel.: 0746 923218 Mail: <a href="mailto:comunedileonessa@comunedileonessa.it">comunedileonessa@comunedileonessa.it</a> PEC: <a href="mailto:comune@pec.comunedileonessa.it">comune@pec.comunedileonessa.it</a>
Poggiodomo	Tel.: 0743 759001 Mail: <a href="mailto:info@comune.poggiodomo.pg.it">info@comune.poggiodomo.pg.it</a> PEC: <a href="mailto:comune.poggiodomo@postacert.umbria.it">comune.poggiodomo@postacert.umbria.it</a>
Sant'Anatolia di Narco	Tel.: 0743 613149 Polizia Locale Tel.: 0743613149 Mail: <a href="mailto:info@comune.santanatoliadinarco.pg.it">info@comune.santanatoliadinarco.pg.it</a> PEC: <a href="mailto:comune.santanatoliadinarco@postacert.umbria.it">comune.santanatoliadinarco@postacert.umbria.it</a>

Scheggino	Tel.: 0743 613232 Polizia Locale Tel.: 0743 613232 (int. 5) Mail: <a href="mailto:info@comune.scheggino.pg.it">info@comune.scheggino.pg.it</a> PEC: <a href="mailto:comune.scheggino@postacert.umbria.it">comune.scheggino@postacert.umbria.it</a>
-----------	---

INFRASTRUTTURE	
PRINCIPALI VIE DI ACCESSO AL COMUNE	
NOMINATIVO	TIPOLOGIA
SR471	Strada Regionale
SP470	Strada Provinciale
SP471	Strada Provinciale
<i>NOTA: PER VISUALIZZARE TUTTA LA VIABILITÀ STRATEGICA PRESENTI SUL TERRITORIO SI FA RIFERIMENTO ALLA CARTOGRAFIA DELLA C.L.E.</i>	
STAZIONE FERROVIARIA E AEROPORTI	
NOMINATIVO	INDIRIZZO E COORDINATE GPS
Non presente	

<b>SERVIZI ESSENZIALI</b>		
<b>SERVIZIO</b>	<b>GESTORE</b>	<b>INDIRIZZO / CONTATTI</b>
Ciclo Idrico	VUS - Valle Umbra Servizi	Via Antonio Busetti, 38/40 - 06049 Spoleto (PG) Tel.: 800663036 Mail: <a href="mailto:info@valleumbraservizi.it">info@valleumbraservizi.it</a>
Luce	E-Distribuzione	Via delle comunicazioni, 7c – 06135 Perugia (PG) Tel.: 803500 Mail: <a href="mailto:servizioclienti@e-distribuzione.com">servizioclienti@e-distribuzione.com</a> Referente di zona: Mattia Marinangeli Cel.: 3201199750
Gas	Valnerina Servizi	Via Vespasia Polla, 1 – 06046 Norcia (PG) Tel.: 0743 816469 Mail: <a href="mailto:valnerinaservizigas@libero.it">valnerinaservizigas@libero.it</a> Referente di zona: Andrea Sardella Cel.: 3394322747
Rete Fognaria	VUS - Valle Umbra Servizi	Via Antonio Busetti, 38/40 - 06049 Spoleto (PG) Tel.: 800663036 Mail: <a href="mailto:info@valleumbraservizi.it">info@valleumbraservizi.it</a>
Gestione Rifiuti - Nettezza Urbana	VUS - Valle Umbra Servizi	Via Antonio Busetti, 38/40 - 06049 Spoleto (PG) Tel.: 800663036 Mail: <a href="mailto:info@valleumbraservizi.it">info@valleumbraservizi.it</a>
Telefonia	Open Fiber	Largo Guido Donegani, 2 – 20121 Milano (MI) Tel.: 06 83032110 Mail: <a href="mailto:vendormangement@openfiber.it">vendormangement@openfiber.it</a>



Per facilitare la gestione dell'emergenza, ogni ufficio, chiamato a rispondere alla propria Funzione di Supporto (Vol. 3), dovrà provvedere semestralmente, in tempo di normalità, all'aggiornamento, alla condivisione e alla fruibilità dei dati (indirizzi, responsabili e contatti) riferiti agli ambiti di seguito riportati:





- **Anagrafica** (elenchi persone fragili, disabili, over 80, etc.);
- **Strutture ricettive** (alberghi, B&B, agriturismi, affitta camere, etc.);
- **Impianti sportivi**;
- **Attività economico-produttive ed industriali**;
- **Attività zootecniche**;
- **Edifici di culto e monumenti**;
- **Musei e siti d'interesse archeologico**.

Il Piano di Protezione Civile deve **mantenere le sue caratteristiche di semplicità e flessibilità** per garantire una facile lettura agli operatori interni ed esterni all'Amministrazione.

Pertanto, per evitare di appesantirlo di informazioni ridondanti già in possesso agli uffici competenti, si consiglia, ai sensi dell'art. 18, comma 3, D.Lgs. n. 1/2018, di coordinare il Piano di Protezione Civile con tutti gli studi e le analisi condotti sul territorio di competenza (P.R.G. e relative Relazione Geologica, Geomorfologica ed Idrogeologica; Piano Neve; Studi di Microzonazione Sismica; C.L.E.; Catasto delle aree percorse da fuoco; etc.).

## LE AREE DI PROTEZIONE CIVILE

Questo modello prevede la seguente divisione in tipologie di aree:

Tipo area	Descrizione breve delle aree	Simbologia
<b>Aree di attesa della popolazione</b>	Luoghi dove la popolazione si può radunare a seguito di un evento, autonomamente o in base alle disposizioni del Sindaco. Nelle stesse la popolazione potrà far riferimento a squadre di personale (del Comune o Volontari) che si occuperanno di fornire le prime indicazioni circa l'evento.	
<b>Aree di assistenza (accoglienza) alla popolazione</b>	Spazi in grado di garantire l'allestimento di tendopoli per la popolazione.	
<b>Aree di accoglienza coperte (strutture esistenti)</b>	Strutture coperte, pubbliche o private, che possono ospitare eventuali persone evacuate (palestre, palazzetti o scuole). Non confondere con alberghi, campeggi, etc.	
<b>Aree di ammassamento soccorritori e risorse</b>	Sono aree e/o magazzini in grado di garantire una sistemazione idonea ai soccorritori e alle loro risorse strumentali, quali per esempio tende, macchine movimento terra, idrovore, etc.	
<b>Aree di ammassamento Vigili del fuoco</b> <i><u>(qualora previste dai piani di protezione civile sovraordinati)</u></i>	Sono aree in grado di garantire la sistemazione idonea al Corpo dei Vigili del fuoco, quale componente fondamentale del Servizio Nazionale della protezione civile (art. 10 comma 1 del D.lgs. 1/2018) e alle loro risorse strumentali, quali per esempio tende, macchine movimento terra, idrovore, etc.	





Relativamente all'individuazione delle aree di accoglienza/ammassamento sotto riportate, si dovrà tenere conto che la dinamicità degli eventi e la difficoltà nel prevedere le precise necessità in termini di alloggio, potrebbero obbligare la struttura comunale ad effettuare aggiustamenti in corso d'opera.


In particolare si terrà conto di:

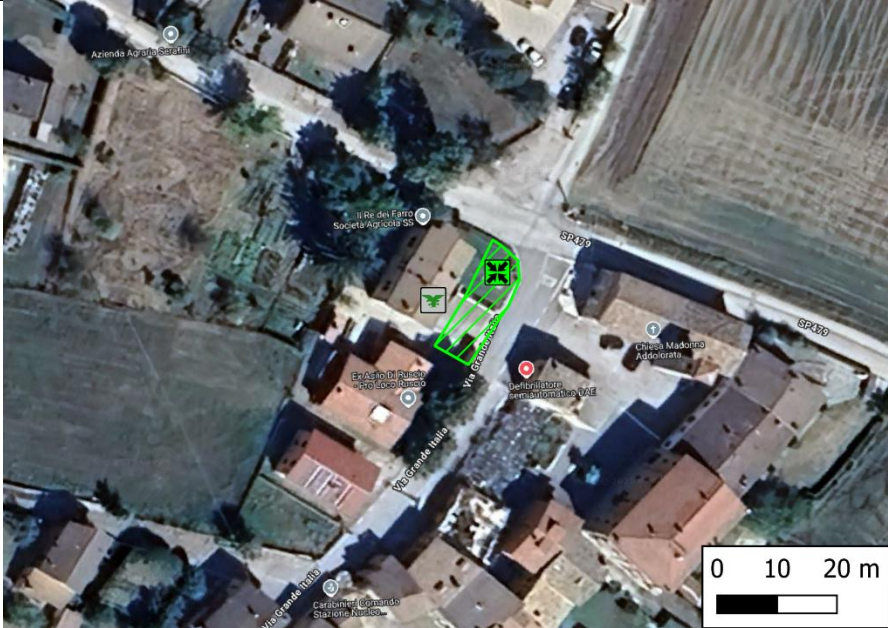
1. tipologia di aree da attivare: di norma, a seguito di un evento sismico rilevante si attivano le aree per allestimento tendopoli, per altri scenari di rischio si preferiranno strutture alloggiative alternative (aree di accoglienza temporanea),
2. numero effettivo di persone da alloggiare,
3. necessità di individuazioni di ulteriori aree per rimodulare i campi in modo ottimale o per impossibilità all'utilizzo delle aree censite nel piano.


In emergenza, nel caso le condizioni di percorribilità della rete stradale fossero compromesse o nel caso in cui fosse necessario eseguire delle verifiche puntuali su opere d'arte che compromettessero il transito in tempi brevi sulle principali vie di accesso all'area colpita, i soccorritori, i materiali e i mezzi provenienti dall'esterno potrebbero venire indirizzati verso i **"Punti di Accesso"**.

Tipo area	Descrizione breve delle aree
<b>Punti di accesso stradale</b>	Spazi in grado di accogliere e censire i convogli di soccorso, provenienti da aree esterne, permettendone successivamente il transito verso l'area colpita. Sono punti di snodo che permettono il transito in sicurezza dei veicoli verso le aree di ammassamento soccorritori evitando problemi di instradamento degli stessi verso arterie interrotte.
<b>Zone in Atterraggio d'Emergenza (Z.A.E.)</b>	Zone che permettono il raggiungimento di luoghi difficilmente accessibili e che permettono anche attività di soccorso tecnico urgente sanitario. Devono essere preferibili piazzole certificate ENAC.


ELENCO AREE DI ATTESA PER LA POPOLAZIONE*			
N.	Frazione	Simbolo	Indicazione area/Indirizzo/Coordinate GPS
<b>ATT54031001</b>	Capoluogo		Parcheggio dei Fossi, Strada dei Fossi WGS 84: 42°39'06.6"N 12°57'04.5"E Lat. 42.651833, Lon. 12.951240
			
<b>ATT54031002</b>	Trivio		Piazzale antistante Chiesa di Sant'Erasmus, SP479 WGS 84: 42°38'56.5"N 12°58'34.1"E Lat. 42.649015, Lon. 12.976139
			

<b>ATT54031003</b>	Ruscio		<b>Monumento ai Caduti, Via Grande Italia</b> WGS 84: 42°38'42.6"N 12°57'27.1"E Lat. 42.645159, Lon. 12.957527
--------------------	--------	---	--



<b>ATT54031004</b>	Butino		<b>Area antistante ristorante "I quattro venti"</b> WGS 84: 42°38'53.7"N 12°56'07.5"E Lat. 42.648245, Lon. 12.935420
--------------------	--------	--	--



ATT54031005	Rescia		Piazzale ingresso abitato WGS 84: 42°37'38.5"N 12°59'24.6"E Lat. 42.627346, Lon. 12.990173
			



\* Le Aree dovranno essere adeguatamente segnalate tramite cartellonistica specifica.



Le persone evacuate in maniera autonoma a seguito di un evento emergenziale, che giungeranno presso le Aree di Attesa, dovranno attendere l'arrivo di **SQUADRE DI RICOGNIZIONE** (composte da funzionari comunali e/o Volontari) che provvederanno ad effettuare un censimento delle stesse, attraverso apposita modulistica scaricabile sul sito regionale al seguente link <http://www.regione.umbria.it/protezione-civile/pianificazione-comunale>.

Se dovesse capitare che alcuni cittadini fossero impossibilitati a raggiungere l'area di attesa, è fondamentale che questi ultimi si mettano al riparo in **punti di raccolta** esenti da rischi quali slarghi, piazze o giardini pubblici e/o privati, anche se non censiti ufficialmente e, solo in un secondo momento, raggiungano l'area di attesa più vicina.


**ELENCO AREE DI ACCOGLIENZA DI PRIMA ATTIVAZIONE**

N.	Frazione	Simbolo	Indicazione area/Indirizzo
<b>ACC54031001</b>	Capoluogo		Piazzale, Via dei Fossi WGS 84: 42°39'05.9"N 12°57'02.5"E Lat. 42.651624, Lon. 12.950685
<b>ACC54031002</b>	Capoluogo		Piazzale campo fieristico Le Vallatte, Via Caduti di Nassiriya WGS 84: 42°38'52.4"N 12°56'54.7"E Lat. 42.647899, Lon. 12.948526


**ELENCO AREE DI ACCOGLIENZA DI SECONDA ATTIVAZIONE**

N.	Frazione	Simbolo	Indicazione area/Indirizzo
<b>ACC54031003</b>	Trivio		Area in prossimità Chiesta di Sant'Erasmus, SP479 WGS 84: 42°38'58.2"N 12°58'35.4"E Lat. 42.649506, Lon. 12.976510
<b>ACC54031004</b>	Capoluogo		Area verde WGS 84: 42°38'59.2"N 12°56'58.1"E Lat. 42.649782, Lon. 12.949458
<b>ACC54031005</b>	Ruscio		Parco Fiume Corno SP479 WGS 84: 42°38'37.2"N 12°57'42.5"E Lat. 42.643659, Lon. 12.961806
<b>ACC54031006</b>	Rescia		Area verde Chiesa di Sant'Anna Loc. Rescia WGS 84: 42°37'38.3"N 12°59'27.7"E Lat. 42.627306, Lon. 12.991017


**ELENCO AREE DI AMMASSAMENTO**

N.	Frazione	Simbolo	Indicazione area/Indirizzo
<b>ASS54031001</b>	Capoluogo		Parcheggio dei Fossi, Strada dei Fossi WGS 84: 42°39'06.6"N 12°57'04.6"E Lat. 42.651838, Lon. 12.951277

**ELENCO AREE DI ACCOGLIENZA COPERTA**

N.	Frazione	Simbolo	Indicazione area/Indirizzo
<b>STC54031001</b>	Capoluogo		Centro di comunità, Via dei Fossi WGS 84: 42°39'06.5"N 12°57'02.7"E Lat. 42.651812, Lon. 12.950762

**ELENCO AREE DI ACCOGLIENZA COPERTA DI SECONDA ATTIVAZIONE**



N.	Frazione	Simbolo	Indicazione area/Indirizzo
<b>STC54031002</b>	Ruscio		Ex asilo, Via Grande Italia WGS 84: 42°38'42.0"N 12°57'26.2"E Lat. 42.644986, Lon. 12.957271

Schede di riferimento


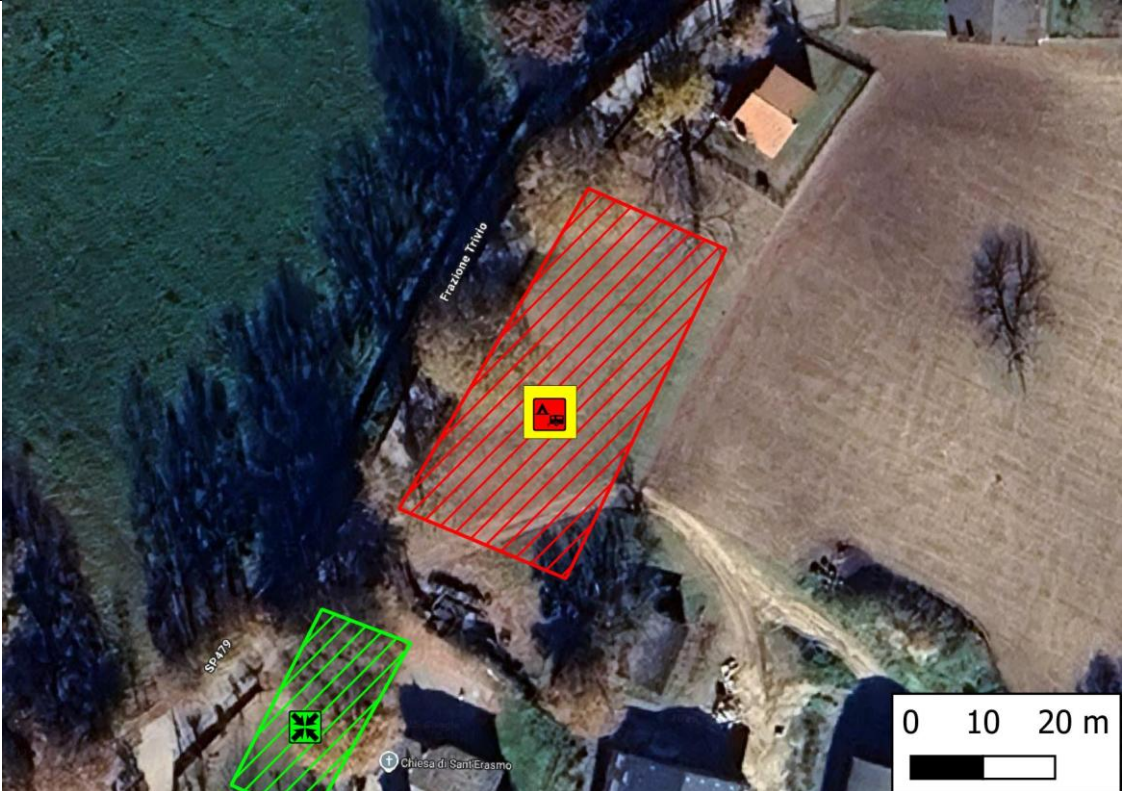
AREE DI ACCOGLIENZA

<b>ACC54031001</b>		<b>Piazzale</b>	
Indirizzo / localizzazione area		Via dei Fossi WGS 84: 42°39'05.9"N 12°57'02.5"E Lat. 42.651624, Lon. 12.950685	
Territorio di riferimento		Capoluogo	
Proprietà		Pubblica	
Destinazione d'uso in ordinario		Piazzale	
Superficie (m <sup>2</sup> )		350	
Tipo di suolo		Mattoni autobloccanti	
Strutture annesse (superficie e utilizzo)		Centro di comunità (STC54031001)	
Referente P.C.		Cecilia Vannozzi	Cel.: 3381406890 Mail: <a href="mailto:cecilia.vannozzi@comune.montealeone.it">cecilia.vannozzi@comune.montealeone.it</a> <a href="http://nedispoletto.pg.it">nedispoletto.pg.it</a>
<b>Dati allestimento e accesso</b>			
	Fognatura	Presente in loco	
	Elettricità	Presente in loco	
	Acquedotto	Presente in loco	
Viabilità di accesso (descrizione criticità)		Si segnala la presenza di una rampa ripida per l'accesso all'area	
			


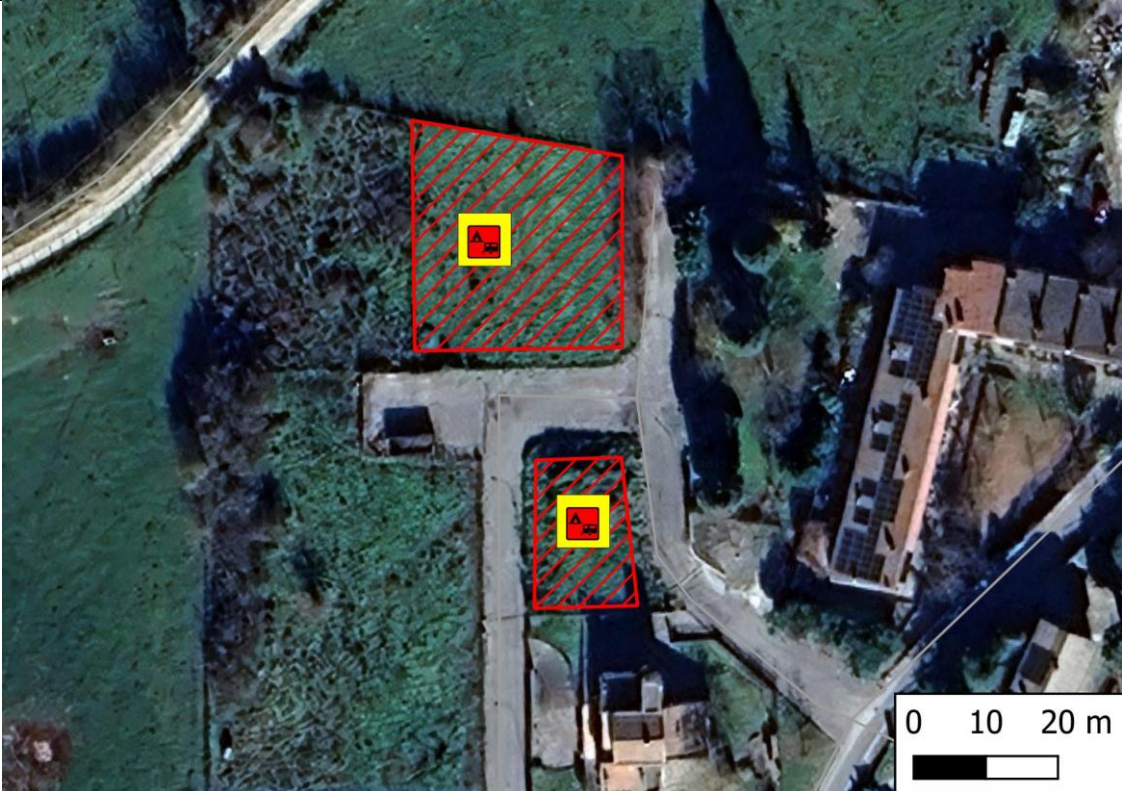


<b>ACC54031002</b>	<b>Piazzale campo fieristico Le Vallatte</b>		
Indirizzo / localizzazione area	Via Caduti di Nassiriya WGS 84: 42°38'52.4"N 12°56'54.7"E Lat. 42.647899, Lon. 12.948526		
Territorio di riferimento	Capoluogo		
Proprietà	Pubblica		
Destinazione d'uso in ordinario	Area verde		
Superficie (m <sup>2</sup> )	1930		
Tipo di suolo	Terra		
Strutture annesse (superficie e utilizzo)	Nessuna		
Referente P.C.	Cecilia Vannozzi	Cel.: 3381406890 Mail: <a href="mailto:cecilia.vannozzi@comune.montealeone.com">cecilia.vannozzi@comune.montealeone.com</a> <a href="http://nedispoletto.pg.it">nedispoletto.pg.it</a>	
<b>Dati allestimento e accesso</b>			
	Fognatura	Presente in loco	
	Elettricità	Presente in loco	
	Acquedotto	Presente in loco	
Viabilità di accesso (descrizione criticità)	Nessuna criticità da segnalare		
Note	Si evidenzia che l'area individuata sarà interessata da interventi per la realizzazione di un plesso scolastico e di un palazzetto dello sport. Pertanto, l'area potrà essere utilizzata per finalità di protezione civile esclusivamente fino all'avvio dei lavori, al termine dei quali sarà possibile usufruire per i suddetti scopi del palazzetto.		
			


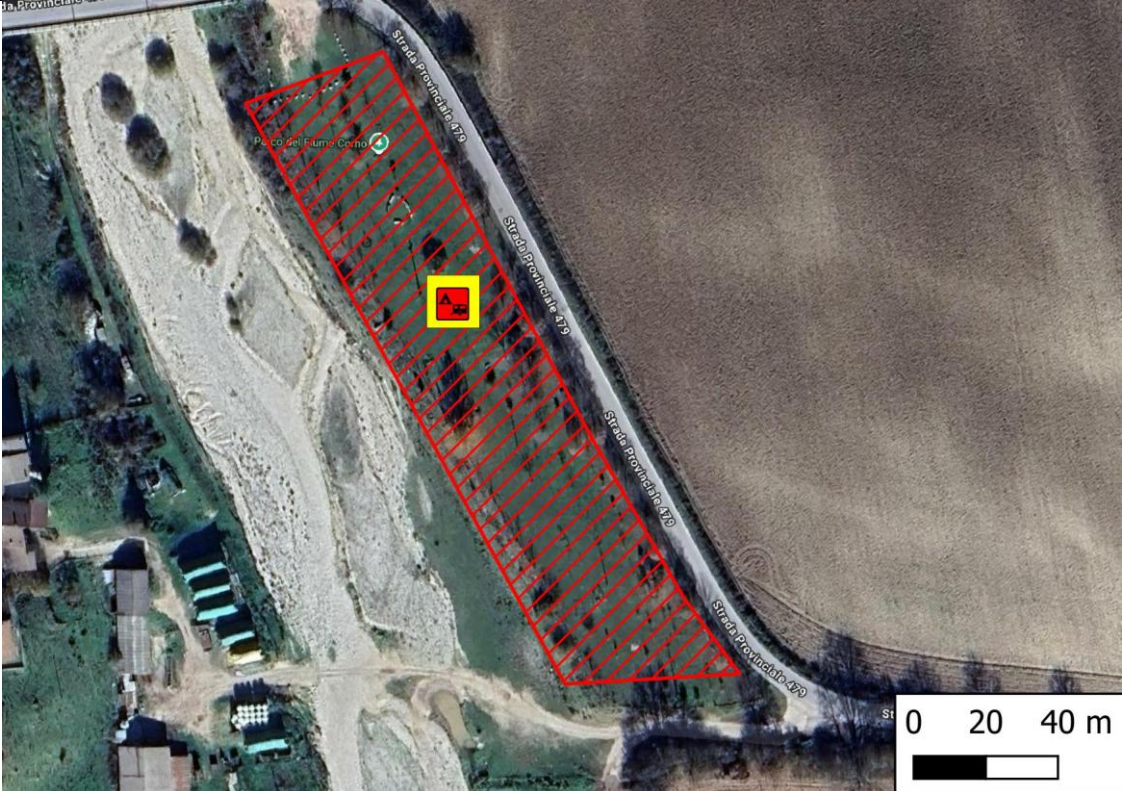


<b>ACC54031003</b>		<b>Area in prossimità Chiesta di Sant'Erasmus</b>	
Indirizzo / localizzazione area	SP479 WGS 84: 42°38'58.2"N 12°58'35.4"E Lat. 42.649506, Lon. 12.976510		
Territorio di riferimento	Trivio		
Proprietà	Privata		
Destinazione d'uso in ordinario	Campo coltivato		
Superficie (m <sup>2</sup> )	1160		
Tipo di suolo	Terra		
Strutture annesse (superficie e utilizzo)	Nessuna		
Referente P.C.	Cecilia Vannozzi	Cel.: 3381406890 Mail: <a href="mailto:cecilia.vannozzi@comune.monteledo.net">cecilia.vannozzi@comune.monteledo.net</a> <a href="mailto:cecilia.vannozzi@comune.monteledo.net">nedispoletto.pg.it</a>	
<b>Dati allestimento e accesso</b>			
	Fognatura	Assente	
	Elettricità	Assente	
	Acquedotto	Assente	
Viabilità di accesso (descrizione criticità)	Nessuna criticità da segnalare		
			


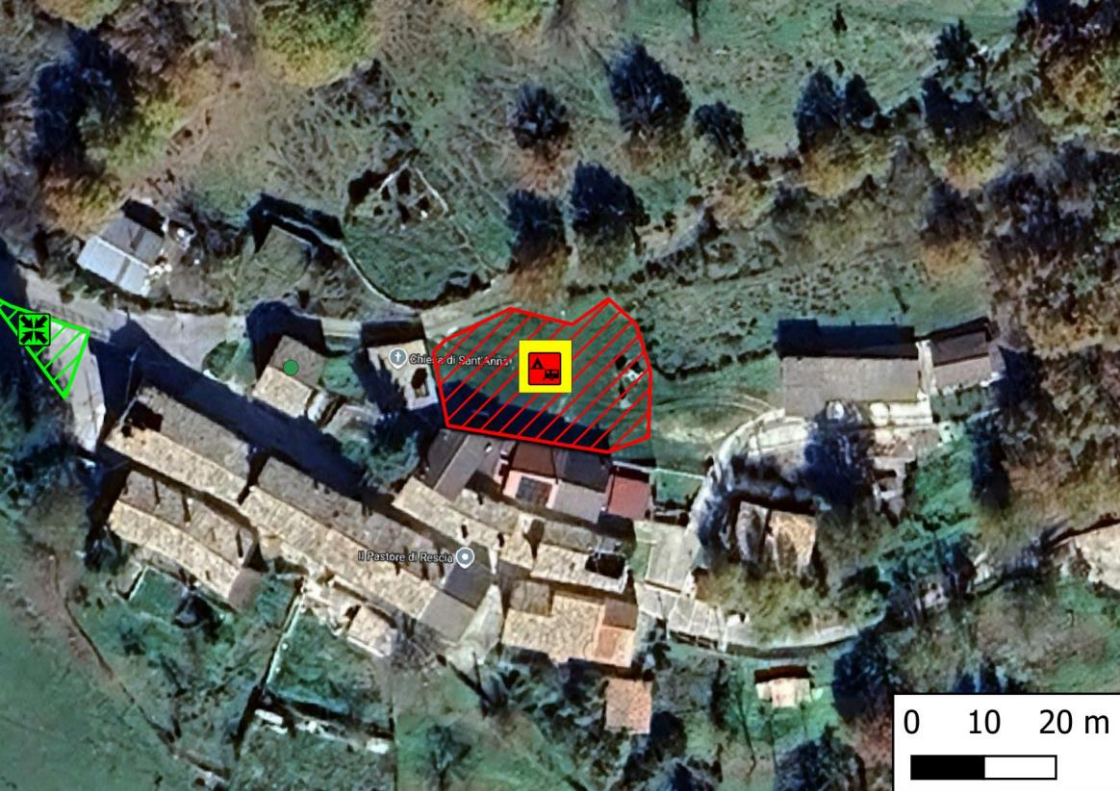


<b>ACC54031004</b>		<b>Area verde</b>	
Indirizzo / localizzazione area	Loc. Monteleone di Spoleto WGS 84: 42°38'59.2"N 12°56'58.1"E Lat. 42.649782, Lon. 12.949458		
Territorio di riferimento	Capoluogo		
Proprietà	Pubblica		
Destinazione d'uso in ordinario	Area verde		
Superficie (m <sup>2</sup> )	1110 (840+270)		
Tipo di suolo	Erba		
Strutture annesse (superficie e utilizzo)	Nessuna		
Referente P.C.	Cecilia Vannozzi	Cel.: 3381406890 Mail: <a href="mailto:cecilia.vannozzi@comune.monteleone-dispoletto.pg.it">cecilia.vannozzi@comune.monteleone nedispoletto.pg.it</a>	
<b>Dati allestimento e accesso</b>			
	Fognatura	Presente nelle vicinanze	
	Elettricità	Presente nelle vicinanze	
	Acquedotto	Presente nelle vicinanze	
Viabilità di accesso (descrizione criticità)	Non si evidenziano criticità		
			



<b>ACC54031005</b>		<b>Parco Fiume Corno</b>	
Indirizzo / localizzazione area	SP479 WGS 84: 42°38'37.2"N 12°57'42.5"E Lat. 42.643659, Lon. 12.961806		
Territorio di riferimento	Ruscio		
Proprietà	Pubblica		
Destinazione d'uso in ordinario	Area verde		
Superficie (m <sup>2</sup> )	7640		
Tipo di suolo	Erba		
Strutture annesse (superficie e utilizzo)	Nessuna		
Referente P.C.	Cecilia Vannozi	Cel.: 3381406890 Mail: <a href="mailto:cecilia.vannozi@comune.monteledo.net">cecilia.vannozi@comune.monteledo.net</a> <a href="mailto:nedispoletto.pg.it">nedispoletto.pg.it</a>	
<b>Dati allestimento e accesso</b>			
	Fognatura	Da predisporre	
	Elettricità	Presente in loco	
	Acquedotto	Da predisporre	
Viabilità di accesso (descrizione criticità)	Non si evidenziano criticità		
			



<b>ACC54031006</b>		<b>Area verde Chiesa di Sant'Anna</b>	
Indirizzo / localizzazione area	Loc. Rescia WGS 84: 42°37'38.3"N 12°59'27.7"E Lat. 42.627306, Lon. 12.991017		
Territorio di riferimento	Rescia		
Proprietà	Privata		
Destinazione d'uso in ordinario	Area verde		
Superficie (m <sup>2</sup> )	480		
Tipo di suolo	Erba		
Strutture annesse (superficie e utilizzo)	Nessuna		
Referente P.C.	Cecilia Vannozzi	Cel.: 3381406890 Mail: <a href="mailto:cecilia.vannozzi@comune.monteledo.net">cecilia.vannozzi@comune.monteledo.net</a> <a href="mailto:nedispoletto.pg.it">nedispoletto.pg.it</a>	
<b>Dati allestimento e accesso</b>			
	Fognatura	Presente nelle vicinanze	
	Elettricità	Presente in loco	
	Acquedotto	Presente in loco	
Viabilità di accesso (descrizione criticità)	Accessibilità fortemente limitata		
			

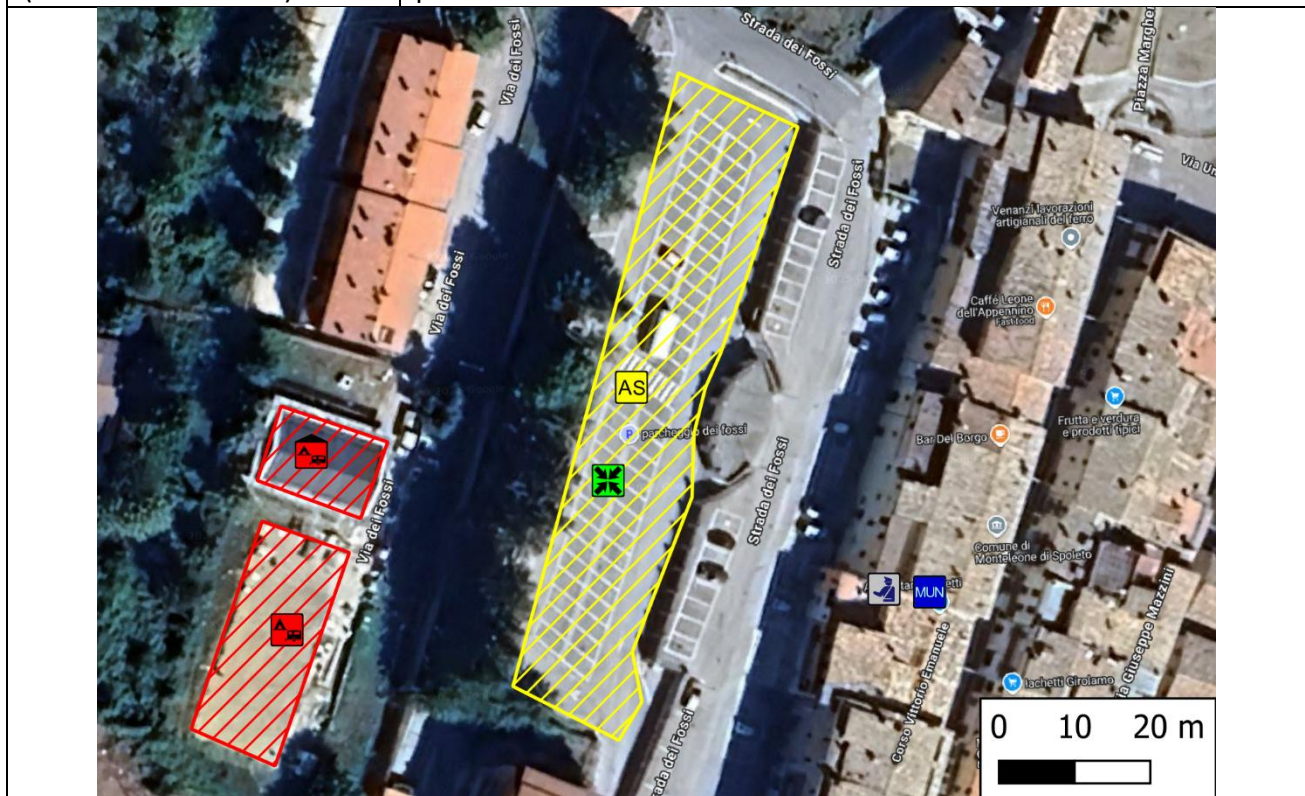
Schede di riferimento

AREE DI AMMASSAMENTO

<b>ASS54031001</b>	<b>Parcheggio li Fossi</b>	<b>AS</b>
Indirizzo / localizzazione area	Strada dei Fossi WGS 84: 42°39'06.6"N 12°57'04.6"E Lat. 42.651838, Lon: 12.951277	
Territorio di riferimento	Capoluogo	
Proprietà	Pubblica	
Destinazione d'uso in ordinario	Parcheggio	
Superficie (m <sup>2</sup> )	1300	
Tipo di suolo	Asfalto	
Strutture annesse (superficie e utilizzo)	Centro di comunità (STC54031001) e Piazzale (ACC54031001)	
Referente P.C.	Cecilia Vannozzi	Cel.: 3381406890 Mail: <a href="mailto:cecilia.vannozzi@comune.montealeone-dispoletto.pg.it">cecilia.vannozzi@comune.montealeone-dispoletto.pg.it</a>

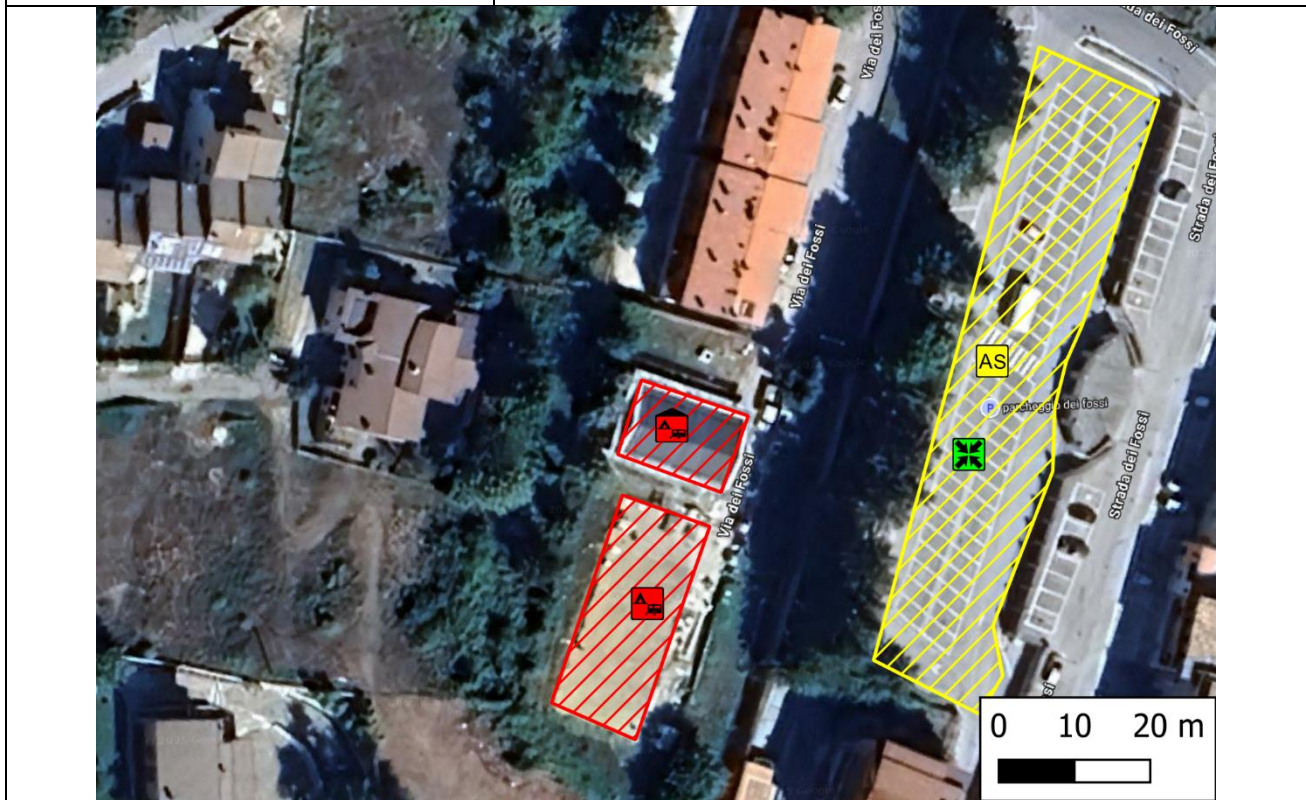
**Dati allestimento e accesso**

	Fognatura	Presente in loco
	Elettricità	Presente in loco
	Acquedotto	Presente in loco
Viabilità di accesso (descrizione criticità)	Si segnala la presenza di una strettoia con torre interferente in prossimità dell'accesso all'area	





<b>STC54031001</b>	<b>Centro di comunità</b>		
Indirizzo / localizzazione area	Via dei Fossi WGS 84: 42°39'06.5"N 12°57'02.7"E Lat. 42.651812, Lon. 12.950762		
Destinazione d'uso	Centro di comunità		
Superficie (m <sup>2</sup> )	150		
Presenza cucina	Assente		
Responsabile PC	Cecilia Vannozzi	Cel.: 3381406890 Mail: <a href="mailto:cecilia.vannozzi@comune.monteledispoleto.pg.it">cecilia.vannozzi@comune.monteledispoleto.pg.it</a>	
Dati Proprietario	Comune di Monteone di Spoleto		
Dati tecnici			
Reti (elettrica, idrica e gas, fognatura)	Allacci presenti in loco		
Periodo di apertura della struttura	Tutto l'anno		
Viabilità di accesso	Si segnala la presenza di una rampa ripida per l'accesso all'area		





<b>STC54031002</b>	<b>Ex asilo</b>	
Indirizzo / localizzazione area	Via Grande Italia WGS 84: 42°38'42.0"N 12°57'26.2"E Lat. 42.644986, Lon. 12.957271	
Destinazione d'uso	Edificio privato	
Superficie (m <sup>2</sup> )	190	
Presenza cucina	Presente	
Responsabile PC	Cecilia Vannozi	Cel.: 3381406890 Mail: <a href="mailto:cecilia.vannozi@comune.monteledispoleto.pg.it">cecilia.vannozi@comune.monteledispoleto.pg.it</a>
Dati Proprietario	Comune di Monteleone di Spoleto	
<b>Dati tecnici</b>		
Reti (elettrica, idrica e gas, fognatura)	Allacci presenti in loco	
Periodo di apertura della struttura	Tutto l'anno	
Viabilità di accesso	Non si evidenziano criticità	
		



**N.B.: Si evidenzia inoltre la possibilità di usufruire della seguente struttura, adiacente al centro storico di Monteleone di Spoleto, per la preparazione e distribuzione dei pasti in fase emergenziale.**

Struttura adibita a mensa Palestra Scuola "Edmondo De Amicis"		
Indirizzo / localizzazione area	Capoluogo, Largo Carlo Innocenzi, 1	
Destinazione d'uso	Mensa	
Responsabile PC	Cecilia Vannozi	Cel.: 3381406890 Mail: <a href="mailto:cecilia.vannozi@comune.monteleonedispoleto.pg.it">cecilia.vannozi@comune.monteleonedispoleto.pg.it</a>
Dati Proprietario	Comune di Monteleone di Spoleto	
Dati tecnici		
Reti (elettrica, idrica e gas, fognatura)	Allacci presenti in loco	
Periodo di apertura della struttura	Periodo scolastico	
Viabilità di accesso	Non si evidenziano criticità	
Note	All'interno dell'edificio scolastico si evidenzia la presenza di una cucina	
		