



## Comuni di Erula e Perfugas Città Metropolitana di Sassari

pag. 1

# CRONOPROGRAMMA

**OGGETTO:** Legge regionale 8 maggio 2025, n.12, art. 7 - Interventi nella viabilità di interesse locale e regionale. - CUP: G97H25000900002  
Comuni di Erula e Perfugas: Progetto di manutenzione strada intercomunale Incrocio SP2/Sa Mela - Incrocio Lumbaldu/SP2

**COMMITTENTE:** Comuni di Erula e Perfugas

Erula-Perfugas, marzo 2026

**IL TECNICO**  
Geom. Francesco Manunta

# K

# ALLEGATO "A"

**Comune di Perfugas - Erula**  
Città Metropolitana di Sassari

## DIAGRAMMA DI GANTT

**cronoprogramma dei lavori**

(Allegato XV e art. 100 del D.Lgs. 9 aprile 2008, n. 81 e s.m.i.)  
(D.Lgs. 3 agosto 2009, n. 106)

**OGGETTO:** Legge regionale 8 maggio 2025, n.12, art. 7 - Interventi nella viabilità di interesse locale e regionale. - CUP: G97H25000900002 Comuni di Erula e Perfugas: Progetto di manutenzione strada intercomunale Incrocio SP2/Sa Mela - Incrocio Lumbaldu/SP2

**COMMITTENTE:** COMUNE DI PERFUGAS.

**CANTIERE:** Flazioni di Sa Mela, Su Puleu, Lumbaldu, Falzittu e Sas Tanchittas, Perfugas - Erula (SS)

Perfugas, 20/03/2026

**IL COORDINATORE DELLA SICUREZZA**

*per presa visione*

**IL COMMITTENTE**

(Responsabile Unico del Procedimento Manunta Francesco)

**UFFICIO TECNICO COMUNALE**

COMUNE DI PERFUGAS

Piazza Mannu, 1 - 07034 Perfugas (SS)

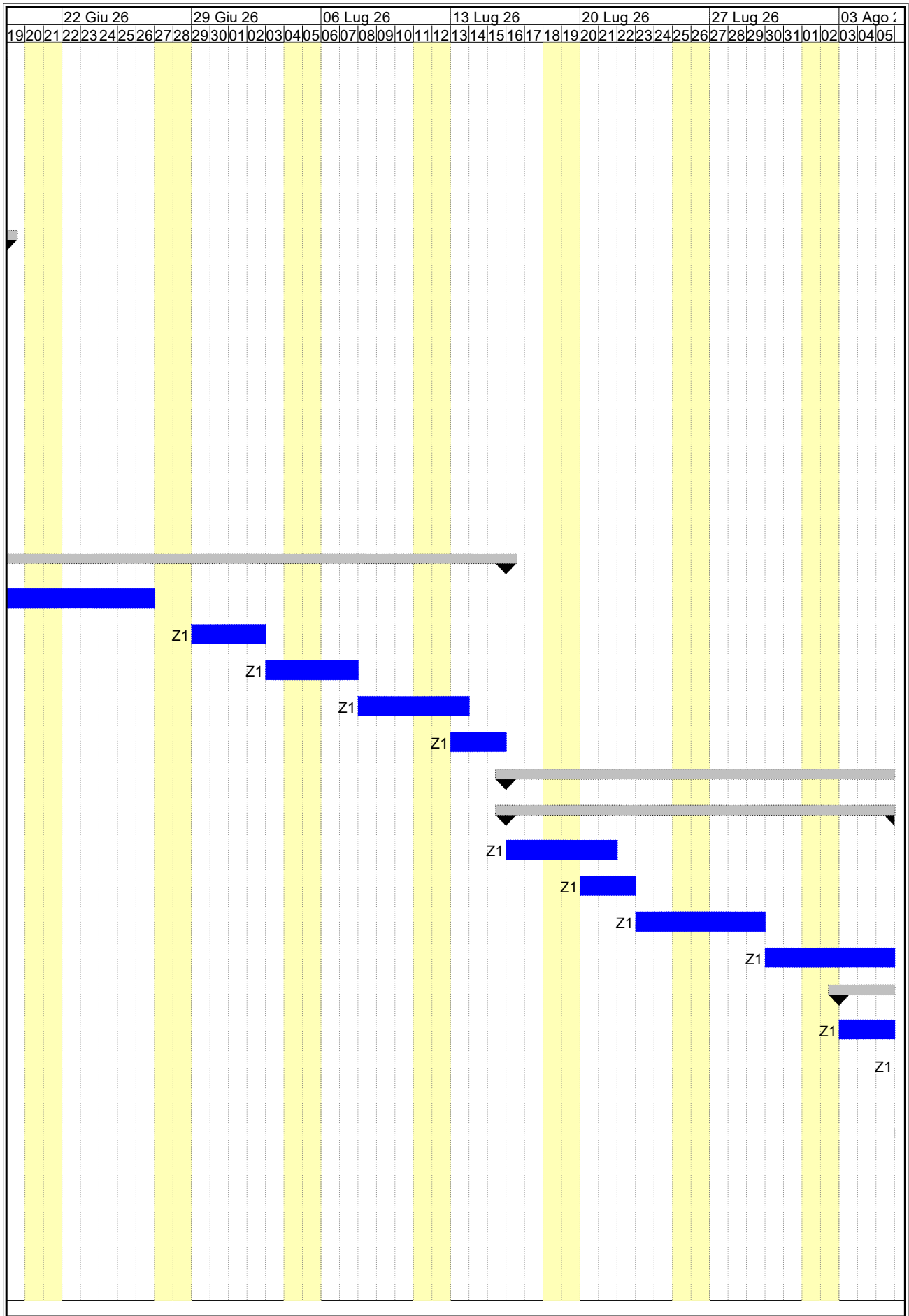
Tel.: 0795639103

E-Mail: [responsabiletecnico@comune.perfugas.ss.it](mailto:responsabiletecnico@comune.perfugas.ss.it)



Nome attività	Durata	25 Mag		01 Giu 26				08 Giu 26				15 Giu 26									
		30	31	01	02	03	04	05	06	07	08	09	10	11	12	13	14	15	16	17	18
<b>Recinzione e apprestamenti del cantiere</b>	1 g																				
Allestimento di depositi, zone per lo stoccaggio dei materiali e	1 g		Z1																		
<b>Apprestamenti del cantiere</b>	1 g																				
Allestimento di servizi igienico-assistenziali del cantiere	1 g		Z1																		
Allestimento di servizi sanitari del cantiere	1 g		Z1																		
<b>Preparazione delle aree di cantiere</b>	12 g																				
Taglio di alberi ed estirpazione delle ceppaie	2 g			Z1																	
Taglio di arbusti e vegetazione in genere	3 g				Z1																
Trasporto a recupero di legna e frascome	2 g									Z1											
Scotico di terreno vegetale dall'area di cantiere	3 g										Z1										
Rimozione selettiva delle specie arboree e arbustive	1 g																		Z1		
Tracciamento dell'area di cantiere	2 g																			Z1	
<b>Impianti di servizio del cantiere</b>	1 g																				
Installazione di gruppo elettrogeno fisso	1 g		Z1																		
<b>Realizzazione sottoservizi</b>	20 g																				
Scavo a sezione obbligatoria	7 g																				Z1
Realizzazione della carpenteria per sottoservizi in c.a.	4 g																				
Lavorazione e posa ferri di armatura per sottoservizi in c.a.	3 g																				
Getto in calcestruzzo per sottoservizi in c.a.	4 g																				
Pozzetti di ispezione e opere d'arte	3 g																				
<b>Strada</b>	38 g																				
<b>Opere d'arte per lavori stradali</b>	15 g																				
Realizzazione della carpenteria per opere d'arte in lavori	4 g																				
Lavorazione e posa ferri di armatura per opere d'arte in l	3 g																				
Getto in calcestruzzo per opere d'arte in lavori stradali	5 g																				
Cordoli, zanelle e opere d'arte	5 g																				
<b>Sede stradale</b>	16 g																				
Formazione di fondazione stradale	3 g																				
Formazione di rilevato stradale	3 g																				
Formazione di manto di usura e collegamento	10 g																				
<b>Opere complementari per sede stradale</b>	10 g																				
Posa di segnaletica verticale	4 g																				
Montaggio di guard-rails	5 g																				
Pulizia di sede stradale	1 g																				
Smobilizzo del cantiere	1 g																				





		22 Giu 26				29 Giu 26				06 Lug 26				13 Lug 26				20 Lug 26				27 Lug 26				03 Ago 26																					
19	20	21	22	23	24	25	26	27	28	29	30	01	02	03	04	05	06	07	08	09	10	11	12	13	14	15	16	17	18	19	20	21	22	23	24	25	26	27	28	29	30	31	01	02	03	04	05

