

INCROCIO SP2

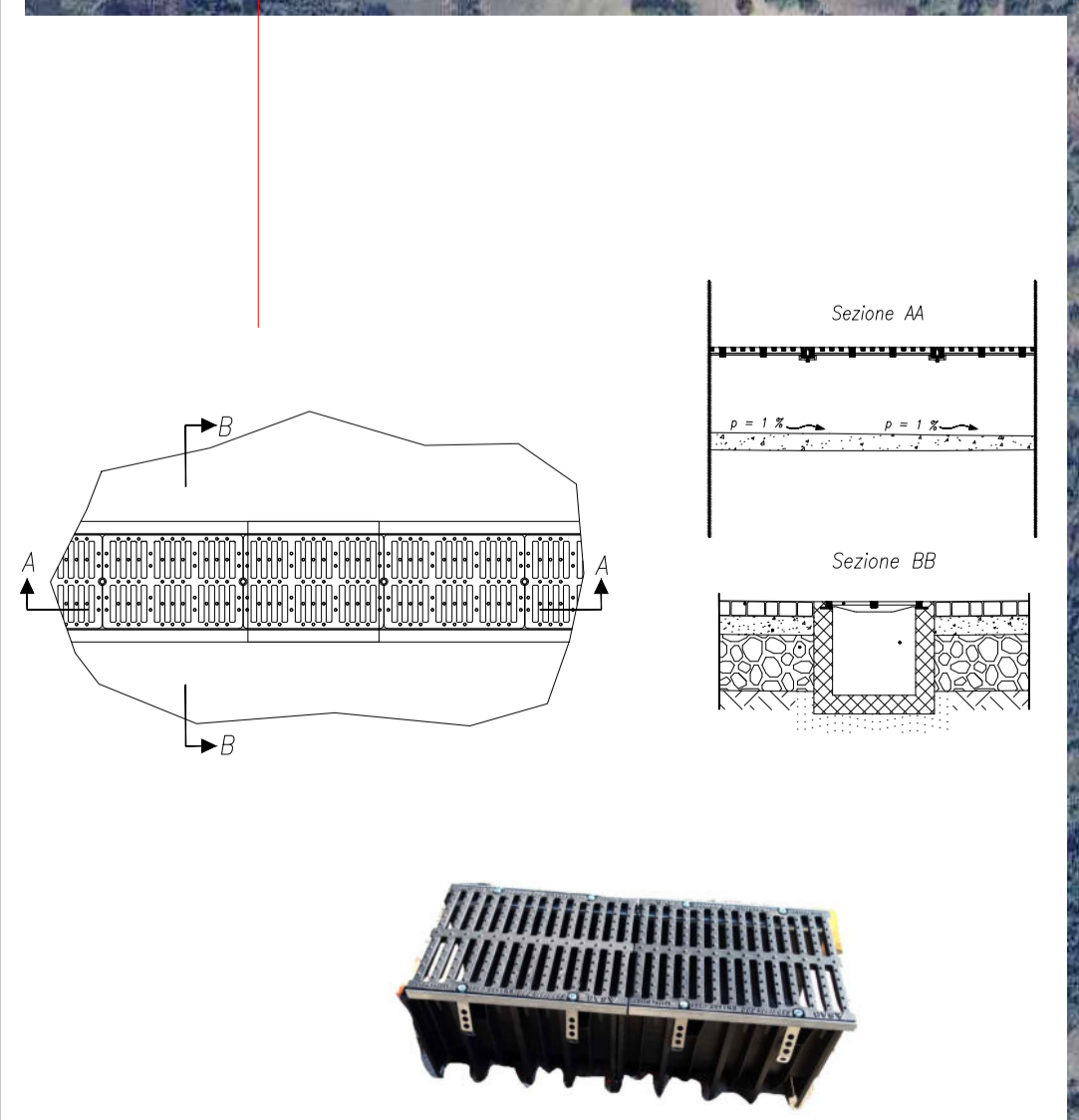
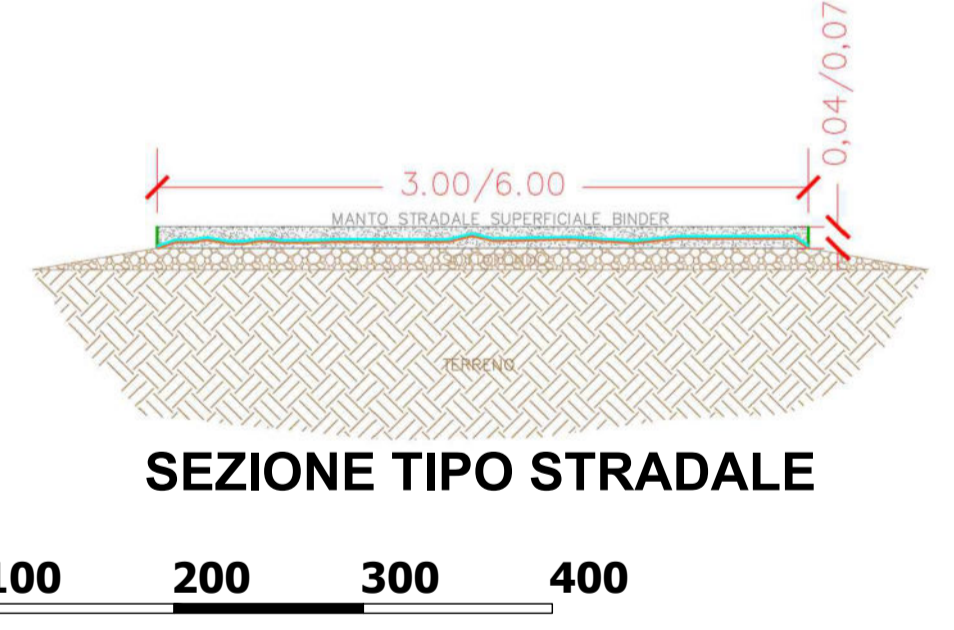
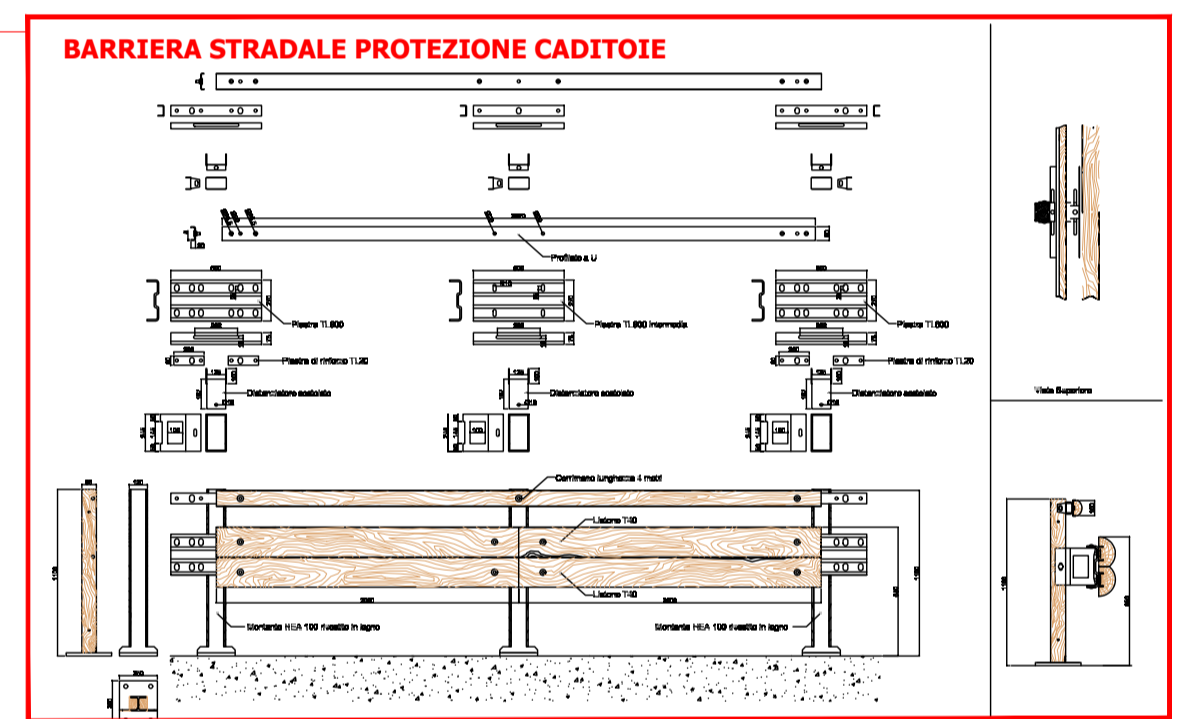
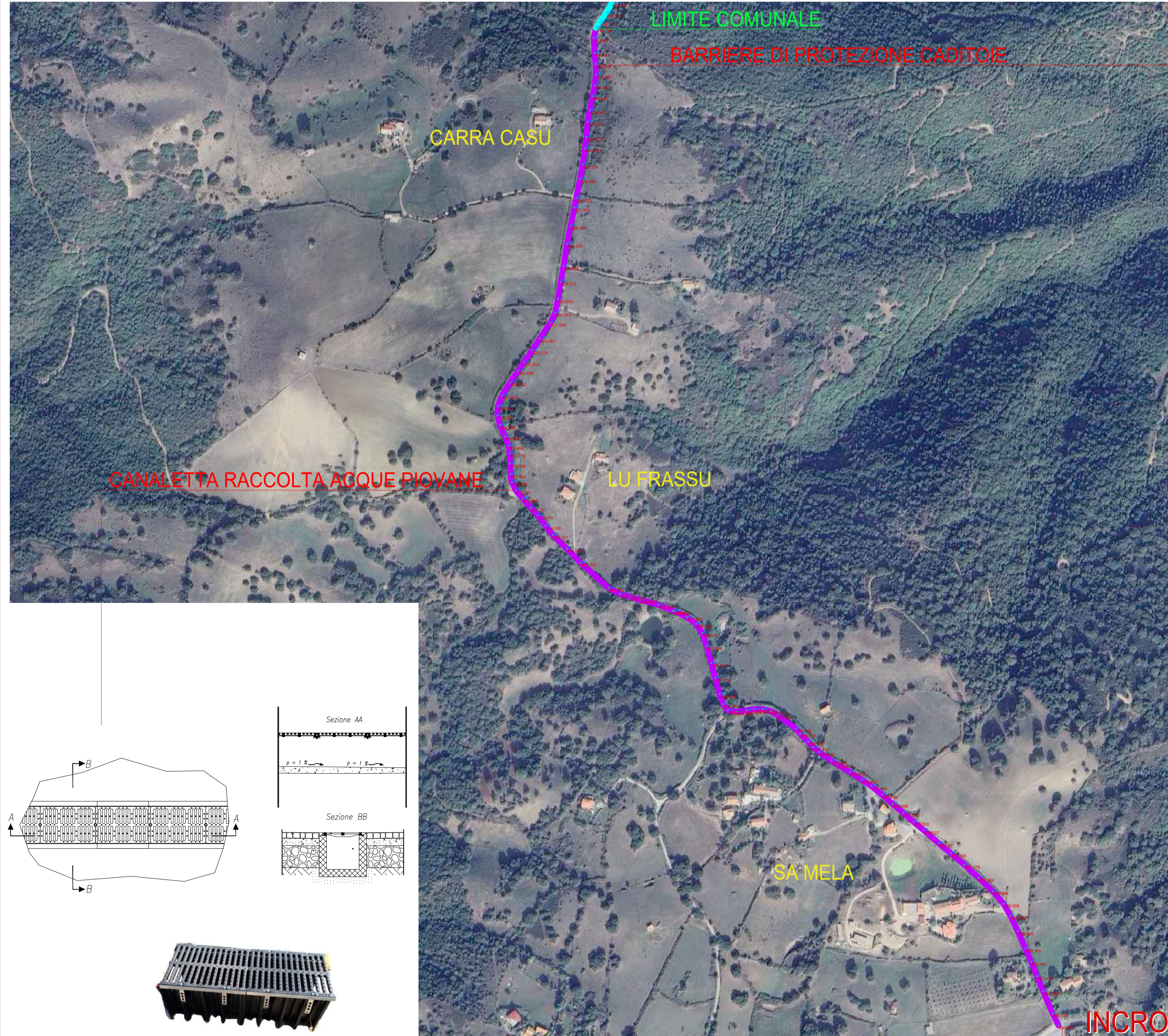
LAVORAZIONI:

- VOCE SAR24.PF0006.0001.0001 - PULIZIA CUNETTE
- VOCE SAR24.PF0006.0001.0005 - DECESPUGLIATORE
- VOCE SAR24.PF0006.0001.0006 - POTATURE
- VOCE SAR24.PF0002.0002.0020 - SCAVO SEZIONE RISTRETTA
- VOCE SAR24.PF0001.0009.0024 - CARATTERIZZAZIONE
- VOCE SAR24.PF0001.0009.0013 - CONFERIMENTO A DISCARICA
- VOCE SAR24.PF0001.0002.0044 - TRASPORTO A DISCARICA
- VOCE SAR24.PF0001.0002.0045 - SOVRAPPREZZO TRASPORTO
- VOCE SAR24.PF0001.0002.0009 - FORMAZIONE DI RILEVATO
- VOCE SAR24.PF0001.0005.0004 - RICOSTRUZIONE MURATURA A SECCO
- VOCE SAR24.PF0001.0003.0030 - PULIZIA DEL FONDO DI POSA
- VOCE SAR24.PF0001.0003.0006 - CONGLOMERATO BITUMINOSO
- VOCE SAR24.PF0001.0003.0025 - CONGLOMERATO BITUMINOSO
- VOCE SAR24.PF0008.0001.0001 - CASSEFORME
- VOCE SAR24.PF0008.0002.0013 - RETE ELETTROSALDATA Ø 8 20X20
- VOCE SAR24.PF0001.0006.0025 - CALCESTRUZZO C25/30
- VOCE SAR24.PF0001.0006.0025 - CANALETTA RACCOLTA ACQUE
- VOCE SAR24.PF0001.0003.0058 - CORDONATA STRADALE
- VOCE SAR24.PF0001.0008.0003 - BARRIERE STRADALI FERRO-LEGNO
- VOCE SAR24.PF0001.0008.0018 - BARRIERE STRADALI TERMINALI
- VOCE SAR24.PF0001.0003.0092 - SEGNALETICA STRADALE ORIZZONTALE
- VOCE SAR24.PF0001.0003.0106 - SEGNALETICA STRADALE ORIZZONTALE
- VOCE SAR24.PF0001.0003.0073 - SEGNALETICA STRADALE VERICALE
- VOCE SAR24.PF0001.0003.0077 - SEGNALETICA STRADALE VERICALE
- LATO DESTRO+SINISTRO mq. 5250,00
- LATO DESTRO+SINISTRO mq. 5250,00
- ALBERI LATO/BORDO STRADA n. 10
- PREDISPOSIZIONE BANCHINE mc. 257,00
- CARATTERIZZAZIONE MATERIALE DI SCAVO N. 1
- MATERIALI DI RISULTA t. 411,20
- MATERIALI DI RISULTA mc. 257,00
- MATERIALI DI RISULTA mc. 257,00
- SISTEMAZIONE CUNETTE E BANCHINE mc. 7.000,00
- RIPRESA DI MURATURE BORDO STRADA mc. 108,00
- PULIZIA STRADALE PRE BITUMATURA mq. 1.800,00
- RICARICHE STRADALI PRE BITUMATURA mc. 169,61
- MANTO D'USURA (TAPPETO) mq. 1.800,00
- ARMATURA BANCHINE LATERALI mq. 255,00
- ARMATURA BANCHINE LATERALI Kg. 4700,50
- BANCHINE LATERALI mc. 178,50
- GRIGLIA INCROCIO STRADA FICA BIANCA ml. 7,00
- SISTEMAZIONE INGRESSI CARRAI ml. 126,00
- PROTEZIONE CADITOIE ml. 8,00
- PROTEZIONE CADITOIE ml. 8,00
- SEGNALETICA LATERALE ml. 1750 x 2
- ZEBRATURE/STRISCE PEDONALI mq. 89,50
- SEGNALI DI PRESCRIZIONE O OBBLIGO n. 10
- SEGNALI DI PERICOLO n. 10

LIMITE COMUNALE

BARRIERE DI PROTEZIONE CADITOIE

CANALETTA RACCOLTA ACQUE PIOVANE



RILIEVO STRADA

scala 1: 4.000

Comuni di Erula e Perfugas
Città Metropolitana di Sassari

pag. 1

PROGETTO ESECUTIVO

OGGETTO: Legge regionale 8 maggio 2025, n.12, art. 7 - Interventi nella viabilità di interesse locale e regionale. - CUP: G97H25000900002
Comuni di Erula e Perfugas; Progetto di manutenzione strada intercomunale Incrocio SP2/Sa Mela - Incrocio Lumbaldu/SP2

COMMITTENTE: Comuni di Erula e Perfugas

Erula/Perfugas, marzo 2026

IL TECNICO
Geom. Francesco Manunta

TAVOLA **2** ELABORATO **INTERVENTO COMUNE DI ERULA TRACCIATO E PROFILO DI PROGETTO PARTICOLARI COSTRUTTIVI SEZIONE TIPO**

scala DEFINITA NELLA TAVOLA	protocollo	revisione 01	data marzo 2026
-----------------------------	------------	---------------------	------------------------

Comuni di Erula e Perfugas
Ufficio Tecnico Comunale Perfugas (Capofila)