

componenti strutturali ambientali

assi principali di naturalità

assi fluviali di connessione ecologica

struttura ecosistemica del territorio

N1 ecosistema a dominanza di elementi naturali

M ecosistema misto (componenti naturali, a verde e agricole) con dominanza di elementi naturali

A1 ecosistema a dominanza di componenti agricole, con significativa presenza di insediamento

A2 ecosistema a dominanza di componenti agricole, scarsamente insediato

A3 ecosistema a dominanza di componenti agricole, a buona dotazione ecologica con presenza di insediamento

U1 ecosistema urbano privo di dotazioni ecologiche

U2 ecosistema urbano con buona dotazione ecologica

U3 ecosistema rurale insediato a bassa densità

componenti della struttura ecologica

acque principali

canali principali

sistema dei canali e delle scoline minori

aree arbustive con vegetazione boschiva con vegetazione sparsa

filari viari urbani, macchie isolate legate al sistema insediativo

elementi di valore

odi di interesse

aree di interesse legate agli habitat dell'area ZPS Prati e Registri Ambientali di Frescoaro e Samboseto

odi di reticolo minore

boschi di interesse vegetazionale

aste minori di valore ambientale

connessioni ecologiche lungo le aste minori

aree e situazioni critiche

aree delle fasce fluviali del PAI A, B

aree di attenzione a differente criticità

limite critico urbano rurale

limite urbano rurale definito da qualificare

assi infrastrutturali esistenti interferenti con sistema agricolo ed urbano

interferenze produttivo-naturale da mitigare

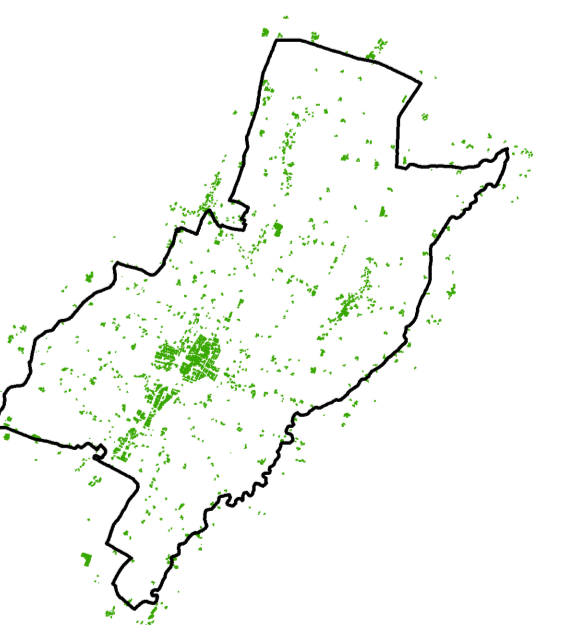
tratti di acque interclass in edificato

Comune di Soragna



P.U.G. PUG SORAGNA
Piano Urbanistico Generale

QUADRO CONOSCITIVO DIAGNOSTICO



QC_SF1.4

Analisi ecologico-ambientale

Scala 1:12.500

Vice Sindaco e Assessore all'Urbanistica
Arch. Marco Taccagni

Progettista incaricato
Arch. Luca Pagliarini

Ufficio di Piano
Geol. Elisa Piaroni
Responsabile del procedimento
Arch. Mattia Manzoni
Esperto della comunicazione e della partecipazione
Dott.ssa Uli. Daniela Orzi (analisi demografiche e socio-economiche)
Dott.ssa Michela Onesti
(funzionaria amministrativa)

Consulenze e apporti specialistici
Arch. Raffaella Gambino (Analisi ambientali e Valutazione di Impatto Ambientale)
Dott.ssa Arch. Maria De Leo (Analisi sistemi urbani)
Dott.ssa Uli. Daniela Orzi (analisi demografiche e socio-economiche)
Sistema s.r.l.s (Elaborazioni grafiche e testuali)