

- unità ecosistemiche elementari**
- N1 dominanza di elementi naturali
 - M mista con dominanza di elementi naturali
 - A1 dominanza agricola, a bassa dotazione ecologica, scarsamente insediata
 - A2 dominanza agricola, a buona dotazione ecologica, con presenza di insediamento
 - A3 dominanza agricola, con significativa presenza di insediamento
 - U1 urbana priva di dotazioni ecologiche
 - U2 urbana con buone dotazioni ecologiche
 - U3 a bassa densità insediativa
- schema ecosaiaci derivati da unità ecosistemiche
 ambiti di significato naturalistico del contesto (aree boscate, ambiti fluviali, zone umide)
 fasce di connessione principale del contesto lungo le aste

- ecomosaici**
- strutture portanti: pianura a prevalente naturalità, pianura di rilievo paesaggistico e fasce fluviali
 - ambiti di relazione: pianura medio-bassa fertilità
 - ambiti di relazione: pianura medio-alta fertilità
 - ambiti antropici a differente caratterizzazione: ambiti frazionali e capoluogo
 - connessioni ecologiche lungo le aste minori

- confronto con rete ecologica provinciale**
- nodi e corridoi ecologici
 - stepping stone
 - corridoi ecologici secondari
 - ZPS Prati e Ripristini Ambientali di Frescarolo e Samboseto

finestra 2

finestra 2

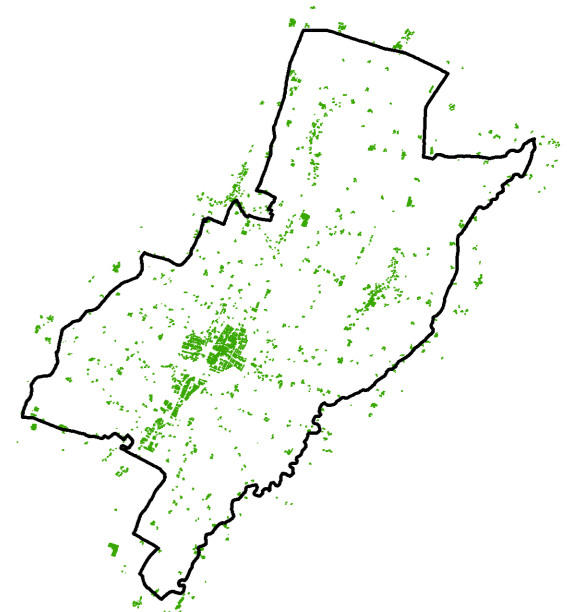
Comune di Soragna

P.U.G.

PUG soragna

Piano Urbanistico Generale

QUADRO CONOSCITIVO DIAGNOSTICO



QC_SF1.5

Unità ecosistemiche ed ecosaiaci: confronto con REP Scala 1:26.000

Vice Sindaco e Assessore all'Urbanistica
Arch. Marco Taccagni

Progettista incaricato
Arch. Luca Pagliettini

Ufficio di Piano
Geol. Elisa Pisaroni (Responsabile del procedimento)
Arch. Mattia Marezza (Garante della comunicazione e della partecipazione)
Dott.ssa Michela Onesti (Funzionario amministrativo)

Consulenze e apporti specialistici
Arch. Raffaella Gambino (Analisi ambientali e Valsati)
Engco srl (Geologia e sismica)
Dott.ssa Arch. Maria De Leo (Analisi sistemi urbani)
Dott.ssa Urb. Daniela Otis (Analisi demografiche e socio-economiche)
Sistema srls (Elaborazioni grafiche e testuali)