

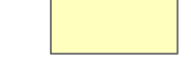





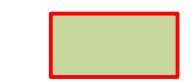
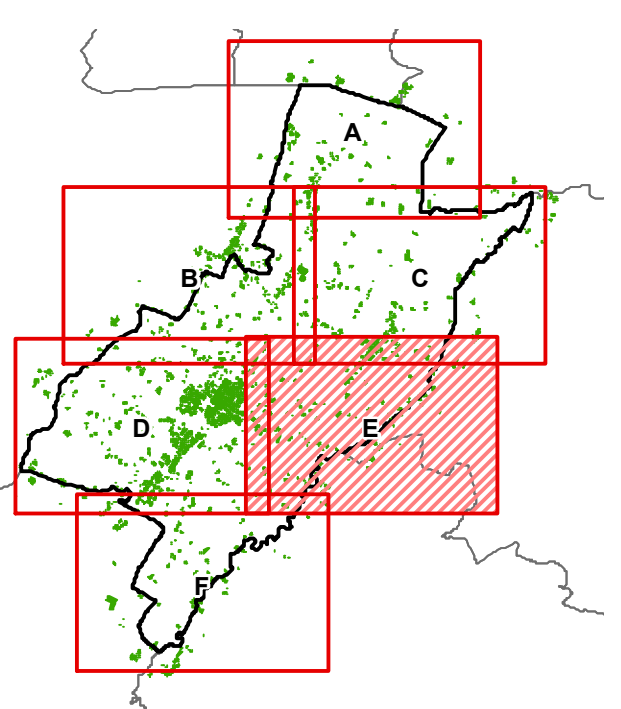


-  Confine comunale
  -  Territorio Urbanizzato
  -  Edificato rurale annueato
- Insedimenti ed edifici di valore architettonico e/o storico testimoniale**
-  Nuclei di riferimento alle schede, di cui all'elaborato QC\_SF2.4
  -  Edifici di valore architettonico
  -  Edifici di interesse testimoniale
  -  Delimitazione del centro storico
- Edifici oggetto di potenziali interventi di desigllazione**
-  Edificato con usi non agricoli, recenti
  -  Edificato agricolo recente

**QUADRO CONOSCITIVO DIAGNOSTICO**



**QC\_SF2.3\_E**

Analisi del sistema insediativo sparso Scala 15.000

<p><b>Sindaco e Assessore all'Urbanistica</b>          Arch. Marco Taccagni</p> <p><b>Ufficio di Piano</b>          Geol. Elisa Pisaroni          (Responsabile del procedimento)          Arch. Maria Mercedes          (Garante della comunicazione e della partecipazione)          Dott.ssa Michela Orsini          (Funzionario amministrativo)</p>	<p><b>Progettista incaricato</b>          Arch. Luca Paglietti</p> <p><b>Consulenze e appalti specializzati</b>          Arch. Raffaella Gambino (Analisi ambientali e Valsit)          Ergos srl (Geologia e sismica)          Dott.ssa Arch. Maria De Leo (Analisi sistemi urbani)          Dott.ssa Ugo, Daniela Ozi (Analisi demografiche e socio-economiche)          Sistema srls (Elaborazioni grafiche e testuali)</p>
--	--