
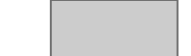







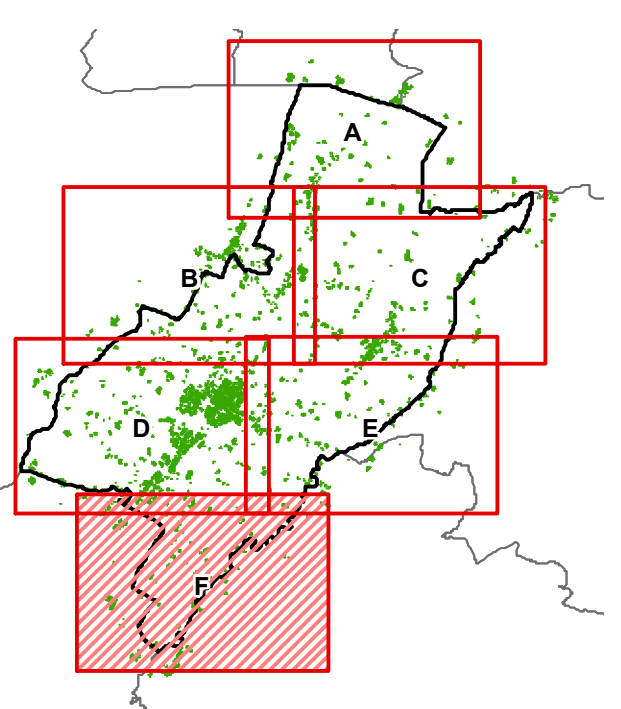


-  Confine comunale
 -  Territorio Urbanizzato
 -  Edificato rurale annueato
- Insedimenti ed edifici di valore architettonico e/o storico testimoniale**
-  Nuclei di riferimento alle schede, di cui all'elaborato QC_SF2.4
 -  Edifici di valore architettonico
 -  Edifici di interesse testimoniale
 -  Delimitazione del centro storico
- Edifici oggetto di potenziali interventi di disigillazione**
-  Edificato con usi non agricoli, recenti
 -  Edificato agricolo recente

QUADRO CONOSCITIVO DIAGNOSTICO



QC_SF2.3_F

Analisi del sistema insediativo sparso Scala 15.000

<p>Sindaco e Assessore all'Urbanistica Arch. Marco Taccagni</p> <p>Ufficio di Piano Geol. Elisa Pisaroni (Responsabile del procedimento) Arch. Maria Mercedes (Garante della comunicazione e della partecipazione) Dott.ssa Michela Onesti (Funzionaria amministrativa)</p>	<p>Progettista incaricato Arch. Luca Paglietti</p> <p>Consulenze e appalti specialistici Arch. Raffaella Gambino (Analisi ambientali e Valsit) Ergos srl (Geologia e sismica) Dott.ssa Arch. Maria De Leo (Analisi sistemi urbani e socio-economici) Dott.ssa Lisa Daniela Ozi (Analisi demografiche e socio-economiche) Sistema srl (Elaborazioni grafiche e testuali)</p>
---	---