
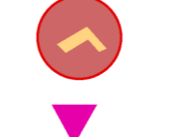
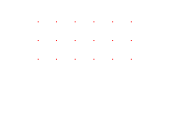




struttura dell'insediamento storico

-  insediamento storico principale
-  sistema degli insediamenti storici maggiori
-  edificio di interesse storico in TU
-  edificio di impianto storico (1815-1847) conservato/trasformato
-  strade romane
-  viabilità storica principale al 1847
-  assi della centuriazione
-  linea ferroviaria
-  sistema delle bonifiche storiche

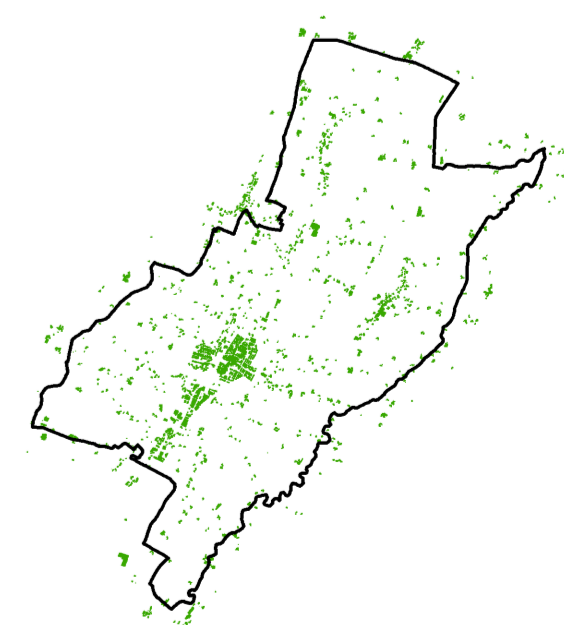
elementi di valore storico-culturale

-  beni di valore storico-culturale
-  ponti al 1847 ed oggi esistenti
-  insediamento sparso in TR di valore storico-testimoniale
-  siti di interesse archeologico
-  sistema dei dossi

Comune di Soragna

P.U.G. PUG SORAGNA
 Piano Urbanistico Generale

**QUADRO
 CONOSCITIVO
 DIAGNOSTICO**



QC_SF2.6

Analisi del paesaggio storico

Scala 1:12.500

Vice Sindaco e Assessore all'Urbanistica
 Arch. Marco Taccagni

Progettista incaricato
 Arch. Luca Pagliarini

Ufficio di Piano
 Geol. Elsa Fioroni
 (responsabile del procedimento)
 Arch. Maria Mancini
 (garante della comunicazione e della partecipazione)
 Dott.ssa Michela Orsini
 (funzionario amministrativo)

Consulenze e apporti specialistici
 Arch. Raffaella Gambino (Analisi ambientali e Valut.)
 Esperto sul (Climatico e sismico)
 Dott.ssa Arch. Maria De Leo (Analisi sistemi urbani)
 Dott.ssa Urb. Daniela Orsi (Analisi demografiche e socio-economiche)
 Sistema srti (Elaborazioni grafiche e testuali)