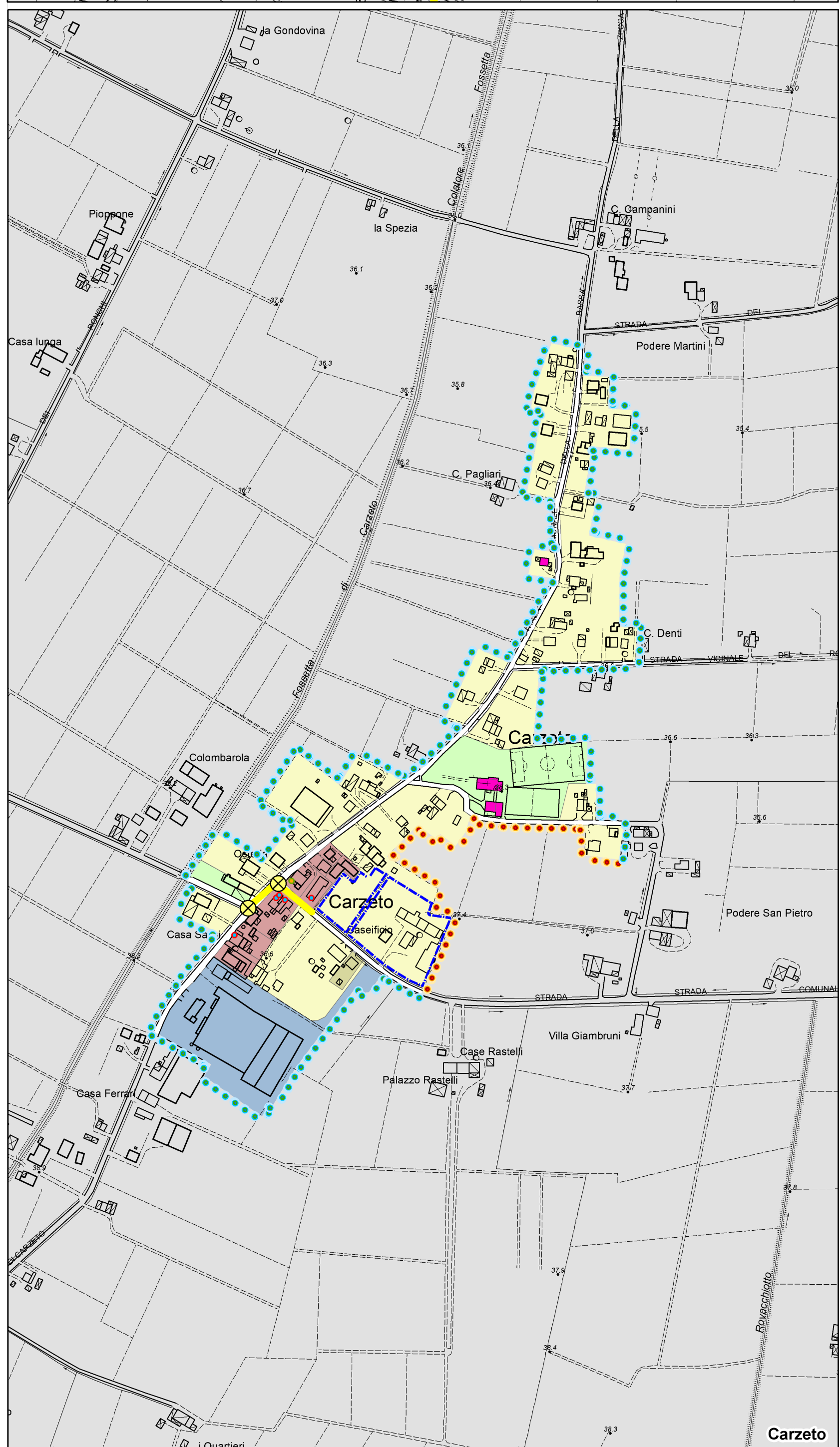
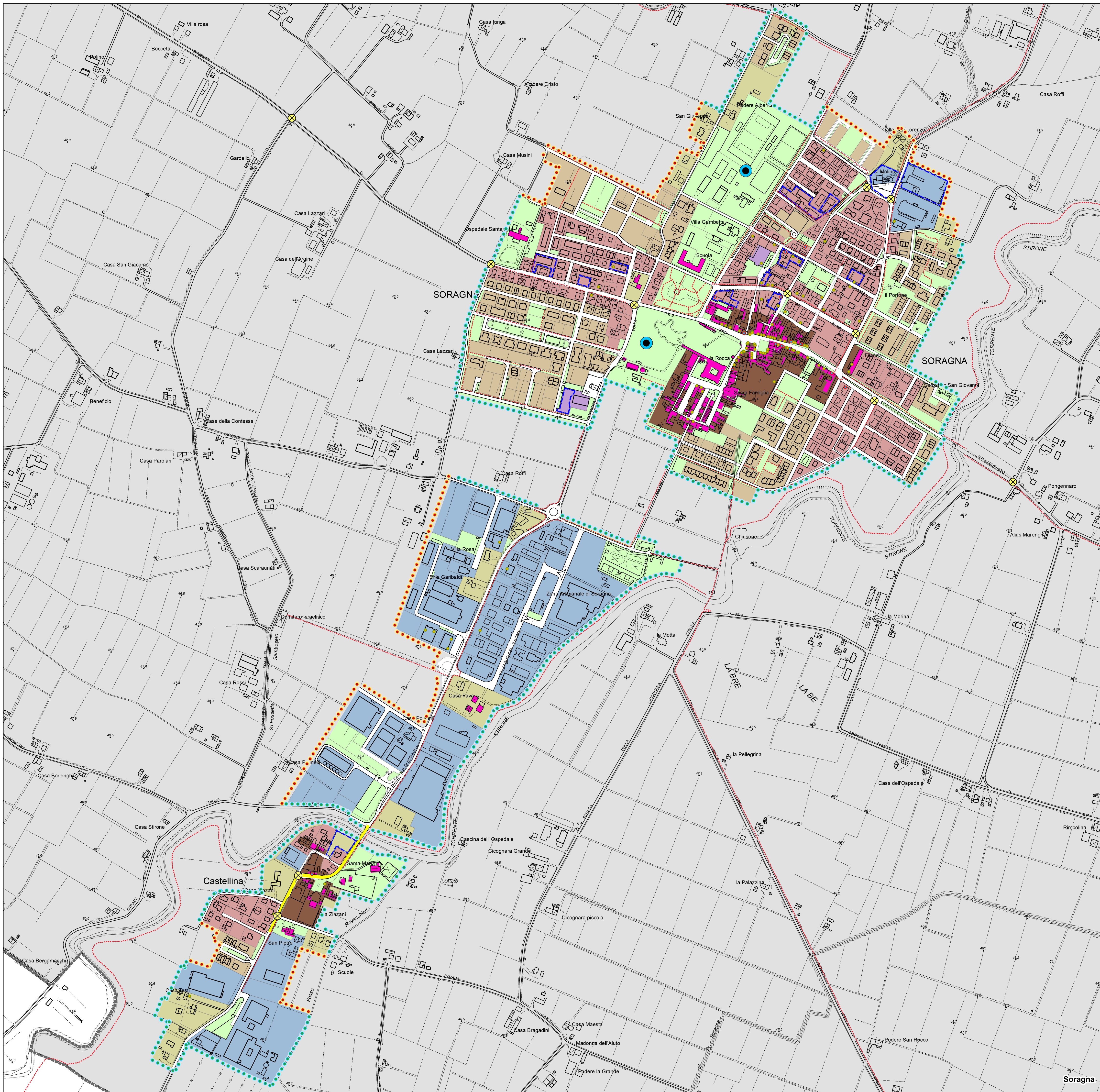




Diolo nord

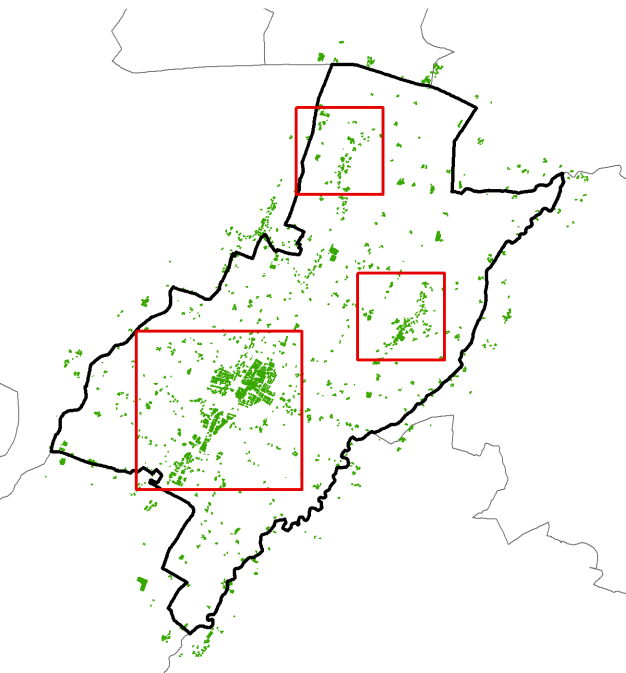


Carzeto



- Caratteri morfologici e funzionali**
- R0_Tessuti compatti storici, di antico impianto
 - R1_Tessuti urbani misti prevalentemente residenziali, consolidati nel corso del '900, generalmente caratterizzati da coerenza compositiva (allineamenti dei fronti, altezze) e da infrastrutture per la mobilità (veicolare e ciclo-pedonale) da qualificare (sezioni stradali ridotte, con mancanza di spazi per marciapiedi, o sezioni adeguate, ma assenza di percorsi ciclo-pedonali).
 - R2_Tessuti urbani misti prevalentemente residenziali, omogenei e/o con coerenza compositiva, generalmente frutto di sviluppi insediativi recenti e/o in corso di realizzazione, dotati di adeguati livelli quali-quantitativi degli spazi pubblici (Aree verdi, spazi pubblici, percorsi ciclo-pedonali, sezioni stradali adeguate).
 - R3_Tessuti urbani prevalentemente residenziali, a bassa densità, di frangia o caratterizzati da ampi giardini
 - P1_Tessuti prevalentemente produttivi
 - P2_Tessuti prevalentemente terziario-commerciali
 - Sistema delle Dotazioni Territoriali
 - Sistema delle infrastrutture per la mobilità
- Emergenze, opportunità e criticità**
- Polarità Funzionali di interesse pubblico
 - Elementi di rilevanza storico architettonica
 - Presenza, al piano terra, di attività commerciali, pubblici esercizi, artigianato di servizio, uffici, ecc., attive e non attive
 - Opportunità di rigenerazione/riqualificazione del tessuto in aree che rappresentano situazioni di degrado e/o obsolescenza a seguito di rilevamento di disuso (parziale o totale) e/o fatiscenza (in termini di elementi strutturali) e/o di detrazione del paesaggio (in termini di inserimento nel contesto circostante).
 - Rafforzamento e/o messa in sicurezza della viabilità di attraversamento
 - Incroci da potenziare/mettere in sicurezza
 - Percorsi ciclopedonali esistenti
 - Limiti urbani incompiuti, e/o di potenziale "rammendo", eventualmente riconfigurabili attraverso interventi di rigenerazione/sviluppo e/o eventuale rilocazione di opere "incongrue" del territorio rurale.
 - Limiti urbani generalmente definiti, e/o da salvaguardare e qualificare rispetto alla componente percettiva da e verso il territorio rurale.

QUADRO CONOSCITIVO DIAGNOSTICO



QC_SF3.1

Analisi dei tessuti: caratteri morfologici, funzionali e qualitativi Scala 1:5.000

<p>Sindaco e Assessore all'Urbanistica Arch. Luca Pagliettini</p> <p>Ufficio di Piano Geol. Elisa Pisaroni (Responsabile del procedimento) Arch. Maria Marezza (Garante della comunicazione e della partecipazione) Dott.ssa Michela Onesti (Funzionario amministrativo)</p>	<p>Progettista incaricato Arch. Luca Pagliettini</p> <p>Consulenze e apporti specialistici Arch. Raffaella Gambino (Analisi ambientali e Valsat) Engco srl (ecologia e sismica) Dott.ssa Arch. Maria De Leo (Analisi sistemi urbani) Dott.ssa Urb. Daniela Oltri (Analisi demografiche e socio-economiche) Sistema srls (Elaborazioni grafiche e testuali)</p>
--	--