



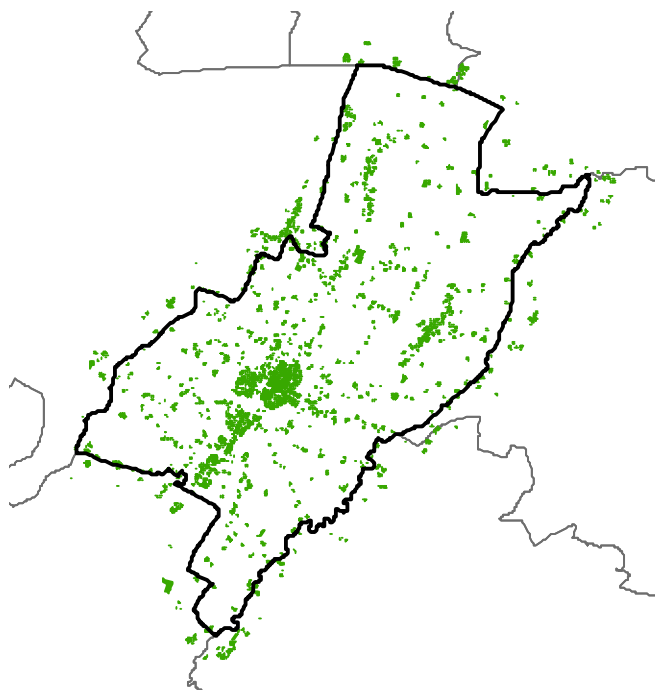
Comune di Soragna

# P.U.G.



Piano Urbanistico Generale

## QUADRO CONOSCITIVO DIAGNOSTICO



# QC\_SF2.4

## Schedatura del patrimonio edilizio di valore architettonico e storico-testimoniale

**Sindaco e Assessore all'Urbanistica**  
Arch. Marco Taccagni

**Progettista incaricato**  
Arch. Luca Pagliettini

**Ufficio di Piano**  
Geol. Elisa Pisaroni  
(Responsabile del procedimento)  
Arch. Mattia Marezza  
(Garante della comunicazione e  
della partecipazione)  
Dott.ssa Michela Onesti  
(Funzionario amministrativo)

**Consulenze e apporti specialistici**  
Arch. Raffaella Gambino (Analisi ambientali e Valsat)  
Engeo srl (Geologia e sismica)  
Dott.ssa Arch. Marta De Leo (Analisi sistemi urbani)  
Dott.ssa Urb. Daniela Olzi (Analisi demografiche  
e socio-economiche)  
Sistema srls (Elaborazioni grafiche e testuali)



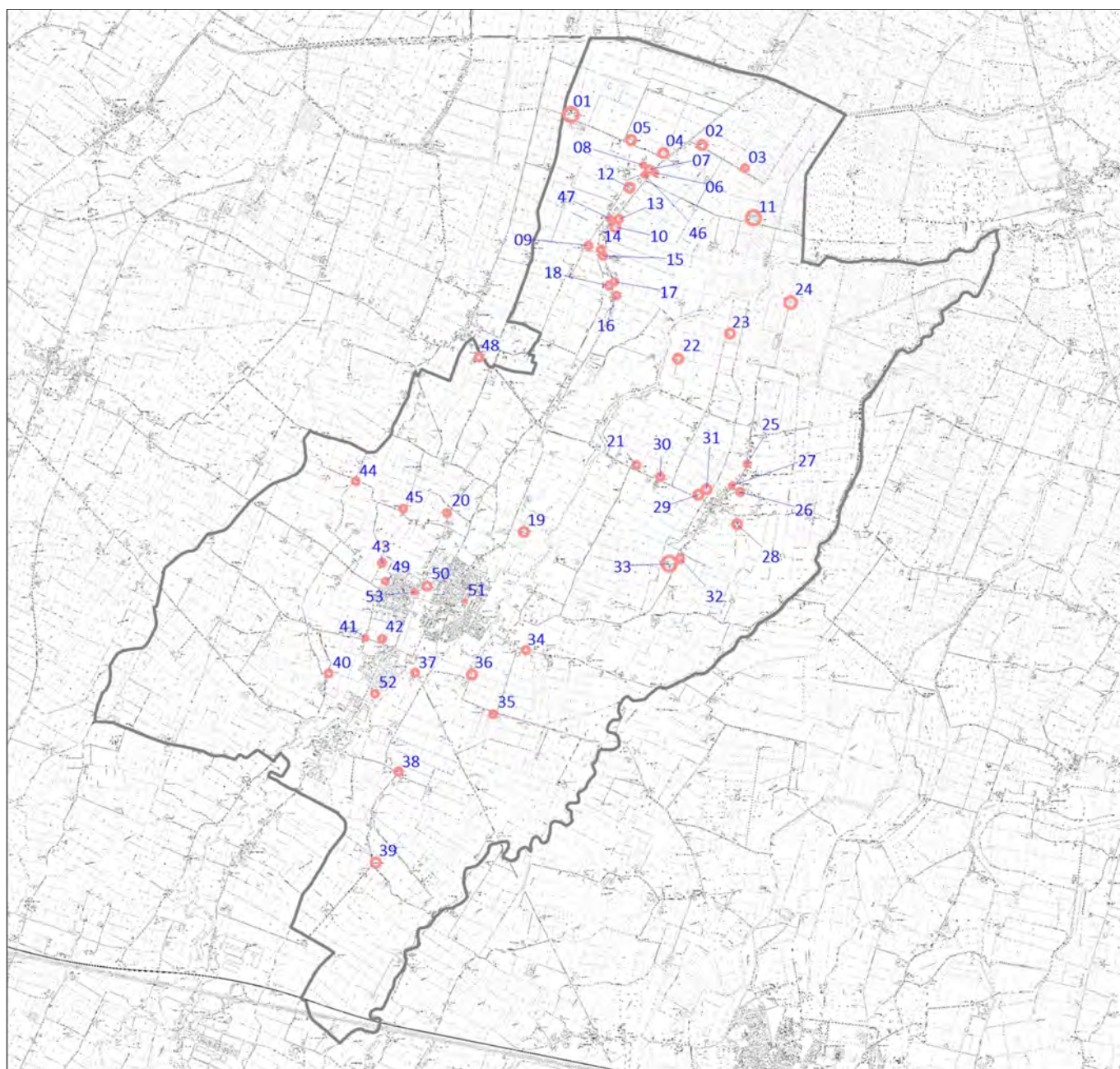
COMUNE  
DI  
SORAGNA

*Schedatura edifici di interesse architettonico  
e di pregio storico-testimoniale*

PUG  
2022



## Individuazione dei nuclei di riferimento alle schede





COMUNE  
DI  
SORAGNA

Schedatura edifici di interesse architettonico  
e di pregio storico-testimoniale

PUG  
2022



Edifici di Valore Architettonico

Scheda

01



Edifici di Valore Testimoniale

N. Rif.  
PSC2008

00

Denominazione/Indirizzo

Tipologia

**Diolo, Podere Ardenga**

Corte aperta, con presenza di edificio padronale (palazzo)

Note

Elementi di valore

Impianto tipologico, muratura in laterizio a vista

Individuazione Ortofoto (Scala 1:5.000)

Individuazione DBTR5 (Scala 1:5.000)

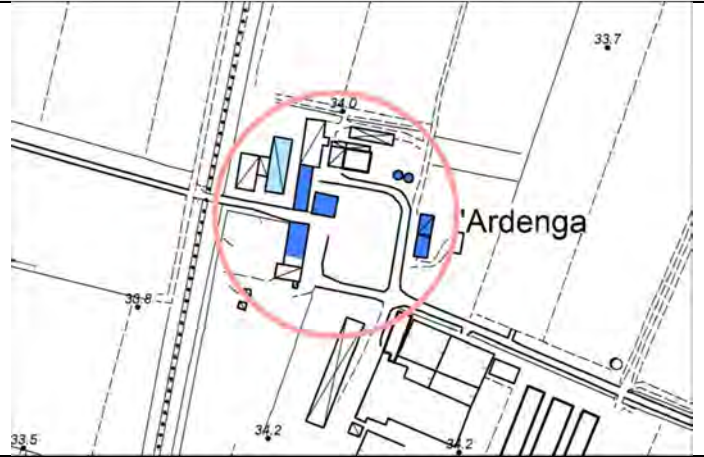


Foto (da Schedatura PSC2008)

Foto (da Schedatura PSC2008)



Foto (da Schedatura PSC2008)

Foto (da Schedatura PSC2008)



Foto (da Schedatura PSC2008)



Foto (da Schedatura PSC2008)



Foto (da Schedatura PSC2008)



Foto (da Schedatura PSC2008)



Foto (da Schedatura PSC2008)





COMUNE  
DI  
SORAGNA

Schedatura edifici di interesse architettonico  
e di pregio storico-testimoniale

PUG  
2022



	Edifici di Valore Architettonico	Scheda	<b>02</b>
	Edifici di Valore Testimoniale	N. Rif. PSC2008	

Denominazione/Indirizzo	Tipologia
<b>Diolo 90, Podere Palazza</b>	In linea a funzioni giustapposte con porta morta
Note	Elementi di valore
	Impianto tipologico, muratura in laterizio a vista, porticati, gelosie
Individuazione Ortofoto (Scala 1:5.000)	Individuazione DBTR5 (Scala 1:5.000)



Foto (da Schedatura PSC2008)



Foto (da Schedatura PSC2008)



Foto (da Schedatura PSC2008)



Foto (da Schedatura PSC2008)



Foto (da Schedatura PSC2008)



Foto (Schedatura PUG2022)



Foto (Schedatura PUG2022)

Foto (Schedatura PUG2022)



Foto (Schedatura PUG2022)





COMUNE  
DI  
SORAGNA

Schedatura edifici di interesse architettonico  
e di pregio storico-testimoniale

PUG  
2022



Edifici di Valore Architettonico

Scheda

03



Edifici di Valore Testimoniale

N. Rif.  
PSC2008

02

Denominazione/Indirizzo

Tipologia

**Diolo, Scolo Pavesi**

In linea a funzioni giustapposte con porta morta

Note

Elementi di valore

Impianto tipologico, muratura in laterizio a vista, porticato

Individuazione Ortofoto (Scala 1:5.000)

Individuazione DBTR5 (Scala 1:5.000)



Foto (da Schedatura PSC2008)

Foto (da Schedatura PSC2008)



Foto (da Schedatura PSC2008)

Foto (da Schedatura PSC2008)



Foto (da Schedatura PSC2008)





COMUNE  
DI  
SORAGNA

Schedatura edifici di interesse architettonico  
e di pregio storico-testimoniale

PUG  
2022



Edifici di Valore Architettonico

Scheda

04



Edifici di Valore Testimoniale

N. Rif.  
PSC2008

03

Denominazione/Indirizzo

Tipologia

**Diolo, Bertolda**

Corte aperta, in linea a funzioni giustapposte con porta morta

Note

Elementi di valore

Impianto tipologico, Porticato

Individuazione Ortofoto (Scala 1:5.000)

Individuazione DBTR5 (Scala 1:5.000)



Foto (da Schedatura PSC2008)

Foto (da Schedatura PSC2008)



Foto (da Schedatura PSC2008)

Foto (Schedatura PUG2022)



Foto (Schedatura PUG2022)



Foto (Schedatura PUG2022)



Foto (Schedatura PUG2022)



Foto (Schedatura PUG2022)





COMUNE  
DI  
SORAGNA

Schedatura edifici di interesse architettonico  
e di pregio storico-testimoniale

PUG  
2022



Edifici di Valore Architettonico

Scheda

05



Edifici di Valore Testimoniale

N. Rif.  
PSC2008

04

Denominazione/Indirizzo

**Diolo, La Bertazza**

Tipologia

Corte aperta

Note

Elementi di valore

Impianto tipologico, muratura in laterizio a vista, porticato

Individuazione Ortofoto (Scala 1:5.000)

Individuazione DBTR5 (Scala 1:5.000)



Foto (da Schedatura PSC2008)

Foto (da Schedatura PSC2008)



Foto (da Schedatura PSC2008)

Foto (da Schedatura PSC2008)



Foto (da Schedatura PSC2008)





COMUNE  
DI  
SORAGNA

Schedatura edifici di interesse architettonico  
e di pregio storico-testimoniale

PUG  
2022



Edifici di Valore Architettonico

Scheda

06



Edifici di Valore Testimoniale

N. Rif.  
PSC2008

05

Denominazione/Indirizzo

Tipologia

**Diolo, Podere Santa Caterina**

Casa isolata

Note

Elementi di valore

Impianto tipologico, muratura in laterizio a vista

Individuazione Ortofoto (Scala 1:5.000)

Individuazione DBTR5 (Scala 1:5.000)



Foto (da Schedatura PSC2008)

Foto (da Schedatura PSC2008)



Foto (da Schedatura PSC2008)

Foto (Schedatura PUG2022)



Foto (Schedatura PUG2022)



Foto (Schedatura PUG2022)



Foto (Schedatura PUG2022)





COMUNE  
DI  
SORAGNA

Schedatura edifici di interesse architettonico  
e di pregio storico-testimoniale

PUG  
2022



	Edifici di Valore Architettonico	Scheda	<b>07</b>
	Edifici di Valore Testimoniale	N. Rif. PSC2008	

Denominazione/Indirizzo	Tipologia
-------------------------	-----------

**Diolo, Cavalli – Osteria Ardenga** Edificio padronale (palazzo)

Note	Elementi di valore
------	--------------------

Impianto tipologico, decorazioni, portale di ingresso

Individuazione Ortofoto (Scala 1:5.000)	Individuazione DBTR5 (Scala 1:5.000)
---	--------------------------------------



Foto (da Schedatura PSC2008)

Foto (da Schedatura PSC2008)



Foto (da Schedatura PSC2008)

Foto (Schedatura PUG2022)



Foto (Schedatura PUG2022)



Foto (Schedatura PUG2022)



Foto (Schedatura PUG2022)



Foto (Schedatura PUG2022)





COMUNE  
DI  
SORAGNA

Schedatura edifici di interesse architettonico  
e di pregio storico-testimoniale

PUG  
2022



	Edifici di Valore Architettonico	Scheda	<b>08</b>
	Edifici di Valore Testimoniale	N. Rif. PSC2008	07

Denominazione/Indirizzo	Tipologia
-------------------------	-----------

**Diolo, Podere Diola**

In linea a funzioni giustapposte con porta morta

Note	Elementi di valore
------	--------------------

Impianto tipologico

Individuazione Ortofoto (Scala 1:5.000)	Individuazione DBTR5 (Scala 1:5.000)
---	--------------------------------------

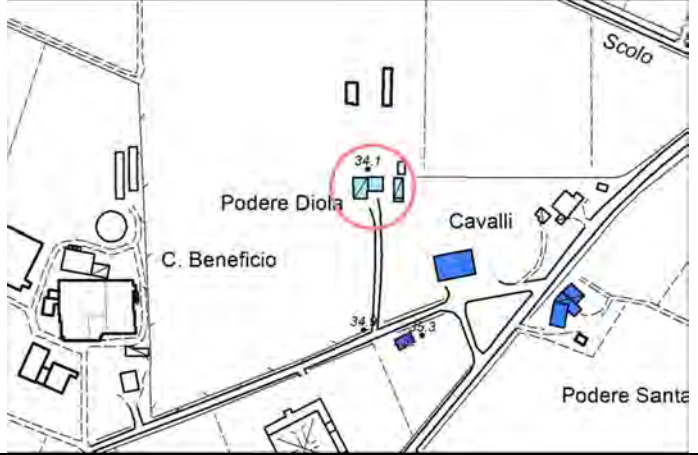


Foto (da Schedatura PSC2008)

Foto (da Schedatura PSC2008)



Foto (da Schedatura PSC2008)

Foto (Schedatura PUG2022)



Foto (Schedatura PUG2022)



Foto (Schedatura PUG2022)



Foto (Schedatura PUG2022)



Foto (Schedatura PUG2022)





COMUNE  
DI  
SORAGNA

Schedatura edifici di interesse architettonico  
e di pregio storico-testimoniale

PUG  
2022



	Edifici di Valore Architettonico	Scheda	<b>09</b>
	Edifici di Valore Testimoniale	N. Rif. PSC2008	

Denominazione/Indirizzo	Tipologia
-------------------------	-----------

**Strada delle Varane, Santa Maddalena**

In linea a funzioni giustapposte con porta morta

Note	Elementi di valore
------	--------------------

Impianto tipologico

Individuazione Ortofoto (Scala 1:5.000)	Individuazione DBTR5 (Scala 1:5.000)
---	--------------------------------------

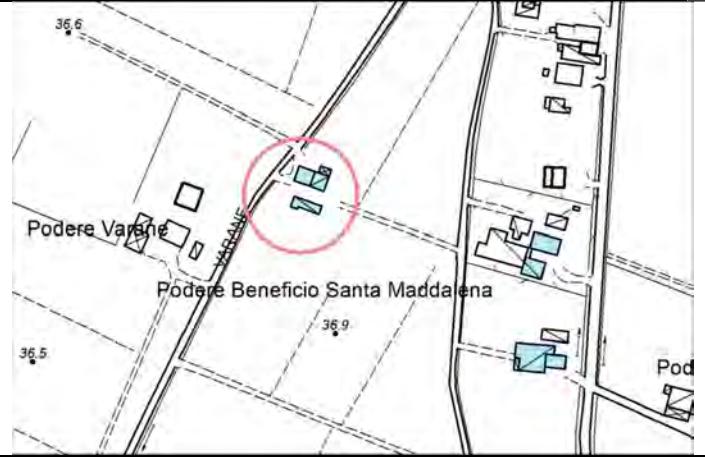


Foto (da Schedatura PSC2008)

Foto (da Schedatura PSC2008)



Foto (da Schedatura PSC2008)

Foto (da Schedatura PSC2008)



Foto (da Schedatura PSC2008)



Foto (Schedatura PUG2022)



Foto (Schedatura PUG2022)

Foto (Schedatura PUG2022)



Foto (Schedatura PUG2022)

Foto (Schedatura PUG2022)





COMUNE  
DI  
SORAGNA

Schedatura edifici di interesse architettonico  
e di pregio storico-testimoniale

PUG  
2022



	Edifici di Valore Architettonico	Scheda	<b>10</b>
	Edifici di Valore Testimoniale	N. Rif. PSC2008	

Denominazione/Indirizzo	Tipologia
-------------------------	-----------

**Via Diolo 25, Davitta**

In linea a funzioni giustapposte con porta morta

Note	Elementi di valore
------	--------------------

Impianto tipologico, porticato

Individuazione Ortofoto (Scala 1:5.000)	Individuazione DBTR5 (Scala 1:5.000)
---	--------------------------------------

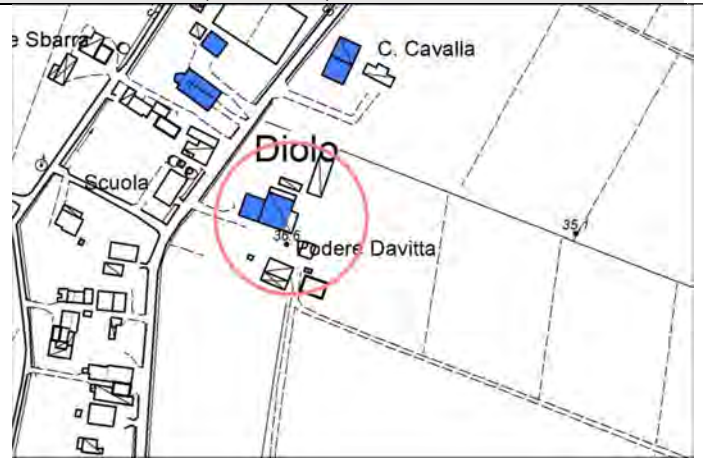


Foto (da Schedatura PSC2008)

Foto (da Schedatura PSC2008)



Foto (da Schedatura PSC2008)

Foto (da Schedatura PSC2008)



Foto (da Schedatura PSC2008)

Foto (Schedatura PUG2022)



Foto (Schedatura PUG2022)

Foto (Schedatura PUG2022)



Foto (Schedatura PUG2022)

Foto (Schedatura PUG2022)





COMUNE  
DI  
SORAGNA

Schedatura edifici di interesse architettonico  
e di pregio storico-testimoniale

PUG  
2022



	Edifici di Valore Architettonico	Scheda	<b>11</b>
	Edifici di Valore Testimoniale	N. Rif. PSC2008	

<i>Denominazione/Indirizzo</i>	<i>Tipologia</i>
<b>Strada Marra, La Marra</b>	In linea a funzioni giustapposte con porta morta

<i>Note</i>	<i>Elementi di valore</i>
.....	Impianto tipologico, muratura in laterizio a vista, portici

<i>Individuazione Ortofoto (Scala 1:5.000)</i>	<i>Individuazione DBTR5 (Scala 1:5.000)</i>
--	---

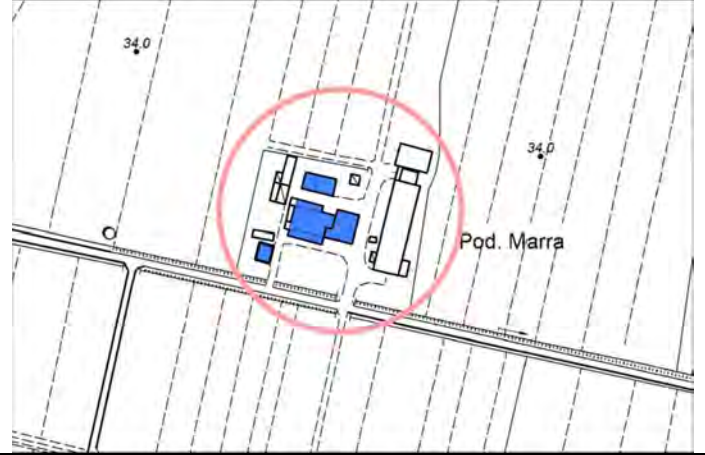


Foto (da Schedatura PSC2008)

Foto (da Schedatura PSC2008)



Foto (da Schedatura PSC2008)

Foto (da Schedatura PSC2008)



Foto (da Schedatura PSC2008)



Foto (Schedatura PUG2022)



Foto (Schedatura PUG2022)



Foto (Schedatura PUG2022)



Foto (Schedatura PUG2022)



Foto (Schedatura PUG2022)



Foto (Schedatura PUG2022)



Foto (Schedatura PUG2022)





COMUNE  
DI  
SORAGNA

Schedatura edifici di interesse architettonico  
e di pregio storico-testimoniale

PUG  
2022



	Edifici di Valore Architettonico	Scheda	<b>12</b>
	Edifici di Valore Testimoniale	N. Rif. PSC2008	

Denominazione/Indirizzo	Tipologia
-------------------------	-----------

<b>Diolo, C. Casino</b>	In linea a funzioni giustapposte con porta morta
-------------------------	--

Note	Elementi di valore
------	--------------------

	Imp. Tipol., murat. laterizio a vista, portici, portale ingresso
--	--

Individuazione Ortofoto (Scala 1:5.000)	Individuazione DBTR5 (Scala 1:5.000)
---	--------------------------------------

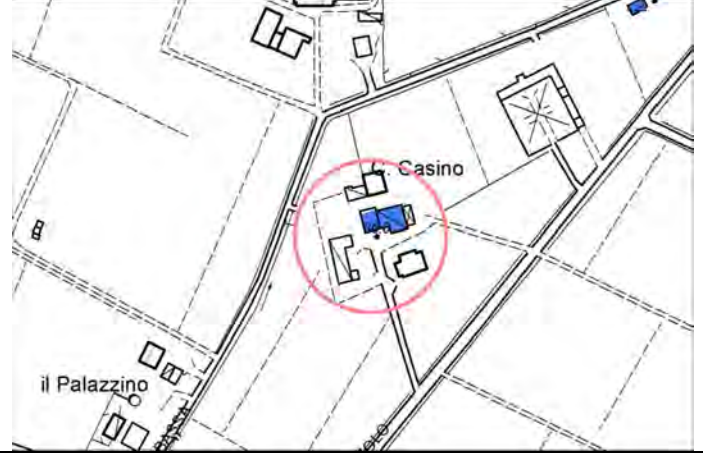


Foto (da Schedatura PSC2008)

Foto (da Schedatura PSC2008)



Foto (da Schedatura PSC2008)

Foto (da Schedatura PSC2008)



Foto (da Schedatura PSC2008)



Foto (Schedatura PUG2022)



Foto (Schedatura PUG2022)



Foto (Schedatura PUG2022)



Foto (Schedatura PUG2022)



Foto (Schedatura PUG2022)





COMUNE  
DI  
SORAGNA

Schedatura edifici di interesse architettonico  
e di pregio storico-testimoniale

PUG  
2022



	Edifici di Valore Architettonico	Scheda	<b>13</b>
	Edifici di Valore Testimoniale	N. Rif. PSC2008	

Denominazione/Indirizzo	Tipologia
<b>Diolo, Casa Cavalla</b>	In linea a funzioni giustapposte con porta morta

Note	Elementi di valore
	Impianto tipologico, muratura in laterizio a vista

Individuazione Ortofoto (Scala 1:5.000)	Individuazione DBTR5 (Scala 1:5.000)
---	--------------------------------------

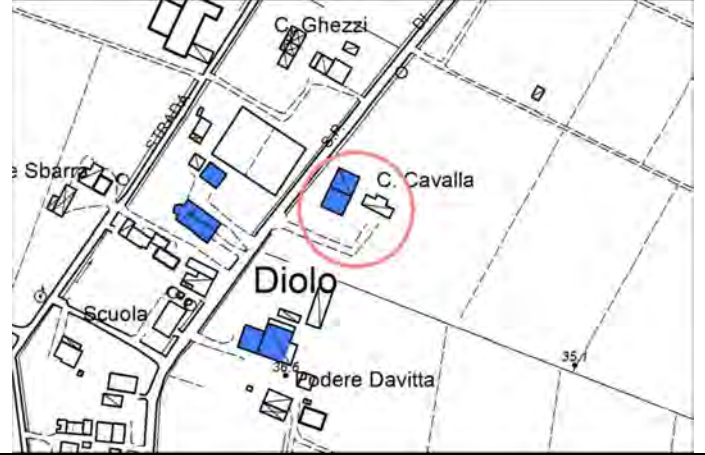


Foto (da Schedatura PSC2008)

Foto (da Schedatura PSC2008)



Foto (da Schedatura PSC2008)

Foto (da Schedatura PSC2008)



Foto (Schedatura PUG2022)



Foto (Schedatura PUG2022)



Foto (Schedatura PUG2022)



Foto (Schedatura PUG2022)



Foto (Schedatura PUG2022)



Foto (Schedatura PUG2022)





COMUNE  
DI  
SORAGNA

Schedatura edifici di interesse architettonico  
e di pregio storico-testimoniale

PUG  
2022



Edifici di Valore Architettonico

Scheda

14



Edifici di Valore Testimoniale

N. Rif.  
PSC2008

13

Denominazione/Indirizzo

Tipologia

**Diolo 34**

Villa isolata

Note

Elementi di valore

Impianto tipologico

Individuazione Ortofoto (Scala 1:5.000)

Individuazione DBTR5 (Scala 1:5.000)

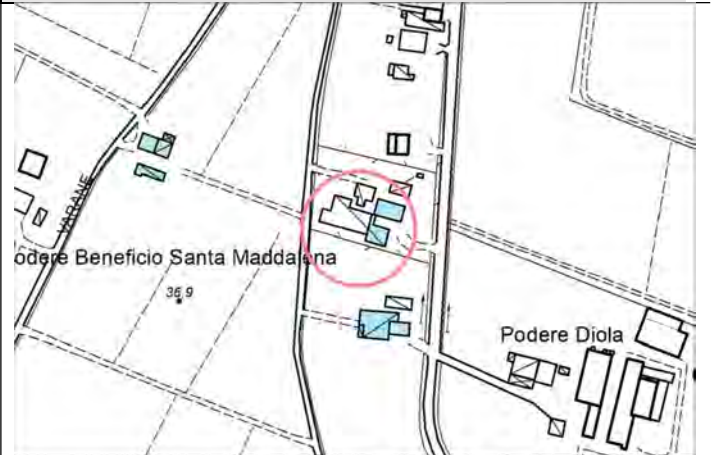


Foto (da Schedatura PSC2008)

Foto (da Schedatura PSC2008)



Foto (da Schedatura PSC2008)

Foto (da Schedatura PSC2008)



Foto (da Schedatura PSC2008)



Foto (da Schedatura PSC2008)



Foto (Schedatura PUG2022)



Foto (Schedatura PUG2022)



Foto (Schedatura PUG2022)



Foto (Schedatura PUG2022)



Foto (Schedatura PUG2022)



Foto (Schedatura PUG2022)





COMUNE  
DI  
SORAGNA

Schedatura edifici di interesse architettonico  
e di pregio storico-testimoniale

PUG  
2022



	Edifici di Valore Architettonico	Scheda	<b>15</b>
	Edifici di Valore Testimoniale	N. Rif. PSC2008	

Denominazione/Indirizzo	Tipologia
<b>Diolo 35</b>	In linea a funzioni giustapposte
Note	Elementi di valore
Impianto tipologico	
Individuazione Ortofoto (Scala 1:5.000)	Individuazione DBTR5 (Scala 1:5.000)



Foto (da Schedatura PSC2008)

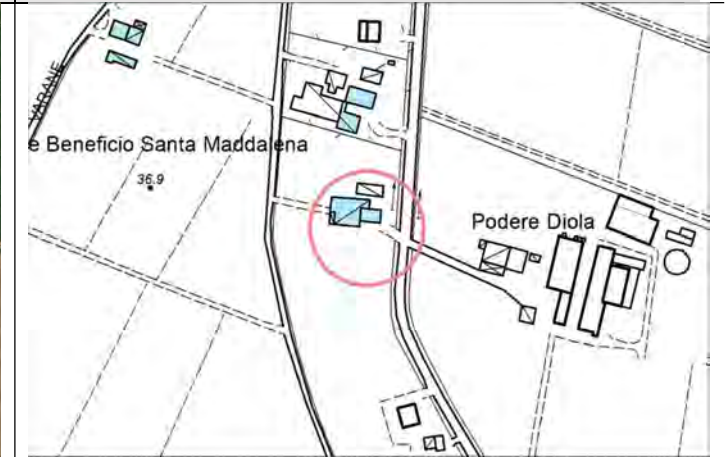


Foto (da Schedatura PSC2008)



Foto (da Schedatura PSC2008)



Foto (Schedatura PUG2022)



Foto (Schedatura PUG2022)



Foto (Schedatura PUG2022)



Foto (Schedatura PUG2022)



Foto (Schedatura PUG2022)



Foto (Schedatura PUG2022)





COMUNE  
DI  
SORAGNA

Schedatura edifici di interesse architettonico  
e di pregio storico-testimoniale

PUG  
2022



	Edifici di Valore Architettonico	Scheda	<b>16</b>
	Edifici di Valore Testimoniale	N. Rif. PSC2008	

Denominazione/Indirizzo	Tipologia
-------------------------	-----------

**Diolo, Podere Cavallina** In linea a funzioni giustapposte

Note	Elementi di valore
------	--------------------

Imp. Tipol., murat. laterizio a vista, portici, portale ingresso

Individuazione Ortofoto (Scala 1:5.000)	Individuazione DBTR5 (Scala 1:5.000)
---	--------------------------------------



Foto (da Schedatura PSC2008)



Foto (da Schedatura PSC2008)



Foto (da Schedatura PSC2008)



Foto (Schedatura PUG2022)



Foto (Schedatura PUG2022)



Foto (Schedatura PUG2022)



Foto (Schedatura PUG2022)





COMUNE  
DI  
SORAGNA

Schedatura edifici di interesse architettonico  
e di pregio storico-testimoniale

PUG  
2022



	Edifici di Valore Architettonico	Scheda	<b>17</b>
	Edifici di Valore Testimoniale	N. Rif. PSC2008	

Denominazione/Indirizzo	Tipologia
-------------------------	-----------

<b>Diolo 49</b>	In linea a funzioni giustapposte
-----------------	----------------------------------

Note	Elementi di valore
------	--------------------

	Impianto tipologico
--	---------------------

Individuazione Ortofoto (Scala 1:5.000)	Individuazione DBTR5 (Scala 1:5.000)
---	--------------------------------------

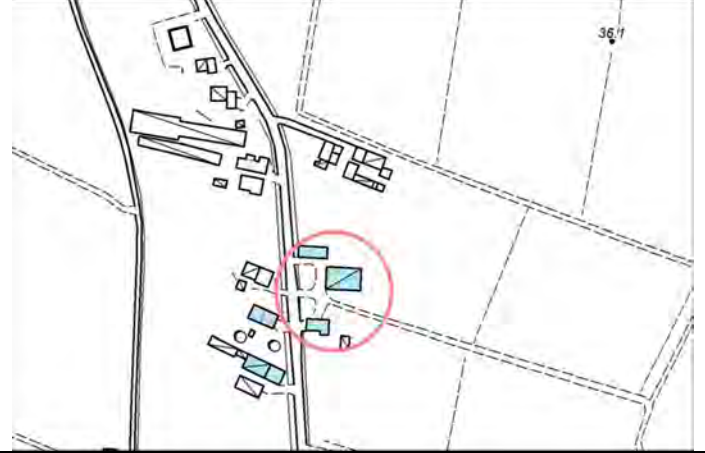


Foto (da Schedatura PSC2008) Foto (da Schedatura PSC2008)



Foto (da Schedatura PSC2008) Foto (da Schedatura PSC2008)



Foto (da Schedatura PSC2008)

Foto (Schedatura PUG2022)



Foto (Schedatura PUG2022)

Foto (Schedatura PUG2022)



Foto (Schedatura PUG2022)

Foto (Schedatura PUG2022)



Foto (Schedatura PUG2022)





COMUNE  
DI  
SORAGNA

Schedatura edifici di interesse architettonico  
e di pregio storico-testimoniale

PUG  
2022



Edifici di Valore Architettonico

Scheda

18



Edifici di Valore Testimoniale

N. Rif.  
PSC2008

17

Denominazione/Indirizzo

**Diolo 46-48**

Tipologia

Villa Isolata

Note

Elementi di valore

Impianto tipologico

Individuazione Ortofoto (Scala 1:5.000)

Individuazione DBTR5 (Scala 1:5.000)

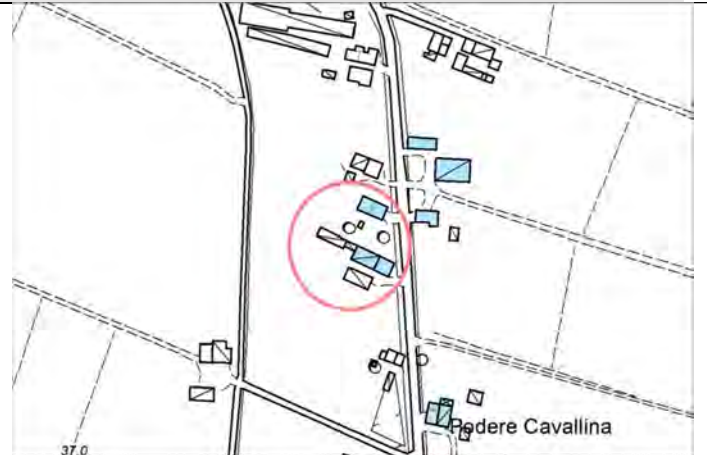
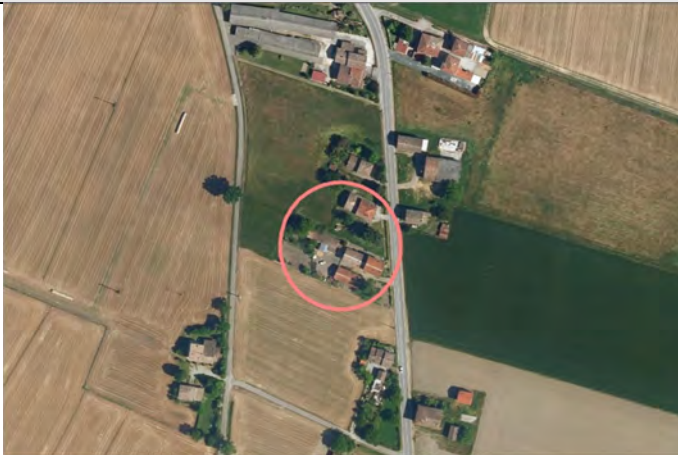


Foto (da Schedatura PSC2008)

Foto (da Schedatura PSC2008)



Foto (da Schedatura PSC2008)



Foto (da Schedatura PSC2008)



Foto (da Schedatura PSC2008)

Foto (Schedatura PUG2022)



Foto (Schedatura PUG2022)

Foto (Schedatura PUG2022)



Foto (Schedatura PUG2022)

Foto (Schedatura PUG2022)





COMUNE  
DI  
SORAGNA

Schedatura edifici di interesse architettonico  
e di pregio storico-testimoniale

PUG  
2022



	Edifici di Valore Architettonico	Scheda	<b>19</b>
	Edifici di Valore Testimoniale	N. Rif. PSC2008	

<i>Denominazione/Indirizzo</i>	<i>Tipologia</i>
<b>Strada provinciale per Diolo, Podere Passerotto</b>	In linea a funzioni giustapposte con porta morta

<i>Note</i>	<i>Elementi di valore</i>
	Impianto tipologico, muratura in laterizio a vista, porticato

<i>Individuazione Ortofoto (Scala 1:5.000)</i>	<i>Individuazione DBTR5 (Scala 1:5.000)</i>
--	---

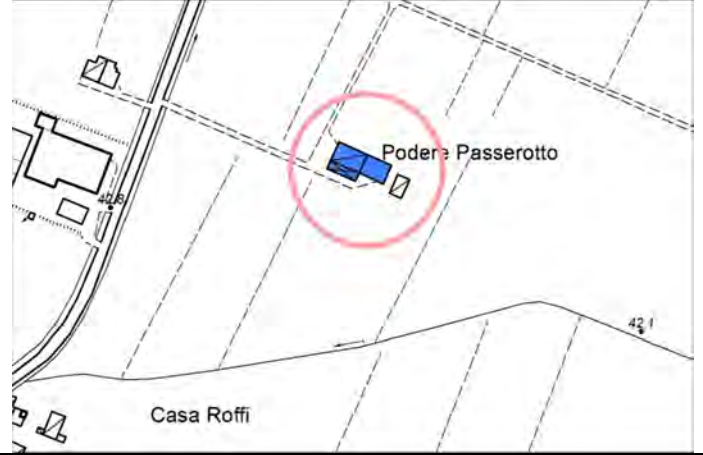


Foto (da Schedatura PSC2008)

Foto (da Schedatura PSC2008)



Foto (da Schedatura PSC2008)

Foto (da Schedatura PSC2008)



Foto (da Schedatura PSC2008)



Foto (da Schedatura PSC2008)



Foto (Schedatura PUG2022)



Foto (Schedatura PUG2022)



Foto (Schedatura PUG2022)



Foto (Schedatura PUG2022)





COMUNE  
DI  
SORAGNA

Schedatura edifici di interesse architettonico  
e di pregio storico-testimoniale

PUG  
2022



	Edifici di Valore Architettonico	Scheda	<b>20</b>
	Edifici di Valore Testimoniale	N. Rif. PSC2008	

Denominazione/Indirizzo	Tipologia
-------------------------	-----------

**Strada Bonatti, Casa Cantarelli**

Villa isolata

Note	Elementi di valore
------	--------------------

Impianto tipologico

Individuazione Ortofoto (Scala 1:5.000)	Individuazione DBTR5 (Scala 1:5.000)
---	--------------------------------------



Foto (da Schedatura PSC2008)

Foto (da Schedatura PSC2008)



Foto (da Schedatura PSC2008)

Foto (da Schedatura PSC2008)



Foto (da Schedatura PSC2008)



Foto (Schedatura PUG2022)



Foto (Schedatura PUG2022)



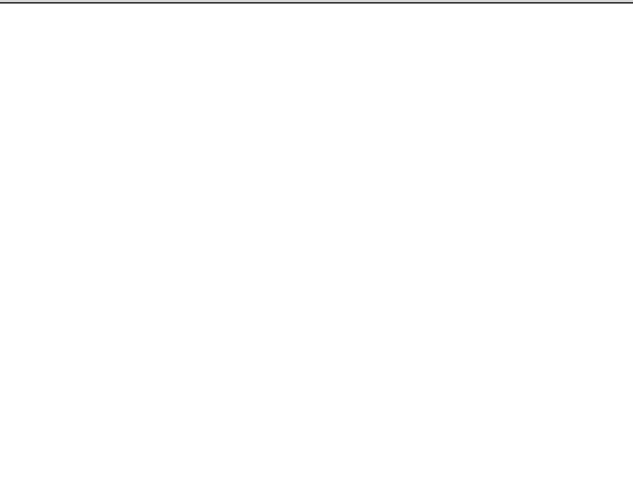
Foto (Schedatura PUG2022)



Foto (Schedatura PUG2022)



Foto (Schedatura PUG2022)





COMUNE  
DI  
SORAGNA

Schedatura edifici di interesse architettonico  
e di pregio storico-testimoniale

PUG  
2022



	Edifici di Valore Architettonico	Scheda	<b>21</b>
	Edifici di Valore Testimoniale	N. Rif. PSC2008	

Denominazione/Indirizzo	Tipologia
-------------------------	-----------

**Carzeto (Strada Provinciale per Samboseto), Azzali Grande** In linea a funzioni giustapposte con porta morta

Note	Elementi di valore
------	--------------------

Imp, tipol., murat. Lateriz. a vista, portic., Apert. sottotetto

Individuazione Ortofoto (Scala 1:5.000)	Individuazione DBTR5 (Scala 1:5.000)
---	--------------------------------------

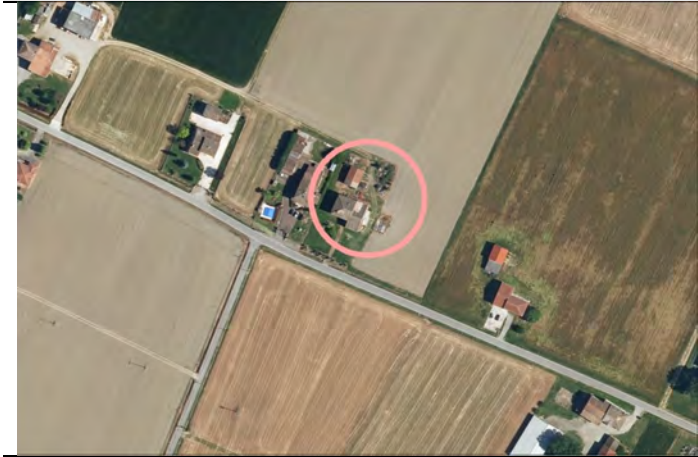


Foto (da Schedatura PSC2008)

Foto (da Schedatura PSC2008)



Foto (Schedatura PUG2022)

Foto (Schedatura PUG2022)



Foto (Schedatura PUG2022)



Foto (Schedatura PUG2022)





COMUNE  
DI  
SORAGNA

Schedatura edifici di interesse architettonico  
e di pregio storico-testimoniale

PUG  
2022



Edifici di Valore Architettonico

Scheda

22



Edifici di Valore Testimoniale

N. Rif.  
PSC2008

21

Denominazione/Indirizzo

Tipologia

**Carzeto (Strada Ronchi), La Pola**

In linea a funzioni giustapposte con porta morta

Note

Elementi di valore

Impianto tipologico, porticato

Individuazione Ortofoto (Scala 1:5.000)

Individuazione DBTR5 (Scala 1:5.000)

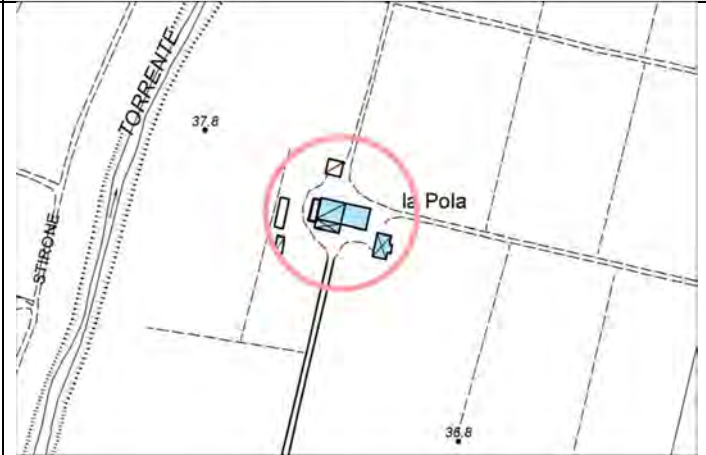


Foto (da Schedatura PSC2008)

Foto (da Schedatura PSC2008)



Foto (da Schedatura PSC2008)

Foto (da Schedatura PSC2008)



Foto (da Schedatura PSC2008)





COMUNE  
DI  
SORAGNA

Schedatura edifici di interesse architettonico  
e di pregio storico-testimoniale

PUG  
2022



Edifici di Valore Architettonico

Scheda

23



Edifici di Valore Testimoniale

N. Rif.  
PSC2008

22

Denominazione/Indirizzo

Tipologia

**Carzeto (Strada Carità), Bosco Grande**

In linea a funzioni giustapposte con porta morta

Note

Elementi di valore

Impianto tipologico, porticato, portale di ingresso

Individuazione Ortofoto (Scala 1:5.000)

Individuazione DBTR5 (Scala 1:5.000)

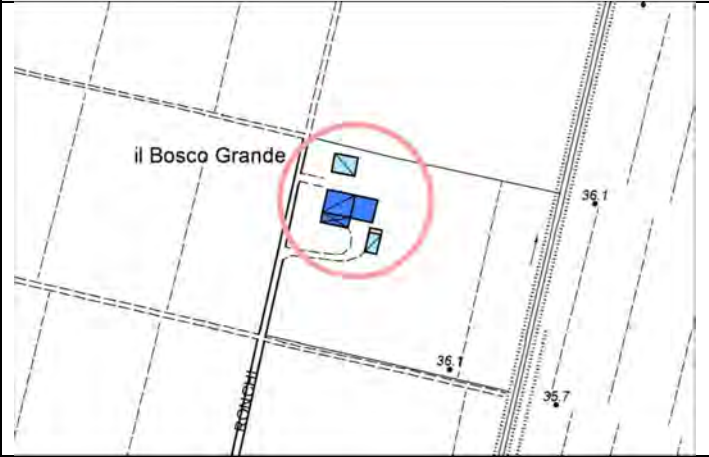


Foto (da Schedatura PSC2008)

Foto (da Schedatura PSC2008)



Foto (da Schedatura PSC2008)

Foto (da Schedatura PSC2008)



Foto (da Schedatura PSC2008)





COMUNE  
DI  
SORAGNA

Schedatura edifici di interesse architettonico  
e di pregio storico-testimoniale

PUG  
2022



Edifici di Valore Architettonico

Scheda

24



Edifici di Valore Testimoniale

N. Rif.  
PSC2008

25

Denominazione/Indirizzo

Tipologia

**Carzeto (Strada Zecca), Zecca Vecchia**

In linea a funzioni giustapposte con porta morta

Note

Elementi di valore

Imp. tipologico, muratura in laterizio a vista, porticato, gelosie

Individuazione Ortofoto (Scala 1:5.000)

Individuazione DBTR5 (Scala 1:5.000)

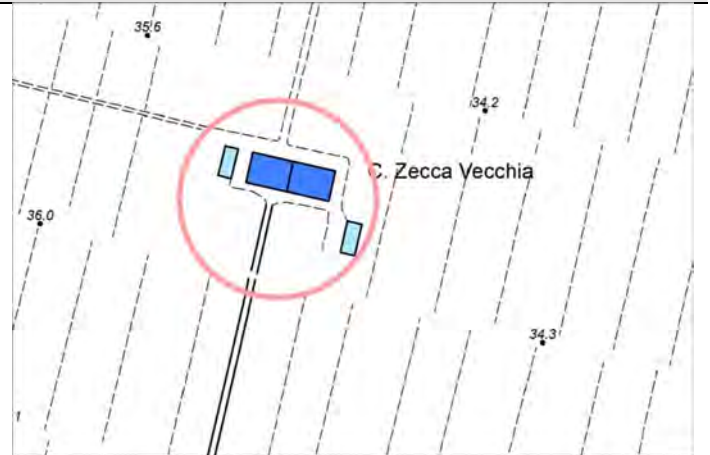


Foto (da Schedatura PSC2008)

Foto (da Schedatura PSC2008)



Foto (da Schedatura PSC2008)

Foto (da Schedatura PSC2008)



Foto (da Schedatura PSC2008)



Foto (da Schedatura PSC2008)



Foto (da Schedatura PSC2008)



Foto (da Schedatura PSC2008)



Foto (da Schedatura PSC2008)





COMUNE  
DI  
SORAGNA

Schedatura edifici di interesse architettonico  
e di pregio storico-testimoniale

PUG  
2022



Edifici di Valore Architettonico

Scheda

25



Edifici di Valore Testimoniale

N. Rif.  
PSC2008

24

Denominazione/Indirizzo  
**Carzeto, Strada Zecca 134**

Tipologia  
Edificio padronale

Note

Elementi di valore

Impianto tipologico, portici, aperture sottotetto

Individuazione Ortofoto (Scala 1:5.000)

Individuazione DBTR5 (Scala 1:5.000)

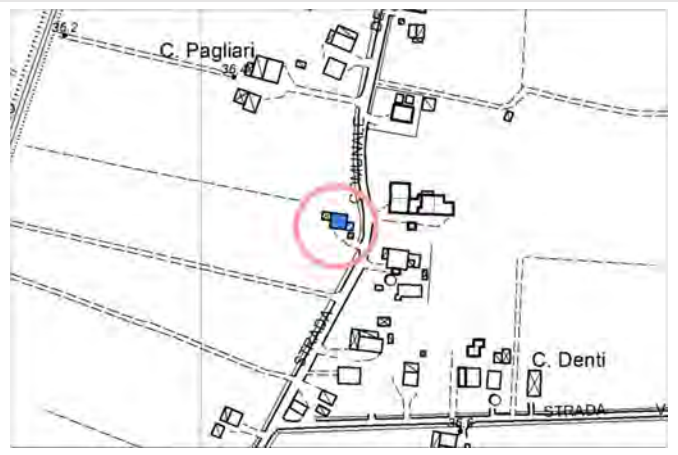


Foto (da Schedatura PSC2008)

Foto (da Schedatura PSC2008)

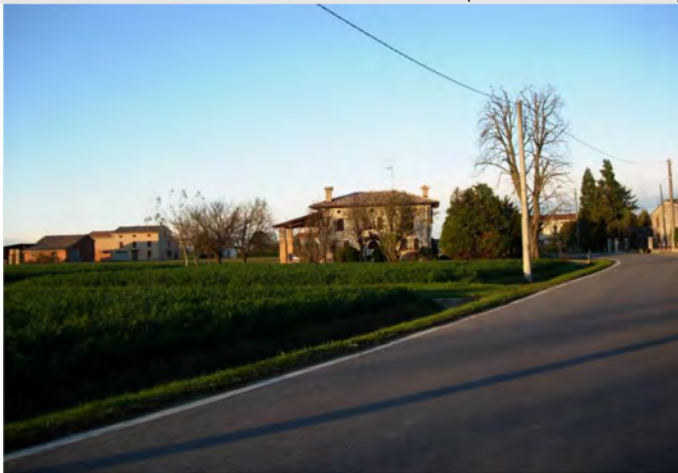


Foto (da Schedatura PSC2008)

Foto (da Schedatura PSC2008)



Foto (da Schedatura PSC2008)

Foto (Schedatura PUG2022)



Foto (Schedatura PUG2022)

Foto (Schedatura PUG2022)





COMUNE  
DI  
SORAGNA

Schedatura edifici di interesse architettonico  
e di pregio storico-testimoniale

PUG  
2022



	Edifici di Valore Architettonico	Scheda	<b>26</b>
	Edifici di Valore Testimoniale	N. Rif. PSC2008	

Denominazione/Indirizzo	Tipologia
-------------------------	-----------

**Carzeto, Chiesa di San Giovanni e Canonica** Edifici specialistici (Chiesa) e Fabbr. padronale (Canonica)

Note	Elementi di valore
------	--------------------

Impianto tipologico, campanile, decorazioni

Individuazione Ortofoto (Scala 1:5.000)	Individuazione DBTR5 (Scala 1:5.000)
---	--------------------------------------



Foto (da Schedatura PSC2008)



Foto (da Schedatura PSC2008)



Foto (da Schedatura PSC2008)



Foto (da Schedatura PSC2008)



Foto (da Schedatura PSC2008)



Foto (Schedatura PUG2022)



Foto (Schedatura PUG2022)



Foto (Schedatura PUG2022)



Foto (Schedatura PUG2022)



Foto (Schedatura PUG2022)



Foto (Schedatura PUG2022)



Foto (Schedatura PUG2022)





COMUNE  
DI  
SORAGNA

Schedatura edifici di interesse architettonico  
e di pregio storico-testimoniale

PUG  
2022



	Edifici di Valore Architettonico	Scheda	<b>27</b>
	Edifici di Valore Testimoniale	N. Rif. PSC2008	

<i>Denominazione/Indirizzo</i>	<i>Tipologia</i>
--------------------------------	------------------

**Carzeto** In linea a funzioni giustapposte

<i>Note</i>	<i>Elementi di valore</i>
-------------	---------------------------

Impianto tipologico, muratura in laterizio a vista, portale di ingresso

<i>Individuazione Ortofoto (Scala 1:5.000)</i>	<i>Individuazione DBTR5 (Scala 1:5.000)</i>
--	---



Foto (da Schedatura PSC2008)

Foto (da Schedatura PSC2008)



Foto (da Schedatura PSC2008)

Foto (Schedatura PUG2022)



Foto (Schedatura PUG2022)



Foto (Schedatura PUG2022)



Foto (Schedatura PUG2022)



Foto (Schedatura PUG2022)





COMUNE  
DI  
SORAGNA

Schedatura edifici di interesse architettonico  
e di pregio storico-testimoniale

PUG  
2022



Edifici di Valore Architettonico

Scheda

28



Edifici di Valore Testimoniale

N. Rif.  
PSC2008

27

Denominazione/Indirizzo

Tipologia

**Carzeto, Case Rastelli, Palazzo Rastelli**

In linea a funzioni giustapposte con porta morta

Note

Elementi di valore

Impianto tipologico, portale di ingresso

Individuazione Ortofoto (Scala 1:5.000)

Individuazione DBTR5 (Scala 1:5.000)



Foto (da Schedatura PSC2008)

Foto (da Schedatura PSC2008)



Foto (da Schedatura PSC2008)

Foto (da Schedatura PSC2008)



Foto (da Schedatura PSC2008)



Foto (da Schedatura PSC2008)



Foto (da Schedatura PSC2008)



Foto (Schedatura PUG2022)



Foto (Schedatura PUG2022)



Foto (Schedatura PUG2022)



Foto (Schedatura PUG2022)





COMUNE  
DI  
SORAGNA

Schedatura edifici di interesse architettonico  
e di pregio storico-testimoniale

PUG  
2022



	Edifici di Valore Architettonico	Scheda	29
	Edifici di Valore Testimoniale	N. Rif. PSC2008	

Denominazione/Indirizzo	Tipologia
<b>Carzeto, Palazzo Cornacchia</b>	Villa isolata
Note	Elementi di valore
	Impianto tipologico, muratura in laterizio a vista, portale ingresso, decorazioni
Individuazione Ortofoto (Scala 1:5.000)	Individuazione DBTR5 (Scala 1:5.000)



Foto (da Schedatura PSC2008)

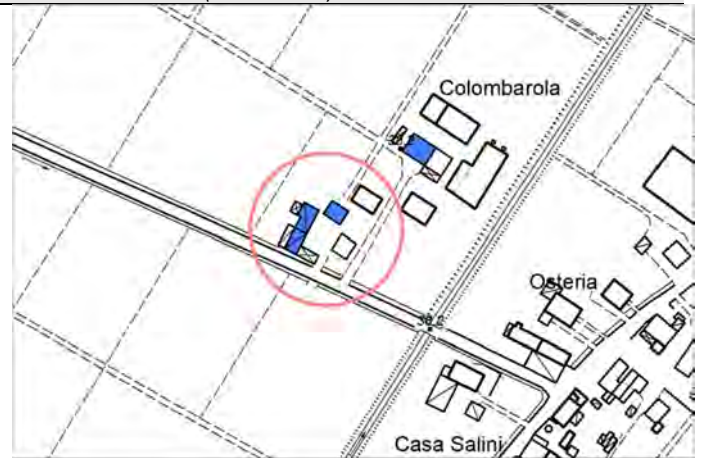


Foto (da Schedatura PSC2008)



Foto (da Schedatura PSC2008)



Foto (da Schedatura PSC2008)



Foto (Schedatura PUG2022)



Foto (Schedatura PUG2022)



Foto (Schedatura PUG2022)



Foto (Schedatura PUG2022)





COMUNE  
DI  
SORAGNA

Schedatura edifici di interesse architettonico  
e di pregio storico-testimoniale

PUG  
2022



	Edifici di Valore Architettonico	Scheda	<b>30</b>
	Edifici di Valore Testimoniale	N. Rif. PSC2008	

Denominazione/Indirizzo	Tipologia
-------------------------	-----------

**Carzeto, Strada per Samboseto, Podere Palazzo**

Edificio padronale

Note	Elementi di valore
------	--------------------

Impianto tipologico

Individuazione Ortofoto (Scala 1:5.000)	Individuazione DBTR5 (Scala 1:5.000)
---	--------------------------------------



Foto (da Schedatura PSC2008)

Foto (da Schedatura PSC2008)



Foto (da Schedatura PSC2008)

Foto (da Schedatura PSC2008)



Foto (da Schedatura PSC2008)



Foto (Schedatura PUG2022)



Foto (Schedatura PUG2022)



Foto (Schedatura PUG2022)



Foto (Schedatura PUG2022)



Foto (Schedatura PUG2022)





COMUNE  
DI  
SORAGNA

Schedatura edifici di interesse architettonico  
e di pregio storico-testimoniale

PUG  
2022



	Edifici di Valore Architettonico	Scheda <b>31</b>
	Edifici di Valore Testimoniale	N. Rif. PSC2008 30

<i>Denominazione/Indirizzo</i> <b>Carzeto, Colombarola</b>	<i>Tipologia</i> In linea a funzioni giustapposte
---	--

<i>Note</i>	<i>Elementi di valore</i> Impianto tipologico, muratura in laterizio a vista
-------------	---

<i>Individuazione Ortofoto (Scala 1:5.000)</i>	<i>Individuazione DBTR5 (Scala 1:5.000)</i>
--	---



Foto (da Schedatura PSC2008)

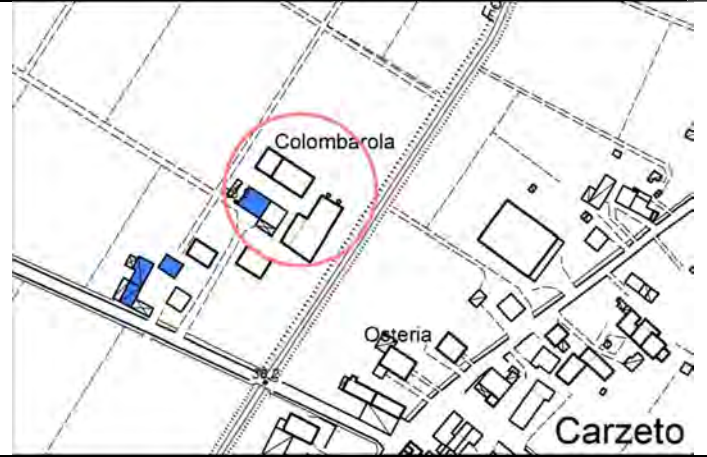


Foto (Schedatura PUG2022)



Foto (Schedatura PUG2022)



Foto (Schedatura PUG2022)





COMUNE  
DI  
SORAGNA

Schedatura edifici di interesse architettonico  
e di pregio storico-testimoniale

PUG  
2022



Edifici di Valore Architettonico

Scheda

32



Edifici di Valore Testimoniale

N. Rif.  
PSC2008

31

Denominazione/Indirizzo

Tipologia

**Carzeto, Podere Casino**

Corte aperta, presenza di edificio padronale (palazzo)

Note

Elementi di valore

Impianto tipologico, aperture sottotetto

Individuazione Ortofoto (Scala 1:5.000)

Individuazione DBTR5 (Scala 1:5.000)



Foto (da Schedatura PSC2008)

Foto (da Schedatura PSC2008)



Foto (da Schedatura PSC2008)

Foto (da Schedatura PSC2008)



Foto (da Schedatura PSC2008)



Foto (Schedatura PUG2022)



Foto (Schedatura PUG2022)



Foto (Schedatura PUG2022)



Foto (Schedatura PUG2022)



Foto (Schedatura PUG2022)





COMUNE  
DI  
SORAGNA

Schedatura edifici di interesse architettonico  
e di pregio storico-testimoniale

PUG  
2022



	Edifici di Valore Architettonico	Scheda	<b>33</b>
	Edifici di Valore Testimoniale	N. Rif. PSC2008	

Denominazione/Indirizzo	Tipologia
-------------------------	-----------

**Carzeto, La Gallinella** Corte aperta, presenza di edificio padronale (palazzo)

Note	Elementi di valore
------	--------------------

Impianto tipologico, muratura in laterizio a vista

Individuazione Ortofoto (Scala 1:5.000)	Individuazione DBTR5 (Scala 1:5.000)
---	--------------------------------------

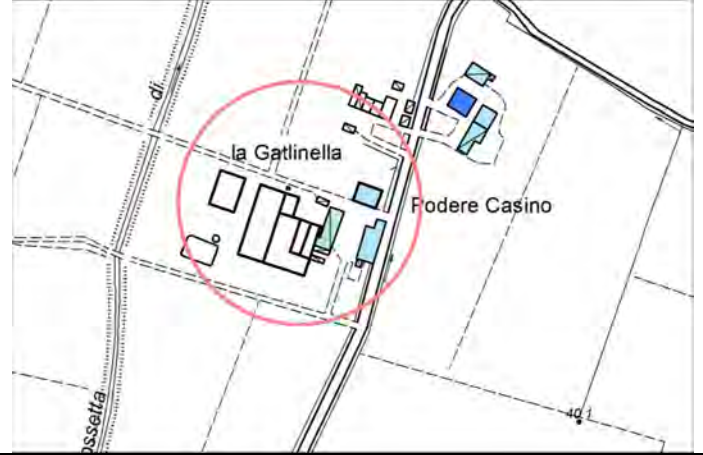


Foto (da Schedatura PSC2008)

Foto (da Schedatura PSC2008)



Foto (da Schedatura PSC2008)

Foto (Schedatura PUG2022)



Foto (Schedatura PUG2022)



Foto (Schedatura PUG2022)



Foto (Schedatura PUG2022)



Foto (Schedatura PUG2022)





COMUNE  
DI  
SORAGNA

Schedatura edifici di interesse architettonico  
e di pregio storico-testimoniale

PUG  
2022



	Edifici di Valore Architettonico	Scheda	<b>34</b>
	Edifici di Valore Testimoniale	N. Rif. PSC2008	

Denominazione/Indirizzo	Tipologia
-------------------------	-----------

<b>Strada Rossetti, Pongennaro</b>	Corte aperta, presenza di edificio padronale (palazzo)
------------------------------------	--

Note	Elementi di valore
------	--------------------

	Impianto tipologico, giardino pertinenziale
--	---

Individuazione Ortofoto (Scala 1:5.000)	Individuazione DBTR5 (Scala 1:5.000)
---	--------------------------------------

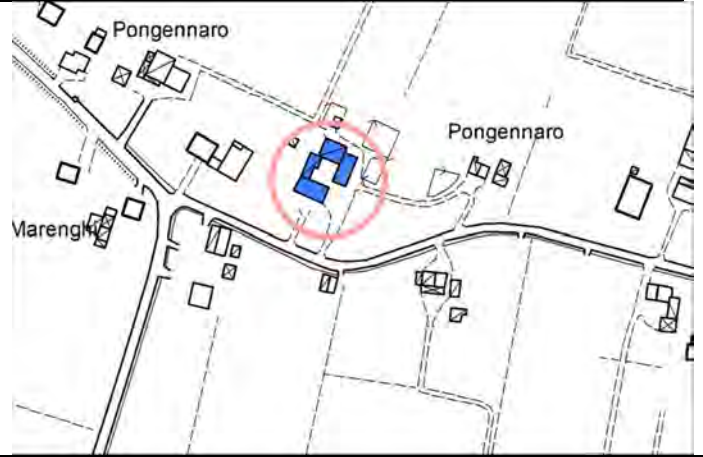


Foto (da Schedatura PSC2008)

Foto (da Schedatura PSC2008)



Foto (da Schedatura PSC2008)

Foto (da Schedatura PSC2008)



Foto (da Schedatura PSC2008)



Foto (Schedatura PUG2022)



Foto (Schedatura PUG2022)



Foto (Schedatura PUG2022)





COMUNE  
DI  
SORAGNA

Schedatura edifici di interesse architettonico  
e di pregio storico-testimoniale

PUG  
2022



	Edifici di Valore Architettonico	Scheda	<b>35</b>
	Edifici di Valore Testimoniale	N. Rif. PSC2008	

Denominazione/Indirizzo	Tipologia
-------------------------	-----------

<b>Strada Brè 221</b>	In linea a funzioni giustapposte
-----------------------	----------------------------------

Note	Elementi di valore
------	--------------------

	Impianto tipologico, muratura in laterizio a vista, porticato
--	---

Individuazione Ortofoto (Scala 1:5.000)	Individuazione DBTR5 (Scala 1:5.000)
---	--------------------------------------

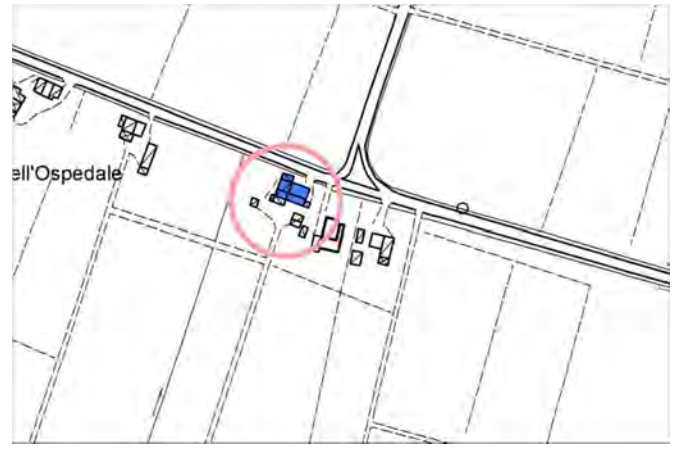


Foto (da Schedatura PSC2008)

Foto (da Schedatura PSC2008)



Foto (da Schedatura PSC2008)

Foto (da Schedatura PSC2008)



Foto (da Schedatura PSC2008)



Foto (Schedatura PUG2022)



Foto (Schedatura PUG2022)



Foto (Schedatura PUG2022)





COMUNE  
DI  
SORAGNA

Schedatura edifici di interesse architettonico  
e di pregio storico-testimoniale

PUG  
2022



Edifici di Valore Architettonico

Scheda

36



Edifici di Valore Testimoniale

N. Rif.  
PSC2008

35

Denominazione/Indirizzo

Tipologia

**Strada Brè, La Morina**

In linea a funzioni giustapposte con porta morta

Note

Elementi di valore

Impianto tipologico, muratura in laterizio a vista, porticato

Individuazione Ortofoto (Scala 1:5.000)

Individuazione DBTR5 (Scala 1:5.000)

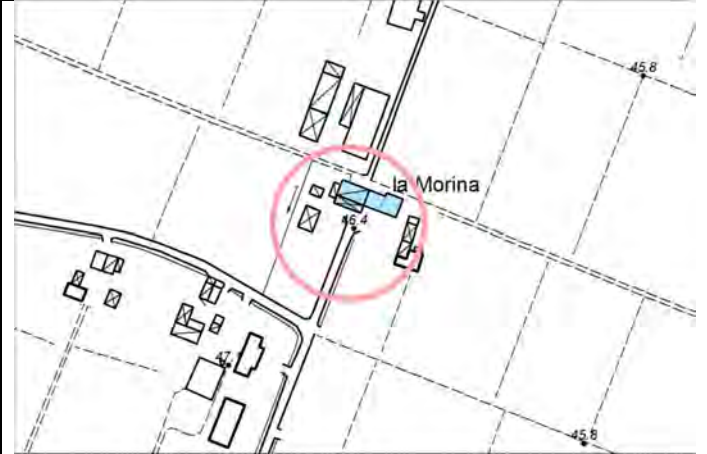


Foto (da Schedatura PSC2008)

Foto (da Schedatura PSC2008)



Foto (da Schedatura PSC2008)

Foto (da Schedatura PSC2008)



Foto (da Schedatura PSC2008)



Foto (Schedatura PUG2022)



Foto (Schedatura PUG2022)

Foto (Schedatura PUG2022)



Foto (Schedatura PUG2022)

Foto (Schedatura PUG2022)





COMUNE  
DI  
SORAGNA

Schedatura edifici di interesse architettonico  
e di pregio storico-testimoniale

PUG  
2022



	Edifici di Valore Architettonico	Scheda	<b>37</b>
	Edifici di Valore Testimoniale	N. Rif. PSC2008	36

Denominazione/Indirizzo	Tipologia
<b>Strada Cicognara, La Motta</b>	In linea a funzioni giustapposte
Note	Elementi di valore
	Impianto tipologico, portici, intonaco e terrapieno, cortile interno
Individuazione Ortofoto (Scala 1:5.000)	Individuazione DBTR5 (Scala 1:5.000)



Foto (da Schedatura PSC2008)

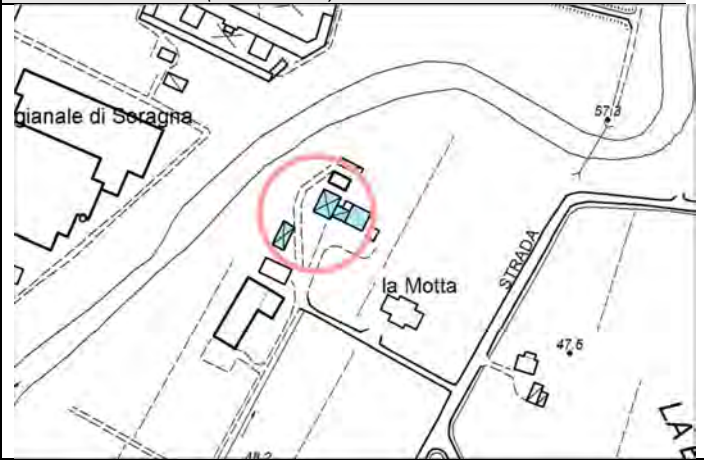


Foto (da Schedatura PSC2008)



Foto (da Schedatura PSC2008)



Foto (da Schedatura PSC2008)



Foto (da Schedatura PSC2008)

Foto (Schedatura PUG2022)



Foto (Schedatura PUG2022)

Foto (Schedatura PUG2022)





COMUNE  
DI  
SORAGNA

Schedatura edifici di interesse architettonico  
e di pregio storico-testimoniale

PUG  
2022



	Edifici di Valore Architettonico	Scheda	<b>38</b>
	Edifici di Valore Testimoniale	N. Rif. PSC2008	

Denominazione/Indirizzo	Tipologia
-------------------------	-----------

**Casa Maestà, Gazzolo**

In linea a funzioni giustapposte con porta morta, Maestà

Note	Elementi di valore
------	--------------------

Impianto tipologico, porticato

Individuazione Ortofoto (Scala 1:5.000)	Individuazione DBTR5 (Scala 1:5.000)
---	--------------------------------------

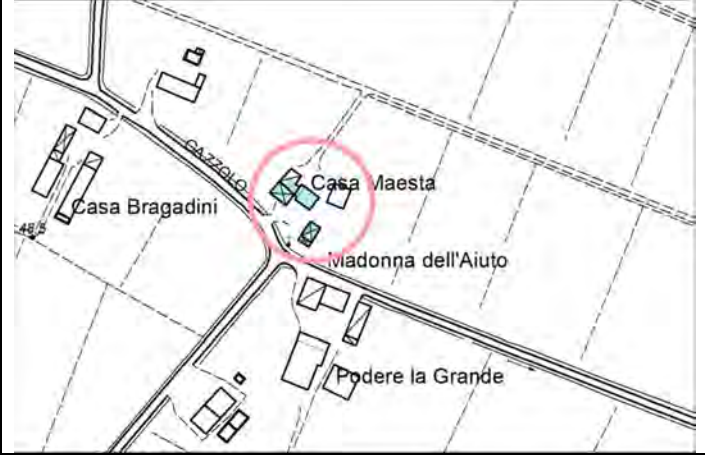


Foto (da Schedatura PSC2008)

Foto (da Schedatura PSC2008)



Foto (da Schedatura PSC2008)

Foto (da Schedatura PSC2008)



Foto (da Schedatura PSC2008)



Foto (Schedatura PUG2022)



Foto (Schedatura PUG2022)



Foto (Schedatura PUG2022)



Foto (Schedatura PUG2022)



Foto (Schedatura PUG2022)





COMUNE  
DI  
SORAGNA

Schedatura edifici di interesse architettonico  
e di pregio storico-testimoniale

PUG  
2022



	Edifici di Valore Architettonico	Scheda	<b>39</b>
	Edifici di Valore Testimoniale	N. Rif. PSC2008	

Denominazione/Indirizzo	Tipologia
-------------------------	-----------

<b>Gazzolo, Casa Colombaia</b>	Corte aperta
--------------------------------	--------------

Note	Elementi di valore
------	--------------------

	Impianto tipologico, muratura in laterizio a vista, porticato, torretta
--	---

Individuazione Ortofoto (Scala 1:5.000)	Individuazione DBTR5 (Scala 1:5.000)
---	--------------------------------------



Foto (da Schedatura PSC2008)

Foto (da Schedatura PSC2008)



Foto (da Schedatura PSC2008)

Foto (da Schedatura PSC2008)



Foto (da Schedatura PSC2008)



Foto (Schedatura PUG2022)



Foto (Schedatura PUG2022)



Foto (Schedatura PUG2022)



Foto (Schedatura PUG2022)



Foto (Schedatura PUG2022)





COMUNE  
DI  
SORAGNA

Schedatura edifici di interesse architettonico  
e di pregio storico-testimoniale

PUG  
2022



	Edifici di Valore Architettonico	Scheda	<b>40</b>
	Edifici di Valore Testimoniale	N. Rif. PSC2008	40

Denominazione/Indirizzo	Tipologia
-------------------------	-----------

**Strada Cimitero Israelitico, Cimitero**

Cimitero

Note	Elementi di valore
------	--------------------

Imp. storico, cancello in ferro battuto, decorazioni su lapidi

Individuazione Ortofoto (Scala 1:5.000)	Individuazione DBTR5 (Scala 1:5.000)
---	--------------------------------------



Foto (da Schedatura PSC2008)

Foto (da Schedatura PSC2008)



Foto (da Schedatura PSC2008)

Foto (da Schedatura PSC2008)



Foto (da Schedatura PSC2008)



Foto (Schedatura PUG2022)



Foto (Schedatura PUG2022)



Foto (Schedatura PUG2022)



Foto (Schedatura PUG2022)



Foto (Schedatura PUG2022)





COMUNE  
DI  
SORAGNA

Schedatura edifici di interesse architettonico  
e di pregio storico-testimoniale

PUG  
2022



	Edifici di Valore Architettonico	Scheda	<b>41</b>
	Edifici di Valore Testimoniale	N. Rif. PSC2008	

Denominazione/Indirizzo	Tipologia
-------------------------	-----------

**Strada Lunga incrocio Strada Argine** Edicola votiva

Note	Elementi di valore
------	--------------------

Intonaco e fregi

Individuazione Ortofoto (Scala 1:5.000)	Individuazione DBTR5 (Scala 1:5.000)
---	--------------------------------------

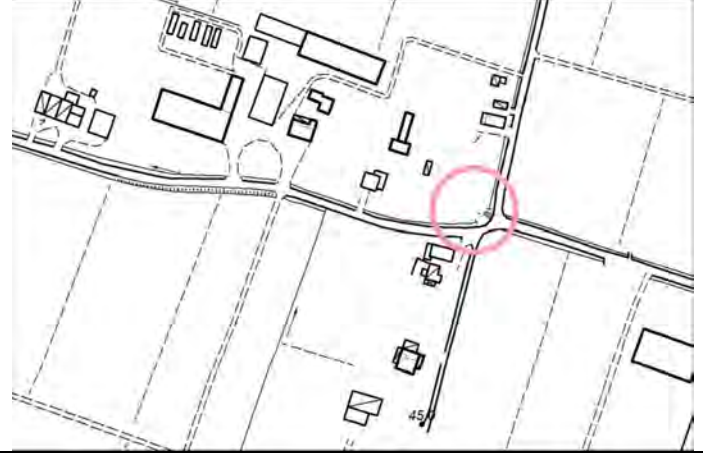
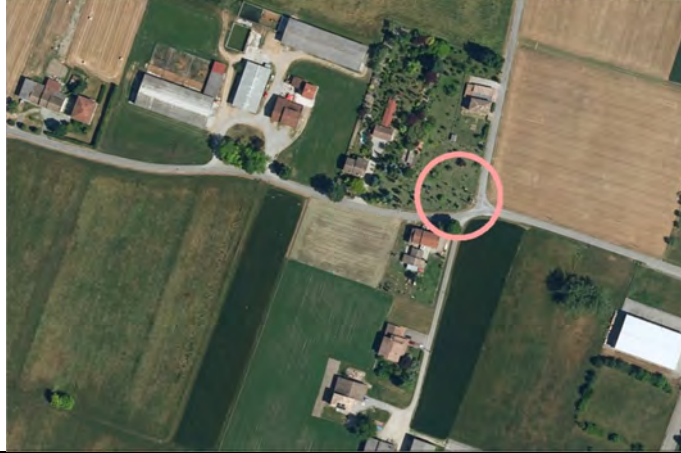


Foto (da Schedatura PSC2008)

Foto (da Schedatura PSC2008)



Foto (Schedatura PUG2022)

Foto (Schedatura PUG2022)



Foto (Schedatura PUG2022)



Foto (Schedatura PUG2022)





COMUNE  
DI  
SORAGNA

Schedatura edifici di interesse architettonico  
e di pregio storico-testimoniale

PUG  
2022



	Edifici di Valore Architettonico	Scheda	<b>42</b>
	Edifici di Valore Testimoniale	N. Rif. PSC2008	

Denominazione/Indirizzo	Tipologia
-------------------------	-----------

**Strada Argine, Casa Roffi** In linea a funzioni giustapposte

Note	Elementi di valore
------	--------------------

Impianto tipologico, portici

Individuazione Ortofoto (Scala 1:5.000)	Individuazione DBTR5 (Scala 1:5.000)
---	--------------------------------------

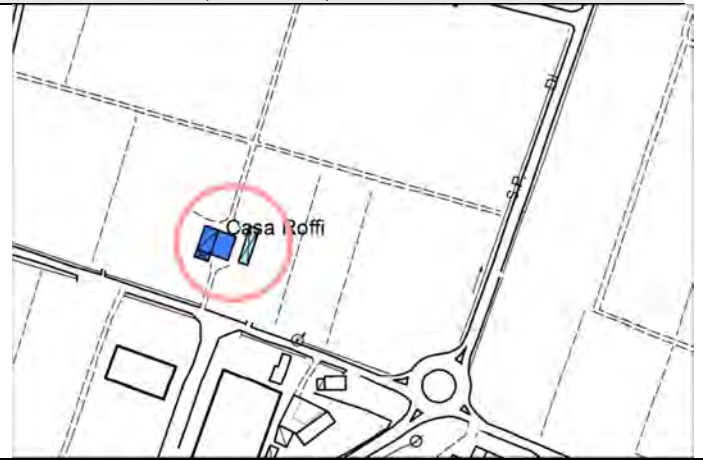


Foto (da Schedatura PSC2008)

Foto (da Schedatura PSC2008)



Foto (da Schedatura PSC2008)

Foto (da Schedatura PSC2008)



Foto (da Schedatura PSC2008)

Foto (Schedatura PUG2022)



Foto (Schedatura PUG2022)

Foto (Schedatura PUG2022)



Foto (Schedatura PUG2022)

Foto (Schedatura PUG2022)





COMUNE  
DI  
SORAGNA

Schedatura edifici di interesse architettonico  
e di pregio storico-testimoniale

PUG  
2022



	Edifici di Valore Architettonico	Scheda	<b>43</b>
	Edifici di Valore Testimoniale	N. Rif. PSC2008	44

Denominazione/Indirizzo	Tipologia
-------------------------	-----------

**Strada Provinciale per Busseto, Casa Musini** In linea a funzioni giustapposte con porta morta

Note	Elementi di valore
------	--------------------

Imp. tipologico, muratura in laterizio a vista, portici, torretta

Individuazione Ortofoto (Scala 1:5.000)	Individuazione DBTR5 (Scala 1:5.000)
---	--------------------------------------

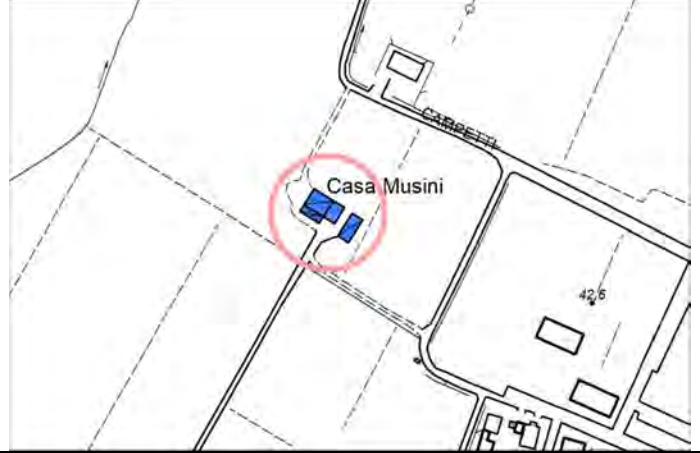


Foto (da Schedatura PSC2008)

Foto (da Schedatura PSC2008)



Foto (da Schedatura PSC2008)

Foto (da Schedatura PSC2008)



Foto (da Schedatura PSC2008)



Foto (Schedatura PUG2022)



Foto (Schedatura PUG2022)



Foto (Schedatura PUG2022)





COMUNE  
DI  
SORAGNA

Schedatura edifici di interesse architettonico  
e di pregio storico-testimoniale

PUG  
2022



Edifici di Valore Architettonico

Scheda

44



Edifici di Valore Testimoniale

N. Rif.  
PSC2008

45

Denominazione/Indirizzo

Tipologia

Strada Maestà dei Violini, Maestà dei Violini – Oratorio di  
San Giuseppe

Oratorio di culto

Note

Elementi di valore

Impianto tipologico, decorazioni

Individuazione Ortofoto (Scala 1:5.000)

Individuazione DBTR5 (Scala 1:5.000)

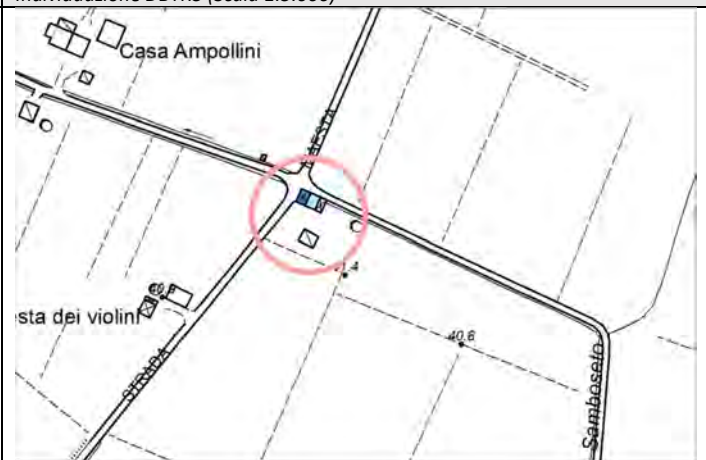


Foto (da Schedatura PSC2008)

Foto (da Schedatura PSC2008)



Foto (da Schedatura PSC2008)

Foto (da Schedatura PSC2008)



Foto (da Schedatura PSC2008)

Foto (Schedatura PUG2022)



Foto (Schedatura PUG2022)

Foto (Schedatura PUG2022)





COMUNE  
DI  
SORAGNA

Schedatura edifici di interesse architettonico  
e di pregio storico-testimoniale

PUG  
2022



	Edifici di Valore Architettonico	Scheda	<b>45</b>
	Edifici di Valore Testimoniale	N. Rif. PSC2008	

Denominazione/Indirizzo	Tipologia
-------------------------	-----------

**Strada Bonatti, Podere San Prospero Superiore**

In linea a funzioni giustapposte con porta morta

Note	Elementi di valore
------	--------------------

Impianto tipologico, muratura in laterizio a vista, porticato

Individuazione Ortofoto (Scala 1:5.000)	Individuazione DBTR5 (Scala 1:5.000)
---	--------------------------------------

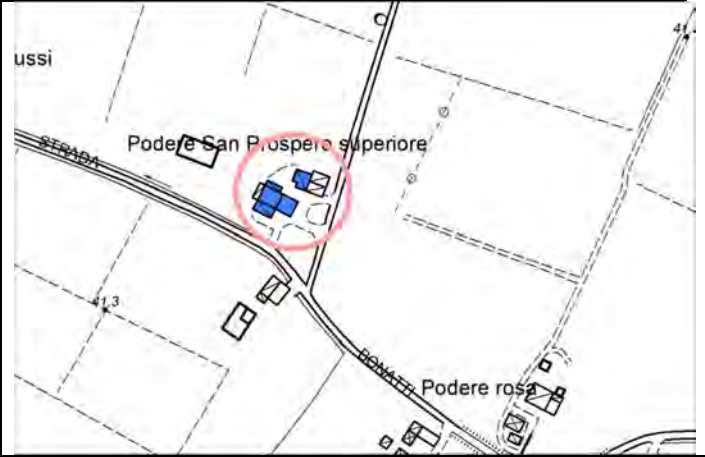


Foto (da Schedatura PSC2008)

Foto (da Schedatura PSC2008)



Foto (da Schedatura PSC2008)

Foto (da Schedatura PSC2008)



Foto (da Schedatura PSC2008)



Foto (Schedatura PUG2022)



Foto (Schedatura PUG2022)



Foto (Schedatura PUG2022)



Foto (Schedatura PUG2022)



Foto (Schedatura PUG2022)





COMUNE  
DI  
SORAGNA

Schedatura edifici di interesse architettonico  
e di pregio storico-testimoniale

PUG  
2022



	Edifici di Valore Architettonico	Scheda	<b>46</b>
	Edifici di Valore Testimoniale	N. Rif. PSC2008	

Denominazione/Indirizzo	Tipologia
<b>Diolo, Centro del Boscaccio</b>	Torre campanaria
Note	Elementi di valore
La struttura, superstita dell'antica chiesa parrocchiale di Diolo, ospita il "Museo Guareschi"	Muratura in laterizio a vista, campanile, decorazione a quadratura
Individuazione Ortofoto (Scala 1:5.000)	Individuazione DBTR5 (Scala 1:5.000)



Foto (Schedatura PUG2022)



Foto (Schedatura PUG2022)



Foto (Schedatura PUG2022)



Foto (Schedatura PUG2022)



Foto (Schedatura PUG2022)



Foto (Schedatura PUG2022)





COMUNE  
DI  
SORAGNA

Schedatura edifici di interesse architettonico  
e di pregio storico-testimoniale

PUG  
2022



	Edifici di Valore Architettonico	Scheda	<b>47</b>
	Edifici di Valore Testimoniale	N. Rif. PSC2008	

Denominazione/Indirizzo	Tipologia
<b>Diolo, Chiesa di Santa Caterina d'Alessandria, Santuario di Gesù adolescente</b>	Chiesa con Oratorio
Note	Elementi di valore
Edificio dalle forme neogotiche, edificato nel XVI secolo <i>Individuazione Ortofoto (Scala 1:5.000)</i>	Impianto tipologico, calcestruzzo armato e graniglia bianca <i>Individuazione DBTR5 (Scala 1:5.000)</i>



Foto (Schedatura PUG2022)

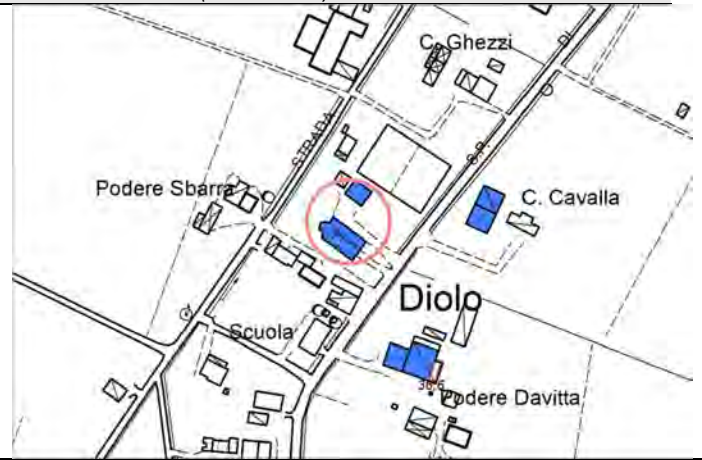


Foto (Schedatura PUG2022)



Foto (Schedatura PUG2022)



Foto (Schedatura PUG2022)



Foto (Schedatura PUG2022)



Foto (Schedatura PUG2022)





COMUNE  
DI  
SORAGNA

Schedatura edifici di interesse architettonico  
e di pregio storico-testimoniale

PUG  
2022



	Edifici di Valore Architettonico	Scheda	<b>48</b>
	Edifici di Valore Testimoniale	N. Rif. PSC2008	

<i>Denominazione/Indirizzo</i>	<i>Tipologia</i>
<b>Samboseto, Chiesa di San Vigilio</b>	Chiesa con Oratorio ed edifici annessi

<i>Note</i>	<i>Elementi di valore</i>
L'attuale edificio religioso, con facciata in stile neoclassico, risale al XVI secolo	Impianto tipologico, muratura in laterizio a vista, decorazioni

<i>Individuazione Ortofoto (Scala 1:5.000)</i>	<i>Individuazione DBTR5 (Scala 1:5.000)</i>
--	---



Foto (Schedatura PUG2022)



Foto (Schedatura PUG2022)



Foto (Schedatura PUG2022)



Foto (Schedatura PUG2022)





COMUNE  
DI  
SORAGNA

Schedatura edifici di interesse architettonico  
e di pregio storico-testimoniale

PUG  
2022



	Edifici di Valore Architettonico	Scheda	<b>49</b>
	Edifici di Valore Testimoniale	N. Rif. PSC2008	

<i>Denominazione/Indirizzo</i>	<i>Tipologia</i>
<b>Soragna, Casa Protetta Santa Rita</b>	Villa isolata

<i>Note</i>	<i>Elementi di valore</i>
	Impianto tipologico

<i>Individuazione Ortofoto (Scala 1:5.000)</i>	<i>Individuazione DBTR5 (Scala 1:5.000)</i>
--	---

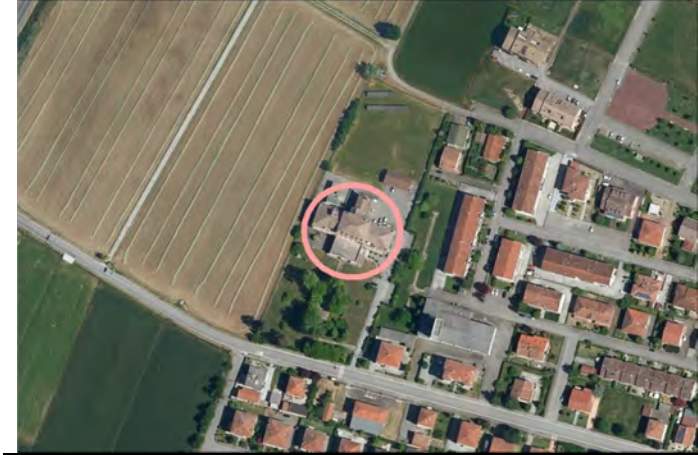


Foto (Schedatura PUG2022)

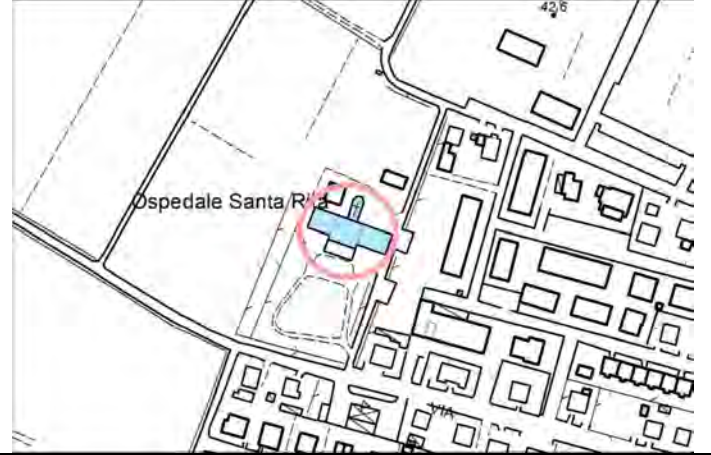


Foto (Schedatura PUG2022)



Foto (Schedatura PUG2022)



Foto (Schedatura PUG2022)



Foto (Schedatura PUG2022)



Foto (Schedatura PUG2022)





COMUNE  
DI  
SORAGNA

Schedatura edifici di interesse architettonico  
e di pregio storico-testimoniale

PUG  
2022



	Edifici di Valore Architettonico	Scheda	<b>50</b>
	Edifici di Valore Testimoniale	N. Rif. PSC2008	

Denominazione/Indirizzo	Tipologia
Soragna, Scuola Primaria e Secondaria	Edificio specialistico

Note	Elementi di valore
	Impianto storico, modanature

Individuazione Ortofoto (Scala 1:5.000)	Individuazione DBTR5 (Scala 1:5.000)
---	--------------------------------------



Foto (Schedatura PUG2022)

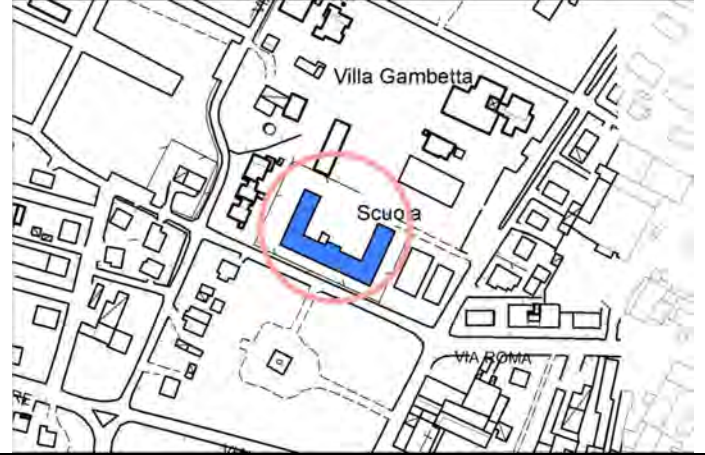


Foto (Schedatura PUG2022)



Foto (Schedatura PUG2022)



Foto (Schedatura PUG2022)





COMUNE  
DI  
SORAGNA

Schedatura edifici di interesse architettonico  
e di pregio storico-testimoniale

PUG  
2022



	Edifici di Valore Architettonico	Scheda	<b>51</b>
	Edifici di Valore Testimoniale	N. Rif. PSC2008	

Denominazione/Indirizzo	Tipologia
-------------------------	-----------

**Soragna, Torre Acquedotto**

Edificio specialistico

Note	Elementi di valore
------	--------------------

Impianto, copertura, decorazioni esterne

Individuazione Ortofoto (Scala 1:5.000)	Individuazione DBTR5 (Scala 1:5.000)
---	--------------------------------------

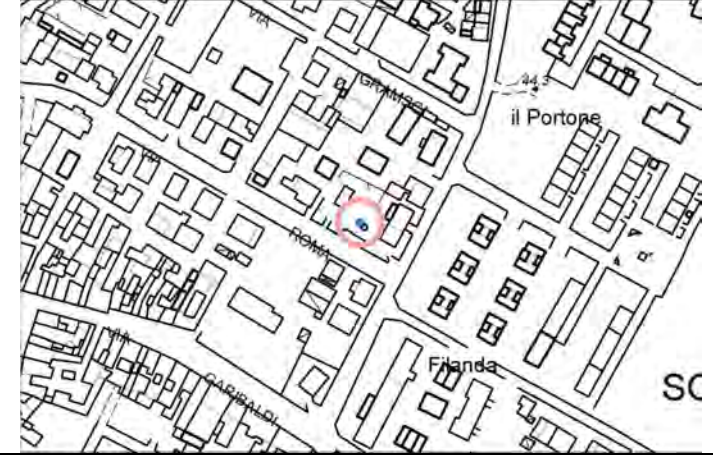
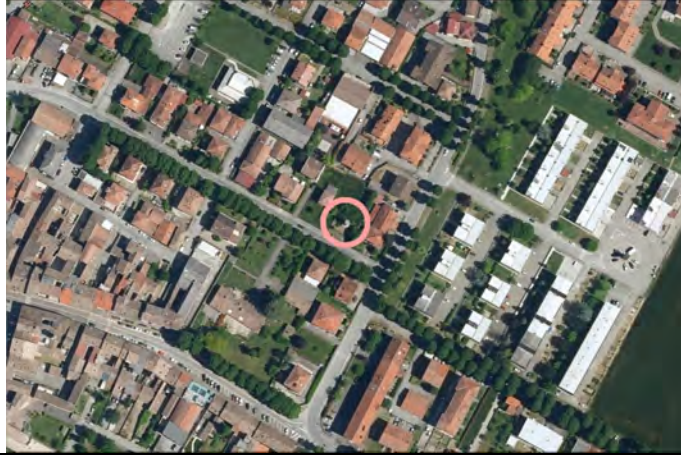


Foto (Schedatura PUG2022)

Foto (Schedatura PUG2022)



Foto (Schedatura PUG2022)

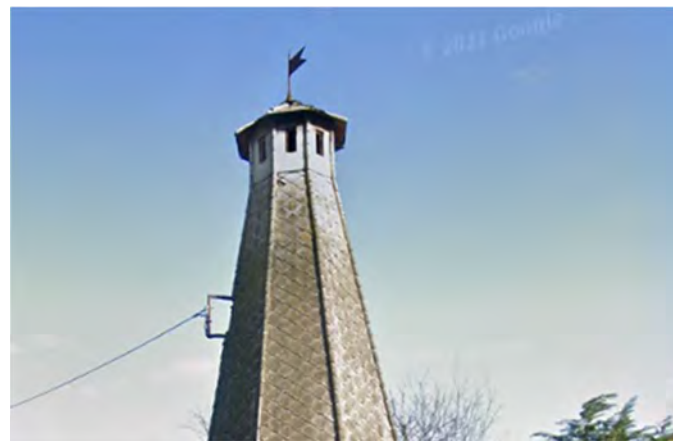
Foto (Schedatura PUG2022)



Foto (Schedatura PUG2022)



Foto (Schedatura PUG2022)





COMUNE  
DI  
SORAGNA

Schedatura edifici di interesse architettonico  
e di pregio storico-testimoniale

PUG  
2022



	Edifici di Valore Architettonico	Scheda	<b>52</b>
	Edifici di Valore Testimoniale	N. Rif. PSC2008	NON PRESENTE

Denominazione/Indirizzo	Tipologia
-------------------------	-----------

**Soragna, Casa Fava**

Corte aperta, con presenza di edificio padronale (palazzo)

Note	Elementi di valore
------	--------------------

Impianto tipologico, muratura in laterizio a vista, portici

Individuazione Ortofoto (Scala 1:5.000)	Individuazione DBTR5 (Scala 1:5.000)
---	--------------------------------------

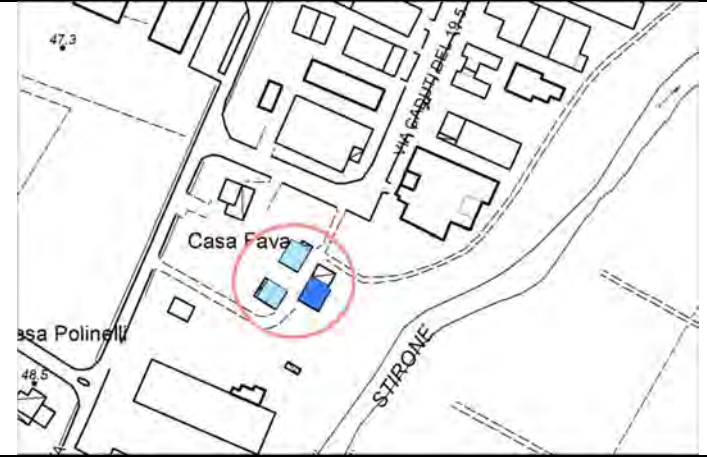


Foto (Schedatura PUG2022)

Foto (Schedatura PUG2022)



Foto (Schedatura PUG2022)

Foto (Schedatura PUG2022)





COMUNE  
DI  
SORAGNA

Schedatura edifici di interesse architettonico  
e di pregio storico-testimoniale

PUG  
2022



	Edifici di Valore Architettonico	Scheda <b>53</b>
	Edifici di Valore Testimoniale	N. Rif. PSC2008 NON PRESENTE

<i>Denominazione/Indirizzo</i>	<i>Tipologia</i>
<b>Soragna, Via Trento</b>	Presenza di edificio padronale (palazzo) e Rustico
<i>Note</i>	<i>Elementi di valore</i>
	Casa padronale con decorazioni, rustico con tipologia rurale tradizionale e portici
<i>Individuazione Ortofoto (Scala 1:5.000)</i>	<i>Individuazione DBTR5 (Scala 1:5.000)</i>



Foto (Schedatura PUG2022)

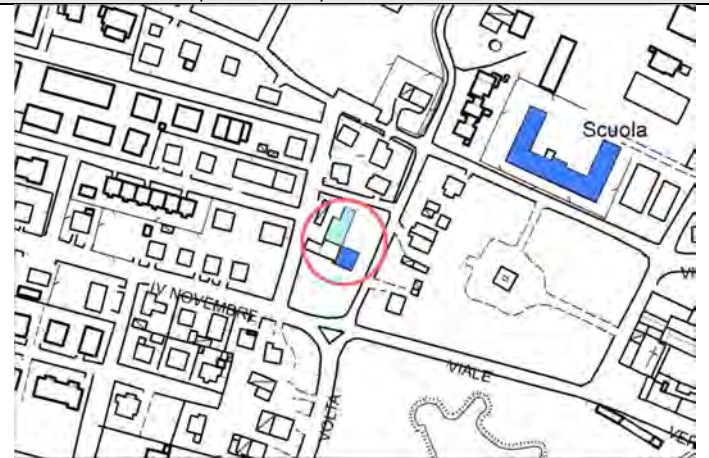


Foto (Schedatura PUG2022)



Foto (Schedatura PUG2022)



Foto (Schedatura PUG2022)

