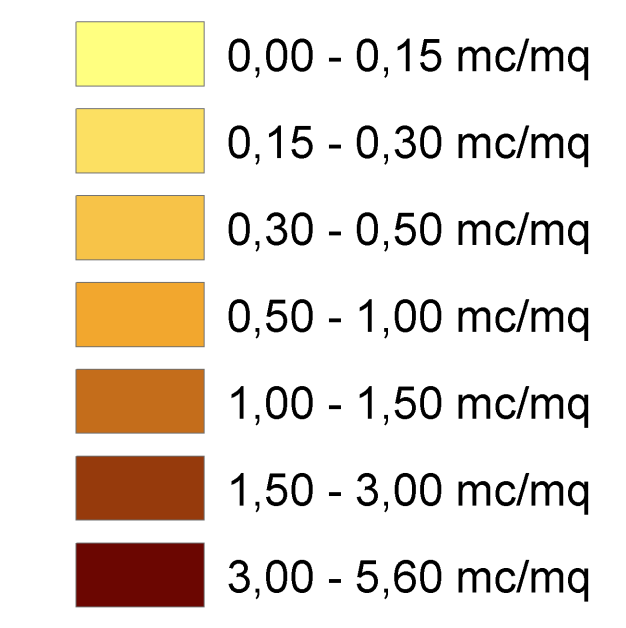
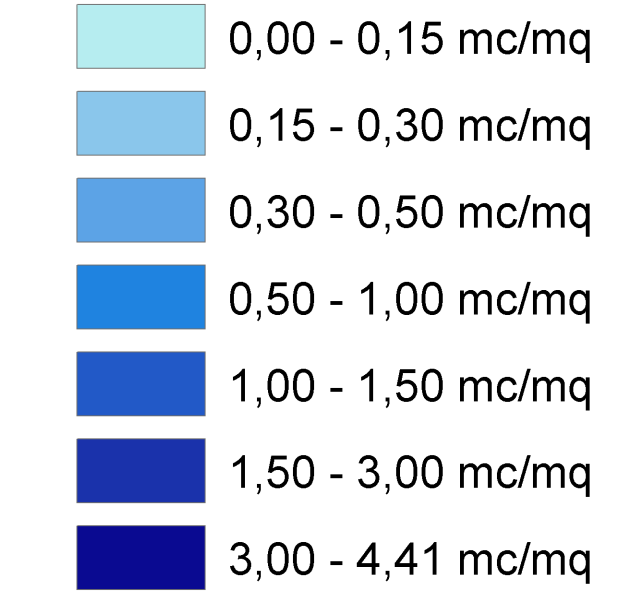


Densità tessuti residenziali, commerciali, ricettivi e per servizi



Densità tessuti produttivi



Altezza dei fabbricati

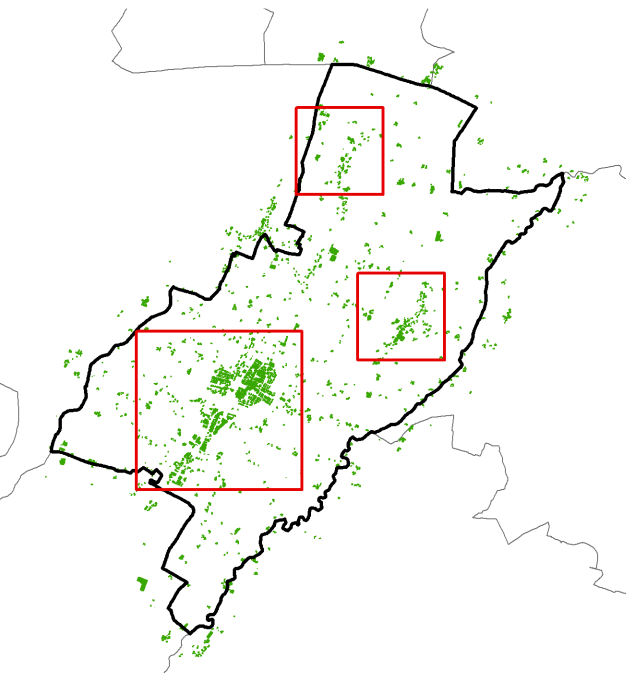
n Altezza dei fabbricati, in metri

Comune di Soragna

P.U.G. PUG SORAGNA

Piano Urbanistico Generale

QUADRO CONOSCITIVO DIAGNOSTICO



QC_SF3.2

Analisi dei tessuti: parametri quantitativi
Altezze e densità fondiari

Scala 1:5.000

Sindaco e Assessore all'Urbanistica
Arch. Marco Taccagni

Progettista incaricato
Arch. Luca Pagliettini

Ufficio di Piano
Geol. Elisa Pisaroni
(Responsabile del procedimento)
Arch. Mattia Marezza
(Garante della comunicazione e della partecipazione)
Dott.ssa Michela Onesti
(Funzionario amministrativo)

Consulenze e apporti specialistici
Arch. Raffaella Gambino (Analisi ambientali e Valsat)
Enges srl (ecologia e sismica)
Dott.ssa Arch. Maria De Leo (Analisi sistemi urbani)
Dott.ssa Urb. Daniela Oltri (Analisi demografiche e socio-economiche)
Sistema srls (Elaborazioni grafiche e testuali)