



Edifici

Indici di copertura tessuti residenziali, commerciali, ricettivi e per servizi

- 0,00 - 0,10 mq/mq
- 0,10 - 0,20 mq/mq
- 0,20 - 0,30 mq/mq
- 0,30 - 0,40 mq/mq
- 0,40 - 1,60 mq/mq

Indici di copertura tessuti produttivi

- 0,00 - 0,10 mq/mq
- 0,10 - 0,20 mq/mq
- 0,20 - 0,30 mq/mq
- 0,30 - 0,40 mq/mq
- 0,40 - 1,61 mq/mq

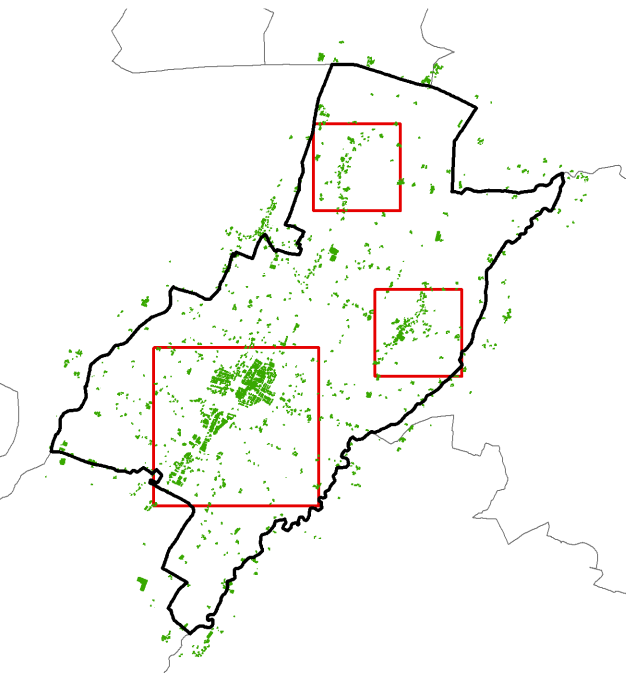
Comune di Soragna

P.U.G.

PUG SORAGNA

Piano Urbanistico Generale

QUADRO CONOSCITIVO DIAGNOSTICO



QC_SF3.3

Analisi dei tessuti: parametri quantitativi
Indici di copertura

Scala 1:5.000

<p>Sindaco e Assessore all'Urbanistica Arch. Marco Taccagni</p> <p>Ufficio di Piano Geol. Elisa Pisaroni (Responsabile del procedimento) Arch. Mattia Marezza (Garante della comunicazione e della partecipazione) Dott.ssa Michela Onesti (Funzionario amministrativo)</p>	<p>Progettista incaricato Arch. Luca Pagliettini</p> <p>Consulenze e apporti specialistici Arch. Raffaella Gambino (Analisi ambientali e Valsat) Engco srl (Geologia e sismica) Dott.ssa Arch. Maria De Leo (Analisi sistemi urbani) Dott.ssa Urb. Daniela Olzi (Analisi demografiche e socio-economiche) Sistema srls (Elaborazioni grafiche e testuali)</p>
---	---