



**INTERSETTORIALITA', INTEGRAZIONE E MULTISCALARITA'**  
**A1 - Microclima urbano**

Delimitazione del Territorio Urbanizzato

- Scarsa
- Discreta
- Buona
- Ottima
- Eccellente

**INTERSETTORIALITA', INTEGRAZIONE E MULTISCALARITA'**  
**A2 - Sostenibilità energetica**

Delimitazione del Territorio Urbanizzato

- Scarsa (Edificio energivoro)
- Discreta
- Buona
- Ottima (Edificio NZEB)

**INTERSETTORIALITA', INTEGRAZIONE E MULTISCALARITA'**  
**A3 - Fruibilità e flessibilità d'uso**

Delimitazione del Territorio Urbanizzato

- Scarsa
- Discreta
- Buona
- Ottima
- Eccellente

**INTERSETTORIALITA', INTEGRAZIONE E MULTISCALARITA'**  
**A4 - Multiscalarità**

Delimitazione del Territorio Urbanizzato

- Scarsa
- Discreta
- Buona
- Ottima
- Eccellente

**INTERSETTORIALITA', INTEGRAZIONE E MULTISCALARITA'**  
**B1 - Accessibilità universale**

Delimitazione del Territorio Urbanizzato

Tratti stradali a sezione ridotta e/o con percorsi pedonali insufficienti

Percorsi ciclabili esistenti

Linee e pensiline del Trasporto Pubblico Locale

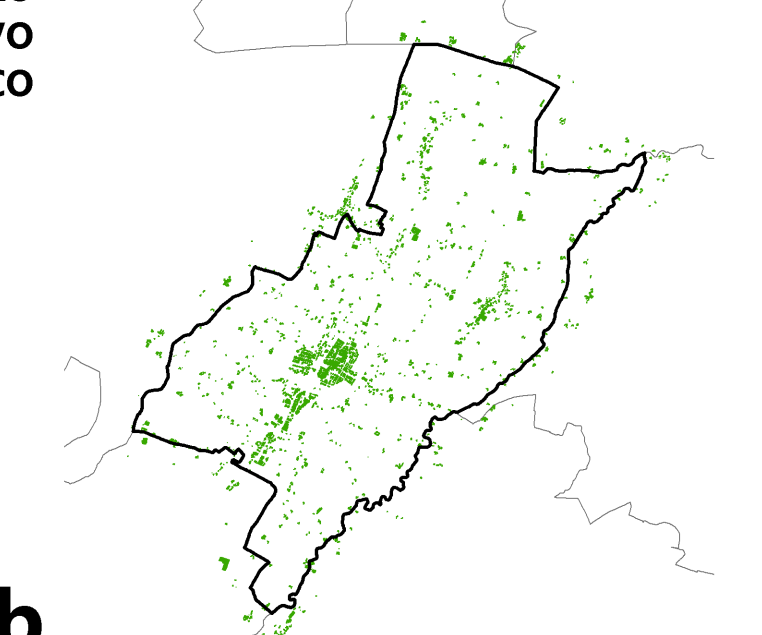
- Scarsa
- Discreta
- Buona
- Ottima
- Eccellente

**INTERSETTORIALITA', INTEGRAZIONE E MULTISCALARITA'**  
**B2 - Contesto, comfort e sicurezza**

Delimitazione del Territorio Urbanizzato

- Scarsa
- Discreta
- Buona
- Ottima
- Eccellente

**QUADRO COMOSCITIVO DIAGNOSTICO**



**QC\_SF3.5b**  
 Attrezzature e spazi pubblici: Multiprestazionalità e idoneità (Diolo e Carzeto) Scale 1:5.000

Vice Sindaco  
 Arch. Marco Tassinari

Progettista Inpartita  
 Arch. Luca Fugattini

Ufficio di Piano  
 Geol. Elia Pisani  
 (Responsabile del procedimento)  
 Arch. Maria Moravia  
 (Giurista dello urbanizzazione e della partecipazione)  
 Dott.ssa Maria Chiara  
 (Funzionaria amministrativa)

Consulente e agenzia specializzati  
 Arch. Fabrizio Camillo (scenari ambientali e urbanistici)  
 Ingeg. Stefano F. (scenari urbanistici)  
 Dott.ssa Anna Maria Di Leo (analisi sistemi urbani)  
 Dott.ssa Lisa Daniela Cio (analisi demografiche e socio-economiche)  
 Sistema Vite (laboratori grafiche e tecnici)