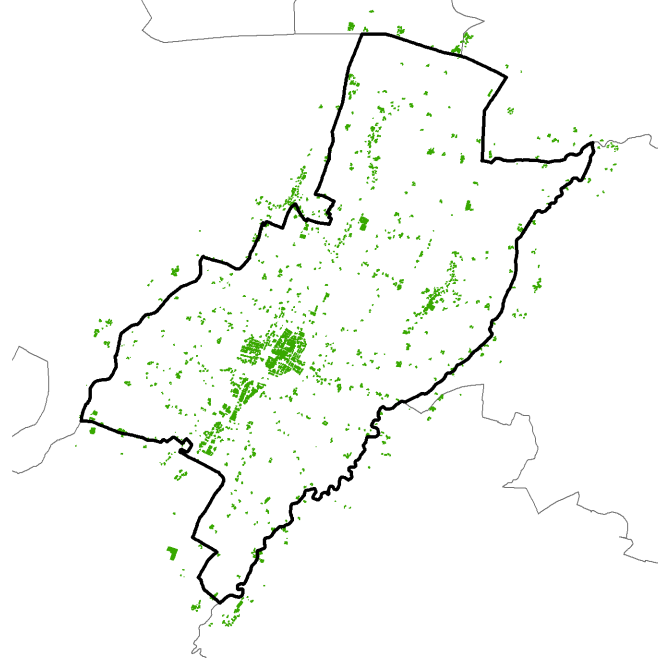


**QUADRO
 CONOSCITIVO
 DIAGNOSTICO**



QC_SF3.9

Sistema integrato della mobilità Scala 1:15.000

Sindaco e Assessore all'Urbanistica
 Arch. Marco Taccagni

Ufficio di Piano
 Geol. Elisa Fioroni (responsabile del procedimento)
 Arch. Mattia Marezza (garante della comunicazione e della partecipazione)
 Dott.ssa Michela Orsini (funzionaria amministrativa)

Progettista incaricato
 Arch. Luca Fagliettini

Consulenze e appalti specializzati
 Arch. Raffaella Gambino (Analisi ambientali e Valori)
 Ingeg. srl (Geologia e Idrologia)
 Dott.ssa Arch. Maria De Leo (Analisi sistemi urbani)
 Dott.ssa Urb. Daniele Ota (Analisi demografiche e socio-economiche)
 Sistema srls (Elaborazioni grafiche e testuali)

Assunzione Proposta PUG Del. C.C. n. del . . .
 Adozione Proposta PUG Del. C.C. n. del . . .
 Approvazione PUG Del. C.C. n. del . . .
 Data elaborazione febbraio 2025

- Confine comunale
- Territorio Urbanizzato
- Edificato rurale

Classificazione delle strade

- Autostrada A1
- Viabilità di interesse provinciale esistente
- Viabilità di interesse provinciale da potenziare
- Viabilità di interesse provinciale di progetto
- Opzioni di progetto - Variante Castellina
- Viabilità di interesse comunale da riqualificare
- Viabilità di interesse comunale di progetto

Mobilità dolce

- Percorsi ciclabili esistenti
- Percorsi ciclabili di progetto

Mobilità ferroviaria

- Rete ferroviaria - Alta velocità

Criticità

- Tratti stradali che necessitano di interventi di riqualificazione spaziale e funzionale e di messa in sicurezza
- Nodi che necessitano di interventi di messa in sicurezza

Trasporto Pubblico Locale

- Rete trasporto pubblico
- Fermate trasporto pubblico

