



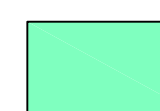
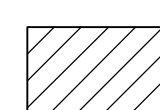
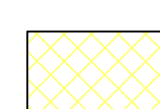
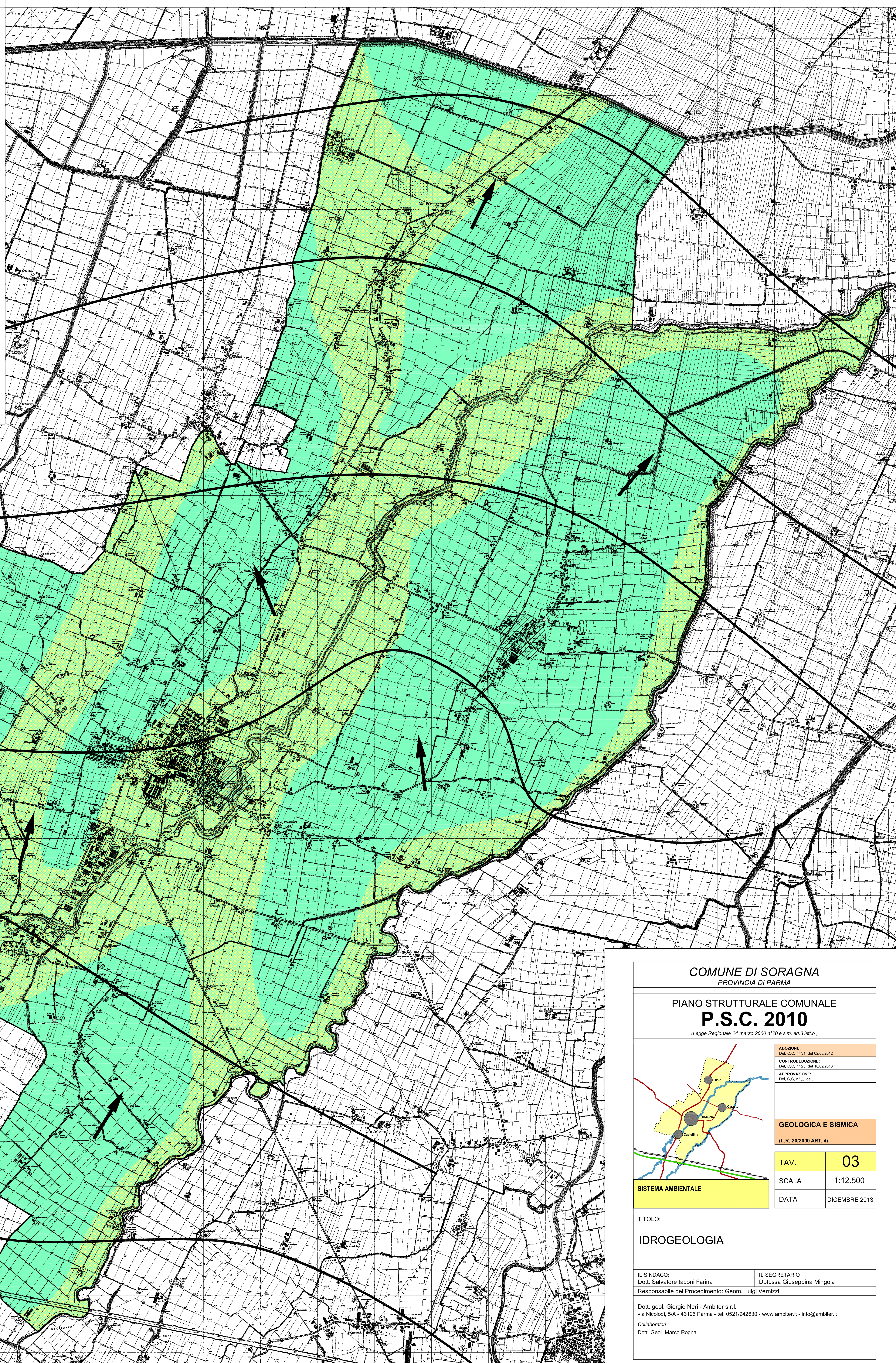
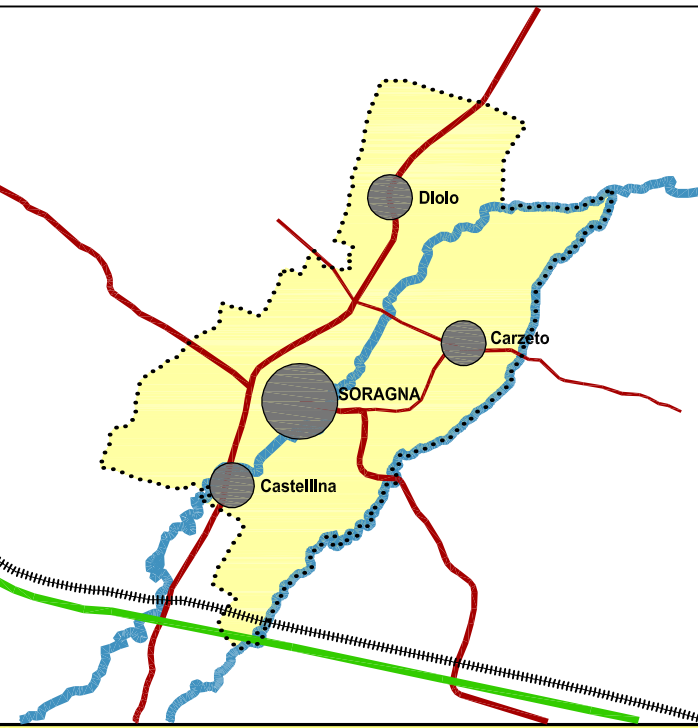


-  Confine comunale
-  Isopezze m s.l.m. (maggio - giugno 1995)
-  Pozzi idrici della rete di misura provinciale
-  Direzione del flusso idrico sotterraneo (maggio - giugno 1995)
-  Zone poco vulnerabili
-  Zone di protezione dei pozzi ad uso idropotabile
-  Zone interessate da falde idriche a comportamento freatico sospeso rispetto all'acquifero principale



COMUNE DI SORAGNA
PROVINCIA DI PARMA

PIANO STRUTTURALE COMUNALE
P.S.C. 2010
(Legge Regionale 24 marzo 2000 n°20 e s.m. art.3 lett.b)



SISTEMA AMBIENTALE

ADOZIONE: <small>Del. C.C. n° 21 del 02/08/2012</small>
CONTRODEDUZIONE: <small>Del. C.C. n° 23 del 10/09/2013</small>
APPROVAZIONE: <small>Del. C.C. n° ... del ...</small>
GEOLOGICA E SISMICA
<small>(L.R. 20/2000 ART. 4)</small>
TAV. 03
SCALA 1:12.500
DATA DICEMBRE 2013

TITOLO:
IDROGEOLOGIA

IL SINDACO: Dott. Salvatore Iaconi Farina	IL SEGRETARIO Dott.ssa Giuseppina Mingola
Responsabile del Procedimento: Geom. Luigi Vernizzi	
Dott. geol. Giorgio Neri - Ambiter s.r.l. via Nicolodi, 5/A - 43126 Parma - tel. 0521/942630 - www.ambiter.it - info@ambiter.it	
Collaboratori: Dott. Geol. Marco Ragna	