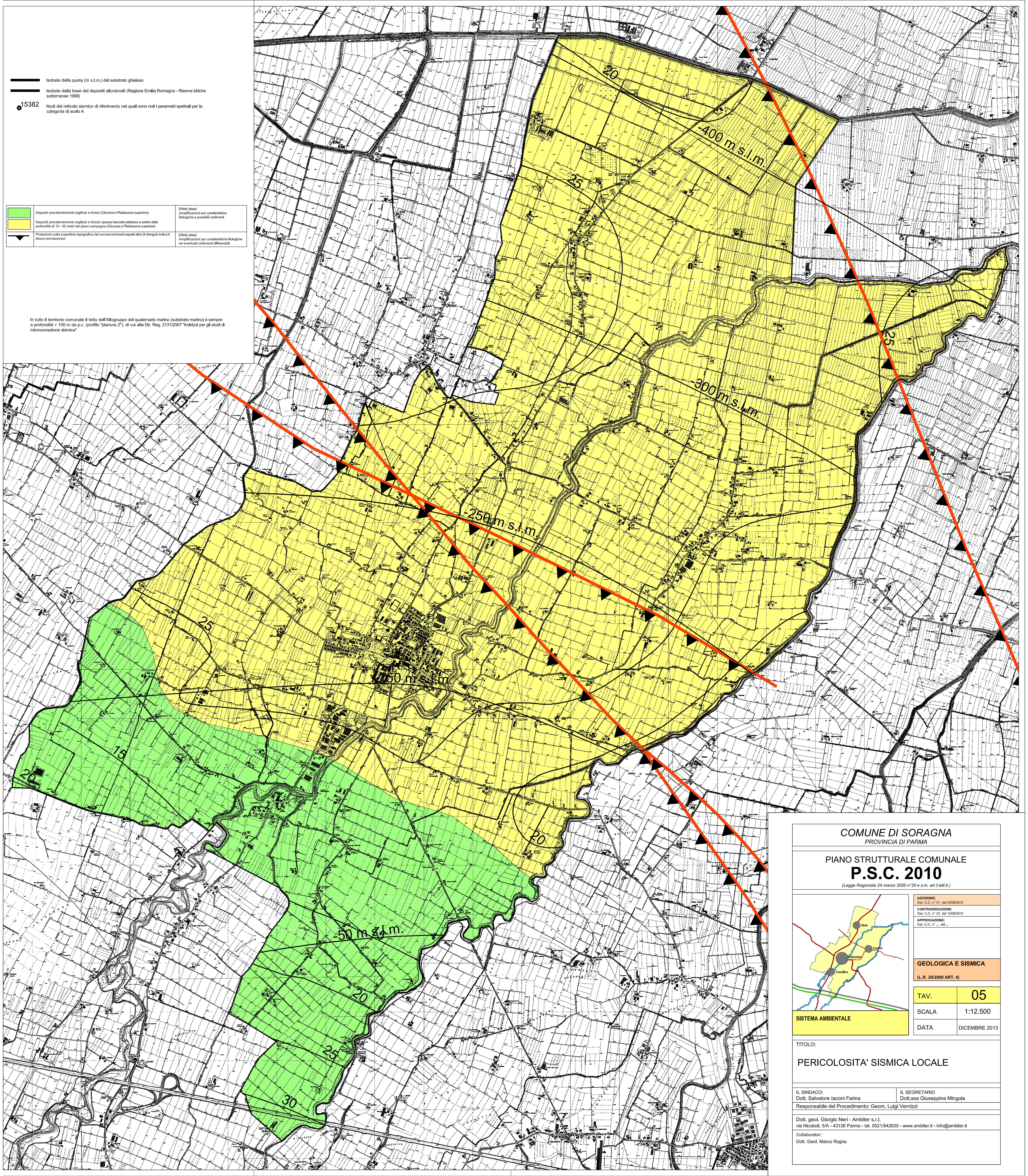


Isobate della quota (m s.l.m.) del substrato ghiaioso  
 Isobate della base dei depositi alluvionali (Regione Emilia Romagna - Riserve kriche sotterranee 1998)  
 15382 Nodi del reticolo sismico di riferimento nei quali sono noti i parametri spettrali per la categoria di suolo A

	Depositi prevalentemente argillosi e limosi (Ciocone e Pleistocene superiore)	Effetti attesi: Amplificatori per caratteristiche litologiche e possibili cedimenti
	Depositi prevalentemente argillosi e limosi: spesso bancato sabbiose a partire dalla profondità di 15 - 20 metri dal piano campagna (Ciocone e Pleistocene superiore)	Effetti attesi: Amplificatori per caratteristiche litologiche ed eventuali cedimenti differenziali
	Proiezione sulla superficie topografica dei sovraccarichi sepolti attivi (il triangolo indica il blocco sovraccarico)	

In tutto il territorio comunale il tetto dell'Allogruppo del quaternario marino (substrato marino) è sempre a profondità > 100 m da p.c. (profilo "planura 2", di cui alla Dir. Reg. 2131/2007 "Indirizzi per gli studi di microzonazione sismica")



**COMUNE DI SORAGNA**  
PROVINCIA DI PARMA

**PIANO STRUTTURALE COMUNALE**  
**P.S.C. 2010**  
(Legge Regionale 24 marzo 2000 n°20 e s.m. art.3 lett.b)

ADOZIONE: Det. C.C. n° 31 del 02/08/2012
CONTRORRIVEDUZIONE: Det. C.C. n° 23 del 10/09/2013
APPROVAZIONE: Det. C.C. n° ... del ...
GEOLOGICA E SISMICA <small>(L.R. 20/2000 ART. 4)</small>
TAV. 05
SCALA 1:12.500
DATA DICEMBRE 2013

TITOLO:  
**PERICOLOSITA' SISMICA LOCALE**

IL SINDACO: Dott. Salvatore Iaconi Farina	IL SEGRETARIO: Dott.ssa Giuseppina Mingola
Responsabile del Procedimento: Geom. Luigi Vernizzi	

Dott. geol. Giorgio Neri - Ambiter s.r.l.  
via Nicolodi, 5/A - 43126 Parma - tel. 0521/942630 - www.ambiter.it - info@ambiter.it

Collaboratori:  
Dott. Geol. Marco Rogna