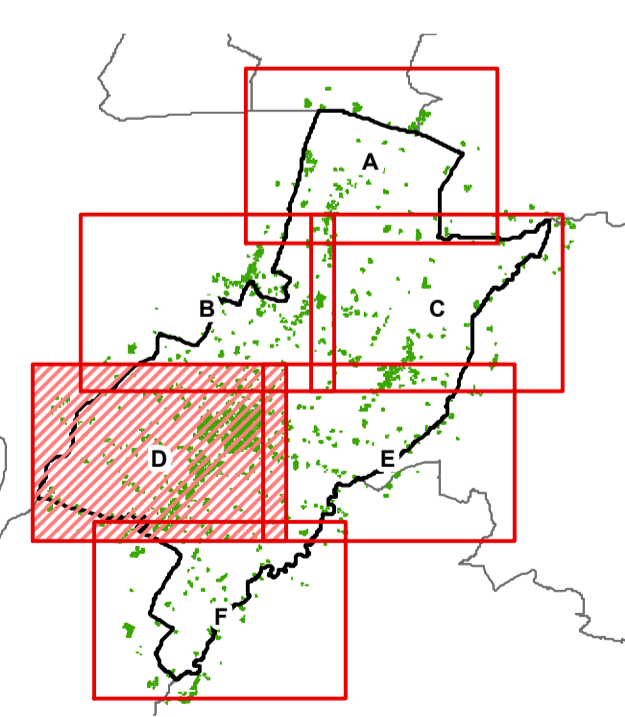


- Confine comunale**
- 1\_Natura e paesaggio**
- 1a\_Beni paesaggistici (D.Lgs 42/2004)
- 1a\_Territori coperti da foreste e boschi (art.142, lett.g)
  - 1a\_Fiumi, torrenti e corsi d'acqua di interesse paesaggistico (art.142, lett.c)
  - 1a\_Aree escluse dal vincolo dei Beni Paesaggistici (art.142, c.2)
  - 1b\_Corsi d'acqua meritevoli di tutela (art.12bis PTCP)
  - 1c\_Siti "Rete di Natura 2000" (art.25 PTCP)
  - 1d\_Dossi di pianura (art.15 PTCP)
- 2\_Storia e archeologia**
- 2a\_Centri storici (art.17 PTCP)
  - 2b\_Beni di interesse storico culturale (D.Lgs 42/2004)
  - 2c\_Beni di interesse storico culturale "ope legis" (D.Lgs 42/2004)
  - 2d\_Elementi della centuriazione (art.16 PTCP)
  - 2e\_Bonifiche Storiche (art.18 PTCP)
  - 2f\_Viabilità storica (art.19 PTCP)
- 3\_Sicurezza ambientale e del territorio**
- 3a\_Zone di deflusso della piena (art.13 e 13bis PTCP) - Fascia A del PAI
  - 3a\_Zone di deflusso della piena - Alveo A1 (art.13 PCTP)
  - 3b\_Zone di deflusso della piena (art.12 PTCP) - Fascia B del PAI
  - 3b\_Limiti di progetto lungo il Torrente Stirone
  - 3c\_Zone di deflusso della piena (art.13ter PTCP) - Fascia C del PAI
  - 3d\_Acque pubbliche e canali consortili (Consorzio di Bonifica Parmense)
  - 3e\_Siti da bonificare (D.Lgs 152/2006)
- 4 Impianti e infrastrutture**
- 4a\_Fasce di rispetto stradale (D.M. 1404/1968)
  - 4b\_Fasce di rispetto ferroviario (D.P.R.753/1980)
  - 4c\_Fasce di rispetto cimiteriale (Regio Decreto 1265/1934)
  - 4d\_Fasce di rispetto dei depuratori (Delib. com. min. 4 febr. 1977 - L. 319)
  - 4e\_Fasce di rispetto dei pozzi ad uso idropotabile (D.Lgs 152/2006)
  - 4f\_Elettrodotti AT e distanze di prima approssimazione (L. 36/2001)
  - 4g\_Linee elettrodotti MT (L. 36/2001)
  - 4h\_Fasce di rispetto dei metanodotti (D.M. 24/11/1984)
  - 4i\_Vincolo Militare (D.Lgs. 24/02/2012)
  - 4l\_Aree per l'emergenza-Piano Comunale Protezione Civile (D.Lgs 02/02/2018)
  - 4m\_Zone di particolare protezione dall'inquinamento luminoso (L.R. 19/2003)



**VINCOLI**



**TV\_D**

Tavola dei Vincoli Scala 1:5000

<p><b>Sindaco e Assessore all'Urbanistica</b> Arch. Marco Taccagni</p> <p><b>Ufficio di Piano</b> Geol. Elisa Fiorani (Responsabile del procedimento) Arch. Maria Marella (Garante della comunicazione e della partecipazione) Dott.ssa Lisa Tassinari Ossi (Analisi demografica e socio-economica) Dott.ssa Michela Orsetti (Funzionaria amministrativa)</p>	<p><b>Progettista incaricato</b> Arch. Luca Pagliarini</p> <p><b>Consulenze e appalti specializzati</b> Arch. Raffaella Cambino (Analisi ambientali e Valutazione di Impatto) Dott.ssa Arch. Maria De Leo (Analisi sistemi urbani) Dott.ssa Lisa Tassinari Ossi (Analisi demografica e socio-economica) Sistema sfs (Elaborazioni grafiche e testuali)</p>
---	--