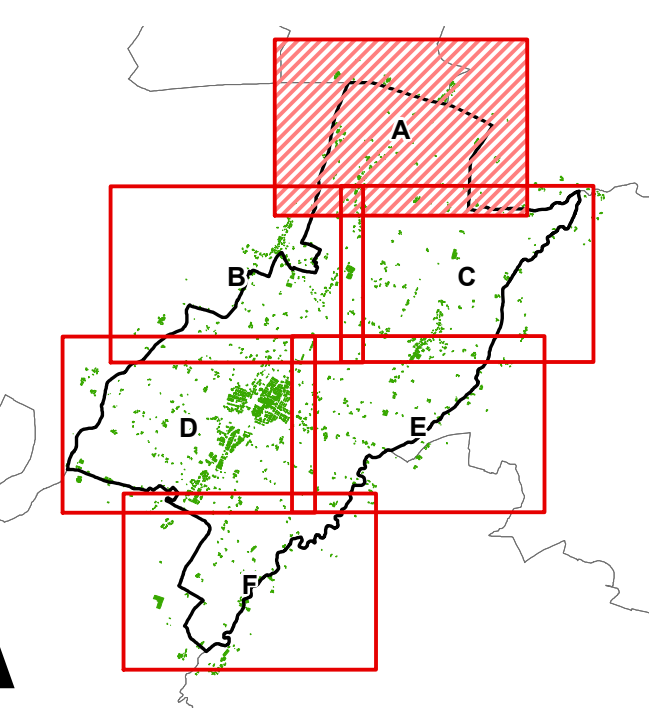


- Contorno comunale
- Territorio Urbanizzato
- Tutela e valorizzazione del sistema insediativo**
- Edifici di valore architettonico e/o storico-testimoniale**
- Perimetro dei centri storici
- Edifici da assoggettare a Restauro Scientifico
- Edifici da assoggettare a Restauro e Risanamento Conservativo
- Edifici da assoggettare a Ristrutturazione Edilizia con Vincolo parziale
- Edifici da assoggettare a Ristrutturazione Edilizia
- Promozione del riuso e della rigenerazione urbana**
- Ambiti urbani consolidati prevalentemente residenziali**
- R1 - Tessuti urbani misti prevalentemente residenziali, consolidati nel corso del '900, generalmente caratterizzati da coerenza compositiva (allineamenti dei fronti, altezze) e da infrastrutture per la mobilità (veicolare e ciclo-pedonale) da qualificare (sezioni stradali ridotte, con mancanza di spazi per marciapiedi, o sezioni adeguate, ma assenza di percorsi ciclo-pedonali).
- R2 - Tessuti urbani misti prevalentemente residenziali, omogenei e/o con coerenza compositiva, generalmente frutto di sviluppi insediativi recenti e/o in corso di realizzazione, dotati di adeguati livelli qualitativi degli spazi pubblici (Aree verdi, spazi pubblici, percorsi ciclo-pedonali, sezioni stradali adeguate).
- R3 - Tessuti urbani prevalentemente residenziali, a bassa densità, di frangia o caratterizzati da ampi giardini
- Aree a verde privato
- SO RM
- Aree soggette a prescrizione specifica di completamento e ridefinizione morfologica e funzionale (RR)
- Ambiti urbani consolidati prevalentemente produttivi**
- P1 - Tessuti prevalentemente produttivi
- P2 - Tessuti prevalentemente terziario-commerciali
- Indicazioni specifiche**
- Interventi soggetti alle disposizioni pregresse
- Qualificazione della città pubblica**
- Infrastrutture per gli insediamenti**
- Viabilità veicolare
- Percorsi ciclabili esistenti, urbani e della rete territoriale
- Strade con sezione ridotta
- Infrastrutture e impianti tecnologici
- Aree per la sosta
- Distributori di carburante
- Attrezzature cimiteriali
- Aree per attrezzature e spazi collettivi**
- Attrezzature di interesse generale
- Attrezzature scolastiche
- Verde pubblico attrezzato per lo sport
- Verde pubblico
- Attrezzature amministrative e per la sicurezza
- Attrezzature religiose e parrocchiali
- Attrezzature sanitarie e socio-assistenziali
- Attrezzature socio-culturali
- Attrezzature scolastiche, Scuola Primaria Statale "Ricco Da Parma"
- Attrezzature scolastiche, Scuola Secondaria di primo grado "Cesare Battari"
- Attrezzature scolastiche, Scuola dell'Infanzia "Arcobaleno"
- Tutela e valorizzazione del Territorio Rurale**
- Paesaggi rurali**
- TR1 - Pianura agricola produttiva
- TR2 - Pianura agricola di rilievo paesaggistico
- TR3 - Pianura a prevalente naturalità
- TR4 - Paesaggio delle fasce fluviali
- Indicazioni specifiche**
- Edificio sparsa e/o discontinua in Territorio rurale
- Immobili oggetto di potenziali interventi di dismissione
- Strutture portanti della Rete Ecologica Locale**
- TR3 - Pianura a prevalente naturalità
- TR4 - Paesaggio delle fasce fluviali
- Ambiti di relazione della Rete Ecologica Locale**
- TR1 - Pianura agricola produttiva
- TR2 - Pianura agricola di rilievo paesaggistico
- Rete delle acque principali, Torrenti Rovascchia e Strone
- Reticolo idrografico secondario
- Rete minuta diffusa**
- Stepping stones (macchie arboree, microbacini con dotazione arborea, filari ed agli spazi a verde privato in territorio rurale)
- Rete verde urbana**
- Verde pubblico
- Verde pubblico attrezzato per lo sport
- Aree a verde privato
- Ambiti di relazione della Rete Ecologica Locale**
- Parco urbano dello Strone



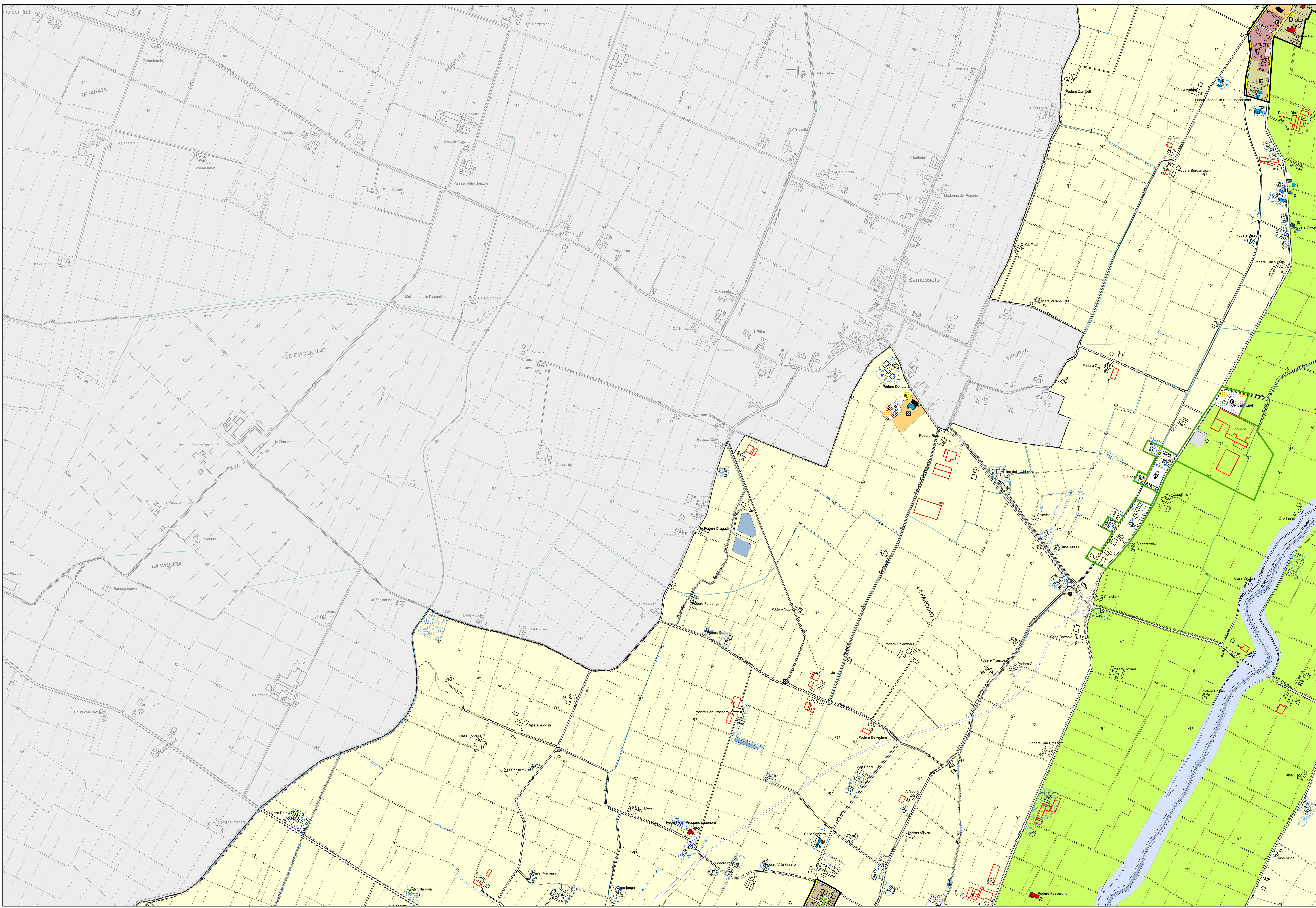
DISCIPLINA



D1_A

Disciplina del territorio comunale Scala 1:5.000

Sindaco e Assessore all'Urbanistica Arch. Marco Taccagni	Progettista incaricato Arch. Luca Pagliettini
Ufficio di Piano Geol. Elsa Pisaroni (Responsabile del procedimento) Arch. Maria Meranza (Garante della comunicazione e della partecipazione) Dott.ssa Michela Onesti (Funzionario amministrativo)	Consulenze e appalti specialistici Arch. Raffaella Gambino (Analisi ambientali e Valsiti) Ingeg. srl (Geologia e sismica) Dott.ssa Arch. Maria De Leo (Analisi sistemi urbani) Dott.ssa Urb. Daniela Ozi (Analisi demografiche e socio-economiche) Sistema srls (Elaborazioni grafiche e testuali)



Confine comunale
Territorio Urbanizzato

Tutela e valorizzazione del sistema insediativo
Edifici di valore architettonico e/o storico-testimoniale
 Perimetro dei centri storici

Edifici da assoggettare a Restauro Scientifico
Edifici da assoggettare a Restauro e Risanamento Conservativo
Edifici da assoggettare a Ristrutturazione Edilizia con Vincolo parziale
Edifici da assoggettare a Ristrutturazione Edilizia

Promozione del riuso e della rigenerazione urbana
Ambiti urbani consolidati prevalentemente residenziali
R1 - Tessuti urbani misti prevalentemente residenziali, consolidati nel corso del '900, generalmente caratterizzati da coerenza compositiva (allineamenti dei fronti, altezze) e da infrastrutture per la mobilità (veicolare e ciclo-pedonale) da qualificare (sezioni stradali ridotte, con mancanza di spazi per marciapiedi, o sezioni adeguate, ma assenza di percorsi ciclo-pedonali).
R2 - Tessuti urbani misti prevalentemente residenziali, omogenei e/o con coerenza compositiva, generalmente frutto di sviluppi insediativi recenti e/o in corso di realizzazione, dotati di adeguati livelli qualitativi degli spazi pubblici (Aree verdi, spazi pubblici, percorsi ciclo-pedonali, sezioni stradali adeguate).
R3 - Tessuti urbani prevalentemente residenziali, a bassa densità, di frangia o caratterizzati da ampi giardini

Aree a verde privato
SO RM
Aree soggette a prescrizione specifica di completamento e ridefinizione morfologica e funzionale (RR)

Ambiti urbani consolidati prevalentemente produttivi
P1 - Tessuti prevalentemente produttivi **P2 - Tessuti prevalentemente terziario-commerciali**

Indicazioni specifiche
 Interventi soggetti alle disposizioni prevenienti

Qualificazione della città pubblica
Infrastrutture per gli insediamenti
 Viabilità veicolare
 Percorsi ciclabili esistenti, urbani e della rete territoriale
 Strade con sezione ridotta
 Infrastrutture e impianti tecnologici
 Aree per la sosta

Aree per attrezzature e spazi collettivi
 Attrezzature amministrative e per la sicurezza
 Attrezzature religiose e parrocchiali
 Attrezzature sanitarie e socio-assistenziali
 Attrezzature socio-culturali
 Attrezzature scolastiche, Scuola Primaria Statale "Riccio Da Parma"
 Attrezzature scolastiche, Scuola Secondaria di primo grado "Cesare Battari"
 Attrezzature scolastiche, Scuola dell'Infanzia "Arcobaleno"

Tutela e valorizzazione del Territorio Rurale
Paesaggi rurali
 TR1 - Pianura agricola produttiva
 TR2 - Pianura agricola di rilievo paesaggistico
 TR3 - Pianura a prevalente naturalità
 TR4 - Paesaggio delle fasce fluviali

Indicazioni specifiche
 Edificio sparso e/o discontinuo in Territorio rurale
 Immobili oggetto di potenziali interventi di dismissione

Strutture portanti della Rete Ecologica Locale
 TR3 - Pianura a prevalente naturalità
 TR4 - Paesaggio delle fasce fluviali

Ambiti di relazione della Rete Ecologica Locale
 TR1 - Pianura agricola produttiva
 TR2 - Pianura agricola di rilievo paesaggistico

Rete minima diffusa
 Stepping stones (macchie arboree, microbacini con dotazione arborea, filari ed agli spazi a verde privato in territorio rurale)

Rete verde urbana
 Verde pubblico
 Aree a verde privato
 Verde pubblico attrezzato per lo sport

Ambiti di relazione della Rete Ecologica Locale
 Parco urbano dello Strone

Comune di Soragna

P.U.G. PUGSORAGNA
 Piano Urbanistico Generale

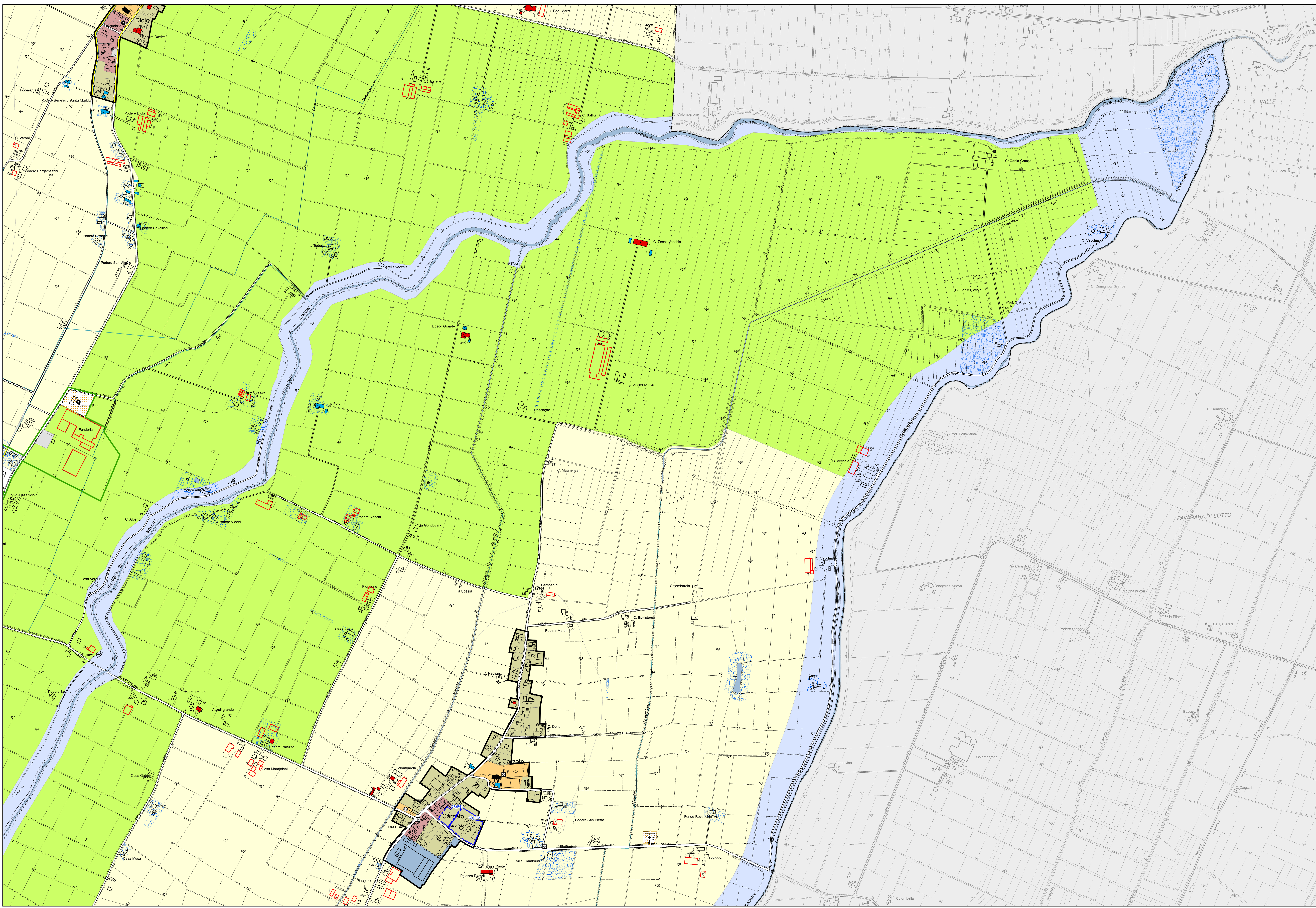
DISCIPLINA

D1_B

Disciplina del territorio comunale Scala 1:5.000

Sindaco e Assessore all'Urbanistica Arch. Marco Taccagnì	Progettista incaricato Arch. Luca Pagliettini
Ufficio di Piano Geol. Elisa Pisaroni (Responsabile del procedimento) Arch. Maria Merzica (Garante della comunicazione e della partecipazione) Dott.ssa Michela Onesti (Funzionario amministrativo)	Consulenze e apporti specialistici Arch. Raffaella Gambino (Analisi ambientali e Valsati) Ingeg. s.r.l. (Geologia e sismica) Dott.ssa Arch. Maria De Leo (Analisi sistemi urbani e socio-economici) Dott.ssa Urb. Daniela Ozi (Analisi demografiche e socio-economiche) Sistema s.r.l. (Elaborazioni grafiche e testuali)

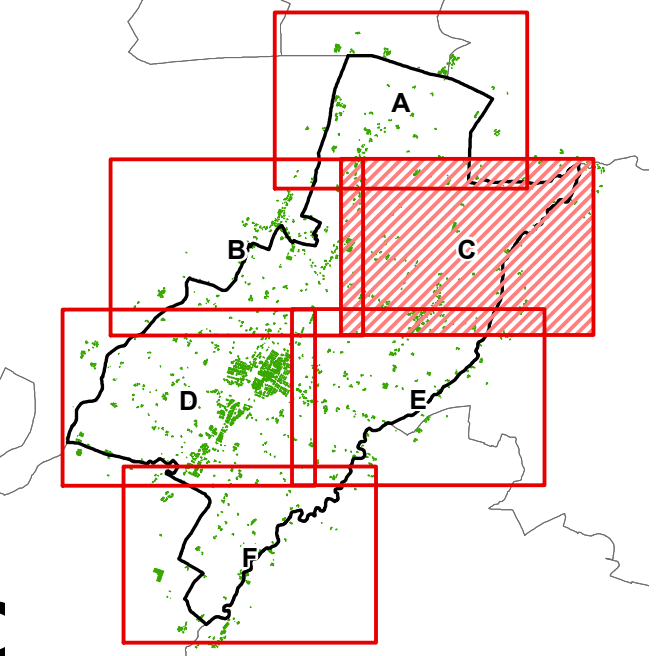
Assunzione Proposta PUG Del C.C. n. del ...
 Adozione Proposta PUG Del C.C. n. del ...
 Approvazione PUG Del C.C. n. del ...
 Data elaborazione Novembre 2023



- Confine comunale
- Territorio Urbanizzato
- Tutela e valorizzazione del sistema insediativo**
- Edifici di valore architettonico e/o storico-testimoniale
- Perimetro dei centri storici
- Edifici da assoggettare a Restauro Scientifico
- Edifici da assoggettare a Restauro e Risanamento Conservativo
- Edifici da assoggettare a Ristrutturazione Edilizia con Vincolo parziale
- Edifici da assoggettare a Ristrutturazione Edilizia
- Promozione del riuso e della rigenerazione urbana**
- Ambiti urbani consolidati prevalentemente residenziali**
- R1 - Tessuti urbani misti prevalentemente residenziali, consolidati nel corso del '900, generalmente caratterizzati da coerenza compositiva (allineamenti dei fronti, altezze) e da infrastrutture per la mobilità (veicolare e ciclo-pedonale) da qualificare (sezioni stradali ridotte, con mancanza di spazi per marciapiedi, o sezioni adeguate, ma assenza di percorsi ciclo-pedonali).
- R2 - Tessuti urbani misti prevalentemente residenziali, omogenei e/o con coerenza compositiva, generalmente frutto di sviluppi insediativi recenti e/o in corso di realizzazione, dotati di adeguati livelli qualitativi degli spazi pubblici (Aree verdi, spazi pubblici, percorsi ciclo-pedonali, sezioni stradali adeguate).
- R3 - Tessuti urbani prevalentemente residenziali, a bassa densità, di frangia o caratterizzati da ampi giardini
- Aree a verde privato
- SO RR
- Aree soggette a prescrizione specifica di completamento e ridefinizione morfologica e funzionale (RR)
- Ambiti urbani consolidati prevalentemente produttivi**
- P1 - Tessuti prevalentemente produttivi
- P2 - Tessuti prevalentemente terziario-commerciali
- Indicazioni specifiche**
- Interventi soggetti alle disposizioni prevenienti
- Qualificazione della città pubblica**
- Infrastrutture per gli insediamenti**
- Viabilità veicolare
- Percorsi ciclabili esistenti, urbani e della rete territoriale
- Strade con sezione ridotta
- Infrastrutture e impianti tecnologici
- Aree per la sosta
- Aree per attrezzature e spazi collettivi**
- Attrezzature amministrative e per la sicurezza
- Attrezzature religiose e parrocchiali
- Attrezzature sanitarie e socio-assistenziali
- Attrezzature socio-culturali
- Attrezzature scolastiche, Scuola Primaria Statale "Riccio Da Parma"
- Attrezzature scolastiche, Scuola Secondaria di primo grado "Cesare Battari"
- Attrezzature scolastiche, Scuola dell'Infanzia "Arcobaleno"
- Verde pubblico attrezzato per lo sport
- Verde pubblico
- Tutela e valorizzazione del Territorio Rurale**
- Paesaggi rurali**
- TR1 - Pianura agricola produttiva
- TR2 - Pianura agricola di rilievo paesaggistico
- TR3 - Pianura a prevalente naturalità
- TR4 - Paesaggio delle fasce fluviali
- Indicazioni specifiche**
- Edificio sparso e/o discontinuo in Territorio rurale
- Immobili oggetto di potenziali interventi di disigitazione
- TR3 - Pianura a prevalente naturalità
- TR4 - Paesaggio delle fasce fluviali
- Strutture portanti della Rete Ecologica Locale**
- TR3 - Pianura a prevalente naturalità
- TR4 - Paesaggio delle fasce fluviali
- Ambiti di relazione della Rete Ecologica Locale**
- TR1 - Pianura agricola produttiva
- TR2 - Pianura agricola di rilievo paesaggistico
- Rete delle acque principali, Torrenti Rovascioia e Strone
- Reticolo idrografico secondario
- Rete minuta diffusa**
- Stepping stones (macchie arboree, microbacini con dotazione arborea, filari ed agli spazi a verde privato in territorio rurale)
- Rete verde urbana**
- Verde pubblico
- Verde pubblico attrezzato per lo sport
- Aree a verde privato
- Ambiti di relazione della Rete Ecologica Locale**
- Parco urbano dello Strone



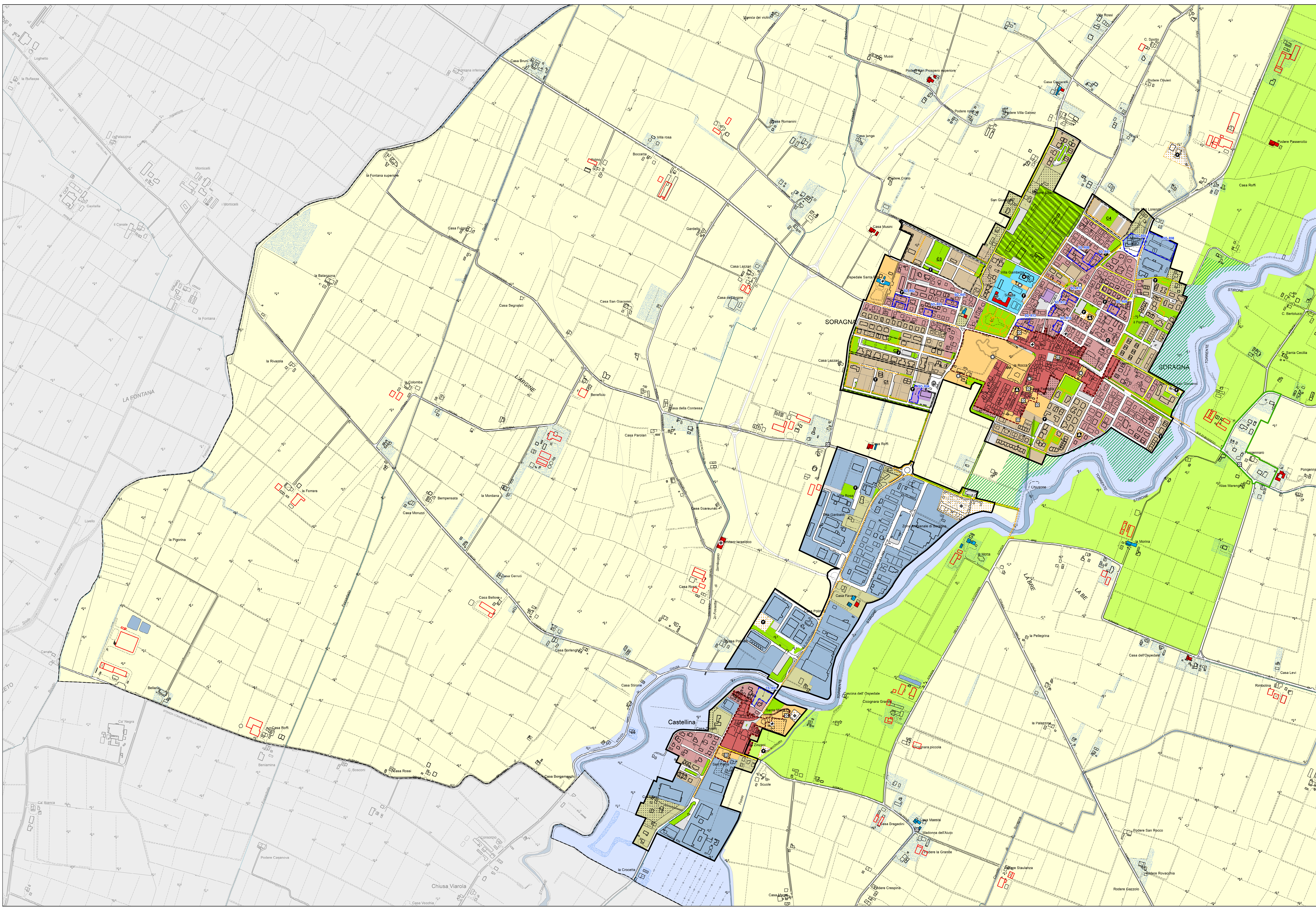
DISCIPLINA



D1_C

Disciplina del territorio comunale

<p>Sindaco e Assessore all'Urbanistica Arch. Marco Taccagni</p> <p>Ufficio di Piano Geol. Elisa Pisaroni (Responsabile del procedimento) Arch. Maria Mercedes (Garante della comunicazione e della partecipazione) Dott.ssa Michela Onesti (Funzionario amministrativo)</p>	<p>Progettista incaricato Arch. Luca Paglietti</p> <p>Consulenze e appalti specialistici Arch. Raffaella Gambino (Analisi ambientali e Valsat) Ingeg. srl (Geologia e sismici) Dott.ssa Arch. Maria De Leo (Analisi sistemi urbani) Dott.ssa Urb. Daniela Olli (Analisi demografiche e socio-economiche) Sistema srls (Elaborazioni grafiche e testuali)</p>
---	--



Confine comunale
Territorio Urbanizzato

Tutela e valorizzazione del sistema insediativo
Edifici di valore architettonico e/o storico-testimoniale
 Perimetro dei centri storici
 Edifici da assoggettare a Restauro Scientifico
 Edifici da assoggettare a Restauro e Risanamento Conservativo
 Edifici da assoggettare a Ristrutturazione Edilizia con Vincolo parziale
 Edifici da assoggettare a Ristrutturazione Edilizia

Promozione del riuso e della rigenerazione urbana
Ambiti urbani consolidati prevalentemente residenziali
 R1 - Tessuti urbani misti prevalentemente residenziali, consolidati nel corso del '900, generalmente caratterizzati da coerenza compositiva (allineamenti dei fronti, altezze) e da infrastrutture per la mobilità (veicolare e ciclo-pedonale) da qualificare (sezioni stradali ridotte, con mancanza di spazi per marciapiedi, o sezioni adeguate, ma assenza di percorsi ciclo-pedonali).
 R2 - Tessuti urbani misti prevalentemente residenziali, omogenei e/o con coerenza compositiva, generalmente frutto di sviluppi insediativi recenti e/o in corso di realizzazione, dotati di adeguati livelli qualitativi degli spazi pubblici (Aree verdi, spazi pubblici, percorsi ciclo-pedonali, sezioni stradali adeguate).
 R3 - Tessuti urbani prevalentemente residenziali, a bassa densità, di frangia o caratterizzati da ampi giardini

Aree a verde privato
 SO RR
 Aree soggette a prescrizione specifica di completamento e ridefinizione morfologica e funzionale (RR)

Ambiti urbani consolidati prevalentemente produttivi
 P1 - Tessuti prevalentemente produttivi
 P2 - Tessuti prevalentemente terziario-commerciali

Indicazioni specifiche
 Interventi soggetti alle disposizioni prevenienti

Qualificazione della città pubblica
Infrastrutture per gli insediamenti
 Viabilità veicolare
 Percorsi ciclabili esistenti, urbani e della rete territoriale
 Strade con sezione ridotta
 Infrastrutture e impianti tecnologici
 Aree per la sosta

Aree per attrezzature e spazi collettivi
 Attrezzature di interesse generale
 Attrezzature scolastiche
 Attrezzature amministrative e per la sicurezza
 Attrezzature religiose e parrocchiali
 Attrezzature sanitarie e socio-assistenziali
 Attrezzature socio-culturali
 Attrezzature scolastiche, Scuola Primaria Statale "Riccio Da Parma"
 Attrezzature scolastiche, Scuola Secondaria di primo grado "Cesare Battari"
 Attrezzature scolastiche, Scuola dell'Infanzia "Arcobaleno"

Tutela e valorizzazione del Territorio Rurale
Paesaggi rurali
 TR1 - Pianura agricola produttiva
 TR2 - Pianura agricola di rilievo paesaggistico
 TR3 - Pianura a prevalente naturalità
 TR4 - Paesaggio delle fasce fluviali

Indicazioni specifiche
 Edificio sparso e/o discontinuo in Territorio rurale
 Immobili oggetto di potenziali interventi di disqualificazione

Strutture portanti della Rete Ecologica Locale
 TR3 - Pianura a prevalente naturalità
 TR4 - Paesaggio delle fasce fluviali

Ambiti di relazione della Rete Ecologica Locale
 TR1 - Pianura agricola produttiva
 TR2 - Pianura agricola di rilievo paesaggistico

Rete minuta diffusa
 Stepping stones (macchie arboree, microbacini con dotazione arborea, filari ed agli spazi a verde privato in territorio rurale)

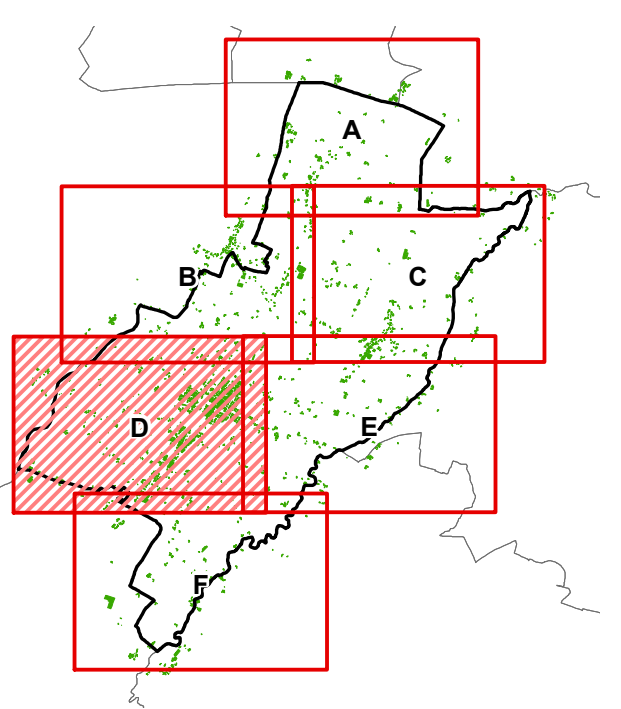
Rete verde urbana
 Verde pubblico
 Aree a verde privato
 Verde pubblico attrezzato per lo sport

Ambiti di relazione della Rete Ecologica Locale
 Parco urbano dello Strone

Comune di Soragna

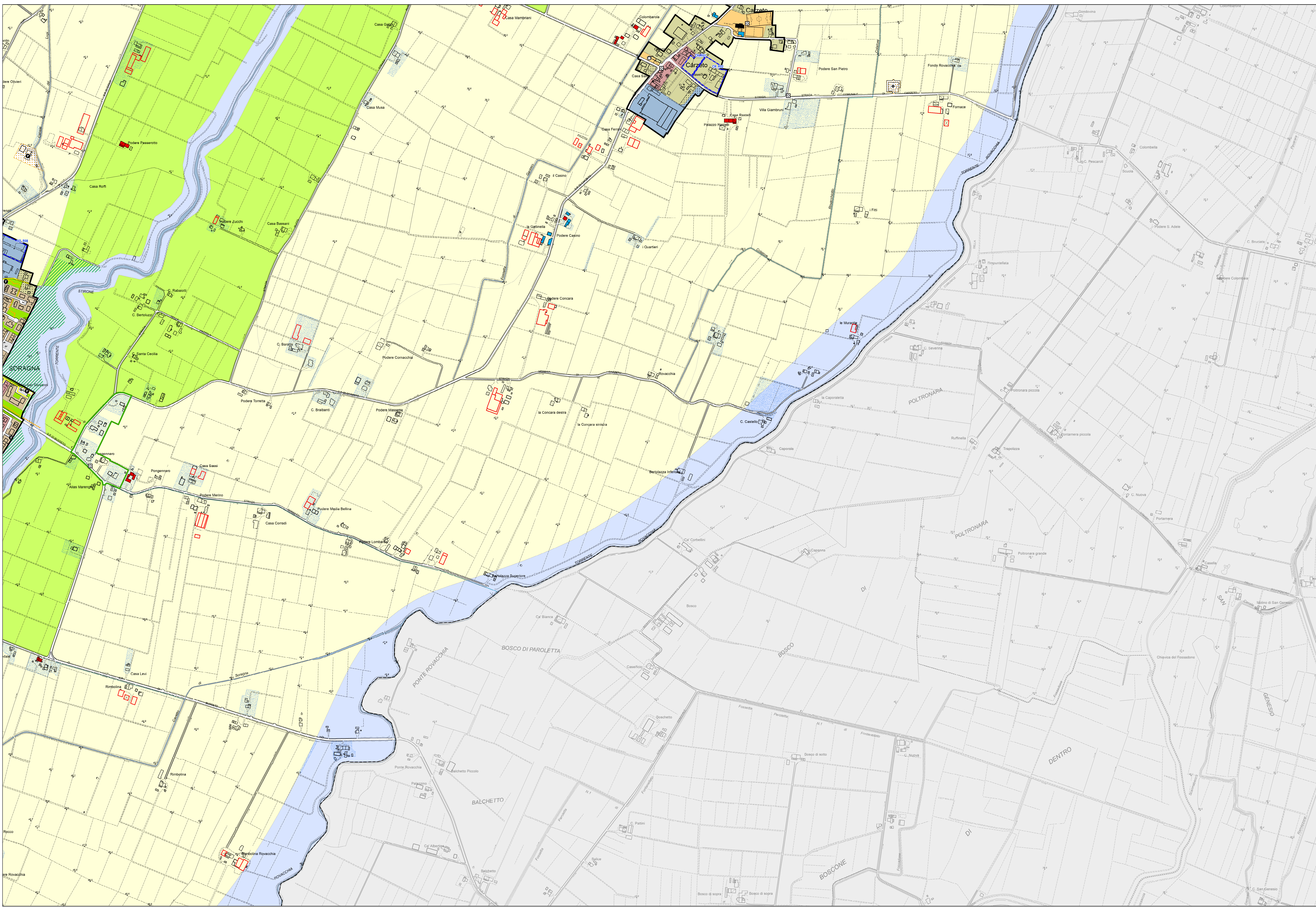
P.U.G.
 Piano Urbanistico Generale

DISCIPLINA



Disciplina del territorio comunale

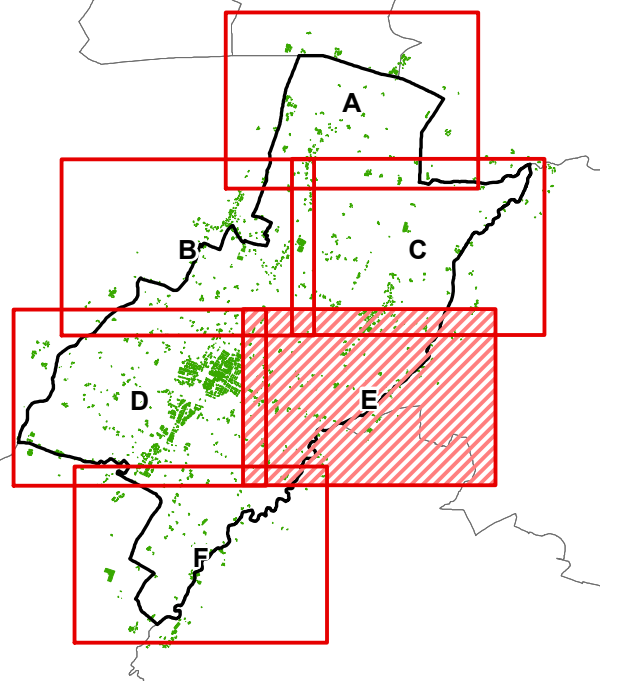
Sindaco e Assessore all'Urbanistica Arch. Marco Taccagni	Progettista incaricato Arch. Luca Paglietti
Ufficio di Piano Geol. Elsa Pisaroni (Responsabile del procedimento) Arch. Maria Mercedes (Garante della comunicazione e della partecipazione) Dott.ssa Michela Onesti (Funzionario amministrativo)	Consulenze e appalti specialistici Arch. Raffaella Gambino (Analisi ambientali e Valsati) Dott.ssa Arch. Maria De Leo (Analisi sistemi urbani e socio-economici) Dott.ssa Urb. Daniela Ozi (Analisi demografiche e socio-economiche) Sistema srls (Elaborazioni grafiche e testuali)



- Confine comunale**
Territorio Urbanizzato
- Tutela e valorizzazione del sistema insediativo**
Edifici di valore architettonico e/o storico-testimoniale
 Perimetro dei centri storici
 Edifici da assoggettare a Restauro Scientifico
 Edifici da assoggettare a Restauro e Risanamento Conservativo
 Edifici da assoggettare a Ristrutturazione Edilizia con Vincolo parziale
 Edifici da assoggettare a Ristrutturazione Edilizia
- Promozione del riuso e della rigenerazione urbana**
Ambiti urbani consolidati prevalentemente residenziali
 R1 - Tessuti urbani misti prevalentemente residenziali, consolidati nel corso del '900, generalmente caratterizzati da coerenza compositiva (allineamenti dei fronti, altezze) e da infrastrutture per la mobilità (veicolare e ciclo-pedonale) da qualificare (sezioni stradali ridotte, con mancanza di spazi per marciapiedi, o sezioni adeguate, ma assenza di percorsi ciclo-pedonali).
 R2 - Tessuti urbani misti prevalentemente residenziali, omogenei e/o con coerenza compositiva, generalmente frutto di sviluppi insediativi recenti e/o in corso di realizzazione, dotati di adeguati livelli qualitativi degli spazi pubblici (Aree verdi, spazi pubblici, percorsi ciclo-pedonali, sezioni stradali adeguate).
 R3 - Tessuti urbani prevalentemente residenziali, a bassa densità, di frangia o caratterizzati da ampi giardini
- Aree a verde privato
 SO Riv
 Aree soggette a prescrizione specifica di completamento e ridefinizione morfologica e funzionale (RR)
- Ambiti urbani consolidati prevalentemente produttivi**
 P1 - Tessuti prevalentemente produttivi
 P2 - Tessuti prevalentemente terziario-commerciali
- Indicazioni specifiche**
 Interventi soggetti alle disposizioni prevenienti
- Qualificazione della città pubblica**
Infrastrutture per gli insediamenti
 Viabilità veicolare
 Percorsi ciclabili esistenti, urbani e della rete territoriale
 Strade con sezione ridotta
 Infrastrutture e impianti tecnologici
 Aree per la sosta
- Aree per attrezzature e spazi collettivi**
 Attrezzature di interesse generale
 Attrezzature scolastiche
 Distributori di carburante
 Attrezzature cimiteriali
 Attrezzature amministrative e per la sicurezza
 Attrezzature religiose e parrocchiali
 Attrezzature sanitarie e socio-assistenziali
 Attrezzature socio-culturali
 Attrezzature scolastiche, Scuola Primaria Statale "Riccio Da Parma"
 Attrezzature scolastiche, Scuola Secondaria di primo grado "Cesare Battisti"
 Attrezzature scolastiche, Scuola dell'Infanzia "Arcobaleno"
- Tutela e valorizzazione del Territorio Rurale**
Paesaggi rurali
 TR1 - Pianura agricola produttiva
 TR2 - Pianura agricola di rilievo paesaggistico
 TR3 - Pianura a prevalente naturalità
 TR4 - Paesaggio delle fasce fluviali
- Indicazioni specifiche**
 Edificio sparsa e/o discontinua in Territorio rurale
 Immobili oggetto di potenziali interventi di disqualificazione
- Strutture portanti della Rete Ecologica Locale**
 TR3 - Pianura a prevalente naturalità
 TR4 - Paesaggio delle fasce fluviali
- Ambiti di relazione della Rete Ecologica Locale**
 TR1 - Pianura agricola produttiva
 TR2 - Pianura agricola di rilievo paesaggistico
- Rete minima diffusa**
 Rete delle acque principali: Torroni Rovascchia e Strone
 Reticolo idrografico secondario
- Rete verde urbana**
 Verde pubblico
 Verde pubblico attrezzato per lo sport
 Aree a verde privato
- Ambiti di relazione della Rete Ecologica Locale**
 Parco urbano dello Strone



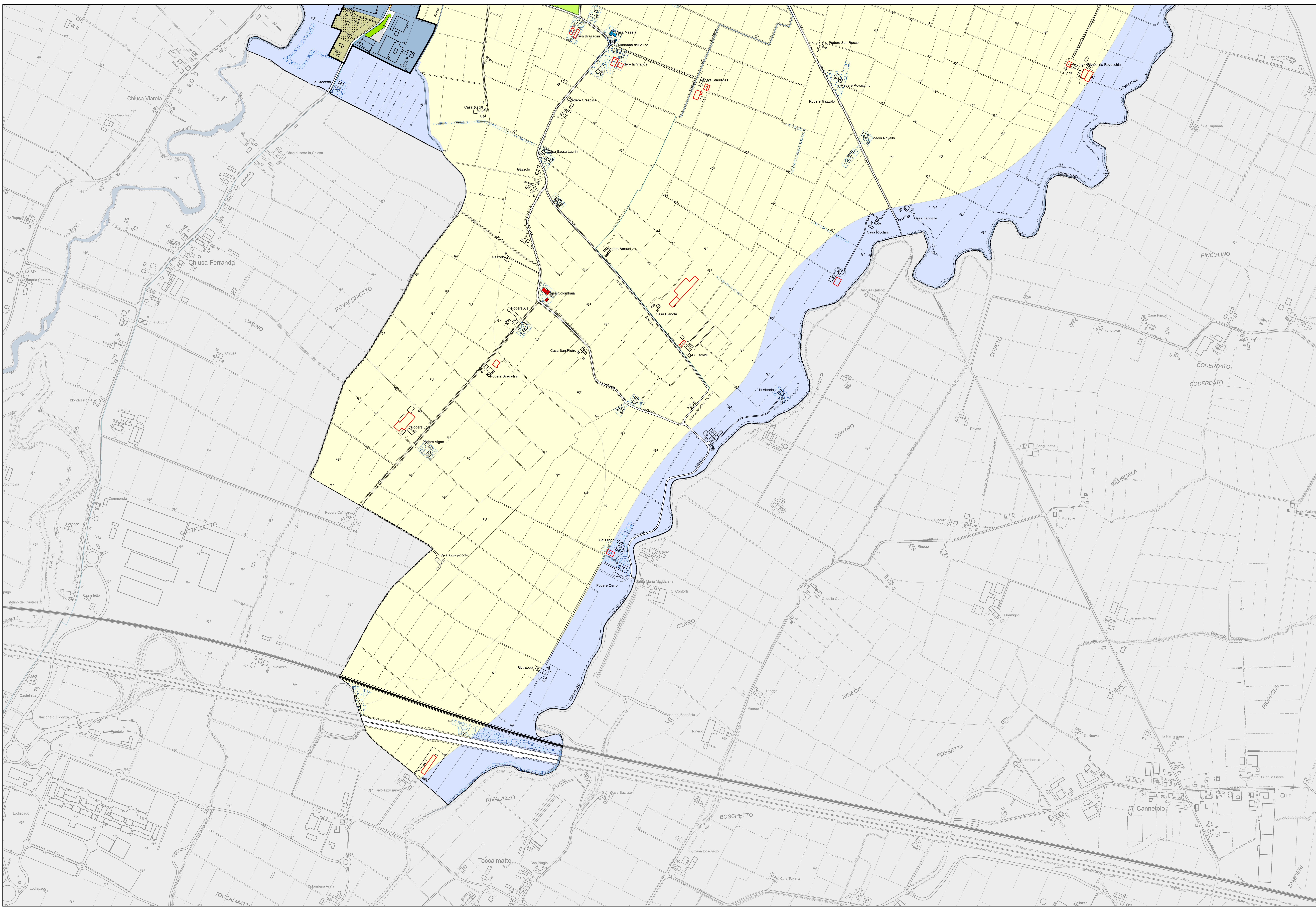
DISCIPLINA



D1_E

Disciplina del territorio comunale

Sindaco e Assessore all'Urbanistica Arch. Marco Taccagni	Progettista incaricato Arch. Luca Paglietti
Ufficio di Piano Geol. Elisa Pisaroni (Responsabile del procedimento) Arch. Maria Merzica (Garante della comunicazione e della partecipazione) Dott.ssa Michela Onesti (Funzionaria amministrativa)	Consulenze e appalti specialistici Arch. Raffaella Gambino (Analisi ambientali e Valsati) Ingegn. srl (Geologia e sismica) Dott.ssa Arch. Maria De Leo (Analisi sistemi urbani) Dott.ssa Urb. Daniela Ozi (Analisi demografiche e socio-economiche) Sistema srls (Elaborazioni grafiche e testuali)



Contorno comunale
Territorio Urbanizzato

Tutela e valorizzazione del sistema insediativo
Edifici di valore architettonico e/o storico-testimoniale
 Perimetro dei centri storici

Promozione del riuso e della rigenerazione urbana
Ambiti urbani consolidati prevalentemente residenziali
 R1 - Tessuti urbani misti prevalentemente residenziali, consolidati nel corso del '900, generalmente caratterizzati da coerenza compositiva (allineamenti dei fronti, altezze) e da infrastrutture per la mobilità (veicolare e ciclo-pedonale) da qualificare (sezioni stradali ridotte, con mancanza di spazi per marciapiedi, o sezioni adeguate, ma assenza di percorsi ciclo-pedonali).
 R2 - Tessuti urbani misti prevalentemente residenziali, omogenei e/o con coerenza compositiva, generalmente frutto di sviluppi insediativi recenti e/o in corso di realizzazione, dotati di adeguati livelli qualitativi degli spazi pubblici (Aree verdi, spazi pubblici, percorsi ciclo-pedonali, sezioni stradali adeguate).
 R3 - Tessuti urbani prevalentemente residenziali, a bassa densità, di frangia o caratterizzati da ampi giardini

Aree a verde privato
 SO Riv
 Aree soggette a prescrizione specifica di completamento e ridefinizione morfologica e funzionale (RR)

Ambiti urbani consolidati prevalentemente produttivi
 P1 - Tessuti prevalentemente produttivi P2 - Tessuti prevalentemente terziario-commerciali

Indicazioni specifiche
 Interventi soggetti alle disposizioni pregenti

Qualificazione della città pubblica
Infrastrutture per gli insediamenti
 Viabilità veicolare Distributori di carburante
 Percorsi ciclabili esistenti, urbani e della rete territoriale
 Strade con sezione ridotta
 Infrastrutture e impianti tecnologici Attrezzature cimiteriali
 Aree per la sosta

Aree per attrezzature e spazi collettivi
 Attrezzature amministrative e per la sicurezza
 Attrezzature religiose e parrocchiali
 Attrezzature sanitarie e socio-assistenziali
 Attrezzature socio-culturali
 Attrezzature scolastiche
 Attrezzature scolastiche, Scuola Primaria Statale "Ricco Da Parma"
 Attrezzature scolastiche, Scuola Secondaria di primo grado "Cesare Battari"
 Attrezzature scolastiche, Scuola dell'Infanzia "Arcobaleno"

Verde pubblico attrezzato per lo sport
 Verde pubblico

Tutela e valorizzazione del Territorio Rurale
Paesaggi rurali
 TR1 - Pianura agricola produttiva TR3 - Pianura a prevalente naturalità
 TR2 - Pianura agricola di rilievo paesaggistico TR4 - Paesaggio delle fasce fluviali

Indicazioni specifiche
 Edificio sparsa e/o discontinuo in Territorio rurale
 Immobili oggetto di potenziali interventi di dismissione

Strutture portanti della Rete Ecologica Locale
 TR3 - Pianura a prevalente naturalità TR4 - Paesaggio delle fasce fluviali

Ambiti di relazione della Rete Ecologica Locale
 TR1 - Pianura agricola produttiva TR2 - Pianura agricola di rilievo paesaggistico
 Rete delle acque principali, Torrenti Rovacchia e Strone
 Reticolo idrografico secondario

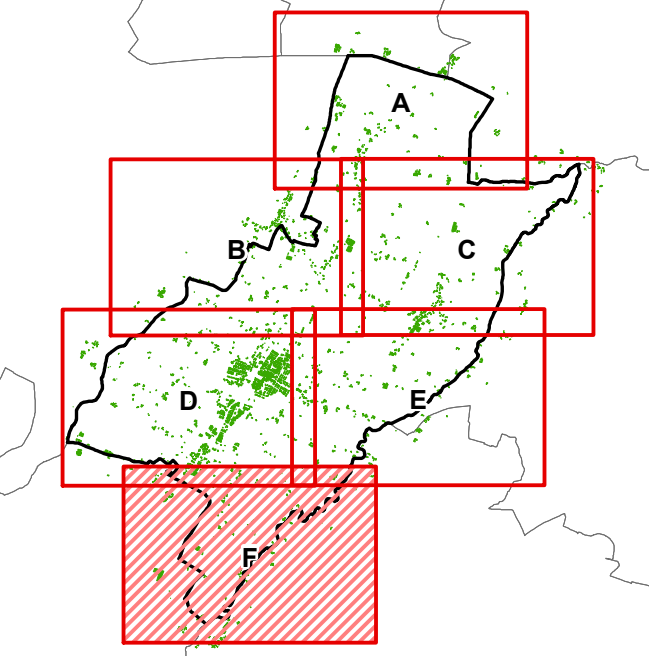
Rete minuta diffusa
 Stepping stones (macchie arboree, microbacini con dotazione arborea, filari ed agli spazi a verde privato in territorio rurale)

Rete verde urbana
 Verde pubblico Verde pubblico attrezzato per lo sport
 Aree a verde privato

Ambiti di relazione della Rete Ecologica Locale
 Parco urbano dello Strone



DISCIPLINA



D1_F

Disciplina del territorio comunale

Sindaco e Assessore all'Urbanistica Arch. Marco Taccagnì	Progettista incaricato Arch. Luca Pagliettini
Ufficio di Piano Geol. Elsa Pisaroni (Responsabile del procedimento) Arch. Maria Merzica (Garante della comunicazione e della partecipazione) Dott.ssa Michela Onesti (Funzionario amministrativo)	Consulenze e appalti specialistici Arch. Raffaella Gambino (Analisi ambientali e Valsati) Ingeg. srl (Geologia e sismica) Dott.ssa Arch. Maria De Leo (Analisi sistemi urbani e socio-economiche) Dott.ssa Urb. Daniela Olli (Analisi demografiche e socio-economiche) Sistema srl (Elaborazioni grafiche e testuali)