



COMUNE DI RODELLO
 Provincia di Cuneo

**LAVORI DI
 MANUTENZIONE STRAORDINARIA
 EDIFICIO COMUNALE**
*P.za Comunale n.6
 Rodolfo (CN)*

OGGETTO: STATO DI FATTO E PROGETTO COPERTURA

DATA: Maggio 2017 SCALA: 1:100 / 1:50 TAV. **1** AGGIORNAMENTO:

IL COMMITTENTE: COMUNE DI RODELLO
 Piazza Comunale n.6
 Rodolfo (CN)

I PROGETTISTI: Geom. Fabio GIROLAMETTI Il Capogruppo

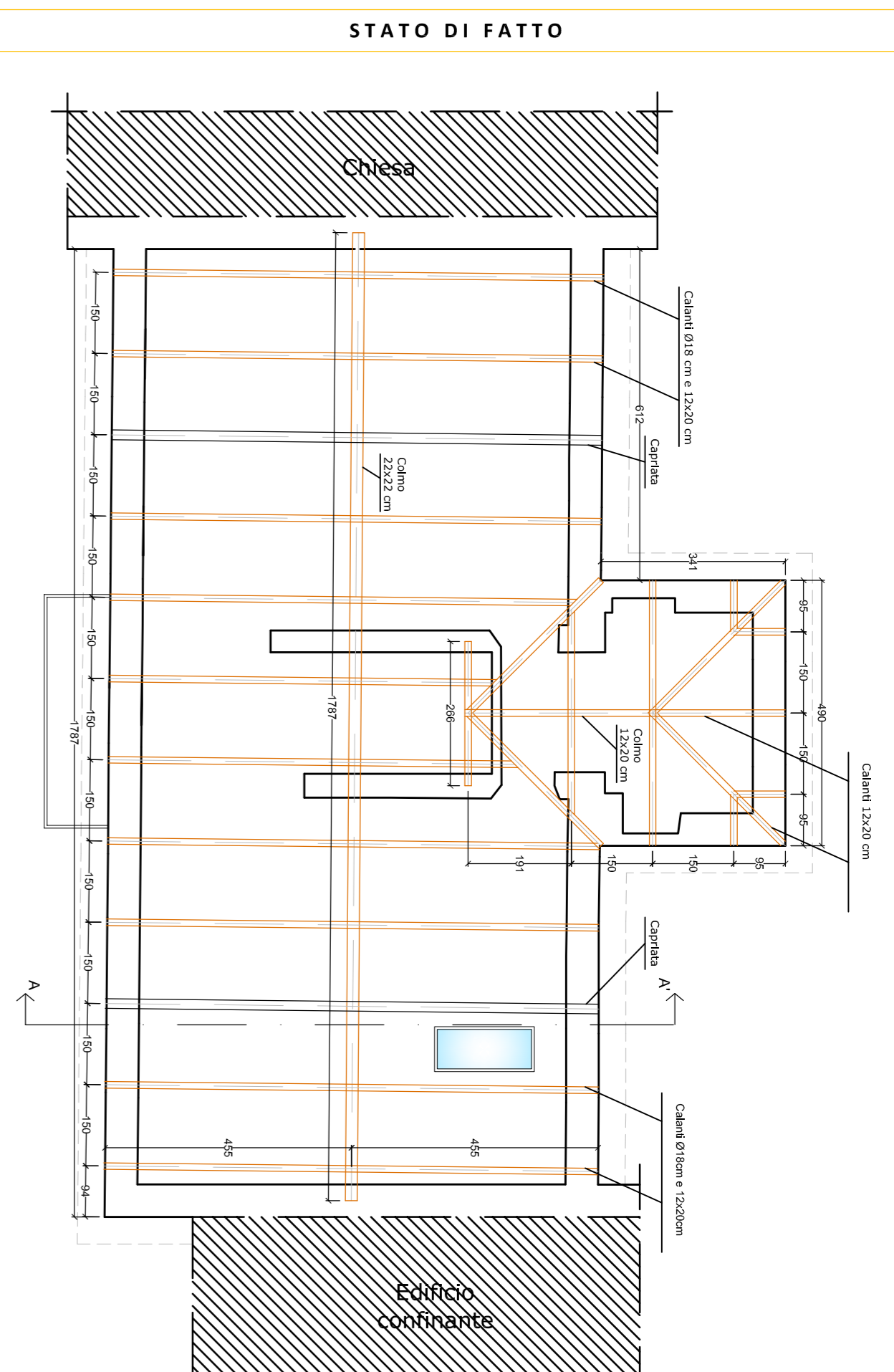
Ing. Roberto FAVA Responsabile Divisione Strutture e Sicurezza
 Ing. Giulia SARZI SARTORI Divisione Strutture
 1241 DOPI: Ing. Roberto Fava



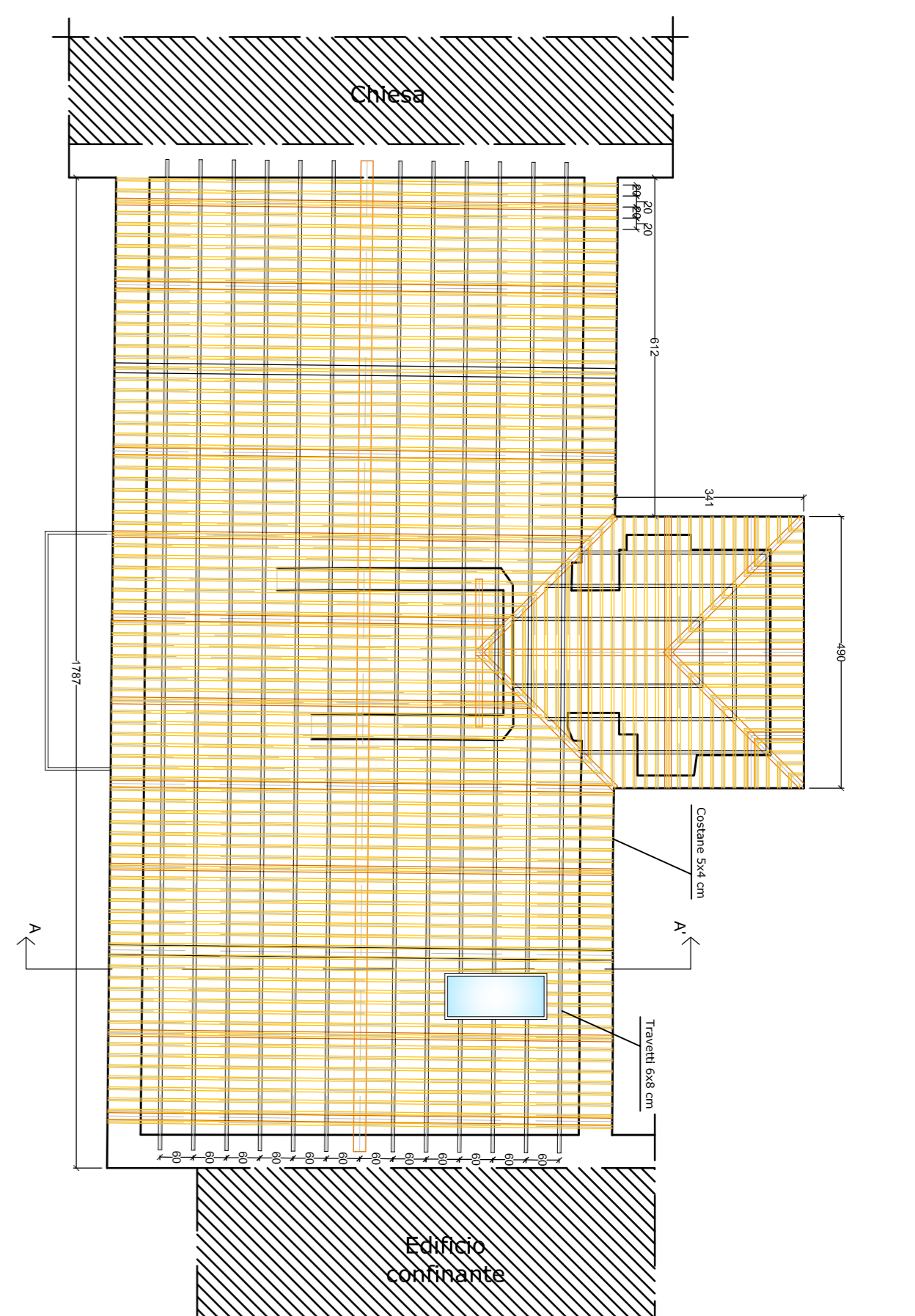
DOCUMENTAZIONE FOTOGRAFICA STATO DI FATTO



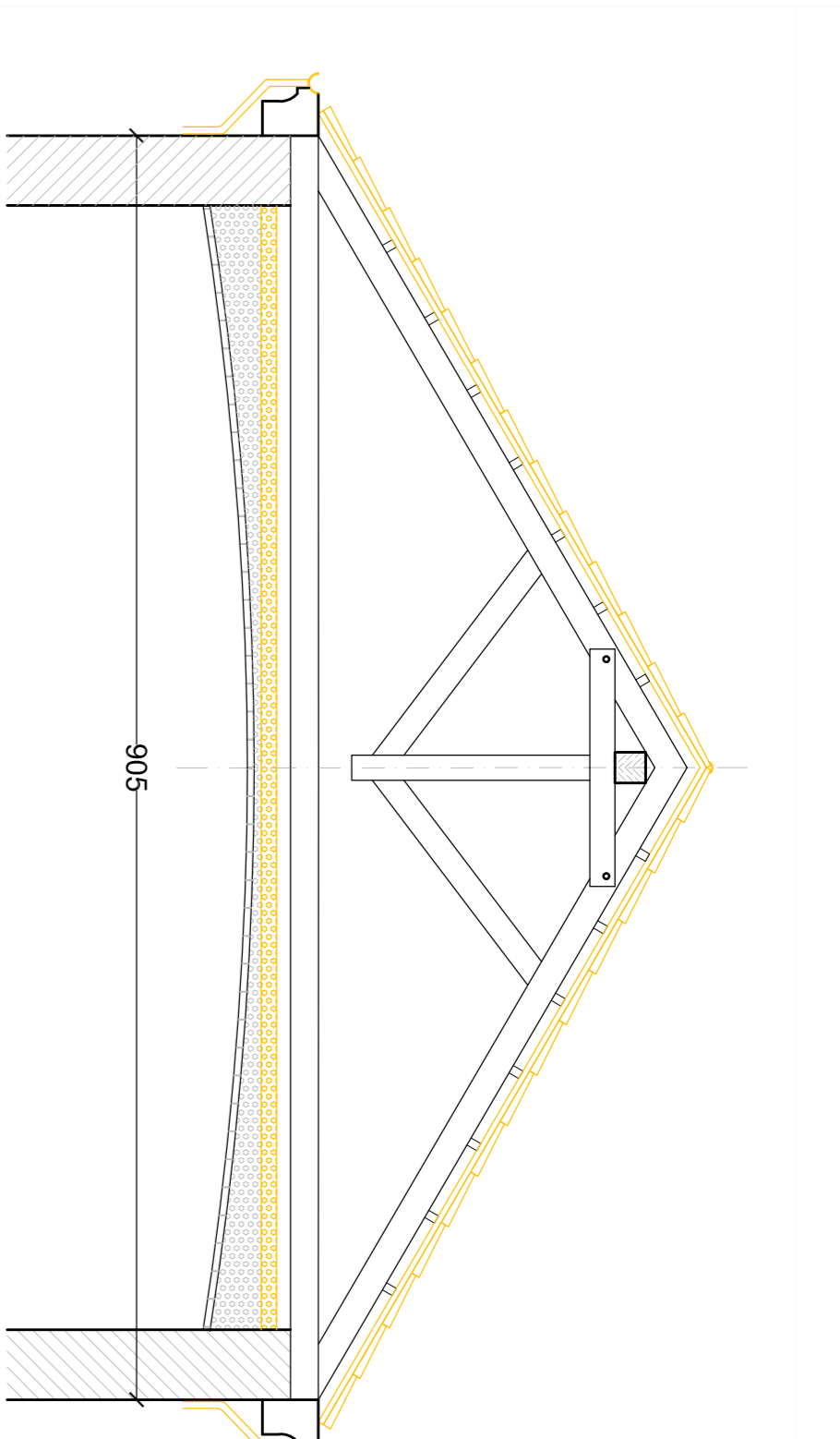
PIANTA COPERTURA ORDITURA PRIMARIA - scala 1:100



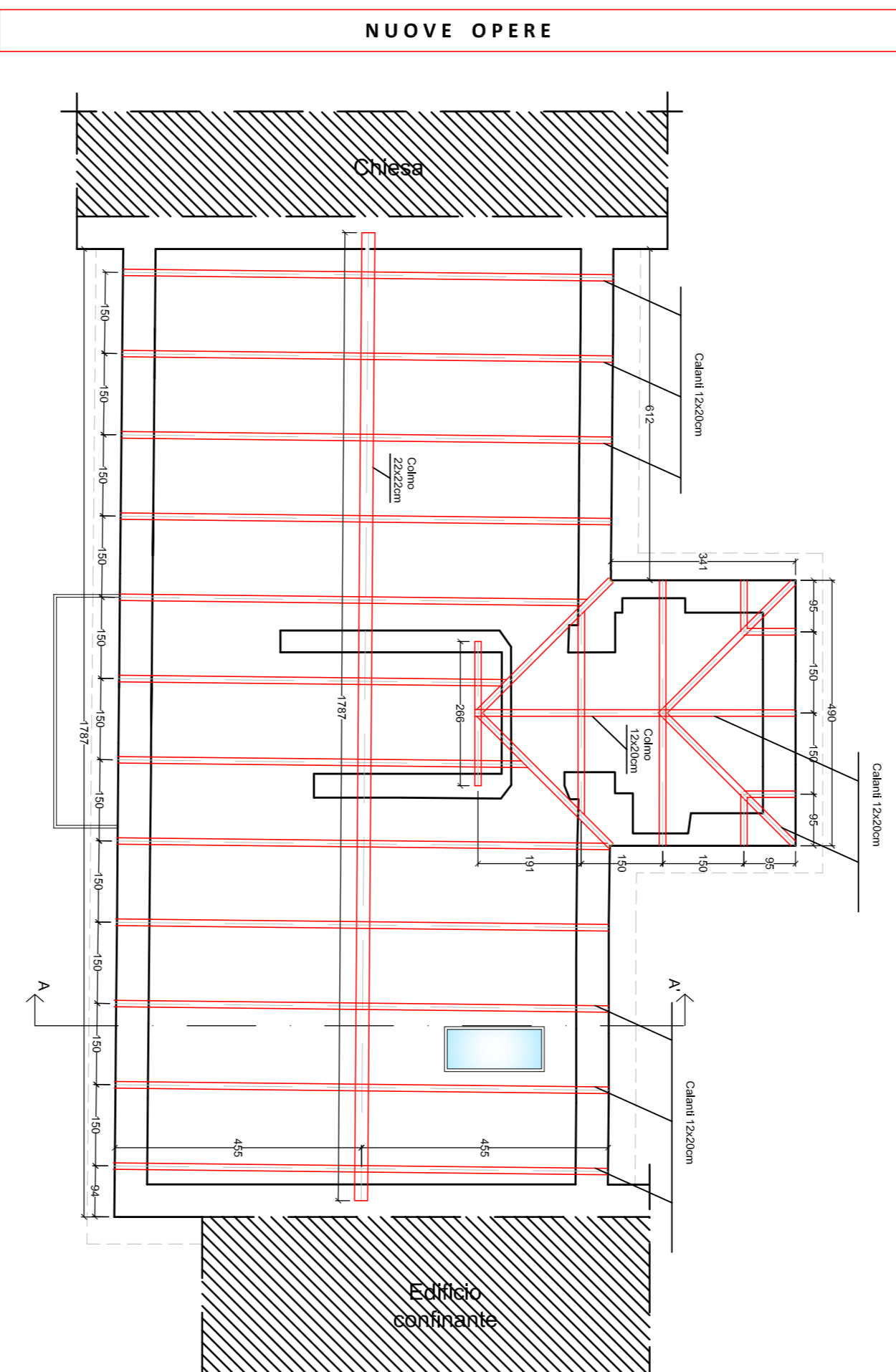
PIANTA COPERTURA ORDITURA SECONDARIA - scala 1:100



SEZIONE A-A' - scala 1:50



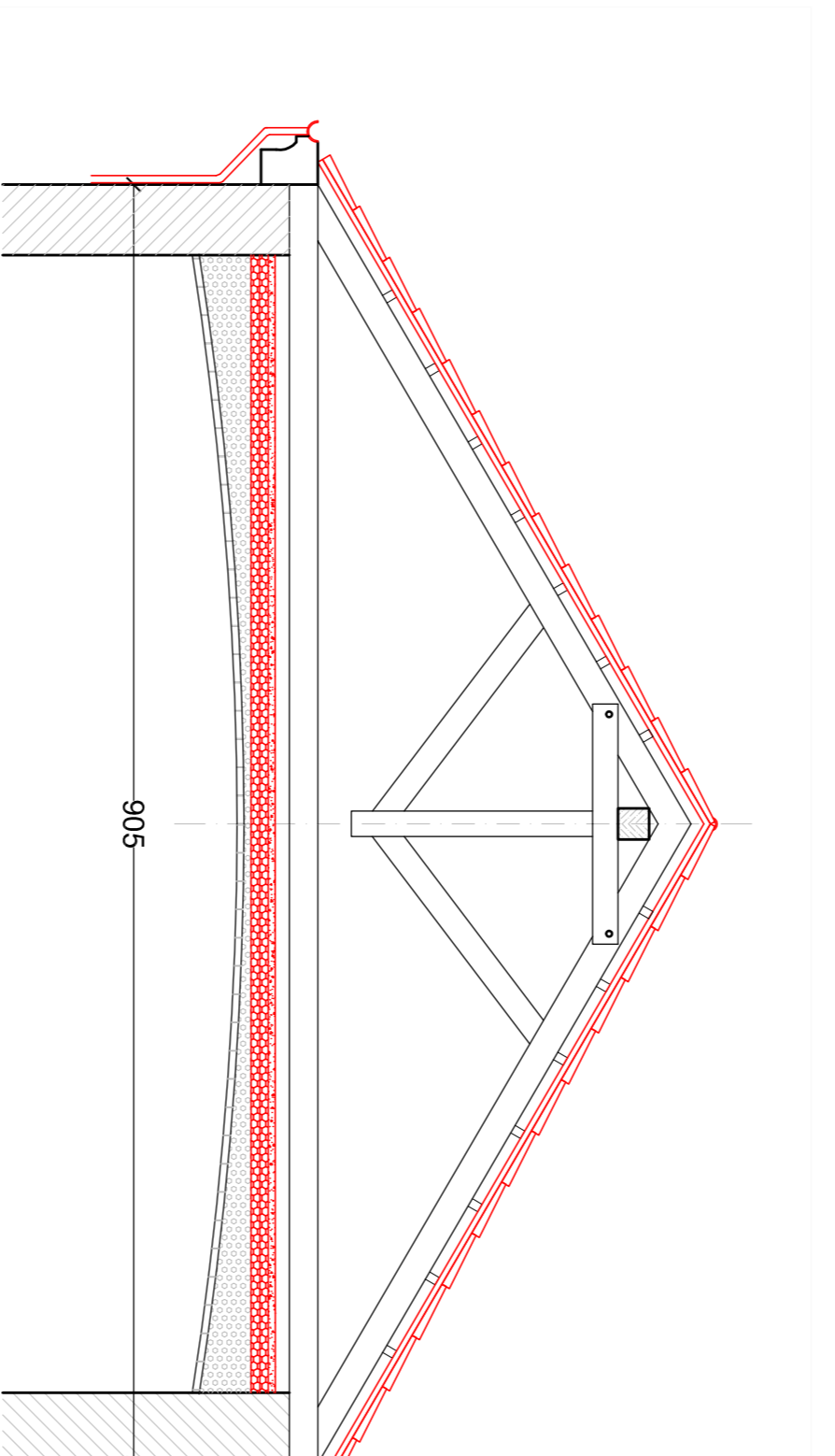
PIANTA COPERTURA ORDITURA PRIMARIA - scala 1:100



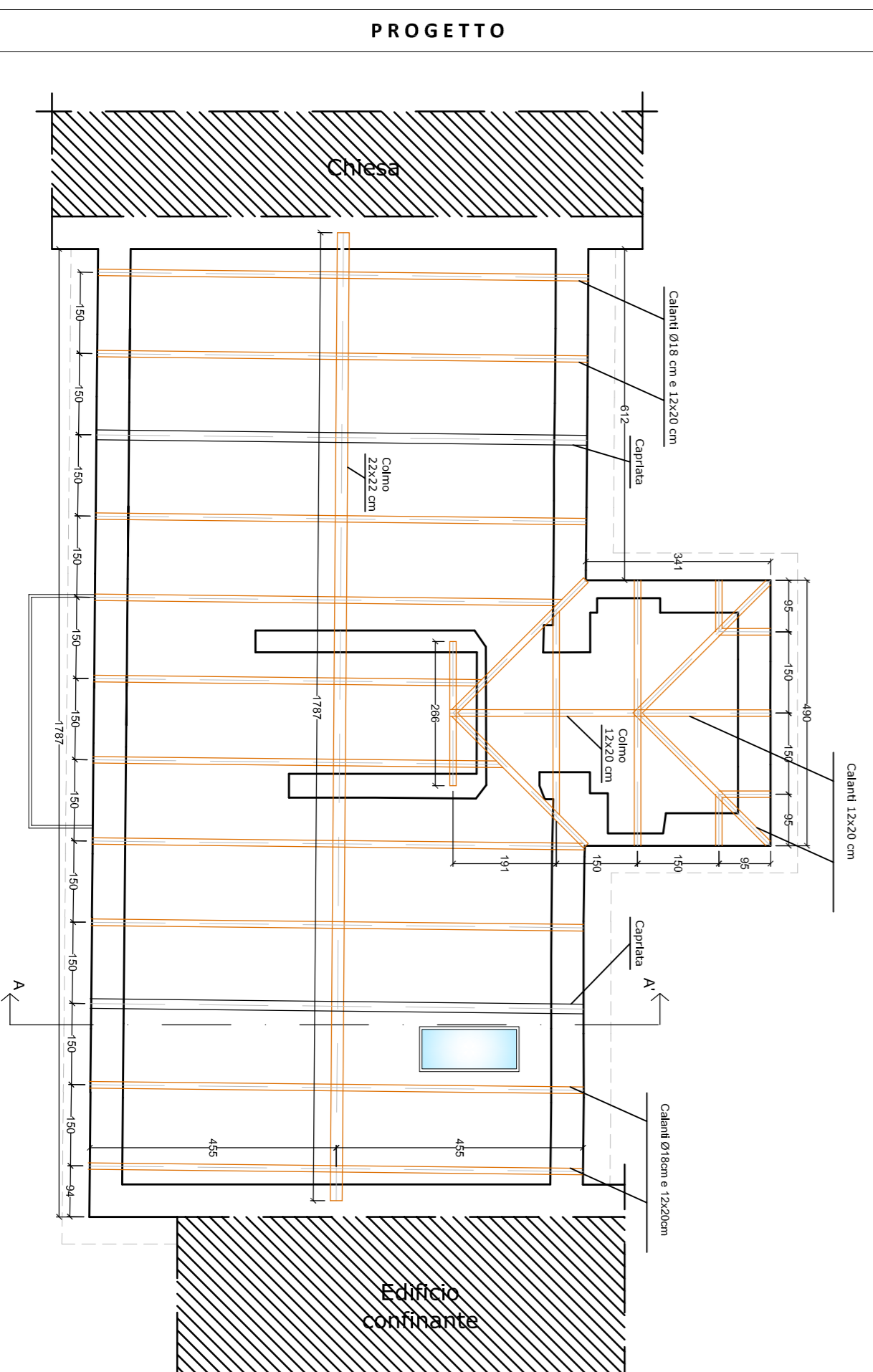
PIANTA COPERTURA ORDITURA SECONDARIA - scala 1:100



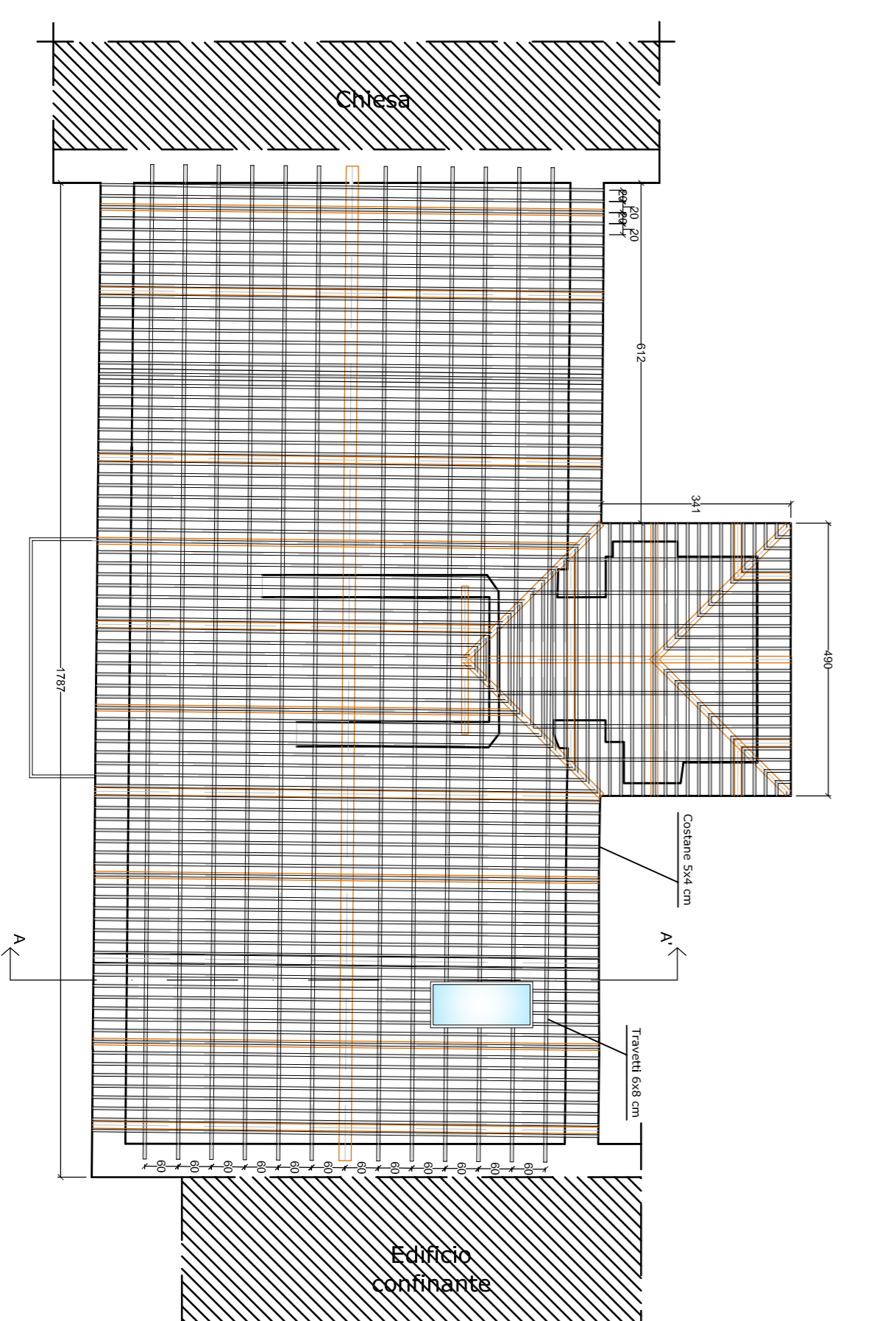
SEZIONE A-A' - scala 1:50



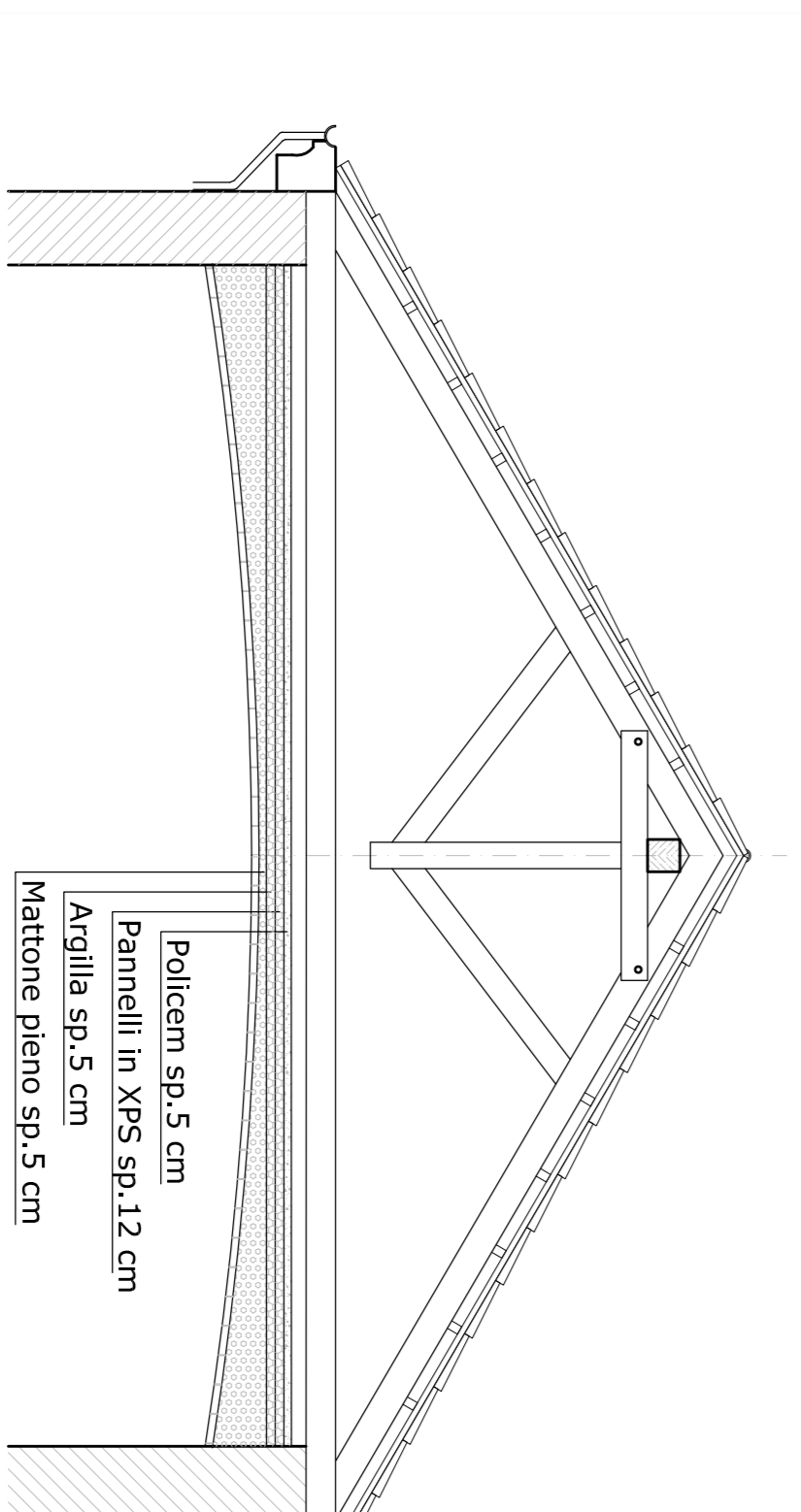
PIANTA COPERTURA ORDITURA PRIMARIA - scala 1:100



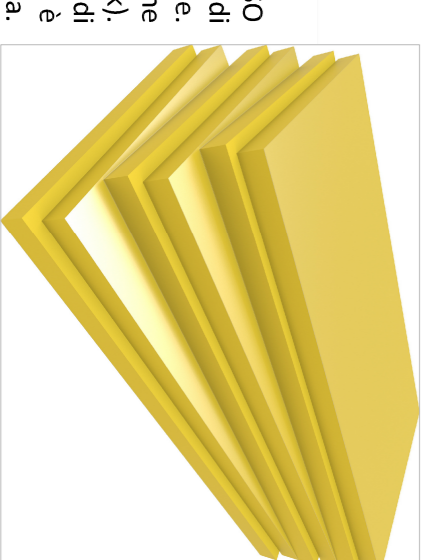
PIANTA COPERTURA ORDITURA SECONDARIA - scala 1:100



SEZIONE A-A' - scala 1:50



POLISTIRENE ESPANSO ESTRUSO
 Viene utilizzato per applicazioni in ambiente umido e in caso di elevate sollecitazioni da compressione. Lo stesso presenta delle proprietà termoisolanti molto buone (conduttività = 0,035 - 0,040 W/mK). Grazie alla struttura espansa a cellula chiusa e alla pellicola di espansione sui due lati del pannello, l'assorbimento d'acqua è estremamente ridotto. La resistenza alla compressione è elevata.



Policem sp.5 cm
 Pannelli in XPS sp.12 cm
 Argilla sp.5 cm
 Mattone pieno sp.5 cm