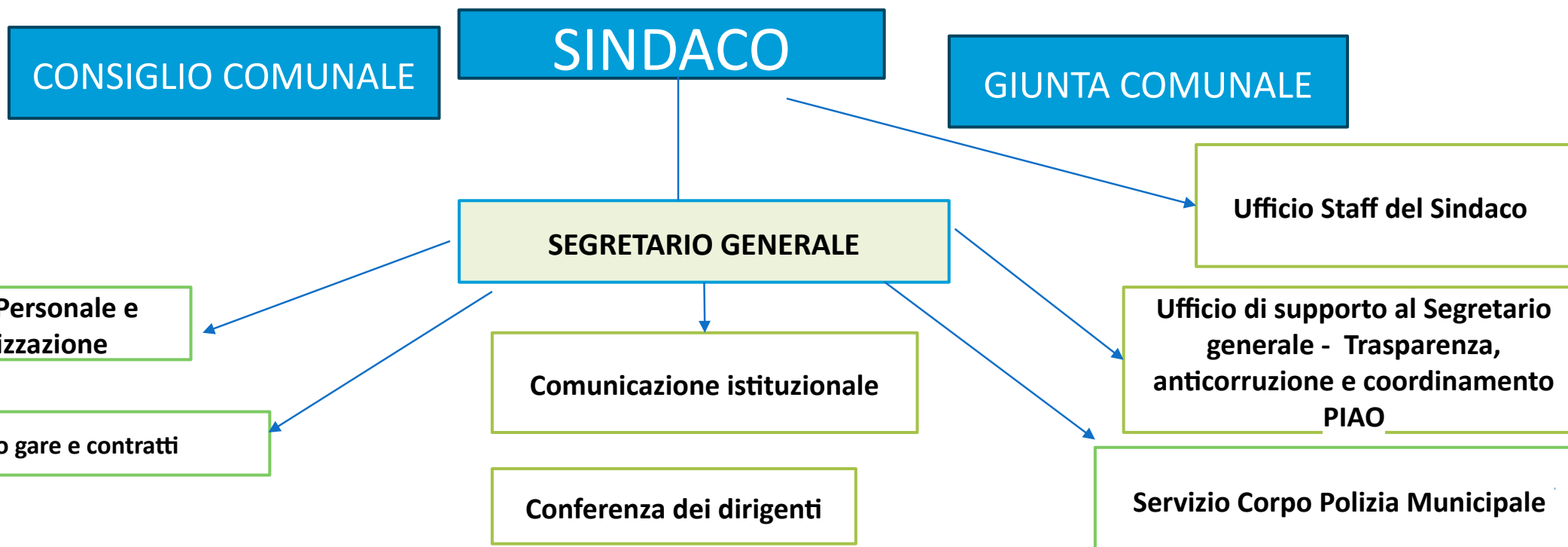




ORGANIGRAMMA COMUNE DI MONTEVARCHI



1° SETTORE Economico Finanziario

- Servizi risorse finanziarie e bilancio
- Servizi entrate, economato e provveditorato
- Servizi informatizzazione e transizione digitale, servizi statistica
- Servizi controlli interni e nucleo di valutazione, Partecipate, canoni e imposte, assicurazioni

2° SETTORE Urbanistica - Edilizia

- Servizio urbanistica
- Servizio edilizia privata e controllo del territorio
- Sportello unico attività produttive

3° SETTORE Lavori Pubblici - Ambiente

- Servizio edilizia pubblica e riqualificazione del patrimonio, stadi ed impianti sportivi – Attuazione progetti PNRR
- Servizio infrastrutture e mobilità, qualità ambientale e transizione ecologica, impianti tecnologici, protezione civile, gestione e manutenzione patrimonio, parchi giardini e cimiteri

4° SETTORE Servizi alla persona

- Servizio Welfare e coesione sociale, famiglie e minori
- Servizio affari generali e giuridici, servizi di prossimità, servizi culturali e promozione del territorio ed eventi. relazioni internazionali e gemellaggi
- Servizi demografici - ufficio relazioni con il pubblico
- Servizi all'infanzia ed istruzione – sport e politiche abitative