

AL COMUNE DI CRESPIATICA

AREA TECNICA

**OGGETTO: DOMANDA DI PARTECIPAZIONE AL
BANDO PUBBLICO PER LA
CONCESSIONE IN LOCAZIONE DI
IMMOBILE DI PROPRIETA' COMUNALE
SITO IN VIA DEI MARZI DA DESTINARE
AD ASILO NIDO**

Il/la sottoscritto/a _____

nato/a a _____ () il _____ e

residente in _____

() Via _____ n. _____

codice fiscale _____

in qualità di: _____ (Indicare il ruolo, la carica o la

figura giuridica rivestita nell'ambito del concorrente es. titolare, legale rappresentante) della Società

_____, con sede in _____, Via

_____, nr. _____, Codice fiscale n. _____ e/o

partita I.V.A. n. _____ tel. _____, e-mail _____ p.e.c.

_____ e, ai sensi degli artt. 46 e 47 del D.P.R n. 445/2000,

visto l'Avviso di asta pubblicato dal Comune di Crespiatica per la concessione in locazione di un

immobile di proprietà comunale da destinare ad asilo nido

DICHIARA

di prendere atto dell'arredamento che verrà installato prima della concessione in locazione di cui
all'oggetto, indicativamente e non esaustivamente così determinato:

ACCOGLIENZA



M 18 33

SPOGLIATOIO 6 POSTI CON 3 ANTE STRUTTURA NOBILITATO BETULLA/LARICE
La struttura composta da base, fiancate, divisioni, ripiani regolabili e top, è realizzata in forma mista. La base è in pannelli di legno multistrati di betulla da mm 20 di spessore, le fiancate, le divisioni, i ripiani e il top sono in conglomerato ligneo in classe E1 di emissione di formaldeide da mm 20 di spessore. La finitura di tutta la struttura è in nobilitato betulla finitura seta. I bordi sono realizzati in abs da 2 mm di spessore in tinta con la struttura e arrotondati nel rispetto della normativa di sicurezza vigente. Lo schienale è realizzato in pannelli di legno nobilitato magnolia da 16 mm di spessore inserito a incastro nelle opportune sedi ricavate sulla base, sulle fiancate e sul top. L'anta cieca è realizzata in pannelli di conglomerato ligneo nobilitato da mm 18 di spessore con finitura nei colori di serie, i bordi sono realizzati in abs da 2 mm di spessore in tinta con la struttura e sono arrotondati nel rispetto della normativa di sicurezza vigente. L'anta è apribile a 110° mediante robuste cerniere in acciaio stampato con dispositivi di regolazione a vite. Le maniglie di apertura e chiusura sono realizzate in legno massello di faggio lucidato al naturale e fissate all'anta tramite 2 viti montaggio. L'appoggio a terra è ottenuto tramite l'utilizzo di 4 piedini realizzati in legno massello di faggio tornito da mm 60 di diametro e 100 di altezza, lucidato al naturale con vernici atossiche trasparenti a base d'acqua, alla base dei piedini sono collocati dei puntali regolabili antirumore realizzati in abs. Gli assemblaggi sono realizzati tramite sistema meccanico di bussole e tiranti che garantiscono la massima tenuta a fronte di una semplice disassemblabilità in caso di manutenzione e/o sostituzione. Oltre a bussole e tiranti, l'assemblaggio prevede anche l'utilizzo di spine in legno per garantire ulteriore stabilità e tenuta.

cm 104x41x114H
catalogo Progetto 06 pagina 22

ATTIVITA'



SAT 22 88

DIVANO TUTTI FRUTTI CON 2 CUSCINI RIMOVIBILI

La base sagomata è realizzata in pannelli di legno multistrati di betulla in classe E1 di emissione di formaldeide da mm 18 di spessore, la finitura è ottenuta con una prima mano di carteggiatura, una mano di fondo (stucco), una successiva mano di carteggiatura e una mano finale di trasparente opaco da 20 gloss di spessore. I bordi a vista sono arrotondati nel rispetto della normativa di sicurezza vigente. Lo schienale curvato e sagomato è dotato di una struttura interna in legno, l'imbottitura interna è realizzata in poliuretano espanso a cellula aperta avente densità di 25 kg/mc. Il rivestimento esterno è realizzato in ecopelle esente da ftalati (composizione PVC 88% PES 12%) ignifuga in classe 11M di reazione al fuoco, con trattamento antimacchia, antibatterico e antimicotico, dotato di massima morbidezza ed elasticità, disponibile nei colori di serie. Il manufatto finito è realizzato con 2 cuciture interne ed 1 ribattuta a vista che delinea la sagoma del modello. Il cuscino di seduta sagomato è realizzato con imbottitura interna in poliuretano espanso a cellula aperta avente densità di 25 kg/mc. Il rivestimento esterno è realizzato in ecopelle esente da ftalati (composizione PVC 88% PES 12%) ignifuga in classe 11M di reazione al fuoco, con trattamento antimacchia.

cm 140x95x24/76H
catalogo Progetto 06 pagina 38



SAT 22 96

TEATRO CARIOCA COMPLETO DI 4 POUF ARACHIDE E 16 POUF CILINDRETTO

La struttura portante è composta da 2 colonne "matita", 3 portali con anima interna di rinforzo in legno e 2 basi sagomate in legno laccato.

L'imbottitura interna è realizzata in poliuretano espanso a cellula aperta avente densità di 25 kg/mc. Il rivestimento esterno è realizzato in ecopelle esente da ftalati (composizione PVC 88% PES 12%) ignifuga in classe 11M di reazione al fuoco, con trattamento antimacchia, antibatterico e antimicotico, dotato di massima morbidezza ed elasticità, disponibile nei colori di serie. Il manufatto è sfoderabile tramite cerniera in tinta con il rivestimento dotata di un cursore protetto da una tasca a scomparsa. Il manufatto finito è realizzato con 2 cuciture interne ed 1 ribattuta a vista che delinea la sagoma del modello.

cm 240x50x150H
catalogo Progetto 06 pagina 92



N 12 31

CARRELLINO PORTA LIBRI

La base di forma rotonda è costruita in pannelli di legno multistrati di betulla in classe E1 di emissione di formaldeide spessore mm 21 rivestito in laminato plastico HPL da 9/10, finitura opaca e antigraffio, ignifuga classe 1 di reazione al fuoco, i bordi a vista sono lucidati al naturale con vernici trasparenti atossiche a base d'acqua e arrotondati secondo le direttive europee anti infortunio.

Sopra alla base è collocato un contenitore portallibri a 2 vani piccoli e 1 grande realizzato sempre in legno multistrati di betulla ma con spessore di 15 mm, sempre lucidato al naturale con bordi arrotondati. Il divisorio centrale sagomato del contenitore e i reggilibri esterni sono realizzati in MDF (medium density fiber) da 15 mm di spessore con finitura laccata opaca e antigraffio. L'appoggio a terra è ottenuto tramite l'utilizzo di 4 ruote piroettanti di cui 2 dotate di leva freno di sicurezza, sistema di rotazione con cuscinetti a sfera, realizzate in nylon con corona interna di irrigidimento, altezza complessiva mm 100.

cm Ø 75x15/34H
catalogo Progetto 06 pagina 81



SAT 22 89

CULLA MORBIDA PER LATTANTI

L'imbottitura interna è realizzata in poliuretano espanso a cellula aperta avente densità di 25 kg/mc. Il rivestimento esterno è realizzato in ecopelle esente da ftalati (composizione PVC 88% PES 12%) ignifuga in classe 11M di reazione al fuoco, con trattamento antimacchia, antibatterico e antimicotico, dotato di massima morbidezza ed elasticità, disponibile nei colori di serie. Il manufatto è sfoderabile tramite cerniera in tinta con il rivestimento dotata di un cursore protetto da una tasca a scomparsa. Il manufatto finito è realizzato con 2 cuciture interne ed 1 ribattuta a vista che delinea la sagoma del modello.

cm 100x50x18H
catalogo Progetto 06 pagina 139



M 18 15

MOBILE 12 VANI A GIORNO STRUTTURA NOBILITATO BETULLA/LARICE

La struttura composta da base, fiancate, divisioni, ripiani regolabili e top, è realizzata in forma mista, la base è in pannelli di legno multistrati di betulla da mm 20 di spessore, le fiancate e il top sono in conglomerato ligneo in classe E1 di emissione di formaldeide da mm 20 di spessore, la finitura di tutta la struttura è in nobilitato betulla finitura seta, i bordi sono realizzati in abs da 2 mm di spessore e arrotondati nel rispetto della normativa di sicurezza vigente. Lo schienale è realizzato in pannelli di conglomerato ligneo nobilitato magnolia da mm 10 di spessore inserito a incastro nelle opportune sedi ricavate sulla base, sulle fiancate e sul top. L'appoggio a terra è ottenuto tramite l'utilizzo di 4 piedini realizzati in legno massello di faggio torcito da mm 60 di diametro e 100 di altezza, lucidato al naturale con vernici atossiche trasparenti a base d'acqua, alla base dei piedini sono collocati dei puntali regolabili antirumore realizzati in abs. Gli assemblaggi sono realizzati tramite sistema meccanico di bussole in acciaio (preventivamente alloggiato a incastro nelle opportune sedi) e tiranti in acciaio che garantiscono la massima tenuta a fronte di una semplice disassemblabilità in caso di manutenzione o sostituzione di singole parti del mobile. Oltre a bussole e tiranti, l'assemblaggio prevede anche l'utilizzo di spinotti in legno per garantire ulteriore stabilità e tenuta.

cm 104x41x114H

cataloghi Progetto 06 pagina 56 - Flex@ pagina 64



M 18 270

MOBILE 3 VANI VERTICALI STRUTTURA NOBILITATO BETULLA/LARICE CON 18 VASCHEFFE TRASPARENTI SU GUIDE

La struttura composta da base, fiancate, divisioni e top, è realizzata in forma mista, la base è in pannelli di legno multistrati di betulla da mm 20 di spessore, le fiancate e il top sono in conglomerato ligneo in classe E1 di emissione di formaldeide da mm 20 di spessore, la finitura di tutta la struttura è in nobilitato betulla finitura seta, i bordi sono realizzati in abs da 2 mm di spessore in tinta con la struttura e arrotondati nel rispetto della normativa di sicurezza vigente. Lo schienale è realizzato in pannelli di legno nobilitato magnolia da 8 mm di spessore inserito a incastro nelle opportune sedi ricavate sulla base, sulle fiancate e sul top. L'appoggio a terra è ottenuto tramite l'utilizzo di 4 piedini realizzati in legno massello di faggio torcito da mm 60 di diametro e 100 di altezza, lucidato al naturale con vernici atossiche trasparenti a base d'acqua, alla base dei piedini sono collocati dei puntali regolabili antirumore realizzati in abs. Gli assemblaggi sono realizzati tramite sistema meccanico di bussole e tiranti che garantiscono la massima tenuta a fronte di una semplice disassemblabilità in caso di manutenzione o sostituzione di singole componenti strutturali. Oltre a bussole e tiranti, l'assemblaggio prevede anche l'utilizzo di spine in legno per garantire ulteriore stabilità e tenuta. Il mobile è completo di 18 vaschette (codice M 18 N2) realizzate in polipropilene semi-trasparente colore bianco opalino, la cassetta è dotata di bordo perimetrale sporgente a labbro che consente la movimentazione della cassetta su una coppia di binari in metallo fissati alla fiancata dei mobili contenitori. La cassetta può essere completamente estratta dal vano per essere collocata e utilizzata al di fuori del contenitore.

cm 104x41x114H

cataloghi Progetto 06 pagina 56 - Flex@ pagina 65



U 08 04

PANNELLO DEL TATTO

Il pannello di fondo è realizzato in legno multistrati di betulla in classe E1 di emissione di formaldeide spessore mm 12 rivestito con inserti in materiali diversi quali moquette, specchio, sughero, gomma, ecc. Il pannello è dotato di un telaio realizzato in legno massello di faggio a sezione rettangolare lucidato al naturale con vernici trasparenti atossiche a base d'acqua. I bordi sono a vista, lucidati al naturale e arrotondati nel rispetto della normativa di sicurezza vigente.

cm 120x50H

catalogo Progetto 06 pagina 118



U 21 02 M

MATERIOTECA

La struttura del pannello di fondo e dei singoli box, è realizzata in pannelli di legno multistrati di betulla da mm 18 di spessore con finitura eseguita tramite prima mano di carteggiatura del pannello, successiva mano di fondo (o stucco), seconda mano di carteggiatura del pannello e seconda mano finale di opaco trasparente da 20 gloss di spessore. Ciascun box è dotato nella parte a vista di un frontale realizzato in materiale acrilico trasparente da mm 3 di spessore inserito a incastro nelle fiancate in legno, questo frontale evita la caduta accidentale dei materiali contenuti nel box e allo stesso tempo consente ai bambini di poter vedere il contenuto del box stesso. Tutti i bordi e gli spigoli sono arrotondati con raggio minimo di mm 2 nel rispetto della normativa di sicurezza vigente. Gli assemblaggi sono ottenuti con sistema a incastro con spinotti in legno e colla vinilica a freddo. Il pannello è predisposto per 4 punti di fissaggio a parete.

cm 75x50H

brochure Progetto 06 pagina 6



U 21 04

CONTENITORE LABORATORIO AMBIENTALE

La struttura portante formata da base, fiancate, divisioni e zoccolo, è realizzata in pannelli di legno multistrati di betulla da mm 18 di spessore, i pannelli sono trattati con una prima carteggiatura del pannello e una successiva prima mano di fondo (o stucco), una seconda mano di carteggiatura del pannello e una mano finale di opaco trasparente da 15 gloss di spessore. Il piano di lavoro è realizzato sempre con pannelli di legno multistrati di betulla ma da mm 21 di spessore, rivestito sulla parte a vista con pvc soft colore blu da mm 3 di spessore incollato al piano in legno. Tutti i bordi sono a vista, lucidati al naturale e arrotondati nel rispetto della normativa di sicurezza vigente. Lo schienale è realizzato in pannelli di conglomerato ligneo a bassissima emissione di formaldeide da mm 8 di spessore ed è inserito a incastro nelle opportune sedi ricavate su base, fiancate e piano. Gli assemblaggi sono ottenuti a mezzo sistema meccanico di bussole tiranti che garantisce la massima tenuta e al tempo stesso un facile smontaggio del pezzo in caso di manutenzione. L'appoggio a terra è ottenuto a mezzo elementi sdolanti in robusto materiale plastico.

cm 150x37,5/50x60H
catalogo Progetto 06 pagina 118



N 01 21 3V

TAVOLO 3 VASCHETTE CON COPERCHI ETA' 0/3 ANNI

La struttura a 4 gambe è realizzata in legno massello di faggio FSC tinto a sezione circolare da mm 60 di diametro, lucidate al naturale con vernici trasparenti atossiche a base d'acqua; le gambe sono ancorate al piano tramite sistema ad innesto con perno filettato che è avvitato su bussola da 6MA incassata in una piastra brevettata antistrappo realizzata in materiale plastico, questo sistema esclude i telai sotto piano salvaguardando i corretti spazi antropometrici. Il piano è realizzato in pannelli di legno multistrati di betulla in classe E1 di emissione di formaldeide da mm 21 di spessore, rivestito sulle due facce (bilaminato) con laminato plastico HPL da 9/10 di spessore ignifugo classe 1 di reazione al fuoco, finitura opaca e antigraffio, colore magnolia. La parte centrale del piano è forata per alloggiare 3 vaschette asportabili in robusto materiale plastico colore bianco.

I bordi a vista, sono lucidati al naturale con vernice trasparente atossica e sono arrotondati a tutto raggio nel rispetto della normativa di sicurezza vigente. Alla base delle gambe sono posti dei puntali regolabili anti rumore realizzati in robusto materiale plastico.

cm 130x65x42H
brochure Progetto 06 pagina 5



U 12 18

CARRELLO CON 6 VANI A GIORNO PASSANTI E SPONDINE

La struttura composta da base, fianchi, ripiani e top, è realizzata in pannelli di legno multistrati di betulla da mm 18 di spessore, lucidati al naturale con vernici trasparenti atossiche. Tutti i bordi e gli spigoli sono a vista, lucidati al naturale e arrotondati nel rispetto della normativa di sicurezza vigente. I bordi e gli spigoli sono a vista, lucidati al naturale e arrotondati nel rispetto della normativa di sicurezza vigente. L'assemblaggio è ottenuto tramite sistema meccanico di bussole e tiranti eccentrici, coadiuvati da incastri con spinotti in legno. L'appoggio a terra è ottenuto tramite l'utilizzo di 4 ruote piroettanti di cui 2 dotate di leva freno di sicurezza, sistema di rotazione con cuscinetti a sfera, realizzate in nylon con corona interna di irrigidimento, altezza complessiva mm 100.

cm 104x40x45h
brochure Progetto 06 pagina 5



U 06 21

CARRELLO PITTURA

La struttura è interamente realizzata in pannelli di legno multistrati di betulla in classe E1 di emissione di formaldeide da mm 18 di spessore, rivestiti sulle due facce in laminato plastico HPL ignifugo e antigraffio di colore magnolia con bordi arrotondati e verniciati al naturale con vernici trasparenti atossiche a base d'acqua. Il carrello è dotato di un contenitore a 6 caselle e un supporto in legno che sostiene un pannello verticale in plicabonato trasparente spessore mm 4. Nella parte superiore un bastone porta rotolo è predisposto per alloggiare il rotolo di carta per il disegno. L'assemblaggio è ottenuto tramite sistema meccanico di bussole e tiranti eccentrici, coadiuvati da incastri con spinotti in legno. L'appoggio a terra è ottenuto tramite l'utilizzo di 4 ruote piroettanti di cui 2 dotate di leva freno di sicurezza, sistema di rotazione con cuscinetti a sfera, realizzate in nylon con corona interna di irrigidimento, altezza complessiva mm 100.

cm 100x57x120H
brochure Progetto 06 pagina 5

PSICOMOTRICITA'



SAT 22 81

SET MODULO 30 DA 14 PEZZI

L'imbottitura interna è realizzata in poliuretano espanso a cellula aperta avente densità di 25 kg/mc. Il rivestimento esterno è realizzato in ecopelle esente da ftalati (composizione PVC 88% PES 12%) ignifuga in classe 1IM di reazione al fuoco, con trattamento antimacchia, antibatterico e antimicotico, dotato di massima morbidezza ed elasticità, disponibile nei colori di serie. Il manufatto è sfoderabile tramite cerniera in tinta con il rivestimento dotata di un cursore protetto da una tasca a scomparsa. Il manufatto finito è realizzato con 2 cuciture interne ed 1 ribattuta a vista che delinea la sagoma del modello. Il set è composto da 2 cubi, 2 parallelelepedi, 2 cilindri lunghi, 2 cilindri corti, 2 semicilindri, 2 tetti e 2 architravi.

cm 30 lato modulo
catalogo Progetto 06 pagina 105



SAT 22 69

SCALETTINA

L'imbottitura interna è realizzata in poliuretano espanso a cellula aperta avente densità di 25 kg/mc. Il rivestimento esterno è realizzato in ecopelle esente da ftalati (composizione PVC 88% PES 12%) ignifuga in classe 1IM di reazione al fuoco, con trattamento antimacchia, antibatterico e antimicotico, dotato di massima morbidezza ed elasticità, disponibile nei colori di serie. Il manufatto è sfoderabile tramite cerniera in tinta con il rivestimento dotata di un cursore protetto da una tasca a scomparsa. Il manufatto finito è realizzato con 2 cuciture interne ed 1 ribattuta a vista che delinea la sagoma del modello.

cm 60x60x30H
catalogo Progetto 06 pagina 98



SAT 22 70

SCIVOLINO

L'imbottitura interna è realizzata in poliuretano espanso a cellula aperta avente densità di 25 kg/mc. Il rivestimento esterno è realizzato in ecopelle esente da ftalati (composizione PVC 88% PES 12%) ignifuga in classe 1IM di reazione al fuoco, con trattamento antimacchia, antibatterico e antimicotico, dotato di massima morbidezza ed elasticità, disponibile nei colori di serie. Il manufatto è sfoderabile tramite cerniera in tinta con il rivestimento dotata di un cursore protetto da una tasca a scomparsa. Il manufatto finito è realizzato con 2 cuciture interne ed 1 ribattuta a vista che delinea la sagoma del modello.

cm 60x60x30H
catalogo Progetto 06 pagina 98



SAT 22 71

CUBETTO

L'imbottitura interna è realizzata in poliuretano espanso a cellula aperta avente densità di 25 kg/mc. Il rivestimento esterno è realizzato in ecopelle esente da ftalati (composizione PVC 88% PES 12%) ignifuga in classe 1IM di reazione al fuoco, con trattamento antimacchia, antibatterico e antimicotico, dotato di massima morbidezza ed elasticità, disponibile nei colori di serie. Il manufatto è sfoderabile tramite cerniera in tinta con il rivestimento dotata di un cursore protetto da una tasca a scomparsa. Il manufatto finito è realizzato con 2 cuciture interne ed 1 ribattuta a vista che delinea la sagoma del modello.

cm 60x60x30H
catalogo Progetto 06 pagina 98



SAT 22 73

ONDULOSO

L'imbottitura interna è realizzata in poliuretano espanso a cellula aperta avente densità di 25 kg/mc. Il rivestimento esterno è realizzato in ecopelle esente da ftalati (composizione PVC 88% PES 12%) ignifuga in classe 1IM di reazione al fuoco, con trattamento antimacchia, antibatterico e antimicotico, dotato di massima morbidezza ed elasticità, disponibile nei colori di serie. Il manufatto è sfoderabile tramite cerniera in tinta con il rivestimento dotata di un cursore protetto da una tasca a scomparsa. Il manufatto finito è realizzato con 2 cuciture interne ed 1 ribattuta a vista che delinea la sagoma del modello.

cm 60x60x30H
catalogo Progetto 06 pagina 99



SAT 22 DE

DEDALO 4 PEZZI

L'imbottitura interna è realizzata in poliuretano espanso a cellula aperta avente densità di 25 kg/mc. Il rivestimento esterno è realizzato in ecopelle esente da ftalati (composizione PVC 88% PES 12%) ignifuga in classe 1IM di reazione al fuoco, con trattamento antimacchia, antibatterico e antimicotico, dotato di massima morbidezza ed elasticità, disponibile nei colori di serie. Il manufatto è sfoderabile tramite cerniera in tinta con il rivestimento dotata di un cursore protetto da una tasca a scomparsa. Il manufatto finito è realizzato con 2 cuciture interne ed 1 ribattuta a vista che delinea la sagoma del modello.

cm 40/60x30/120H
catalogo Progetto 06 pagina 101



N 14 04

VAGONE PRIMI PASSI

La struttura portante è realizzata in pannelli di legno multistrati di betulla in classe E1 di emissione di formaldeide da mm 18 di spessore, i pannelli sono trattati con 1 mano di fondo applicata a rullo alternata a due passaggi di carteggiatura e lucidati al naturale con una mano di opaco trasparente da 20 gloss di spessore, tutte le vernici utilizzate sono atossiche a base d'acqua. I bordi sono lucidati a vista e sono arrotondati secondo la normativa vigente in materia anti infortunio con raggio minimo non inferiore a mm 3. Il piano superiore è realizzato sempre in pannelli di legno multistrati di betulla da mm 18 di spessore, stesse caratteristiche della parte strutturale ma rivestiti sulle due facce in laminato plastico HPL da 9/10 di spessore, finitura opaca e antigraffio, ignifugo in classe 1 di reazione al fuoco. Il gioco è dotato di maniglioni colorati in realizzati sia in legno massello tinto lucidato al naturale che in metallo curvato a freddo e verniciato a polveri epossidiche in vari colori. Il gioco è completo di 6 dischi in legno verniciati in varie tinte all'anilina, bastone di legno con anelli in vari colori, serie di piccoli strumenti musicali appesi e sportellini con fondo adatto all'applicazione di cartoncini per disegni e per bustine di essenze profumate. Gli assemblaggi sono ottenuti a mezzo incastrici con spinotti in legno, colla vinilica a freddo e viti montaggio. L'appoggio a terra avviene tramite elementi scivolanti in materiale plastico.

cm 112x82x50H
catalogo Progetto 06 pagina 109

GIOCO SIMBOLICO



U 16 65

CARRELLO TRAVESTIMENTI SU RUOTE CON GRUCCE E SPECCHI LATERALI

La struttura è interamente realizzata in pannelli di legno multistrati di betulla in classe E1 di emissione di formaldeide da mm 18 di spessore, rivestiti sulle due facce in laminato plastico HPL ignifugo e antigraffio di colore magnolia con bordi arrotondati e verniciati al naturale con vernici trasparenti atossiche a base d'acqua. Il carrello è dotato di un contenitore a 3 caselle. Nella parte superiore un bastone è predisposto per appendere delle grucce. L'assemblaggio è ottenuto tramite sistema meccanico di bussole e tiranti eccentrici, coadiuvati da incastrici con spinotti in legno. L'appoggio a terra è ottenuto tramite l'utilizzo di 4 ruote piroettanti di cui 2 dotate di leva freno di sicurezza, sistema di rotazione con cuscinetti a sfera, realizzate in nylon con corona interna di ingrandimento, altezza complessiva mm 100.

cm 100x57x128h
articolo non illustrato a catalogo



F 08 63 C

PARETE PANNELLO SCRIVIBILE

La struttura è realizzata in pannelli di legno multistrati di betulla in classe E1 di emissione di formaldeide da mm 15 di spessore, la faccia a vista è rivestita con un foglio di laminato bianco scrivibile da 9/10 di spessore collocato a colla sulla base in legno. Il pannello è predisposto con 4 forature in prossimità dei vertici per poter essere fissato a parete tramite tasselli a espansione. I bordi sono carteggiati e lucidati al naturale, gli spigoli sono arrotondati nel rispetto della normativa di sicurezza vigente.

cm 120x150H
brochure Progetto 06 pagina 6








N 01 19

TAVOLO QUADRATO ETA' 0/3 ANNI

La struttura a 4 gambe è realizzata in legno massello di faggio FSC tinto a sezione circolare da mm 60 di diametro, lucidate al naturale con vernici trasparenti atossiche a base d'acqua; le gambe sono ancorate al piano tramite sistema ad innesto con perno filettato che è avvitato su bussola da 6MA incassata in una piastra brevettata antistrappo realizzata in materiale plastico, questo sistema esclude i teiai sotto piano salvaguardando i corretti spazi antropometrici. Il piano è realizzato in pannelli di legno multistrati di betulla in classe E1 di emissione di formaldeide da mm 21 di spessore, rivestito sulle due facce (bilaminato) con laminato plastico HPL da 9/10 di spessore ignifugo classe 1 di reazione al fuoco, finitura opaca e antigraffio, colore magnolia. I bordi a vista, sono lucidati al naturale con vernice trasparente atossica e sono arrotondati a tutto raggio nel rispetto della normativa di sicurezza vigente. Alla base delle gambe sono posti dei puntali regolabili anti rumore realizzati in robusto materiale plastico.

cm 65x65x42H
catalogo Progetto 06 pagina 28

	<p>U 16 72</p>	<p>MINI MASTERCHEF La struttura composta da fiancate, schienale, elemento pensile, piano di appoggio, 6 vani bassi chiusi da 2 ante scorrevoli e tetto a 2 falde asimmetriche, è realizzata in pannelli di conglomerato Igneo FSC in classe E1 di emissione di formaldeide da mm 20 di spessore, la finitura può essere colorata a tinta unita o effetto legno, i bordi sono realizzati in abs da mm 2 di spessore, in tinta con la struttura e arrotondati nel rispetto della normativa di sicurezza vigente. Gli assemblaggi sono ottenuti con sistema meccanico di bussole e tiranti che garantiscono la massima tenuta a fronte di una semplice disassemblabilità in caso di manutenzione o sostituzione di singole parti. Alla base della struttura per l'appoggio a pavimento, sono posti degli appositi elementi scivolanti (pattini) realizzati in robusto materiale plastico. La mini masterchef è accessoriata con: - piano appoggio e lavoro - sottopiano - anta scorrevole - mobiletto con anta a battente - elemento pensile a 2 vani - 4 fuochi simulati e 1 lavello simulato con annesso rubinetto in legno cm 150x55x80/160H catalogo Progetto 06 pagina 112</p>
NANNA E RELAX		
	<p>SAT 22 26</p>	<p>TAPPETO 180 L'imbottitura interna è realizzata in poliuretano espanso a cellula aperta avente densità di 25 kg/mc. Il rivestimento esterno è realizzato in ecopelle esente da ftalati (composizione PVC 88% PES 12%) ignifuga in classe 11M di reazione al fuoco, con trattamento antimacchia, antibatterico e antimicotico, dotato di massima morbidezza ed elasticità, disponibile nei colori di serie. Il manufatto è sfoderabile tramite cerniera in tinta con il rivestimento dotata di un cursore protetto da una tasca a scomparsa. Il manufatto finito è realizzato con 2 cuciture interne ed 1 ribattuta a vista che delinea la sagoma del modello. cm 180x120x3H catalogo Progetto 06 pagina 124</p>
	<p>U 08 06</p>	<p>BASTONE CORRIMANO PER SPECCHIO IMBOTTITO U 08 10 I due supporti laterali fissati a muro sono realizzati con staffe metalliche sagomate che alloggiavano sia il sistema di fissaggio a parete che quello riferito all'asta corrimano. L'asta che funge da corrimano è invece realizzata in legno massello tornito a sezione circolare da mm 30 di diametro, lucidato al naturale con vernici trasparenti atossiche, alla sua estremità con funzione di tappo, sono collocati due elementi in legno massello a forma di sfera con finitura laccata colorata. Il sistema è corredato dalla necessaria ferramenta atta al fissaggio a parete dell'elemento stesso. cm 180 lunghezza catalogo Progetto 06 pagina 78</p>
	<p>U 08 10</p>	<p>SPECCHIO IMBOTTITO A MURO La struttura portante è realizzata in compensato di pino spessore mm 8 e da un rivestimento in lastra specchiante di sicurezza, vetro accoppiato 3+3 mm incollata al pannello di fondo; il modulo è completo di cornice perimetrale in legno massello di taglio ricoperto con imbottitura interna realizzata in poliuretano espanso a cellula aperta avente densità di 25 kg/mc. Il rivestimento esterno è realizzato in ecopelle esente da ftalati (composizione PVC 88% PES 12%) ignifuga in classe 11M di reazione al fuoco, con trattamento antimacchia, antibatterico e antimicotico, dotato di massima morbidezza ed elasticità, disponibile nei colori di serie. Il manufatto finito è realizzato con 2 cuciture interne ed 1 ribattuta a vista che delinea la sagoma del modello. Il modulo è predisposto con 4 punti di fissaggio a parete tramite tasselli a espansione. cm 150x100H catalogo Progetto 06 pagina 78</p>
	<p>SAT 22 08</p>	<p>COPPIA CUSCINI L'imbottitura interna è realizzata in forma mista con microgranuli di polistirene aventi densità di 10 kg/mc e fibra di poliestere, racchiusi in una fodera di Interlock dotata di cerniera. Il rivestimento esterno è realizzato in ecopelle esente da ftalati (composizione PVC 88% PES 12%) ignifuga in classe 11M di reazione al fuoco, con trattamento antimacchia, antibatterico e antimicotico, dotato di massima morbidezza ed elasticità, disponibile nei colori di serie. Il manufatto è sfoderabile tramite cerniera in tinta con il rivestimento dotata di un cursore protetto da una tasca a scomparsa. Il manufatto finito è realizzato con 2 cuciture interne ed 1 ribattuta a vista che delinea la sagoma del modello. cm 40x40 - cm 50x50 catalogo Progetto 06 pagina 130</p>

BAGNO 2



M 18 47

MOBILE 2 ANTE STRUTTURA NOBILITATO BETULLA/LARICE

La struttura composta da base, fiancate, ripiani regolabili, e top, è realizzata in forma mista, la base è in pannelli di legno multistrati di betulla da mm 20 di spessore, le fiancate e il top sono in conglomerato ligneo in classe E1 di emissione di formaldeide da mm 20 di spessore, la finitura di tutta la struttura è in nobilitato betulla finitura seta, i bordi sono realizzati in abs da 2 mm di spessore e arrotondati nel rispetto della normativa di sicurezza vigente. Lo schienale è realizzato in pannelli di legno nobilitato magnolia da 16 mm di spessore inserito a incastro nelle opportune sedi ricavate sulla base, sulle fiancate e sul top. Le ante cieche sono realizzate in pannelli di conglomerato ligneo nobilitato da mm 18 di spessore con finitura nei colori di serie, i bordi sono realizzati in abs da 2 mm di spessore in tinta con la struttura e sono arrotondati nel rispetto della normativa di sicurezza vigente. Le ante sono apribili a 110° mediante robuste cerniere in acciaio stampato con dispositivi di regolazione a vite. Le maniglie di apertura e chiusura sono realizzate in legno massello di faggio lucidato al naturale e fissate all'anta tramite 2 viti montaggio. L'appoggio a terra è ottenuto tramite l'utilizzo di 4 piedini realizzati in legno massello di faggio tornito da mm 60 di diametro e 100 di altezza, lucidato al naturale con vernici atossiche trasparenti a base d'acqua, alla base dei piedini sono collocati dei puntali regolabili antirumore realizzati in abs. Gli assemblaggi sono realizzati tramite sistema meccanico di bussole e tiranti che garantiscono la massima tenuta a fronte di una semplice disassemblabilità in caso di manutenzione e/o sostituzione. Oltre a bussole e tiranti, l'assemblaggio prevede anche l'utilizzo di spine in legno per garantire ulteriore stabilità e tenuta.

cm 104x41x196H

catalogo Progetto 06 pagina 67 - Flex@ pagina 71



U 06 07

FASCIATOIO MONOPOSTO A GIORNO

La struttura composta da base, fiancate, divisioni, ripiani e top, è realizzata in pannelli di conglomerato ligneo in classe E1 di emissione di formaldeide, nobilitato betulla finitura seta da mm 20 di spessore, i bordi sono realizzati in abs da mm 2 di spessore in tinta con la struttura e sono arrotondati nel rispetto della normativa di sicurezza vigente. Lo schienale è realizzato in pannelli di legno nobilitato magnolia da 16 mm di spessore inserito a incastro nelle opportune sedi ricavate sulla base, sulle fiancate e sul top. Il piano fasciatoio sagomato è dotato di due rialzi laterali e un cuscino asportabile, è realizzato con struttura portante interna in poliuretano espanso a cellula aperta avente densità di 25 kg/mc. Il rivestimento esterno è realizzato in ecopelle esente da ftalati (composizione PVC 88% PES 12%) ignifuga in classe 1IM di reazione al fuoco, con trattamento antimacchia, antibatterico e antimicotico, dotato di massima morbidezza ed elasticità, disponibile nei colori di serie. Il manufatto finito è realizzato con 2 cuciture interne ed 1 ribattuta a vista che delinea la sagoma del modello. Gli assemblaggi sono realizzati tramite sistema meccanico di bussole e tiranti che garantiscono la massima tenuta a fronte di una semplice disassemblabilità in caso di manutenzione e/o sostituzione. Oltre a bussole e tiranti, l'assemblaggio prevede anche l'utilizzo di spine in legno per garantire ulteriore stabilità e tenuta.

cm 100x74x86H

catalogo Progetto 06 pagina 140



U 06 X4

SCALETTA PER FASCIATOIO

La scaletta è intermanete realizzata in pannelli di legno multistrati di betulla da mm 18 di spessore, lucidato al naturale con vernici trasparenti atossiche, i bordi a vista sono lucidati al naturale e sono arrotondati con raggio minimo di mm 2 nel rispetto della normativa di sicurezza vigente. La scaletta è completa di una sponda laterale che funge da sicurezza e da corrimano per i bambini che salgono ed è completa di due staffe metalliche per l'aggancio ad apposito tubolare fissato nella parte inferiore del piano fasciatoio.

catalogo Progetto 06 pagina 140



C 11 28

PENSILE A 4 CASELLE

La struttura portante è realizzata in pannelli di legno multistrati di betulla in classe E1 di emissione di formaldeide da mm 15 di spessore, lucidato al naturale con vernici trasparenti atossiche a base d'acqua, i bordi sono arrotondati secondo le direttive europee anti infortunio. Il fondo (schienale) è realizzato in pannelli di conglomerato ligneo nobilitato magnolia da mm 6 di spessore, inserito a incastro nelle opportune sedi ricavate nella base, nelle fiancate e nel top. Il casellario è composto da 1 divisione verticale e 2 ripiani orizzontali che dividono il pensile in 4 vani. Il casellario è completo di 4 cassettoni realizzati in materiale plastico opalino bianco semitrasparente. L'assemblaggio è ottenuto mediante spinotti in legno, colla vinilica a freddo e viti montaggio. L'elemento è predisposto con la necessaria ferramenta per il fissaggio a parete dello stesso.

cm 75x22x37,5H

catalogo Progetto 06 pagina 140

SCALDAVIVANDE



U 06 18

KIT PER INCASSO LAVASTOVIGLIE O FRIGORIFERO

La struttura portante composta dalle fiancate, è realizzata in pannelli di conglomerato ligneo a bassissima emissione di formaldeide da mm 20 di spessore, gli eventuali ripiani interni sono invece di spessore 18 mm, il tutto è bordato in abs da mm 2 di spessore in tinta con la struttura, i bordi sono arrotondati con raggio minimo di mm 2 nel rispetto della normativa di sicurezza vigente. L'anta cieca è realizzata in pannelli di conglomerato ligneo a bassissima emissione di formaldeide con finitura in nobilitato nei colori di serie da 18 mm di spessore, i bordi sono realizzati in abs da 3 mm di spessore e arrotondati nel rispetto della normativa di sicurezza vigente. L'anta è apribile a 110° mediante robuste cerniere in acciaio stampato con sistema a pressione di rallentamento e antischiaocciamento, con dispositivi di regolazione a vite. La maniglia di apertura e chiusura è realizzata in legno massello di faggio lucidato al naturale e fissate all'anta tramite 2 viti montaggio. Lo schienale è realizzato in pannelli di legno nobilitato magnolia da 6 mm di spessore inserito a incastro nelle opportune sedi ricavate sulla base, sulle fiancate e sul top. Il top è realizzato in postformato laminato da mm 30 di spessore con bordo frontale completamente arrotondato.

cm 60x60x88H
catalogo Progetto 06 pagina 147



U 06 13

MOBILE BASE CUCINA CON 2 PIASTRE ELETTRICHE

La struttura portante composta da base e fiancate, è realizzata in pannelli di conglomerato ligneo a bassissima emissione di formaldeide da mm 20 di spessore, gli eventuali ripiani interni sono invece di spessore 18 mm, il tutto è bordato in abs da mm 2 di spessore in tinta con la struttura, i bordi sono arrotondati con raggio minimo di mm 2 nel rispetto della normativa di sicurezza vigente. L'anta cieca è realizzata in pannelli di conglomerato ligneo a bassissima emissione di formaldeide con finitura in nobilitato nei colori di serie da 18 mm di spessore, i bordi sono realizzati in abs da 3 mm di spessore e arrotondati nel rispetto della normativa di sicurezza vigente. L'anta è apribile a 110° mediante robuste cerniere in acciaio stampato con sistema a pressione di rallentamento e antischiaocciamento, con dispositivi di regolazione a vite. La maniglia di apertura e chiusura è realizzata in legno massello di faggio lucidato al naturale e fissate all'anta tramite 2 viti montaggio. Lo schienale è realizzato in pannelli di legno nobilitato magnolia da 6 mm di spessore inserito a incastro nelle opportune sedi ricavate sulla base, sulle fiancate e sul top. Il top è realizzato in postformato laminato da mm 30 di spessore con bordo frontale completamente arrotondato, il top è pre-forato per l'incasso del gruppo cottura. Alla base sono posti 4 piedini regolabili dall'interno e uno zoccolo di chiusura asportabile in materiale plastico colore alluminio con gommino di battuta.

cm 60x60x88H
catalogo Progetto 06 pagina 147



U 06 11

MOBILE BASE CUCINA CON 2 ANTE E LAVELLO IN ACCIAIO A 1 VASCA + GOCCIOLATOIO COMPLETO DI RUBINETTERIA

La struttura portante composta da base e fiancate, è realizzata in pannelli di conglomerato ligneo a bassissima emissione di formaldeide da mm 20 di spessore, gli eventuali ripiani interni sono invece di spessore 18 mm, il tutto è bordato in abs da mm 2 di spessore in tinta con la struttura, i bordi sono arrotondati con raggio minimo di mm 2 nel rispetto della normativa di sicurezza vigente. Le 2 ante cieche sono realizzate in pannelli di conglomerato ligneo a bassissima emissione di formaldeide con finitura in nobilitato nei colori di serie da 18 mm di spessore, i bordi sono realizzati in abs da 3 mm di spessore e arrotondati nel rispetto della normativa di sicurezza vigente. Le ante sono apribili a 110° mediante robuste cerniere in acciaio stampato con sistema a pressione di rallentamento e antischiaocciamento, con dispositivi di regolazione a vite. Le maniglie di apertura e chiusura sono realizzate in legno massello di faggio lucidato al naturale e fissate all'anta tramite 2 viti montaggio. Lo schienale è realizzato in pannelli di legno nobilitato magnolia da 6 mm di spessore inserito a incastro nelle opportune sedi ricavate sulla base, sulle fiancate e sul top. Il top è realizzato in postformato laminato da mm 30 di spessore con bordo frontale completamente arrotondato, il top è pre-forato per l'incasso del gruppo lavaggio. Alla base sono posti 4 piedini regolabili dall'interno e uno zoccolo di chiusura asportabile in materiale plastico colore alluminio con gommino di battuta.

cm 90x60x88H
catalogo Progetto 06 pagina 147



PRL140060SM

SCRIVANIA RETTILINEA CON FIANCATA PANNELLATA - SU MISURA

Struttura portante realizzata in pannelli di nobilitato sp 25mm, i fianchi laterali sono uniti da un traverso frontale che ha una doppia funzione, rende la struttura indeformabile e allo stesso tempo ha funzione di pannello privacy sottopiano - la struttura è disponibile nel colore Grigio alluminio o Bianco. Il piano di lavoro è realizzato in nobilitato, antiriflesso ed antigraffio, bordato in ABS da 2 mm di spessore in tinta con la struttura del piano e sono arrotondati nel rispetto della normativa di sicurezza vigente. disponibile nei colori Bianco o Grigio chiaro e nelle finiture Acero, Rovere o Faggio

cm 140x60x110h
catalogo Serie Pratica



BR-NS279/A

SGABELLO IMPILABILE MONOBLOCCO POLIPROPILENE

La struttura dello sgabello è interamente realizzata in polipropilene caricato con fibra di vetro, adatta sia per indoor che outdoor. La grande apertura creata nella zona di passaggio tra lo schienale e il sedile le conferisce un distinto carattere alleggerendone sia il peso che il design e mantenendone inalterata la robustezza. Grazie alla forma affusolata delle gambe appare leggera ed elegante, pur essendo robusta e indeformabile. Alla base delle 4 gambe sono inserti dei tappi in gomma antiscivolo.

cm 75H seduta
articolo non illustrato a catalogo

CM4SE68W
FRIGORIFERO MONOPORTA
Frigorifero monoporta sottopiano

cm 59,6x55x81,8H

CMG 2071DS
FORNO MICROONDE
Forno microonde 20lt
cm 45,2x 33,5x 26,2

CI3E7LDW
LAVASTOVIGLIE
Lavastoviglie da incasso
cm 59,7x55,5x81,8

MENSA

MOBILE 2 ANTE STRUTTURA NOBILITATO BETULLA/LARICE

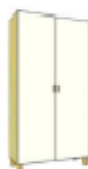
La struttura composta da base, fiancate, ripiani regolabili, e top, è realizzata in forma mista, la base è in pannelli di legno multistrati di betulla da mm 20 di spessore, le fiancate e il top sono in conglomerato ligneo in classe E1 di emissione di formaldeide da mm 20 di spessore, la finitura di tutta la struttura è in nobilitato betulla finitura seta, i bordi sono realizzati in abs da 2 mm di spessore e arrotondati nel rispetto della normativa di sicurezza vigente. Lo schienale è realizzato in pannelli di legno nobilitato magnolia da 16 mm di spessore inserito a incastro nelle opportune sedi ricavate sulla base, sulle fiancate e sul top. Le ante cieche sono realizzate in pannelli di conglomerato ligneo nobilitato da mm 18 di spessore con finitura nei colori di serie, i bordi sono realizzati in abs da 2 mm di spessore in tinta con la struttura e sono arrotondati nel rispetto della normativa di sicurezza vigente. Le ante sono apribili a 110° mediante robuste cerniere in acciaio stampato con dispositivi di regolazione a vite. Le maniglie di apertura e chiusura sono realizzate in legno massello di faggio lucidato al naturale e fissate all'anta tramite 2 viti montaggio. L'appoggio a terra è ottenuto tramite l'utilizzo di 4 piedini realizzati in legno massello di faggio tornito da mm 60 di diametro e 100 di altezza, lucidato al naturale con vernici atossiche trasparenti a base d'acqua, alla base dei piedini sono collocati dei puntali regolabili antirumore realizzati in abs. Gli assemblaggi sono realizzati tramite sistema meccanico di bussole e tiranti che garantiscono la massima tenuta a fronte di una semplice disassemblabilità in caso di manutenzione e/o sostituzione. Oltre a bussole e tiranti, l'assemblaggio prevede anche l'utilizzo di spine in legno per garantire ulteriore stabilità e tenuta.

cm 104x41x196H
catalogo Progetto 06 pagina 67 - Flex@ pagina 71

TAVOLO RETTANGOLARE GRANDE ETA' 0/3 ANNI

La struttura a 4 gambe è realizzata in legno massello di faggio FSC tornito a sezione circolare da mm 60 di diametro, lucidate al naturale con vernici trasparenti atossiche a base d'acqua; le gambe sono ancorate al piano tramite sistema ad innesto con perno filettato che è avvitato su bussola da 6MA incassata in una piastra brevettata antistrappo realizzata in materiale plastico, questo sistema esclude i telai sotto piano salvaguardando i corretti spazi antropometrici. Il piano è realizzato in pannelli di legno multistrati di betulla in classe E1 di emissione di formaldeide da mm 21 di spessore, rivestito sulle due facce (bilaminato) con laminato plastico HPL da 9/10 di spessore ignifugo classe 1 di reazione al fuoco, finitura opaca e natigratto, colore magnolia. I bordi a vista, sono lucidati al naturale con vernice trasparente atossica e sono arrotondati a tutto raggio nel rispetto della normativa di sicurezza vigente. Alla base delle gambe sono posti dei puntali regolabili anti rumore realizzati in robusto materiale plastico.

cm 150x75x42H
catalogo Progetto 06 pagina 28



M 16 47



N 01 22

	N 01 10	<p>TAVOLO QUADRATO MEDIO ETA' 0/3 ANNI La struttura a 4 gambe è realizzata in legno massello di faggio FSC tomato a sezione circolare da mm 60 di diametro, lucidate al naturale con vernici trasparenti atossiche a base d'acqua; le gambe sono ancorate al piano tramite sistema ad innesto con perno filettato che è avvitato su bussola da 6MA Incassata in una piastra brevettata antistrappo realizzata in materiale plastico, questo sistema esclude i telai sotto piano salvaguardando i corretti spazi antropometrici. Il piano è realizzato in pannelli di legno multistrati di betulla in classe E1 di emissione di formaldeide da mm 21 di spessore, rivestito sulle due facce (bilaminato) con laminato plastico HPL da 9/10 di spessore ignifugo classe 1 di reazione al fuoco, finitura opaca e natigratto, colore magnolia. I bordi a vista, sono lucidati al naturale con vernice trasparente atossica e sono arrotondati a tutto raggio nel rispetto della normativa di sicurezza vigente. Alla base delle gambe sono posti dei puntali regolabili anti rumore realizzati in robusto materiale plastico.</p> <p>cm 75x75x42H catalogo Progetto 06 pagina 28</p>
	N 02 01	<p>SEGGIOLINA PLURIUSO La struttura portante è realizzata in toniti di legno massello di faggio da mm 25 di diametro, dotata di pioli di collegamento inferiore e superiore fra le gambe sempre realizzati in legno massello di faggio. Il sedile e lo schienale sono realizzati in pannelli di legno multistrati di faggio FSC da mm 8 di spessore. Il trattamento dei toniti, dei pioli e dei pannelli è ottenuta con una prima carteggiatura, una prima mano di fondo (stucco), una seconda carteggiatura e una mano finale di opaco trasparente da 20 g/l di spessore. Tutti i bordi e gli spigoli sono arrotondati con raggio minimo di mm 2 nel rispetto della normativa di sicurezza vigente. L'assemblaggio è ottenuto mediante incastri, colle termolindurenti e viti montaggio che conferiscono la massima tenuta della seggiolina. La seggiolina prevede 3 differenti altezze di seduta a seconda di come viene posizionata in appoggio al pavimento.</p> <p>cm 33x35x17/21/ 33H catalogo Progetto 06 pagina 34</p>
	N 02 01 RD	<p>RIDUTTORE PER SEGGIOLINA PLURIUSO Il riduttore a forma di seggiolina ha imbottitura interna realizzata in poliuretano espanso a cellula aperta avente densità di 25 kg/mc. Il rivestimento esterno è realizzato in ecopelle esente da ftalati (composizione PVC 88% PES 12%) ignifuga in classe 11M di reazione al fuoco, con trattamento antimacchia, antibatterico e antimicotico, dotato di massima morbidezza ed elasticità, disponibile nei colori di serie. Il manufatto è sfoderabile tramite cerniera in tinta con il rivestimento dotata di un cursore protetto da una tasca a scomparsa. Il manufatto finito è realizzato con 2 cuciture interne ed 1 ribattuta a vista che delinea la sagoma del modello. Il riduttore è dotato di fascette laterali per il fissaggio dello stesso al piolo in legno e di 2 dighie di cui quella anteriore idonea ad evitare lo scivolamento del bambino.</p> <p>catalogo Progetto 06 pagina 34</p>
	N 01 09	<p>TAVOLO PAPPÀ ETA' 0/3 ANNI La struttura a 8 gambe è realizzata in legno massello di faggio FSC tomato a sezione circolare da mm 60 di diametro, lucidate al naturale con vernici trasparenti atossiche a base d'acqua; le gambe sono ancorate al piano tramite sistema ad innesto con perno filettato che è avvitato su bussola da 6MA Incassata in una piastra brevettata antistrappo realizzata in materiale plastico, questo sistema esclude i telai sotto piano salvaguardando i corretti spazi antropometrici. Il piano è realizzato in pannelli di legno multistrati di betulla in classe E1 di emissione di formaldeide da mm 21 di spessore, rivestito sulle due facce (bilaminato) con laminato plastico HPL da 9/10 di spessore ignifugo classe 1 di reazione al fuoco, finitura opaca e natigratto, colore magnolia. Il piano è dotato di fori completi di boccole in materiale plastico atti ad alloggiare il seggiolino con struttura in tubolare metallico. I bordi a vista, sono lucidati al naturale con vernice trasparente atossica e sono arrotondati a tutto raggio nel rispetto della normativa di sicurezza vigente. Alla base delle gambe sono posti dei puntali regolabili anti rumore realizzati in robusto materiale plastico.</p> <p>cm 140x90x52H catalogo Progetto 06 pagina 28</p>
	N 01 09 X	<p>SEGGIOLINO AGGANCIABILE PER TAVOLO PAPPÀ La struttura è realizzata in tubolare metallico curvato avente diametro di mm 15 verniciato a forno con polveri epossidiche cotte a forno a 200° previo trattamento di sgrassaggio e fosfatazione. La scocca anatomica è realizzata in compensato di legno curvato, imbottita in poliuretano espanso a cellula aperta e rivestita in ecopelle nei colori di serie.</p> <p>seduta appesa cm 40H - da terra cm 20H catalogo Progetto 06 pagina 28</p>



A 02 50

SGABELLO BASSO CON RUOTE PER EDUCATRICI

La struttura portante è realizzata con cinque gambe realizzate in tubolare metallico del diametro di mm 22x1,5 curvate a freddo con saldature a filo continuo, verniciatura in forno con polveri epossidiche previo trattamento di sgrassaggio e fosfatazione in tunnel termico. Alla base sono poste delle ruote gemellate che permettono il facile spostamento dello sgabello una volta seduti. Il sedile di forma rotonda e lo schienale di forma semicircolare, sono realizzati in pannelli di legno multistrati di betulla in classe E1 di emissione di formaldeide da mm 21 di spessore, rivestito sulle due facce (bilaminato) con laminato plastico HPL da 9/10 di spessore per uno spessore totale del piano di mm 23.

seduta Ø cm 30 x30/42H
catalogo Progetto 06 pagina 35

BAGNO 1



U 06 07

FASCIATOIO MONOPOSTO A GIORNO

La struttura composta da base, fiancate, divisioni, ripiani e top, è realizzata in pannelli di conglomerato ligneo in classe E1 di emissione di formaldeide, nobilitato betulla finitura seta da mm 20 di spessore, i bordi sono realizzati in abs da mm 2 di spessore in tinta con la struttura e sono arrotondati nel rispetto della normativa di sicurezza vigente. Lo schienale è realizzato in pannelli di legno nobilitato magnolia da 16 mm di spessore inserito a incastro nelle opportune sedi ricavate sulla base, sulle fiancate e sul top. Il piano fasciatoio sagomato è dotato di due rialzi laterali e un cuscino asportabile, è realizzato con struttura portante interna in poliuretano espanso a cellula aperta avente densità di 25 kg/mc. Il rivestimento esterno è realizzato in ecopelle esente da ftalati (composizione PVC 88% PES 12%) ignifuga in classe IIM di reazione al fuoco, con trattamento antimacchia, antibatterico e antimicotico, dotato di massima morbidezza ed elasticità, disponibile nei colori di serie. Il manufatto finito è realizzato con 2 cuciture interne ed 1 ribattuta a vista che delinea la sagoma del modello. Gli assemblaggi sono realizzati tramite sistema meccanico di bussole e tiranti che garantiscono la massima tenuta a fronte di una semplice disassemblabilità in caso di manutenzione e/o sostituzione. Oltre a bussole e tiranti, l'assemblaggio prevede anche l'utilizzo di spine in legno per garantire ulteriore stabilità e tenuta.

cm 100x74x86H
catalogo Progetto 06 pagina 140



C 11 28

PENSILE A 4 CASELLE

La struttura portante è realizzata in pannelli di legno multistrati di betulla in classe E1 di emissione di formaldeide da mm 15 di spessore, lucidato al naturale con vernici trasparenti atossiche a base d'acqua, i bordi sono arrotondati secondo le direttive europee anti infortunio. Il fondo (schienale) è realizzato in pannelli di conglomerato ligneo nobilitato magnolia da mm 6 di spessore, inserito a incastro nelle opportune sedi ricavate nella base, nelle fiancate e nel top. Il casellario è composto da 1 divisione verticale e 2 ripiani orizzontali che dividono il pensile in 4 vani. Il casellario è completo di 4 cassettoni realizzati in materiale plastico opalino bianco semitrasparente. L'assemblaggio è ottenuto mediante spinotti in legno, colla vinilica a freddo e viti montaggio. L'elemento è predisposto con la necessaria ferramenta per il fissaggio a parete dello stesso.

cm 75x22x37,5H
catalogo Progetto 06 pagina 140

UFFICIO



PRL160060

SCRIVANIA RETTILINEA CON FIANCATA PANNELLATA

Struttura portante realizzata in pannelli di nobilitato sp 25mm, i fianchi laterali sono uniti da un traverso frontale che ha una doppia funzione, rende la struttura indeformabile e allo stesso tempo ha funzione di pannello privacy sottopiano - la struttura è disponibile nel colore Grigio alluminio o Bianco. Il piano di lavoro è realizzato in nobilitato, antiriflesso ed antigraffio, bordato in ABS da 2 mm di spessore in tinta con la struttura del piano e sono arrotondati nel rispetto della normativa di sicurezza vigente. disponibile nei colori Bianco o Grigio chiaro e nelle finiture Acero, Rovere o Faggio

cm 160x60x72h
catalogo Serie Pratica



PR0800722P

MOBILE FILO PIANO A 2 ANTE BATTENTI

Struttura realizzata in pannelli di nobilitato antiriflesso e antigraffio sp 20mm, schiena da 6mm, ripiano graduabile in nobilitato sp 25mm. Ante in nobilitato sp 20mm con bordo in ABS da 2mm con spigoli arrotondati con raggio di curvatura 2mm secondo le normative vigenti - maniglia a ponte - serratura - Top in tinta con le ante sp 28mm

cm 80x46,5x72h
catalogo Serie Pratica



A 53 01

POLTRONCINA OPERATIVA GIREVOLE CON BRACCIOI

Poltrona su ruote con braccioli, girevole, con schienale medio, reclinabile, regolabile e bloccabile. Scocca del sedile e dello schienale realizzata in polipropilene rinforzata con placche d'acciaio. Regolazione dello schienale in altezza e blocco dei meccanismi in tutte le posizioni. Meccanismo permanent contact con frizione a lamelle che assicura il contatto permanente dello schienale alla schiena. Elevazione del sedile a gas. Base in nylon nero diam. cm 64 a 5 razze. Dotata di 5 ruote piroettanti e autofrenanti. Carenatura esterna del sedile e dello schienale in polipropilene. Imbottitura del sedile e dello schienale in gomma poliuretanica indeformabile, tagliata da blocco densità 40 kg/mc per il sedile e 30 kg/mc per lo schienale. Rivestimento in tessuto ignifugo cat.A, colore a scelta tra i tessuti sotto riportati. Seduta conforme al D.L. 81/08 con prove UNI EN 1335 in Classe B.

cm 47x40/53x83/95H

articolo non illustrato a catalogo - vedere immagine a lato



A 09 03

SPOGLIATOIO ADULTI A 3 VANI CON 3 ANTE E SERRATURA STRUTTURA NOBILITATA BETULLA

La struttura composta da base, fiancate, divisioni, ripiani fissi, e top, è realizzata in forma mista, la base è in pannelli di legno multistrati di betulla da mm 20 di spessore, le fiancate, le divisioni, i ripiani e il top sono in conglomerato ligneo in classe E1 di emissione di formaldeide da mm 20 di spessore, la finitura di tutta la struttura è in nobilitato betulla finitura seta, i bordi sono realizzati in abs da 2 mm di spessore e arrotondati nel rispetto della normativa di sicurezza vigente. Lo schienale è realizzato in pannelli di legno nobilitato magnolia da 16 mm di spessore inserito a incastro nelle opportune sedi ricavate sulla base, sulle fiancate e sul top. Le ante cieche sono realizzate in pannelli di conglomerato ligneo nobilitato da mm 18 di spessore con finitura nei colori di serie, i bordi sono realizzati in abs da 2 mm di spessore in tinta con la struttura e sono arrotondati nel rispetto della normativa di sicurezza vigente. Le ante sono apribili a 110° mediante robuste cerniere in acciaio stampato con dispositivi di regolazione a vite. Le maniglie di apertura e chiusura sono realizzate in legno massello di faggio lucidato al naturale e fissate all'anta tramite 2 viti montaggio. L'appoggio a terra è ottenuto tramite l'utilizzo di 4 piedini realizzati in legno massello di faggio tondo da mm 60 di diametro e 100 di altezza, lucidato al naturale con vernici atossiche trasparenti a base d'acqua, alla base dei piedini sono collocati dei puntali regolabili antirumore realizzati in abs. Gli assemblaggi sono realizzati tramite sistema meccanico di bussole e tiranti che garantiscono la massima tenuta a fronte di una semplice disassemblabilità in caso di manutenzione e/o sostituzione. Oltre a bussole e tiranti, l'assemblaggio prevede anche l'utilizzo di spine in legno per garantire ulteriore stabilità e tenuta.

cm 104x50x196H

catalogo Progetto 06 pagina 151

ESTERNO 1



ES 02 12

TAVOLO - PANCA ACQUA E SABBIA

Tavolo realizzato in solido legno trattato, resistente ai raggi UV e adatto all'uso esterno. È dotato di una vasca centrale in plastica per giocare con acqua, sabbia o svolgere infinite attività, e riporre poi all'interno il materiale utilizzato. Richiusa la vasca, si trasforma in un tavolo con panche ideale per qualsiasi uso all'aria aperta.

cm 116x104x53h

brochure Progetto 06 pagina 19



PL 6395

PONY A DONDOLO

Pony a dondolo in polietilene che piace ai più piccoli ma che fa sognare anche i grandi, grazie alla forma iconica che lo rende ideale per gli spazi sia indoor che outdoor.

cm 80x40x60h

brochure Progetto 06 pagina 19



PL 6393

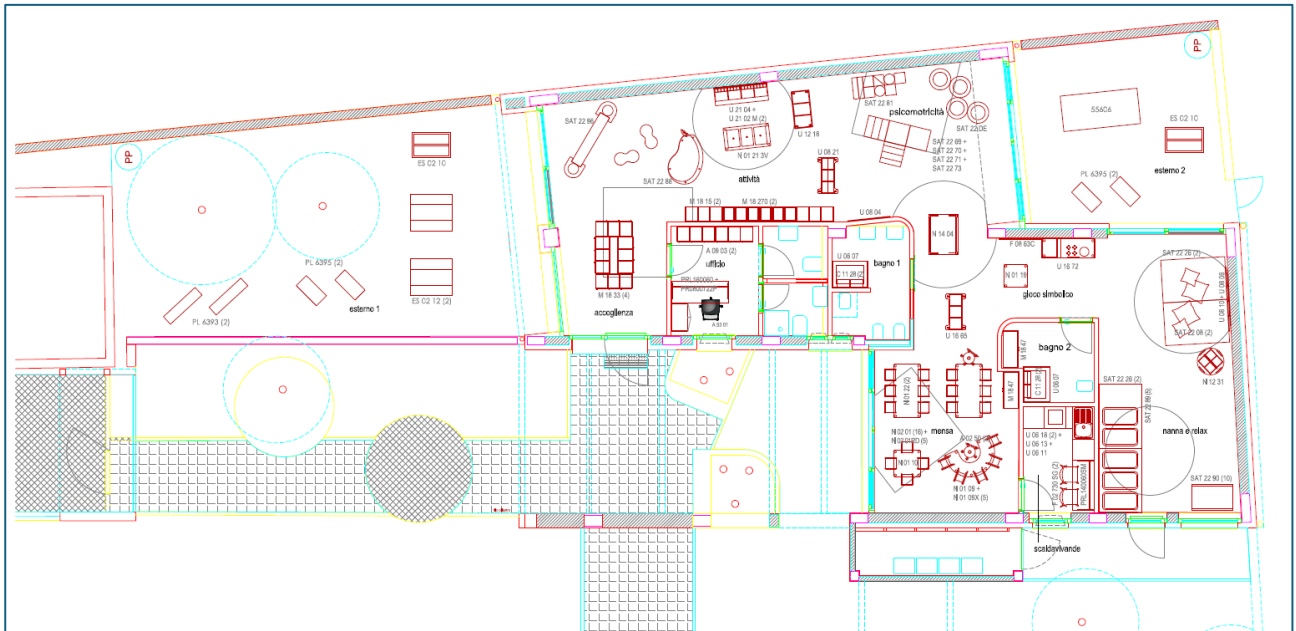
COCCODRILLO A DONDOLO

Coccodrillo a dondolo in polietilene che arreda e interagisce con lo spazio.

cm 121x29x34h

brochure Progetto 06 pagina 19

	ES 02 10	<p>FIORIERA SU RUOTE CON GRIGLIA Fioriera rettangolare con griglia per far arrampicare piante e fiori realizzata in legno di pino finlandese. Il pannello anteriore effetto lavagna permetterà ai bimbi di annotare le varie fasi di crescita delle piantine. La struttura è dotata di ruote per essere spostata facilmente.</p>
		<p>cm 108x71x122h brochure Progetto 06 pagina 19</p>
ESTERNO 2		
	PL 6395	<p>PONY A DONDOLO Pony a dondolo in polietilene che piace ai più piccoli ma che fa sognare anche i grandi, grazie alla forma iconica che lo rende ideale per gli spazi sia indoor che outdoor.</p>
		<p>cm 80x40x60h brochure Progetto 06 pagina 19</p>
	ES 02 10	<p>FIORIERA SU RUOTE CON GRIGLIA Fioriera rettangolare con griglia per far arrampicare piante e fiori realizzata in legno di pino finlandese. Il pannello anteriore effetto lavagna permetterà ai bimbi di annotare le varie fasi di crescita delle piantine. La struttura è dotata di ruote per essere spostata facilmente.</p>
		<p>cm 108x71x122h brochure Progetto 06 pagina 19</p>
	55605	<p>BRUCO TUNNEL Bruco in plastica completo di testa, lingua, coda, occhi mobili, piedi di diversi colori e fori per arrampicarsi e illuminare l'interno del tunnel.</p>
IMMAGINE INDICATIVA		
lunabezza.com 178		



(luogo e data)

In fede